



LODEWIJK

SINGEL 364 H
AMSTERDAM

Over Broersma Werken
MERIJN HARTOG

3

Lodewijk
SINGEL 364 H

5

Kenmerken
OVERZICHT

23

Plattegronden
INDELING

31

Buurtgids
HOTSPOTS

39

Overige Bepalingen
HUUR

45



Over Broersma Werken

ELEGANT IN WERKEN EN WONEN

Broersma Werken. De bedrijfsmakelaar van Amsterdam die van werken een beleving maakt. Wij verbinden de unieke wensen van onze opdrachtgevers met de juiste objecten in de stad, en dat doen we al meer dan 20 jaar. De specialist in elegante werkbelevingen.

De juiste ruimte biedt meer dan alleen het juiste aantal vierkante meters. Of je nu een werkplek zoekt die wortels geeft aan de identiteit van je bedrijf of een investering wilt doen die in de toekomst naar je toekomt: Broersma luistert, adviseert en anticipeert op het vinden van de juiste panden, vaak nog voordat ze op de markt zijn. Van een industriële tramremise tot een moderne kantoortoren, van aan- en verkoop tot huur en verhuur: Broersma begeleidt het hele proces. Samen creëren we de werkbeleving waarbinnen elke onderneming kan floreren.

Broersma brengt de potentie van een ruimte tot leven. We onthullen de elegantie en verwoorden de verbeelding. Esthetisch, bouwkundig, technisch, juridisch en fiscaal kennen wij de nuances. Om vervolgens vanuit expertise op alle fronten tot een optimaal resultaat te komen. Daar gaan we voor. Elke keer opnieuw.



Merijn Hartog
Mobiel: +31(0)6 41 808 794
merijn@broersma.nl



LODEWIJK



Lodewijk

SINGEL 364 H

Lodewijk is een authentiek grachtenpand gelegen aan het Singel, nabij de Negen Straatjes. In dit prachtige pand met eigen entree en een sierlijke halsgevel is een kantoorruimte van 175 m² beschikbaar. Het betreft de beletage welke verdeeld is over het voor- en achterhuis. Dankzij het lichthof en de grote raampartijen is er in iedere ruimte voldoende daglichttoetreding. Kenmerkend zijn de hoge plafonds met sierornamenten die de ruimtes een klassieke uitstraling geven. Deze representatieve kantoorruimte leent zich uitstekend voor zowel creatieve als zakelijke dienstverleners die zich graag willen vestigen in het centrum van Amsterdam op een goede bereikbare locatie.









Historie

GEBOUW

Het grachtenpand aan het Singel 364 heeft een prachtige halsgevel in de Lodewijk XIV stijl. De hals is rijkelijk versierd en toont ook het bouwjaar (1702) op een plakkaat in de kop van de gevel. Een trap met eenvoudige balustrade leidt tot de entree van het kantoorgebouw en de bovengelegen woning. Beiden hebben een eigen voordeur welke voorzien zijn van een snijraam en kozijn met sierlijke ornamenten.











Omgeving

GRACHTENGORDEL-WEST

Buurt + hotspots

Lodewijk is gelegen in de Grachtengordel-West. Tussen de levendige Jordaan en het bruisende Centrum van Amsterdam is dit een populaire locatie. In De 9 Straatjes voeren handel, ambacht en cultuur vanouds de boventoon en 400 jaar later bruist het in dit wijkje vol schilderachtige winkelpandjes en monumentale grachtenhuizen nog altijd van leven. De authentieke winkels en bijzondere horeca zijn pittoresk en hip. Denk aan Banketbakkerij Het Koekemannetje, De Kaaskamer van Amsterdam, Fabel Friet, Cos en Restaurant Pastini.

Bereikbaarheid

De kantoorruimte is zowel met eigen vervoer als met openbaar vervoer goed bereiken. Tramhalte Koningsplein is op slecht vier minuten loopafstand gelegen. Metrohalte Rokin is op slecht zes minuten loopafstand gelegen. Zowel de tram als metro bieden een direct verbinding met het centraal station. Met de auto is via de Elandsgracht de centrumring S-100 gemakkelijk te bereiken. Hiervandaan zijn diverse uitvalwegen richting de ringweg A-10.

Parkeergelegenheid

Parkeren is mogelijk op de openbare weg middels betaling of een vergunningensysteem. Informatie over voorwaarden en mogelijkheden voor verkrijging van een (bedrijfs-) vergunning en eventuele wachttijd is op te vragen via de gemeente Amsterdam.











KENMERKEN

Oppervlakte	De totale oppervlakte bedraagt 175,26 m ² VVO kantoorruimte en is gelegen op de bel etage en het souterrain (verdeeld over het voor- en achterhuis).
Opleveringsniveau	<p>De kantoorruimte wordt opgeleverd, in huidige staat, met onder andere de volgende voorzieningen:</p> <ul style="list-style-type: none">• cv-installatie met radiatoren• representatieve eigen entree• diverse originele ornamenten• eigen keuken met apparatuur• twee toiletten• databekabeling• verlichtingsarmaturen• houten parketvloeren
Huurprijs	€ 365,- per m ² per jaar.
Servicekosten	<p>Huurder betaald een voorschot bedrag van € 200,- per maand voor de levering van water en gas. Het gehuurde is voorzien van eigen meters.</p> <p>Huurder dient zelf een contract af te sluiten met een leverancier voor de levering van elektra.</p>

Bestemming	Publiek-/privaatrechtelijk is de bestemming kantoorruimte van toepassing.
Monumentale status	Rijksmonument.
Energielabelklasse	Niet van toepassing. Wegens monumentale status niet labelplichtig.
Betalingsverplichting	Per maand bij vooruitbetaling te voldoen.
Huurtermijn	Vijf jaar met aansluitende verlengingsperioden van vijf jaar. Afwijkende huurtermijnen zijn in overleg met Verhuurder bespreekbaar.
Huuringangsdatum	Per direct.

Huurprijsindexering

Jaarlijks, voor het eerst (één) jaar na huuringangdatum, vindt indexering plaats van de huurprijs op basis van de wijziging van het Consumentenprijsindexcijfer (CPI), reeks CPI Alle huishoudens (2015 =100), als gepubliceerd door het Centraal Bureau voor de Statistiek (CBS).

Zekerheidsstelling

Huurder dient een waarborgsom (model ROZ) te stellen ter grootte van tenminste drie maanden huur.

Huurvoorwaarden

Op basis van de Modelhuurovereenkomst kantoorruimte en andere bedrijfsruimte in de zin van artikel 7:230a BW, zoals opgesteld door de Raad voor Onroerende Zaken (R.O.Z. model februari 2015), met de bijbehorende algemene bepalingen, eventueel door verhuurder aan te vullen met bijzondere bepalingen.

Btw-plicht

Verhuurder opteert voor een niet met btw belaste verhuur. Derhalve zal er geen btw berekend worden over de huurprijs.

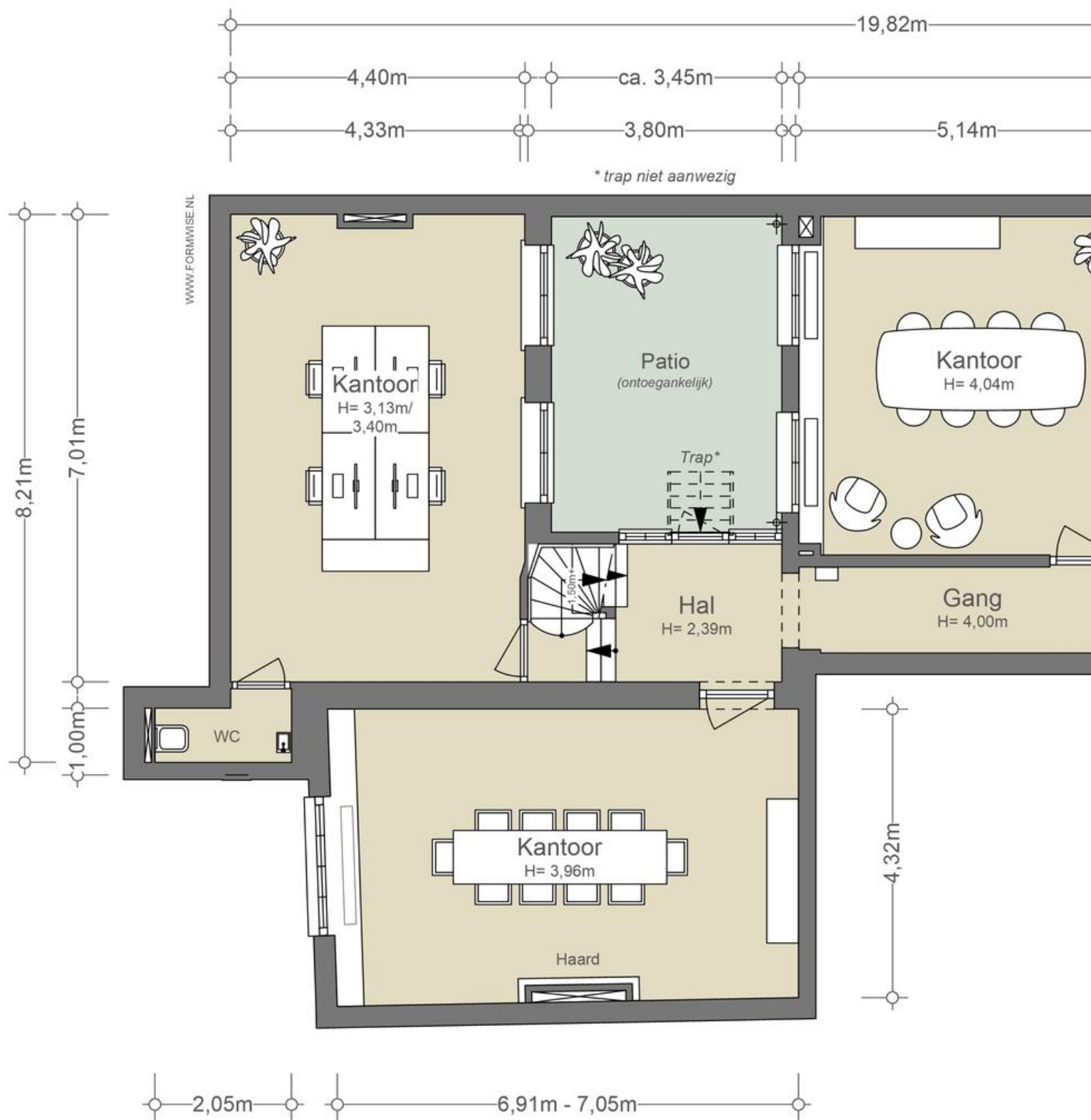


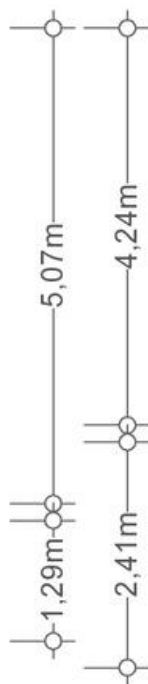
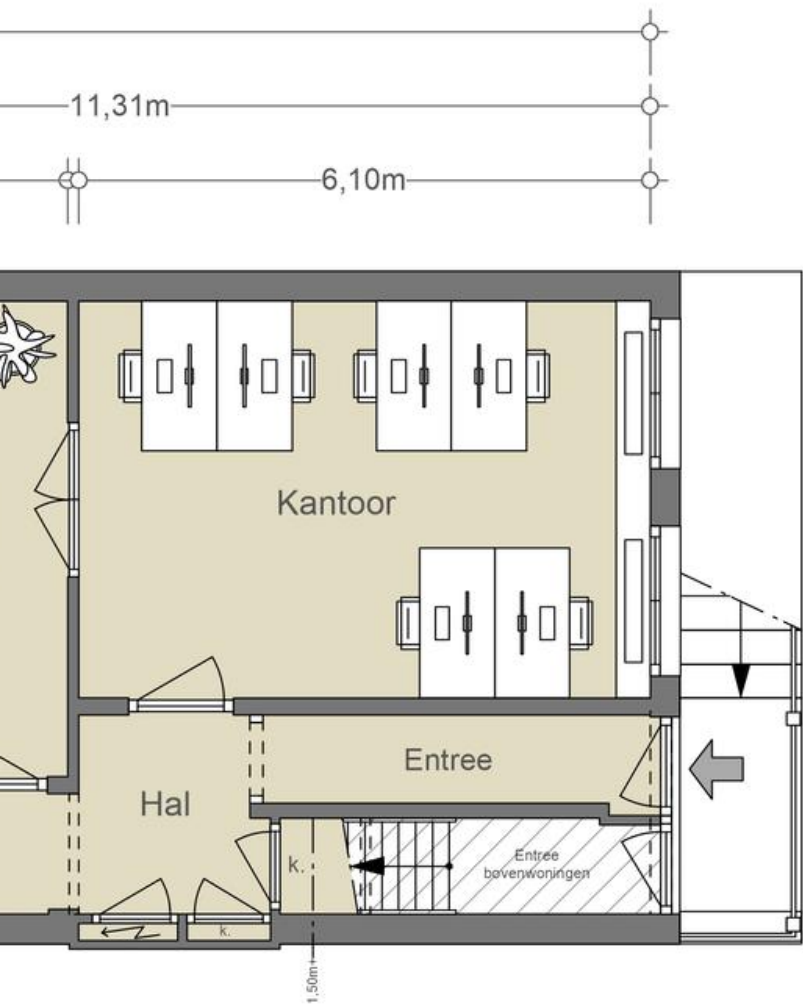






PLATTEGRONDEN

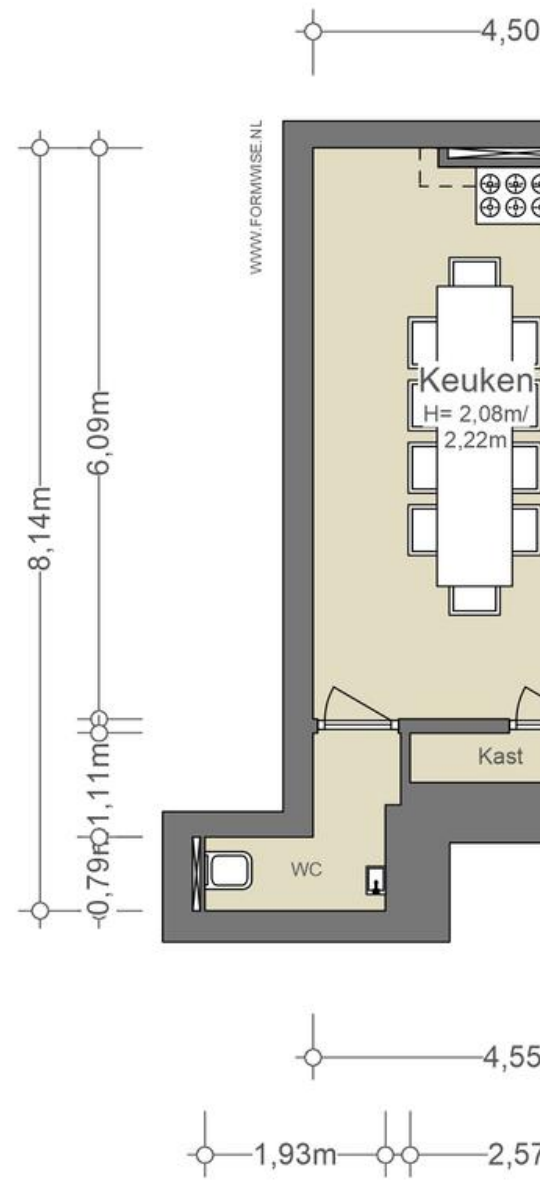




BEL ETAGE
NEN2580
(excl. dragende wanden)

Verhuurbare vloeroppervlakte
143,68 m²
Bruto vloeroppervlakte
168,43 m²

De op de tekening aangegeven maten zijn circa-maten, onder voorbehoud van drukfouten.

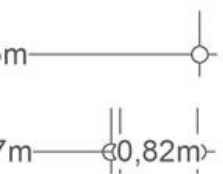




SOUTERRAIN
 NEN2580
 (excl. dragende wanden)

Verhuurbare vloeroppervlakte 31,58 m ²
Bruto vloeroppervlakte 44,01 m ²

De op de tekening aangegeven maten zijn circa-maten, onder voorbehoud van drukfouten.



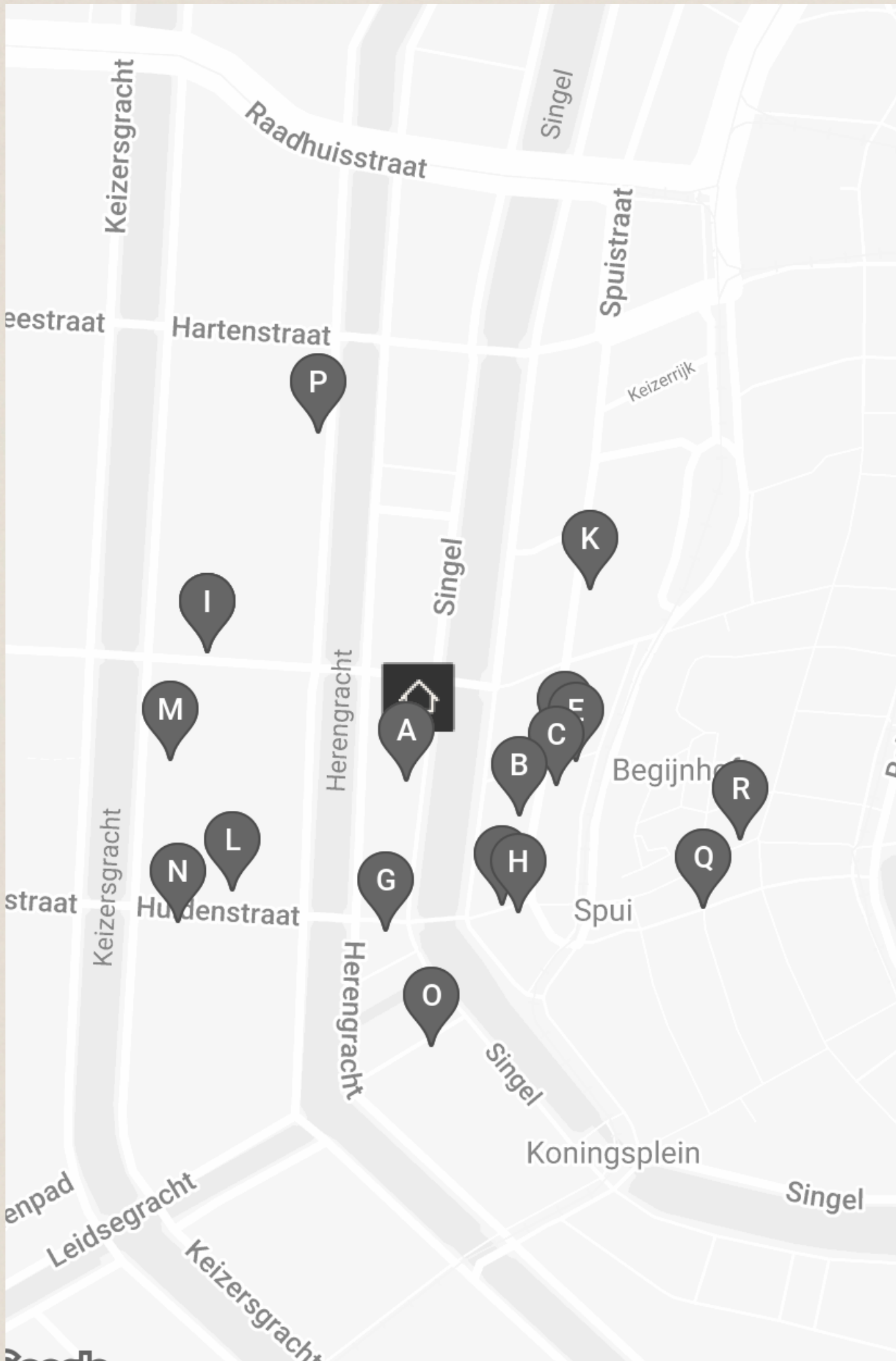






122

BUURTGIDS



A **Ellen de Bruijne Projects**
Singel 372,
1016 AH Amsterdam

B **Sagardi**
Spuistraat 304,
1012 VX Amsterdam

In 2020 opent Sagardi zijn deuren. Het is een deel van de Spaanse groep Sagardi Restaurant, wat zit gevestigd over heel Europa.

C **Koffiesalon**
Spuistraat 281,
1012 VR Amsterdam

De allerlekkerste Italiaanse koffie gemaakt door goede barista's. De service is heel erg goed en je proeft dat de koffie gemaakt is door experts. Je kan hier ook terecht voor simpele en lekkere ontbijthapjes.

D **Oaxaca**
Spuistraat 279,
1012 VR Amsterdam

Bij Oaxaca presenteert chef Joan Bagur de traditionele Mexicaanse keuken te midden van de prachtig gerenoveerde oude panden van Haesje Claes aan het Spui.

E **Hay House**
Spuistraat 281,
1012 VR Amsterdam

Hay House is een centraal gelegen, indrukwekkende design woonwinkel. Voor bijzondere meubels, verlichting en diverse woonaccessoires kan je hier terecht.

F **Van Stapele koekmakerij**
Heisteeg 4,
1012 WC Amsterdam

Ze verkopen maar één soort koekje, maken geen reclame, en de winkel zit verstopt in de Heisteeg. Toch is deze klassieke koekmakerij niet te missen door de lange rij die er dag in dag uit staat.

G **The Lebanese Sajeria**
Wijde Heisteeg 1,
1016 AS Amsterdam

Lange rijen staan er dagelijks voor de vestigingen van de The Lebanese Sajeria in Amsterdam. Deze zaak is begonnen als foodtruck waar de eigenaren Libanees fastfood serveren met een twist.

H **Hoppe**
Spui 18-20,
1012 XA Amsterdam

Dit café is een klassieker: sinds 1670 is Café Hoppe al gevestigd aan het centrale plein genaamd t' Spui.

I **Bakkerij Wolf**
Wolvenstraat 22,
1016 EP Amsterdam

In de negen straatjes in Amsterdam zit Bakkerij Wolf. Blijf even lekker zitten of neem wat lekkere dingen mee naar huis. Op de rustieke houtrekken achter te toonbank staan de zuurdesembroden uitgesteld.

J **Café Wolf**
Wolvenstraat 22,
1016 EP Amsterdam

Bakkerij Wolf opende al een jaar geleden haar deuren. En dan is nu daarnaast Café Wolf geopend, waar je kunt genieten van verfrissende gerechten boordevol groenten in een prachtig Scandinavisch interieur.

K **Lucius Visrestaurant**
Spuistraat 247,
1012 VP Amsterdam

Bij Lucius kan je hoge kwaliteit verwachten met een gezellige informele sfeer. De gastvrijheid staat hier voorop, en dat merk je meteen als je binnenkomt. Midden in het drukke Amsterdamse centrum, vind je deze kwalitatief hoge plek.

L **Chocolaterie Pompadour**
Huidenstraat 12,
1016 ES Amsterdam

Chocolaterie Pompadour is een patisserie aan de Huidenstraat. Alles draait hier om vakmanschap, pure producten en passie voor chocolade en gebak. Elk chocolaatje wordt met zorg gemaakt en prachtig gedecoreerd.

M **De BorzoGallery**
Keizersgracht 321,
1016 EE Amsterdam

De BorzoGallery gelegen aan de Keizersgracht is toonaangevend op het gebied van NUL/Zero, minimalisme en conceptuele kunst. Het koppelen van het nabije verleden aan de hedendaagse kunst is een van de belangrijkste speerpunten.

N **Café de Pels**
Huidenstraat 25,
1016 ER Amsterdam

Café de Pels is een echt intellectueel creatief café. Menig boek of column is hier geschreven, goede gesprekken worden hier gevoerd en leuke of stomme grappen zijn hier uitgeprobeerd.

O **Pianeta Terra**
Beulingstraat 7,
1017 BA Amsterdam

Fabio van Pianeta Terra, staat bekend als de onbetwiste kampioen van slowfood in de stad. In zijn keuken combineert hij op meesterlijke wijze de fijnste lokale ingrediënten tot authentiek Italiaanse gerechten.

P **The Merchant House**
Herengracht 254A,
1016 BV Amsterdam

The Merchant House werd opgericht door Marsha Plotnitsky en is gevestigd in een zeventiende-eeuws grachtenpand. Het is een kunstruimte en galerie die hedendaagse kunst presenteert om te ontdekken, te verkennen en te verzamelen.

Q **Boekenmarkt Spui**
Spui,
1012 WX Amsterdam

De Boekenmarkt op het Spui wordt iedere vrijdag, het hele jaar door, gehouden van 10.00 – 18.00 uur. Alleen in geval van overmacht (zoals bijvoorbeeld heel slecht weer) gaat de markt niet door.

R **Café de Dokter**
Rozenboomsteeg 4,
1012 PR Amsterdam

Café de Dokter ook wel 't Doktertje, is opgericht door een chirurg van het Binnengasthuis. Hij opende het café als ontmoetingsplaats voor artsen en studenten. Tegenwoordig komen de bezoekers overal en nergens vandaan.



OVERIGE BEPALINGEN

Voorbehoud Broersma Werken

Deze vrijblijvende informatie is met zorgvuldigheid samengesteld. Voor de juistheid hiervan wordt door Broersma Werken geen aansprakelijkheid aanvaard, noch kan hieraan enig recht worden ontleend.

Deze informatie is niet bedoeld als aanbod. Door aanvaarding van de vermelde condities of het uitbrengen van een, daarvan al dan niet afwijkend, aanbod worden Broersma Werken noch haar opdrachtgevers op enige wijze gebonden, ook niet tot het doen van enig tegenbod. Broersma Werken treedt uitdrukkelijk slechts op als adviseur van haar opdrachtgever en niet als gevolmachtigde namens haar. Voorts geldt dat tussen partijen eerst juridisch binding kan ontstaan nadat definitieve overeenstemming is bereikt ter zake van al hetgeen zij met elkaar beogen te regelen en deze overeenstemming bovendien is vastgelegd in een schriftelijke en namens beide partijen rechtsgeldig ondertekende overeenkomst, waarbij artikel 3:39 BW overeenkomstige toepassing vindt.

Broersma Werken is een besloten vennootschap, ingeschreven bij de Kamer van Koophandel onder nummer 34121232. Broersma Werken verleent al haar diensten op grond van de Algemene Voorwaarden NVM voor professionele opdrachtgevers Versie februari 2023. De algemene voorwaarden zijn van toepassing op alle opdrachten die aan haar zijn of worden verstrekt en/of op de levering van al haar diensten en producten aan wie dan ook. De algemene voorwaarden worden op verzoek toegezonden en zijn tevens te downloaden op broersma.nl. De aansprakelijkheid van Broersma Werken is in alle omstandigheden en jegens eenieder beperkt tot het bedrag dat door de beroepsaansprakelijkheidsverzekering van Broersma Werken in het desbetreffende geval wordt uitgekeerd.

Toelichtingsclausule NEN2580

De Meetinstructie is gebaseerd op de NEN2580. De Meetinstructie is bedoeld om een meer eenduidige manier van meten toe te passen voor het geven van een indicatie van de (bruto vloer- /verhuurbaar vloer-/gebruiks-) oppervlakte. De Meetinstructie sluit verschillen in meetuitkomsten niet volledig uit, door bijvoorbeeld interpretatieverschillen, afrondingen of beperkingen bij het uitvoeren van de meting.

Broersma.
Elegant in werken
en wonen.

Koningslaan 14
1075 AC Amsterdam

Broersma Werken
+31 (0)20 305 97 97
werken@broersma.nl

BROERSMA.NL