



## Grote Bickersstraat 50A

Amsterdam

Huurprijs:

€ 4.205,-

Van de  
**Steege**  
Makelaarsgroep

Bedrijfsmakelaars



## Omschrijving

### Unieke kantoorruimte in Amsterdam Centrum!

Deze geweldige kantoorruimte op het Bickerseiland in Amsterdam, bevindt zich in een monumentaal pand, waar in de 19e eeuw de firma "T. Lalk fijnhouthandel en triplex" was gevestigd. De ruimte heeft een geweldige sfeer, door de monumentale elementen die in stand zijn gehouden, zoals de glas-in-lood ramen en de houten lambrisering langs de wanden. Aan modern comfort is echter geen gebrek: de ruimte heeft een moderne, goed uitgeruste keuken en 2 nette toiletten.

Het betreft in totaal ca. 103m<sup>2</sup> VVO, met een kantoorruimte van ca. 61m<sup>2</sup> en twee kantoorruimten van elk ca. 20m<sup>2</sup>. Bij het gehuurde hoort een eigen parkeerplaats én er kan gebruikgemaakt worden van de afgesloten fietsenstalling.

### Locatie en bereikbaarheid

Het Bickerseiland is een plek met een grote historie, als onderdeel van de Westelijke Eilanden in Amsterdam Centrum. Deze eilanden zijn aangelegd in de 17e eeuw, met scheepswerven en pakhuizen voor de opslag van bijvoorbeeld haring, hout, graan en zout. Op het Bickerseiland bevonden zich vooral scheepswerven en een jachthaven, met op de Grote Bickersstraat 48 en 50 de firma "T. Lalk fijnhouthandel en triplex": een houtzagerij- en schaverij.

In de 20e eeuw veranderden de pakhuizen in woon- en werkpanden en waren de eilanden vooral populair onder kunstenaars. De geschiedenis en architectuur van de eilanden, geven deze plek nog steeds een bijzondere, fijne sfeer. Een geweldige plek om je bedrijf te vestigen!

Het Bickerseiland is zowel met het openbaar vervoer als met de auto goed te bereiken. Dit pand ligt op 4 minuten lopen van bushalte Buiten Oranjestraat, 7 minuten lopen van het bekende Haarlemmerplein met 5 minuten fietsen van station Amsterdam Centraal. Met de auto ben je in 10 minuten op de ring A10.

### Voorzieningen/bijzonderheden

- Gemeentelijk monument
- Prachtige authentieke afwerking
- Eigen parkeerplaats
- Afgesloten fietsenstalling
- Moderne keuken met vaatwasmachine
- 2 Moderne toiletten
- Cv-installatie

### Bestemming

Kantoren (evt. met baliefunctie), galleries, detailhandel, consumentverzorgende dienstverlening, voorzieningen (maatschappelijk, sportief, recreatief, cultureel) en bedrijven t/m categorie 2 van de 'staat van inrichtingen', behorende bij het bestemmingsplan.

### Parkeren

Bij het gehuurde hoort 1 parkeerplaats, gelegen in een ondergrondse parkeergarage.

### Huurtermijn

5+5 Jaar

### Huursom

€ 4.205,- excl. BTW per maand, inclusief de parkeerplaats.

### Servicekosten

Geen. Huurder sluit zelf contracten voor nutsvoorzieningen af.

### Waarborgsom

3 Maanden totale betaalverplichting, incl. BTW.

### Aanvaaring/oplevering

Per 1 september 2025.



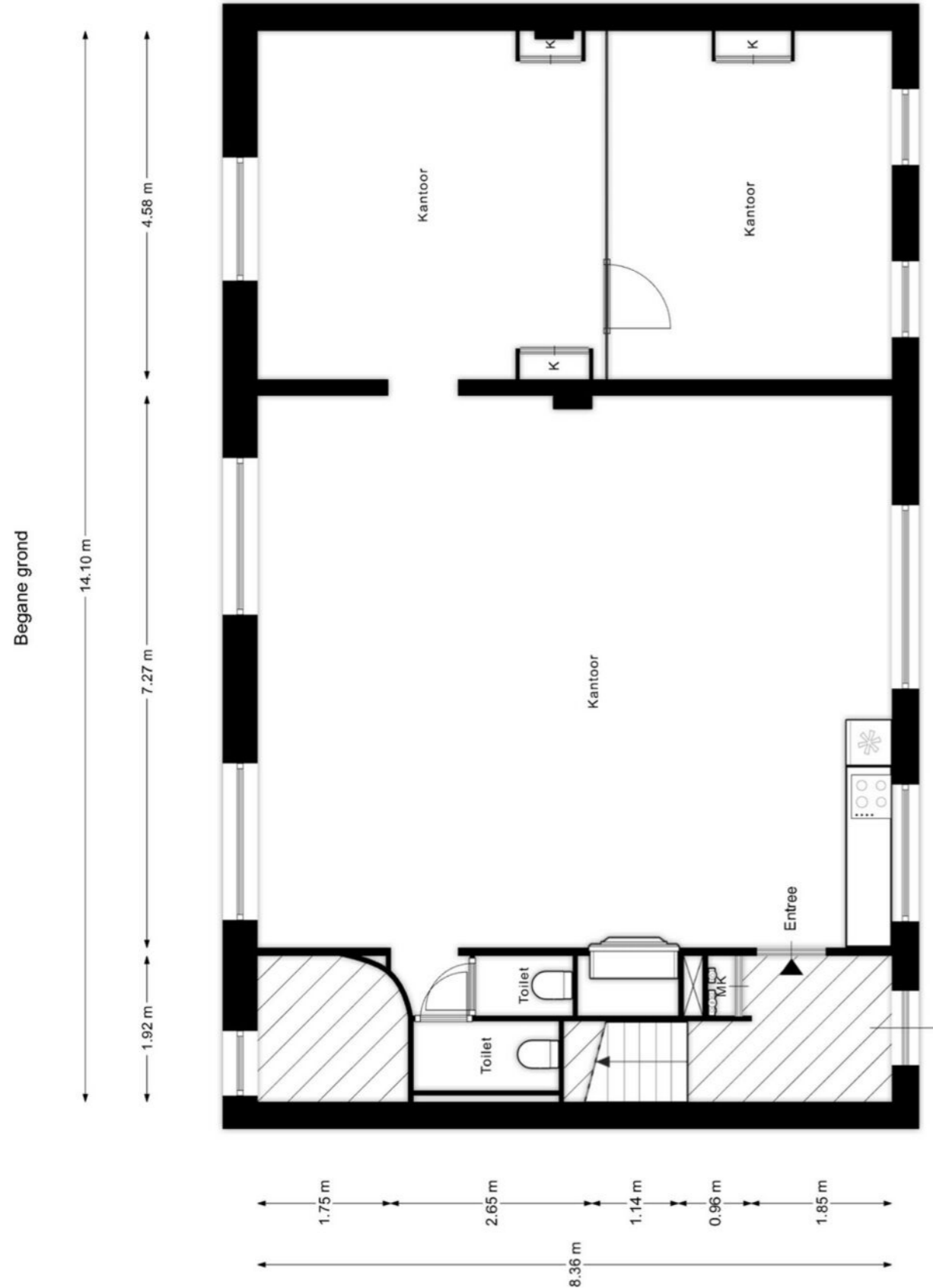
HOOFDKANTOOR.



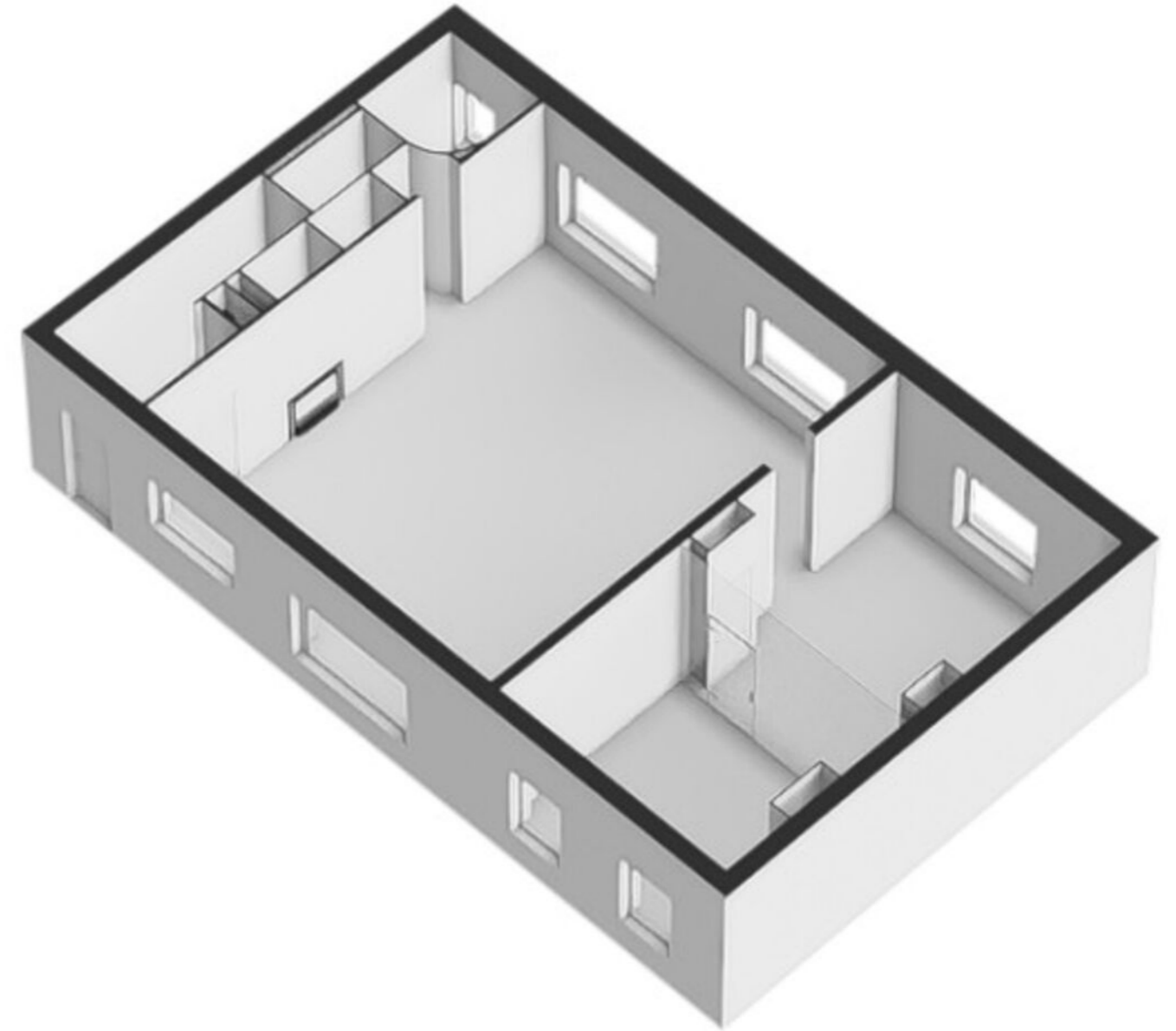




# Plattegrond



# 3D Plattegrond











KANTOOR & ARCHIEF.











HELLING.





## Meetcertificaat

van Roenburg  
& Woning Diagnose



### Meetcertificaat

Hierbij verklaart D. Verhaaf, dat van het

**Object:** Bedrijfspannd te Amsterdam.

**Kenmerk:** R.100/21

de volgende oppervlakten zijn samengesteld:

BVO bedrijfsruimte	117.31	m <sup>2</sup>
VVO bedrijfsruimte	103.26	m <sup>2</sup>

en dat deze vloeroppervlakten zijn berekend volgens de NEN 2580, "Oppervlakten en inhouden van gebouwen" 1e druk mei 2007.

Aldus opgemaakt te Amsterdam (NH), d.d. 7 april 2025

Van Roenburg & Woning Diagnose B.V.

D. Verhaaf





Kadastrale kaart Uw referentie: Grote Bickersstraat



12345	Deze kaart is noordgericht	Schaal 1: 500	
25	Perceelnummer	Kadastrale gemeente Amsterdam	
—	Huisnummer	Sectie M	
—	Vastgestelde kadastrale grens	Perceel 6816	
—	Voorlopige kadastrale grens		
—	Administratieve kadastrale grens		
—	Bebouwing		
<p>Voor een eensluitend uittreksel, geleverd op 11 april 2025 De bewaarder van het kadaster en de openbare registers</p>		<p>Aan dit uittreksel kunnen geen betrouwbare maten worden ontleend. De Dienst voor het kadaster en de openbare registers behoudt zich de intellectuele eigendomsrechten voor, waaronder het auteursrecht en het databankenrecht.</p>	

## Artikel 5 Gemengd - 1

### 5.1 Bestemmingsomschrijving

De voor 'Gemengd - 1' aangewezen gronden zijn bestemd voor:

- wonen, met inachtneming van het bepaalde in artikel 5.2.15 en 5.5.6;
- kantoren;
- kantoren met baliefunctie;
- voorzieningen met inbegrip van additionele horeca met uitzondering van kinderdagopvang en automatenhallen, en met inachtneming van het bepaalde in artikel 5.5.4;
- galeries;
- detailhandel, met inbegrip van een mengformule, met uitzondering van smartshops, sekswinkels, minisupermarkten, souvenirwinkels, headshops, seedshops en growshops, tenzij op de verbeelding aangeduid, met inachtneming van artikel 5.5.1;
- voorzieningen ten behoeve van consumentverzorgende dienstverlening, met inbegrip van een mengformule, met uitzondering van geldwisselkantoren, telefoneerinstallaties en massagesalons tenzij op de verbeelding aangeduid, met inachtneming van artikel 5.5.1;
- kinderdagopvang, daar waar deze functie aanwezig is ten tijde van de terinzagelegging van het ontwerp van het plan, en met inachtneming van het bepaalde in artikel 5.5.3;
- horeca 3 in alle bouwlagen, uitsluitend ter plaatse van de aanduiding 'horeca van categorie 3';
- horeca 5 in alle bouwlagen, uitsluitend ter plaatse van de aanduiding 'horeca van categorie 5';
- prostitutiebedrijf, uitsluitend ter plaatse van de aanduiding 'prostitutie';
- headshop in de eerste bouwlaag uitsluitend ter plaatse van de aanduiding 'specifieke vorm van gemengd - headshop toegestaan in de eerste bouwlaag';
- minisupermarkt in de eerste bouwlaag uitsluitend ter plaatse van de aanduiding 'specifieke vorm van gemengd - minisupermarkt toegestaan in de eerste bouwlaag';
- bedrijven, met inachtneming van het bepaalde in artikel 5.5.2;
- in pandige en ondergrondse niet-openbare parkeervoorzieningen, uitsluitend voor zover zij aanwezig zijn ten tijde van de terinzagelegging van het ontwerp van het plan, met maximaal het aantal voertuigen zoals ten tijde van de terinzagelegging van het ontwerp van het plan;
- in pandige fietsenstallingen in de eerste bouwlaag en de daaronder gelegen bijzondere bouwlaag of bouwlagen;
- nutsvoorzieningen;
- tuin, met inachtneming van het bepaalde in artikel 5.5.5;
- voorzieningen ten behoeve van ondergrondse warmte- en koudeopslag.

(.....)

### 5.5 Specifieke gebruiksregels

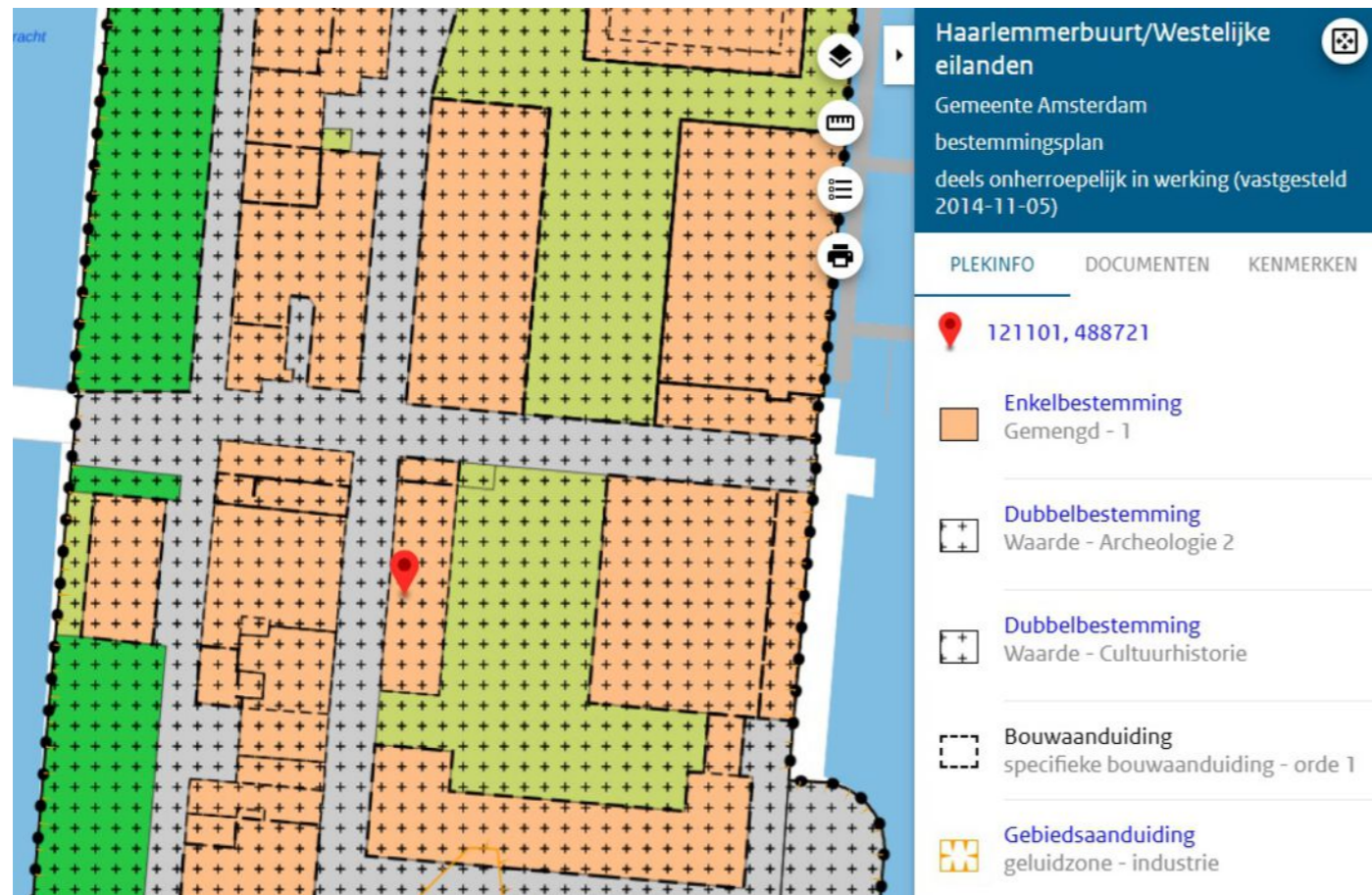
Op de tot 'Gemengd - 1' bestemde gronden gelden de volgende gebruiksregels.

#### 5.5.1 Detailhandel en voorzieningen ten behoeve van consumentverzorgende dienstverlening

- Detailhandel en voorzieningen ten behoeve van consumentverzorgende dienstverlening zijn uitsluitend in de eerste bouwlaag en de daarondergelegen bijzondere bouwlaag (kelder, souterrain) van bebouwing toegestaan, met uitzondering van bebouwing langs grachten en waterwegen.
- In afwijking van het bepaalde onder a zijn detailhandel en voorzieningen ten behoeve van consumentverzorgende dienstverlening wel toegestaan in de eerste bouwlaag van bebouwing op hoeken van grachten/waterwegen met straten.
- In afwijking van het bepaalde onder a zijn detailhandel en voorzieningen ten behoeve van consumentverzorgende dienstverlening wel toegestaan in de kelder ter plaatse van de



## Bestemmingskaart



[www.vandesteege.nl](http://www.vandesteege.nl)  
020-435 70 20

Wij staan niet in voor de volledigheid, juistheid en datering van de in deze brochure gebruikte gegevens en adviseren u bij interesse in het object contact met ons op te nemen of u door een eigen NVM makelaar bij te laten staan. De in deze brochure getoonde vrijblijvende informatie is met zorg door ons samengesteld op basis van gegevens van de verhuurder/verkoper en/of derden. Wij zijn niet verantwoordelijk voor de inhoud van eventuele websites waarnaar verwezen wordt.