



WONING MEDIA NEDERLAND MEETRAPPOR

Object: Bedrijfs Onroerend Goed (BOG)
Adres: Spaarndammerstraat 32
Postcode: 1013 SW
Plaats: Amsterdam

Opdrachtgever: Recourt Makelaars
Leidsegracht 50
1016 CN, Amsterdam

Toelichting op het rapport	3
Gehanteerde begrippen en meet technisch kader	4
Bruto vloeroppervlakte (BVO)	4
Verhuurbare vloeroppervlakte (VVO)	4
Tarra oppervlakte (TARRA)	5
Bruto inhoud	5
Netto inhoud	5
Plattegronden	6

Toelichting op het rapport

Woning Media heeft in opdracht van **Recourt Makelaars** een NEN2580 meetrapport samengesteld, waarin de gebruiksoppervlakten en inhoud zijn aangegeven.

Object: Bedrijfs Onroerend Goed (BOG)
Adres: Spaarndammerstraat 32
Postcode: 1013 SW
Plaats: Amsterdam

Meetmethode: Meetinstructies BBMI; type A : Op locatie gemeten
Certificaatnummer: WMNL-00002

Datum meetopname: 24 maart 2025
Datum meetrapport: 24 maart 2025

Het meetrapport is opgesteld conform de richtlijnen Meetinstructies 2019; 'Oppervlakten en inhoud van gebouwen - Termen, definities en bepalingsmethoden.

Woning Media heeft de navolgende vloeroppervlakten en inhoud vastgesteld:

	BG	Totaal
B.V.O (bruto vloeroppervlak)	114,00	114,00 m ²
V.V.O (verhuurbaar vloeroppervlak)	98,50	98,50 m ²
Aftrekposten: Tarra	14,70	14,70 m ²
Bruto Inhoud B.O.G.	401,28	401,28 m ³

Rapport is opgemaakt door Woning Media Nederland B.V., naar beste kennis en wetenschap, geheel te goeder trouw.

Amsterdam,
Woning Media Nederland

Gehanteerde begrippen en meet technisch kader

Hier volgt een verheldering middels een beknopte uitleg van de door dit rapport belangrijkste type vloeroppervlakten. Voor de complete normtekst dient u de NEN 2580:2012 te raadplegen.

Bruto vloeroppervlakte (BVO)

De BVO van een ruimte of van een groep van ruimten is de oppervlakte, gemeten op vloerniveau langs de buitenomtrek van de opgaande scheidingsconstructies, die de desbetreffende ruimte of groep van ruimten omhullen.

Ter aanvulling op het bovenstaande geldt het volgende:

- Indien een binnenruimte aan een andere binnenruimte grenst wordt gemeten tot het hart van de scheidingsconstructie
- Indien een gebouw gebonden buitenruimte aan een binnenruimte grenst, moet het grondvlak van de scheidingsconstructie volledig worden toegerekend aan de BV van de binnenruimte.

Bij de bepaling van de BVO wordt niet meegerekend een schalmgat of vide waarvan de oppervlakte groter is dan of gelijk is aan 4,0m². Ook de niet-overdekte gebouw gebonden buitenruimten alsmede open brand- of vluchtrappen aan de buitenzijde van het gebouw worden niet meegerekend.

Bij de bepaling van de grenslijn moet een incidentele nis of uitsparing en een incidenteel uitspringend bouwdeel worden genegeerd, indien het grondvlak daarvan kleiner is dan 0,5m².

Verhuurbare vloeroppervlakte (VVO)

De VVO van een ruimte of een groep van ruimten is de oppervlakte, gemeten op vloerniveau, tussen de opgaande scheidingsconstructies, die de desbetreffende ruimte of groep van binnenruimten omhullen. Waar gelijke gebruiksfuncties aan elkaar grenzen, wordt gemeten tot het hart van de desbetreffende scheidingsconstructie.

Ter plaatse van raamopeningen in de opgaande scheidingsconstructie aan de buitengevels wordt gemeten tot aan de binnenzijde van het glas op 1,5 m boven de vloer en ter breedte van deze raamopeningen.

Bij de bepaling van de verhuurbare oppervlakte wordt niet meegerekend:

- een ruimte die dient voor het onderbrengen of bedienen van gebouwinstallaties;
- een trappenhuis;
- een voorziening voor verticaal verkeer, trap(schalm)gat, liftschacht of vide, indien de oppervlakte daarvan groter is dan of gelijk is aan 4,0 m²;
- een ruimte die dient voor het parkeren van motorvoertuigen;
- de oppervlakte van delen van vloeren waarboven de netto-hoogte kleiner is dan 1,5m;
- een vrijstaande bouwconstructie en een leidingschacht indien de horizontale doorsnede daarvan groter is dan 0,5m²;

Bij de bepaling van de grenslijn moet een incidentele nis of uitsparing en een incidenteel uitspringend bouwdeel worden genegeerd, indien het grondvlak daarvan kleiner is dan 0,5m².

Tarra oppervlakte (TARRA)

De TARRA van een ruimte, van een groep van ruimten of van een gebouw is gelijk aan het verschil van de brutovloeroppervlakte en de nettovloeroppervlakte van respectievelijk de desbetreffende ruimte, groep van ruimten of het gebouw.

Bruto inhoud

De bruto-inhoud van een ruimte of een groep van ruimten is het product van de bepaalde BVO, vermeerderd met de oppervlakten van vides en schalmgaten, die elk afzonderlijk groter zijn dan 4 m², en de bruto-hoogte.

Hierbij moet in acht worden genomen dat:

- De hoogte van niet-overdekte gebouwgebonden buitenruimte moeten worden gesteld op 1,5m vanaf de bovenkant van de afgewerkte vloer;
- Indien de ruimte aan de onderzijde niet aan een andere binnenruimte grenst, de bruto-hoogte ter plaatse wordt vermeerderd met de afstand gemeten tussen de bovenkant en de onderkant van de vloerconstructie;
- Bij de bepaling van de bruto-inhoud een ondergeschikt onderdeel niet wordt meegerekend voor zover de inhoud daarvan kleiner is dan 2,5 m³ of het grondvlak kleiner is dan 0,5 m²

De bruto-inhoud van een gebouw is de som van de bepaalde bruto-inhouds van alle tot het gebouw behorende binnenruimten.

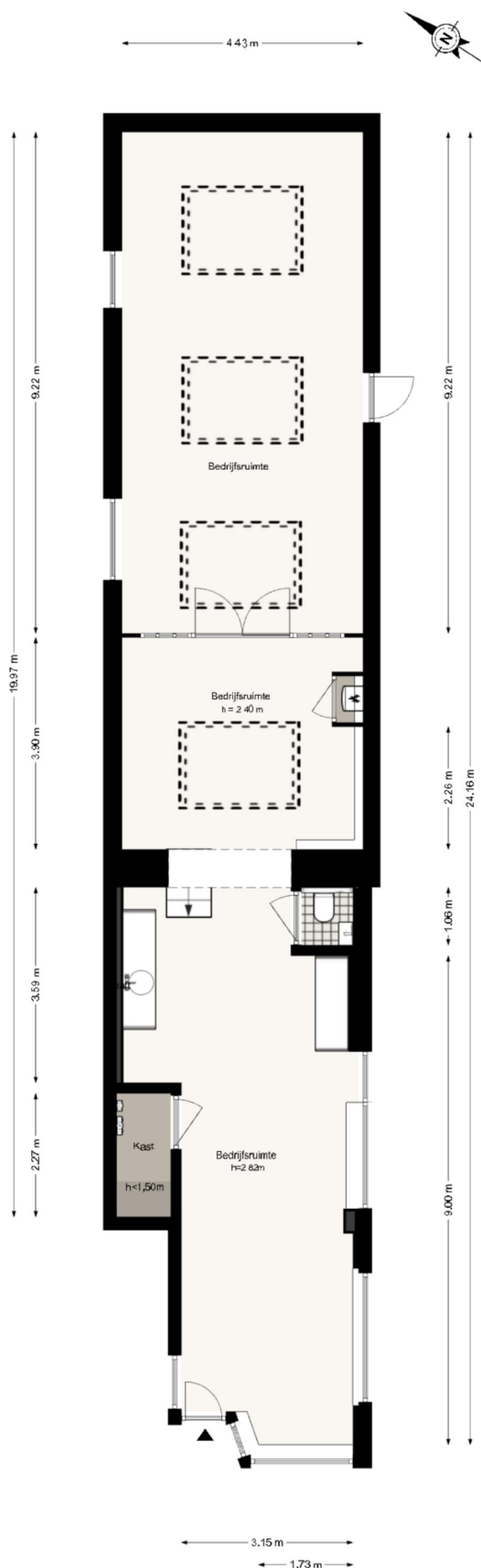
Netto inhoud

De netto-inhoud van een ruimte of een groep van ruimten is het product van de bepaalde NVO, vermeerderd met de oppervlakten van vides en schalmgaten, die elk afzonderlijk groter zijn dan 4 m², en de netto-hoogte

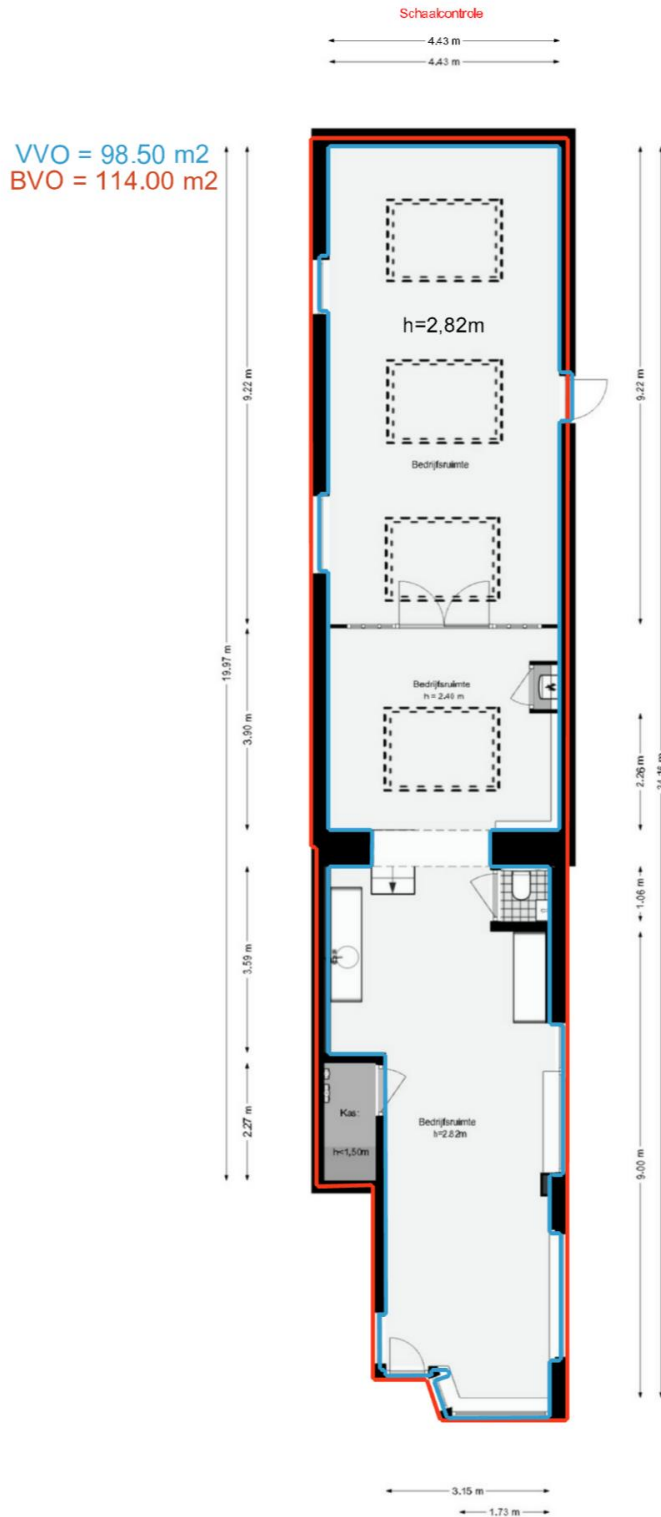
Hierbij moet in acht worden genomen dat:

- De hoogte van niet-overdekte gebouwgebonden buitenruimte moeten worden gesteld op 1,5m vanaf de bovenkant van de afgewerkte vloer;
- De netto-inhoud van een gebouw de som is van de bepaalde netto-inhouds van alle tot het gebouw behorende binnenruimten.

Spaarndammerstraat 32 - Amsterdam Begane grond



De plattegronden zijn geproduceerd voor promotionele doeleinden en ter indicatie.
Aan de plattegronden kunnen geen rechten worden ontleend.
© www.woningmedia.nl



Legenda vlakkentekening:



VIDES / SCHALMGAT
> 4 m²



BRUTOVLOER-
OPPERVLAKTE



TARRA
OPPERVLAKTE



RUIJTE MET
BEPERKTE
STAHOOGTE
< 1,50 m



VERTICAAL VERKEER
> 4 m² & NIET
TOEGANKELIJKE
RUIJTE



GO
GEBRUIKS-
OPPERVLAKTE
WONEN



GOOI
GEBRUIKS-
OPPERVLAKTE
OVERIGE
INPANDIGE RUIJTE



GOGB
GEBRUIKS-
OPPERVLAKTE
GEBOUWGEBONDEN
BUITENRUIJTE



GOEB
OPPERVLAKTE
EXTERNE
BERGRUIJTE



Woning Media Nederland

020 260 00 57

info@woningmedia.nl
www.woningmedia.nl

Czaar Peterstraat 113 1018 PE Amsterdam

BTW: NL023780599B01
KvK: Amsterdam 71894977