

Uniek onroerend goed in het
hart van de Grachtengordel



Keizersgracht 584 & 586

 *Amstelland*
makelaars

Nothing
compares to
what's next.



Algemeen

- 4 INTRODUCTIE
- 7 OMGEVING
- 12 INDELING
- 74 BEREIKBAARHEID & VERVOER
- 78 BIJZONDERHEDEN
- 80 PLATTEGRONDEN

Keizersgracht 584

- 18 INTRODUCTIE
- 19 SOUTERRAIN & WELLNESS
- 24 BEL-ETAGE
- 28 EERSTE VERDIEPING
- 39 TWEEDE VERDIEPING
- 46 ZOLDER
- 48 DAKTERRAS

Keizersgracht 586

- 52 INTRODUCTIE
- 55 SOUTERRAIN
- 58 BEL-ETAGE
- 64 MAISONNETTE
- 72 JAPANSE TUIN

Welcome home

Ervaar exclusief wonen aan de Keizersgracht

Het is een eer voor ons kantoor om een uniek stukje Amsterdam te mogen presenteren, waar de pracht van de prestigieuze Keizersgracht en Kerkstraat samensmelt met het rijke historische erfgoed van deze betoverende stad. Gelegen tussen de Leidsegracht en de Nieuwe Spiegelstraat bieden deze panden een ongeëvenaarde combinatie van comfortabel wonen en het bruisende stadsleven.

De twee exclusieve en goed onderhouden grachtenpanden (Rijksmonumenten) zijn gelegen aan de Keizersgracht 584 en 586. Omstreeks 2009 zijn beide panden inclusief het casco ingrijpend gerenoveerd en gemoderniseerd, waarbij er tevens funderingsherstel heeft plaatsgevonden.

Geniet van een prachtige ligging tussen de Leidsegracht en Nieuwe Spiegelstraat. Door de gemeente bestemming ('Gemengd-1') bieden deze panden diverse gebruiksmogelijkheden zoals wonen en werken, of een combinatie van beide. Ook een galerie of museum behoort tot de mogelijkheden. Dit alles in de bruisende binnenstad met de rust van een fraai aangelegde, Japanse binnentuin.





OMGEVING

OMGEVING

Cultuurminnaars zullen hier hun hart ophalen met de nabijheid van het Spiegelkwartier, het Rijksmuseum en het Van Gogh- en het Stedelijk Museum. En voor momenten van rust en ontspanning ligt het Vondelpark op korte fietsafstand.

De ligging van deze grachtenpanden biedt een schat aan mogelijkheden: charmante cafés, voortreffelijke eetgelegenheden, boetieks en diverse winkels. Voor uw dagelijkse boodschappen zijn de Utrechtsestraat, Vijzelstraat en Leidsestraat om de hoek te vinden, net zoals diverse speciaalzaken die verspreid zijn langs de grachten en dwarsstraten. Ook de befaamde, charmante "negen straatjes" zijn niet ver weg: een uniek Amsterdams gebied met een zee aan boetiekjes, restaurants en cafés.



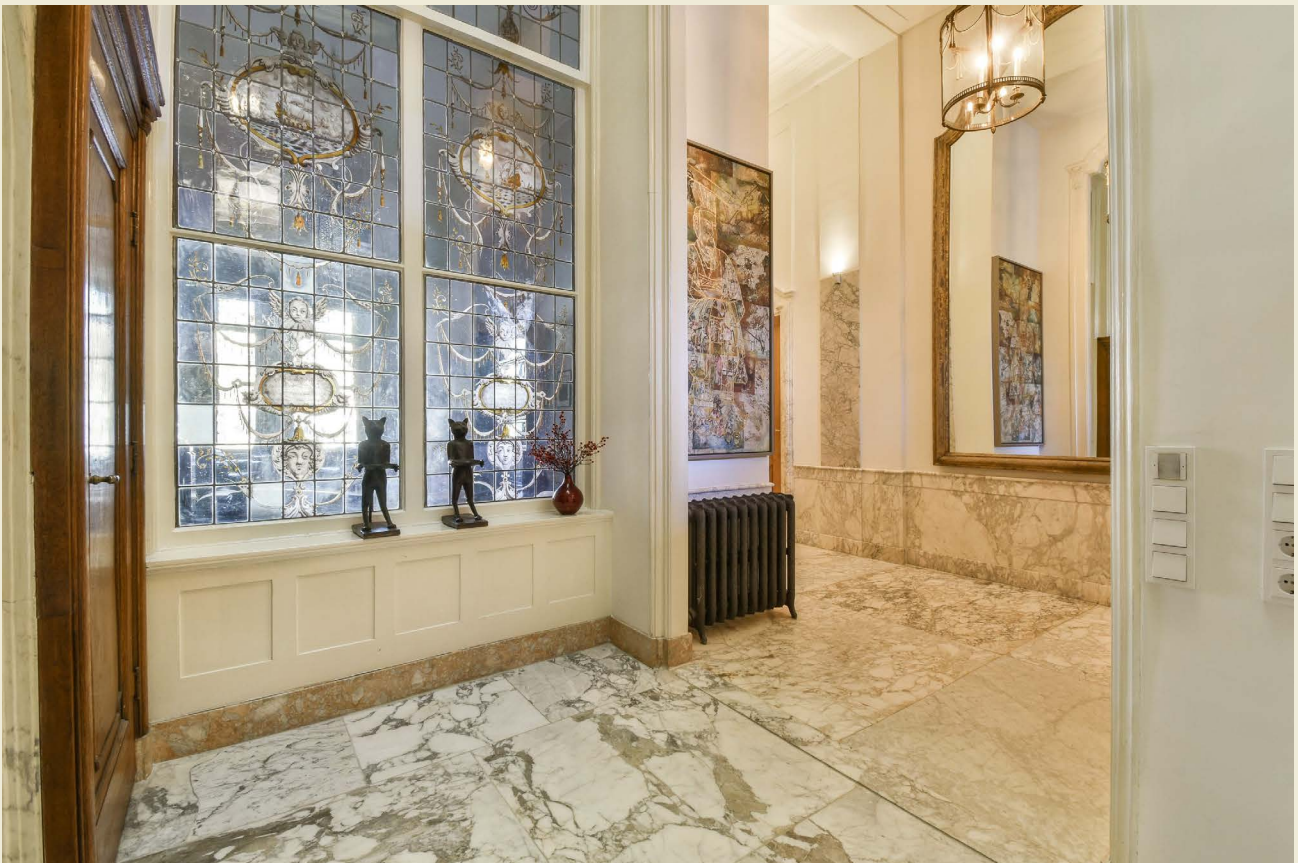




INDELING

INDELING

Zodra u binnenstapt, wordt u omarmd door de grandeur die kenmerkend is voor grachtenpanden van uitzonderlijke kwaliteit uit de 17de eeuw. De imponerende marmere hal, met een overvloed aan verfijnde details en hoge plafonds, vormt de entree tot deze exclusieve ervaring. Meerdere doorgangen op verschillende niveaus verbinden de panden Keizersgracht 584 en 586.









KEIZERSGRACHT

584



KEIZERSGRACHT 584

Dit sublieme grachtenpand, dat bestaat uit zowel een voor- als achterhuis, omarmt de rijke geschiedenis van Amsterdam.



SOUTERRAIN | WELLNESS

Allereerst treft u het souterrain, gesitueerd onder het gehele pand, waar u wordt verrast door een uitgebreide wellness. Volledig uitgevoerd in Japanse stijl en onder andere voorzien van jacuzzi, sauna en ontspanningsruimte met uitzicht op de tuin. Het souterrain is vanaf de straat en nummer 586 te bereiken, maar ook middels een inpandige trap.

Een waar heiligdom van welzijn, harmonieus versmolten met de Japanse esthetiek, verwelkomt u in een oase van luxe die uw zintuigen omarmt.











Elk element ademt een vleugje Zen. De inrichting en esthetiek zijn overgoten met elementen van Japanse tradities, waardoor een sfeer van rust en evenwicht ontstaat.

Een ware oase van luxe en sereniteit wacht op u in het hart van de Keizersgracht.

BEL-ETAGE

Op de bel-etage vindt u aan de voorzijde de bibliotheek en zitkamer.

De bibliotheek, met zijn meesterlijke vakmanschap en vervaardigd uit hardhout, belichaamt de klassieke esthetiek van dit monumentale grachtenpand.

Twee majestueuze raampartijen domineren de zitkamer. De ramen bieden een prachtig uitzicht op de karakteristieke gracht.

Hoge plafonds voegen een extra dimensie toe aan de grootsheid van deze kamer, waardoor de zitkamer een ruime ambiance krijgt.









EERSTE VERDIEPING

Vervolgens vindt u op de eerste verdieping aan de voorzijde, ook wel het voorhuis, de royale woonkamer die is voorzien van een pantry, een open haard en wederom een doorgang naar Keizersgracht 586. Vanuit de woonkamer heeft u een adembenemend uitzicht over de Keizersgracht.





Het warme hart van deze statige woonkamer is ongetwijfeld de open haard. Dit middelpunt voegt niet alleen een vleugje romantiek toe, maar creëert ook een plek waar ontspanning en gezelligheid samenkomen.





EERSTE VERDIEPING

Stap binnen in een rijkdom aan geschiedenis aan de achterkant van de eerste verdieping, waar het achterhuis uitkomt op de indrukwekkende stijlkamer met uitzicht op de grachten tuin.

De gouden elementen verlichten niet alleen de stijlkamer, maar werpen ook een stralende gloed over de geschiedenis van deze monumentale residentie.

Onder je voeten ligt een authentieke oude eiken Versaillesvloer. De visueel verbluffende symmetrie en complexiteit van het patroon creëren een gevoel van tijdloze schoonheid.















TWEEDE VERDIEPING

De tweede verdieping van het voorhuis wordt momenteel gebruikt als kantoor. Echter, leent de ruimte zich uitstekend voor ander gebruik door de aanwezigheid van een compleet uitgevoerde badkamer en keuken. Vanuit deze ruimte bereikt u met de in pandige trap de zolderverdieping van het voorhuis. Deze verdieping is thans in gebruik als gym. Vanuit hier heeft u toegang tot het zonnige dakterras, gelegen tussen het voor- en achterhuis.



TWEEDE VERDIEPING

De tweede verdieping van het achterhuis betreft het luxueuze slaapvertrek met aangrenzend een kastenkamer; twee royale badkamers en uitzicht over de grachtentuin.













ZOLDER

De zolderverdieping van het achterhuis is te bereiken via het trappenhuis, de zolderverdieping van het voorhuis, de gym, is te bereiken vanuit de kantoorverdieping.

Met de mogelijkheid om meerdere slaapkamers te creëren, heeft u de vrijheid om deze ruimte aan te passen aan uw persoonlijke wensen en levensstijl. Bovendien treft u hier een separaat toilet met fonteintje evenals een toegang tot het dakterras.





DAKTERRAS





KEIZERSGRACHT

586



KEIZERSGRACHT 586

Het tweede grachtenpand van dit unieke geheel, met verbindende grachtentuin, betreft Keizersgracht 586. Dit pand is zowel binnendoor te bereiken vanuit Keizersgracht 584 als vanaf de straat via het souterrain.







SOUTERRAIN

Het souterrain beschikt over een royale stahoogte en daglichttoetreding vanaf zowel de straatzijde als de tuinzijde.

In het midden bevindt zich de sierlijke groene patio, genesteld tussen het voor- en achterhuis, die als een natuurlijk lichtbron fungeert en de ruimte voorziet met natuurlijk lichtinval.

Aan de voorzijde vindt u een open multifunctionele ruimte die ideaal dienst kan doen als kantoor of praktijk aan huis. Aan de achterzijde bevindt zich een slaapkamer met toegang tot een van de terrassen grenzend aan de grachtentuin.



Aan de achterzijde bevindt zich een slaapkamer met toegang tot een van de terrassen grenzend aan de grachtentuin.

Het natuurlijke licht dat de ruimte doordringt creëert een sfeer van luchtigheid en openheid, waardoor de slaapkamer niet alleen een plek van rust wordt, maar ook een visuele uitbreiding van de groene pracht buiten.





Via de trap bereikt u het verheven terras op de bel-etage met uitzicht over de Japanse grachtentuin.



BEL-ETAGE

De verhoogde begane grond is opnieuw bereikbaar via Keizersgracht 584 en via de centraal gelegen trap van Keizersgracht 586. Hier bevindt zich de ruime woonkamer met elegante ramen die uitkijken op de Keizersgracht.

Het atrium, een bron van natuurlijk licht, fungeert als een subliem middelpunt van de verhoogde begane grond. Door het binnenkomende natuurlijke licht ontstaat er een sfeer van openheid en lichtheid.







MAIN FLOOR

In het achterhuis vindt u op de bel-etage de werkelijk unieke tatami ruimte. Dit privé museum voor Japanse kunst ademt de rijke geschiedenis van Keizersgracht 586.





MAIN FLOOR

Aangrenzend aan de tatami-kamer vind je een charmant en ruim terras met een prachtig uitzicht over de Japanse grachten tuin.



MASIONNETTE

Verder vindt u op de eerste en tweede verdieping een gescheiden maisonnette. De woonverdieping, met aangrenzend een keuken, bevindt zich op de eerste verdieping waarbij een verbinding is gerealiseerd met het woonvertrek van Keizersgracht 584. Via een inpandige trap bereikt u de slaapverdieping van dit appartement.













Via de inpandige trap treft u twee royale slaapkamers, met de mogelijkheid tot het creëren van een derde slaapkamer.

Verder bevindt zich hier een compleet uitgevoerde badkamer, met heerlijk ligbad, en voldoende ingebouwde kastruimte. De vlizotrap biedt toegang tot de zolder die het gehele voorhuis beslaat en momenteel in gebruik is als bergruimte.

In het achterhuis op de eerste verdieping bevindt zich een zeer royaal slaapvertrek met aangrenzende badkamer en wederom een uitzicht op de fraai aangelegde grachtentuin, geheel aangelegd volgens Japanse architectuur.



De tweede verdieping van het achterhuis is momenteel in gebruik als onderdeel van het hoofdslaapvertrek van Keizersgracht 584. Hier bevinden zich de kastenkamer en een luxe uitgevoerde badkamer. Ook de zolder van het achterhuis is te bereiken middels een vlizotrap en doet nu dienst als bergruimte.

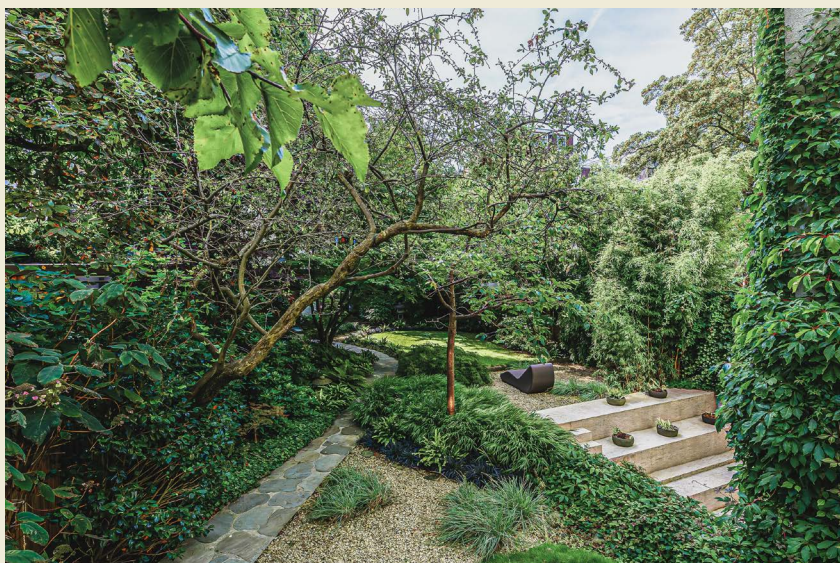
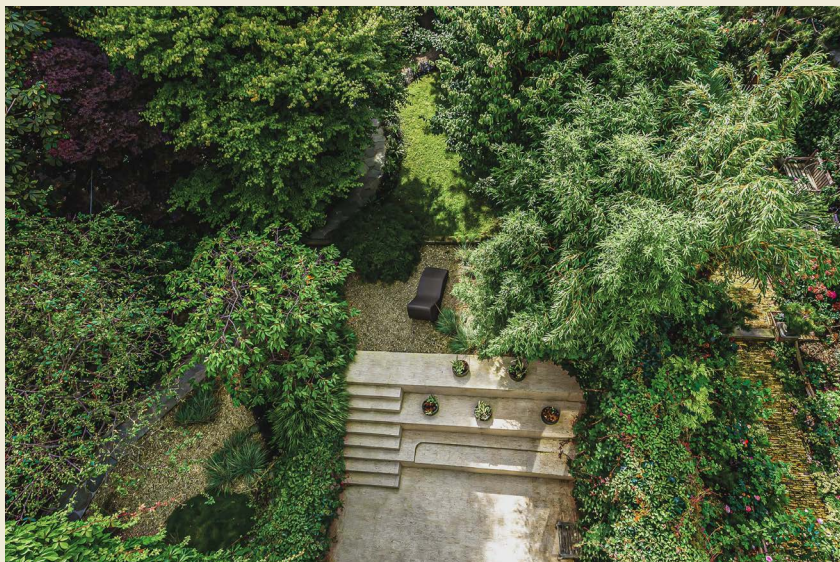


Japanse tuin

De tuin, als een stukje Japan in het hart van de stad, is een oase van rust en harmonie, een sublieme samensmelting van natuurlijke pracht en culturele elegantie.

De Japanse tuin onthult zichzelf in steeds veranderende pracht, van de bloesempracht in het voorjaar tot de rustgevende groentinten in de zomer en de betoverende kleurenpracht van de herfst. Elk seizoen brengt nieuwe betovering en laat de tuin zich op unieke wijze manifesteren.





BEREIKBAARHEID & VERVOER



episode

Shussen

B&B
CENTRE HOTEL

soup
en zo

STACH

STACH



afgevoerd
beveiligde
berging

Bereikbaarheid & Vervoer

Het geheel is goed bereikbaar via de Vijzelstraat, Stadhouderskade naar Ringweg A10. Uitstekend bereikbaar met de Noord-Zuidlijn en de tramlijnen 1, 2 en 5 op halte Keizersgracht/Leidsestraat en met tramlijnen 9, 16, 24 en 25 op halte Keizersgracht/Vijzelstraat.

Op de openbare weg is het betaald parkeren en hanteert de gemeente een parkeervergunningstelsel. In het centrum bevinden zich ook enkele parkeergarages, waaronder een aan de overkant van de panden aan de Keizersgracht.

Het is mogelijk om een, nabijgelegen, garage te kopen of te huren.



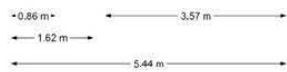
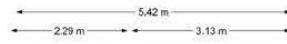
BIJZONDERHEDEN

- Beide panden zijn ingrijpend gerenoveerd en gemoderniseerd tussen 2006 en 2009
- De fundering van beide panden zijn vernieuwd
- De panden hebben een gemengde bestemming- I ('Gemengd- I'). Hierdoor zijn er diverse gebruiksmogelijkheden
- Eventuele uitbreidingsmogelijkheden gebruiksoppervlakte Keizersgracht 586 (zolder)
- Het is mogelijk om de nabijgelegen garage (het voormalige koetshuis) te kopen of te huren (Kerkstraat 141)
- Geheel vrij van huur- en/of gebruiksrechten, daarmee geheel geschikt voor eigen bewoning / gebruik
- Oplevering in overleg
- Voorbehoud schriftelijke gunning verkoper
- Clausule 'verkoper is geen bewoner geweest' alsmede 'monumenten- / ouderdomsclausule' van toepassing



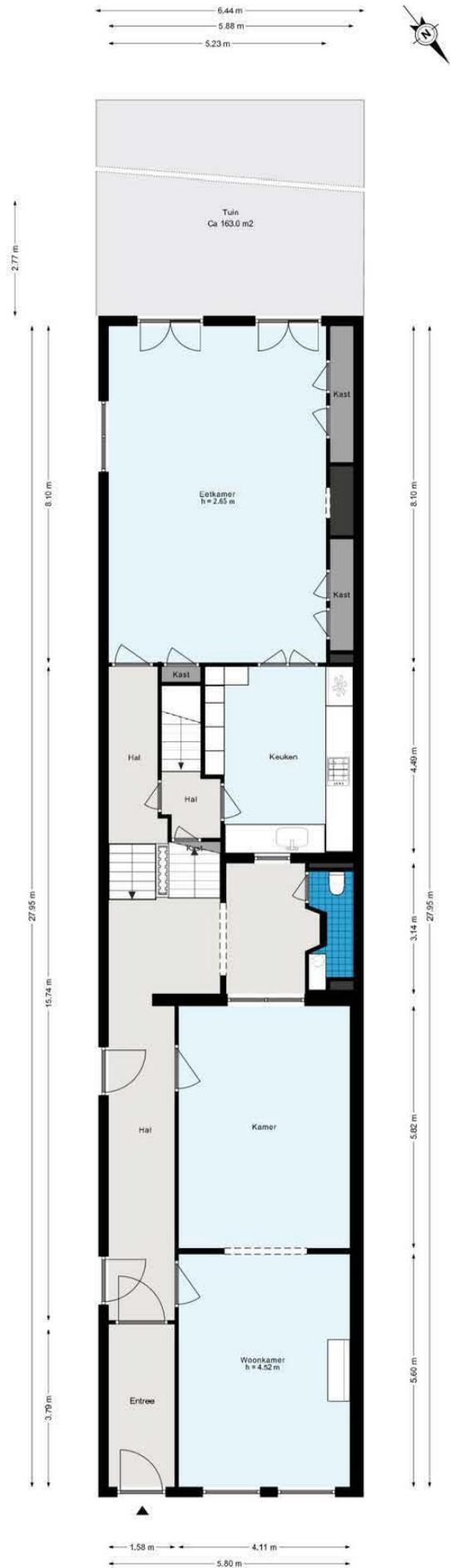
PLATTEGRONDEN

Keizersgracht 584 - Amsterdam
Souterrain



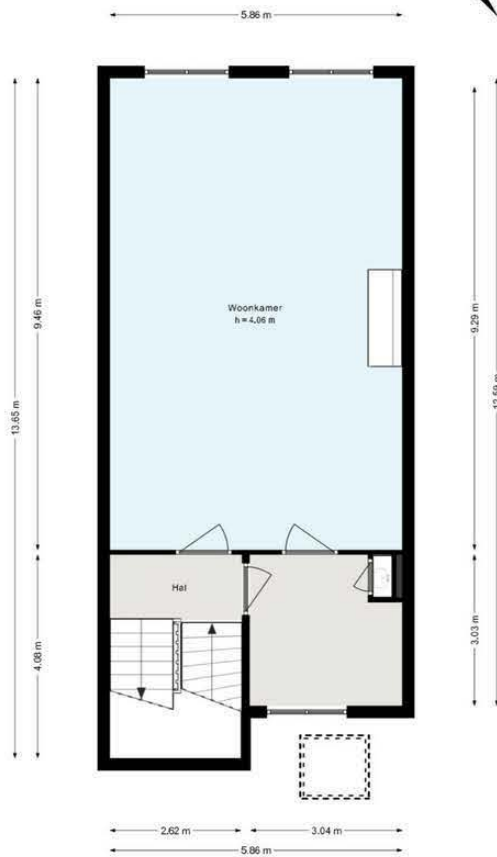
De plattegronden zijn geproduceerd voor promotionele doeleinden en ter indicatie.
Aan de plattegronden kunnen geen rechten worden ontleend.
© www.woningmedia.nl

Keizersgracht 584 - Amsterdam
Begane grond



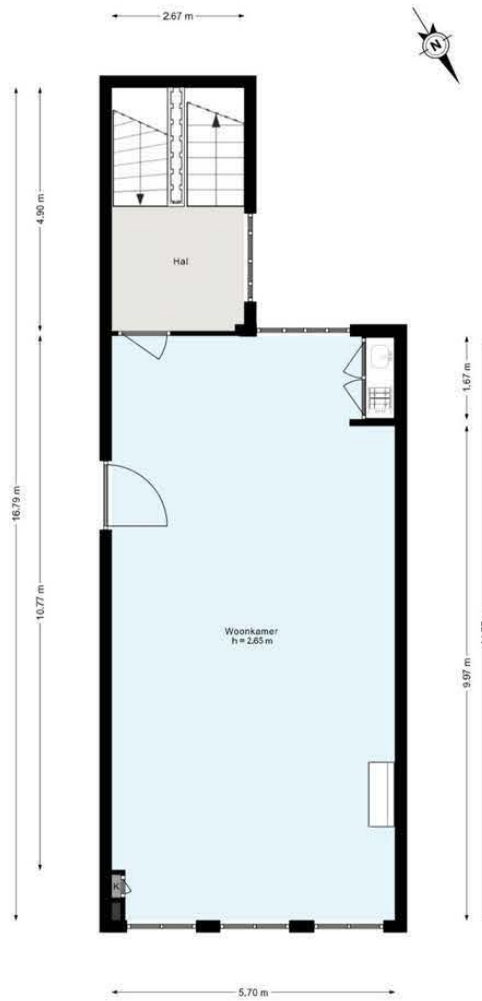
De plattegronden zijn geproduceerd voor promotionele doeleinden en ter indicatie.
Aan de plattegronden kunnen geen rechten worden ontleend.
© www.woningmedia.nl

Keizersgracht 584 - Amsterdam
Eerste verdieping - Achterkant



De plattegronden zijn geproduceerd voor promotionele doeleinden en ter indicatie.
Aan de plattegronden kunnen geen rechten worden ontleend.
© www.woningmedia.nl

Keizersgracht 584 - Amsterdam
Eerste verdieping - Voorkant



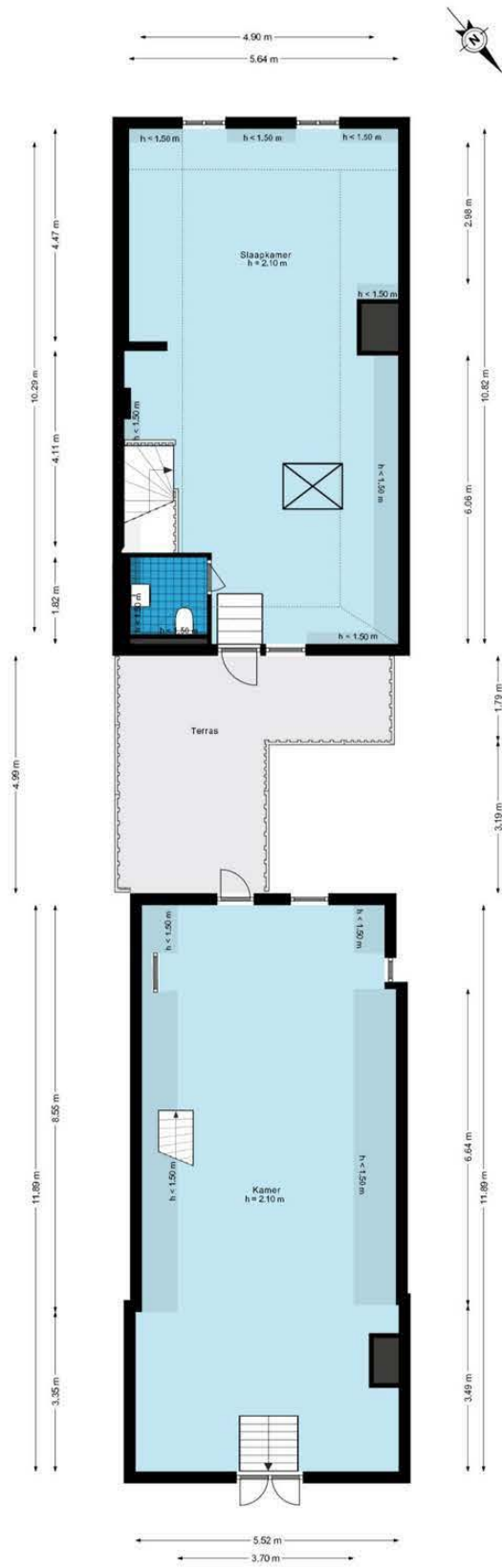
De plattegronden zijn geproduceerd voor promotionele doeleinden en ter indicatie.
Aan de plattegronden kunnen geen rechten worden ontleend.
© www.woningmedia.nl

Keizersgracht 584 - Amsterdam
Tweede verdieping



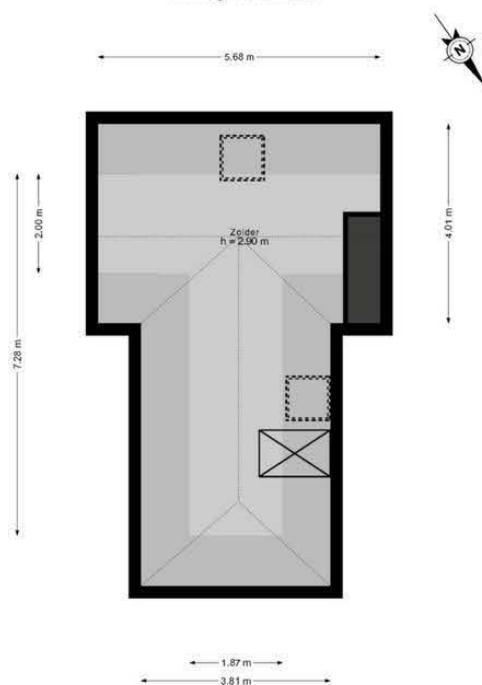
De plattegronden zijn geproduceerd voor promotionele doeleinden en ter indicatie.
Aan de plattegronden kunnen geen rechten worden ontleend.
© www.woningmedia.nl

Keizersgracht 584 - Amsterdam
Derde verdieping



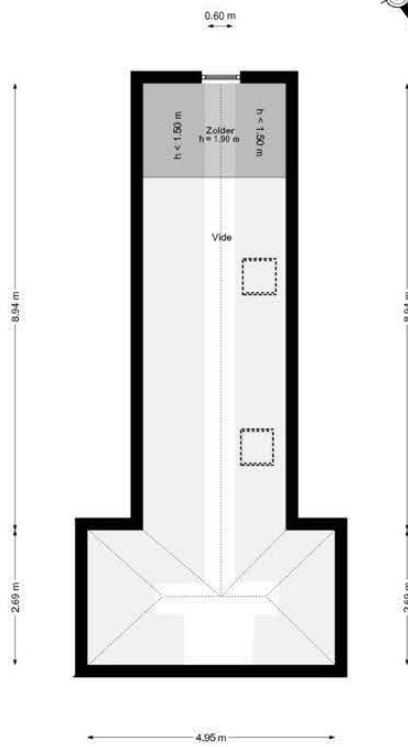
De plattelingen zijn geproduceerd voor promotionele doeleinden en ter indicatie.
Aan de plattelingen kunnen geen rechten worden ontleend.
© www.woningmedia.nl

Keizersgracht 584 - Amsterdam
Vleiring - Achterkant



De plattegronden zijn geproduceerd voor promotionele doeleinden en ter indicatie.
Aan de plattegronden kunnen geen rechten worden ontleend.
© www.woningmedia.nl

Keizersgracht 584 - Amsterdam
Vliering - Voorkant



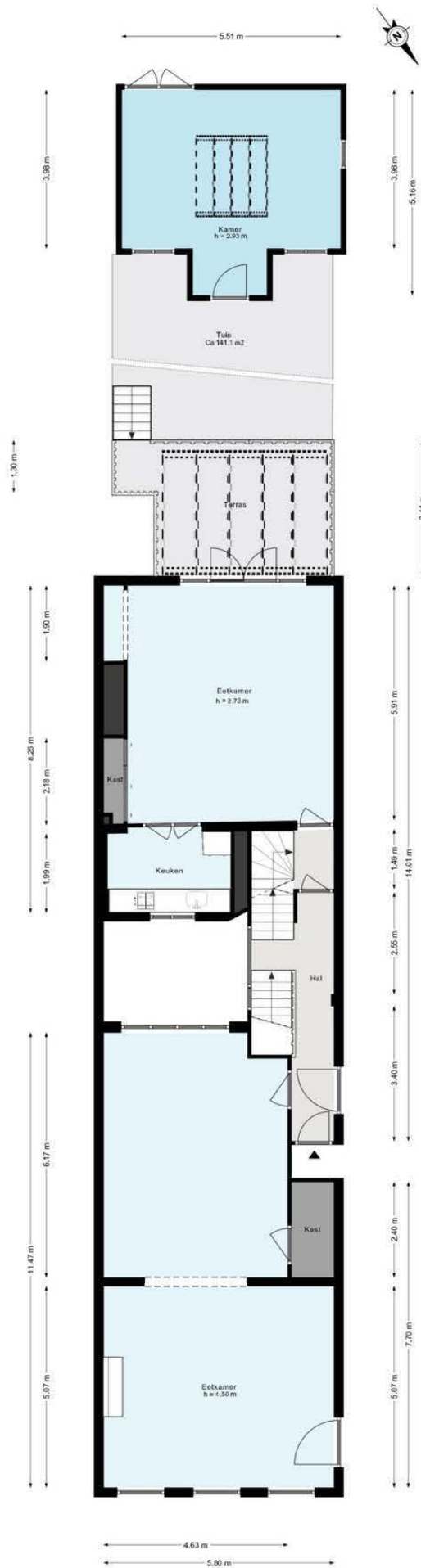
De plattegronden zijn geproduceerd voor promotionele doeleinden en ter indicatie.
Aan de plattegronden kunnen geen rechten worden ontleend.
© www.woningmedia.nl

Keizersgracht 586 - Amsterdam
Souterrain



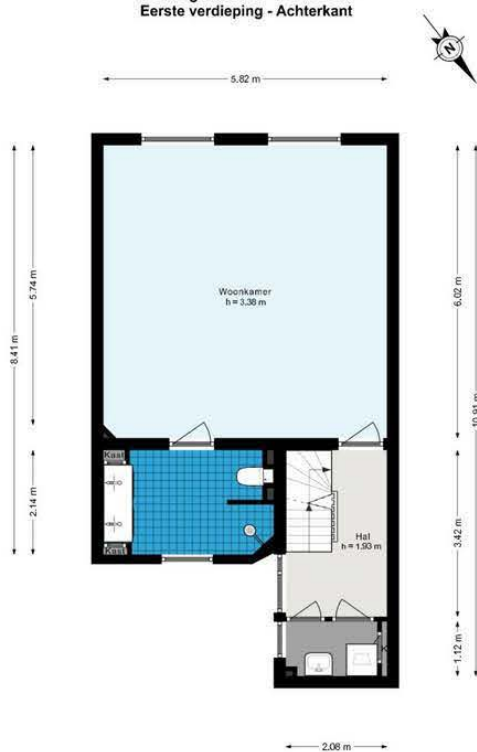
De plattegronden zijn geproduceerd voor promotionele doeleinden en ter indicatie.
Aan de plattegronden kunnen geen rechten worden ontleend.
© www.woningmedia.nl

Keizersgracht 586 - Amsterdam
Begane grond



De plattegronden zijn geproduceerd voor promotionele doeleinden en ter indicatie.
Aan de plattegronden kunnen geen rechten worden ontleend.
© www.woningmedia.nl

Keizersgracht 586 - Amsterdam
Eerste verdieping - Achterkant



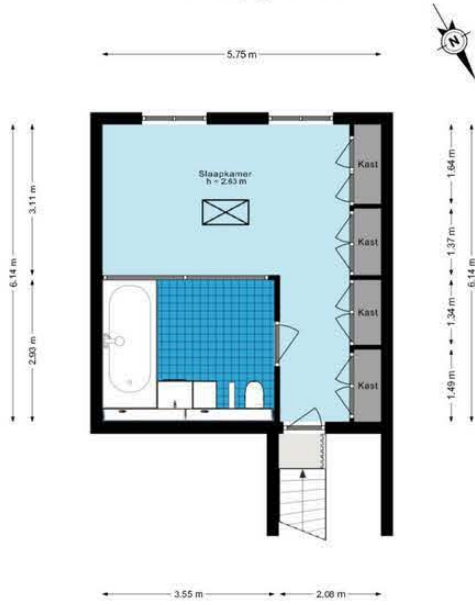
De plattegronden zijn geproduceerd voor promotionele doeleinden en ter indicatie.
Aan de plattegronden kunnen geen rechten worden ontleend.
© www.woningmedia.nl

Keizersgracht 586 - Amsterdam
Eerste verdieping - Voorkant



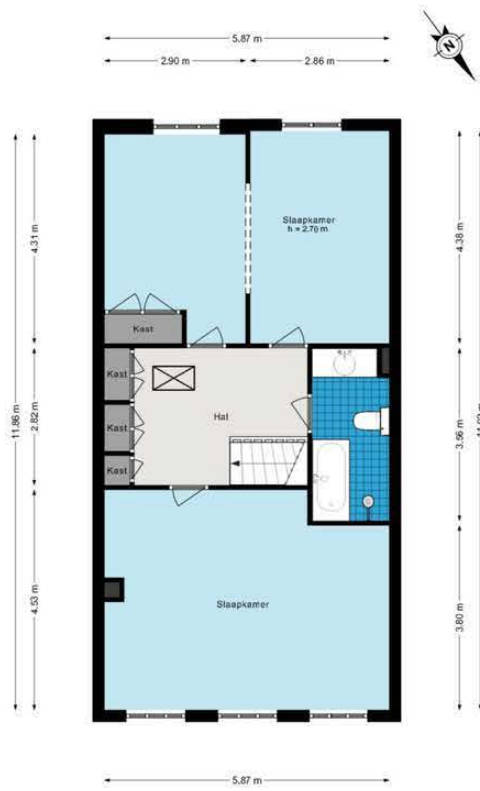
De plattegronden zijn geproduceerd voor promotionele doeleinden en ter indicatie.
Aan de plattegronden kunnen geen rechten worden ontleend.
© www.woningmedia.nl

Keizersgracht 586 - Amsterdam
Tweede verdieping - Achterkant



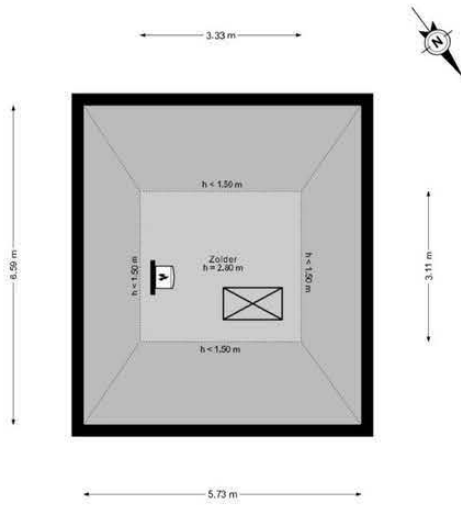
De plattegronden zijn geproduceerd voor promotionele doeleinden en ter indicatie.
Aan de plattegronden kunnen geen rechten worden ontleend.
© www.woningmedia.nl

Keizersgracht 586 - Amsterdam
Tweede verdieping - Voorkant



De plattegronden zijn geproduceerd voor promotionele doeleinden en ter indicatie.
Aan de plattegronden kunnen geen rechten worden ontleend.
© www.woningmedia.nl

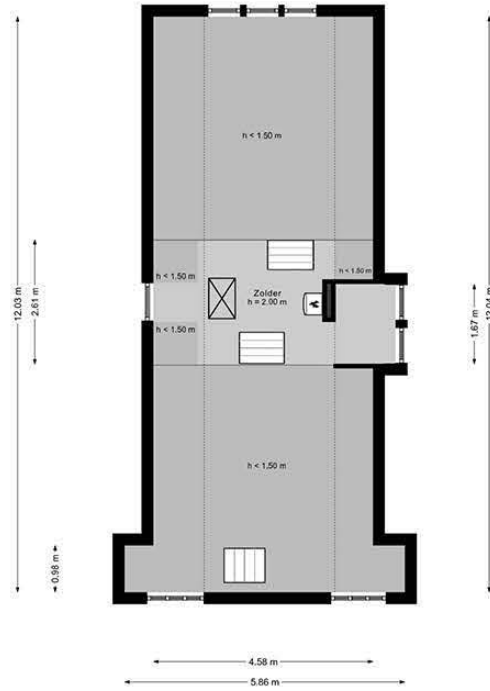
Keizersgracht 586 - Amsterdam
Viering - Achterkant



De plattegronden zijn geproduceerd voor promotionele doeleinden en ter indicatie.
Aan de plattegronden kunnen geen rechten worden ontleend.
© www.woningmedia.nl

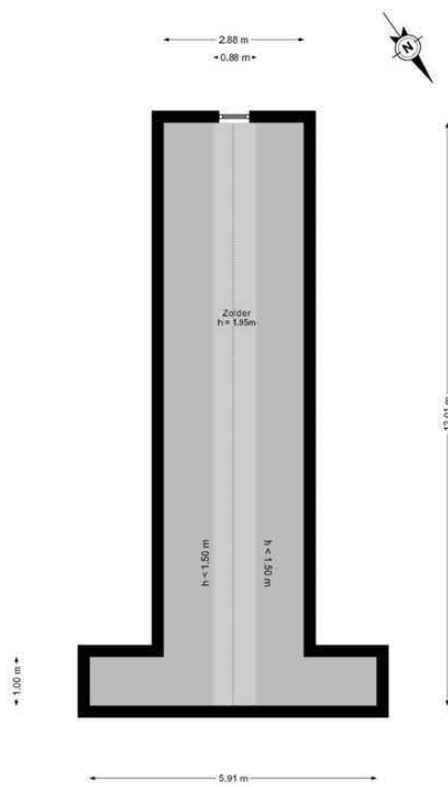
Keizersgracht 586 - Amsterdam
Derde verdieping - Voorkant

4.58 m
2.86 m



De plattegronden zijn geproduceerd voor promotionele doeleinden en ter indicatie.
Aan de plattegronden kunnen geen rechten worden ontleend.
© www.woningmedia.nl

Keizersgracht 586 - Amsterdam
Vlering - Voorkant



De plattegronden zijn geproduceerd voor promotionele doeleinden en ter indicatie.
Aan de plattegronden kunnen geen rechten worden ontleend.
© www.vieringmedia.nl



PRINSENGRACHT 750
AMSTERDAM

020 320 9080
INFO@AMSTELLANDMAKELAARS.NL

WWW.AMSTELLANDMAKELAARS.NL