



PROJECTINFORMATIE

SAY BUILDING B

JOHN M. KEYNESPLEIN 1-27 TE AMSTERDAM

Deze informatie is geheel vrijblijvend, uitsluitend voor geadresseerde bestemd en niet bedoeld als aanbod. Ten aanzien van de juistheid kan door TREC Agency B.V. geen aansprakelijkheid worden aanvaard, noch kan aan de vermelde informatie enig recht worden ontleend.

OBJECT

SAY BUILDING B

JOHN M. KEYNESPLEIN 1-27 TE AMSTERDAM

Twee hoogstaande kantoorgebouwen, genaamd 'SAY Building A' en 'SAY Building B', gelegen op het Riekerpolder Business Park, nabij de Amsterdam Zuidas. De twee kantoorgebouwen zijn vernoemd naar een econoom, genaamd Jean Baptiste Say uit de 18e en 19e eeuw.

Het multi-tenant gebouw Say Building is onderdeel van een hoogwaardig kantoren complex en bevindt zich op het Riekerpolder Business Park in Amsterdam Zuid-West. Riekerpolder Business park is een bedrijvenpark met een internationale uitstraling. Het is een relatief nieuw opkomend en aantrekkelijk kantorenpark vanwege de prominente locatie. Het Riekerpolder Business Park is een van de deelgebieden binnen de Amsterdamse kantorenmarkt en ontwikkeld zich meer en meer met tal van nieuwe faciliteiten. Adam Smith Building, Keynes Building en B. Amsterdam bieden o.a. vergaderfaciliteiten, een koffiebar, (bedrijfs)restaurant, supermarkt en padelcentrum aan. Hotel Artemis, een Dutch Design Hotel, bevindt zich ook op het bedrijvenpark Riekerpolder en biedt ca. 256 hotelkamers en een congrescentrum met 11 vergaderzalen.

Andere toonaangevende gebruikers van Riekerpolder zijn Brunel, Carnext, PwC en Atradius.



BESCHIKBARE RUIMTEN

SAY BUILDING B

JOHN M. KEYNESPLEIN 1-27 TE AMSTERDAM

OPPERVLAKTE

Op dit moment is circa 4.372 m² v.v.o. turn-key kantoorruimte voor verhuur beschikbaar, welke als volgt in het gebouw zijn onderverdeeld:

Verdieping	Unit	Metrage
1e verdieping	Unit 1.2	ca. 704 m ² v.v.o. kantoorruimte
2e verdieping	Unit 2.1 + 2.2	ca. 1.584 m ² v.v.o. kantoorruimte
3e verdieping	Unit 3.1b	ca. 72 m ² v.v.o. kantoorruimte
3e verdieping	Unit 3.1c	ca. 102 m ² v.v.o. kantoorruimte
3e verdieping	Unit 3.1d	ca. 96 m ² v.v.o. kantoorruimte
3e verdieping	Unit 3.4a t/m m	ca. 781 m ² v.v.o. kantoorruimte
4e verdieping	Unit 4.2	ca. 697 m ² v.v.o. kantoorruimte
5e verdieping	Unit 5.1	ca. 336 m ² v.v.o. kantoorruimte

PARKEREN

Parkeren is mogelijk in de ondergelegen parkeergarage. De parkeernorm bedraagt 1:130 m² v.v.o. kantoorruimte. Meer parkeerplaatsen zijn in overleg mogelijk.

HUURPRIJZEN

Huurprijs:

Kantoorruimte: € 195,- per m² v.v.o. per jaar;

Parkeerplaats: € 2.000,- per plaats per jaar.

Bovengenoemde huurprijzen dienen te worden vermeerderd met BTW.

Servicekosten:

€ 55,- per m² v.v.o. per jaar, te vermeerderen met BTW, te verrekenen op basis van jaarlijkse nacalculatie. Dit is inclusief receptie diensten en aandeel in de servicekosten van de parkeergarage.

OPLEVERINGSNIVEAU

SAY BUILDING B

JOHN M. KEYNESPLEIN 1-27 TE AMSTERDAM

KANTOORRUIMTEN

De kantoorruimte wordt turn key opgeleverd, onder meer voorzien van:

- gevelstramienmaat 1,80 meter;
- variabele kantoor diepte (5,40 / 7,20 / 10 mtr)
- kantoorhoogte 2,70 mtr;
- belasting verdiepingsvloer 4 kN/m²;
- 3-voudige mechanische ventilatie met topkoeling 42kW/m²;
- kantoorverlichting ca. 500 lux;
- noodverlichting/noodtekst;
- systeemplafonds met beeldschermvriendelijke inbouwarmaturen met tl-verlichting;
- 2 liften;
- aardingsinstallatie;
- brandbeveiligingsinstallatie;
- gevelonderhoudsinstallatie;
- intercominstallatie;
- slagboominstallatie;
- huidige vloerbedekking;
- huidige scheidingswanden;
- huidige pantry;
- computervloeren.

*Het aanwezige meubilair kan eventueel overgenomen worden.

*“Het object is zeer **modern afgewerkt** en voorzien van alle faciliteiten die je mag verwachten bij een dergelijk object”.*

VOORZIENINGEN

SAY BUILDING B

JOHN M. KEYNESPLEIN 1-27 TE AMSTERDAM

GEMEENSCHAPPELIJKE VOORZIENINGEN

Gemeenschappelijke receptie

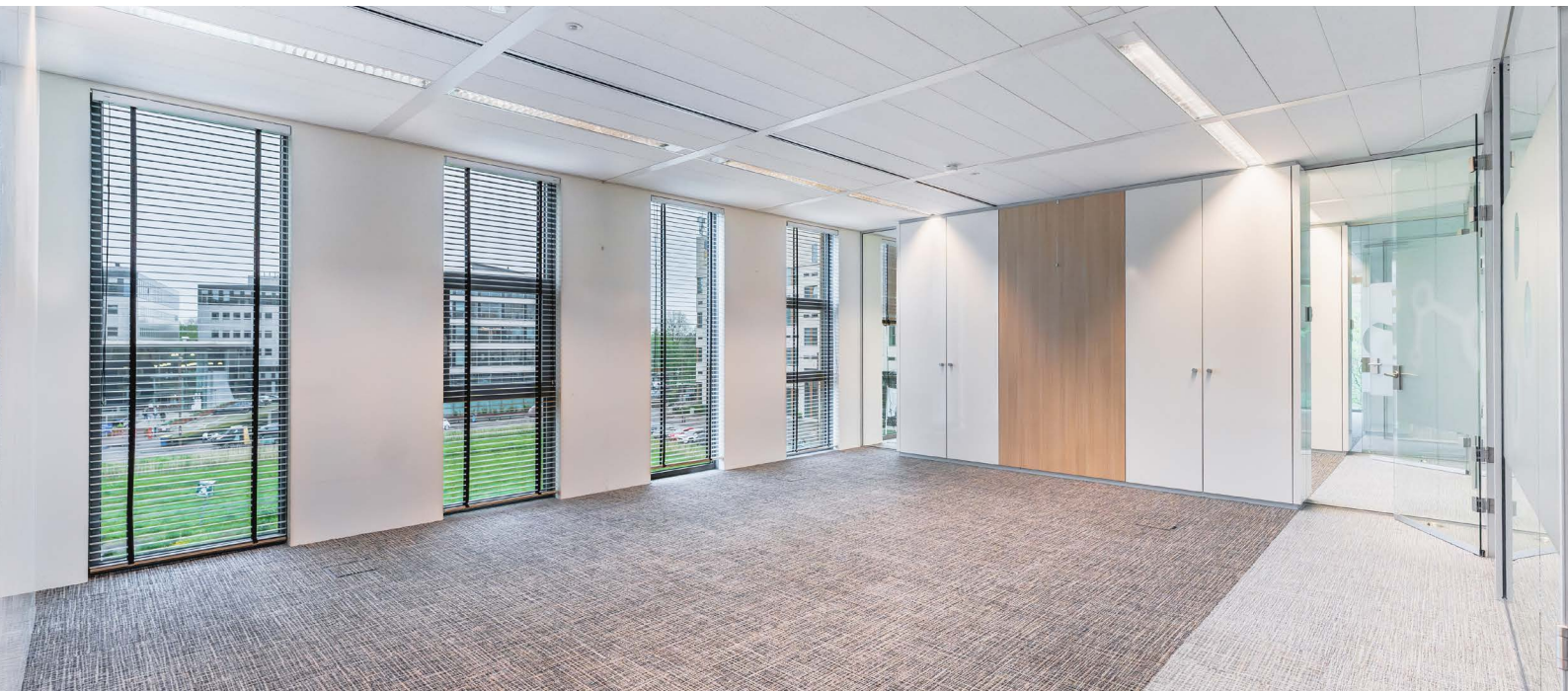
Er is in het gebouw een gemeenschappelijke receptie aanwezig voor het doorverwijzen en ontvangen van bezoekers.

Fietsenstalling

Er is een fietsenstalling aanwezig in de parkeergarage voor het stallen van fietsen en scooters.

ENERGIELABEL

Het gebouw heeft een EPC label A.



*“ Het Riekerpolder Business Park ontwikkeld zich meer en meer met tal van **nieuwe faciliteiten**”.*

BEREIKBAARHEID

SAY BUILDING B

JOHN M. KEYNESPLEIN 1-27 TE AMSTERDAM

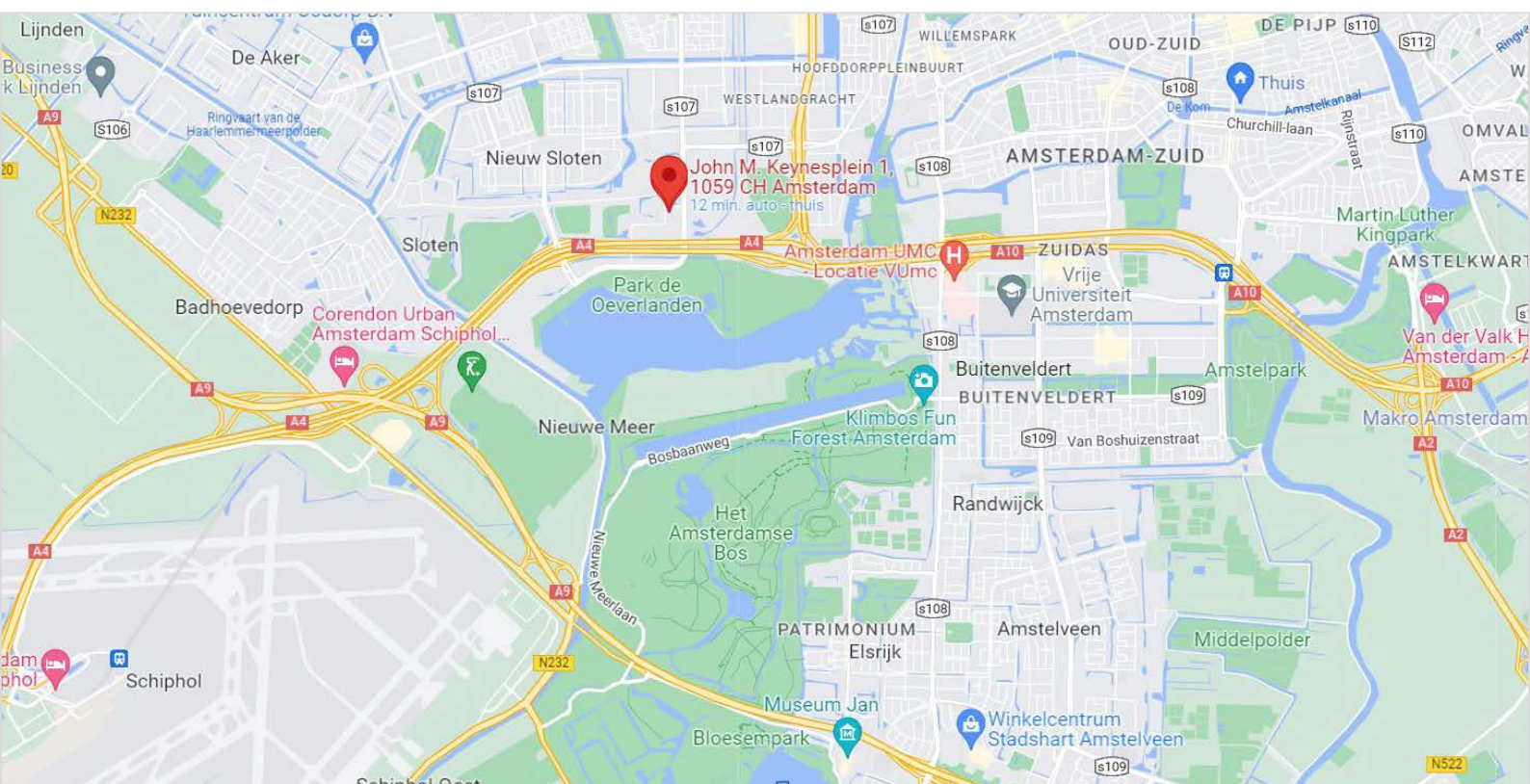
Het Rieker Business Park vormt een van de landmarks van Amsterdam, door zijn prominente ligging naast Rijksweg A4, ingesloten tussen Amsterdam en de luchthaven Schiphol. Het Rieker Business Park wordt ook wel gezien als de verlengde Zuidas of Poort van Amsterdam.

Per auto:

De bereikbaarheid richting Riekerpolder Business Park met de auto is gunstig via de Ringweg A10, afslag Sloten-Slotervaart (S107), of via de A4 afslag Sloten (Anderlechtlaan). Naast de aanrijroute via de Ringweg A10, is Riekerpolder via de A9 ook binnen enkele minuten te bereiken.

Per openbaar vervoer:

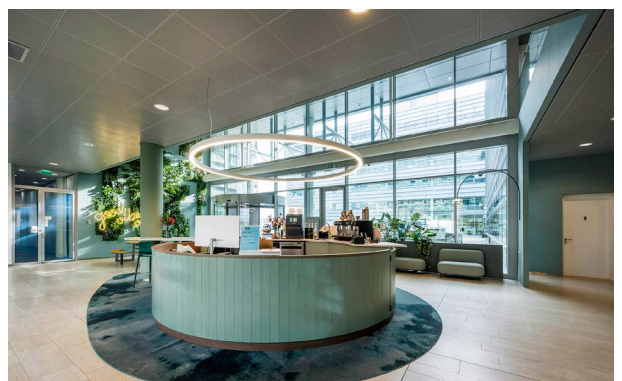
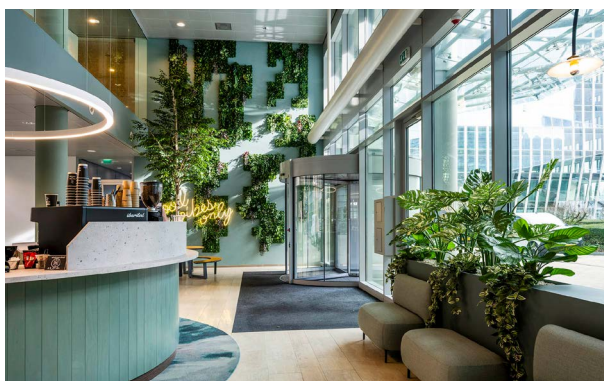
De ondernemersvereniging Riekerpolder een initiatief ontplooid, de "Rieker Circle Line – 68" waardoor er extra shuttle bussen rijden tijdens de spitsuren. De shuttle bus verbindt Riekerpolder met metrostation Henk Sneevlietweg, die een directe verbinding heeft met NS-stations Zuid WTC, Sloterdijk, Lelylaan, RAI, Duivendrecht en Zuidoost. Vanaf Station Lelylaan bent u met de trein binnen 7 minuten op Schiphol Airport.



FOTO'S

SAY BUILDING B

JOHN M. KEYNESPLEIN 1-27 TE AMSTERDAM



FOTO'S

SAY BUILDING B

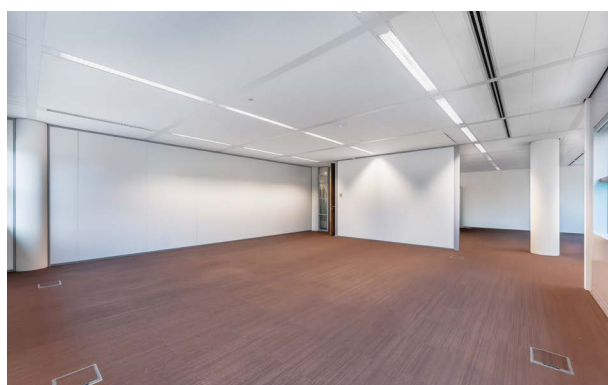
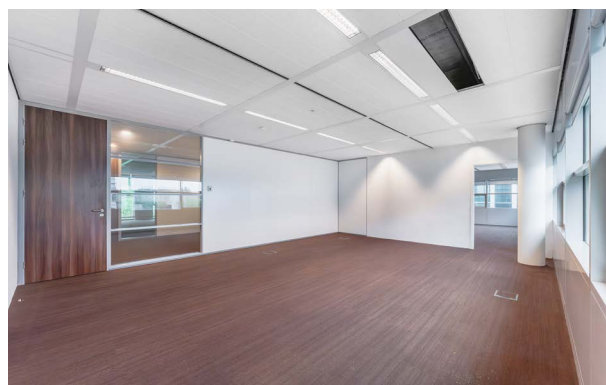
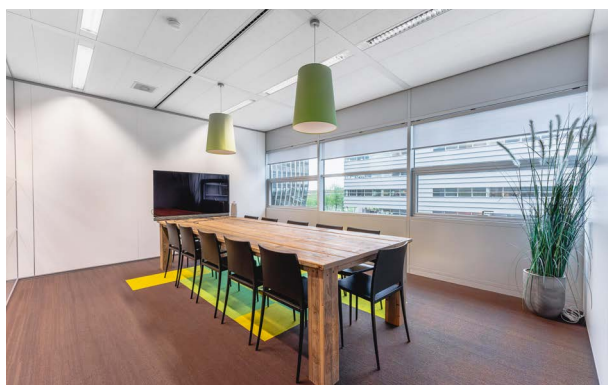
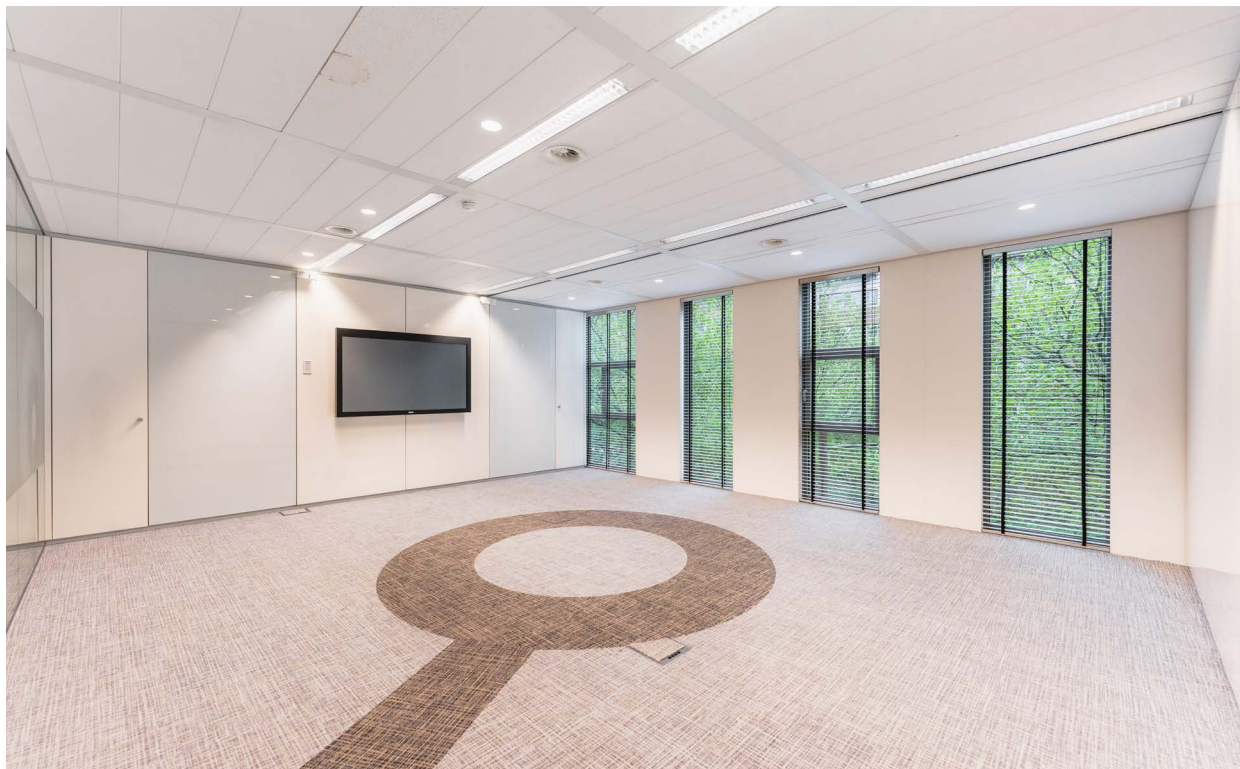
JOHN M. KEYNESPLEIN 1-27 TE AMSTERDAM



FOTO'S

SAY BUILDING B

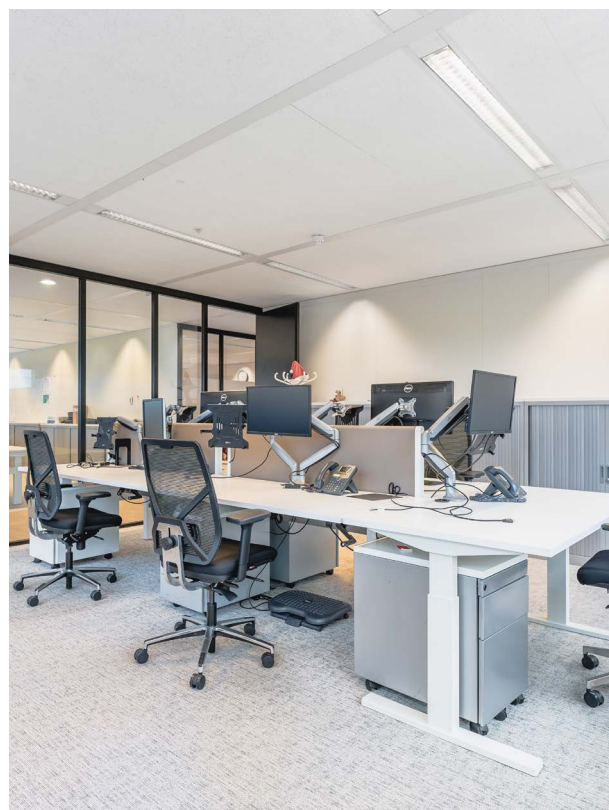
JOHN M. KEYNESPLEIN 1-27 TE AMSTERDAM



FOTO'S

SAY BUILDING B

JOHN M. KEYNESPLEIN 1-27 TE AMSTERDAM



PLATTEGRONDEN

SAY BUILDING B

JOHN M. KEYNESPLEIN 1-27 TE AMSTERDAM



2e verdieping



3e verdieping

PLATTEGRONDEN

SAY BUILDING B

JOHN M. KEYNESPLEIN 1-27 TE AMSTERDAM



4e verdieping

MEER INFORMATIE

A. Jozef Israëlskade 48 B
1072 SB Amsterdam
T. 020 - 767 0330
E. info@trec.nl

Boutique-kantoor TREC is een adviesbureau op het gebied van commercieel onroerend goed. De mensen achter, het in 2011 opgerichte TREC, hebben jarenlange ervaring in de vastgoedbranche bij zowel lokale, als internationale (commerciële) vastgoedorganisaties.

De belangrijkste segmenten waarbinnen wij actief zijn:

- Verhuur
- Aanhuur
- Asset management
- Beleggingen
- Project management
- Beheer



TDS is een dochteronderneming van TREC en gespecialiseerd op het gebied van het **renoveren, moderniseren, herindelen en inrichten** van kantoor- en bedrijfsruimten. TDS voorziet in het totaalpakket; van vloerafwerking, scheidingswanden, verlichting, systeemplafonds, pantry voorziening, zelfs meubilair en de styling van uw kantoor tot aan de benodigde gebouw gebonden en individuele installaties. In het proces wordt u als opdrachtgever zo veel als mogelijk ontzorgt en bewaakt TDS de vooraf overeengekomen planning en het budget.