



PROJECTINFORMATIE

DE BOELELAAN 1110 TE AMSTERDAM

Deze informatie is geheel vrijblijvend, uitsluitend voor geadresseerde bestemd en niet bedoeld als aanbod. Ten aanzien van de juistheid kan door TREC Agency B.V. geen aansprakelijkheid worden aanvaard, noch kan aan de vermelde informatie enig recht worden ontleend.

OBJECT

DE BOELELAAN 1110 TE AMSTERDAM

De Boelelaan 1110 is gelegen op de Zuidas, een erg gewilde plek onder een groot scala bedrijven. De beschikbare ruimte van circa 230 m² is gelegen in het souterrain van het gebouw. De Boelelaan 1110 heeft een maatschappelijke functie, wat perfect aansluit op het naast gelegen VU Medisch Centrum.

De afgelopen jaren heeft de gemeente van Amsterdam zich beziggehouden met de ontwikkelingen van dit gebied. Hierdoor is er op de Zuidas een diversiteit ontstaan aan meerdere woning- en kantoorcomplexen alsmede restaurants en bars. Een internationale toplocatie voor wonen, werken en recreëren in Amsterdam.

De ruimte aan de Boelelaan is gunstig gelegen ten opzichte van de belangrijkste toegangswe- gen en het openbaar vervoer, waardoor het goed bereikbaar is voor zowel patiënten als me- dewerkers. De omgeving biedt ook diverse voorzieningen, waaronder winkels, horecagelegen- heden en groene ruimtes, waardoor het een aantrekkelijke locatie is voor zowel werk als ont- spanning.



BESTEMMING

DE BOELELAAN 1110 TE AMSTERDAM

De Boelelaan 1110 heeft een maatschappelijke functie. Binnen de maatschappelijke bestemming zijn diverse mogelijkheden voor ontwikkeling en activiteiten die een aanvulling vormen op de medische en academische functies van het nabijgelegen ziekenhuis.

Enkele voorbeelden van mogelijke maatschappelijke activiteiten en functies zijn:

- Zorggerelateerde diensten;
- Onderwijs en training;
- Maatschappelijke en welzijnsdiensten;
- Culturele en recreatieve voorzieningen;
- Innovatie en ondernemerschap.



*De Boelelaan 1110 heeft een **maatschappelijke functie**, wat perfect aansluit op het naastgelegen VU Medisch Centrum.*

BESCHIKBARE RUIMTEN

DE BOELELAAN 1110 TE AMSTERDAM

OPPERVLAKTE

Voor verhuur is circa 230 m² v.v.o.(maatschappelijke ruimte) en circa 52,5 m² v.v.o. opslag ruimte beschikbaar, welke als volgt in het gebouw zijn verdeeld:

Verdieping	Metrage	Beschikbaar
Souterrain	ca. 230 m ² v.v.o. maatschappelijke ruimte	Per direct
Souterrain	ca. 52,5 opslag ruimte	Per direct

PARKEREN

Er is één parkeerplaats beschikbaar. Verder is er gelegenheid om te parkeren in de directe omgeving.

HUURPRIJZEN

Kantoorruimte: € 42.500,- per jaar;
Parkeerplaats: € 3.500,- per plaats per jaar.

Bovengenoemde huurprijzen dienen te worden vermeerderd met BTW.

Servicekosten:

€ 40,- per m² v.v.o. per jaar, verrekenbaar voorschot te vermeerderen met BTW.

*In de directe omgeving is **veel levendigheid** door de aanwezigheid van restaurants en de universiteit.*

OPLEVERINGSNIVEAU

DE BOELELAAN 1110 TE AMSTERDAM

OPLEVERINGSNIVEAU

Het gehuurde wordt in huidige staat opgeleverd en is onder andere voorzien van:

- Verwarming via radiatoren;
- Huidige vloerafwerking (deels laminaat, deels gietvloer en deels tapijttegels);
- Pantry;
- Te openen ramen.



BEREIKBAARHEID

DE BOELELAAN 1110 TE AMSTERDAM

De Boelelaan is gemakkelijk bereikbaar via verschillende vervoersmiddelen, waaronder auto, fiets en openbaar vervoer. Met uitstekende verbindingen naar omliggende wijken en het stadscentrum, is het een centrale locatie.

Per auto:



Het gebouw ligt drie minuten rijden van de ringweg A10. Het object is per auto uitstekend bereikbaar door de centrale ligging aan de ringweg A10-Zuid, direct aan afslag S108. De A10 is aangesloten op de rijkswegen A9 (richting Haarlem), A2 (richting Utrecht) en A4 (richting Den Haag)

Per openbaar vervoer:



Het dichtstbijzijnde trein- en metrostation is Amsterdam Zuid. Daarnaast zijn er verschillende bus- en tramhaltes in de nabijheid van de Boelelaan, waaronder tramlijnen 5, 16 en 24. Met deze trams zijn andere delen van Amsterdam goed te bereike. Metrostation Amstelveenseweg is tevens op loopafstand gelegen. Vanaf dit station vertrekken metro 50 en 51.



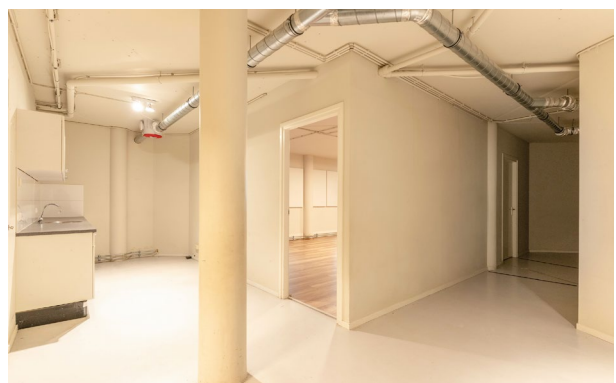
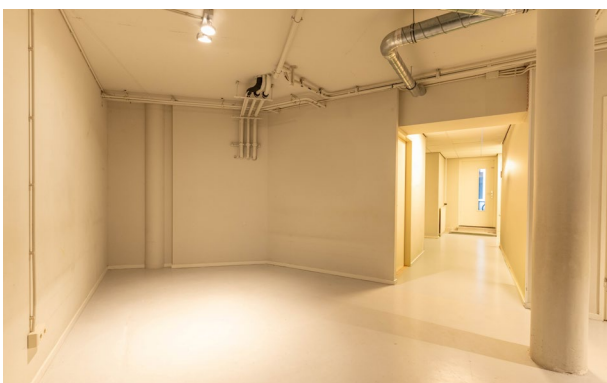
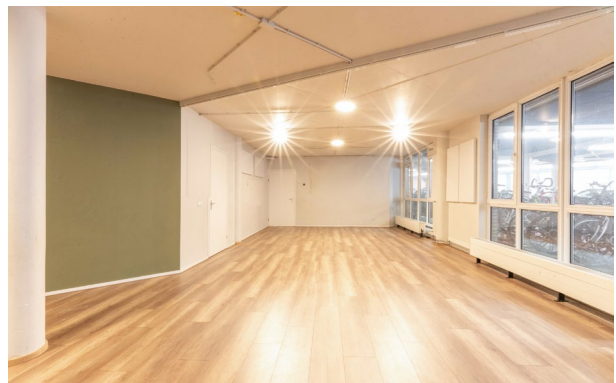
Metrolijn 50 in Amsterdam, ook de Ringlijn genoemd, loopt van de Isolatorweg in Westpoort naar Gein in Zuidoost. De lijn loopt grotendeels parallel aan spoorlijnen en komt daardoor onderweg langs meerdere NS-stations: Sloterdijk, Lelylaan, Zuid, RAI, Duivendrecht, Bijlmer ArenA en Holendrecht.

Metrolijn 51 rijdt van het station Amsterdam Centraal via station Amsterdam Amstel, station Amsterdam Zuid, station Amsterdam Lelylaan en station Amsterdam Sloterdijk naar de Isolatorweg.

*De Boelelaan is **goed bereikbaar** per auto, fiets en openbaar vervoer.*

FOTO'S

DE BOELELAAN 1110 TE AMSTERDAM



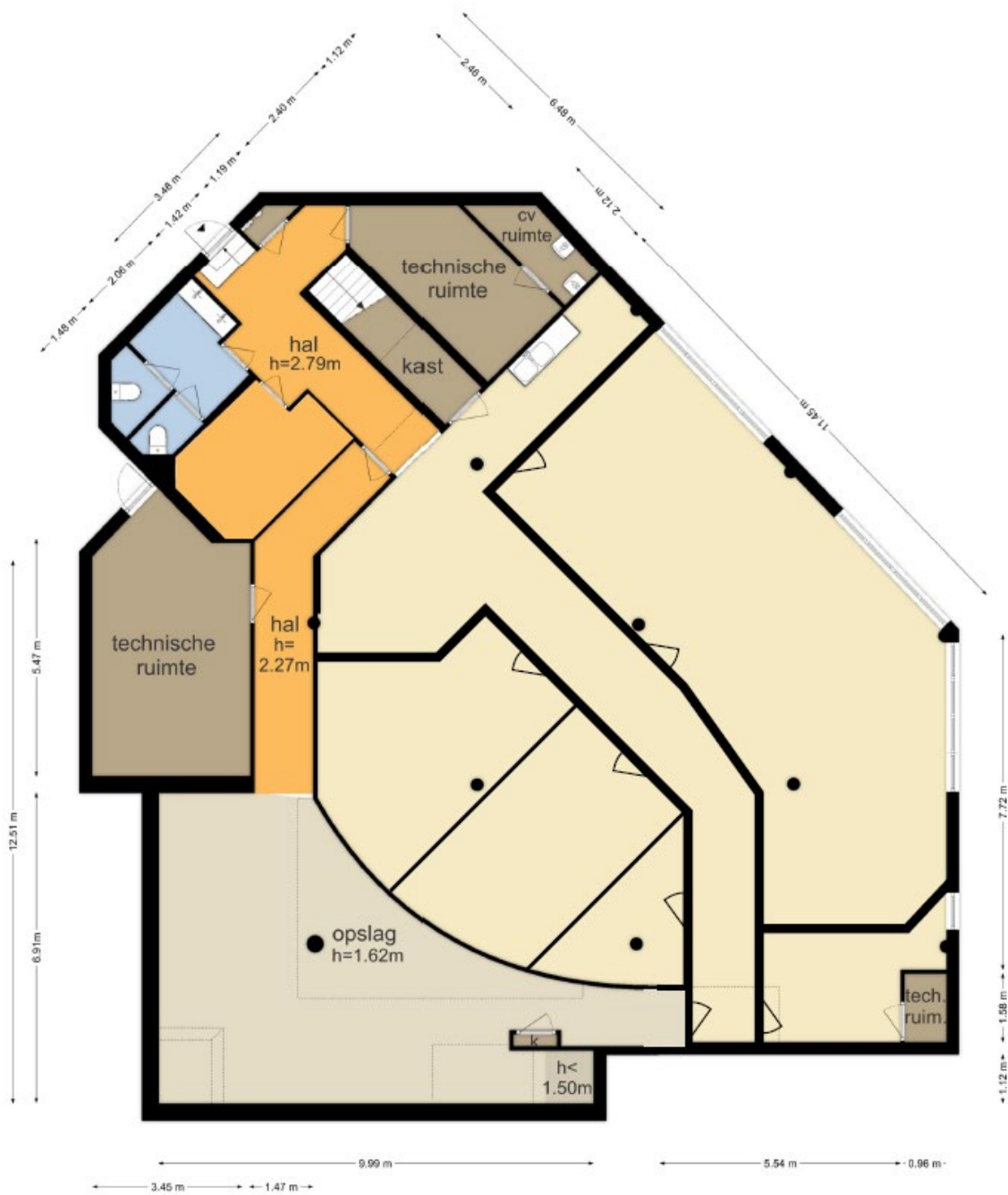
IMPRESSIES

DE BOELELAAN 1110 TE AMSTERDAM



PLATTEGROND

DE BOELELAAN 1110 TE AMSTERDAM



Souterrain

MEER INFORMATIE

A. Jozef Israëlskade 48 B
1072 SB Amsterdam
T. 020 - 767 0330
E. info@trec.nl

Boutique-kantoor TREC is een adviesbureau op het gebied van commercieel onroerend goed. De mensen achter, het in 2011 opgerichte TREC, hebben jarenlange ervaring in de vastgoedbranche bij zowel lokale, als internationale (commerciële) vastgoedorganisaties.

De belangrijkste segmenten waarbinnen wij actief zijn:

- Verhuur
- Aanhuur
- Asset management
- Beleggingen
- Project management
- Beheer



TDS is een dochteronderneming van TREC en gespecialiseerd op het gebied van het **renoveren, moderniseren, herindelen en inrichten** van kantoor- en bedrijfsruimten. TDS voorziet in het totaalpakket; van vloerafwerking, scheidingswanden, verlichting, systeemplafonds, pantry voorziening, zelfs meubilair en de styling van uw kantoor tot aan de benodigde gebouw gebonden en individuele installaties. In het proces wordt u als opdrachtgever zo veel als mogelijk ontzorgt en bewaakt TDS de vooraf overeengekomen planning en het budget.