

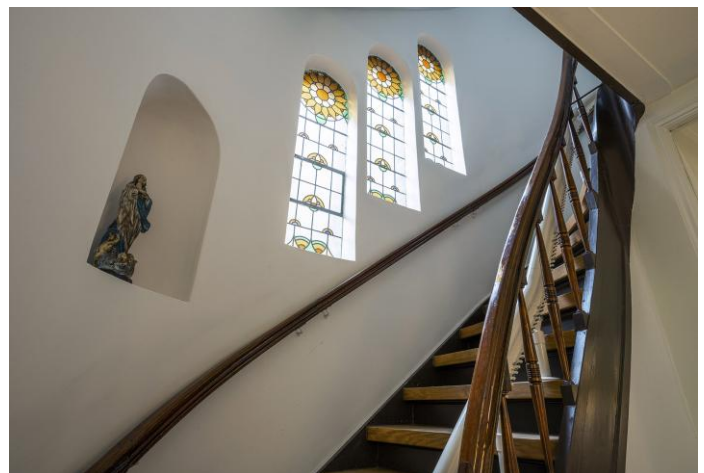
**VRIJBLIJVENDE PROJECTINFORMATIE  
TE HUUR  
KANTOORRUIMTE**

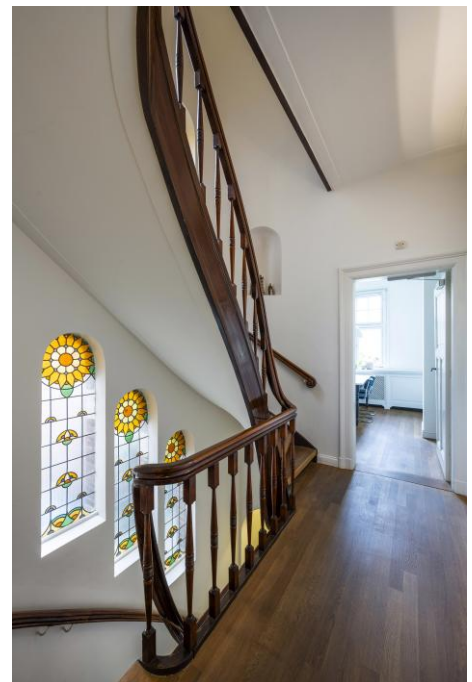
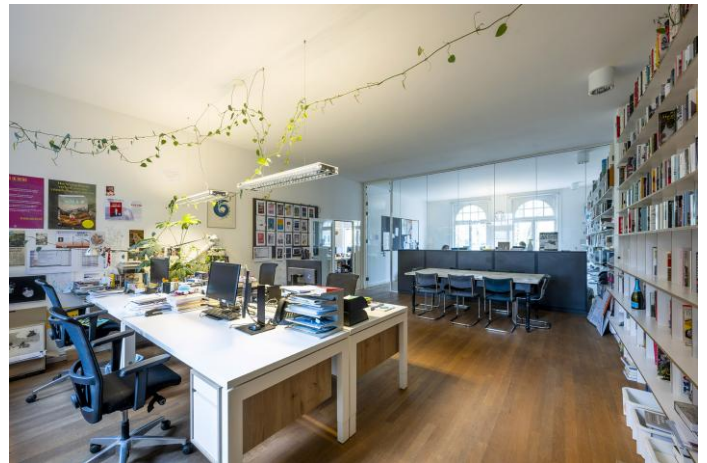
**PRINSENGRACHT 911-915  
TE AMSTERDAM**

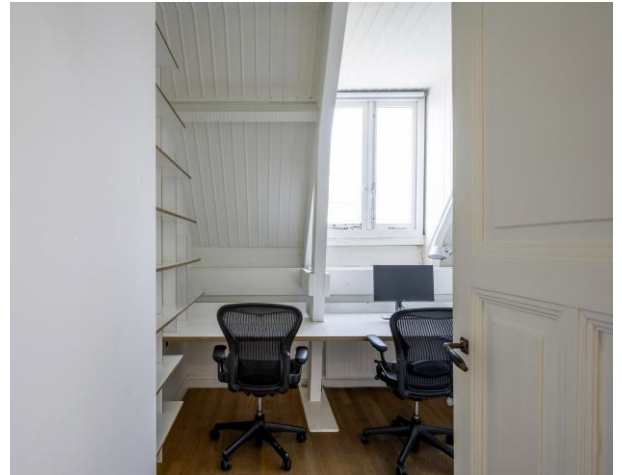


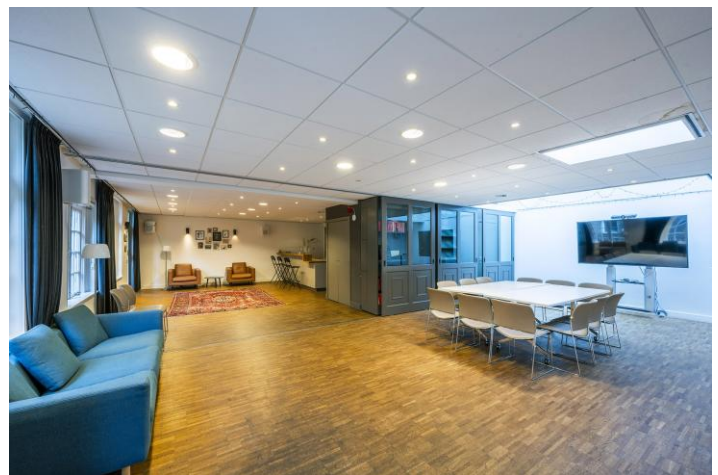
Zadelhoff Vastgoedadviseurs B.V.  
Antonio Vivaldistraat 2  
1083 HP AMSTERDAM  
tel: 020 70 581 27

e-mail: [amsterdam@zadelhoffvastgoedadviseurs.nl](mailto:amsterdam@zadelhoffvastgoedadviseurs.nl)  
[www.zadelhoffvastgoedadviseurs.nl](http://www.zadelhoffvastgoedadviseurs.nl)









## TE HUUR KANTOORRUIMTE

<b>Adres</b>	Prinsengracht 911-915 te Amsterdam (1017 KD)
<b>Algemene informatie</b>	Het monumentale object 'Het Kasteel' aan de Prinsengracht 911-915 is gelegen in het centrum van Amsterdam. Een prachtig kantoorpand gevestigd aan de Amsterdamse Grachtengordel. Deze historische buurt staat bekend om zijn mix van residentiële, commerciële en recreatieve functies. Het pand bevindt zich tussen de levendige straten Vijzelstraat en Spiegelgracht.
<b>Locatie</b>	In de nabijgelegen Vijzelstraat vind je een uitgebreid en gevarieerd scala aan winkels en eetgelegenheden. Een aanrader is Restaurant Buffet van Odette, bekend om zijn heerlijke gerechten. Vergeet ook niet Patisserie Holtkamp, een lokale favoriet voor ambachtelijke lekkernijen en hartige snacks. Andere bekende horeca gelegenheden op loopafstand zijn Café Heuvel, Café Bar Do en Brasserie Nel.
<b>Bereikbaarheid</b>	<p><b>Het openbaar vervoer</b></p> Het object geniet ook van de nabijheid van de Noord-Zuidlijn, een belangrijke openbaarvervoersverbinding die op loopafstand halt houdt. Deze uitstekende verbinding biedt nog meer gemak voor medewerkers en bezoekers, waardoor het pand niet alleen centraal gelegen is, maar ook binnen enkele minuten bereikbaar vanaf Centraal Station en de Zuidas.
	<p><b>Met eigen vervoer</b></p> Het object is gemakkelijk bereikbaar met de auto via de Vijzelstraat. Bovendien bevindt zich naast het object de parkeergarage Prins & Keizer.
<b>Oppervlakte</b>	<p>Voor de verhuur komt op de Prinsgracht 911-915 ca. 824,89 m<sup>2</sup> v.v.o. kantoorruimte beschikbaar.</p> <p>Kantoorruimte hoofdgebouw van ca. 714,66 m<sup>2</sup> als volgt verdeeld:</p> <p>Begane grond : 187,34 m<sup>2</sup></p> <p>1<sup>e</sup> verdieping : 189,95 m<sup>2</sup></p> <p>2<sup>e</sup> verdieping : 184,33 m<sup>2</sup></p> <p>3<sup>e</sup> verdieping : 136,62 m<sup>2</sup></p> <p>Kelder : 16,42 m<sup>2</sup></p> <p>Tuinpaviljoen : 110,23 m<sup>2</sup></p> <p>De ruimten zijn conform NEN2580 inmeten.</p>
<b>Parkeren</b>	Er horen geen parkeerplaatsen bij de kantoorruimte. Aan de Prinsengracht is parkeergelegenheid in de parkeergarage Prins & Keizer. Op de openbare weg geldt betaald parkeren en parkeren middels een vergunning-systeem van de gemeente Amsterdam.

<b>Huurprijs</b>	<b>Kantoorruimte/Bedrijfsruimte</b> € 325,- per m <sup>2</sup> v.v.o. te vermeerderen met BTW.
	<b>Parkeren</b> Parkeren op de openbare weg of in de nabijgelegen parkeergarage Prins en Keizer, tarieven zijn € 3,- per 30 minuten of € 55,- voor een hele dag.
	Over de huurprijs zal btw in rekening worden gebracht. Indien btw niet in rekening kan worden gebracht, geldt een nader te bepalen opslag op bovengenoemde huurprijzen.
<b>Opleveringsniveau en voorzieningen</b>	De kantoorruimten worden in huidige staat opgeleverd, inclusief de volgende zaken:  Kantoorruimte hoofdgebouw: <ul style="list-style-type: none"><li>- Parketvloer;</li><li>- Verlichting;</li><li>- Databekabeling;</li><li>- Glazen scheidingswanden;</li><li>- Pantry;</li><li>- Sanitaire ruimte.</li></ul> Tuinpaviljoen: <ul style="list-style-type: none"><li>- Parketvloer;</li><li>- Systeemplafond met inbouwspots;</li><li>- Pantry;</li><li>- Sanitaire ruimte.</li></ul>
<b>Energielabel</b>	Het object is een monument en dus uitgezonderd van de energielabelverplichting.
<b>Huurprijsaanpassing</b>	Jaarlijks, op basis van het Consumenten Prijsindexcijfer (CPI), reeks Alle Huishoudens (2015=100); voor het eerst 1 jaar na de huuringangsdatum.
<b>Huurtermijn</b>	5 jaar met verlengingsperioden van telkens 5 jaar.
<b>Betaling</b>	Huur vermeerderd met btw per kwartaal vooruit.
<b>Servicekosten</b>	Niet van toepassing, huurder dient zelf de (onderhouds)contracten met leveranciers aan te gaan.
<b>Zekerheidsstelling</b>	Een bankgarantie ter grootte van 3 maanden huur vermeerderd met servicekosten en btw, welke gesteld en afgegeven dient te worden door een erkende Nederlandse bankinstelling.
<b>Aanvaarding</b>	Per 1 november 2024
<b>Overige voorwaarden en condities</b>	Huurovereenkomst conform het model van de verhuurder, gebaseerd op het R.O.Z. huurovereenkomst, model 2015.



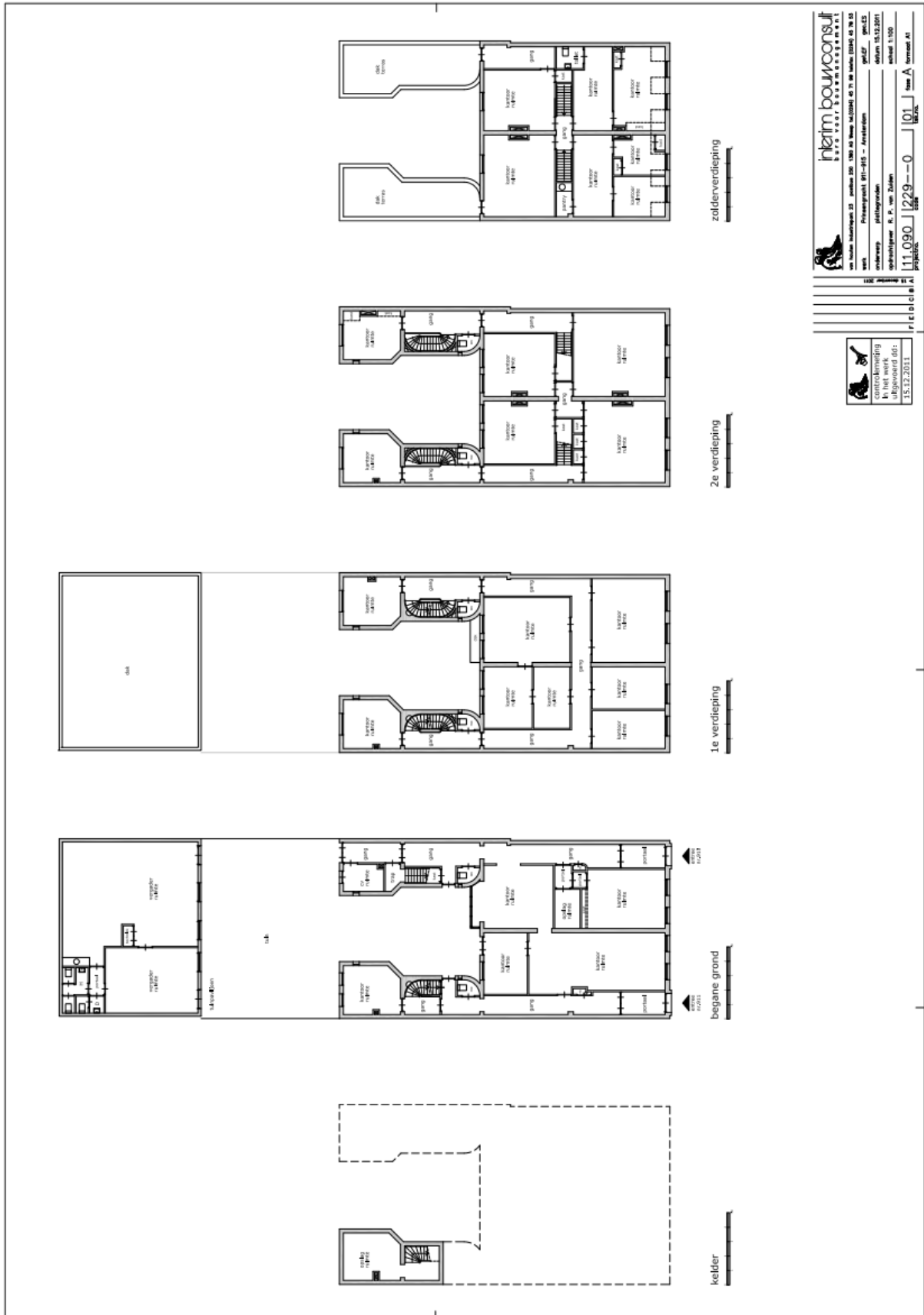
**Voor informatie**

Zadelhoff Vastgoedadviseurs B.V.  
Antonio Vivaldistraat 2  
1083 HP AMSTERDAM  
tel: 020 70 581 27  
e-mail: [amsterdam@zadelhoffvastgoedadviseurs.nl](mailto:amsterdam@zadelhoffvastgoedadviseurs.nl)  
[www.zadelhoffvastgoedadviseurs.nl](http://www.zadelhoffvastgoedadviseurs.nl)





# Plattegronden



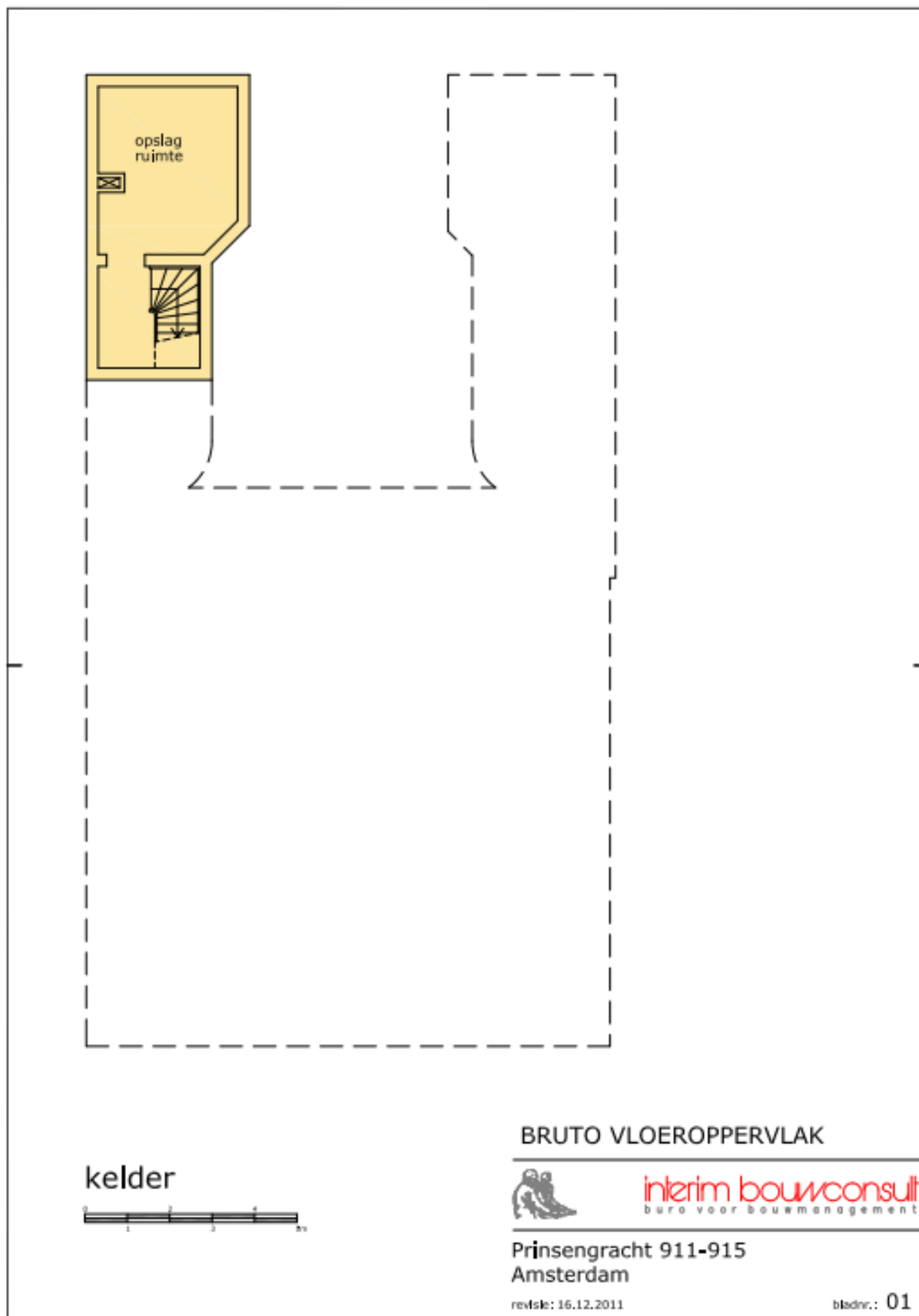
**interim bouwconsult**  
 BUREAU VOOR BOUWCONSTRUCTIE

van Tokebaaunweg 23 postbus 200 1300 AB Bunnik NL02042 06 71 90 10000 03 78 02  
 web: [www.interimbouwconsult.nl](http://www.interimbouwconsult.nl) gml:ZFC gml:ZFC  
 onderneming: plattegronden datum: 15.12.2011  
 opdrachtgever: B. P. van Zuijlen schaal: 1:100  
 11.090 | 1229--0 | 101 | versie A  
 Pagina: 1/1

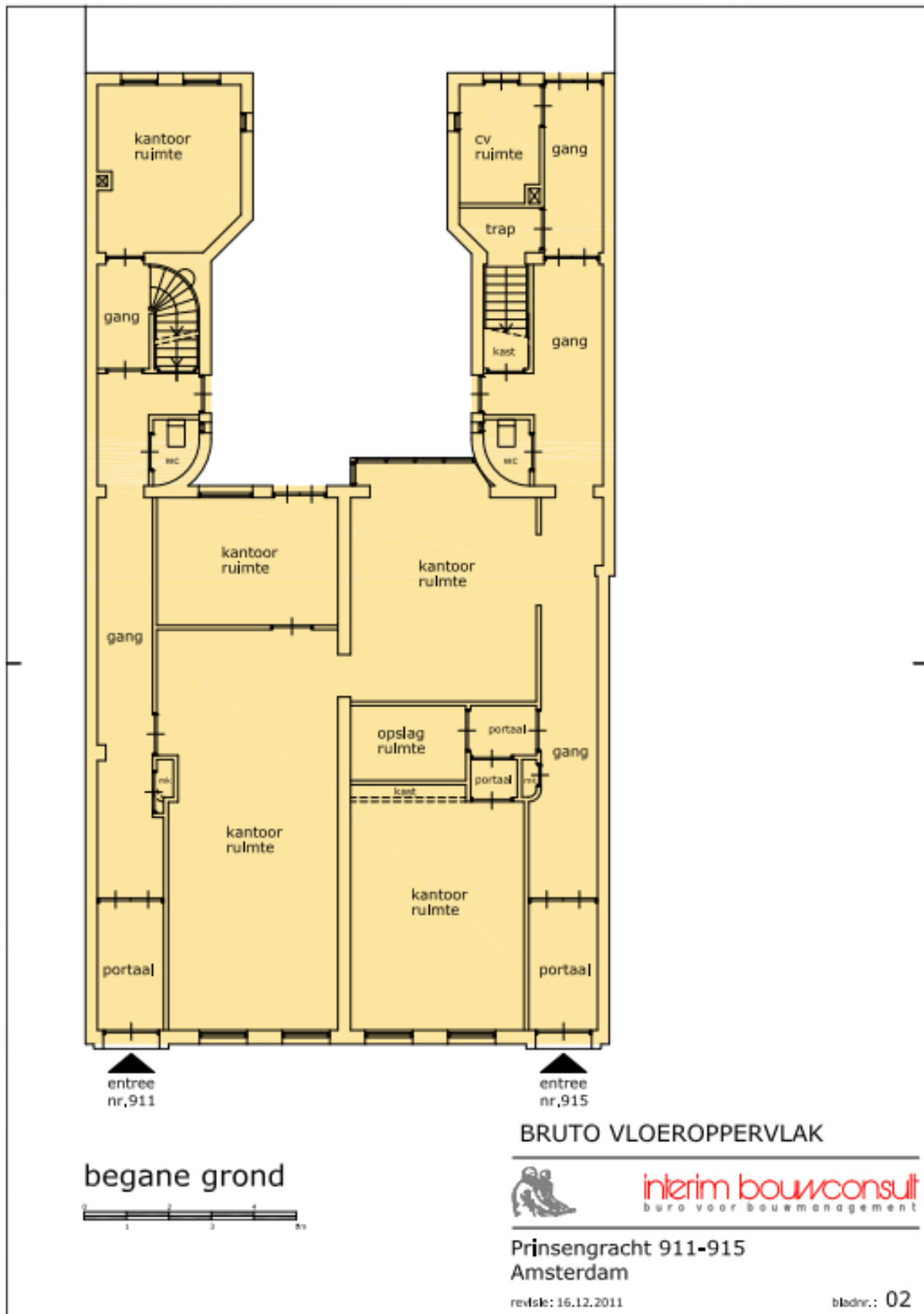
controleverklaring  
 in het werk  
 uitgevoerd d.d.:  
 15.12.2011

Deze informatie is geheel vrijblijvend en door ons met de nodige zorgvuldigheid samengesteld, uitsluitend bestemd voor geadresseerde en niet bedoeld als een aanbod. Ten aanzien van de juistheid kan door Zadelhoff Vastgoedadviseurs B.V. geen aansprakelijkheid worden aanvaard, noch kan aan de vermelde informatie enig recht worden ontleend.

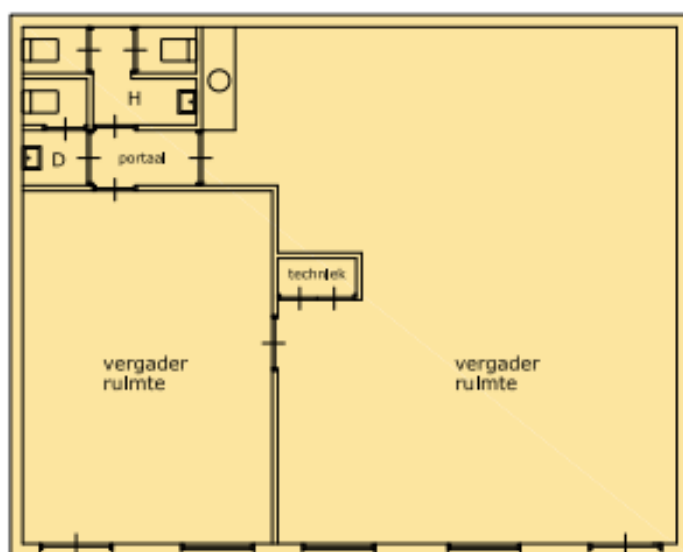
## Plattegrond kelder



Plattegrond begane grond



## Plattegrond begane grond tuinpaviljoen



tuinpaviljoen

begane grond



BRUTO VLOEROPPERVLAK



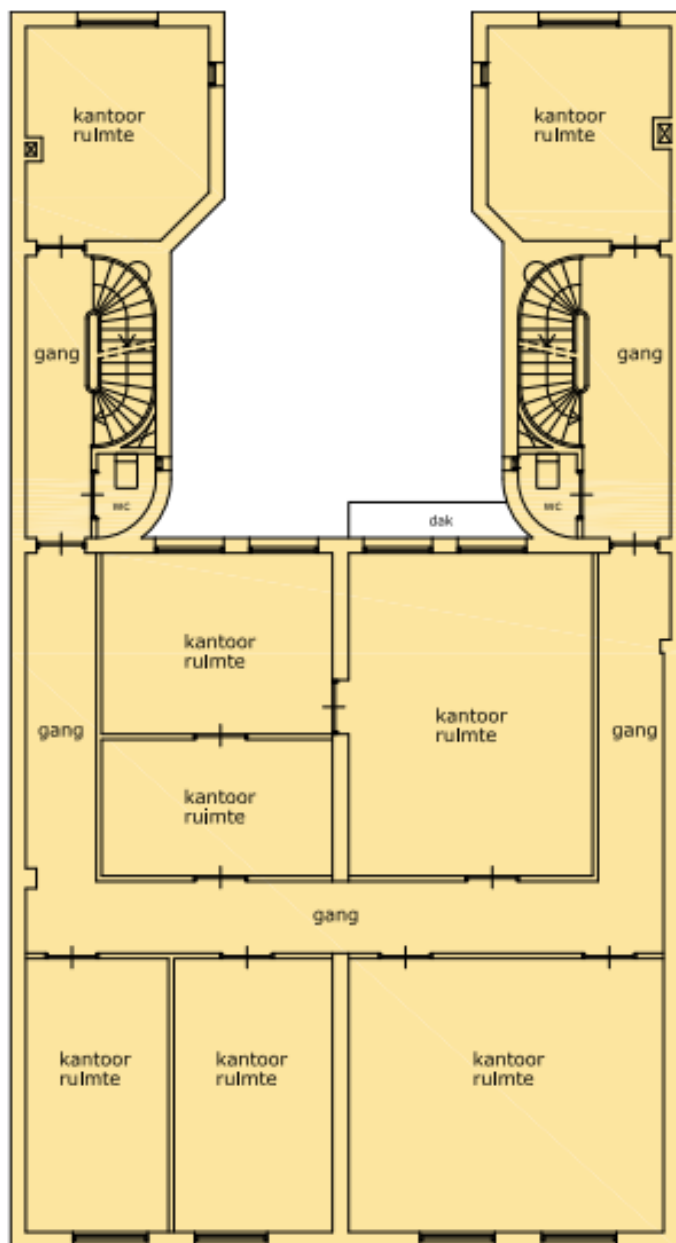
**interim bouwconsult**  
buro voor bouwmanagement

Prinsengracht 911-915  
Amsterdam

revisie: 16.12.2011

bladnr.: 03

## Plattegrond 1<sup>e</sup> verdieping



1e verdieping



BRUTO VLOEROPPERVLAK



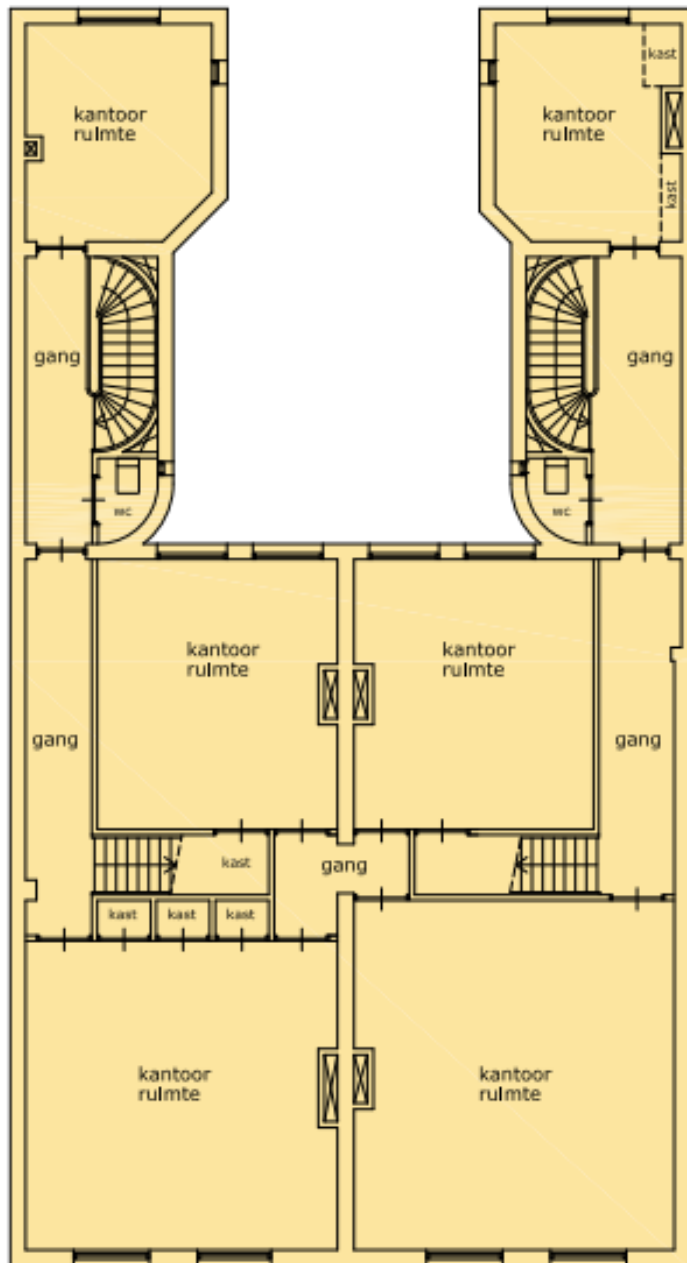
**interim bouwconsult**  
buro voor bouwmanagement

Prinsengracht 911-915  
Amsterdam

revisie: 16.12.2011

bladnr.: 04

**Plattegrond 2<sup>e</sup> verdieping**



**2e verdieping**



**BRUTO VLOEROPPERVLAK**



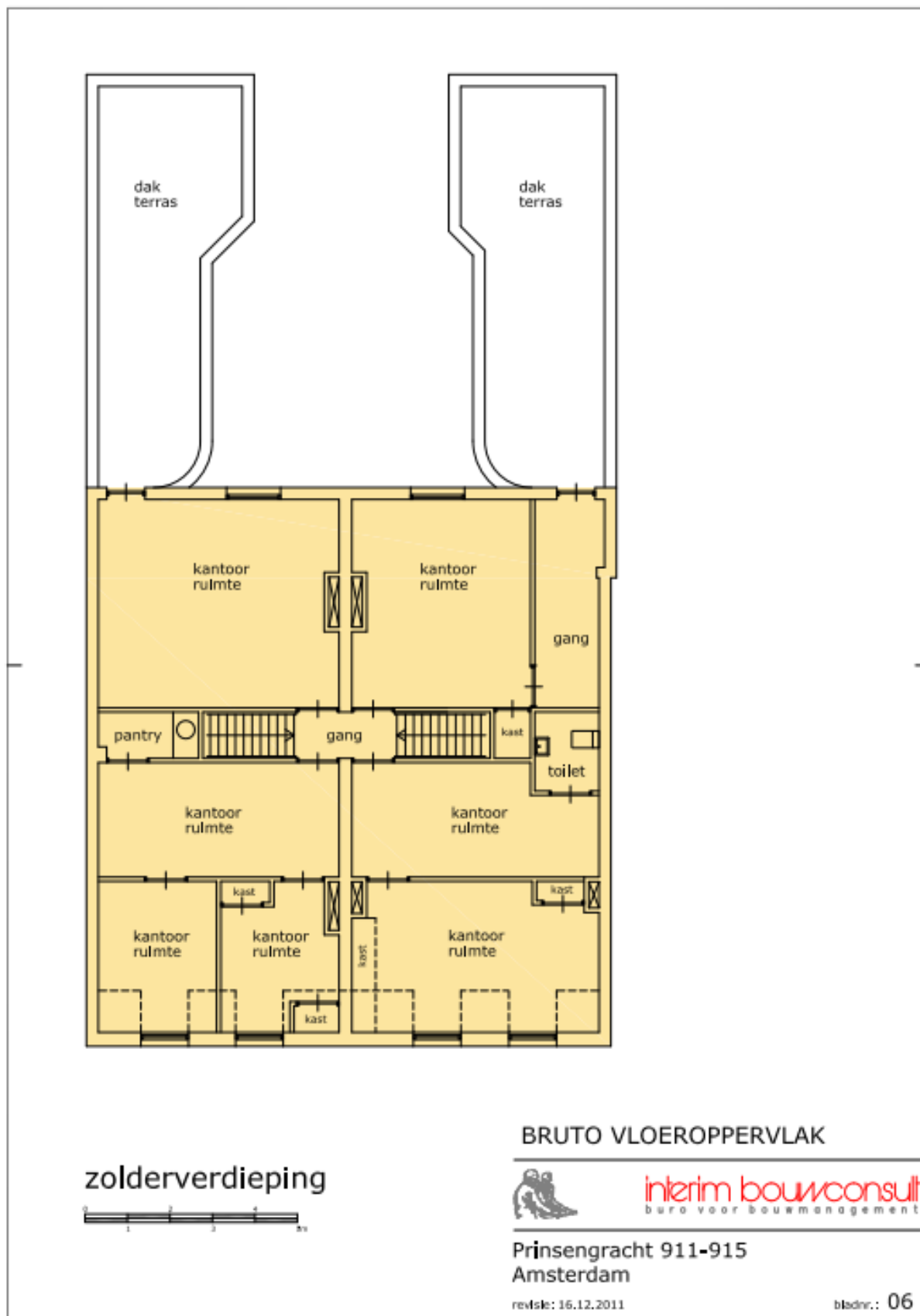
**interim bouwconsult**  
buro voor bouwmanagement

**Prinsengracht 911-915  
Amsterdam**

revisie: 16.12.2011

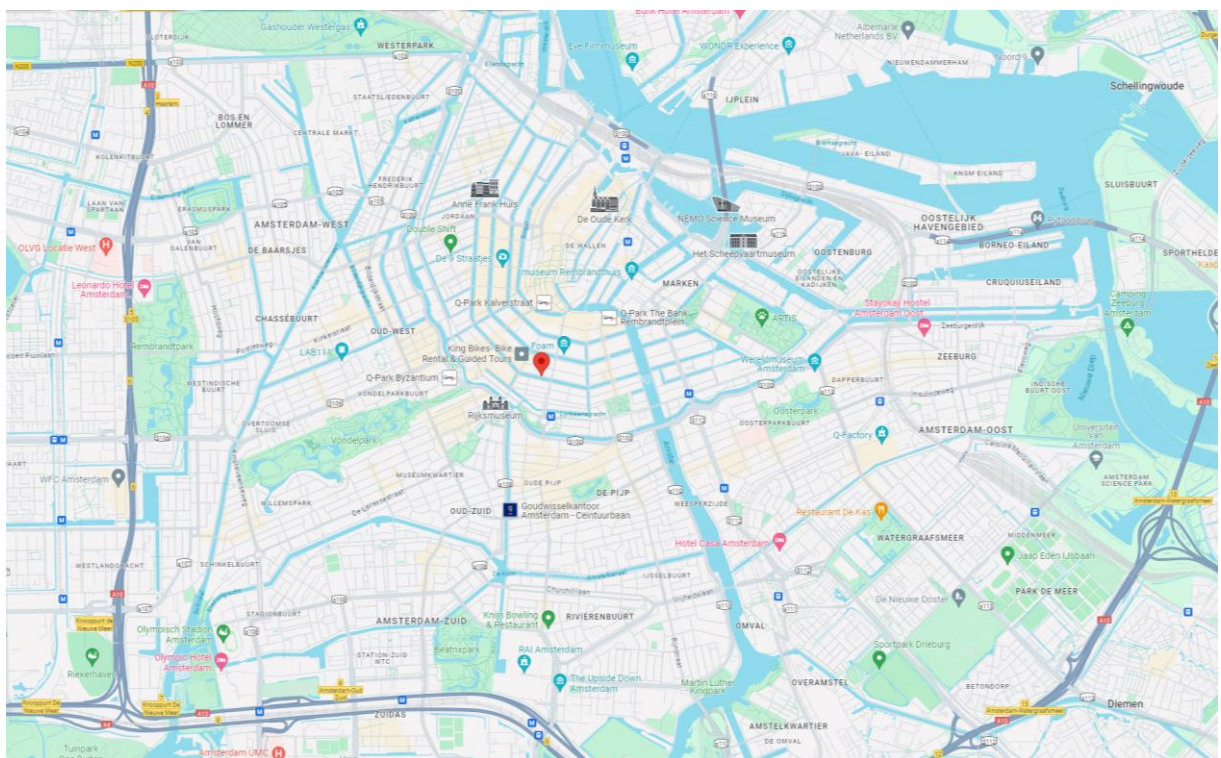
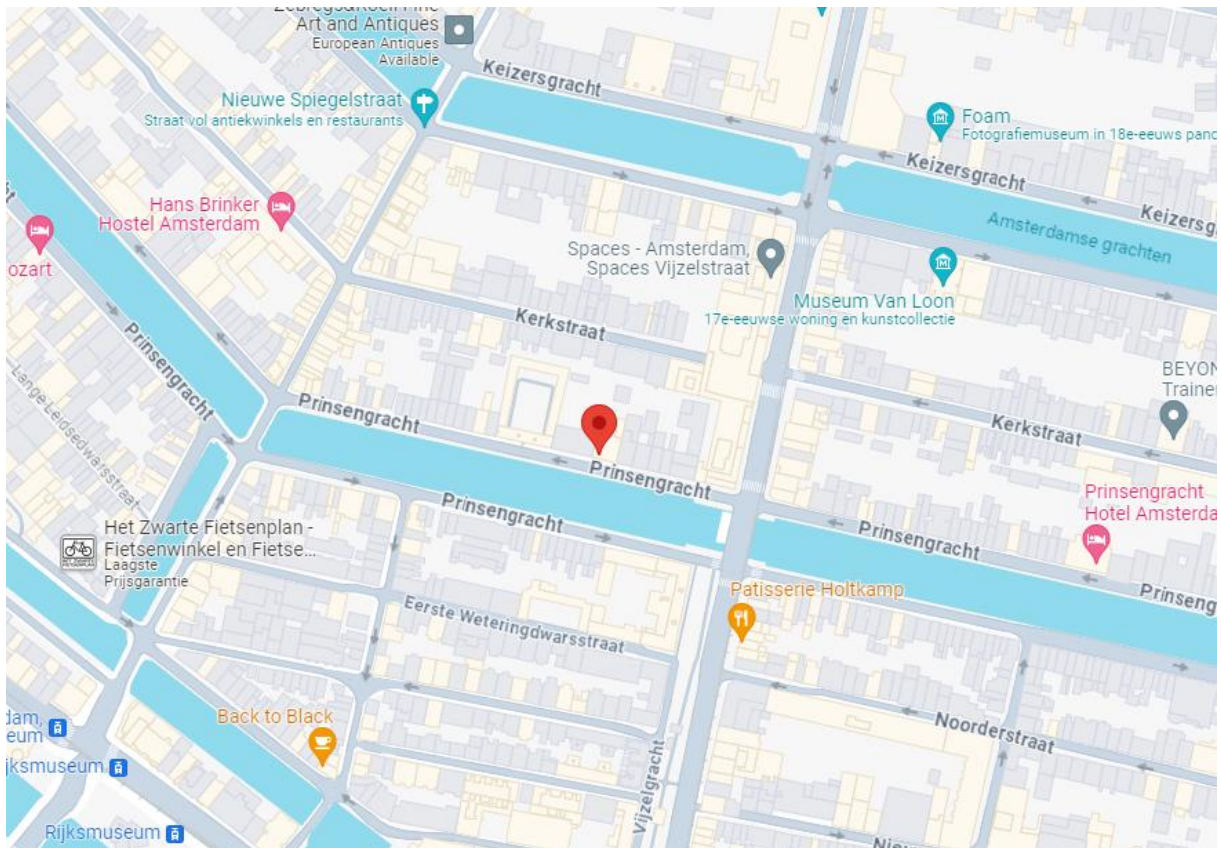
bladnr.: **05**

## Plattegrond 3<sup>e</sup> verdieping (zolder)





## Locatiekaart



Deze informatie is geheel vrijblijvend en door ons met de nodige zorgvuldigheid samengesteld, uitsluitend bestemd voor geadresseerde en niet bedoeld als een aanbod. Ten aanzien van de juistheid kan door Zadelhoff Vastgoedadviseurs B.V. geen aansprakelijkheid worden aanvaard, noch kan aan de vermelde informatie enig recht worden ontleend.