

Vanaf 12 m<sup>2</sup>

Energielabel B

Gratis parkeren



## Bruningweg 21 te Arnhem

TE HUUR | Diverse kantoorunits

Geïnteresseerd of wilt u meer informatie? Neem contact met ons op.  
[bedrijven@bvmakelaars.nl](mailto:bedrijven@bvmakelaars.nl) | 026 355 21 00




## Uw contactpersonen



**Mevrouw R.N. (Romy) Velthuisen**

Vastgoedadviseur


 06 – 13 48 11 68

 [velthuisen@bmvmakelaars.nl](mailto:velthuisen@bmvmakelaars.nl)



**Mevrouw I. (Iris) Bosch**

Commercieel Medewerker

 026 355 21 00

 [bosch@bmvmakelaars.nl](mailto:bosch@bmvmakelaars.nl)



## Objectgegevens

Op zoek naar flexibiliteit en een aantrekkelijk geprijsd kantoor op maat? Op de Bruningweg kunt u direct aan de slag! De kantoor kamers, variërend van 12 tot 45 m<sup>2</sup>, zijn volledig gestoffeerd en gelegen op de 1e verdieping. Het gebouw beschikt over een energielabel B en op de begane grond bevindt zich een ruime entree met zitgelegenheid.

### Opleveringsniveau

Het object zal worden opgeleverd in de huidige staat, derhalve inclusief:

- Centrale verwarming op iedere kamer, regelbaar met thermostaatknoppen;
- Systeemplafonds voorzien van ingebouwde verlichtingsarmaturen;
- Vloerbedekking;
- Wit gesausde wanden;
- Ledverlichting;
- Zonwering;
- Kabelgoten ten behoeve van data en elektra;
- Het gebruik van sanitaire groep per verdieping;
- Het gebruik van de pantry per verdieping, voorzien van koffie en theewater;
- Te openen ramen;
- Fietsenstalling op eigen terrein;
- Gemeenschappelijke vergaderruimte, te gebruiken op basis van beschikbaarheid.



### **Vloeroppervlakte**

Op de eerste verdieping zijn kantoor kamers beschikbaar variërend van 12 m<sup>2</sup> tot 45 m<sup>2</sup>. Wij komen graag met u in contact om de mogelijkheden te bespreken.

### **Parkeren**

Gratis parkeren op eigen terrein.

### **Energielabel**

Het object beschikt over energielabel B.

# Huurgegevens

## Huurprijs

De kantoorkamers zijn als volgt geprijsd:

Kantoor	Ca. 12 m <sup>2</sup>	€ 275,-	(te vermeerderen met BTW)
Kantoor	Ca. 20 m <sup>2</sup>	€ 400,-	(te vermeerderen met BTW)
Kantoor	Ca. 30 m <sup>2</sup>	€ 600,-	(te vermeerderen met BTW)

Bovenstaande prijzen zijn indicatieve all-in prijzen (derhalve inclusief huur-, service-, energie-, parkeer- en internetkosten).

## Servicekosten

De volgende services zijn inbegrepen:

- Glasvezel internet en WIFI (Breedband Arnhem);
- Afvalverwijdering;
- 2x per week schoonmaak van de algemene ruimten en stofzuigen kantoorkamer;
- Glasbewassing aan de buiten- én binnenzijde van het gebouw;
- 24/7 toegang tot het gebouw;
- Gebruik algemene vergaderruimte;
- Gebruik gezamenlijk pantry inclusief koffie en thee-water;
- Administratiekosten ad. 5% over de hierboven genoemde leveringen en diensten.





### **Huurtermijn**

In overleg.

### **Opzegtermijn**

Maandelijks opzegbaar.

### **Huurbetaling**

De ALL-IN huur en BTW dient bij vooruitbetaling per maand te worden voldaan.

### **Zekerheidsstelling**

Ter grootte van 2 maanden ALL-IN huur te vermeerderen met BTW in de vorm van een waarborgsom.

### **Huurindexatie**

De huurprijs zal jaarlijks, voor het eerst een jaar na de ingangsdatum van de overeenkomst worden aangepast op basis van het consumentenprijsindexcijfer (CPI) reeks CPI- Alle huishoudens (basisjaar 2015 = 100) gepubliceerd door het Centraal Bureau voor de statistiek.

### Huurovereenkomst

Op basis van het standaardmodel van de Raad voor Onroerende Zaken (ROZ), zoals gehanteerd door de Nederlandse Vereniging van Makelaars in onroerend goed (NVM), model kantoorruimte en andere bedrijfsruimte in de zin van artikel 7:230a BW, met bijbehorende Algemene Bepalingen gedeponereerd bij de griffie van de rechtbank te Den Haag op 30 januari 2015 en aldaar ingeschreven onder nummer 15/20.

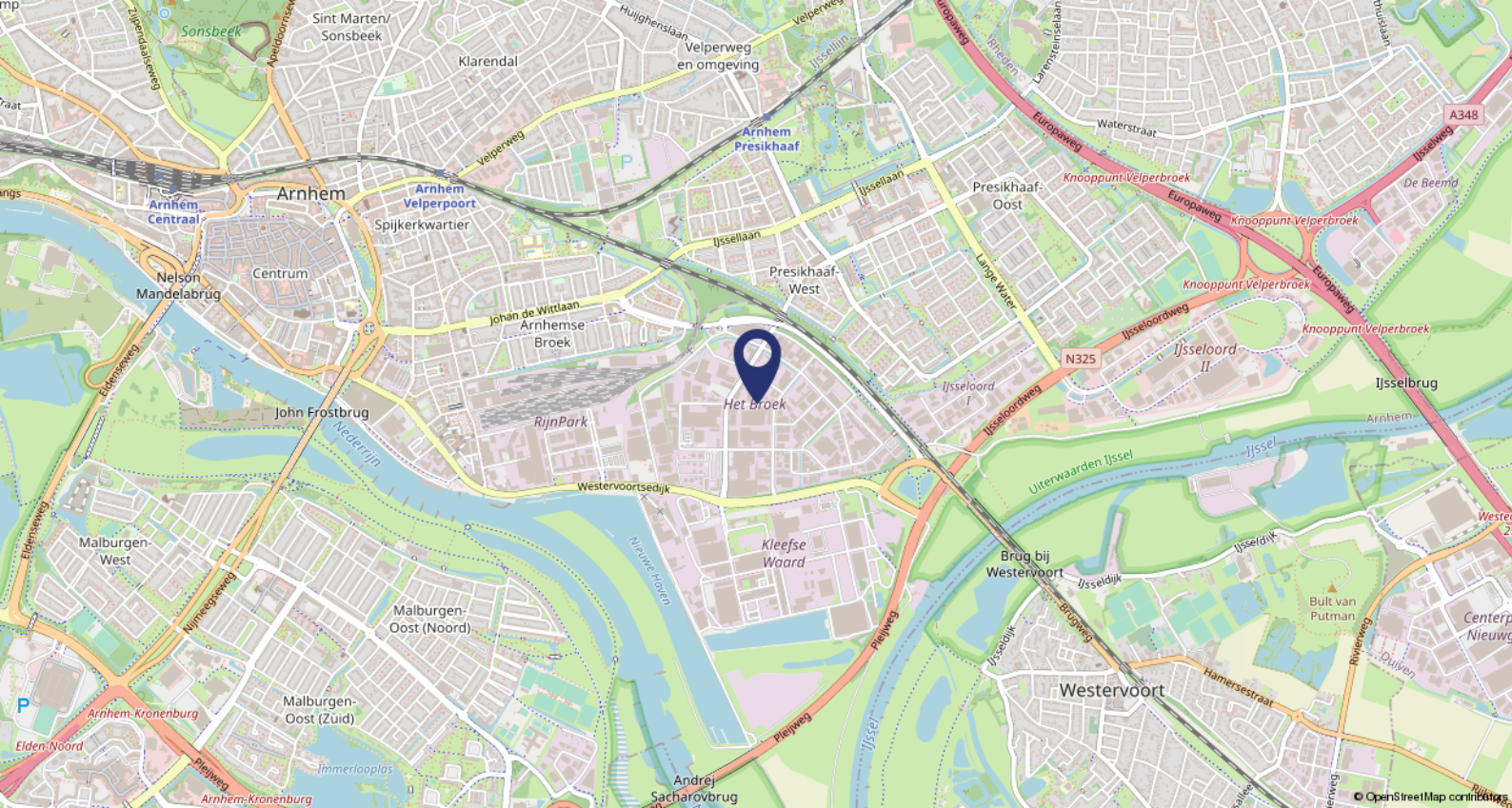
### Aanvaarding

In overleg, doch spoedig mogelijk.

### Bijzonderheden

Eventuele huurtransacties dienen ter goedkeuring te worden voorgelegd aan opdrachtgever c.q. eigenaar van het gebouw. Tot deze goedkeuring verleend is, zijn alle uitgebrachte aanbiedingen geheel vrijblijvend.





## Ligging

Bedrijventerrein Het Broek is het grootste en meest levendige bedrijventerrein van Arnhem, gelegen in de nabijheid van het centrum. Er is een grote diversiteit aan bedrijven en instellingen gevestigd op dit terrein.

## Bereikbaarheid

Per auto

De locatie is gelegen in de nabijheid van knooppunt Velperbroek, met aansluitingen op onder andere de A12 (Den Haag-Oberhausen) en de A50 (Den Bosch-Apeldoorn). Daarnaast zijn de A348 naar Zutphen, de A325 richting Nijmegen en het centrum van Arnhem goed bereikbaar.

Per OV

Een bushalte met o.a. een verbinding naar het Centraal Station bevindt zich op ca. 5 minuten loopafstand.













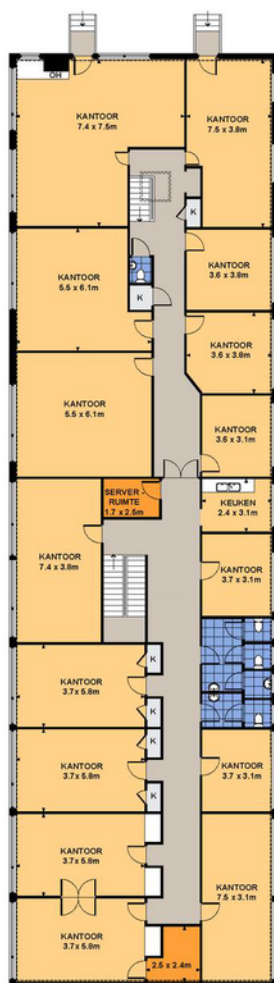
Gratis parkeermogelijkheid op eigen terrein.



**Bruningweg 19**  
**Kunst in Bedrijf**

Dievern	19
Slaty Fruits	19a
Brown Cartonages	19b
Stichting Sira Europe	19c
Stichting Ooit	19c
Media Discount.nl	19c
Aref Dams	19c
De Rooij Arts & Design	19c
Studio Liesbeth Doornbosch	19c
Dansschool Academia Estrella	19c
Cofol B.V.	19c

# Plattegrond



## 1<sup>e</sup> Verdieping, Bruningweg 21 te Arnhem

De plattegronden zijn geproduceerd voor promotionele doeleinden. Derhalve kunnen er geen rechten worden ontleend aan de plattegronden © Tekenplan.nl

Gebruiksoppervlakte wonen	2683 m <sup>2</sup>
Overige inpandige ruimte	0 m <sup>2</sup>
Gebouwgebonden buitenruimte	0 m <sup>2</sup>
Externe bergruimte	0 m <sup>2</sup>
Branchebrede meetinstructie	2683 m <sup>2</sup>



# BMV Makelaars

## BMV Bedrijfsmakelaars

BMV Bedrijfsmakelaars is een full-service makelaarskantoor in de regio groot Arnhem met een team van ruim 25 gedreven professionals. Winkels, kantoren, logistiek, bedrijfsruimten of beleggingsvastgoed; voor elke discipline treft u bij ons een specialist.

## Dynamis

BMV Makelaars is partner in Dynamis. Dynamis is een landelijk samenwerkingsverband van de 13 grootste regionale makelaarskantoren in Nederland. Met 50 vestigingen en ruim 600 medewerkers opereert Dynamis zowel landelijk als regionaal op het gebied van wonen, bedrijfsroerendgoed, taxaties en financiële dienstverlening.



## Ons team



### De heer J.H. (Jacco) Vogelaar

Vastgoedconsultant MRICS

☎ 06 - 53 26 70 58

✉ vogelaar@bvmakelaars.nl



### De heer D. (Dennis) van Lier

Vastgoedadviseur

☎ 06 - 30 88 09 45

✉ vanlier@bvmakelaars.nl



### De heer M. (Mark) Tesselhoff

Bedrijfsmakelaar RT

☎ 06 - 10 47 03 88

✉ tesselhoff@bvmakelaars.nl



### De heer E. (Evert) den Outer

Winkelmakelaar RM

☎ 06 - 53 24 20 68

✉ denouter@bvmakelaars.nl



### Mevrouw R.N. (Romy) Velthuisen

Vastgoedadviseur

☎ 06 - 13 48 11 68

✉ velthuisen@bvmakelaars.nl



### Mevrouw J. (Hanneke) Schoeman

Vastgoedadviseur

☎ 06 - 23 85 82 13

✉ schoeman@bvmakelaars.nl

Deze informatie is geheel vrijblijvend en uitsluitend voor geadresseerde bestemd. Alle gegevens zijn door ons met zorg samengesteld. Ten aanzien van de juistheid ervan kunnen wij echter geen aansprakelijkheid aanvaarden, noch kan aan de vermelde gegevens enig recht worden ontleend. Deze informatie mag niet als een aanbieding of offerte worden beschouwd, maar is slechts een uitnodiging om in onderhandeling te treden



Stationsweg 103  
6711 PM Ede  
vastgoed@bvmakelaars.nl  
bvmakelaars.nl | 0318 27 00 00

Sweerts de Landasstraat 27  
6814 DA Arnhem  
bedrijven@bvmakelaars.nl  
bvmakelaars.nl | 026 355 21 00



**BMV**  
Bedrijfsmakelaars

funda in business

