

Kantoorruimte

Bedrijfsruimte

Van Oldenbarneveldtstraat 119 te Arnhem

TE HUUR | Vanaf ca. 171 m²

**Geïnteresseerd of wilt u meer informatie? Neem contact met ons op.
bedrijven@bvmakelaars.nl | 026 355 21 00**




Uw contactpersonen



Mevrouw R.N. (Romy) Velthuisen

Vastgoedadviseur


 06 – 13 48 11 68

 velthuisen@bvmakelaars.nl



De heer D. (Dennis) van Lier

Vastgoedadviseur

 06 – 30 88 09 45

 vanlier@bvmakelaars.nl



Objectgegevens

Het betreft een representatief en goed onderhouden kantoorruimte op een uitstekende locatie nabij het centrum en uitvalswegen. Het gebouw is gelegen op bedrijventerrein 'Rijnpark' te Arnhem. Op het bedrijventerrein zijn onder andere CCV, Het Geldersarchief, NTSA en UL International B.V. gevestigd.

Huurtermijn mogelijk vanaf een periode van 1 jaar.

Opleveringsniveau

- Royale entree;
- Sanitaire voorziening per verdieping;
- Pantry per verdieping;
- Centrale verwarming door middel van radiatoren;
- Mechanische ventilatie met topkoeling;
- Kabelgoten ten behoeve van data en telefoon, voorzien van wandcontactdozen;
- Personenlift;
- Systeemplafonds voorzien van ingebouwde verlichtingsarmaturen;
- Parkeerterrein voorzien van slagbomen;
- Toegangscontrolesysteem;
- Fietsenstalling op eigen terrein.



Vloeroppervlakte

Het object heeft een totale oppervlakte van ca. 1.920 m², waarvan ca. 516 m² kantoorruimte en ca. 325 m² bedrijfsruimte beschikbaar is. Het beschikbare oppervlak is als volgt onderverdeeld:

Begane grond	Bedrijfsruimte	Ca. 325 m ²
Begane grond	Kantoorunit 0A	VERHUURD
Begane grond	Kantoorunit 0B	Ca. 171 m ²
1e verdieping	Kantoorunit 1	VERHUURD
2e verdieping	Kantoorunit 2A	VERHUURD
2e verdieping	Kantoorunit 2B	VERHUURD
3e verdieping	Kantoorunit 3A	Ca. 172 m ²
3e verdieping	Kantoorunit 3B	Ca. 173 m ²

Bovengenoemde metrage zijn inclusief doorbelasting van de algemene ruimten. Deelverhuur mogelijk vanaf 171 m².

Parkeren

De parkeerratio bedraagt ca. 1 parkeerrecht : 40 m²

Energie label

Het object beschikt over energielabel A.

Huurgegevens

Huurprijs kantoorruimte

€ 120,- per m² per jaar, te vermeerderen met BTW.

Huurprijs bedrijfsruimte

€ 45,- per m² per jaar, te vermeerderen met BTW.

Huurprijs parkeren

€ 350,- per parkeerplaats, per jaar, te vermeerderen met BTW.

Servicekosten

€ 35,- per m², per jaar, te vermeerderen met BTW als verrekenbaar voorschot. De leveringen en diensten worden in overleg bepaald.

Huurtermijn

Vanaf 1 jaar met verleningen van 1 jaar.

Opzegtermijn

12 maanden.

Huurbetaling

De huur, servicekosten en BTW dienen bij vooruitbetaling per 3 maanden te worden voldaan.

Zekerheidsstelling

Ter grootte van 3 maanden huur te vermeerderen met servicekosten en BTW in de vorm van een bankgarantie conform model ROZ.





Huurovereenkomst

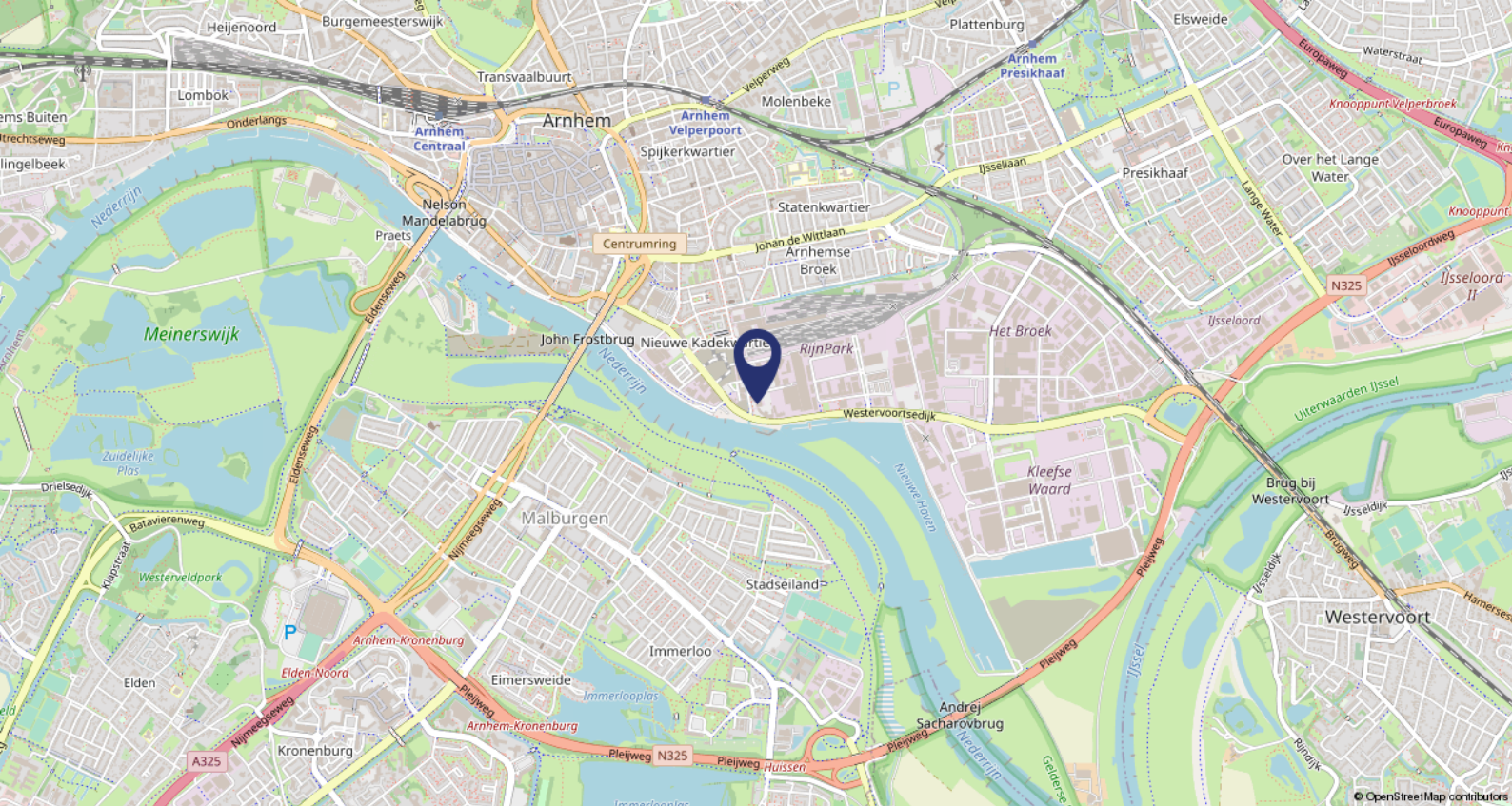
Op basis van het standaardmodel van de Raad voor Onroerende Zaken (ROZ), zoals gehanteerd door de Nederlandse Vereniging van Makelaars in onroerend goed (NVM), model kantoorruimte en andere bedrijfsruimte in de zin van artikel 7:230a BW, met bijbehorende Algemene Bepalingen gedeponeerd bij de griffie van de rechtbank te Den Haag op 30 januari 2015 en aldaar ingeschreven onder nummer 15/20.

Aanvaarding

In overleg.

Bijzonderheden

Eventuele huurtransacties dienen ter goedkeuring te worden voorgelegd aan opdrachtgever c.q. eigenaar van het gebouw. Tot deze goedkeuring verleend is, zijn alle uitgebrachte aanbiedingen geheel vrijblijvend.



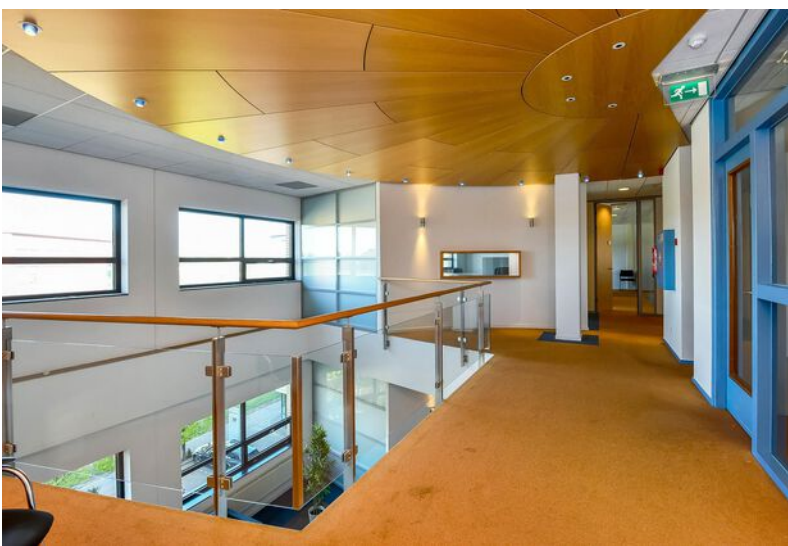
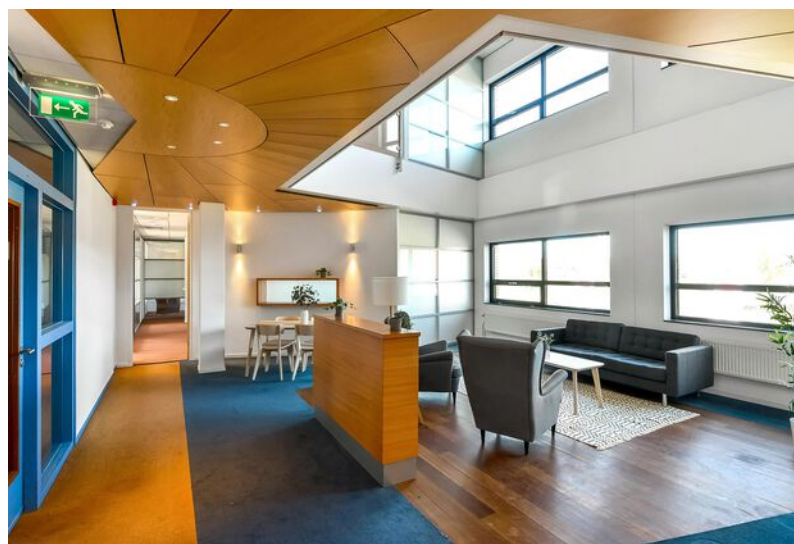
Ligging

Dit hoogwaardige gebouw is gelegen aan de rand van het centrum, nabij de Westervoortse dijk. De Westervoortse dijk is de doorgaande weg van het centrum van Arnhem naar de A12 waaraan diverse kantoor en bedrijfsruimte gebruikers gevestigd zijn. De Westervoortse dijk en omgeving heeft een gemengd milieu; kantoren, bedrijfsruimte en als gevolg van de Coberco ontwikkeling een toenemend aantal woningen.

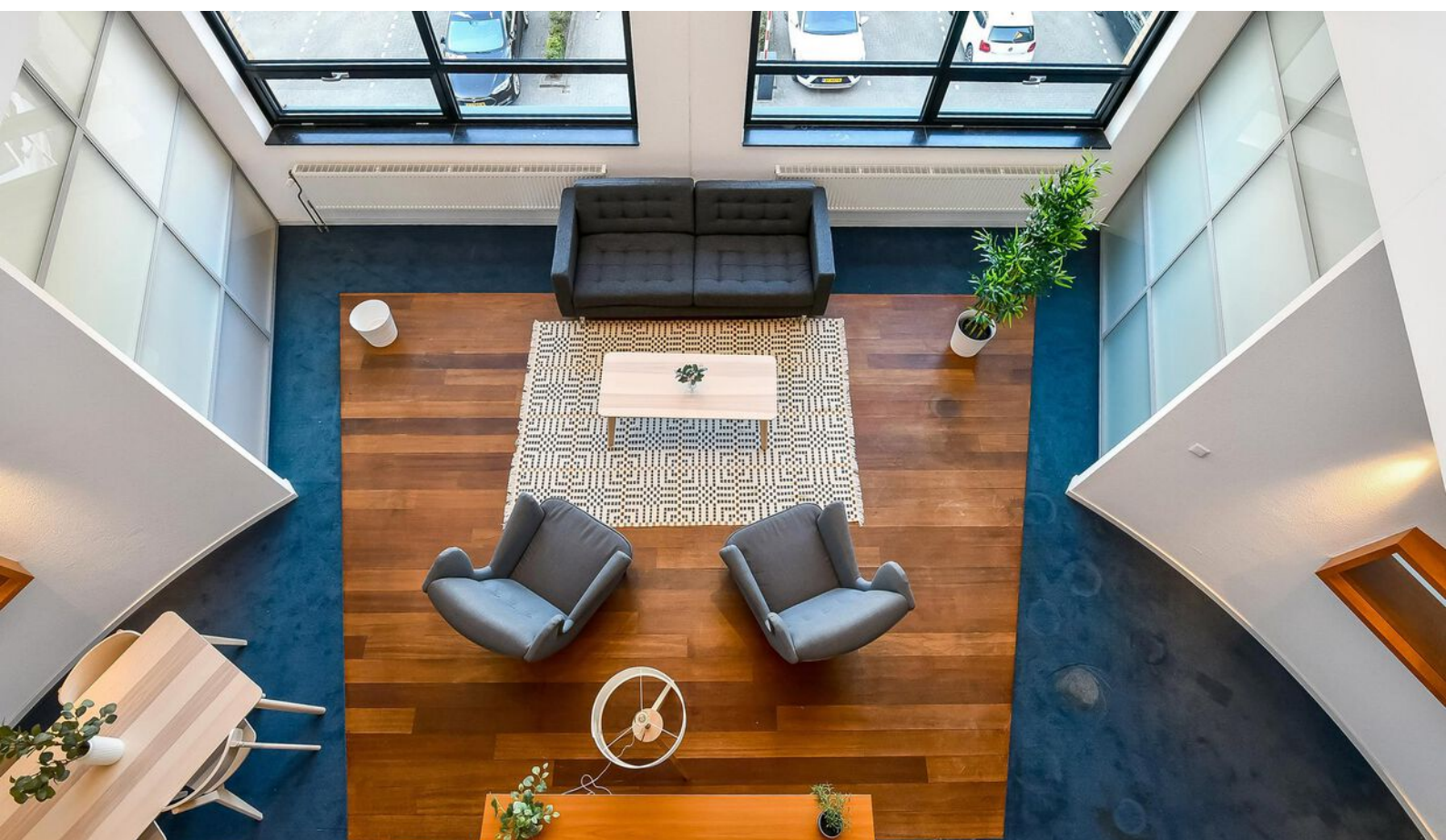
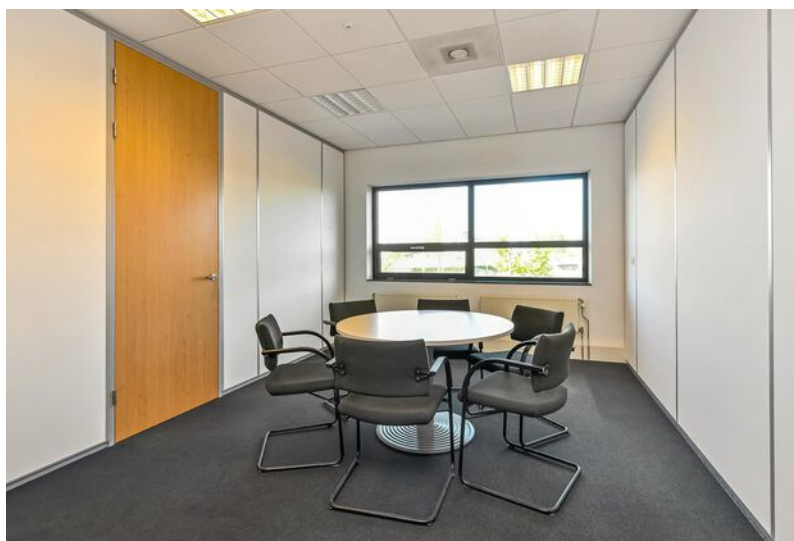
Bereikbaarheid

Zowel met eigen vervoer als met openbaar vervoer is het pand uitstekend te bereiken. In ca. 6 minuten afstand met de bus bereikt u het station Arnhem Centraal met een directe verbinding richting Nijmegen, Utrecht en Amsterdam. Daarnaast zijn de snelwegen A12, A348 en N325 binnen enkele minuten bereikbaar.











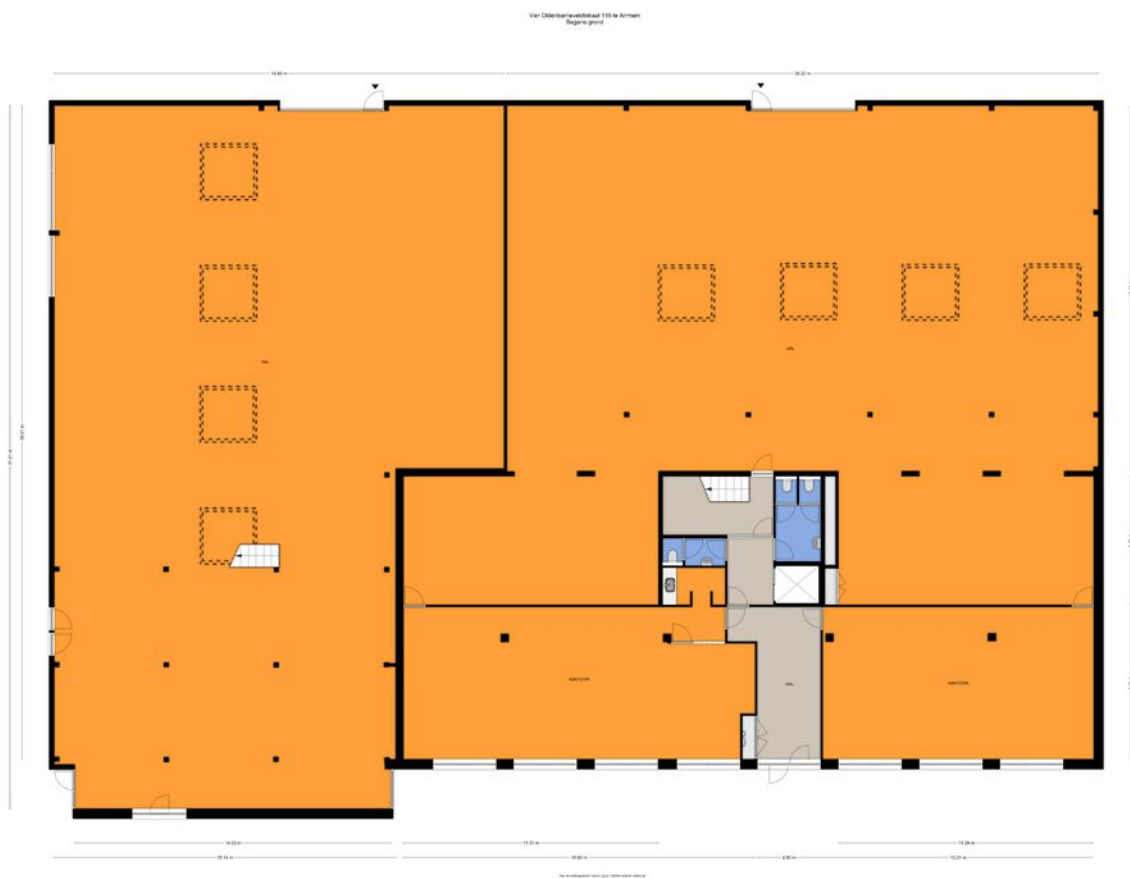


Flexibel huren vanaf 1 jaar.





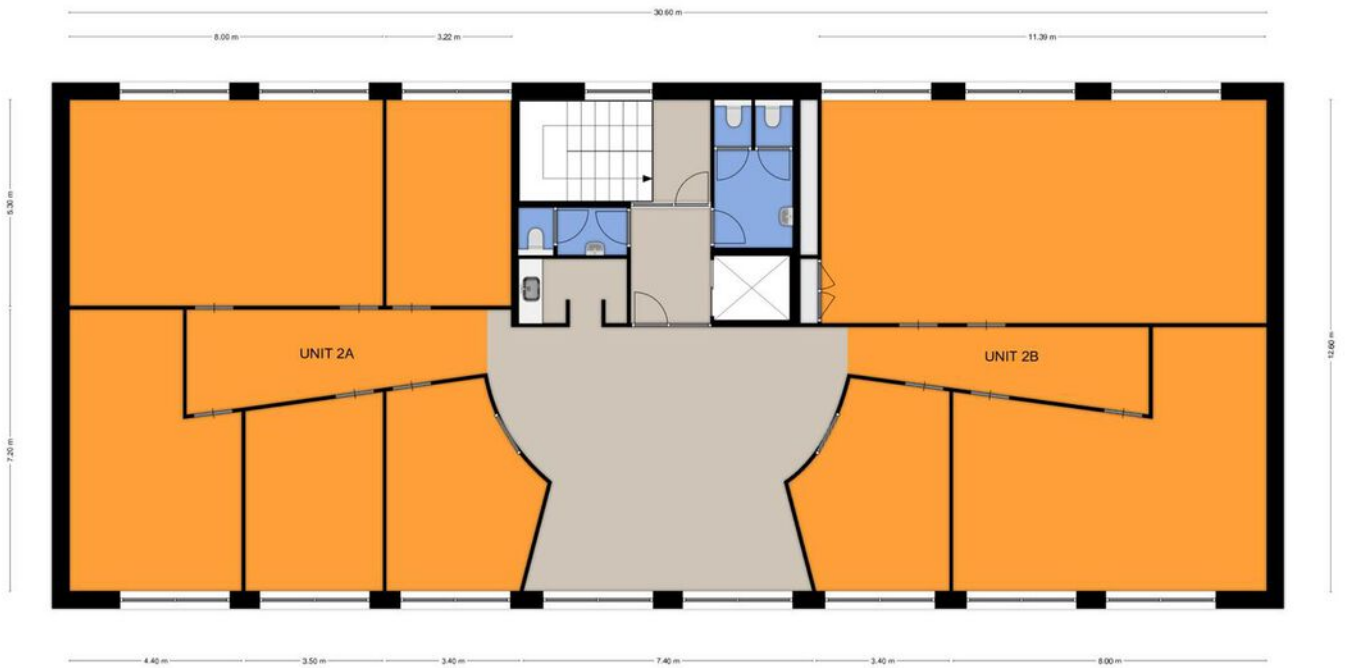
Plattegronden



Van Oldenbarneveldstraat 119 te Arnhem
Eerste Verdieping



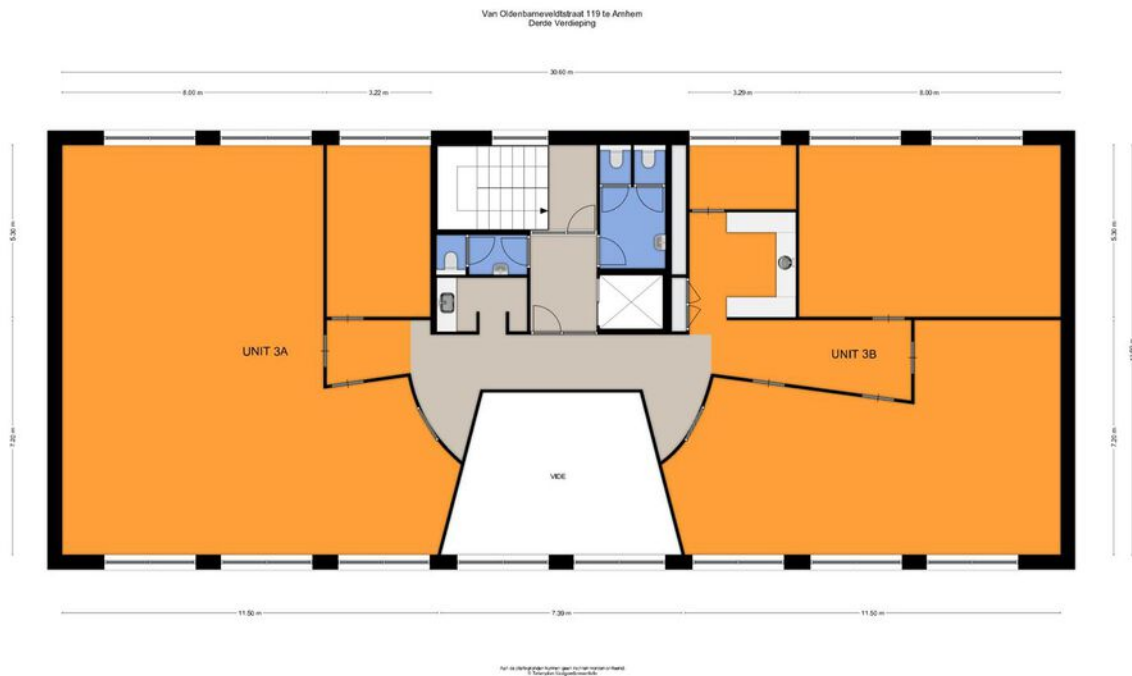
Van Oldenbarneveldtstraat 119 te Arnhem
Tweede Verdieping



Alle afmetingen zijn in meters en zijn afgerond op twee decimalen.



Plattegronden



BMV Makelaars

BMV Bedrijfsmakelaars

BMV Bedrijfsmakelaars is een full-service makelaarskantoor in de regio groot Arnhem met een team van ruim 25 gedreven professionals. Winkels, kantoren, logistiek, bedrijfsruimten of beleggingsvastgoed; voor elke discipline treft u bij ons een specialist.

Dynamis

BMV Makelaars is partner in Dynamis. Dynamis is een landelijk samenwerkingsverband van de 13 grootste regionale makelaarskantoren in Nederland. Met 50 vestigingen en ruim 600 medewerkers opereert Dynamis zowel landelijk als regionaal op het gebied van wonen, bedrijfsroerendgoed, taxaties en financiële dienstverlening.



Ons team



De heer J.H. (Jacco) Vogelaar

Vastgoedconsultant MRICS

☎ 06 - 53 26 70 58

✉ vogelaar@bvmakelaars.nl



De heer D. (Dennis) van Lier

Vastgoedadviseur

☎ 06 - 30 88 09 45

✉ vanlier@bvmakelaars.nl



De heer M. (Mark) Tesselhoff

Bedrijfsmakelaar RT

☎ 06 - 10 47 03 88

✉ tesselhoff@bvmakelaars.nl



De heer E. (Evert) den Outer

Winkelmakelaar RM

☎ 06 - 53 24 20 68

✉ denouter@bvmakelaars.nl



Mevrouw R.N. (Romy) Velthuisen

Vastgoedadviseur

☎ 06 - 13 48 11 68

✉ velthuisen@bvmakelaars.nl



Mevrouw J. (Hanneke) Schoeman

Bedrijfsmakelaar/taxateur RT

☎ 06 - 23 85 82 13

✉ schoeman@bvmakelaars.nl



De heer T. (Thom) van Manen

Vastgoedadviseur

☎ 06 - 42 10 14 29

✉ vanmanen@bvmakelaars.nl



De heer T. (Tom) Hillenaar

Vastgoedadviseur

☎ 06 - 83 59 27 65

✉ hillenaar@bvmakelaars.nl

Deze informatie is geheel vrijblijvend en uitsluitend voor geadresseerde bestemd. Alle gegevens zijn door ons met zorg samengesteld. Ten aanzien van de juistheid ervan kunnen wij echter geen aansprakelijkheid aanvaarden, noch kan aan de vermelde gegevens enig recht worden ontleend. Deze informatie mag niet als een aanbieding of offerte worden beschouwd, maar is slechts een uitnodiging om in onderhandeling te treden



Stationsweg 103
6711 PM Ede
vastgoed@bvmakelaars.nl
bvmakelaars.nl | 0318 27 00 00

Sweerts de Landasstraat 27
6814 DA Arnhem
bedrijven@bvmakelaars.nl
bvmakelaars.nl | 026 355 21 00



BMV
Bedrijfsmakelaars

funda in business

