

## Kantoorgebouw

Wassenaarweg 20  
Arnhem



<b>Algemeen</b>	Voor tijdelijke verhuur komt beschikbaar, het kantoorgebouw met parkeergelegenheid op afgesloten terrein.
<b>Vloeroppervlakte</b>	<p>Voor verhuur is beschikbaar een totale oppervlakte van ca. 3.600 m<sup>2</sup> (BVO) verdeeld over:</p> <p>Begane grond : ca. 1.200 m<sup>2</sup></p> <p>Eerste verdieping : ca. 1.200 m<sup>2</sup></p> <p>Tweede verdieping : ca. 1.200 m<sup>2</sup></p> <p>Deelverhuur per verdieping is mogelijk vanaf 1.200 m<sup>2</sup>.</p>
<b>Opleveringsniveau</b>	<p>In de huidige staat, inclusief de volgende bestaande voorzieningen:</p> <ul style="list-style-type: none"><li>- Systeemplafonds met ingebouwde verlichtingsarmaturen;</li><li>- Pantryvoorziening per verdieping;</li><li>- Toiletgroep per verdieping;</li><li>- Kantine;</li><li>- Lift;</li><li>- Airco installatie;</li><li>- Verwarming middels radiatoren;</li><li>- Brandmeldinstallatie inclusief blusmiddelen;</li><li>- Kabelgoten.</li></ul>
<b>Bouwjaar</b>	1985.
<b>Locatie</b>	Op enkele (auto)minuten van autosnelwegen A325 en A15 gelegen. Met het openbaar vervoer is deze locatie goed bereikbaar door het nabijgelegen treinstation Arnhem-Zuid en verschillende bushaltes.
<b>Parkeren</b>	75 parkeerplaatsen.

<b>Huurprijs</b>	€ 70,-- per m <sup>2</sup> per jaar, te vermeerderen met servicekosten en BTW.
<b>BTW</b>	Uitgangspunt is een met BTW belaste huurprijs. Indien een huurder niet voldoet aan de voor belaste verhuur gestelde criteria zal de huurprijs zodanig worden verhoogd dat het voor verhuurder ontstane financiële nadeel volledig wordt gecompenseerd.
<b>Servicekosten</b>	De servicekosten dienen nog nader te worden vastgesteld.
<b>Huurtermijn</b>	Korte huurperiode met een looptijd van maximaal 2 jaar.
<b>Opzegtermijn</b>	3 maanden.
<b>Huurbetaling</b>	De totale betalingsverplichting dient per maand vooruit te worden voldaan.
<b>Zekerheidstelling</b>	Een bankgarantie ter grootte van drie maanden huur en servicekosten te vermeerderen met de geldende BTW.
<b>Huurindexatie</b>	De huurprijs zal jaarlijks, voor het eerst 1 jaar na de huuringangsdatum, worden verhoogd op basis van de consumentenprijsindex (CPI), reeks CPI "Alle huishoudens" (2015 = 100), zoals wordt gepubliceerd door het Centraal Bureau voor de Statistiek (CBS).
<b>Huurovereenkomst</b>	De huurovereenkomst zal zijn gebaseerd op het model zoals is vastgesteld door de Raad voor Onroerende Zaken (ROZ) 2015, inclusief de algemene bepalingen.
<b>Aanvaarding</b>	Per direct.

### Bijzonderheden

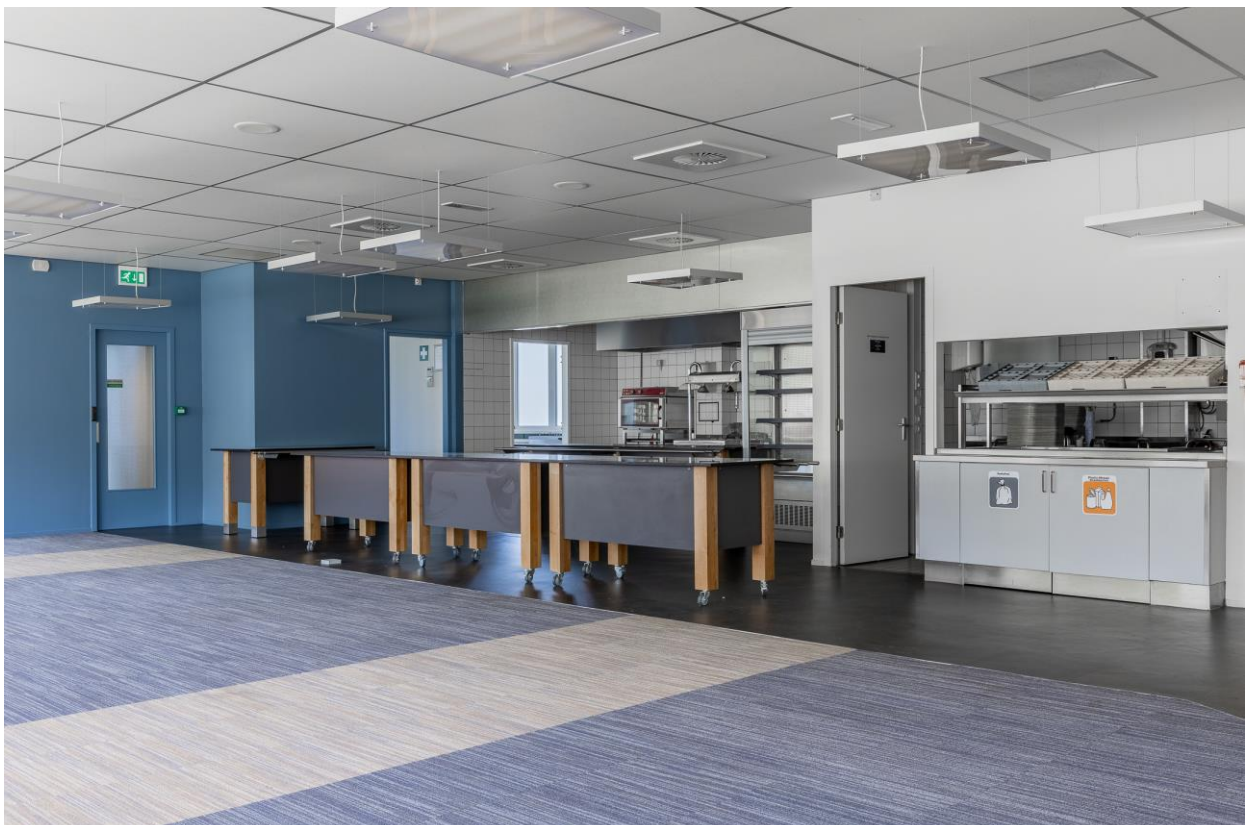
In verband met de herontwikkeling van onderhavig object zijn alleen huurcontracten voor korte termijn mogelijk.

### Energielabel





Deze informatie is geheel vrijblijvend en uitsluitend voor geadresseerde bestemd. Alle gegevens zijn door ons met zorg samengesteld. Ten aanzien van de juistheid ervan kunnen wij echter geen aansprakelijkheid aanvaarden. Deze informatie is slechts een uitnodiging om in onderhandeling te treden.



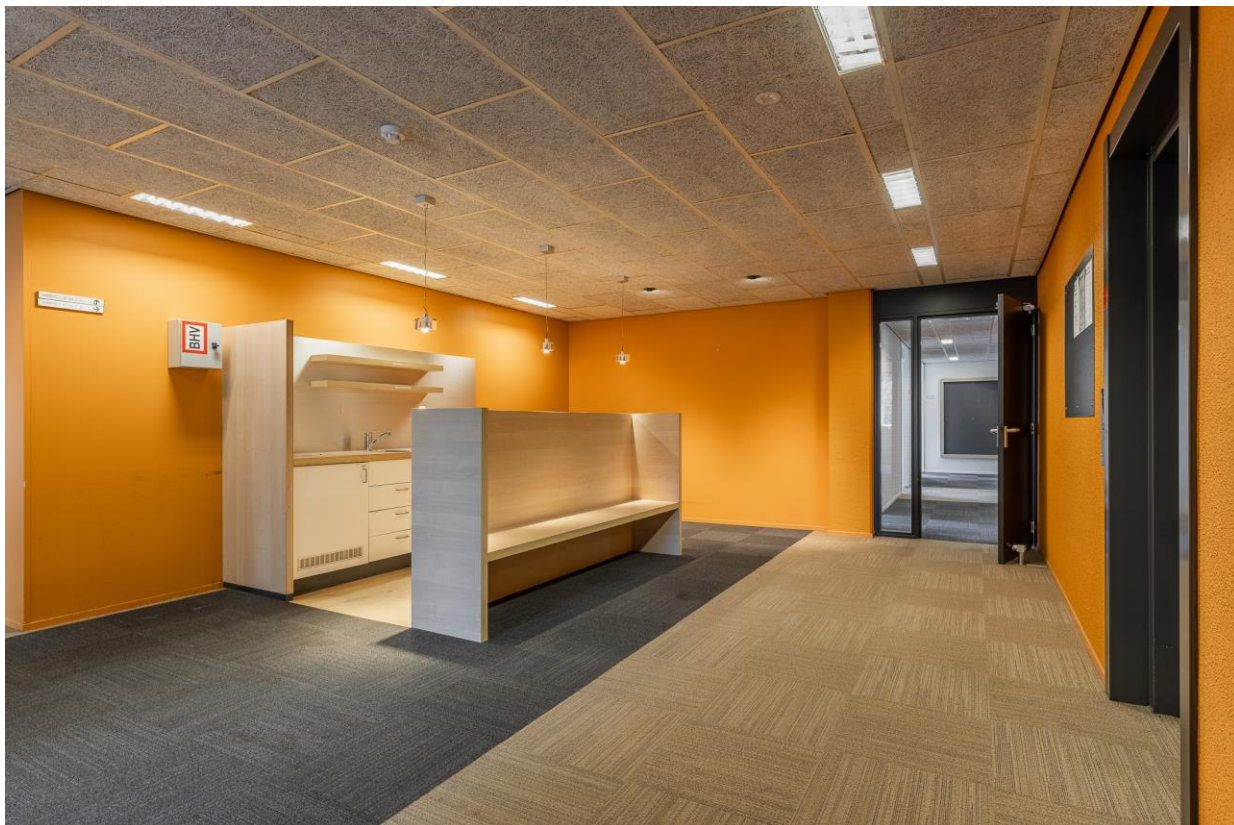
Deze informatie is geheel vrijblijvend en uitsluitend voor geadresseerde bestemd. Alle gegevens zijn door ons met zorg samengesteld. Ten aanzien van de juistheid ervan kunnen wij echter geen aansprakelijkheid aanvaarden. Deze informatie is slechts een uitnodiging om in onderhandeling te treden.



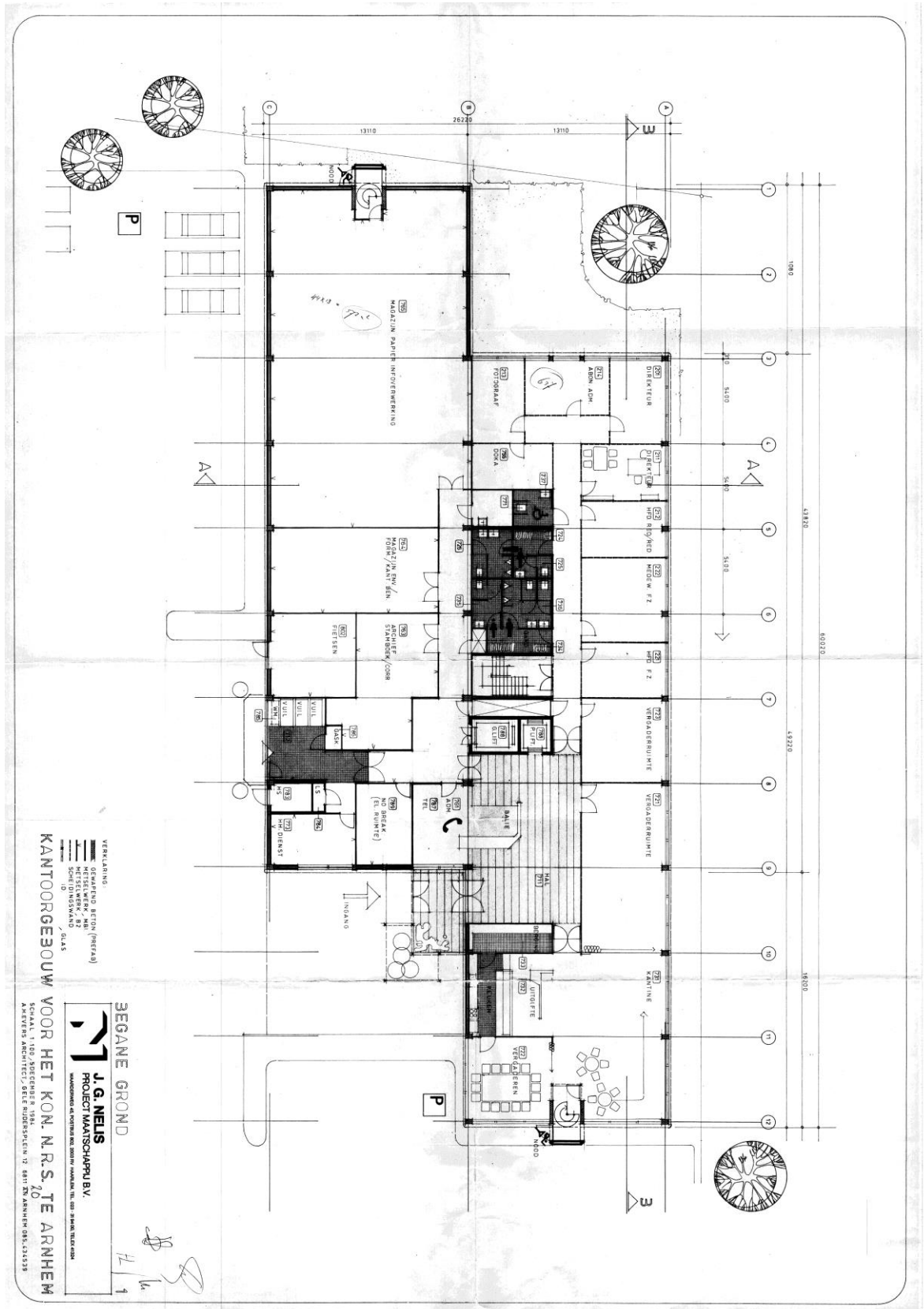
Deze informatie is geheel vrijblijvend en uitsluitend voor geadresseerde bestemd. Alle gegevens zijn door ons met zorg samengesteld. Ten aanzien van de juistheid ervan kunnen wij echter geen aansprakelijkheid aanvaarden. Deze informatie is slechts een uitnodiging om in onderhandeling te treden.

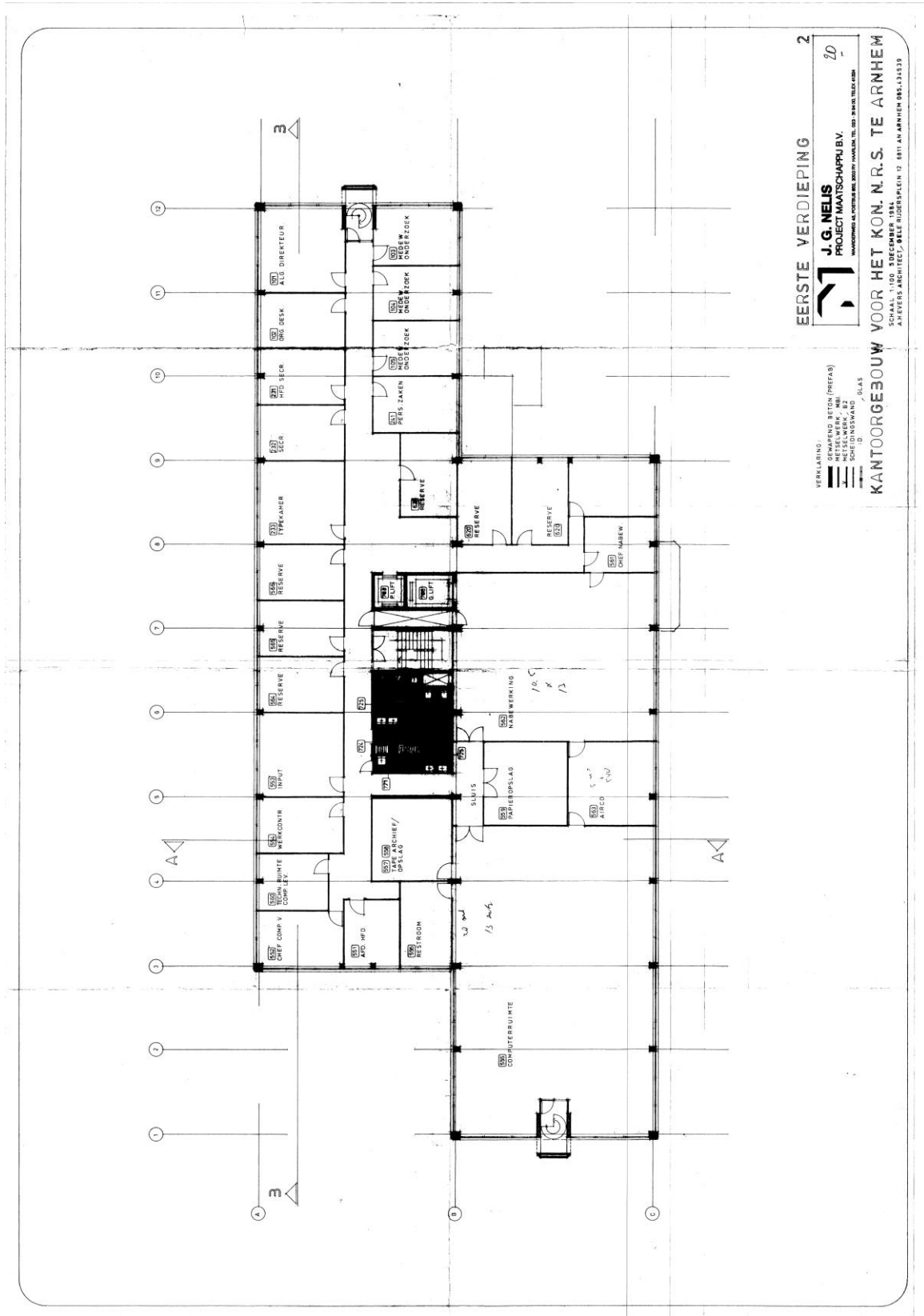






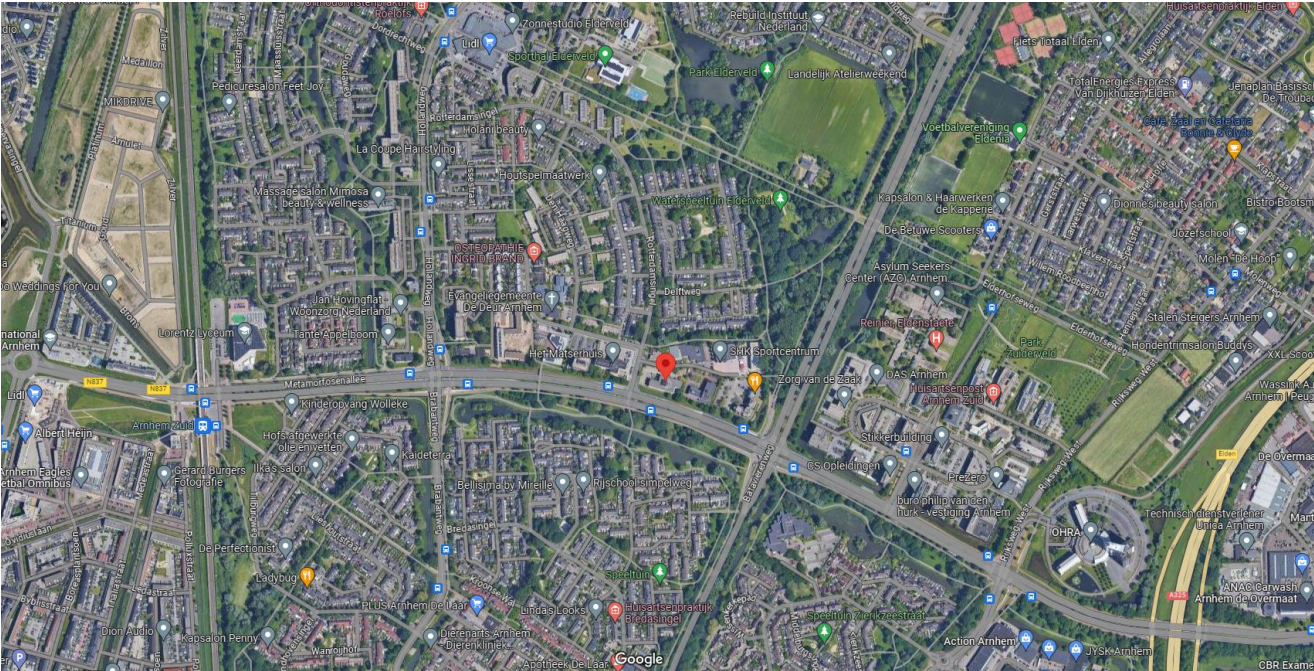
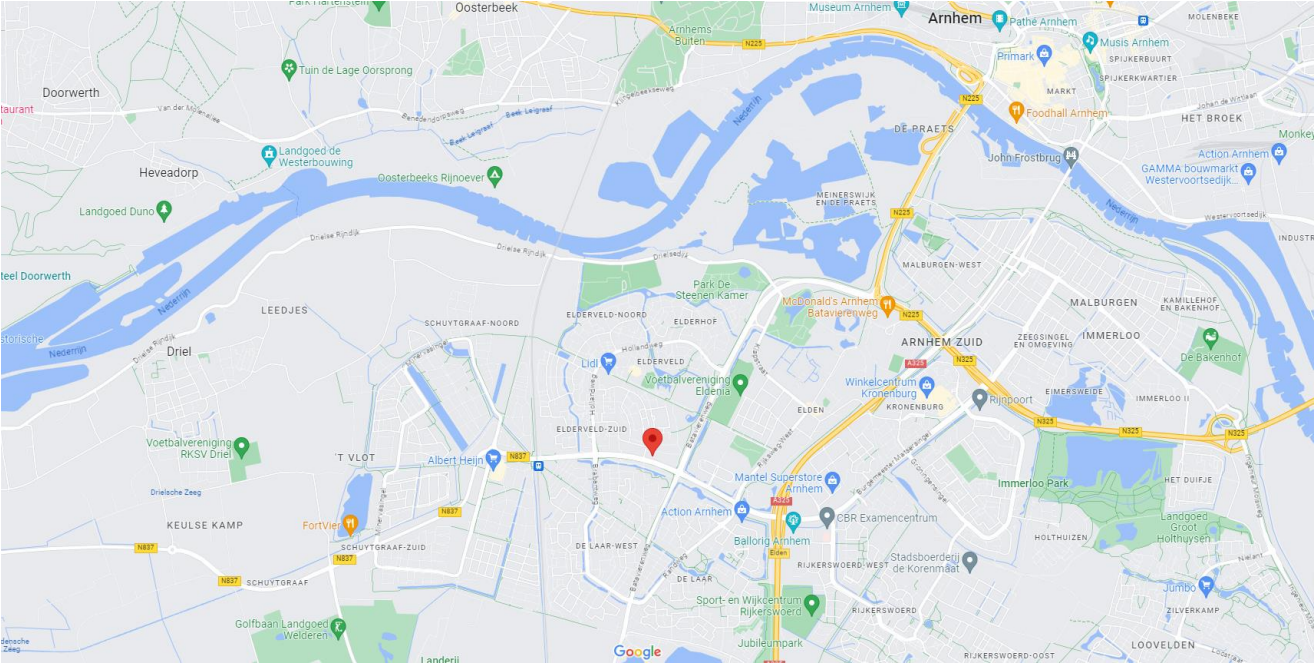
Deze informatie is geheel vrijblijvend en uitsluitend voor geadresseerde bestemd. Alle gegevens zijn door ons met zorg samengesteld. Ten aanzien van de juistheid ervan kunnen wij echter geen aansprakelijkheid aanvaarden. Deze informatie is slechts een uitnodiging om in onderhandeling te treden.







# Locatie





Deze informatie is geheel vrijblijvend en uitsluitend voor gedresseerde bestemd. Alle gegevens zijn door ons met zorg samengesteld. Ten aanzien van de juistheid ervan kunnen wij echter geen aansprakelijkheid aanvaarden. Deze informatie is slechts een uitnodiging om in onderhandeling te treden.

Nadere informatie  
en/of bezichtiging:

### DK MAKELAARS

#### ARNHEM

 Vossenstraat 6 (Rozet Centre)  
6811 JL Arnhem


 [\(026\) 363 84 94](tel:(026)3638494)


 [info@dkmakelaars.nl](mailto:info@dkmakelaars.nl)

 [www.dkmakelaars.nl](http://www.dkmakelaars.nl)

 [Routebeschrijving](#)

#### NIJMEGEN

 Oranjesingel 60  
6511 NX Nijmegen

 [\(024\) 203 70 60](tel:(024)2037060)

 [info@dkmakelaars.nl](mailto:info@dkmakelaars.nl)

 [www.dkmakelaars.nl](http://www.dkmakelaars.nl)

 [Routebeschrijving](#)

#### CORRESPONDENTIE

Postbus 4110  
6803 EC Arnhem

#### VOLG ONS OOK OP

