





## Algemeen

Te huur, recent gerenoveerde 'turn key' kantoorruimte.

## Vloeroppervlakte

Voor verhuur is beschikbaar een totale oppervlakte van ca. 353 m<sup>2</sup> verdeeld over 2 verdiepingen:

Tweede verdieping: 188 m<sup>2</sup>;  
Derde verdieping: 165 m<sup>2</sup>.

Deelverhuur is bespreekbaar.

## Parkeren

25 parkeerplaatsen op eigen terrein, toekenning naar rato van de oppervlakte.

## Opleveringsniveau

In de huidige staat, inclusief de volgende bestaande voorzieningen:

- Systeemplafonds met led verlichting;
- Systeemwanden (deels glas);
- Pantry per verdieping;
- Toiletgroep per verdieping (dames/heren);
- Vloerbekleding;
- Vergaderzalen;
- Kantine/lunchruimte;
- Personenlift;
- Topkoeling;
- Airconditioning (deels);
- Te openen ramen.

## Energie label

A-label

## Huurprijs

€ 120,-- per m<sup>2</sup> per jaar, te vermeerderen met servicekosten en BTW.

€ 500,-- per parkeerplaats per jaar, te vermeerderen met BTW.

## Servicekosten

De servicekosten bedragen € 35,-- per m<sup>2</sup> per jaar, te vermeerderen met BTW.

Verhuurder zal daarvoor onder andere de volgende leveringen en diensten verzorgen:

- Levering en gebruik van gas,- water- en elektra;
- Onderhoud en periodieke keuringen gebouwgebonden installaties;
- Onderhoud en periodieke keuringen veiligheidsvoorzieningen;
- Onderhoud groen/parkeerterrein;
- Glasbewassing (buitenzijde).

## Aanvaarding

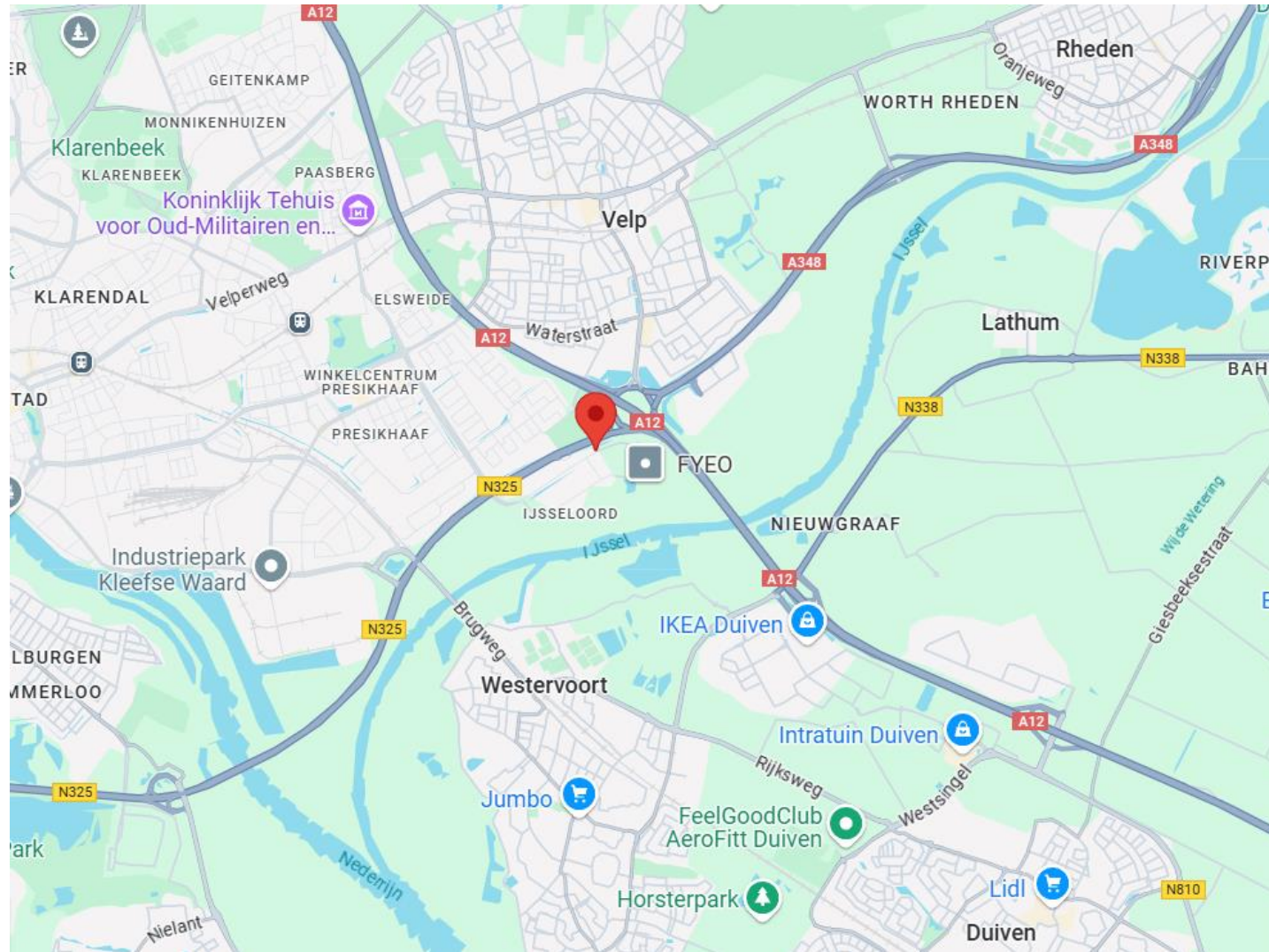
Per direct.

## Kadastrale gegevens

Gemeente:	Arnhem
Sectie:	T
Nummer:	2997
Oppervlakte:	5.365 m <sup>2</sup>

## Bouwjaar

2001.



## Locatie

Het object is gelegen op kantoren/bedrijvenpark IJsseloord II, het park is ruim opgezet en kenmerkt zich door haar parkachtige uitstraling. Op het park zijn onder andere bedrijven als Dekra, BDO en PWC gevestigd.

## Bereikbaarheid

Het object is goed bereikbaar met het openbaar vervoer, op minder dan 1500 meter van het pand, en de snelwegaansluiting is minder dan 500 meter verwijderd.

### **Huurperiode**

Huurperiode van 5 jaar gevolgd door verlengingstermijnen van telkens 5 jaar. Kortere huurtermijnen zijn bespreekbaar.

### **Opzegtermijn**

12 maanden.

### **Huurbetaling**

De totale betalingsverplichting dient per maand vooruit te worden voldaan.

### **Zekerheidsstelling**

Een bankgarantie ter grootte van drie maanden huur en servicekosten te vermeerderen met de geldende BTW.

### **Huurovereenkomst**

De huurovereenkomst zal zijn gebaseerd op het model zoals is vastgesteld door de Raad voor Onroerende Zaken (ROZ) 2015, inclusief de algemene bepalingen.

### **BTW**

Uitgangspunt is een met BTW belaste huurprijs. Indien een huurder niet voldoet aan de voor belaste verhuur gestelde criteria zal de huurprijs zodanig worden verhoogd dat het voor verhuurder ontstane financiële nadeel volledig wordt gecompenseerd.

### **Huurindexatie**

De huurprijs zal jaarlijks, voor het eerst 1 jaar na de huuringangsdatum, worden verhoogd op basis van de consumentenprijsindex (CPI), reeks CPI "Alle huishoudens" (2015 = 100), zoals wordt gepubliceerd door het Centraal Bureau voor de Statistiek (CBS).





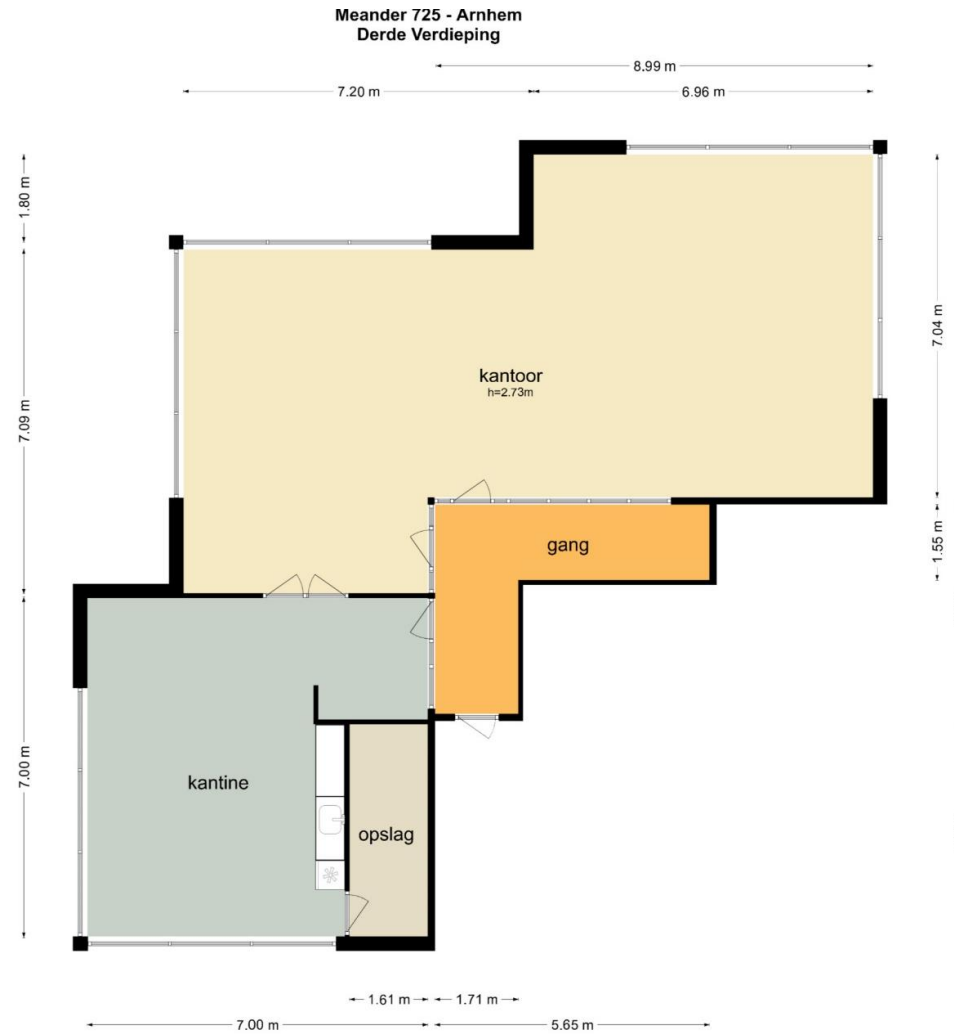








De plattegronden zijn geproduceerd voor promotionele doeleinden en ter indicatie.  
Aan de plattegronden kunnen geen rechten worden ontleend.  
© www.objectenco.nl



De plattegronden zijn geproduceerd voor promotionele doeleinden en ter indicatie.  
Aan de plattegronden kunnen geen rechten worden ontleend.  
© www.obiectenco.nl



### Voor nadere informatie en/of bezichtiging


#### Vestiging Arnhem

Vossenstraat 6 (Rozet Centre)  
6811 JL Arnhem  
(026) 363 84 94

#### Vestiging Nijmegen

Oranjesingel 60  
6511 NX Nijmegen  
(024) 203 70 60

[info@dkmakelaars.nl](mailto:info@dkmakelaars.nl)  
[dkmakelaars.nl](http://dkmakelaars.nl)

Volg ons op 

Aan deze informatie kunnen geen rechten worden ontleend.