

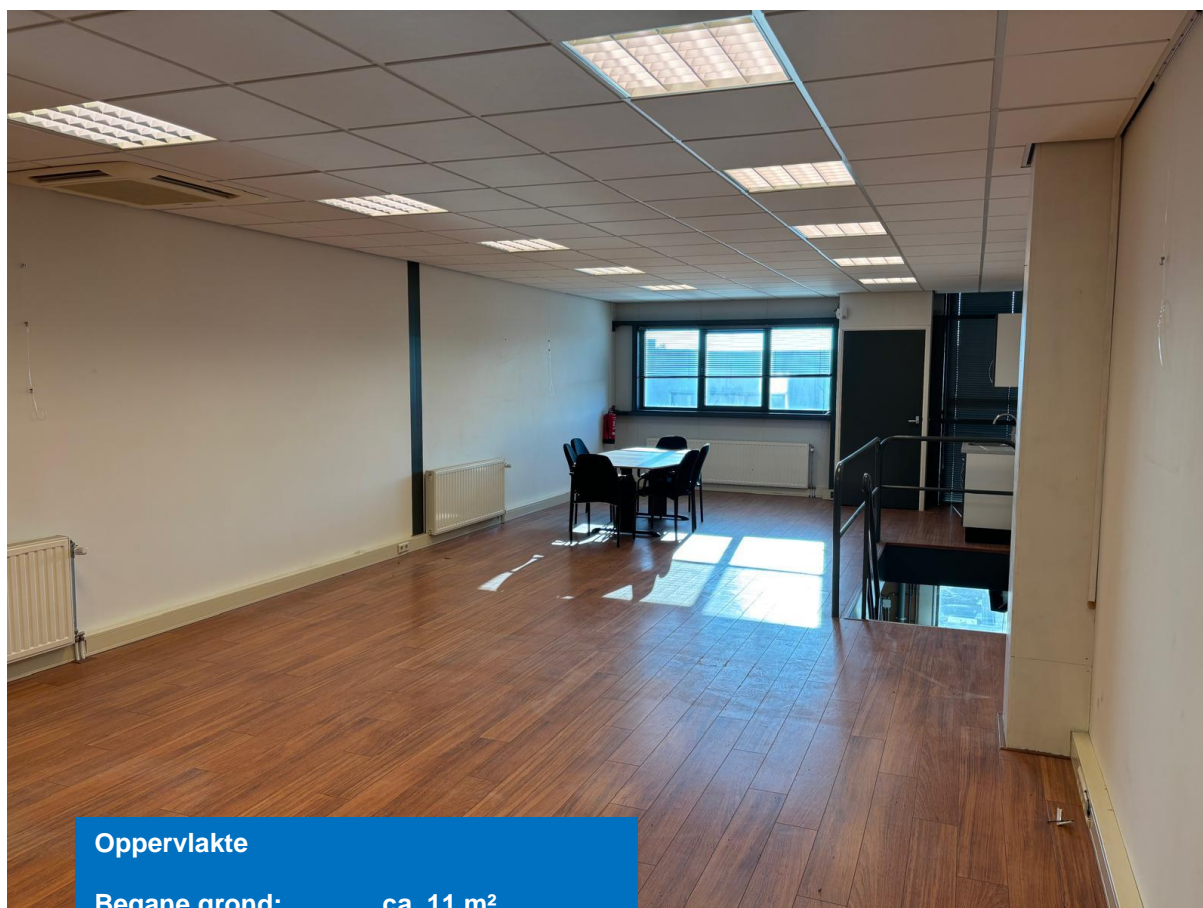
# TE HUUR

Kantoorruimte  
op de 1<sup>e</sup> verdieping

**Smederijstraat 23 te Baarle-Nassau**



**HUURPRIJS: € 500,- per maand    Exclusief BTW**  
**+ € 25,- per maand    Servicekosten**



#### Oppervlakte

Begane grond:	ca. 11 m <sup>2</sup>
1 <sup>e</sup> verdieping:	ca. 78 m <sup>2</sup>
<b>TOTAAL</b>	<b>ca. 89 m<sup>2</sup></b>

Kantoorruimte in Baarle-Nassau.

- kale huurprijs € 6.000,- per jaar / € 500,- per maand
- exclusief gas, water, elektra & internet
- exclusief B.T.W.
- servicekosten € 25,- per maand
- totaal huurprijs € 525,- te vermeerderen met B.T.W.**
- waarborgsom van 2 maanden kale huur (€ 1.000,-).
- aanvaarding per direct.

# Omschrijving

Op het industrieterrein van Baarle-Nassau gelegen kantoorruimte binnen een bedrijfs verzamel gebouw aan de Smederijstraat 23. De kantoorruimte is gelegen op de eerste verdieping van het pand welke middels een eigen entree op de begane grond is te bereiken.

*De opslagruimte/werkplaats op de begane grond wordt niet mee verhuurd.*

Bij het complex is er een parkeerplaatsen aanwezig. (niet nader gespecificeerd)

## Oppervlakte:

Begane grond: ca. 11 m<sup>2</sup>

1<sup>e</sup> Verdieping: ca. 78 m<sup>2</sup>

De ruimte heeft een totaal oppervlakte van circa 89 m<sup>2</sup>.

## Opslagruimte/werkplaats begane grond:

Er is geen mogelijkheid om de opslagruimte/werkplaats op de begane grond bij te huren.

## Omschrijving:

### Begane grond:

- Entree via hal op de begane grond
- Volledig betegelde toiletruimte voorzien van zwevend toilet en fonteintje.

### Eerste verdieping:

- Kantoorruimte voorzien van elektra, water en verwarming.
- Systeemplafond met TI-verlichting.
- Verwarming middels radiatoren.
- Stucwerk wandafwerking.
- Laminaatvloer.
- Airco aanwezig.
- Vaste kast met cv-ketel (Nefit).

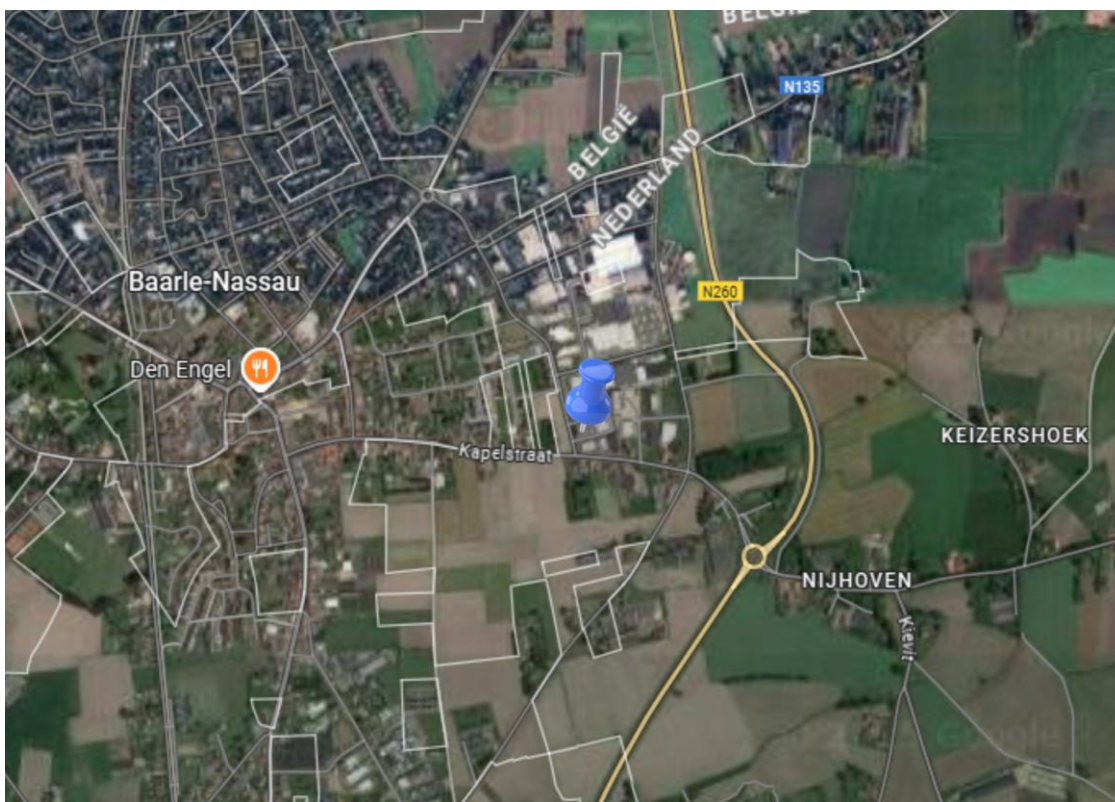
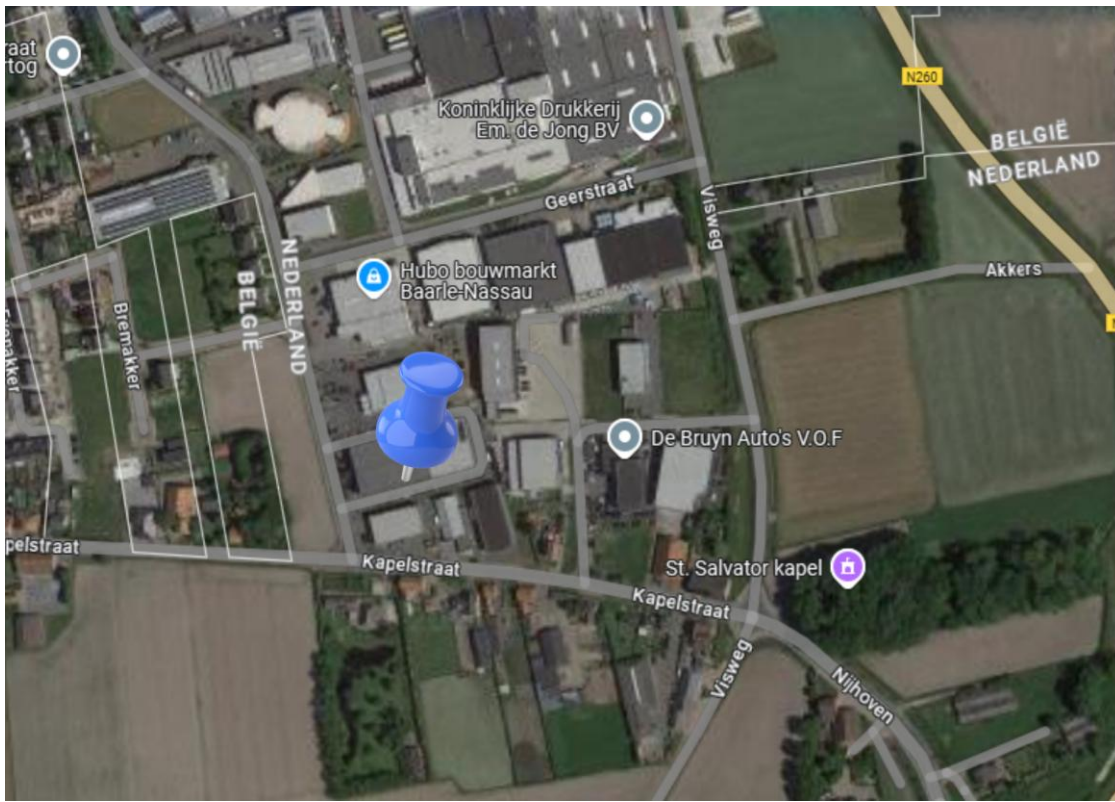
## Voorbehoud:

Een en ander geschiedt onder aanvaarding en uitdrukkelijk voorbehoud goedkeuring eigenaar.





## Locatie op kaart





# Opmerkingen

- Deze informatie is door ons met de nodige zorgvuldigheid samengesteld. Onzerzijds wordt echter geen enkele aansprakelijkheid aanvaard voor enige onvolledigheid, onjuistheid of anderszins, dan wel de gevolgen daarvan. Alle opgegeven maten en oppervlakten zijn indicatief.



# Heeft u Interesse?



Dorpsstraat 74  
4861 AD Chaam

0161-492371

[info@broedersmakelaardij.nl](mailto:info@broedersmakelaardij.nl)  
[www.broeders.com](http://www.broeders.com)

Nieuwstraat 6  
5126 CE Gilze

016-491999