



# PROJECTINFORMATIE

Dr Moonsweg 5, Beers Nb



Diverse flexibele kantoor-, bedrijfs- en opslagruimtes te huur op 2 minuten afstand van de A73 afslag Cuijk in Beers.

## **Ligging en bereikbaarheid:**

Eiwitcampus is gevestigd aan de rand van Beers (gemeente Land van Cuijk) aan de Doctor Moonsweg 5. Deze unieke locatie ligt aan de Provincialeweg tussen Cuijk en Grave en is daarmee perfect ontsloten.

## **Bestemming:**

Op de locatie van Eiwitcampus, een broedplaats voor innovatie in de agri/foodsector worden kantoor-, bedrijfs- en opslagruimtes verhuurd; van werkplaats tot stalling tot onderzoeksruimte. Daarnaast is er ook laboratorium- en vergaderruimte te huur. Er zijn momenteel verschillende bedrijven en organisaties gevestigd, waaronder een stichting die onderzoek doet naar problemen in de apicultuur, een aannemer, bouwkundig bureau, voedingsmiddelenproducent, ontwikkelaar van nieuwe droogsystemen voor in de food-productie, montagebedrijf en meubel-interieurbouwer. Met ruimtes vanaf 12 tot 207 m<sup>2</sup>, liggen alle opties open voor ondernemers. De ruimtes zijn flexibel te gebruiken en de huurtermijn is in overleg.

## **Terrein:**

- Voldoende parkeergelegenheid
- Gezamenlijke sanitaire voorziening (van buitenaf toegankelijk)

# PROJECTINFORMATIE

Dr Moonsweg 5, Beers Nb



## Indeling bedrijfs- en opslagruimte:

- Ruimtes van 27 tot 207 m<sup>2</sup>
- 230 en 400 V aanwezig
- Verlichting aanwezig
- Vrije hoogte tot ca. 7 meter
- Vloerbelasting ca. 2.500 kg/m<sup>2</sup>
- Huurprijs vanaf 95 euro/m<sup>2</sup> exclusief btw/jaar (afhankelijk van inrichting en oppervlakte)
- Servicekosten nader te bepalen (bevatten o.a. vastrecht stroom, vastrecht water, onderhoud sectionaaldeur, schoonmaak gezamenlijk toilet, onderhoud en keuring blusmiddelen, buitenverlichting, onderhoud openbaar groen en buitenterrein)

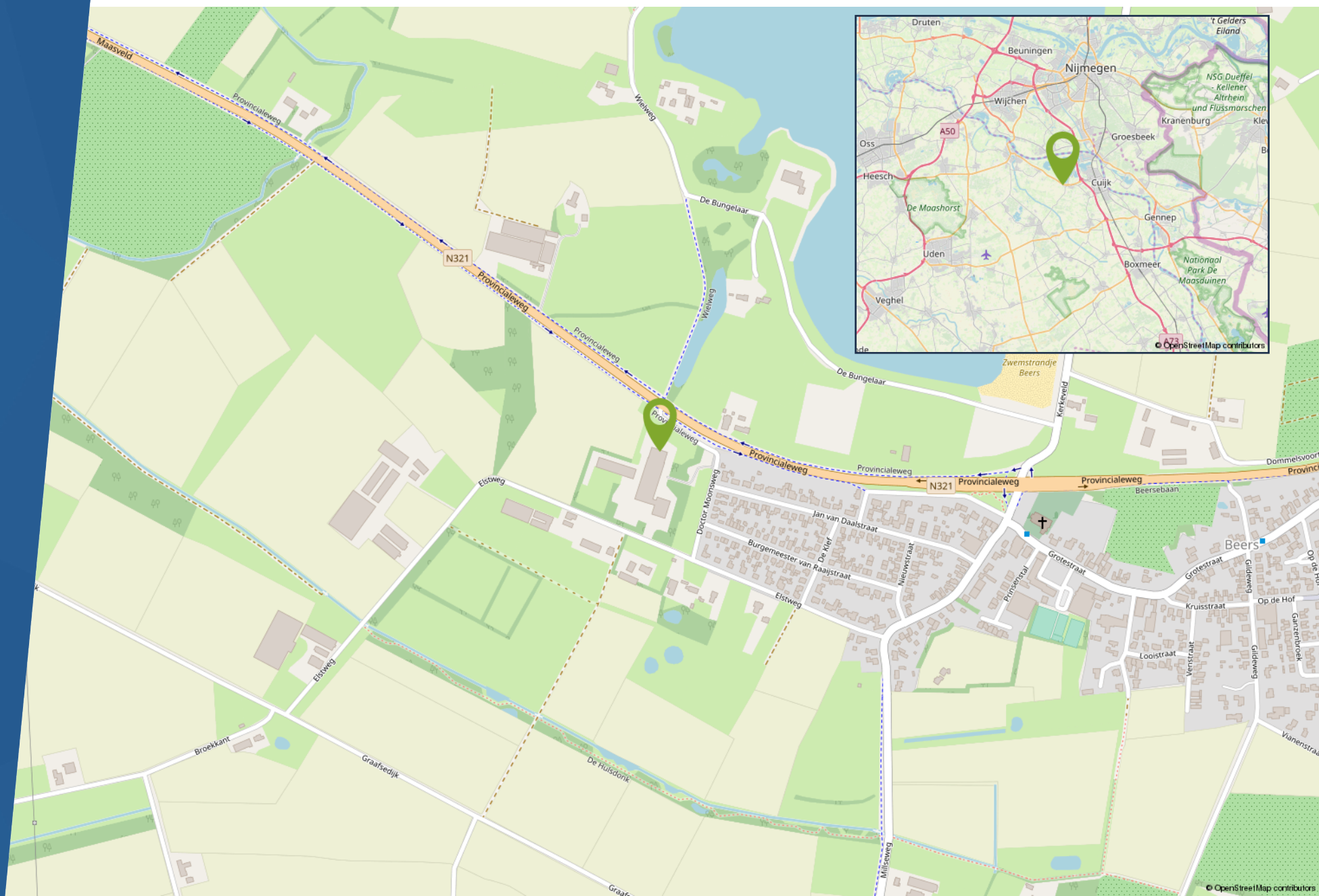
## Indeling kantoor:

- Ruimtes van 12 tot 110 m<sup>2</sup>
- Gezamenlijke pantry in centrale hal
- Huurprijs vanaf 95 euro/m<sup>2</sup> exclusief btw/jaar (afhankelijk van inrichting en oppervlakte)
- Servicekosten nader te bepalen (bevatten o.a. verwarming, elektra, water, gebruik en schoonmaak pantry en algemene ruimtes, glasbewassing, onderhoud buitenterrein en groen, onderhoud en keuring brandblussers, buitenverlichting)
- Huurcontract minimale looptijd 12 maanden

Mocht u interesse hebben, neem dan vooral contact op om de mogelijkheden te bespreken en de panden van binnen te bekijken!

# LIGGING & BEREIKBAARHEID

Dr Moonsweg 5, Beers Nb



# Plattegrond totaal

Dr Moonsweg 5, Beers Nb



# Plattegrond deel 1

Dr Moonsweg 5, Beers Nb



1

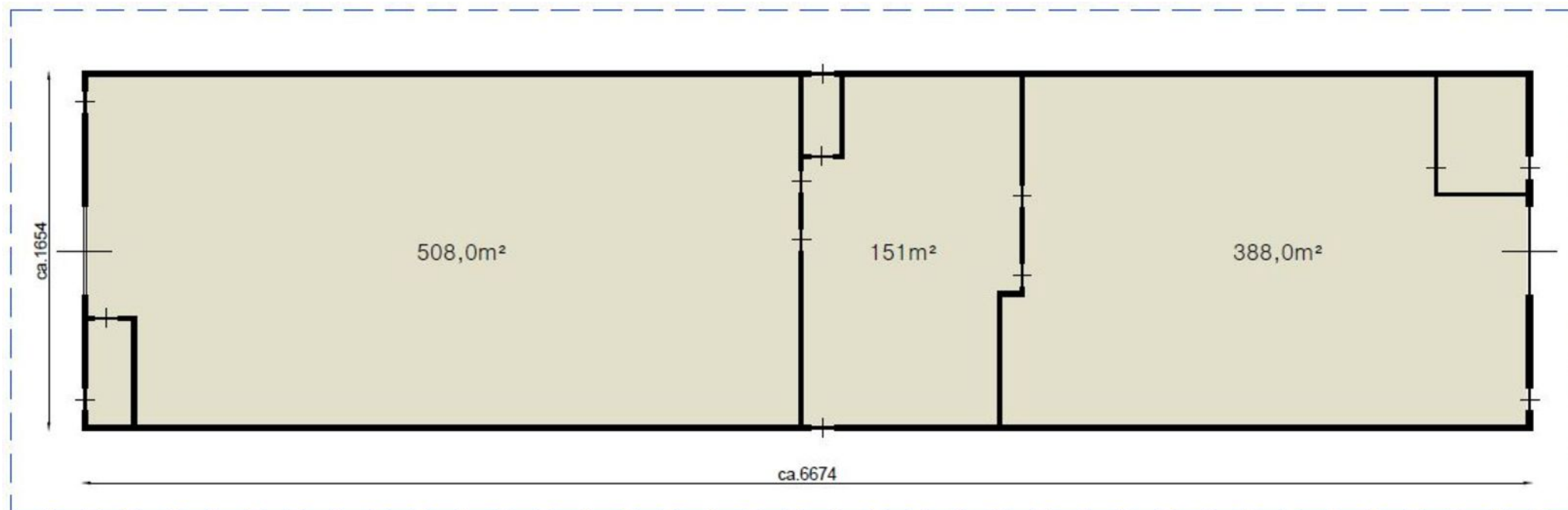
# Plattegrond deel 2

Dr Moonsweg 5, Beers Nb



# Plattegrond deel 3

Dr Moonsweg 5, Beers Nb

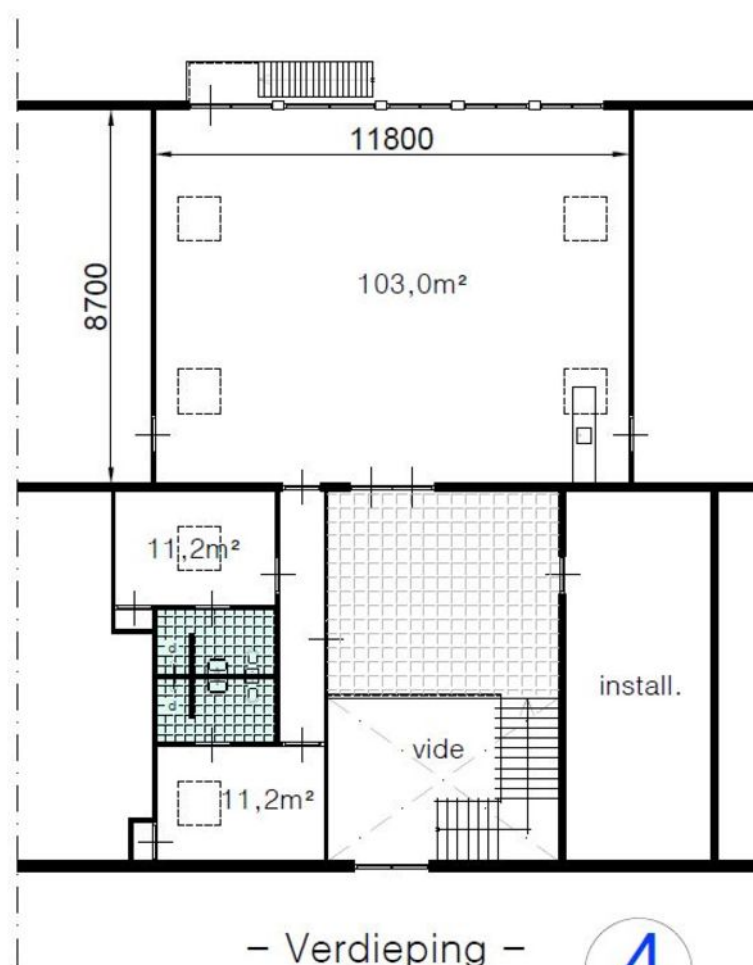


3



# Plattegrond deel 4

Dr Moonsweg 5, Beers Nb



- Verdieping -

4

# FOTOREPORTAGE

Dr Moonsweg 5, Beers Nb

















# ALGEMENE INFORMATIE



## Hoe bezichtig ik een bedrijfspand?

Om u een zo goed mogelijk beeld te geven van het bedrijfspand, vinden wij het belangrijk dat de eigenaar de bezichtiging zelf begeleidt. Daarom vragen wij de eigenaar om contact met u op te nemen voor het maken van een afspraak. Omdat de eigenaar niet gebonden is aan kantoor tijden kunnen bezichtigingen ook vaak 's avonds of in het weekend plaatsvinden.

## Vraag een bezichtiging aan via:

- Een contactaanvraag via een aanbodsijte
- Telefoonnummer: 06-53441553
- E-mail: marco@smits.pro

## Overige documentatie

Vaak is er extra documentatie van het pand beschikbaar, bijvoorbeeld stukken van de Vereniging van Eigenaren, het actuele bestemmingsplan, kadastrale gegevens en plattegronden. Wilt u deze documenten inzien, neem dan contact op met de Online Bedrijfsmakelaar.



Mocht u een vrijblijvende bezichting willen inplannen of mocht u naar aanleiding van deze brochure, de van deze brochure deel uitmakende bijlagen of anderszins in verband met dit object vragen of opmerkingen hebben, neemt u dan contact met ons op.

### **CONTACTGEGEVENS:**

Online Bedrijfsmakelaar  
Kerver 19a  
5521 DA Eersel

**T** 085- 020 1028

**E** [info@onlinebedrijfsmakelaar.nl](mailto:info@onlinebedrijfsmakelaar.nl)

**I** [www.onlinebedrijfsmakelaar.nl](http://www.onlinebedrijfsmakelaar.nl)

### **DISCLAIMER**

Ondanks dat deze brochure en de daarvan deel uitmakende bijlagen met de grootst mogelijke zorgvuldigheid zijn samengesteld kunnen aan de inhoud daarvan geen rechten worden ontleend. Deze brochure en de daarvan deel uitmakende bijlagen zijn uitsluitend bedoeld om te informeren en uit te nodigen tot het doen van een aanbod. Door aanvaarding van de vermelde condities komt geen overeenkomst tot stand en worden onze opdrachtgevers en de Online Bedrijfsmakelaar B.V. niet gebonden. Een overeenkomst komt slechts tot stand door aanvaarding van alle essentiële en ondergeschikte punten van een aanbod. De totstandkoming van een overeenkomst blijkt uitsluitend uit een schriftelijke kennisgeving door de Online Bedrijfsmakelaar B.V. en/of haar opdrachtgever.



BEDRIJFSMAKELAAR.nl

T 085- 020 1028  
E [info@onlinebedrijfsmakelaar.nl](mailto:info@onlinebedrijfsmakelaar.nl)  
I [www.onlinebedrijfsmakelaar.nl](http://www.onlinebedrijfsmakelaar.nl)