



LUCID

EEN DELFTSE KIJK OP INNOVATIEF WERKEN





EEN WERKOMGEVING DIE MOTIVEERT, STIMULEERT EN UITNODIGT OM MET PLEZIER TE KOMEN WERKEN

LUCID: het nieuwe kantoor-/laboratoriumgebouw op één van de meest zichtbare plekken in Delft. Van buiten: solide en transparant. Van binnen: ruim, open en gezond. Een gebouw dat lucht en ruimte ademt. Met volop daglicht, omringd door groen, atria, daktuinen/-terrassen en het beste uitzicht op de stad.

LUCID nodigt uit tot samenwerking. Overal in het gebouw zijn plekken voor ontmoeting en overleg. LUCID inspireert. Om te groeien, innoveren, verbreden, maar vooral: om elke dag met plezier naar je werk te gaan.

LUCID ligt naast de Biotech Campus Delft. Op deze prominente plek past alleen een innovatief gebouw. LUCID is duurzaam, circulair en helemaal klaar voor de toekomst. Biobased materialen versterken het gezonde karakter van het gebouw. Stalen kolommen, houten vloeren en transparante gevels zijn volledig herbruikbaar. LUCID is bovendien uiterst adaptief. Ruime, flexibele vloeren maken het gebouw multi-inzetbaar.

LUCID IN HET KORT

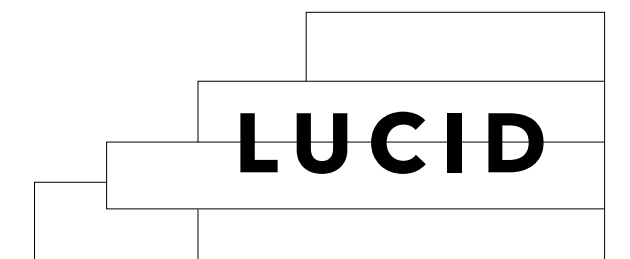


- Slim, duurzaam en toekomstbestendig kantoor-/laboratoriumgebouw
- Ruim 10.000 m² verhuurbare ruimte op prominente zichtlocatie in Delft
- Duurzaamheidsniveau BREEAM Excellent
- Energielabel A en Paris Proof Ready
- Gezonde werkplek: veel daglicht, volop groen en prettig uitzicht
- Grote, flexibel indeelbare vloervelden
- Uitstekend bereikbaar en parkeren op eigen terrein
- Gedeelde ontvangst-, vergader-, lunch- en hospitality faciliteiten
- Nabij Biotech Campus Delft, met eigen identiteit
- Circulair, biobased, tijdloze en duurzame materialen
- Periode van kennismaking tot ingebruikname < 3 jaar

INHOUD



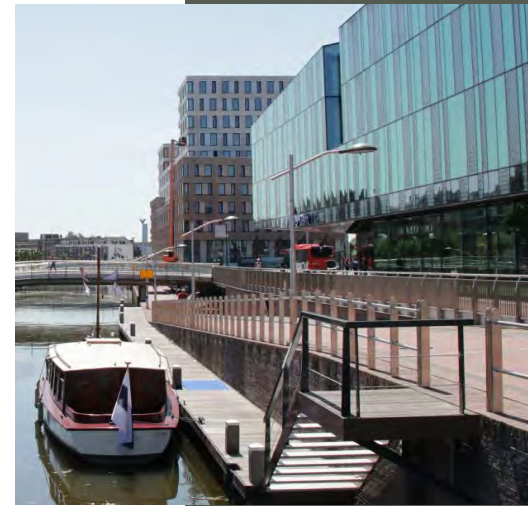
Ga direct naar de gewenste informatie:



EEN DELFTSE KIJK OP INNOVATIEF WERKEN

EEN BAKEN VAN INNOVATIE

Delft is de stad van de technologische innovatie. De beroepsbevolking is hoogopgeleid en de concentratie kennisinstellingen is het hoogst van heel Nederland. De TU Delft, de grootste technische universiteit van het land, levert jaarlijks technisch toptalent af. Ook de Delftse hogescholen en ROC's zijn gespecialiseerd in technisch onderwijs. Toonaangevende bedrijven en instituten zoals 3M, Exact, TNO, Deltares en DSM zijn in Delft gevestigd. Delft is bovendien een belangrijke hotspot voor de ontwikkeling van de biobased economy. Met als centrum: Biotech Campus Delft. Deze toonaangevende hub richt zich op de gehele innovatiecyclus: van onderzoek tot pilots en productie. Hier ontstaan innovaties die de transitie naar een duurzame, biobased economie mogelijk maken. Lucid staat in het hart van kennisstad Delft in de nabijheid van Biotech Campus Delft. De perfecte plek om te profiteren van de kennisinfrastructuur en samen te werken met bedrijven met dezelfde innovatiedrang.





CENTRAAL IN DELFT



1 Molen de Roos



2 Prinsenhof



3 Nieuwe kerk



3 Historische binnenstad



4 NS Station Delft



5 Oude kerk

Ligging

LUCID ligt aan de kop van de Phoenixstraat, een prominente zichtlocatie met maximale exposure en een uitstekende bereikbaarheid. Door de centrale ligging in Delft zijn ook horeca, winkels en andere voorzieningen vlakbij. Tussen de bedrijven door loop je zo het historisch centrum van Delft in.

Openbaar vervoer

Treinstation Delft Centraal ligt op loopafstand. Trams en bussen stoppen bovendien voor de deur. Wie op de fiets naar het werk komt, maakt gebruik van het Metropolitane Fietsnetwerk met snelle en veilige verbindingen richting Den Haag, het Westland, Zoetermeer en Rotterdam.

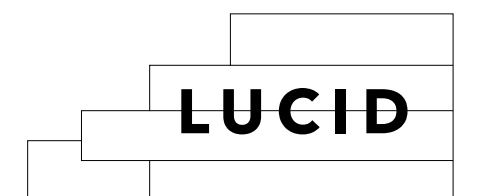
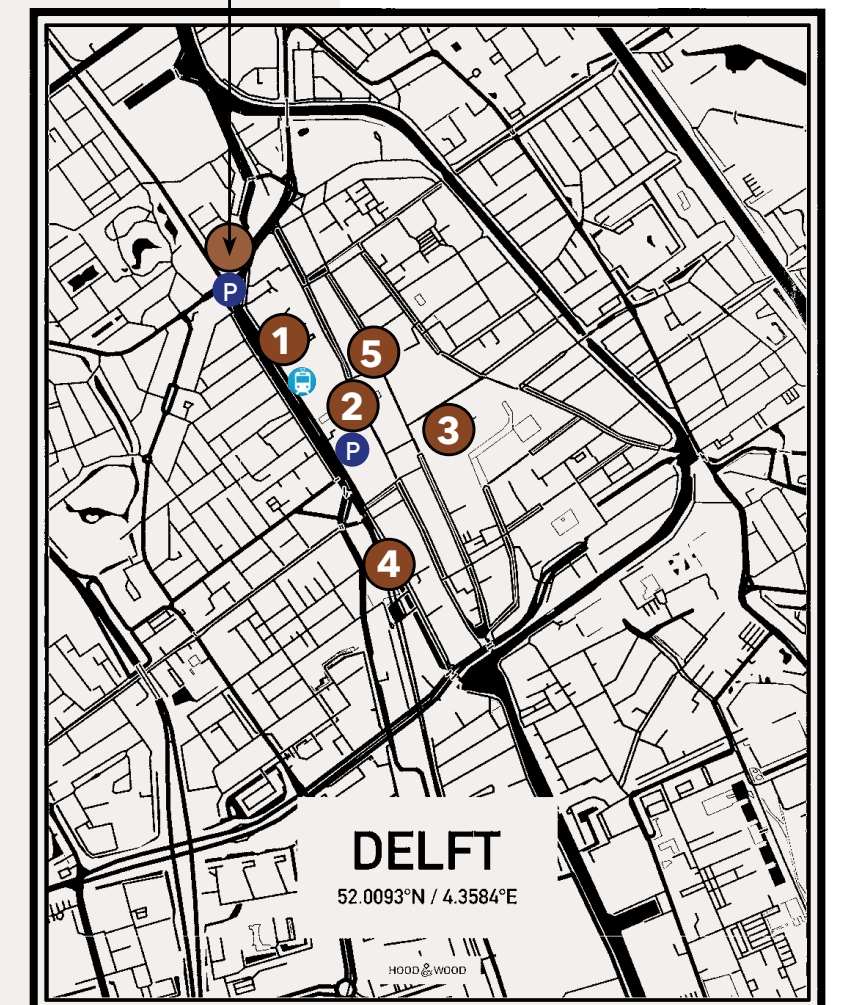
Auto

LUCID is snel te bereiken vanaf de A4 en de A13. LUCID profiteert van de centrale ligging tussen Den Haag en Rotterdam. Je bent bovendien zo op Rotterdam The Hague Airport.

Parkeren

Huurders parkeren hun auto op het eigen terrein van LUCID. Op een steenworp afstand ligt tevens de grote Prinsenhofgarage.

LUCID



EEN DELFTSE KIJK OP INNOVATIEF WERKEN



eten
& drinken

overnachten



evenementen



wandelen



- P** ± 85 pp Op eigen terrein
- P** > 600 pp In nabijgelegen Prinsenhofgarage

🚶 5 min Historische binnenstad Delft

🚶 5 min Bus- en tramhaltes

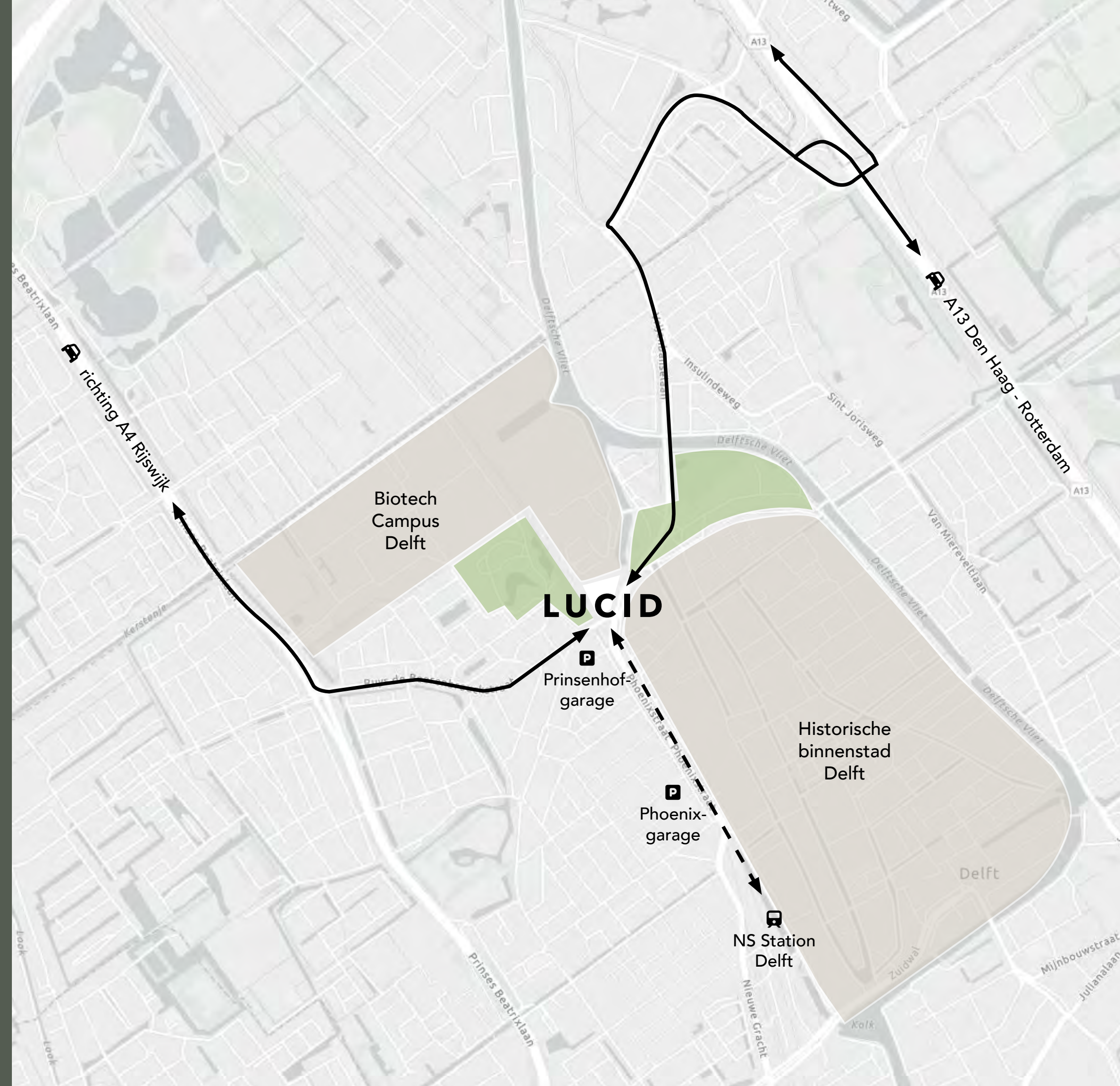
🚲 5 min NS Station Delft

🚗 15 min Rotterdam The Hague Airport (RTM)

🚗 20 min Den Haag / Rotterdam

🚗 30 min Amsterdam Airport Schiphol (AMS)

🚗 50 min Amsterdam / Utrecht



BETEKENISVOLLE VERBINDINGEN

- Met de omgeving
- Met de mensen
- Met de toekomst

LUCID staat op een karakteristieke plek: tussen de historische binnenstad en de innovatieve bedrijvigheid van Biotech Campus Delft. LUCID past in zijn omgeving en voegt tegelijk een nieuw (dak)landschap toe aan het publieke groen.

Het resultaat is een gebouw dat je beleeft: van buiten, maar ook van binnen.

Het open en transparante karakter maakt van LUCID een prettige werkomgeving.

Een plek waar je verbinding maakt.



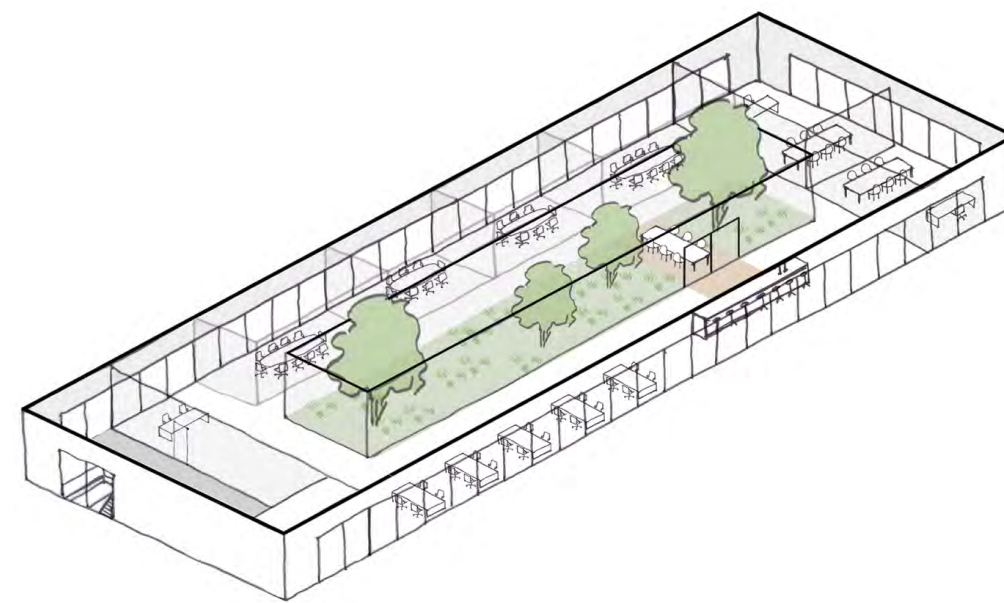
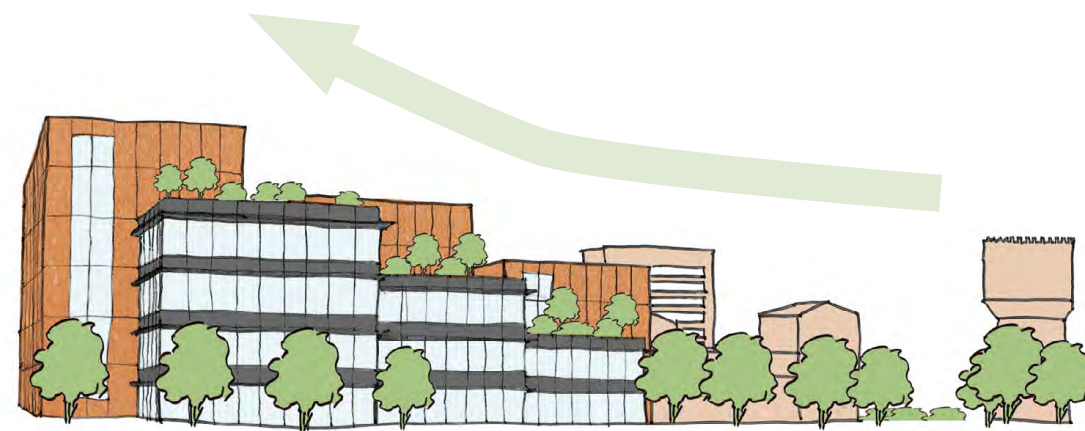


RUIMTELIJKE KWALITEIT

- Licht
- Groen
- Flexibel
- Uitzicht
- Duurzaam

LUCID gaat op in zijn omgeving. Publiek groen loopt natuurlijk door: van de subtiele pockets rondom het gebouw getrapt omhoog naar de levendige daktuinen. Het vele groen zorgt zo voor een zachte overgang en versterkt bovendien de biodiversiteit en klimaat-adaptiviteit in hartje Delft.

Ook in ruimtelijke kwaliteit is LUCID door en door duurzaam. De overgang van buiten naar binnen is net zo zacht. Het vele groen geeft LUCID een natuurlijk karakter. Volop daglicht zorgt voor lucht en ruimte. Vanuit je kantoor uitzicht hebben op al het groen en de historische binnenstad: LUCID is de plek waar je graag wilt zijn.



CASCO OMSCHRIJVING

Noot

Het ontwerp is onderhevig aan nadere uitwerking. De samenstelling van het casco kan als gevolg daarvan wijzigen. Voorliggende omschrijving is indicatief.

Algemeen

- (Gemeenschappelijke) ontvangstruimte/entree met ruime trap(pen) en lift(en).
- Pantry en sanitaire eenheid per verdieping.
- Duurzaam ventilatie- en verwarmingssysteem.
- Kabelgoten ten behoeve van elektra, data en telefoon.
- Hoogwaardige plafonds voorzien van LED-verlichtingsarmaturen en luchtroosters.
- Afsluitbare parkeervoorziening.

Vloeren

- Vloerbelasting begane grond tot 10 kN/m².
- Vloerbelasting verdiepingen tot 5 kN/m².
- Vrije hoogte 3,6 m¹ bruto / ± 2,9 m¹ netto.
- (Plaatselijke) afwijking mogelijk in overleg.

Gemeenschappelijke faciliteiten

- Ontvangst/receptie met host(ess).
- Restaurant-/lunch met grab & go.
- Formele en informele vergaderruimtes.

Scheidingswanden

- Scheidingswanden benodigd om te voldoen aan de vereiste brandwerendheid, constructieve veiligheid en afscheiding tussen gebruikers.
- Niet-dragende scheidingswanden binnen het gehuurde zijn realiseerbaar als huurderswens.

Buitengevel

- Opgebouwd uit een combinatie van gesloten en glazen gevelelementen.
- Voorzien van te openen ramen voor natuurlijke ventilatie. Deze kunnen naar wens worden geblokkeerd.

Klimaat

- Klasse B voor algemene behaaglijkheid
- Klasse A op de aspecten die voor de desbetreffende ruimten belangrijk zijn.

Duurzaamheid

- Energielabel A.
- Duurzaamheidsniveau BREEAM Excellent.
- Paris Proof Ready.

Terrein

Ingericht met groenvoorzieningen, bestrating en verlichting die goed aansluiten bij het gebouwontwerp.

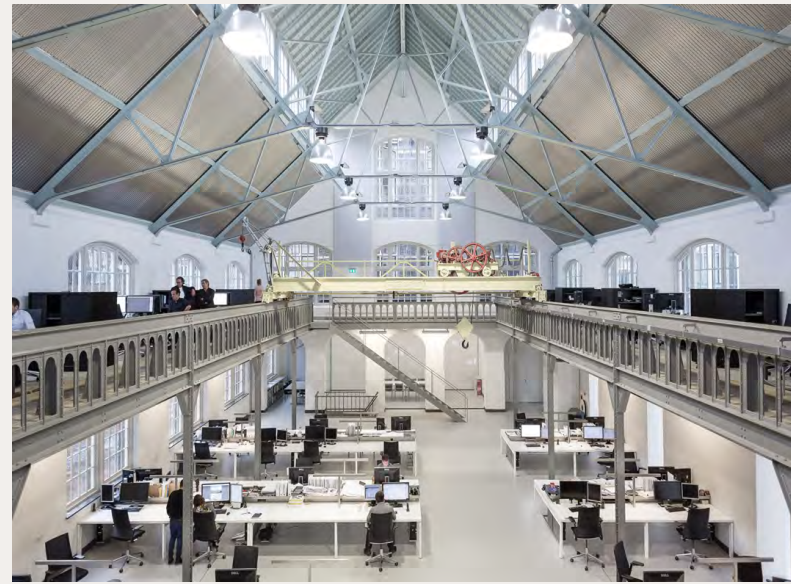
Naamsaanduiding

- In zone geïntegreerd in gevel.
- Bij ontvangstruimte/entree.

Huurderswensen

Het ontwerp is zodanig opgesteld dat het veel ruimte laat voor specifieke huurderswensen. We brengen deze wensen graag samen met kandidaat-huurder en onze architect in kaart. Zo kunnen huurderswensen in een vroeg stadium worden meegenomen in zowel het ontwerp als de realisatie van LUCID.

REFERENTIES



BALANS TUSSEN GEBORGEN EN TRANSPARANT

LUCID combineert stoere volumes met transparante paviljoens. Het geheel is tijdloos en in balans: je voelt je hier geborgen en vrij.

Het expressieve gebouw is tweezijdig georiënteerd. Naar Biotech Campus Delft is LUCID robuust en industrieel. De stoere gevel aan deze zijde geeft het gebouw een geborgen karakter. Naar de historische binnenstad is het karakter transparant, lichtvoetig en open. Biobased materialen zorgen voor warmte, het vele glas is uitnodigend. Welkom in LUCID.





...ENKLUKE NEDERLA
...GIST EN SPIRITUSFAE

VOLVO
1-RBG-22



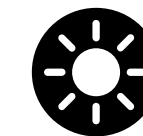
GEZONDE & DUURZAME WERKOMGEVING



luchtvochtigheids-regeling



directe bronventilatie



zonwerende maatregelen



circadiaans verlichtings-ontwerp



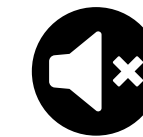
bewust & gezond eten



promotie van drinkwater



adaptieve werkplek



geluidwerende maatregelen



biofilie



stimuleren van beweging



Duurzaamheidsniveau BREEAM Excellent



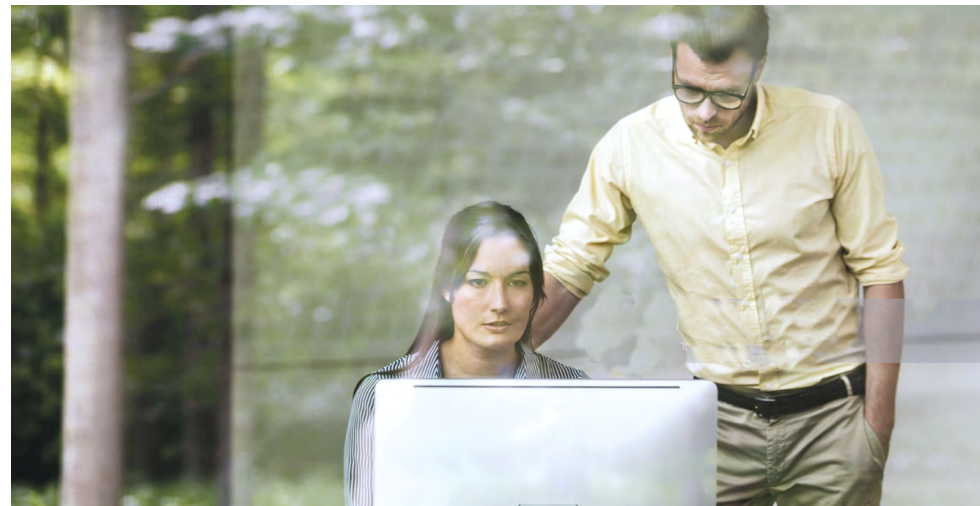
Energielabel A



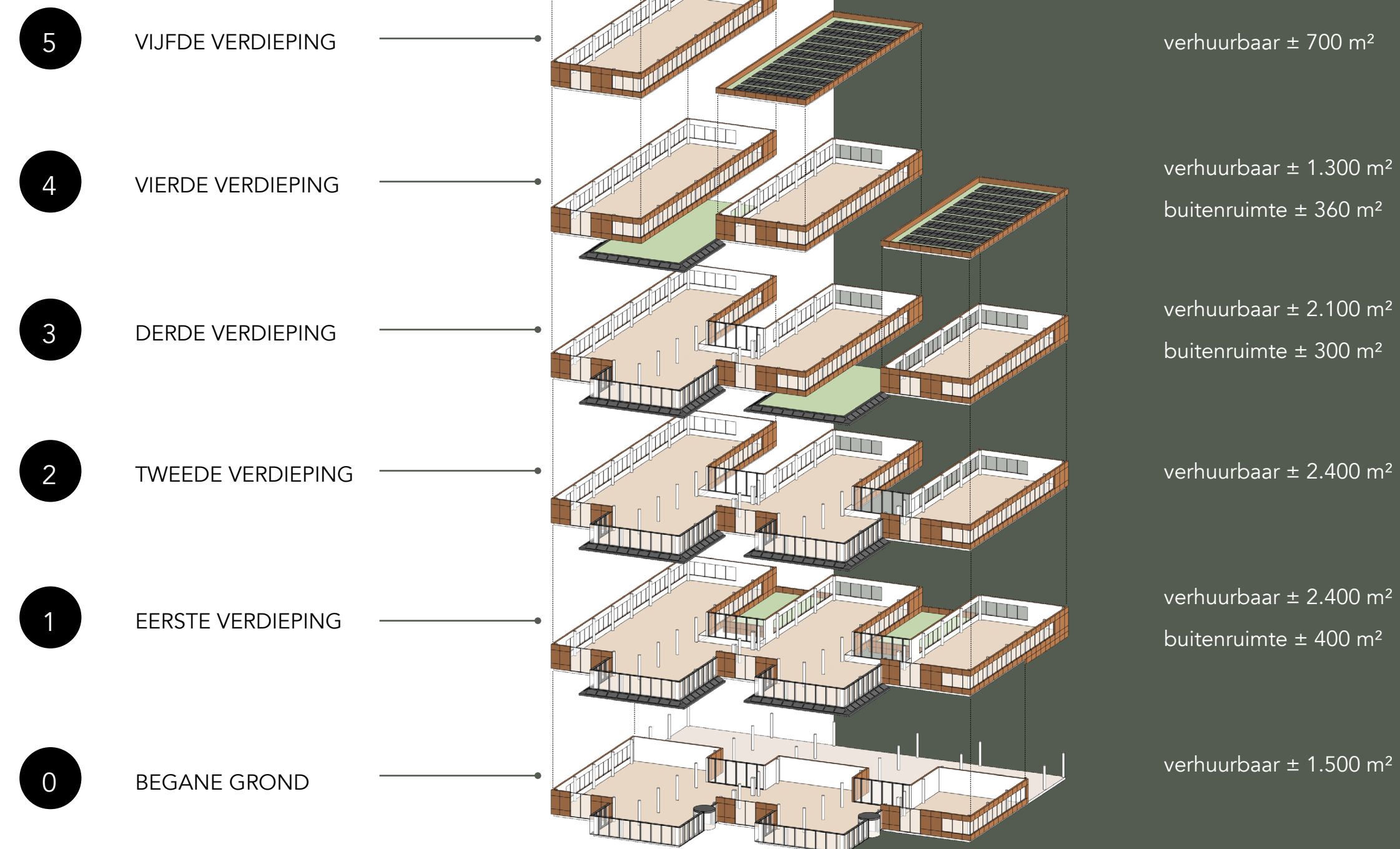
Paris Proof Ready



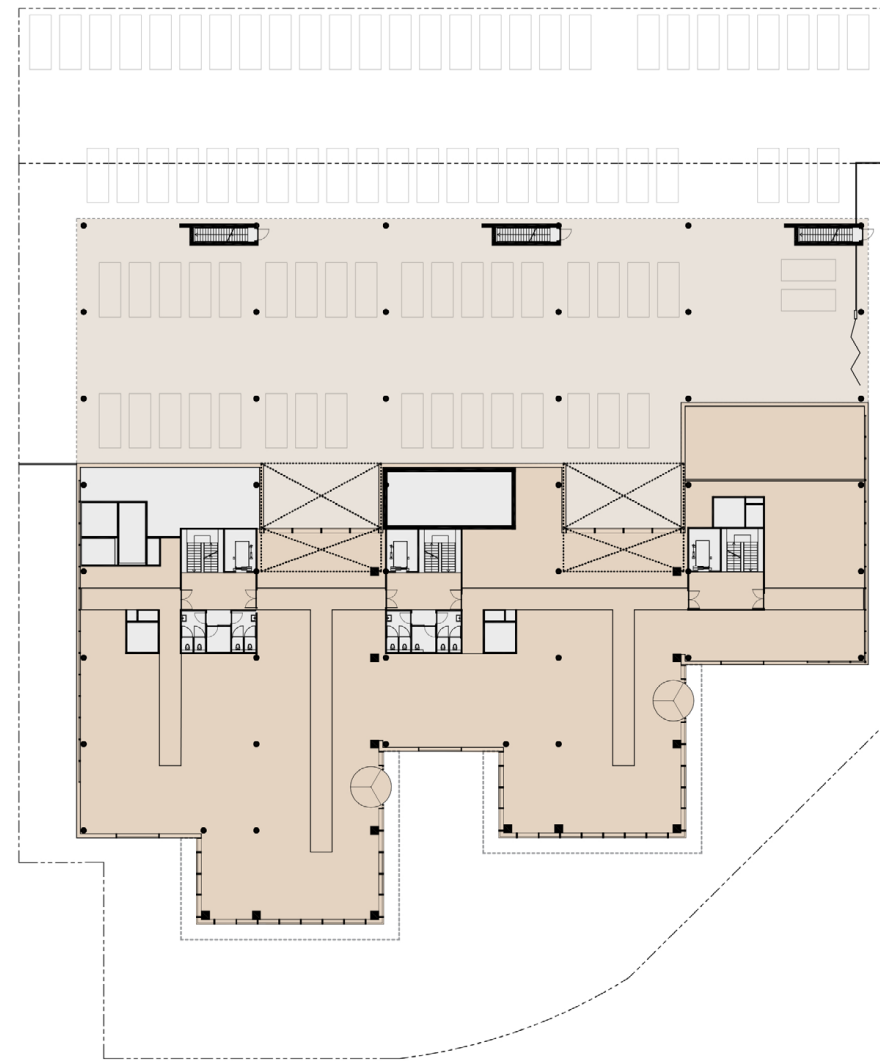
REFERENTIES



STACKING PLAN

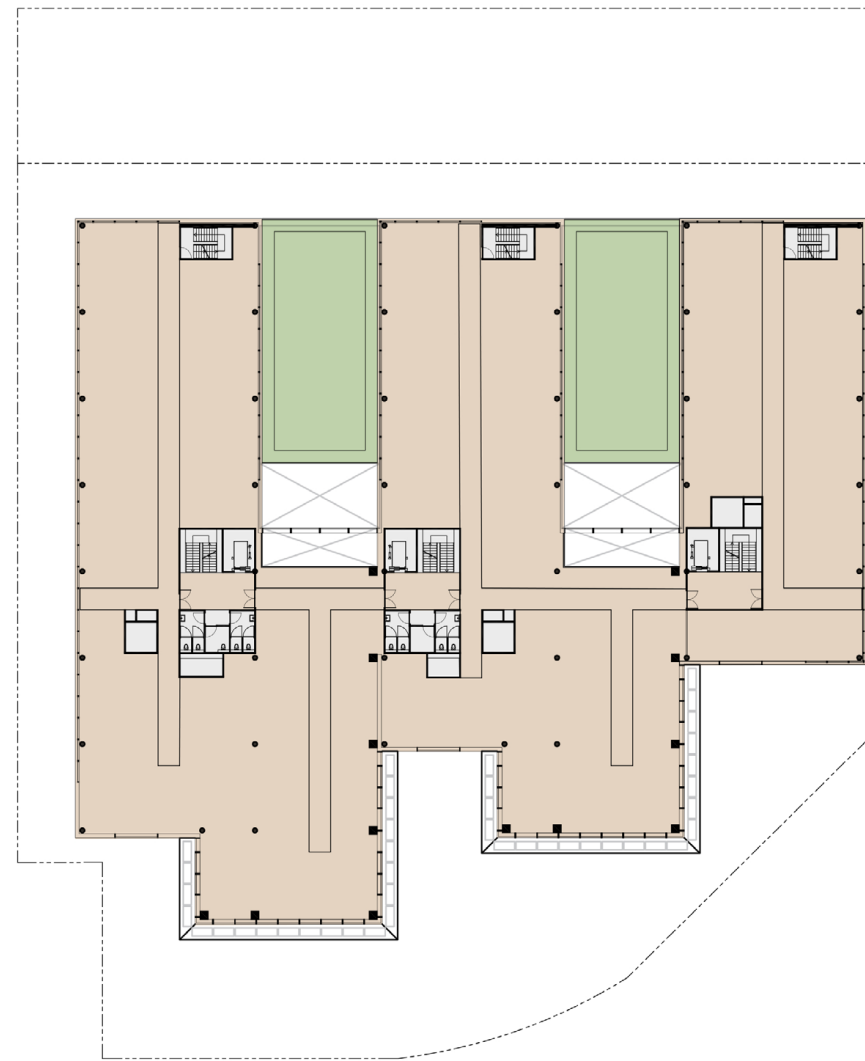


PLATTEGRONDEN 1/2



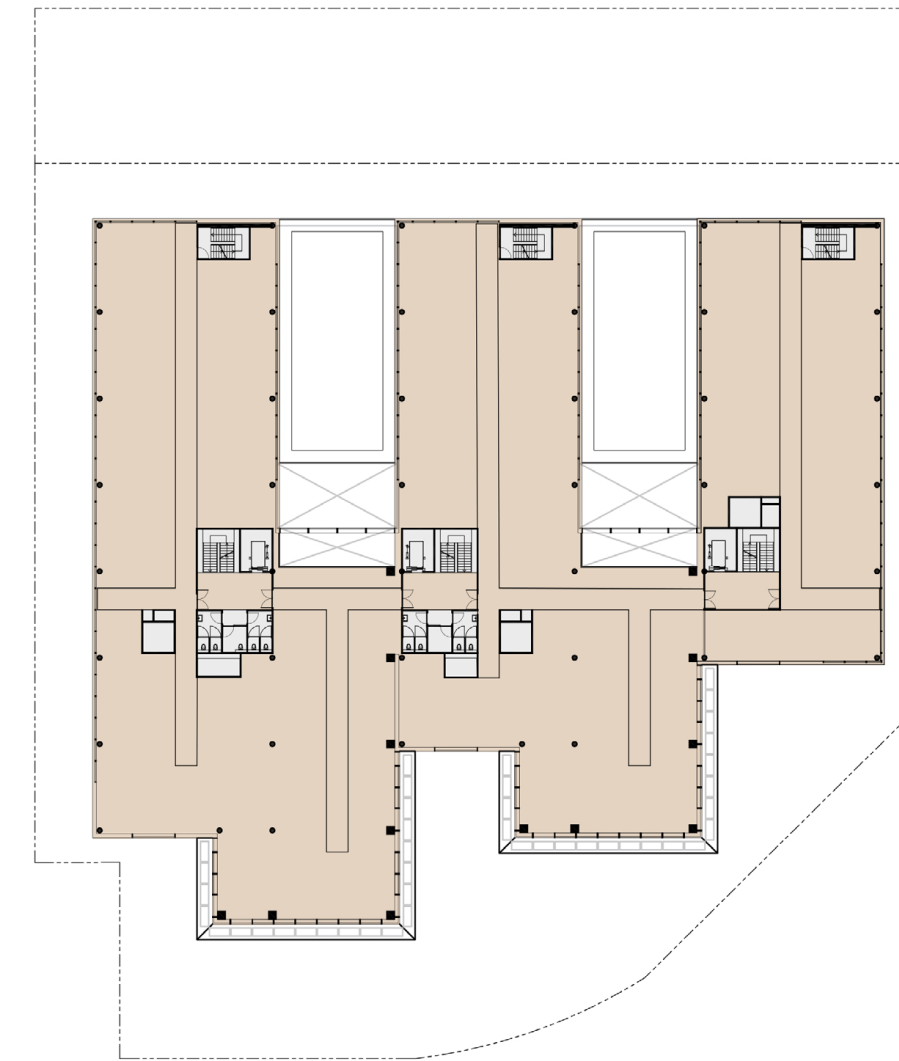
BEGANE GROND

- gemeenschappelijke faciliteiten: receptie met host(ess), vergaderruimtes en restaurant-/lunch met grab & go
- kantoor-/laboratoriumruimte
- parkeren



EERSTE VERDIEPING

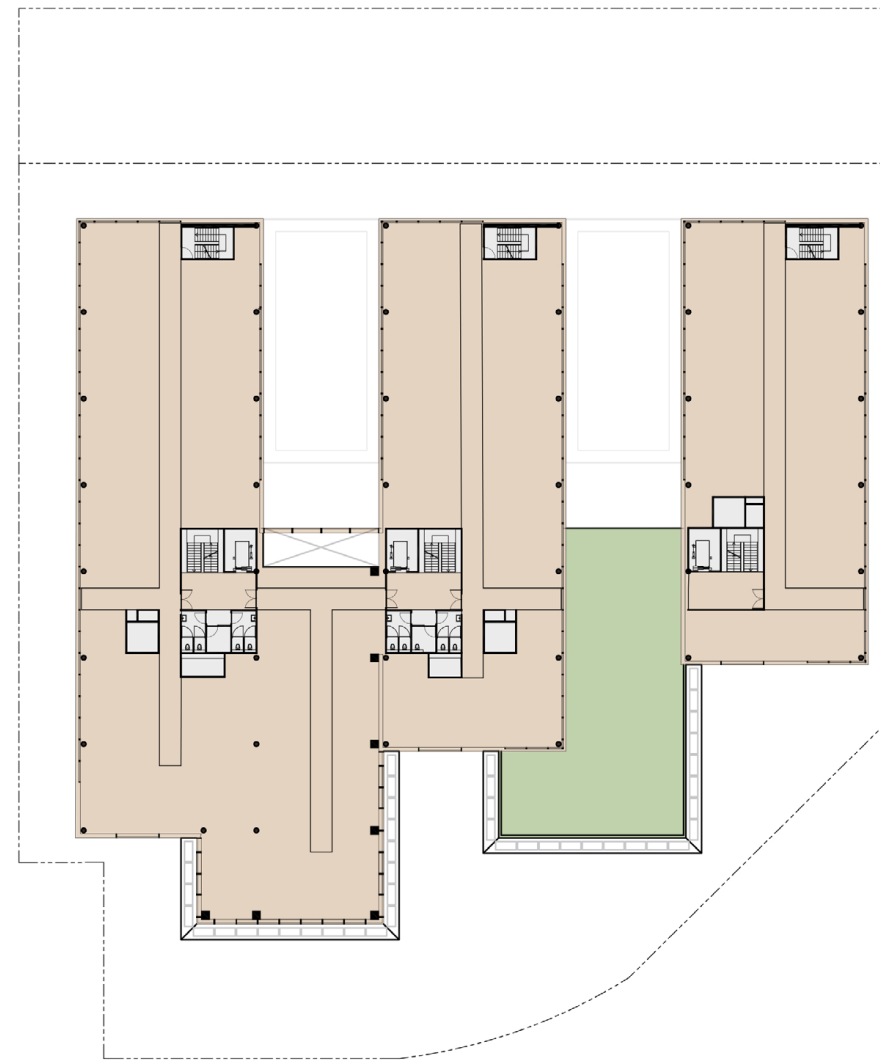
- kantoor-/laboratoriumruimte
- daktuinen/-terrassen



TWEEDE VERDIEPING

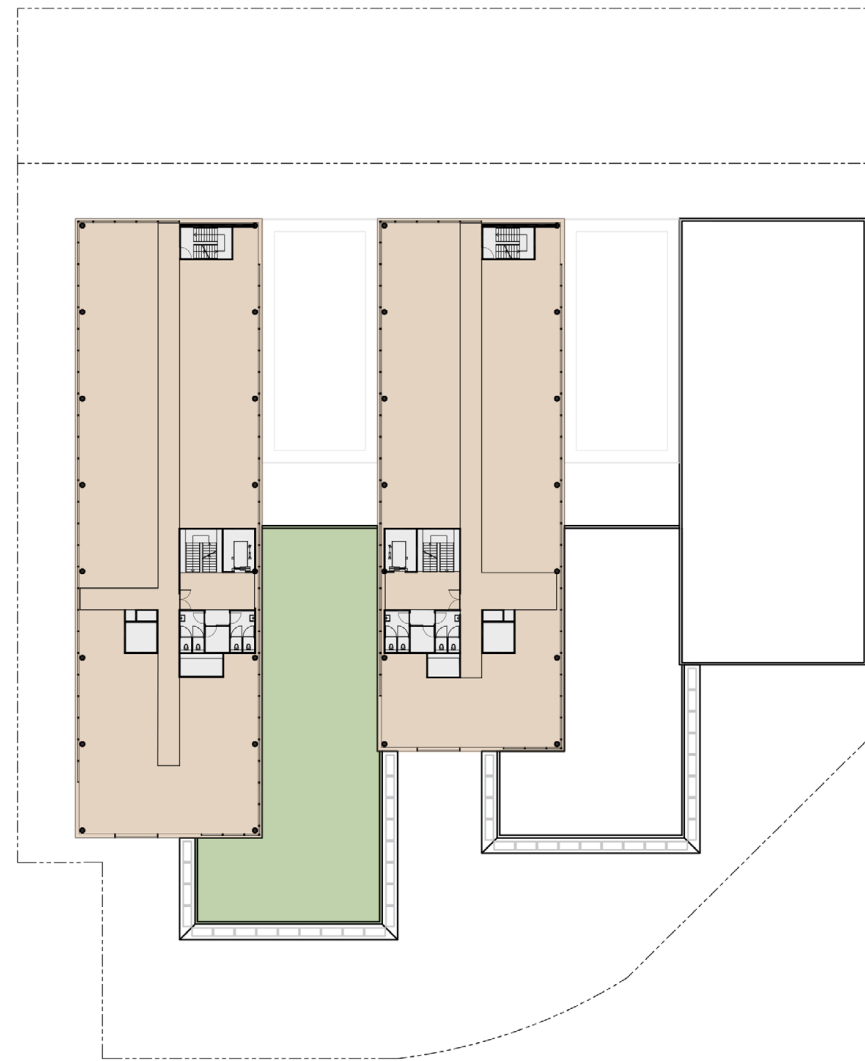
- kantoor-/laboratoriumruimte

PLATTEGRONDEN 2/2



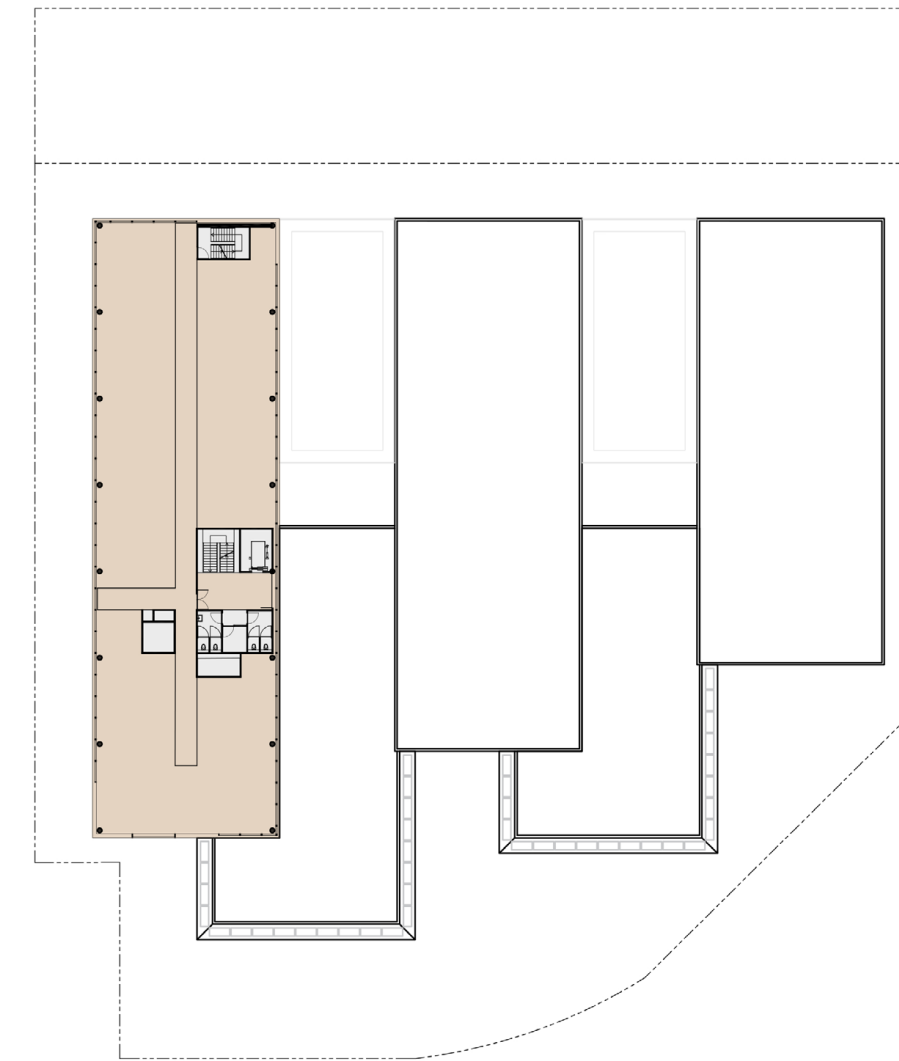
DERDE VERDIEPING

- kantoor/laboratorium
- daktuin/-terras



VIERDE VERDIEPING

- kantoor/laboratorium
- daktuin/-terras



VIJFDE VERDIEPING

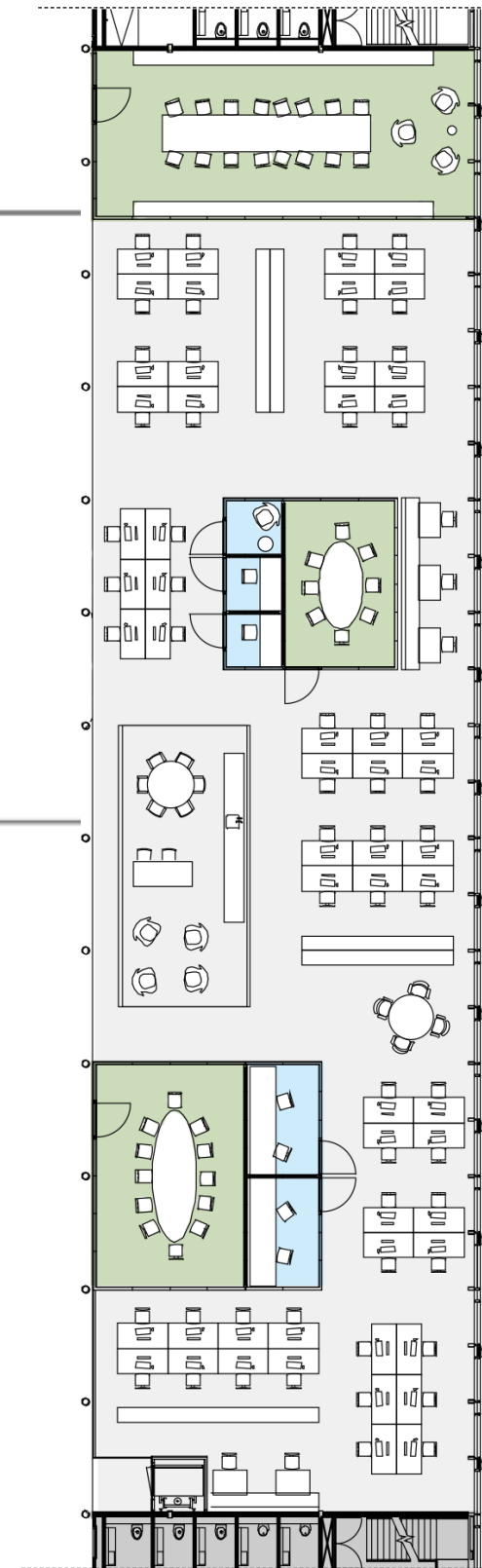
- kantoor/laboratorium



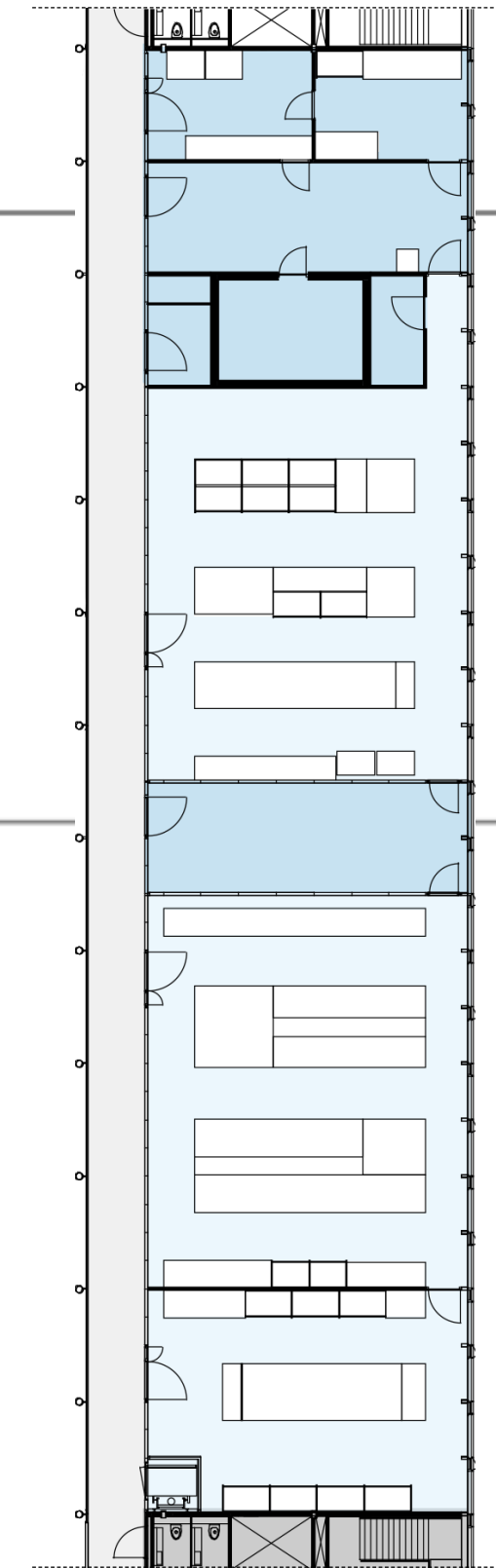
FLEXIBEL & ADAPTIEF

Door de grote flexibiliteit is LUCID steeds weer anders te gebruiken. Vrij indeelbare vloeren maken diverse efficiënte ruimtes, functies en inrichtingen mogelijk. Gebruik LUCID als kantoor, laboratorium of als productieruimte. Door de open plattegrond en ruime verdiepingshoogte zijn verschillende soorten werkplekken, spreekkamers en vergaderruimten realiseerbaar. Gemakkelijk toegankelijk en steeds voorzien van optimaal daglicht.

De atria zorgen voor ruimtelijkheid en visuele verbinding tussen de verdiepingen. Je kan altijd naar buiten in één van de daktuinen. De getrapte terrassen op het zuiden maken van LUCID een unieke werkplek. In deze groene oases geniet je op elk moment van de dag van het gezicht op Delft.



voorbeeld
kantoor



voorbeeld
laboratorium

TOEKOMSTBESTENDIG



LUCID haalt het maximale uit materialen. De constructie is innovatief en adaptief. Circulaire onderdelen worden zoveel mogelijk prefab aangeleverd. Het resultaat: een snelle bouwtijd, nauwelijks afval, minimale overlast en minimale emissie. De stalen kolomstructuur, houten vloeren en transparante gevels zijn bovendien volledig herbruikbaar. Behalve maximaal flexibel en volledig toekomstbestendig is LUCID ook bijna energieneutraal en klimaatadaptief. Zonnepanelen op het dak wekken energie op. Groendaken versterken niet alleen de lokale biodiversiteit, maar houden ook een deel van de regen vast en zorgen voor verkoeling tijdens zomerse dagen.



CEPEZED & DU PRIE: AANDACHT VOOR DUURZAME KWALITEIT

cepezed

cepezed ontwikkelt, ontwerpt en realiseert al sinds 1973 gebouwen die zowel modern als tijdloos zijn. Het werkterrein is breed: van gebouwen voor wonen en werken tot projecten voor zorg en ontspanning. cepezed heeft zich ontwikkeld tot koploper in circulaire bouwen. Mooie voorbeelden van gerealiseerde projecten zijn onder meer de tijdelijke rechtbank Amsterdam, het circulaire horecapaviljoen The Green House in Utrecht en bouwdeel D(emontabel) in Delft. cepezed voegt binnenkort LUCID aan dit rijtje toe. Een gebouw dat maximaal inzet op duurzaamheid en circulariteit. LUCID is toekomstbestendig, energieneutraal, klimaatadaptief en natuurinclusief. Zo ontstaat een gebouw met een beperkte CO2 footprint.

Du Prie bouw & ontwikkeling

Du Prie bouw & ontwikkeling is een echt familiebedrijf met een lange historie: de leiding is inmiddels in handen van de derde generatie Du Prie. Het resultaat van een gezonde bedrijfsvoering en een duidelijke focus op continuïteit. Opdrachtgevers weten zo dat zij kunnen bouwen op Du Prie. Bij elk project zijn gedurende het gehele traject dezelfde mensen betrokken. Als ontwikkelend bouwbedrijf blijft Du Prie bovendien jarenlang verbonden met projecten; als projectontwikkelaar, als bouwbedrijf en soms ook als eindbelegger. Lange termijn commitment zit nu eenmaal in het DNA: Du Prie bouwt en ontwikkelt duurzame vastgoedoplossingen voor de volgende generatie.

REFERENTIES CEPEZED



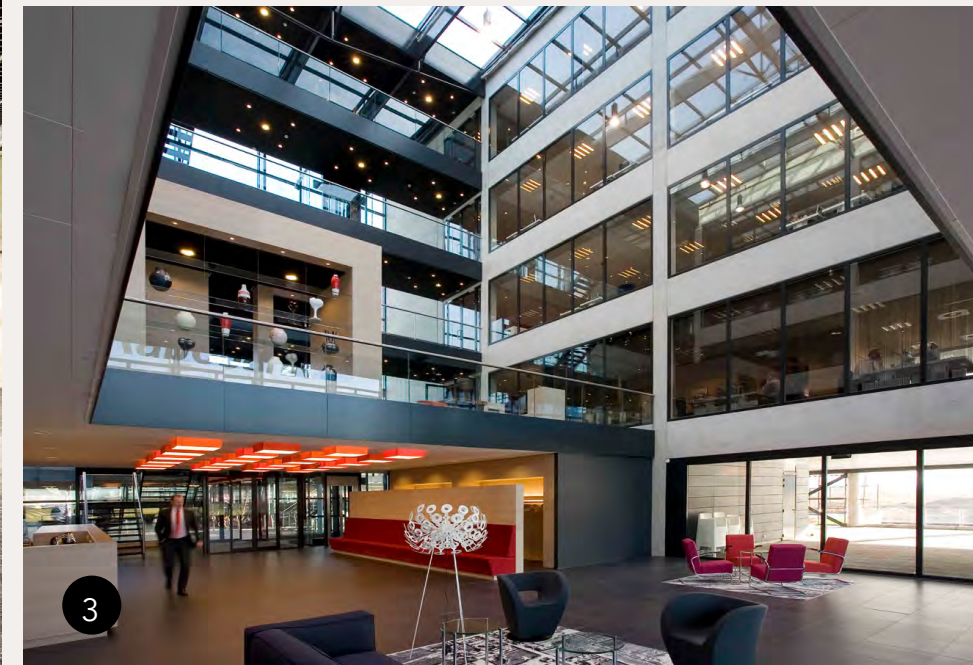
1. Cepezed, Delft
2. Genmab, Utrecht
3. DSM, Delft
4. Busstation, Tilburg
5. 3M, Delft
6. The Outlook, Schiphol



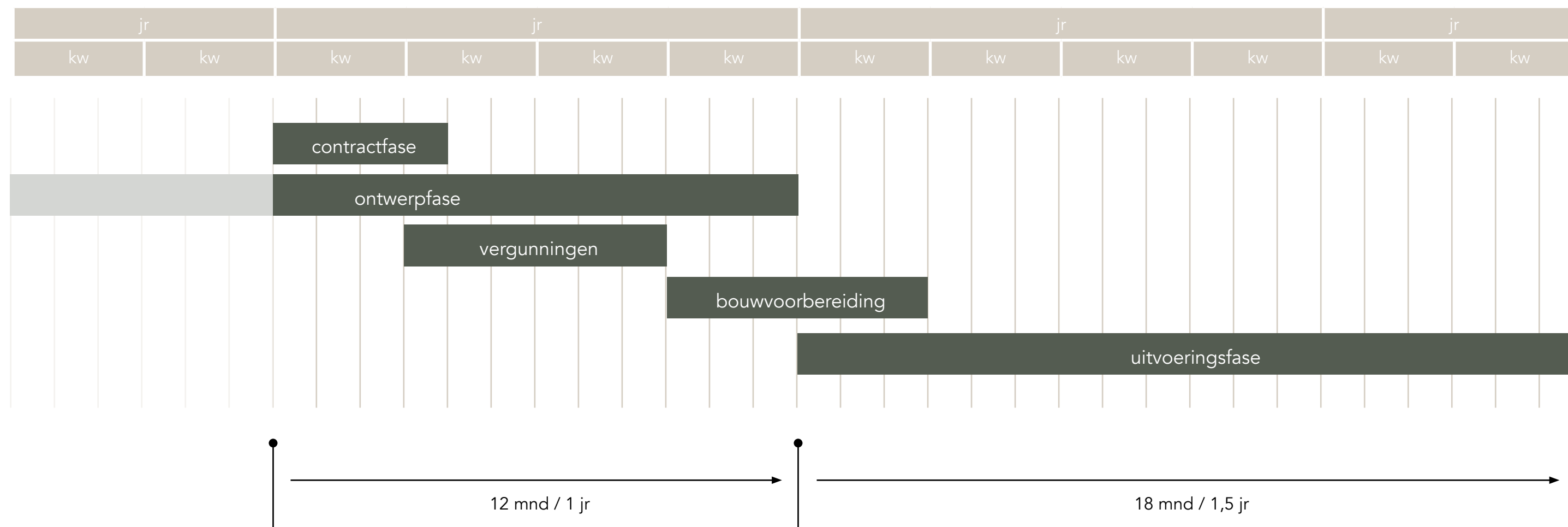
REFERENTIES DU PRIE



1. Stadskantoor, Leiden
2. VodafoneZiggo, Utrecht
3. Rabobank, Alphen a/d Rijn
4. Station, Delft
5. Tijdelijke Rechtbank, Amsterdam



TIMELINE



HUIDIGE STAND

START BOUW

LUCID GEREED

HUIDIG TOT GEREED
± 30 mnd / 2,5 jr



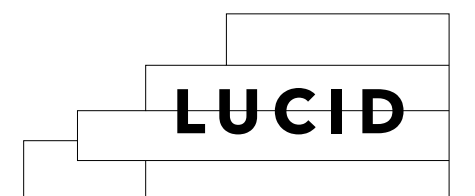
CONTACT



Roy Verdoold

+31 (0)6 2257 2899

roy.verdoold@cushwake.com



EEN DELFTSE KIJK OP INNOVATIEF WERKEN

Aan deze uitgave kunnen geen rechten worden ontleend.