

# RBM

— real estate —

## Brochure

Delftechpark 57, Delft



[www.delftechpark57.nl](http://www.delftechpark57.nl)

# Omschrijving

## ALGEMEEN

Het Delftechpark 57 betreft een representatief kantoorgebouw, Frontier genaamd, prominent gelegen op het kennisintensieve bedrijventerrein Delftechpark te Delft. Het object is gerealiseerd in 2003 en omvat circa 10.246 m<sup>2</sup> verhuurbaar vloeroppervlak welke is verdeeld over 10 bouwlagen. Parkeren is mogelijk op het (eigen) voorgelegen parkeerterrein of in de achtergelegen (en afsluitbare) parkeergarage, waar een gunstige parkeernorm van 1:42 kan worden aangeboden.

Middels de uitnodigende entree en de aanwezige lift zijn de verdiepingen eenvoudig te bereiken. De verdiepingen zijn flexibel indeelbaar. Gelet op de grote raampartijen aan beide zijden genieten de vloeren van veel direct daglicht waardoor een prettige werkomgeving kan worden gecreëerd. Door de hooggelegen verdiepingen wordt er een prachtig uitzicht over heel Delft en omstreken geboden.

## LOCATIE

Het Delftechpark betreft een modern bedrijvenpark welke is gelegen tegenover de campus van de Technische Universiteit Delft. Het park is ruim opgezet en de architectuur van de diverse objecten is vooruitstrevend. In de directe omgeving zijn vele technische hoogwaardige bedrijven gevestigd, zoals: Interstellar, PKF Wallast, ASML, ABT, Honeywell, RPS Nederland, TNO en Demcon.

## BEREIKBAARHEID

Per auto:

De bereikbaarheid per auto is door de ligging naast de rijksweg A13 (Den Haag- Rotterdam) en de N470 uitstekend. De N470 loopt via Pijnacker naar Zoetermeer en sluit vervolgens aan op de rijksweg A12 (Den Haag-Utrecht).

Per openbaar vervoer:

De locatie is met het openbaar vervoer goed bereikbaar. Op loopafstand is een bushalte gelegen welke, middels buslijn 63, een directe verbinding onderhoud met NS Station Delft-Centraal. Buslijnen 69, 121 en 129 verzorgen eveneens een verbinding vanuit de Delftse binnenstad naar de bushalte voor het Delftechpark.

## BESCHIKBAARHEID

Voor de verhuur is ca. 1.634 m<sup>2</sup> beschikbaar, verdeeld over de navolgende verdiepingen:

- 3e verdieping (met gedeelde pantry en vergadervoorziening):

Unit 3.01: verhuurd

Unit 3.02: 309 m<sup>2</sup>

Unit 3.03: 230 m<sup>2</sup>

- 7e + 8e verdieping (verbonden met een interne trap, alleen gecombineerd te huur)

Ca. 382 m<sup>2</sup> + 713 m<sup>2</sup>

## PARKEREN

Het object beschikt over een naastgelegen en afsluitbaar parkeergarage, waar een gunstige parkeernorm van 1:42 kan worden aangeboden.

# Omschrijving

## HUURPRIJS

Kantoorruimte:

Vanaf € 130 per m<sup>2</sup> v.v.o. per jaar, te vermeerderen met BTW.

Parkeren:

€ 750 per plaats per jaar, te vermeerderen met BTW.

## BTW

Verhuurder wenst te opteren voor een met BTW belaste levering. Indien huurder geen BTW kan verrekenen zal de huurprijs met een nader te bepalen bedrag worden verhoogd ter compensatie van het niet kunnen verrekenen van BTW.

## SERVICEKOSTEN

De servicekosten zijn als voorschot bij vooruit betaling verschuldigd, op basis van jaarlijkse nacalculatie. Het voorschotbedrag betreft EUR 49,50 per m<sup>2</sup> te vermeerderen met BTW.

## OPLEVERINGSNIVEAU

Het kantoorgebouw wordt opgeleverd, onder andere voorzien van:

- representatieve entree;
- 2 personenliften;
- luchtbehandelingsinstallatie voorzien van topkoeling;
- systeemplafond voorzien van geïntegreerde verlichting;
- brandmeldinstallatie;
- glasvezelaansluiting;
- zonwerende beglazing;
- kabelgoten ten behoeve van elektra en databekabeling;
- geëgaliseerde vloeren;
- gesausde constructieve wanden;
- sanitaire voorzieningen per verdieping;
- pantry (aansluiting) per verdieping;
- fietsenstalling.

De 7e - 8e verdieping zijn momenteel nog voorzien van een functioneel inbouwpakket voorzien van vloerbedekking, scheidingswanden en databekabeling. Derhalve zal het gehuurde turn-key in de huidige staat worden opgeleverd. In overleg kan het gehuurde eveneens casco worden aangeboden.

De 3e verdieping is opgesplitst in 3 units en twee gedeelde vergaderruimtes en een gedeelde pantry. De units zijn voorzien van een nieuwe scheidingswanden, een aangeheeld plafond, LED verlichting en bestaande databekabeling.

# Omschrijving

## ENERGIELABEL

Energielabel B.

## HUURPRIJSAANPASSING

Jaarlijks, op basis van de wijziging van het maand-prijsindexcijfer volgens de consumentenprijsindex (CPI) reeks 'CPI-alle huishoudens' (2015 = 100), gepubliceerd door het Centraal Bureau voor de Statistiek (CBS).

## HUURPRIJSBETALING

Per maand vooruit te voldoen.

## HUURTERMIJN

5 jaar (kortere termijn zijn bespreekbaar).

## ZEKERHEIDSSTELLING

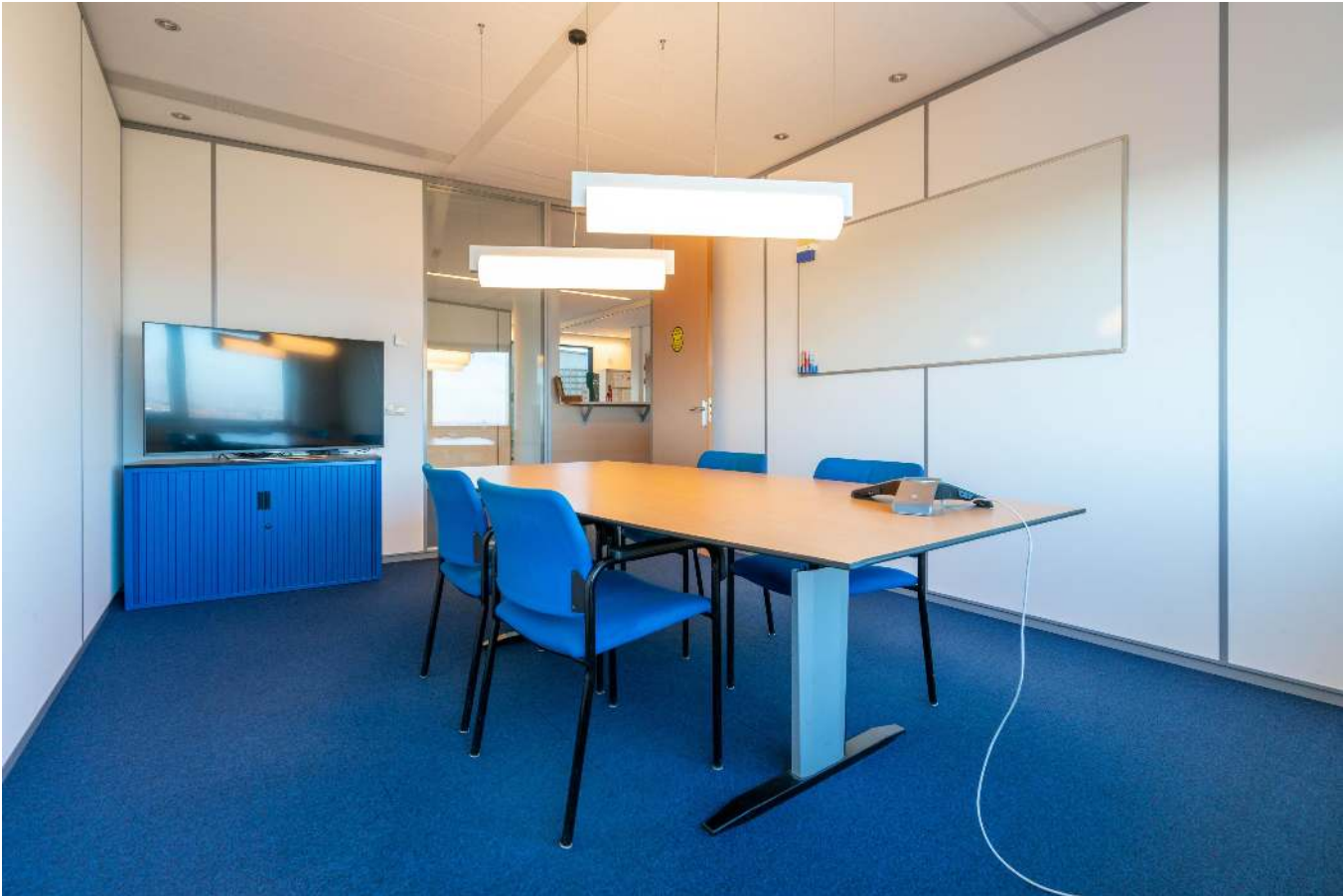
Bankgarantie ter grootte van 3 kalendermaanden huur en servicekosten, beide te vermeerderen met BTW.

## HUUROVEREENKOMST

Huurovereenkomst kantoorruimte en andere bedrijfsruimte in de zin van artikel 7:230a BW conform het model van de Raad voor Onroerende Zaken (ROZ) zoals op 30 januari 2015 vastgesteld en op 17 februari 2015 gedeponereerd bij de griffie van de rechtbank in Den Haag en aldaar ingeschreven onder nummer 15/20, alsmede de daarbij behorende Algemene Bepalingen.



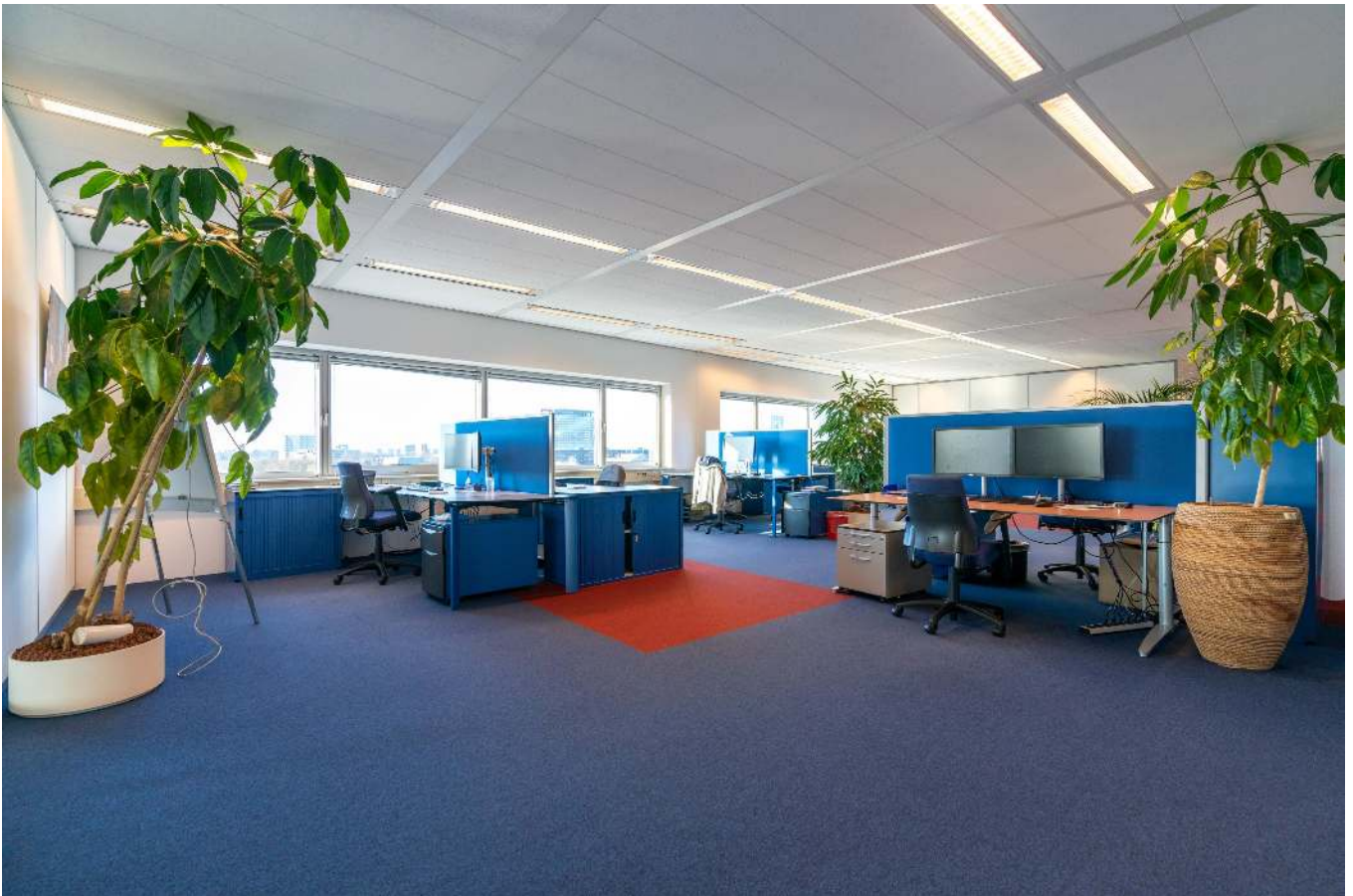
























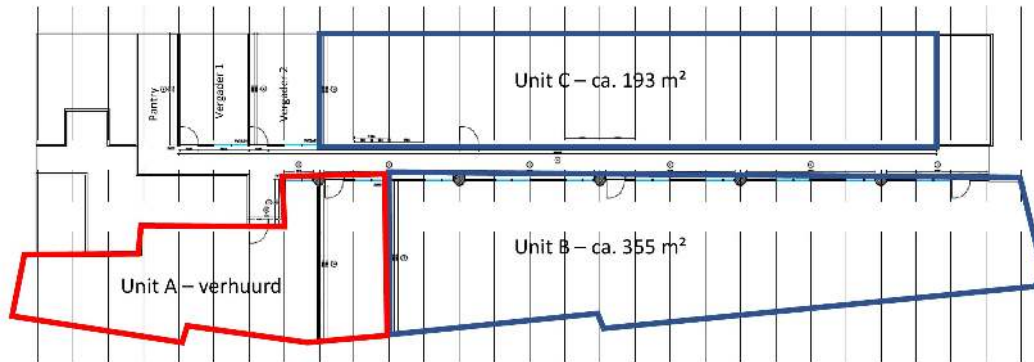






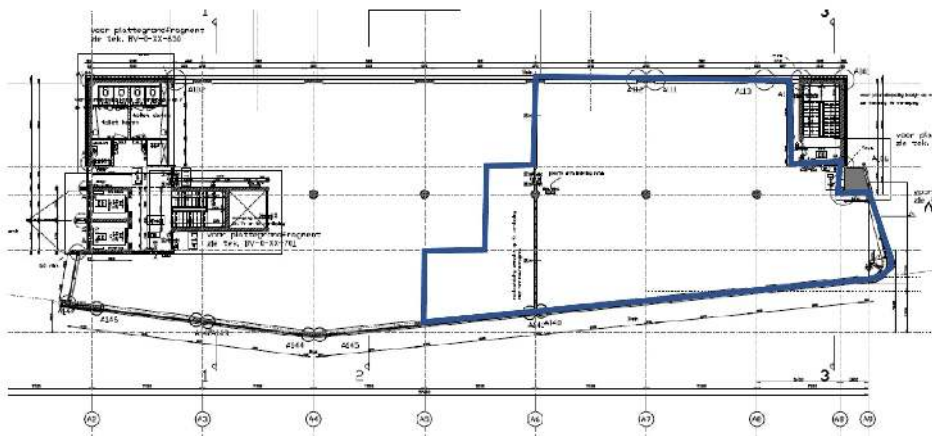
# Plattegrond

Indeling  
3<sup>e</sup> verdieping



# Plattegrond

7<sup>e</sup> verdieping



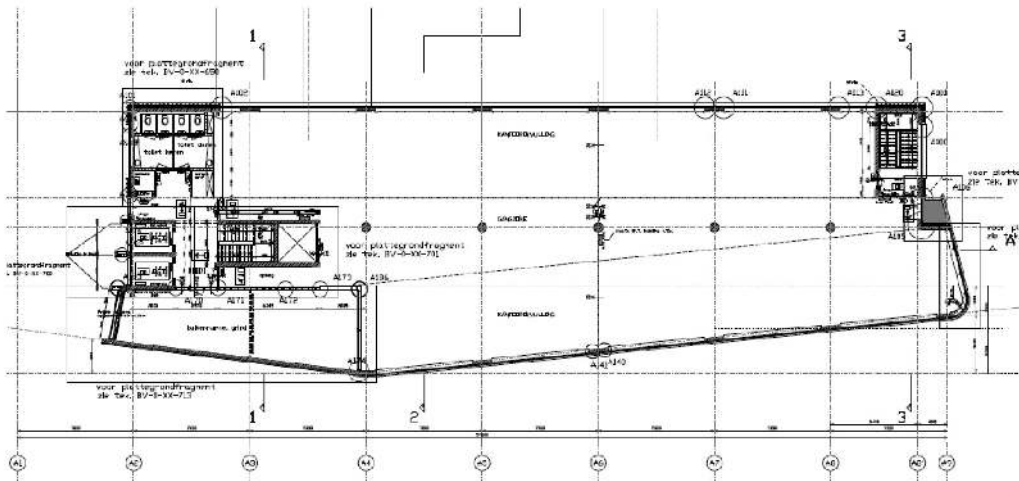
# Plattegrond

8<sup>e</sup> verdieping



# Plattegrond

9<sup>e</sup> verdieping



# RBM

— real estate —

Stationsplein 6  
2275 AZ Voorburg

T: +31 (0) 70 200 1800  
E: [info@rbm.nl](mailto:info@rbm.nl)  
W: [www.rbm.nl](http://www.rbm.nl)

Delftechpark 57 Delft  
[www.delftechpark57.nl](http://www.delftechpark57.nl)