



**GEDEELTELIJK TE HUUR**

Leonardo da Vinciplein 60  
's-Hertogenbosch

## INLEIDING

Deze kantoorruimte is gelegen in Het Paleiskwartier en mogen wij u namens de verhuurder geheel vrijblijvend aanbieden. Onderstaand treft u kort de algemene informatie van het object aan.



**circa 381 m<sup>2</sup> kantoorruimte**



**gelegen op een zeer prominente locatie**



**voldoende parkeer-  
gelegenheid**



## LOCATIE

De toren staat op een zeer prominente locatie aan het Leonardo da Vinciplein te Den Bosch. De bereikbaarheid met het openbaar vervoer is uitmuntend vanwege de ligging pal aan het NS-station. Ook per auto is de bereikbaarheid goed, waarbij men kan parkeren in de ruime, ondergrondse parkeergarage.

In feite vormt het gebouw de entree van Het Paleiskwartier. Dit gebied is in de afgelopen 20 jaar ontwikkeld tot een nieuw centrumdeel van de stad met fraaie kantoren, woonappartement-gebouwen en hoogwaardige openbare ruimten. De toren vormt een baken voor de stad, want met een hoogte van 55 meter en het koperen dak is het pand zelfs buiten de stad al goed zichtbaar.

## PARKEREN

Onder het gebouw is een goed geoutilleerde en beveiligde parkeergarage gelegen. Hierin zijn per etage vijf parkeerplaatsen voor verhuur beschikbaar.





## OBJECT

De opzet van het gebouw is aanvankelijk op maat gemaakt voor de huurder. De in totaal vijftien bouwlagen bieden, naast overwegend kantoren, ook een restaurant op de bovenste etage, magazijnen en facilitaire ruimten op -1 niveau en spreekkamers en ontvangstruimten op de begane grond.

Door de huurder is het pand altijd goed onderhouden en door de jaren heen ook gemoderniseerd en opgewaarderd. Momenteel is sprake van een zeer herkenbaar en up-to-date gebouw en ook nog eens op een uitstekende locatie.

De etages zijn toegankelijk met drie liften en per trap. Iedere etage beschikt over eigen toiletten en een pantry. Hierdoor zijn de etages feitelijk zelfstandig te gebruiken en te verhuren.

De begane grond kent twee zogenaamde fast lanes waardoor de 'doorloop' van medewerkers en bezoekers goed is geregeld. De receptie zal gasten ontvangen en aankondigen/doorverwijzen. Alle etages zijn voorzien van modern meubilair.

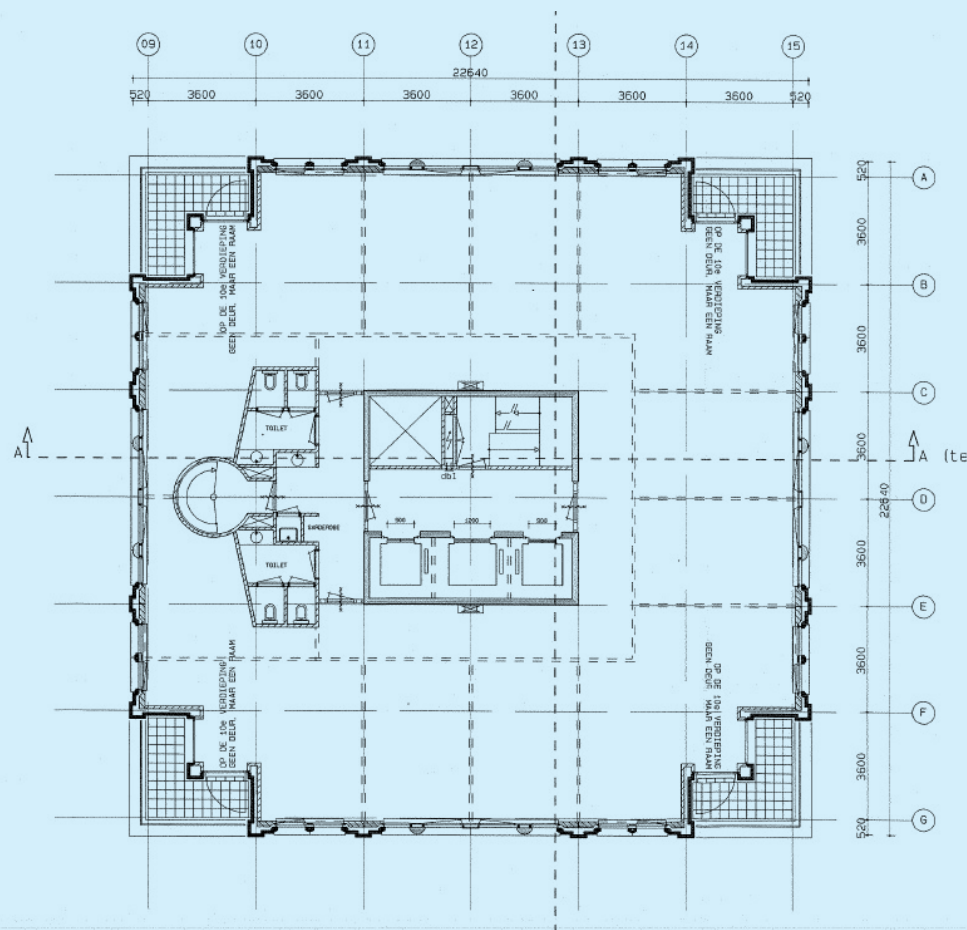


## OPPERVLAKTE

De voor verhuur beschikbare kantoorruimte betreft de gehele negende verdieping en betreft een oppervlakte van 381 m<sup>2</sup>.

## OPLEVERINGSNIVEAU

Het opleveringsniveau is compleet en verzorgd. Naast het gebruikelijke casco opleveringsniveau bij kantoren, is reeds voorzien in stoffering en UTP-bekabeling.



# PLATTEGROND

Verdieping 9











## HUURGEGEVENS

### Huurprijs kantoorruimte

€ 175,00 per m<sup>2</sup> per jaar, te vermeerderen met BTW.

### Huurprijs parkeerplaats

€ 1.500,00 per plaats, per jaar, te vermeerderen met BTW.

### Servicekosten

€ 50,00 per m<sup>2</sup> per jaar, te vermeerderen met BTW.

### Huurtermijn

Vijf jaren en vijf verlengingsjaren.  
Afwijkende huurtermijn is bespreekbaar.

### Indexering

Jaarlijks.

### Bankgarantie

Ter grootte van een kwartaalverplichting te vermeerderen met BTW.

### Huurovereenkomst

Op basis van het ROZ-model.

### Aanvaarding

In overleg.



### Voorwaarden

De Algemene Voorwaarden van de NVM zijn van toepassing. Deze brochure is met grote zorgvuldigheid samengesteld. Voor mogelijke onjuistheid en/of onvolledigheid van de hierin verstrekte informatie kan RSP Makelaars 's-Hertogenbosch C.V. geen aansprakelijkheid aanvaarden, evenmin kunnen aan de inhoud van deze informatie rechten worden ontleend, welke enkel is bedoeld om partijen op hoofdlijnen te informeren.

## INLICHTINGEN

Meer informatie vindt u op onze website

[www.rspmakelaars.nl](http://www.rspmakelaars.nl). Verantwoordelijke

makelaars voor dit project zijn:

Antoon van de Water en Jasmijn Werner.

Wilt u meer weten dan kunt u een van hen een e-mail sturen:

[a.vd.water@rspmakelaars.nl](mailto:a.vd.water@rspmakelaars.nl) of

[j.werner@rspmakelaars.nl](mailto:j.werner@rspmakelaars.nl)

of bellen naar 073-6488750.

Het uitbrengen van een bod, ongeacht of dat indicatief of definitief is, heeft niet tot gevolg dat voor de eigenaar van de onroerende zaak verplichtingen ontstaan, ook niet om (verdere) informatie te verschaffen of te onderhandelen. De acceptatie van een bod, zonder dat dit is uitgewerkt in een schriftelijke overeenkomst, zal zijdens de eigenaar van het object nimmer leiden tot een verplichting tot levering of anderszins.

### Customer Due Diligence (CDD)

De Wet ter voorkoming van Witwassen en Financiering van Terrorisme (WWFT) eist dat wij als makelaar in onroerende zaken een cliëntenonderzoek instellen. In dit kader zullen wij relevante documenten zoals (een) kopie uittreksel(s) van de Kamer van Koophandel en (een) kopie legitimatiebewijs(s)(zen) van de UBO('s) vragen, alsmede een positieve uitkomst uit een CDD-onderzoek als voorwaarden stellen.



KANTOOR 'S-HERTOGENBOSCH



KANTOOR EINDHOVEN



### RSP MAKELAARS 'S-HERTOGENBOSCH C.V.

LOCATIE 'S-HERTOGENBOSCH • KONINGSWEG 66, POSTBUS 375, 5201 AJ 'S-HERTOGENBOSCH • TEL (073) 64 88 750

LOCATIE EINDHOVEN • LICHTTOREN 342, 5611 BJ EINDHOVEN • TEL (040) 24 94 000

INFO@RSPMAKELAARS.NL • WWW.RSPMAKELAARS.NL