

TE HUUR

SCHENKKADE 50
'HAAGSCHE ZWAAN'
IN DEN HAAG





Circa 7.364 m² VVO kantoorruimte beschikbaar



Huurprijs vanaf: € 225,- per m² VVO, per jaar



De servicekosten bedragen € 60,00 per m² per jaar



Aanvaarding: in overleg



Gelegen in het Central Business District (CBD) van Den Haag



1:95 m² VVO
€ 2.650,- per plaats per jaar.



Energielabel A
BREEAM Very Good Certificaat.



5 (vijf) jaar met verlengingsperioden van 5 (vijf) jaar

Beschikbaarheid

De totaal verhuurbare vloeroppervlakte van het gebouw bedraagt circa 18.560 m² VVO. Voor de verhuur is ca. 7.364 m² kantoorruimte beschikbaar en als volgt verdeeld:

VERDIEPING	METRAGE VVO	BESCHIKBAAR
1 ^e verdieping	Ca. 100 m ²	Per direct
5 ^e verdieping	Ca. 1.042 m ²	Per direct
6 ^e verdieping	Ca. 1.041 m ²	Per direct
7 ^e verdieping	Ca. 1.040 m ²	Per direct
10 ^e verdieping	Ca. 1.037 m ²	Per direct
11 ^e verdieping	Ca. 1.036 m ²	Per direct
12 ^e verdieping	Ca. 1.035 m ²	Per direct
14 ^e verdieping	Ca. 1.033 m ²	Per direct
TOTAAL	CA. 7.364 M²	



Oplevering

Het object is onder meer voorzien van de navolgende faciliteiten:

- ✓ Centrale receptie in hal;
- ✓ Kolomvrije units;
- ✓ Indeling op basis van stramenmaat van 1,8 m;
- ✓ Vrije verdiepingshoogte verdiepingen 2.7 m;
- ✓ Bruto verdiepingshoogte (zonder systeemplafond) verdiepingen 3.5 m;
- ✓ Vloerbelasting verdiepingvloeren 4,0 KN/m²;
- ✓ 5 parkeerlagen;
- ✓ 5 liften + 1 parkeerlift (hefvermogen variërend t/m 1.600 kg);
- ✓ Aangesloten op de stadsverwarming;
- ✓ Ventilatie- en luchtbehandelingsinstallatie uitgevoerd als een fancoil-unit systeem per 3,6 m gevellengte;
- ✓ In de kantoren HF TL-fluoriscentie beeldschermvriendelijke armaturen met een lichtsterkte van 500 Lux; inbouwpakket.
- ✓ Per verdieping compleet afgewerkte toiletgroepen en werkkast met uitstortgootsteen;
- ✓ Intercom voor parkeerkelders, kantooringang en goederenontvangst;
- ✓ Gevelonderhoudsinstallatie (glasbewassing).;
- ✓ Gemeenschappelijke gym;

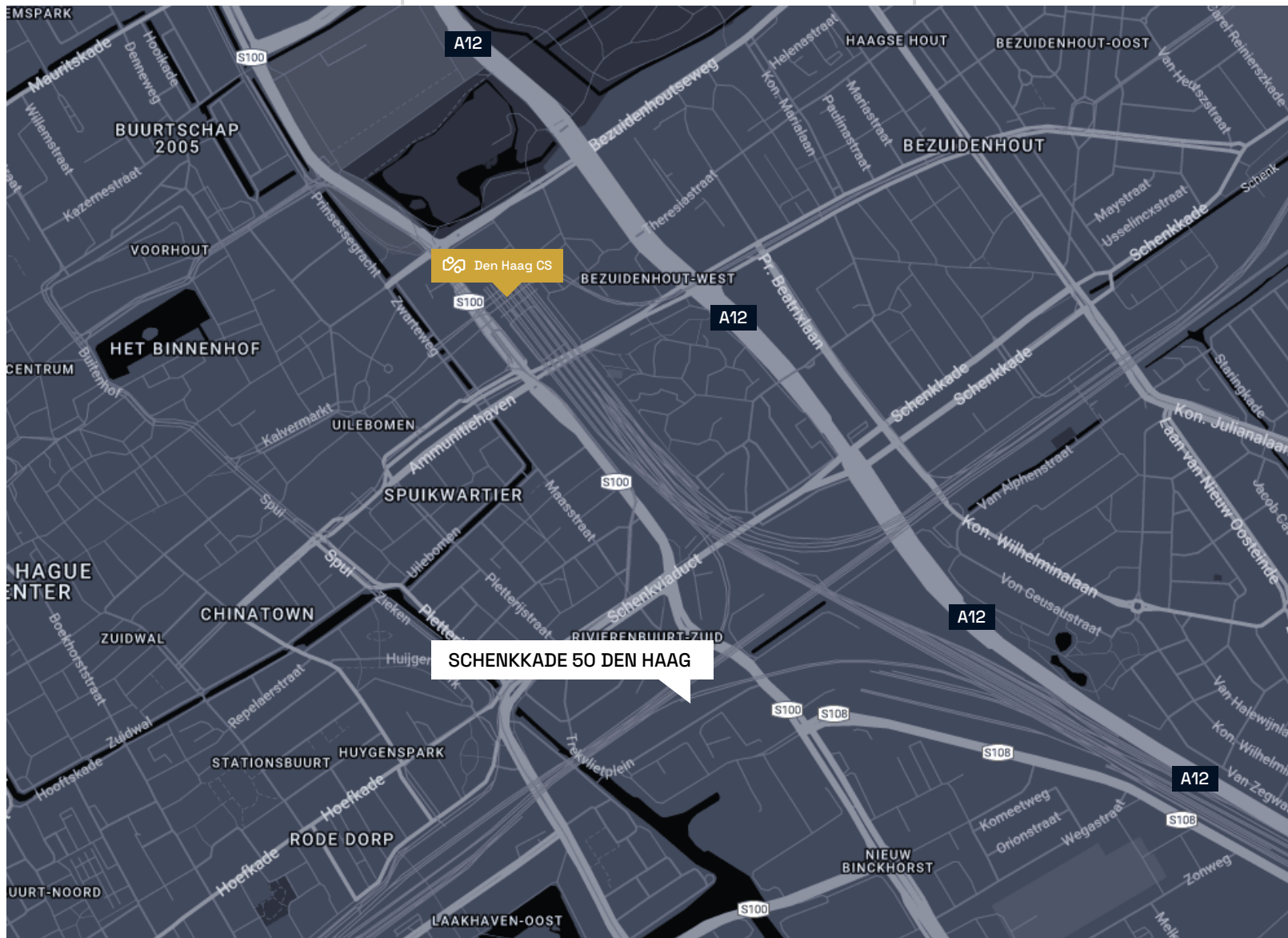


Algemeen

De Haagsche Zwaan betreft een hoogwaardig, imposant en representatief kantoorgebouw van maar liefst 74 meter hoog aan de Schenkkade te Den Haag. Het kantoorgebouw is voor het grootste deel vormgegeven door glas en staal waardoor het gebouw een open en transparant karakter heeft. Kenmerkend aan de Haagsche Zwaan is de schuine kopgevel die over de Utrechtsebaan heen helt. Zodoende geniet het object van een unieke architectonische uitstraling en betreft het een landmark aan de entree van de stad.

Het kantoorgebouw omvat in totaal circa 18.560 m² aan verhuurbaar vloeroppervlak verdeeld over 21 lagen met vloeren van gemiddeld circa 1.000 m². Vanwege het transparante karakter van het gebouw heeft de gebruiker een prachtig uitzicht over de Haagsche Skyline. Hiernaast is een ruime (afsluitbare) parkeergarage alsmede een ruime fietsenstalling aanwezig. In de directe omgeving van het gebouw bevinden zich overige hoogwaardige zakelijke vrijetijdsvoorzieningen. Voor de verhuur is thans ca. 7.364 m² kantoorruimte beschikbaar. Deelverhuur is mogelijk vanaf ca. 500 m².





Locatie en bereikbaarheid

Het object is gelegen in het Beatrixkwartier, zijnde het “Central Business District”(CBD) van Den Haag. Dit gebied maakt tevens deel uit van het ‘Central Innovation District’. Het CID in Den Haag vormt het economisch hart van de stad en ligt tussen en rondom de drie intercity stations Centraal Stations, Holland Spoor en Laan van NOI.

De bereikbaarheid van de Schenkade is uitstekend, zowel per auto als met het openbaar vervoer. Het object ligt direct naast afrit 2 van de Utrechtse Baan, die toegang biedt tot de A12 (Den Haag-Utrecht), A4 (Den Haag-Amsterdam) en A13 (Den Haag-Rotterdam). De NS-stations Den Haag Centraal en Laan van Nieuw Oost-Indië op loopafstand. Daarnaast stoppen diverse bussen en trams vlakbij, en bevindt de RandstadRail-halte “Beatrixkwartier” zich op slechts 150 meter afstand.





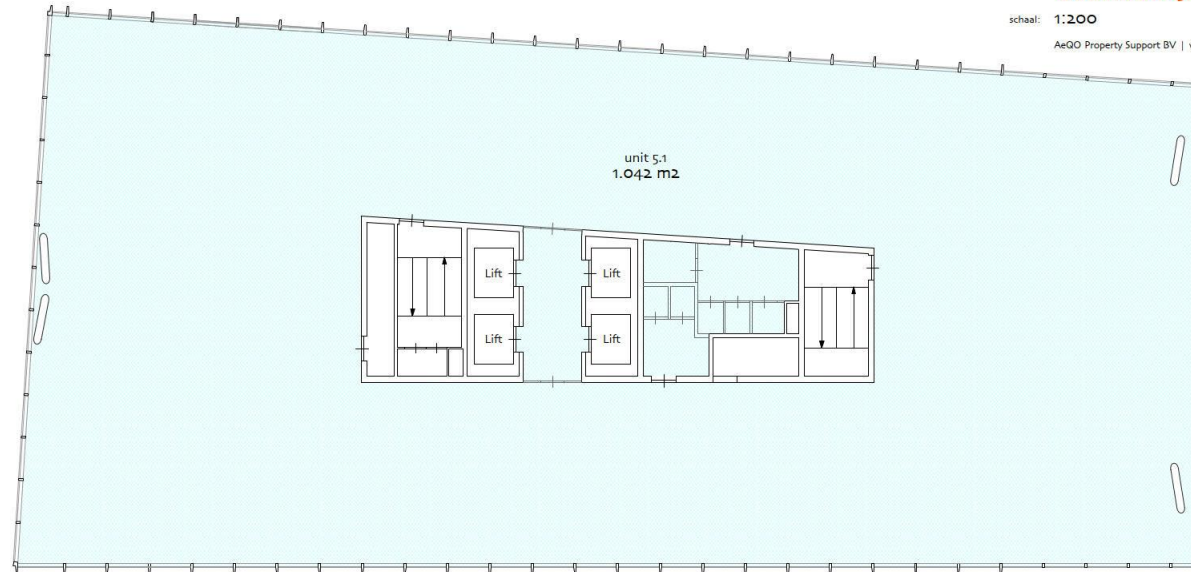




Plattegrond 5^e verdieping

NB: de vermelde oppervlakte
is inclusief toerekening van
algemene ruimte

object: De Haagsche Zwaan
Schenkade 46
plaats: Den Haag
datum: 2 juni 2015
betreft: VVO per unit
conform NEN 2580
schaal: 1:200
AeQO Property Support BV | www.aeqo.nl



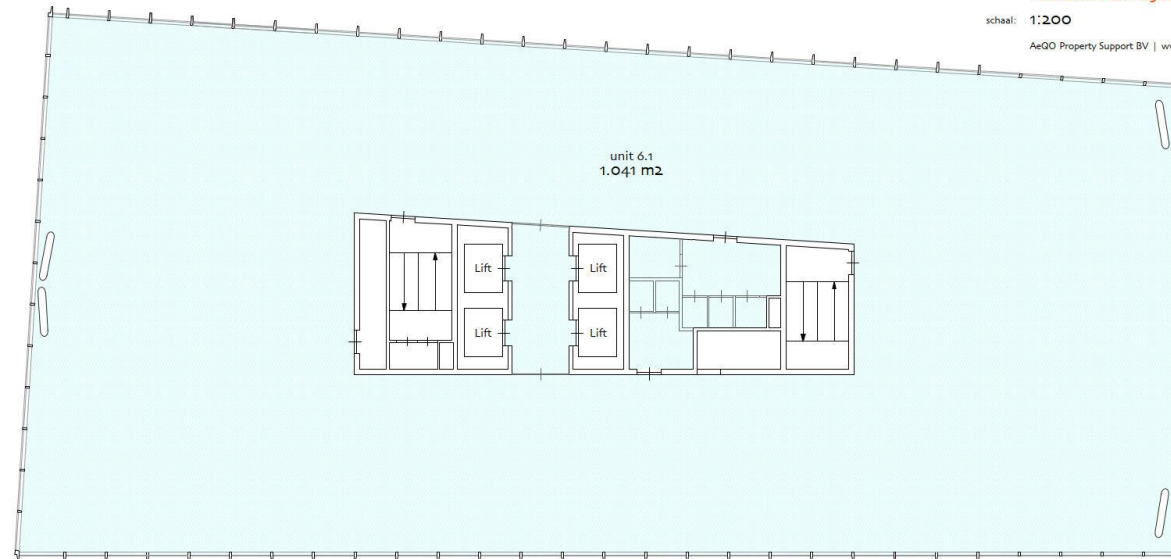
5e verdieping

Plattegrond 6^e verdieping

NB: de vermelde oppervlakte
is inclusief toerekening van
algemene ruimte

object: De Haagsche Zwaan
Schenkkade 46
plaats: Den Haag
datum: 2 juni 2015
betreft: VVO per unit
conform NEN 2580

schaal: 1:200
AeQO Property Support BV | www.aeqo.nl



6e verdieping

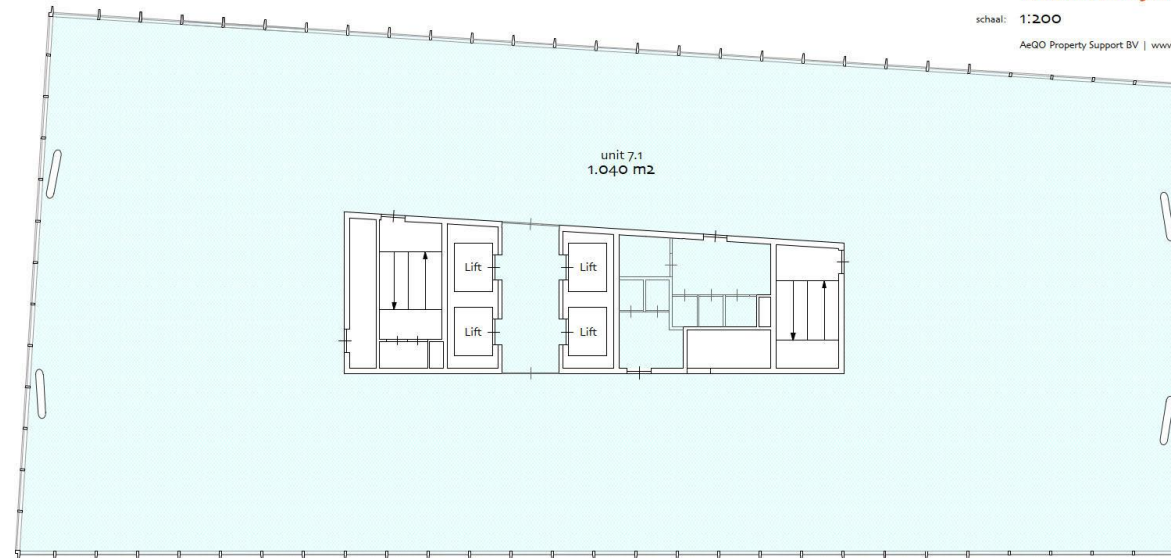
Plattegrond 7^e verdieping

NB: de vermelde oppervlakte
is inclusief toerekening van
algemene ruimte

object: De Haagsche Zwaan
Schenkkade 46
plaats: Den Haag
datum: 2 juni 2015
betreft: VVO per unit
conform NEN 2580

schaal: 1:200

AeQO Property Support BV | www.aeqo.nl



7e verdieping

Plattegrond 10^e verdieping

NB: de vermelde oppervlakte
is inclusief toerekening van
algemene ruimte

object: De Haagsche Zwaan
Schenkkade 46
plaats: Den Haag
datum: 2 juni 2015
betreft: VVO per unit
conform NEN 2580

schaal: 1:200
AeQO Property Support BV | www.aeqo.nl

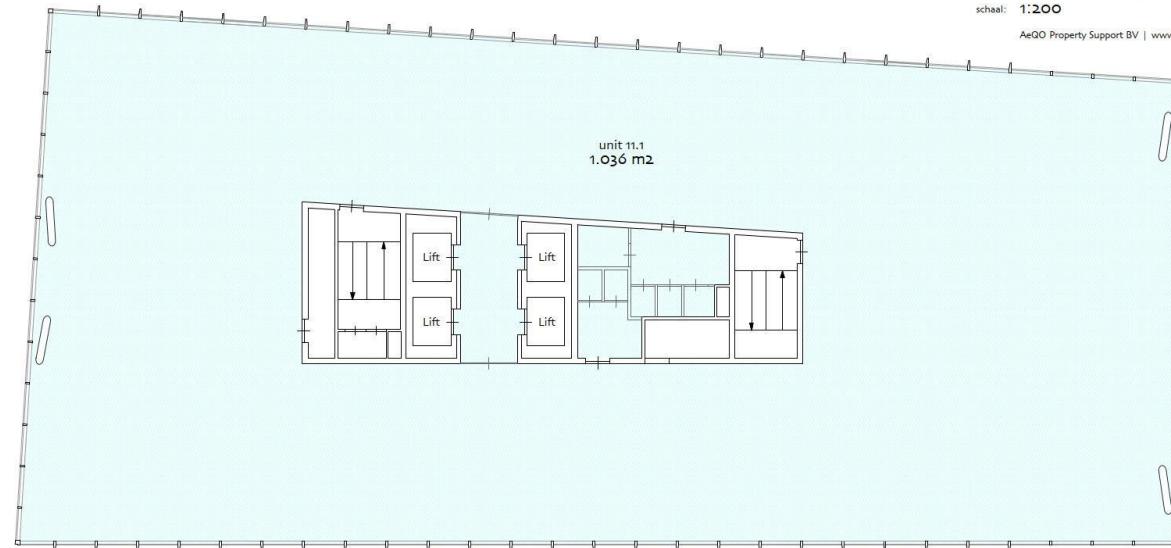


10e verdieping

Plattegrond 11^e verdieping

NB: de vermelde oppervlakte
is inclusief toerekening van
algemene ruimte

object: De Haagsche Zwaan
Schenkkade 46
plaats: Den Haag
datum: 2 juni 2015
betreft: VVO per unit
conform NEN 2580
schaal: 1:200
AeQO Property Support BV | www.aeqo.nl



11e verdieping

Plattegrond 12^e verdieping

NB: de vermelde oppervlakte
is inclusief toerekening van
algemene ruimte

object: De Haagsche Zwaan
Schenkkade 46

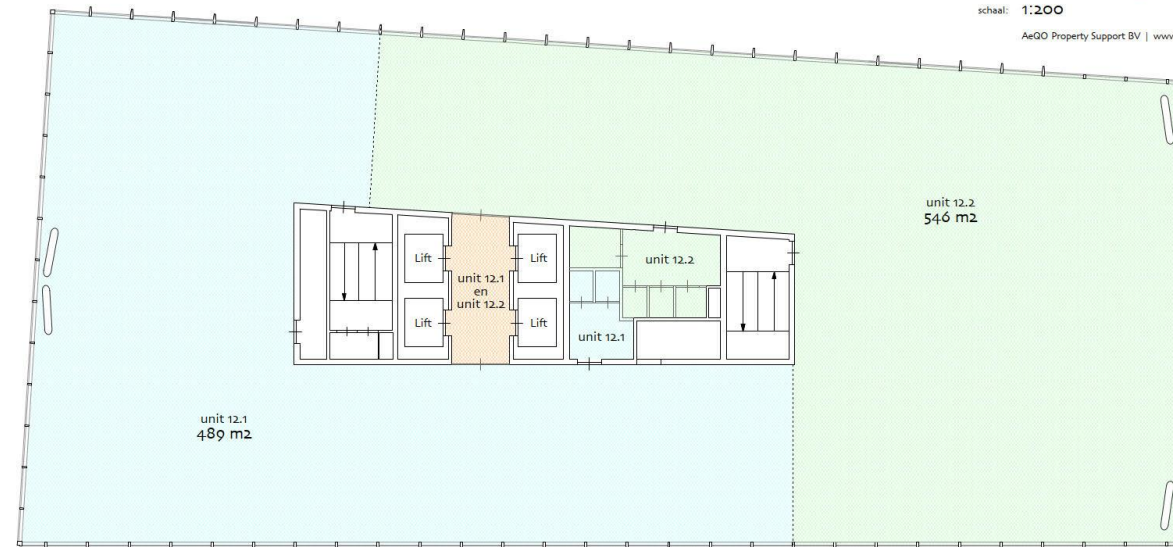
plaats: Den Haag

datum: 2 juni 2015

betreft: VVO per unit
conform NEN 2580

schaal: 1:200

AeQO Property Support BV | www.aeqo.nl



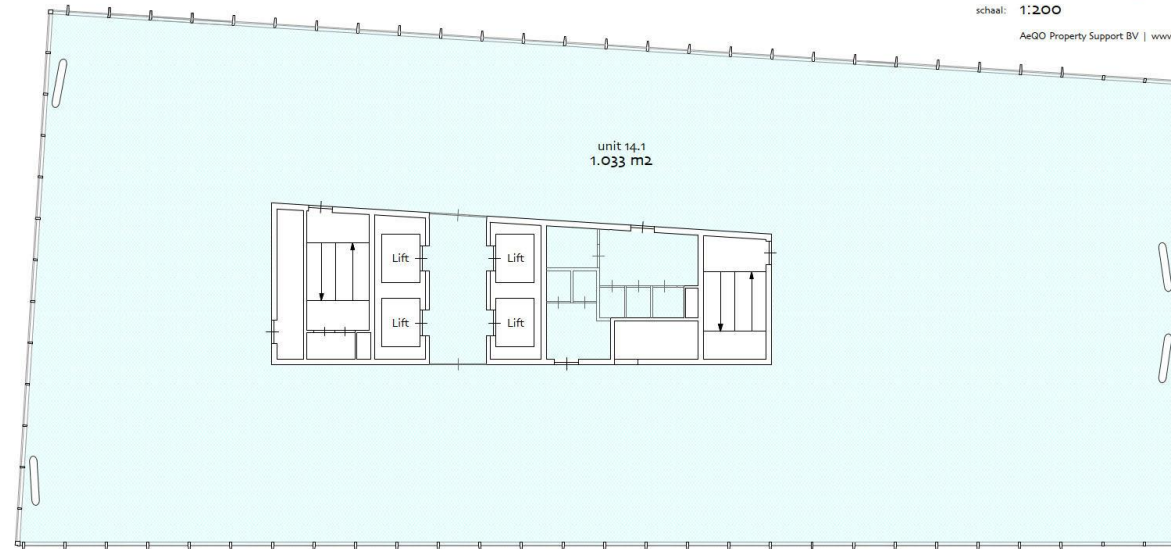
12e verdieping

Plattegrond 14^e verdieping

NB: de vermelde oppervlakte
is inclusief toerekening van
algemene ruimte

object: De Haagsche Zwaan
Schenkkade 46
plaats: Den Haag
datum: 2 juni 2015
betreft: VVO per unit
conform NEN 2580
schaal: 1:200

AeQO Property Support BV | www.aeqo.nl



14e verdieping

Contact



Verlengde Tolweg 2A
2517 JV Den Haag

info@ndrp.nl
070 - 375 75 75

Bovenstaande informatie is met zorg samengesteld en uit betrouwbare bron afkomstig. Ten aanzien van de juistheid ervan kunnen wij echter geen aansprakelijkheid aanvaarden. Deze informatie is uitsluitend bestemd voor geadresseerde. De projectinformatie is geheel vrijblijvend en geldt slechts als uitnodiging om in onderhandeling te treden.