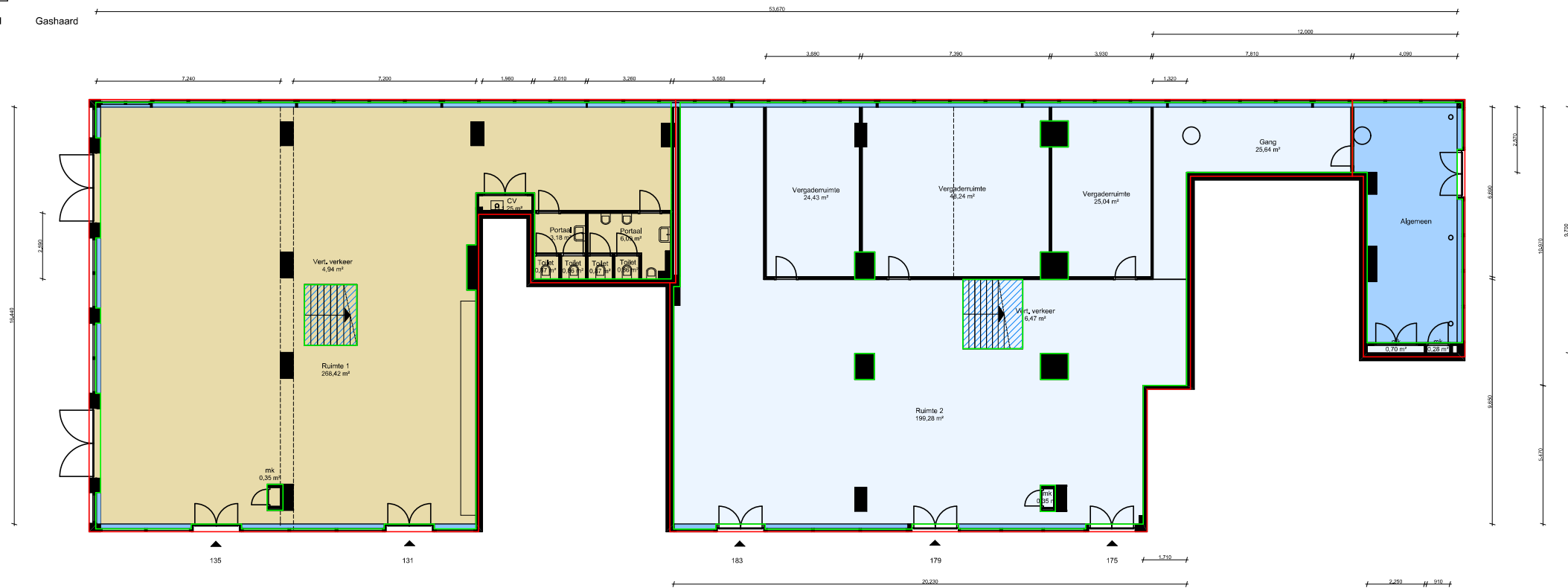


- Bruto vloeroppervlak (BVO)
- Netto vloeroppervlak (NVO)
Incl vermelding m²
- Verhuurbaar vloeroppervlak (VVO)
- Stahoogte <1,50 m
- Verticaal verkeer
- Glaslijncorrectie
- Gebouw gebonden buitenruimte
- k Kast
- p CV
- GH Gashaard



Optie 2 05-04-23: Aanpassingen op basis van aangeleverde gegevens. Geen controle op locatie

Geel | Begane grond | NVO = 288 m² | VVO = 290 m² | BVO = 312 m²

Licht blauw | Begane grond | NVO = 330 m² | VVO = 334 m² | BVO = 358 m²

Blauw | Begane grond | NVO = 37,4 m² | VVO = 36,8 m² | BVO = 41,9 m²

Fluitschiplaan 175 - 179 - 183 - 213 - 235 | Den Haag | Totale begane grond | NVO = 654 m² | VVO = 662 m² | BVO = 712 m² | 24-04-2019

Deze meting is conform NEN 2580. De NVO betreft de oppervlakte gemeten op vloerniveau, tussen de begrenzendende opgaande scheidingsconstructies van de afzonderlijke ruimten. Bij de VVO wordt waar gelijke gebruiksfuncties aan elkaar grenzen, gemeten tot het hart van de desbetreffende scheidingsconstructie. Bij raamopeningen wordt gemeten tot aan binnenzijde glas (glaslijncorrectie).

Ondanks een zorgvuldige verwerking van gegevens kunnen er geen rechten aan deze plattegrond worden ontleend. (Maatvoering in millimeters)