

TE HUUR
“HARTJE CENTRUM”
Doelenstraat 10 ‘Staalcomplex’
te Den Haag



- Circa 1.800 m² kantoorruimte beschikbaar +
- Deelverhuur mogelijk in verschillende units
- Vanaf € 140,- per m² per jaar
- Gelegen in het historische centrum nabij het Binnenhof

CONTACT

NDRP Real Estate
Verlengde Tolweg 2a
2517 JV DEN HAAG

info@ndrp.nl

070 - 375 75 75

Beschrijving van het object

Algemeen

Zeer representatieve kantoorruimte beschikbaar in een prachtig kantoorgebouw aan de Doelenstraat 10, gelegen in het historische centrum van Den Haag. Het kantoorgebouw wordt zowel van binnen als van buiten gekenmerkt door originele stijlelementen, wat bijdraagt aan de unieke uitstraling.

Deze kantoorruimte bevindt zich op een absolute toplocatie voor politieke en bestuurlijke activiteiten, in de directe nabijheid van het Plein, het Binnenhof, het Malieveld en het Centraal Station van Den Haag. De centrale ligging biedt een uitstekende bereikbaarheid en een dynamische omgeving.

In de directe omgeving vindt u tal van winkels, restaurants en lunchgelegenheden. Bovendien zijn er verschillende hotels met lunch- en vergaderfaciliteiten in de buurt, wat deze locatie ideaal maakt voor zakelijke bijeenkomsten en ontmoetingen.

Adres

Doelenstraat 10 (2511 CT) Den Haag.



Oppervlakte

Voor de verhuur is **circa 1.800 m² VVO** kantoorruimte beschikbaar, verdeeld als volgt:

Verdieping	Unit
Begane grond	Unit A
3 ^e verdieping	Unit B
4 ^e verdieping	Unit C

Onder verhuurbaar vloeroppervlak (VVO) wordt verstaan:

het bruto vloeroppervlak (gemeten van glaslijn tot glaslijn en aan de binnenzijden van de buitenmuren), exclusief stijpunten en technische ruimten, doch inclusief gangen, toiletten en dergelijke.

Parkeren

Voor verhuur zijn 23 parkeerplaatsen beschikbaar in de ondergelegen parkeergarage.

Huurprijs

Huurprijs

De huurprijs voor de kantoorruimte en voor de parkeerplaatsen is als volgt:

Kantoorruimte

Vanaf € 140,- per m² per jaar

Parkeerplaatsen

€ 2.250,- per plaats per jaar te vermeerderen met BTW.

Bovengenoemde bedragen dienen te worden vermeerderd met de verschuldigde BTW.

BTW status

Kantoorruimte wordt zonder BTW verhuurd

Parkeerplaatsen dienen te worden vermeerderd met BTW.

De servicekosten dienen te worden vermeerderd met BTW.

Servicekosten

De servicekosten bedragen € 60,- per m² per jaar, te vermeerderen met BTW.

Schoonmaak gehuurde ruimte

Het is huurder niet toegestaan gebruik te maken van externe schoonmaakdiensten/bedrijven. Hierover dienen nadere afspraken gemaakt te worden met het schoonmaakbedrijf van verhuurder.

Huurprijsaanpassing

Jaarlijks, op basis van de wijziging van het maand-prijsindexcijfer volgens de consumentenprijsindex (CPI) reeks CPI-alle huishoudens (2015=100), gepubliceerd door het Centraal Bureau voor de Statistiek (CBS).

Huurprijsbetaling

Termijnen in overleg



Huurgegevens

Huurtermijn

Bespreekbaar met een maximum van 2 (twee) jaar, zegge tot uiterlijk 31 december 2026.

Oplevering

Het gebouw wordt bij aanvang in huidige staat – leeg, schoon en ontruimd – opgeleverd

Het aanwezige meubilair kan op verzoek van huurder achterblijven en in nader overleg worden gebruikt.

Aanvaarding

Per direct.

Zekerheidsstelling

Bankgarantie of waarborgsom , ter grootte van 2 (twee) kalendermaanden huur, inclusief parkeer -en servicekosten (services en parkeren te vermeerderen met BTW).

Huurovereenkomst

Conform het model van de Rijksoverheid (MHO) en Algemene Huurvoorwaarden gebouwde onroerende zaken Rijksvastgoedbedrijf.

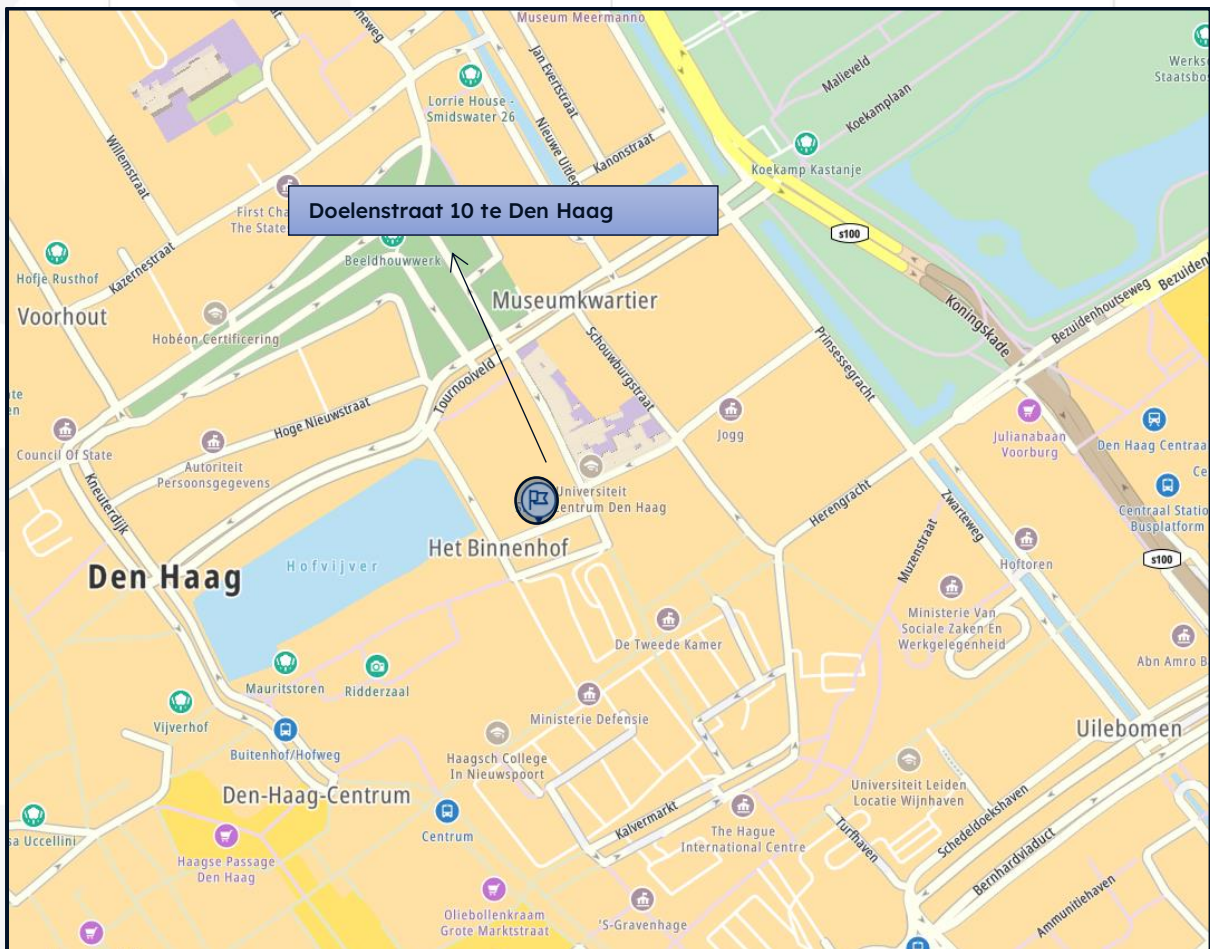
Locatie en bereikbaarheid

Locatie

De kantoorruimte is gelegen in het hart van het centrum van Den Haag. Nabij het historische binnenhof en op steenworp afstand van het gezellige plein vol met levendige horeca.

Aan het Lange Voorhout zijn diverse restaurants gevestigd zoals de Posthoorn en het befaamde hotel "Hotel Des Indes". Daarnaast zijn er in de nabije omgeving diverse culturele instellingen gevestigd, zoals Pulchri Studio, Diligentia en museum Escher in Het Paleis.

In de directe omgeving bevinden zich tal van organisaties, ambassades en Ministeries. Op loopafstand bevindt zich het kernwinkelgebied van Den Haag aan het Noordeinde en de gezellige Denneweg met een grote verscheidenheid aan winkels en horecagelegenheden.



Bereikbaarheid

De gunstige ligging komt duidelijk naar voren in de goede bereikbaarheid met eigen- en openbaar vervoer.

Auto

Er zijn vrijwel directe verbindingen met het rijkswegennet o.m. via het Korte Voorhout, de Koningskade, de Zuid-Hollandlaan en de Utrechtsebaan. (A4 - richting Amsterdam/Rotterdam, A12 - richting Utrecht en de Rijksweg A44 - richting Amsterdam).

Openbaar vervoer

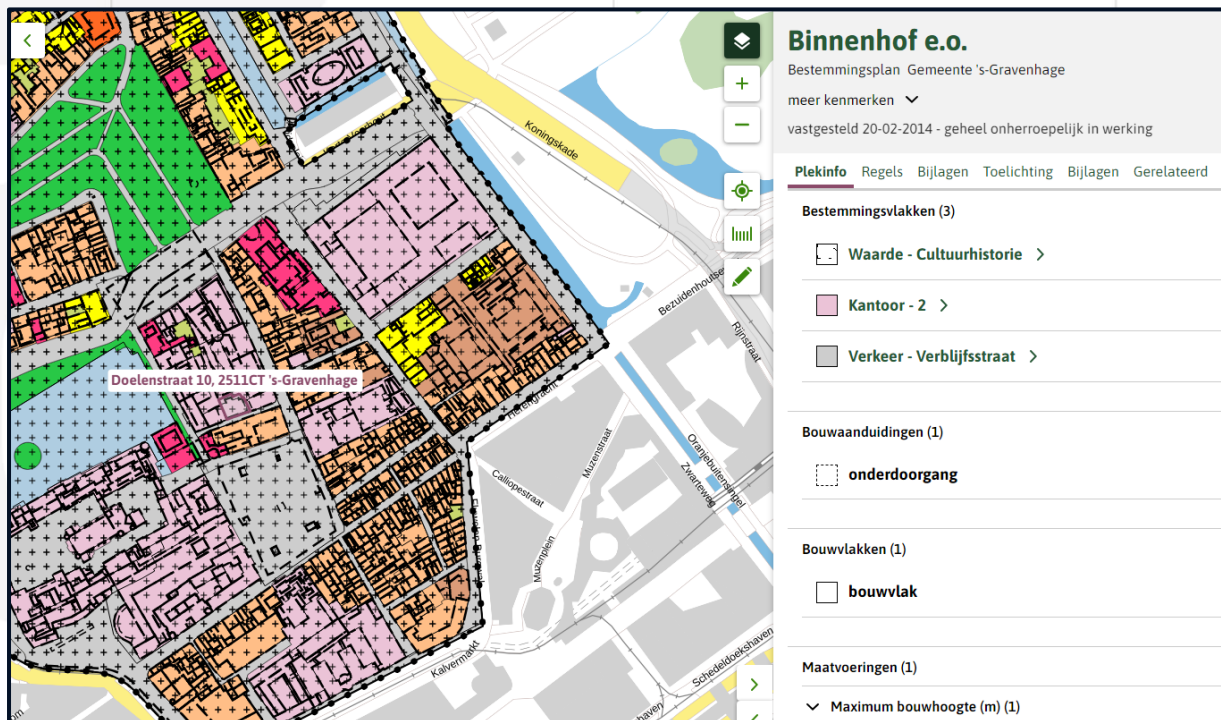
Met het openbaar vervoer is het object eveneens uitstekend te bereiken. Op loopafstand ligt het NS station Den Haag Centraal, met directe treinverbindingen naar Amsterdam, Schiphol, Utrecht en Rotterdam. Ook rijden er vanaf Den Haag Centraal diverse trams en bussen, waaronder de RandstadRail die de binnenstad van Den Haag met Zoetermeer en Rotterdam verbindt.



Bijzonderheden

Bestemming

De kantoorruimte valt binnen de bepalingen van het vigerende bestemmingsplan 'Binnenhof e.o.' en heeft de bestemming 'kantoor - 2'.



Energielabel

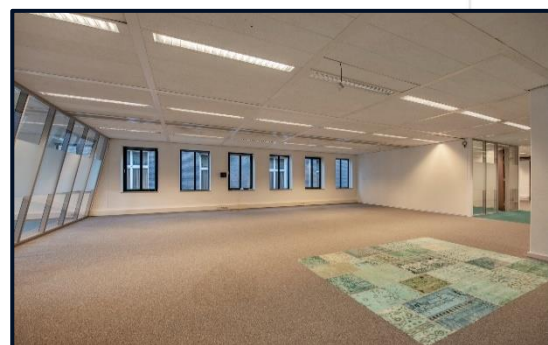
Het object beschikt over een energielabel A+.

Courtage

Mocht door bemiddeling van NDRP Real Estate een transactie tot stand komen, dan zult u ons hiervoor geen courtage verschuldigd zijn.

Bovenstaande informatie is met zorg samengesteld en uit betrouwbare bron afkomstig. Ten aanzien van de juistheid ervan kunnen wij echter geen aansprakelijkheid aanvaarden. Deze informatie is uitsluitend bestemd voor geadresseerde. De projectinformatie is geheel vrijblijvend en geldt slechts als uitnodiging om in onderhandeling te treden.

Foto's



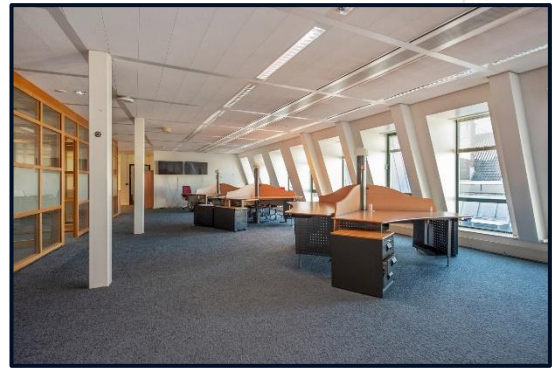
Foto's



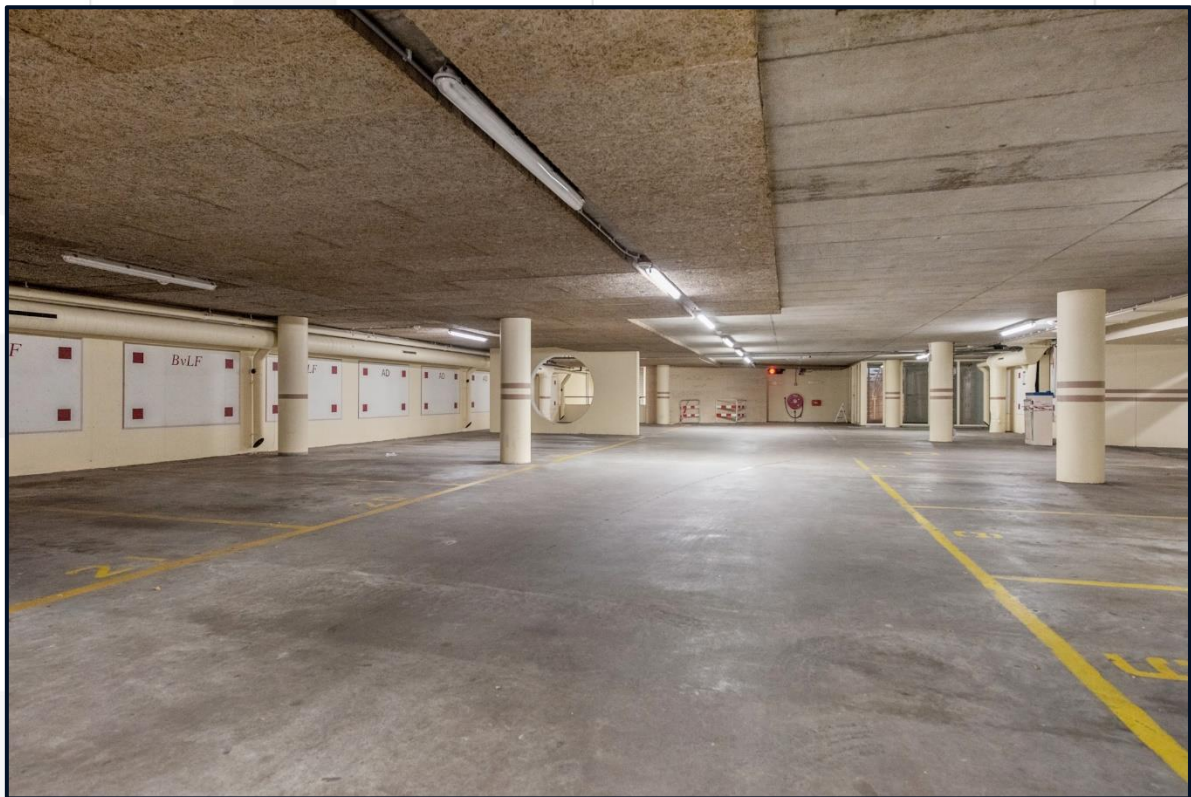
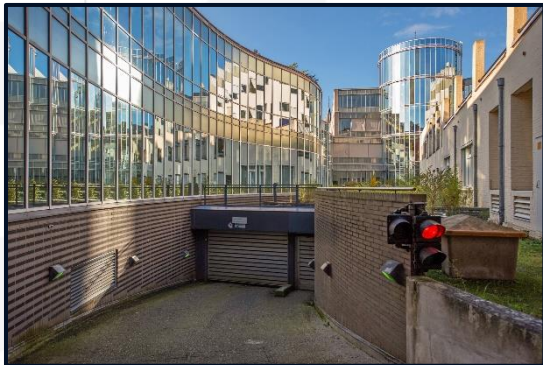
Foto's



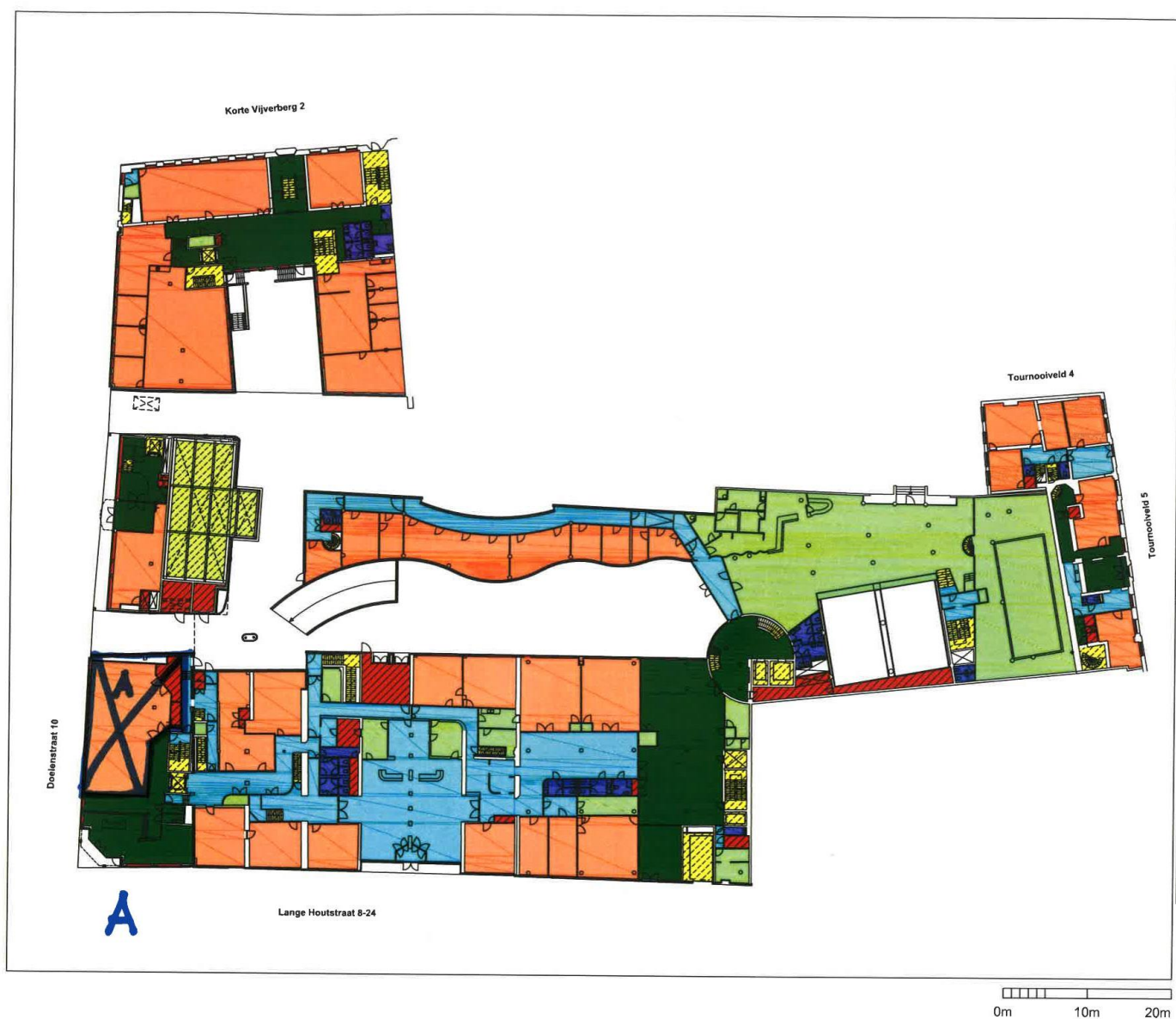
Foto's



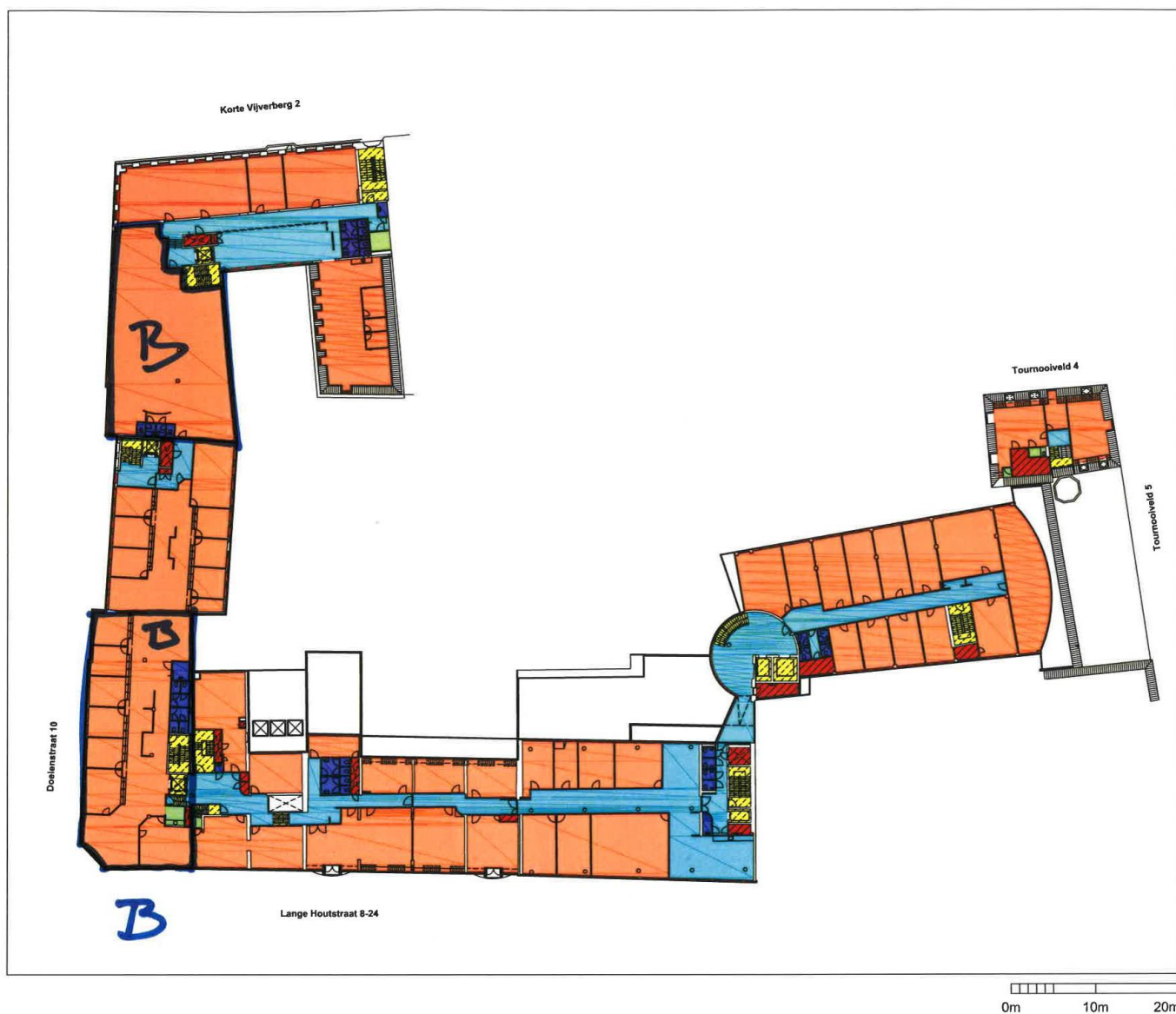
Foto's



Plattegrondtekening begane grond (unit A)



Plattegrond 3e verdieping (unit B)



Plattegrond 4e verdieping (unit C)

