

# TE HUUR

LANGE VOORHOUT 86  
IN DEN HAAG





Circa 230 m<sup>2</sup> VVO kantoorruimte beschikbaar



Huurprijs: € 300,- per m<sup>2</sup> VVO per jaar



De servicekosten bedragen € 40,00 per m<sup>2</sup> per jaar



Aanvaarding: in overleg



Gelegen in het historische centrum van Den Haag



Op 200 meter afstand is de parkeergarage “Museumkwartier” gelegen met meer dan voldoende parkeermogelijkheden.



Energielabel A



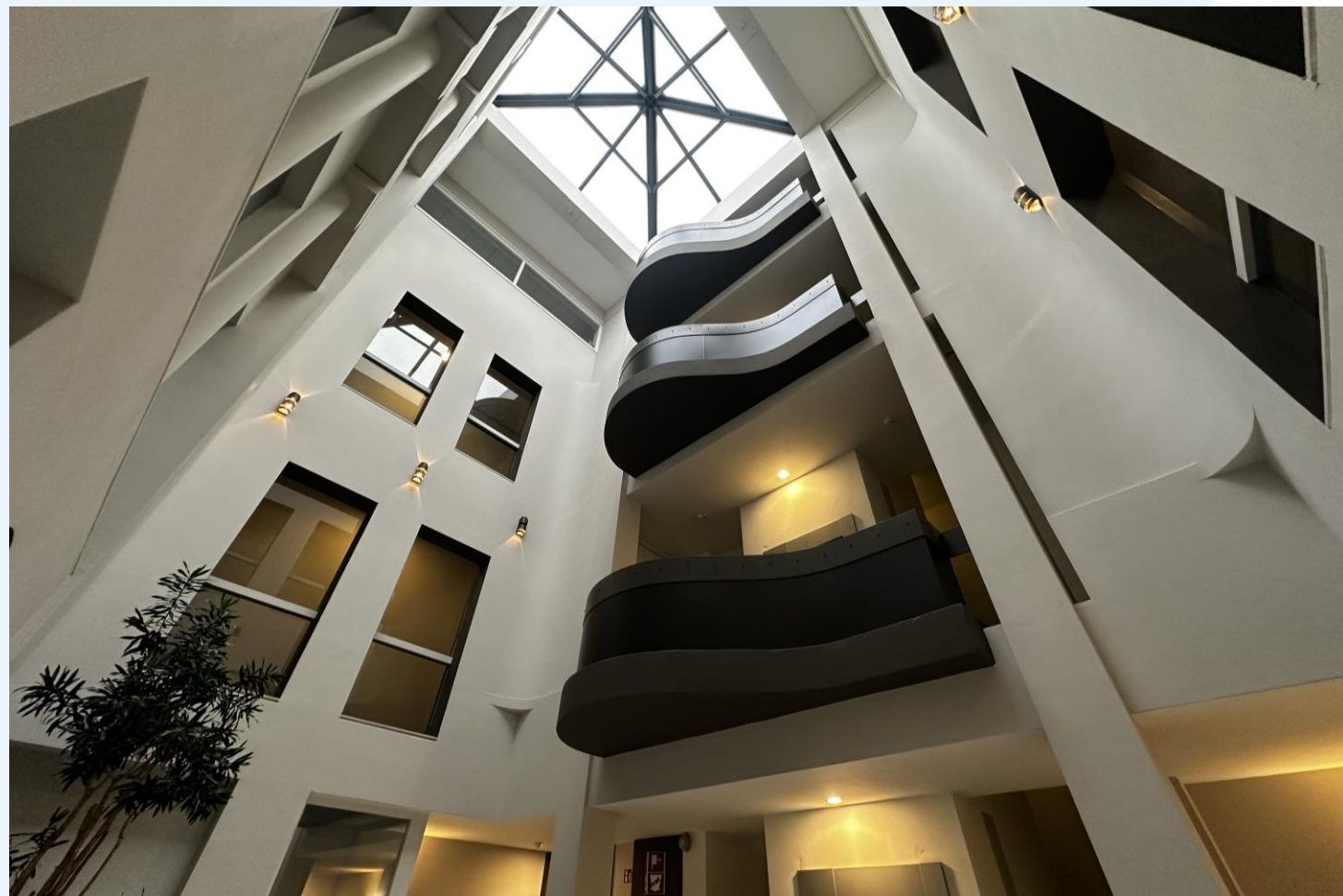
Huurtermijn: in overleg



## Beschikbaarheid

De totaal verhuurbare vloeroppervlakte van het gebouw bedraagt circa 1.987 m<sup>2</sup> VVO. Voor de verhuur is ca. 230 m<sup>2</sup> kantoorruimte beschikbaar en als volgt verdeeld:

VERDIEPING	METRAGE VVO	BESCHIKBAAR
Souterrain	Ca. 155 m <sup>2</sup>	Per Q4 2025
2e verdieping	Ca. 75 m <sup>2</sup>	Per 01-04-2025
<b>TOTAAL</b>	<b>CA. 230 M<sup>2</sup></b>	



## Algemeen

Klassiek kantoorgebouw met een prachtig uitzicht over enerzijds het Lange Voorhout en aan de achterzijde de tuinen van het object. Het betreft een pand met een rijke historie en een voorname uitstraling. De gezamenlijke entree geeft toegang tot alle verdiepingen en is voorzien van een lift.

Vele bekende nationale en internationale ondernemingen hebben aan het Lange Voorhout hun vestiging, zoals diverse ambassades, CAOP alsmede het befaamde hotel "Hotel Des Indes", de Pulchri Studio en het Escher museum in Het Paleis. Op loopafstand bevinden zich diverse lunchrooms, restaurants en winkels.

## Oplevering

Het gebouw wordt in huidige staat – leeg, schoon en ontruimd opgeleverd







## Locatie en bereikbaarheid

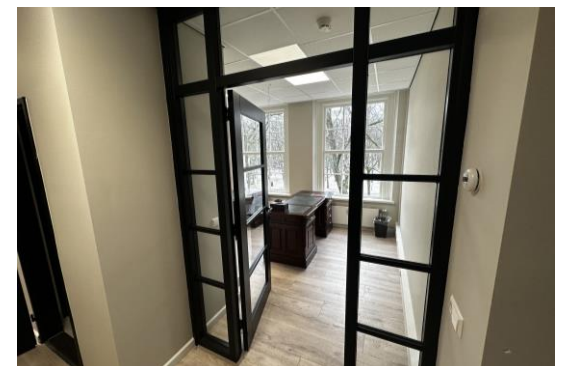
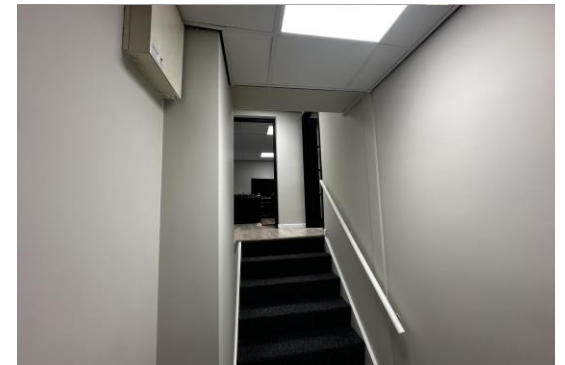
Het object is gelegen in het hart van het historische centrum van Den Haag, aan het Lange Voorhout. In de directe omgeving bevinden zich tal van organisaties, ambassades en Ministeries. Op loopafstand van de Denneweg met een grote verscheidenheid aan winkels en horecagelegenheden.

De gunstige ligging komt duidelijk naar voren in de goede bereikbaarheid met eigen- en openbaar vervoer. Er zijn vrijwel directe verbindingen met het rijkswegennet via het Korte Voorhout, de Koningskade, de Zuid-Hollandlaan en de Utrechtsebaan.

De openbaar vervoerverbindingen van en naar de twee belangrijkste NS-stations zijn uitstekend, middels de tramlijnen 1, 9, 16 en 17 en buslijnen 24, 5, 18 en 22. Halteplaatsen bevinden zich op loopafstand.





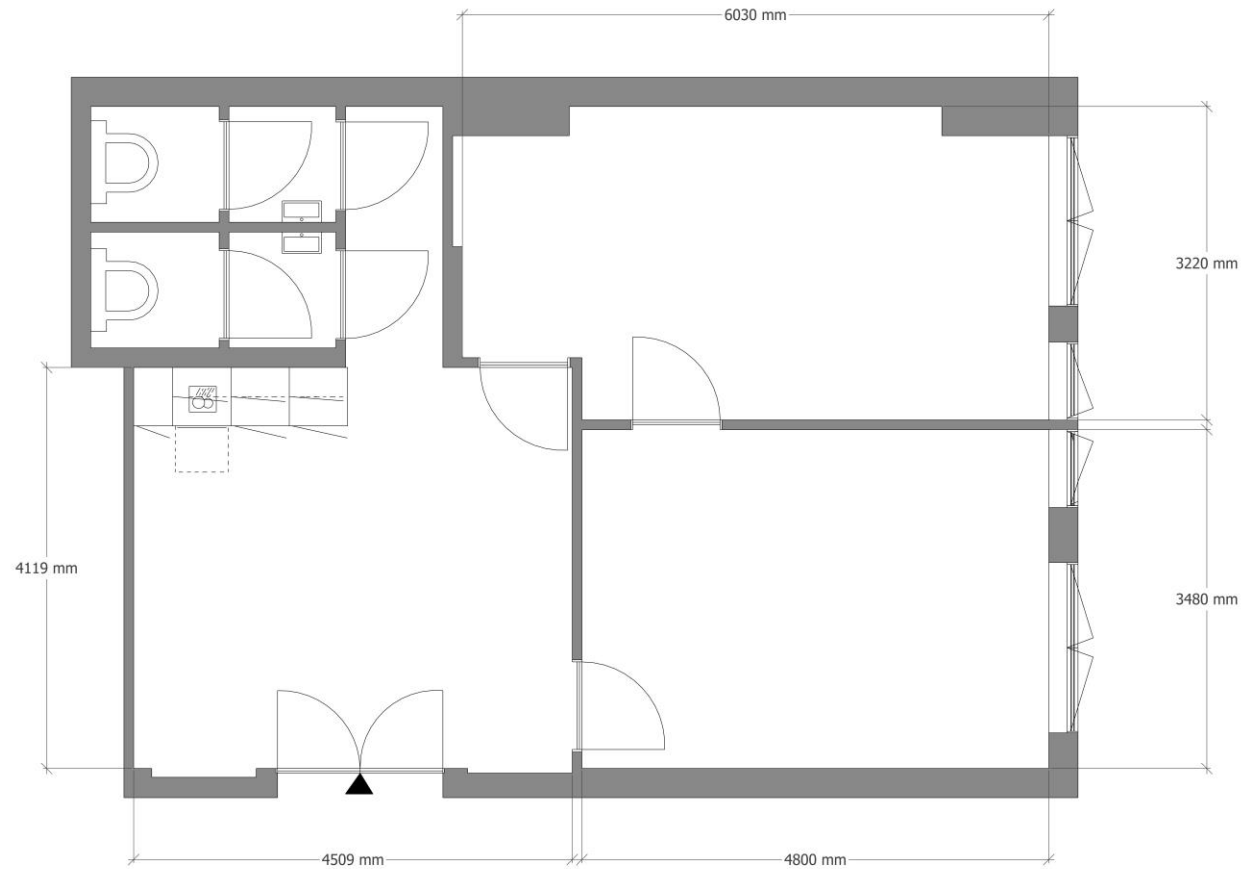








# Plattegrond 2<sup>de</sup> verdieping



# Contact



Verlengde Tolweg 2A  
2517 JV Den Haag

[info@ndrp.nl](mailto:info@ndrp.nl)  
070 - 375 75 75

Bovenstaande informatie is met zorg samengesteld en uit betrouwbare bron afkomstig. Ten aanzien van de juistheid ervan kunnen wij echter geen aansprakelijkheid aanvaarden. Deze informatie is uitsluitend bestemd voor geadresseerde. De projectinformatie is geheel vrijblijvend en geldt slechts als uitnodiging om in onderhandeling te treden.