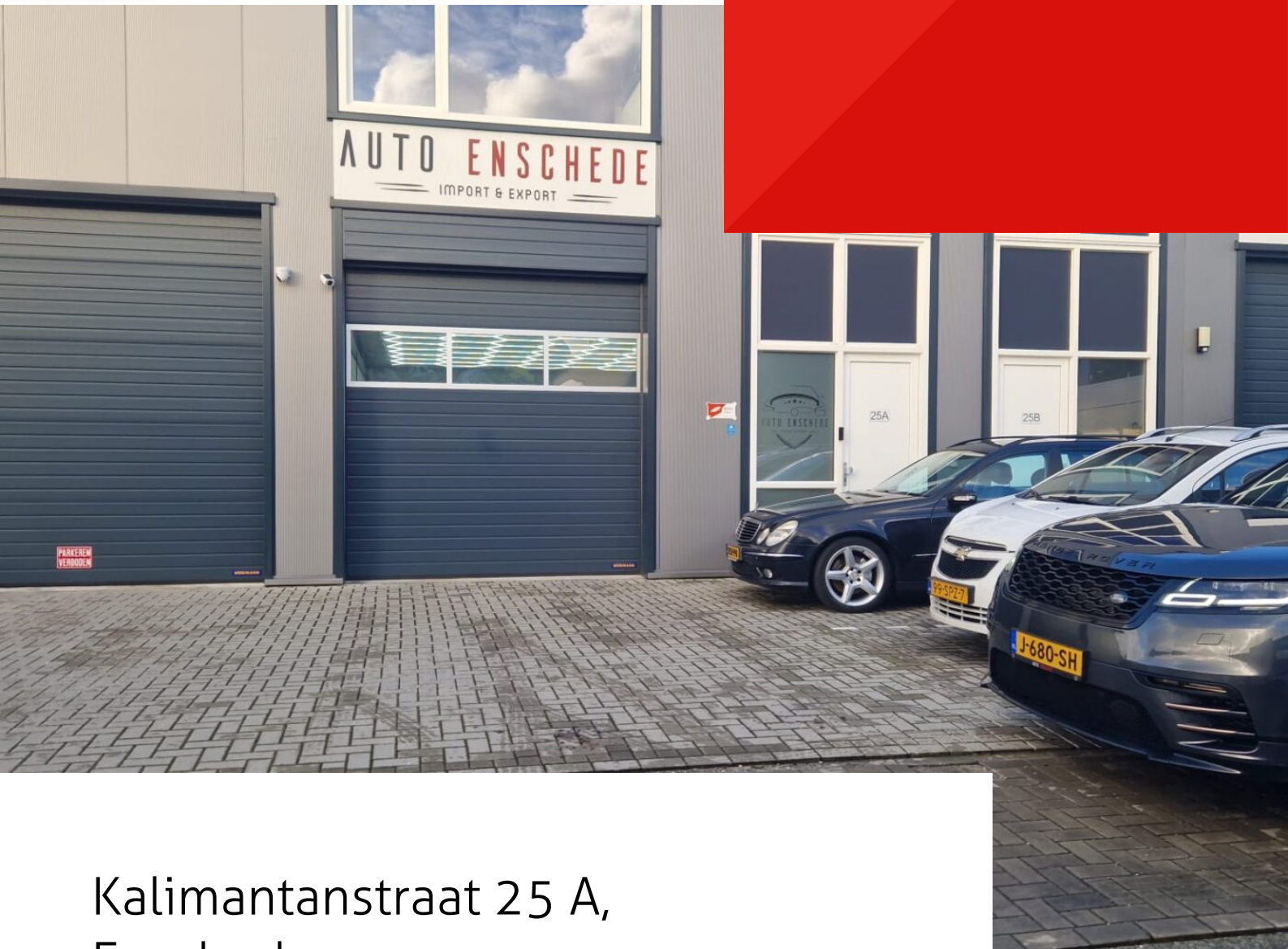


Euverman



Kalimantanstraat 25 A,
Enschede

Huurprijs: € 600,- per maand

Te huur

Enschede, Kalimantanstraat 25 A

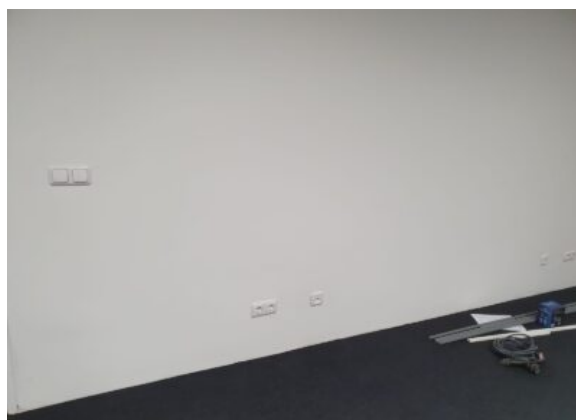
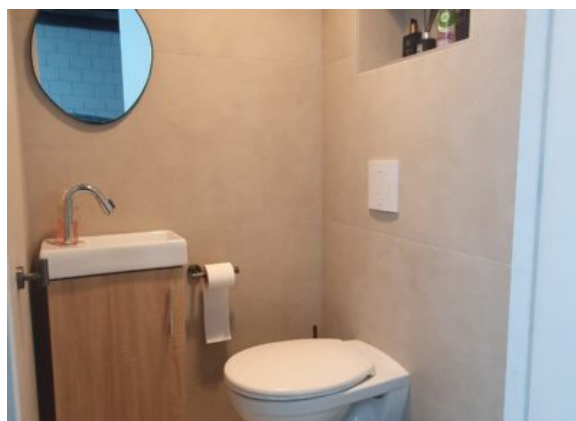
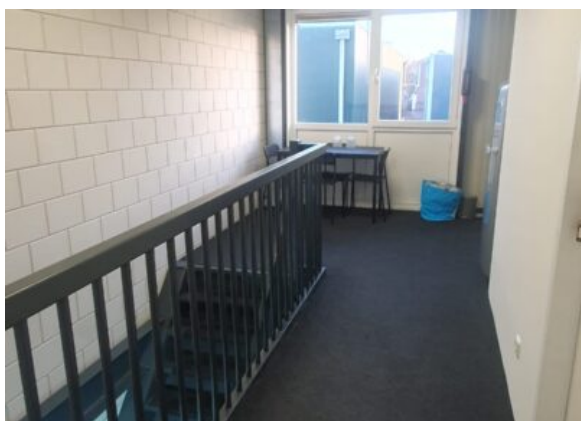


Kantoorruimte gelegen op de verdieping nabij het centrum van Enschede. Het kantoor heeft een oppervlakte van ca. 75 m² en er is een gedeelde pantry en toilet. Het kantoor is voorzien van systeemplafond met verlichting, vloerbedekking, stopcontacten en internetaansluitingen.

Alle verstrekte informatie moet worden beschouwd als een uitnodiging tot het doen van een bod. Aan deze informatie kunnen geen rechten worden ontleend.

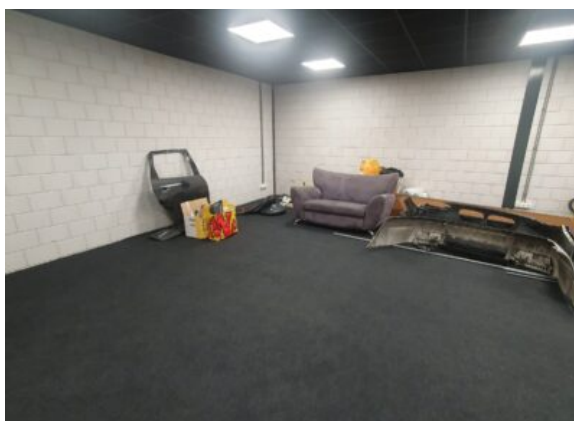
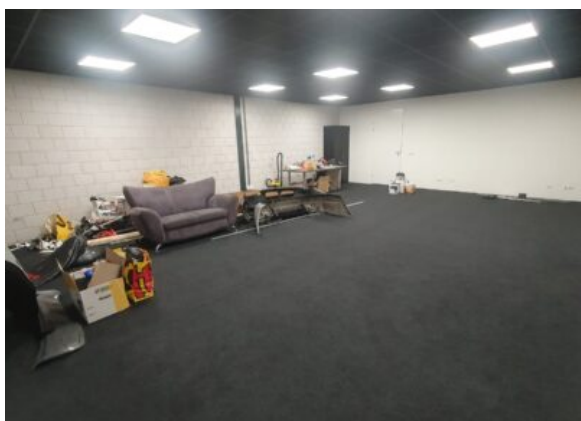
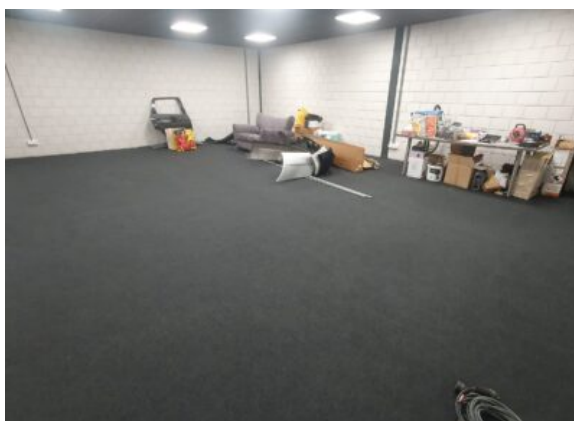
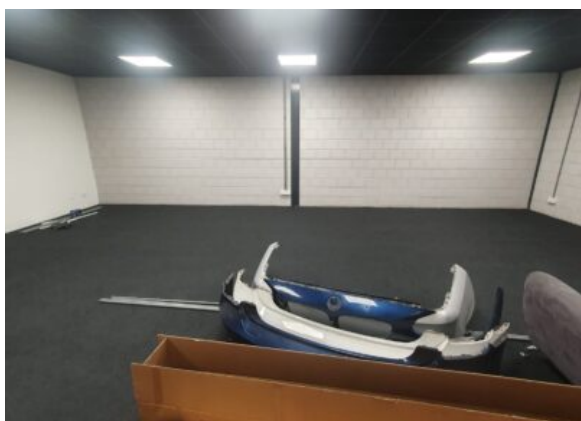
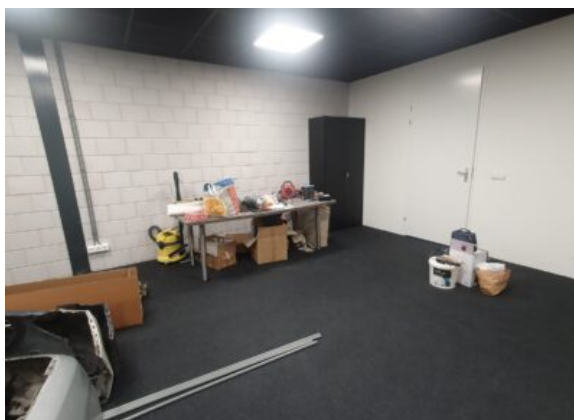
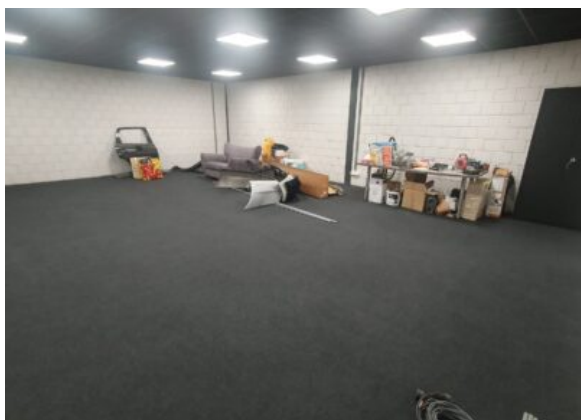
Foto's en beeldmateriaal

Enschede, Kalimantanstraat 25 A



Foto's en beeldmateriaal

Enschede, Kalimantanstraat 25 A



Algemene informatie

Enschede, Kalimantanstraat 25 A

Objectomschrijving:

Kantoorruimte gelegen op de verdieping nabij het centrum van Enschede. Het kantoor heeft een oppervlakte van ca. 75 m² en er is een gedeelde pantry en toilet. Het kantoor is voorzien van systeemplafond met verlichting, vloerbedekking, stopcontacten en internetaansluitingen.

Bestemming:

Volgens het vigerende bestemmingsplan bestemd voor "Bedrijf".

Bereikbaarheid:

Gelegen nabij de Kuipersdijk en centrum van Enschede.

Huurprijs:

€ 600,- excl. BTW per maand

Servicekosten:

€ 75,- excl. BTW per maand (voorschot energie)

Huurcondities:

Ingangsdatum: in overleg

Huurtermijn: in overleg

Huurverlenging: in overleg

Opzegtermijn: in overleg

Huurverlenging: in overleg

Huuraanpassing d.m.v. indexering per jaar op basis van de reeks consumentenprijsindexcijfers (alle huishoudens)

Bankgarantie/Waarborgsom is drie maanden huur + BTW



De adviseurs van team Euverman

Onze expertise blijft op niveau en actueel door permanente educatie en we zijn aangesloten bij NVM. Bemiddeling en exploitatie van bedrijfsmatig onroerend goed is een andere discipline dan woningmakelaardij. Daarom heeft Euverman zich gespecialiseerd op dit gebied, zodat wij u nog beter kunnen helpen. Winkels, kantoren en bedrijfspanden: behalve onroerende zaken zijn het 'kapitaalgoederen' of 'productiemiddelen' die moeten renderen. Kopen of huren, verkopen of verhuren. Het zijn vooral economische beslissingen, waarbij onderbouwingen nog rationeler plaatsvinden dan in de particuliere sfeer. Een zeer belangrijke beslissing.

Als gedreven, accurate bedrijfsmakelaars zetten wij onze hun deskundigheid in om ondernemers bij te staan in het beslissingsproces en spannen ons vervolgens in om die genomen beslissingen ook daadwerkelijk ten uitvoer te brengen.

Euverman is een gerenommeerd makelaarskantoor dat niet alleen lokaal en regionaal een in het oog lopende marktpositie bezit, maar ook met en voor landelijke partijen bemiddelt in bedrijfsmatig onroerend goed. Onafhankelijk bij taxaties, maar zeer partijdig en betrokken bij onderhandelingen.

Euverman

Bornsestraat 5
7556 BA Hengelo
(074) 250 32 22

 **Euverman**
 **Euverman**
 **Euverman_NL**

info@euverman.eu
www.euverman.eu