

**TE HUUR**

## Markt 9.1, Geertruidenberg



**Monumentaal kantoorpand (1e verdieping) (ca. 135 m<sup>2</sup>)  
met 4 kantoorruimtes en een ruime zolder**

**€ 2.100,- excl. BTW per maand**



# StaalMakelaars

## Situering

Het karakteristieke pand met historische elementen is gelegen in het centrum van Geertruidenberg aan de bruisende Markt. Er is ruime parkeermogelijkheid in de straat waar het pand is gesitueerd.



# StaalMakelaars

## Opleveringsniveau

Overloop:

- Met stucwerk afgewerkte wanden
- Met stucwerk afgewerkt plafond
- Tapijt als vloerafwerking
- Glas in lood
- Toegang tot de binnenplaats



# StaalMakelaars

## Opleveringsniveau

Kantoorruimtes:

- Met stucwerk afgewerkte wanden
- Met stucwerk afgewerkt plafond
- Laminaat als vloerafwerking
- Houten kozijnen met enkelglas
- Verwarming middels radiatoren
- Inbouwkast en in alle kantoorruimtes
- Kitchenette in 1 van de kantoorruimtes



# StaalMakelaars



# StaalMakelaars

## Opleveringsniveau

Toiletruimte:

- 2 Toiletten
- Met tegelwerk afgewerkte wanden
- Met stucwerk afgewerkt plafond en systeemplafond in de toiletten
- Tegelwerk als vloerafwerking
- Houten kozijnen met enkelglas
- Verwarming middels radiatoren
- Handwasbak
- Mechanische ventilatie



# StaalMakelaars

## Opleveringsniveau

Zolder:

- Deels met gipsplaat afgewerkte wanden en deels gestuct
- Balkenplafond afgewerkt met gipsplaten
- Tapijt als vloerafwerking
- Velux dakramen



# StaalMakelaars

## Opleveringsniveau algemeen

- Bedrijfspand:**
- Bouwjaar 1919
  - Historische elementen
  - Monumentaal pand
  - Het pand verkeert in goed onderhouden staat

- Algemeen:**
- Voldoende parkeergelegenheid in de directe omgeving
  - Flexibel inzetbare zolder
  - Uitzicht op de Markt en uitzicht op de tuin





# StaalMakelaars

## Plattegrond 1e verdieping

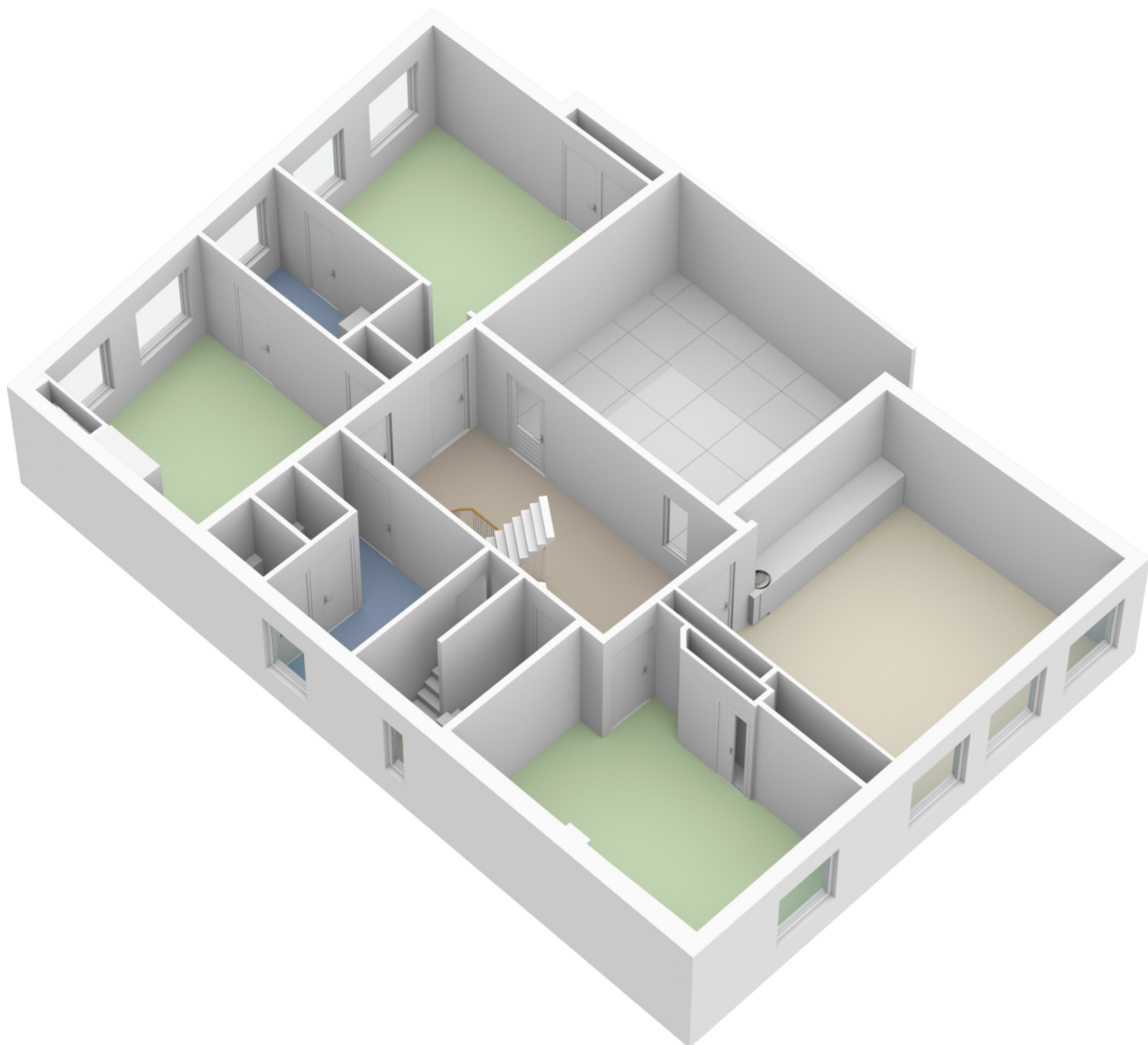


Aan de plattegronden kunnen geen rechten worden ontleend  
© Zibber [www.zibber.nl](http://www.zibber.nl)

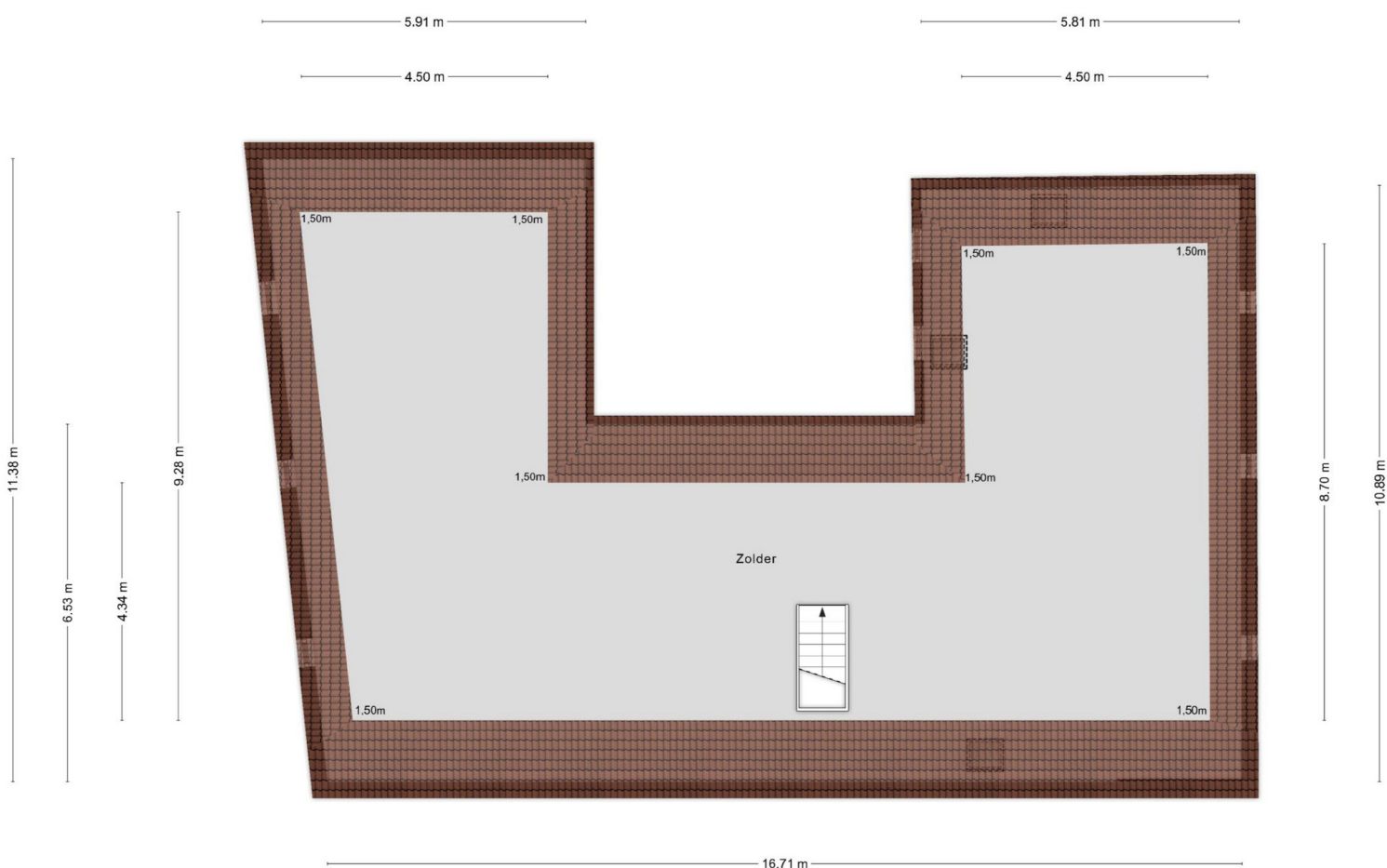


# StaalMakelaars

3D impressie 1e verdieping



## Plattegrond zolder

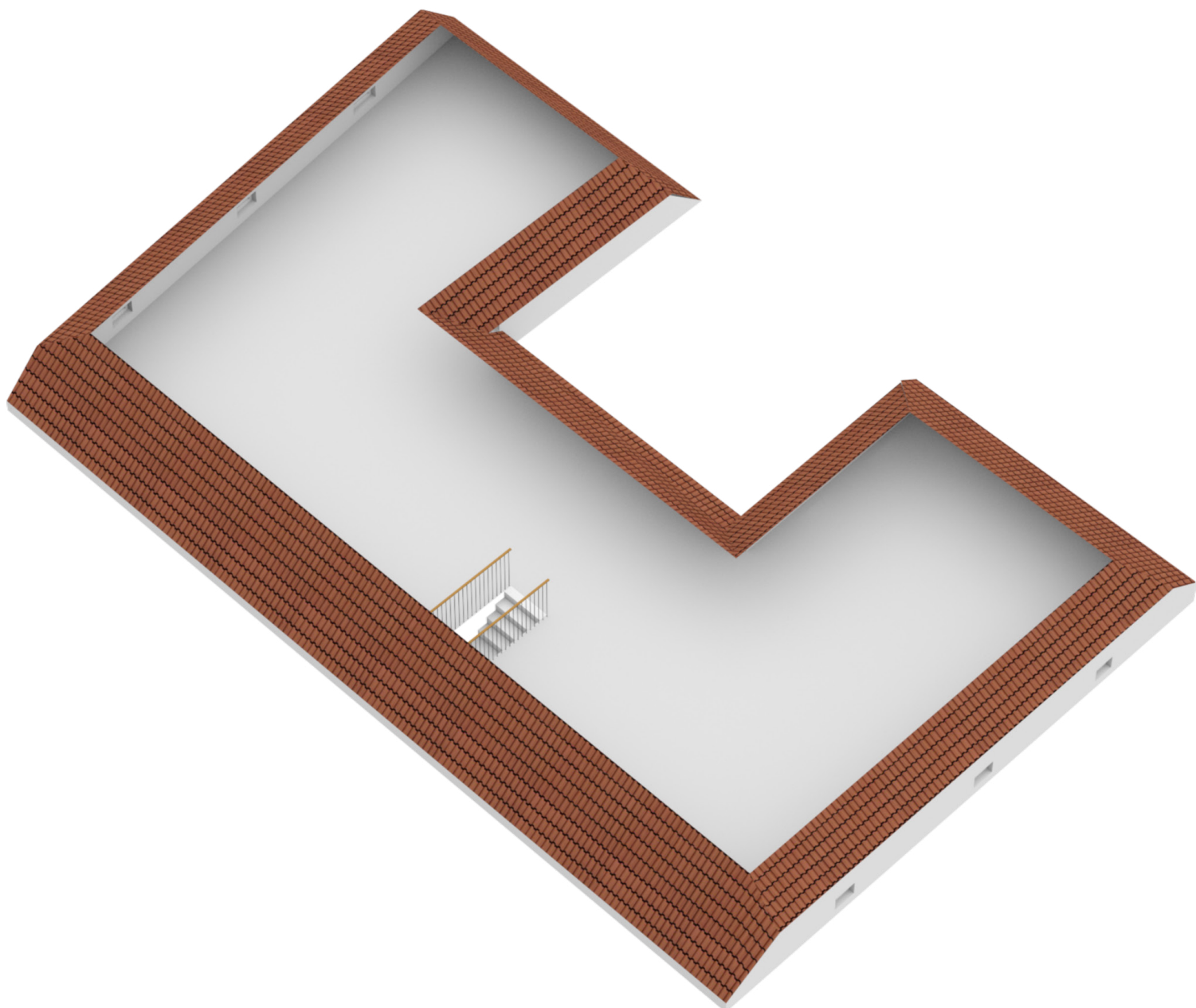


Aan de plattegronden kunnen geen rechten worden ontleend.  
© Zibber [www.zibber.nl](http://www.zibber.nl)



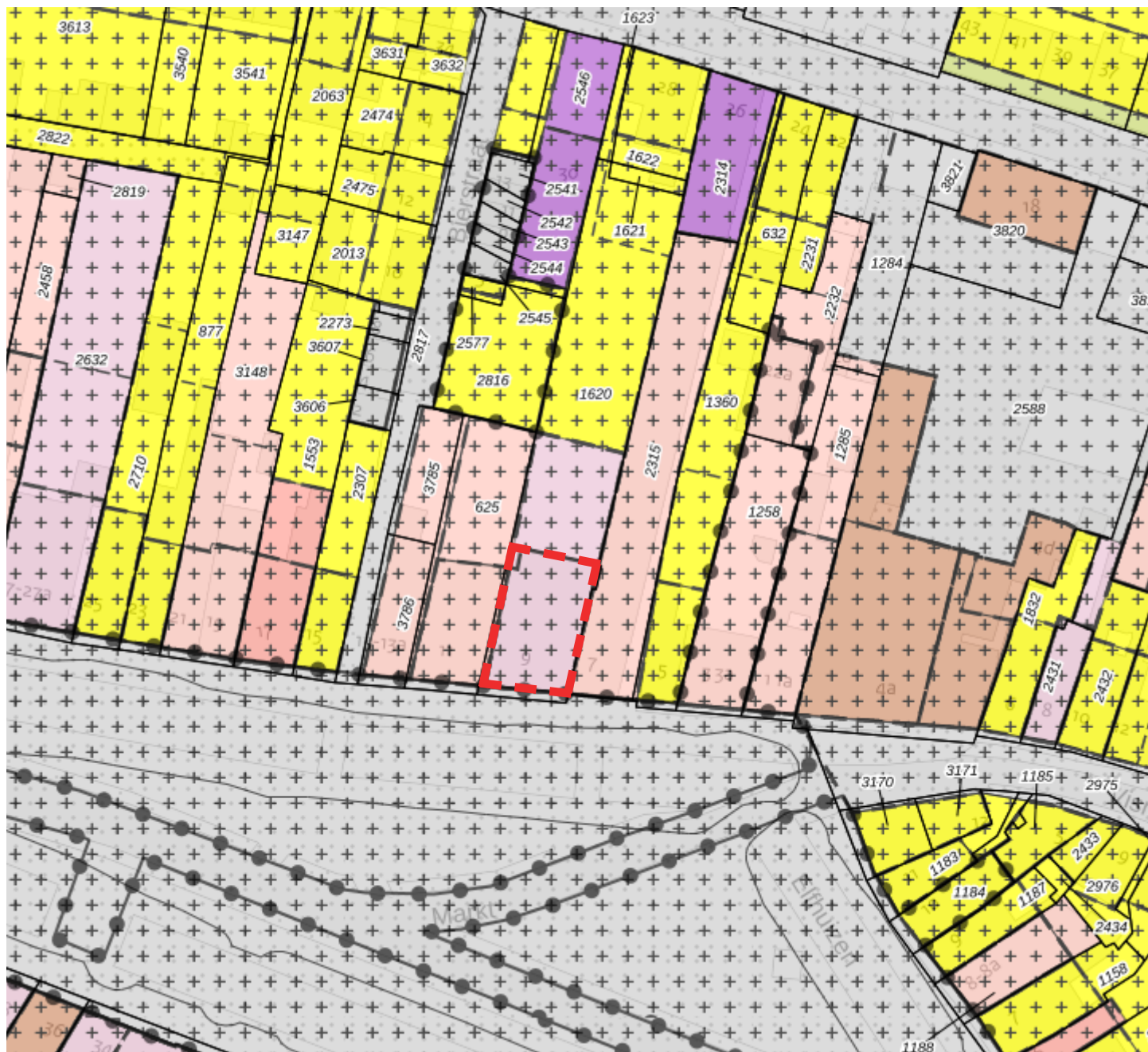
# StaalMakelaars

3D impressie zolder

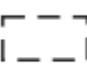


# StaalMakelaars

## Bestemmingsplan



 Enkelbestemming  
Kantoor

 Functieaanduiding  
maatschappelijk

Het object valt binnen het bestemmingsplan "Kom Geertruidenberg 2012" met de bestemming "kantoor en maatschappelijk".



# StaalMakelaars

## Kadastrale kaart



Geertruidenberg

B

1620

801 m2



# StaalMakelaars

**Te huur: € 2.100,- excl. BTW per maand**

## **Servicekosten**

De servicekosten bedragen € 450,- excl. BTW per maand. Dit is inclusief het verrekenbare voorschotbedrag voor de kosten van gas, water, elektra, ketel onderhoud en glasbewassing. Riool- en reinigingsrechten zijn niet bij de huurprijs inbegrepen.

## **Zekerheidsstelling**

- Een waarborgsom zal gesteld worden ter grootte van 3 maanden huurverplichting inclusief 21% BTW en servicekosten; **of**;
- Bankgarantie ter hoogte van drie maanden huur inclusief BTW en servicekosten.

## **Bijzonderheden**

- Verhuurder behoudt zich het recht bepaalde branches om moverende redenen te weigeren;
- Bij opzegging van de huur dient bij oplevering alles in oorspronkelijke staat te worden opgeleverd of in nader overleg.

**Oplevering:            In overleg**

Deze informatieverstrekking geschiedt geheel vrijblijvend en onder voorbehoud van tussentijdse verhuur c.q. wijzigingen.

Voor nadere informatie en/ of een afspraak voor een bezichtiging kunt u te allen tijde contact opnemen.

**StaalMakelaars**  
**www.staalmakelaars.nl**  
**0162 - 57 04 71**  
**Brieltjenspolder 40**  
**4921 PJ Made**

