

Te koop



Elisabethplaats 30

Gemert



vestiging Eindhoven T: 040-2415959 // vestiging Helmond T: 0492-549400 // info@vanuffelen.nl // www.vanuffelen.nl

Kenmerken

BOUWJAAR
1905

VERHUURBAAR
VLOEROPPERVLAKTE
262 m²

PERCEELOPPERVLAKTE
160 m²

BRUTO VLOEROPPERVLAKTE
298 m²



Omschrijving

Stap binnen in een stukje geschiedenis, waar verleden en moderne luxe naadloos samenkomen.

Gelegen in het hart van Gemert, biedt dit monumentale pand een unieke kans voor diegene die op zoek is naar een combinatie van zakelijk raffinement en weelderig wonen!

De rijke geschiedenis en de bijzondere architectuur, waar de huidige eigenaar u graag alles over vertelt, maken dit unieke vastgoed tot een aantrekkelijke verwerving.

Op de begane grond:

Op de kop van het gebouw bevindt zich de ingang. Direct achter de voordeur bereikt u de vestibule. Een mooie benaming voor een praktische tochtvrije binnenkomst.

Vanuit de vestibule heeft u toegang tot een kantoorruimte. In deze kantoorruimte bevinden zich de meterkast en een vaste kast. Naast een kantoorfunctie kan deze ruimte ook perfect dienst doen als wacht- of spreekkamer.

In het verlengde van de vestibule bereikt u de centrale hal/gang. Als u goed naar de plattegrond kijkt dan ziet u dat de verkeersruimten op de begane grond zijn vormgegeven als een Latijns kruis.

Een leuk architectonisch detail maar vooral ook praktisch. Aan de hal/gang bevinden zich vier kantoren; waarvan drie zeer royaal en een met een loopdeur naar buiten.

Enkele van de kantoren zijn bewust van elkaar gescheiden door middel van een lichte scheidingswand om de originele natuurstenen plavuizenvloer in tact te laten.

Hierdoor is het eenvoudig om nog grotere kantoor- dan wel commerciële ruimten te creëren.

De kantoren zijn tot in finesse afgewerkt met de originele natuurstenen plavuizenvloer, gladde wanden en hoge akoestische spanplafonds. Verlichting geschiedt door middel van hoogwaardige directe en indirecte LED armaturen.

Voorts bevinden zich aan de hal/gang een modern separaat dames- en herentoilet en een keuken voorzien van een modern keukenblok met een separaat fontein.

Tot slot beschikt de begane grond nog over een tweetal praktische berg ruimten en een achterdeur.

Eerste etage:

Toegankelijk door middel van een vaste trapopgang vanuit de hal/gang op de begane grond.

Boven aangekomen bereikt u een open portaal. Het open portaal maakt onderdeel uit van de hoofdzakelijk open structuur van deze etage.

De open structuur reikt tot aan de nok van het gebouw, waar oude spanten met een indrukwekkend takelrad bewust niet aan het zicht zijn onttrokken.

Thans bevindt zich op deze etage een zeer royale presentatieruimte / kantine met aansluitend een luxe keuken, voorzien van een spoelbak, koelkast, vaatwasser, combi-oven, Bora kookplaat met afzuiging, Quooker, wijnkoelkast en een composiet werkblad.

Direct aan de de presentatieruimte / kantine bevinden zich een drietal berg ruimten welke thans dienst doen opslagruimte en als standplaats voor de Cv-installatie.

Tevens beschikt de presentatieruimte / kantine over een loopdeur naar buiten met toegang tot een bordes met vluchttrap.

Omschrijving

Tot slot bevindt zich op de eerste etage een zeer royale kantoorruimte.

De gehele eerste etage is op een dermate wijze ingericht en voorbereid dat door middel van enkele eenvoudige ingrepen twee of drie slaapkamers, een badkamer en een loggia (in pandig dakterras) zijn te realiseren.

Ligging:

Goed bereikbaar gelegen in het hart van Gemert op een markante zichtlocatie met volop parkeergelegenheid rondom.

Bestemming:

De bestemming Centrum - A betreft een zeer ruime bestemming die onderhavige locatie zeer breed inzetbaar maakt.

Kenmerken:

- * Bouwjaar: 1905-1906;
- * Gemeentelijk monument;
- * Zeer hoogwaardig afgewerkt;
- * Vakkundig gerestaureerd met behoud van authentieke elementen;
- * Door brede bestemming multifunctioneel inzetbaar;
- * Ook fysiek gezien multifunctioneel inzetbaar;
- * Verhuurbaar vloeroppervlakte: 262 m²
- * Bruto vloeroppervlakte: 298 m²
- * Perceeloppervlakte: 160 m²;
- * Levering: In overleg; bij voorkeur Q1 2025;
- * BTW van toepassing: Ja.

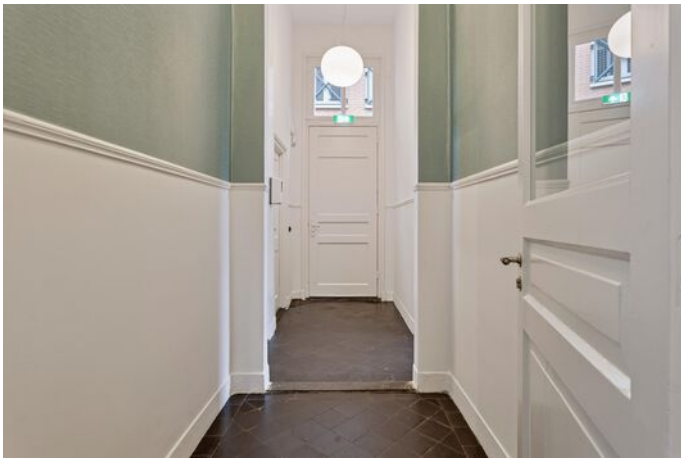
Vermelde informatie in deze brochure is ons inziens uit betrouwbare bron verkregen en met de grootste zorgvuldigheid opgesteld. Van Uffelen Bedrijfsmakelaars aanvaardt echter geen enkele aansprakelijkheid omtrent de juistheid van deze gegevens die vrijblijvend worden verstrekt aan mogelijk meerdere partijen tegelijkertijd. Dit is geen aanbod in de zin van het Burgerlijk Wetboek, doch uitsluitend een uitnodiging tot de start van een onderhandeling. Wij behouden ons te allen tijde het recht voor dat onze opdrachtgever hieraan zijn goedkeuring dient te verlenen.







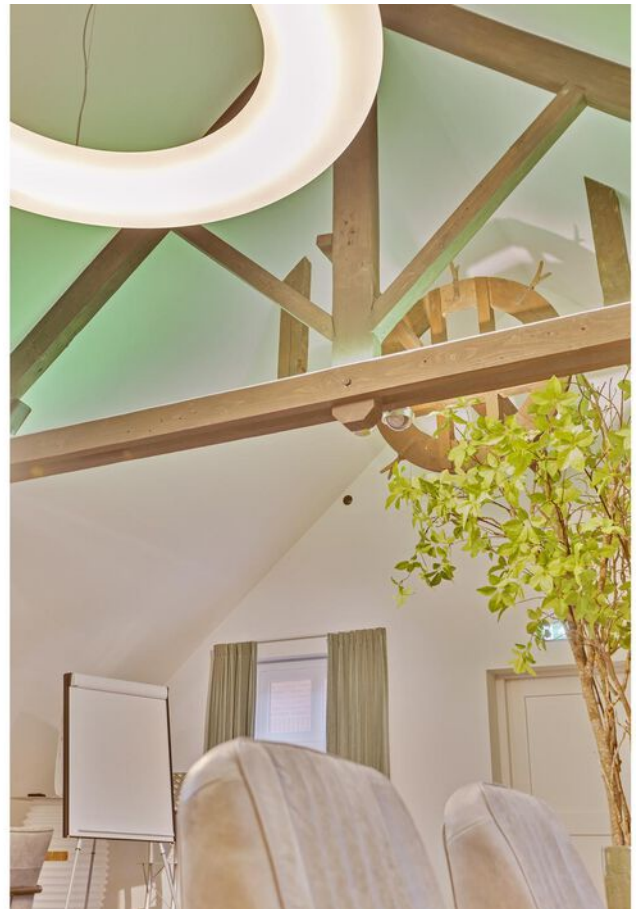














Plattegrond



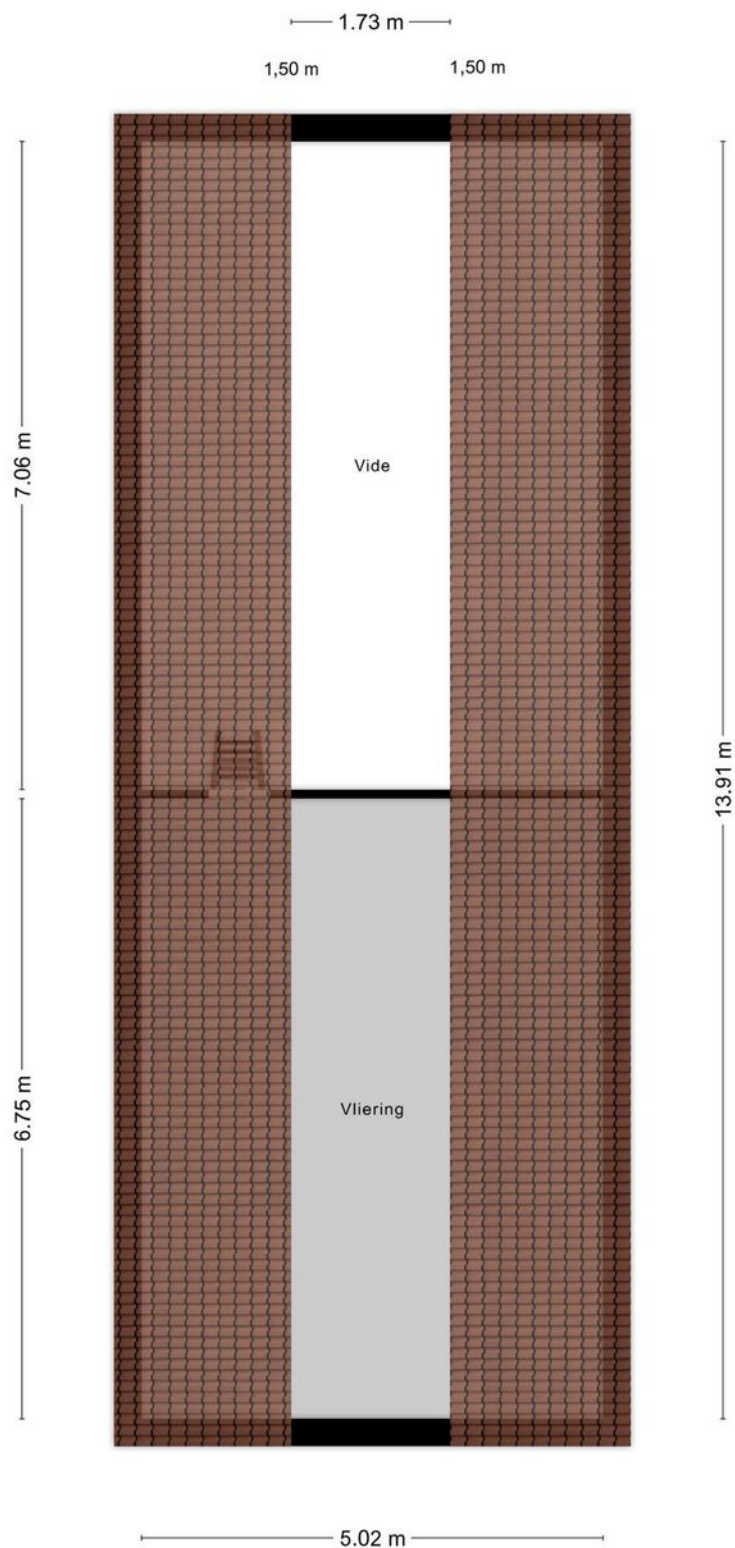
Aan de plattegronden kunnen geen rechten worden ontleend
© Zibber www.zibber.nl

Plattegrond



Aan de plattegronden kunnen geen rechten worden ontleend
© Zibber www.zibber.nl

Plattegrond



Aan de plattegronden kunnen geen rechten worden ontleend
© Zibber www.zibber.nl

ONS TEAM

Wij zijn een echt familiebedrijf, al meer dan 45 jaar. We hebben een hecht team en een prettige werksfeer. Doordat we de taken onderling goed verdelen, krijgt u altijd de beste begeleiding. Graag gaan we ook voor u aan de slag!



FRANK VAN UFFELEN
Makelaar / Taxateur o.z.



GERBEN VAN DER LEE
Makelaar / Taxateur o.z.



LILIANE FRANKEN - DE BRUIN
Makelaar o.z.



DENNIS VAN BUGGENUM
Makelaar / Taxateur o.z.



ROEL MANDERS
Makelaar / Taxateur o.z.



ROBERT VAN LEEUWEN
Hypotheekadviseur



HELLEN VAN DE WEIJDEVEN
Secretaresse



MASCHA DE BOUTER
Secretaresse



MARLIE VAN GILS
Secretaresse



DIANNE VAN CASTEREN
Administratief medewerker



COCO
Snuffelstagiër



Bekijk dit object online!

www.vanuffelen.nl



Elisabethplaats 30, Gemert



**Scan deze code
en bekijk dit object
direct op je mobiel!**



Interesse

in dit mooie object?

