



## KANTOORRUIMTE

TIELWEG 30 GOUDA



TE HUUR € 225,- per maand  
Vanaf ca. 12 m<sup>2</sup>

# Kenmerken

---

## Huurprijs

€ 225,- p.m.

## Oppervlakte

Vanaf circa 12 m<sup>2</sup>

## Bouwjaar

2000

## Parkeerfaciliteiten

Dit object heeft een gunstige parkeernorm van 1:44.

De parkeerplaatsen zijn beschikbaar op het parkeerterrein of in de parkeergarage onder het gebouw.

De kosten voor een parkeerplek zijn € 750,- per jaar, te vermeerderen met de wettelijk verschuldigde omzetbelasting.

## Energie label

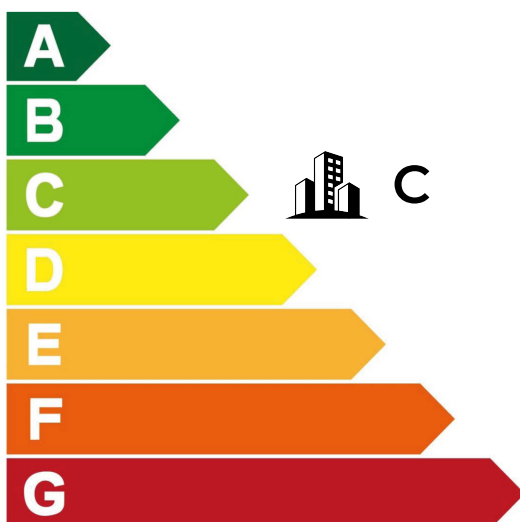
C

## Datum van aanvaarding

In overleg, per direct.

## Opleveringsniveau

- een complete pantry voorziening met koffie corner;
- wachtruimte;
- luchtbehandeling met koeling;
- systeemplafonds met verlichtingsarmaturen;
- scheidingswanden;
- vloerbedekking;
- kabelgoten voorzien van elektra en data;
- glasvezelverbinding;
- all-airstelsysteem;
- liftinstallatie;
- sanitaire voorzieningen dames en heren;
- op de begane grond is een MIVA toilet.





# Algemeen

---

Dit complete businesscenter is gelegen op een zeer prominente hoek nabij de entree van Gouda. In dit kantoor zijn kantoor kamers te huur vanaf circa 31 m<sup>2</sup> tot 46 m<sup>2</sup> dan wel is er een combinatie te maken tussen meerdere ruimtes. Het betreft een kantoorconcept met vergaderfaciliteiten, een pantry, een wachtruimte en nog veel meer.

In deze hoogwaardige kantooromgeving kan op eigen terrein geparkeerd worden. Het parkeerterrein is afgesloten middels een slagboom en indien geparkeerd wordt in de parkeerkelder met een schuifpoort.

Locatie en bereikbaarheid:

De bereikbaarheid, zowel met de auto als met het openbaar vervoer is zeer goed te noemen. Dit kenmerkt zich door de navolgende locatie kenmerken:

- ligging nabij op- en afrit A12 (Den Haag - Utrecht) en A20 (Rotterdam - Gouda);
- centrale ligging in de Randstad en nabij grote steden als Den Haag, Utrecht en Rotterdam;
- hoogwaardige openbaar vervoersvoorzieningen: intercitystation Gouda is op loopafstand, met de bus via bushalte kruising Burgemeester van Reenensingel en Tielweg of in 5 minuten met een OV-fiets.

# Algemeen

---

Beschikbare vloeroppervlakte:

OB1 - 20 m<sup>2</sup>, VERHUURD.

OB2 - 35 m<sup>2</sup>, VERHUURD.

OB3 - Vergaderruimte.

OB4 - 14 m<sup>2</sup>, VERHUURD.

OB5 - 134 m<sup>2</sup>, VERHUURD.

OB6 - 54 m<sup>2</sup>, VERHUURD.

OB7 - 35 m<sup>2</sup>, VERHUURD.

OB8 - 34 m<sup>2</sup>, € 650,00 per maand inclusief servicekosten, te vermeerderen met de wettelijk verschuldigde omzetbelasting.

OC1 - 28 m<sup>2</sup>, vergaderruimte.

OC2 - 42 m<sup>2</sup>, € 775,00 per maand inclusief servicekosten, te vermeerderen met de wettelijk verschuldigde omzetbelasting.

OC3 - 40 m<sup>2</sup>, VERHUURD.

OC4 - 47 m<sup>2</sup>, VERHUURD.

OC5 - 45 m<sup>2</sup>, VERHUURD.

OC6 - 48 m<sup>2</sup>, VERHUURD.

OC7 - 29 m<sup>2</sup>, VERHUURD.

OC8 - 29 m<sup>2</sup>, VERHUURD.

OC9 - 29 m<sup>2</sup>, € 565,00 per maand inclusief servicekosten, te vermeerderen met de wettelijk verschuldigde omzetbelasting.

OC10 - 32 m<sup>2</sup>, VERHUURD.

OC11 - 32 m<sup>2</sup>, € 595,00 per maand inclusief servicekosten, te vermeerderen met de wettelijk verschuldigde omzetbelasting.

OC12 - 31 m<sup>2</sup>, VERHUURD.

OC13 - 12 m<sup>2</sup>, VERHUURD.

OC14 - 30 m<sup>2</sup>, VERHUURD.

OC15 - 64 m<sup>2</sup>, VERHUURD.

OC16 - 46 m<sup>2</sup>, € 875,00 per maand inclusief servicekosten, te vermeerderen met de wettelijk verschuldigde omzetbelasting.

OC17 - 47 m<sup>2</sup>, VERHUURD.

De maandbedragen zijn inclusief servicekosten en gebruik van gedeelde Wifi, koffie corner en vergaderruimte maar exclusief BTW. Vraag ons naar de mogelijkheden, het combineren van kantoor kamers is ook mogelijk.

Parkeervoorziening:

De parkeerplaatsen zijn beschikbaar op het parkeerterrein of in de parkeergarage onder het gebouw. De kosten voor een parkeerplek zijn € 750,- per jaar, te vermeerderen met de wettelijk verschuldigde omzetbelasting.

# Algemeen

---

Huurder zal op eerste verzoek van verhuurder per ommegaande een onherroepelijke volmacht aan verhuurder en zijn eventuele rechtsopvolger(s) verlenen om mede namens hem een optieverzoek tot belaste verhuur in te dienen. Indien huurder echter niet (meer) voldoet aan de wettelijke criteria voor belaste verhuur of een optieverzoek tot belaste verhuur niet (meer) door de inspecteur der belastingen wordt gehonoreerd, dan zal huurder het gehele daardoor financieel te lijden nadeel voor verhuurder aan verhuurder vergoeden, overeenkomstig de ter zake op te nemen bijzondere bepalingen van de huurovereenkomst.

Opleveringsniveau:

- een complete pantry voorziening met koffie corner;
- wachtruimte;
- luchtbehandeling met koeling;
- systeemplafonds met verlichtingsarmaturen;
- scheidingswanden;
- vloerbedekking;
- kabelgoten voorzien van elektra en data;
- glasvezelverbinding;
- all-airstelsysteem;
- liftinstallatie;
- sanitaire voorzieningen dames en heren;
- op de begane grond is een MIVA toilet.

Oplevering:

In overleg, per direct.

Indexering:

Jaarlijks, voor het eerst één jaar na ingangsdatum van de huurovereenkomst, op basis van de wijziging van het maandindexcijfer volgens de consumentenprijsindex (CPI) reeks "alle huishoudens" (2000=100), gepubliceerd door het Centraal Bureau voor de Statistiek (CBS).

# Titel

---

Energielabel:  
C.

Zekerheidsstelling:  
Een bankgarantie ter grootte van een betalingsverplichting van 3 maanden huur te vermeerderen met de wettelijke omzetbelasting en servicekosten.

Huurcontract:  
Huurovereenkomst conform het standaardmodel van de Raad voor Onroerende Zaken (ROZ 2008), zoals gehanteerd door de Nederlandse Vereniging voor Makelaars (NVM).

Indexering:  
Jaarlijks, voor het eerst één jaar na ingangsdatum van de huurovereenkomst, op basis van de wijziging van het maandindexcijfer volgens de consumentenprijsindex (CPI) reeks "alle huishoudens" (2000=100), gepubliceerd door het Centraal Bureau voor de Statistiek (CBS).

BTW:  
Huurder garandeert aan verhuurder dat hij het huurobject per datum van ingang van de huurovereenkomst voor tenminste het bij de wet vastgestelde minimumpercentage blijvend zal gebruiken voor doeleinden die recht geven op aftrek van BTW. Huurder zal op eerste verzoek van verhuurder per ommegaande een onherroepelijke volmacht aan verhuurder en zijn eventuele rechtsopvolger(s) verlenen om mede namens hem een optieverzoek tot belaste verhuur in te dienen. Indien huurder echter niet (meer) voldoet aan de wettelijke criteria voor belaste verhuur of een optieverzoek tot belaste verhuur niet (meer) door de inspecteur der belastingen wordt gehonoreerd, dan zal huurder het gehele daardoor financieel te lijden nadeel voor verhuurder aan verhuurder vergoeden, overeenkomstig de ter zake op te nemen bijzondere bepalingen van de huurovereenkomst.

Huurtermijn:  
In overleg, flexibele huurcontracten zijn bespreekbaar.

Huurbetaling:  
Per maand vooruit.

# Bijzonderheden

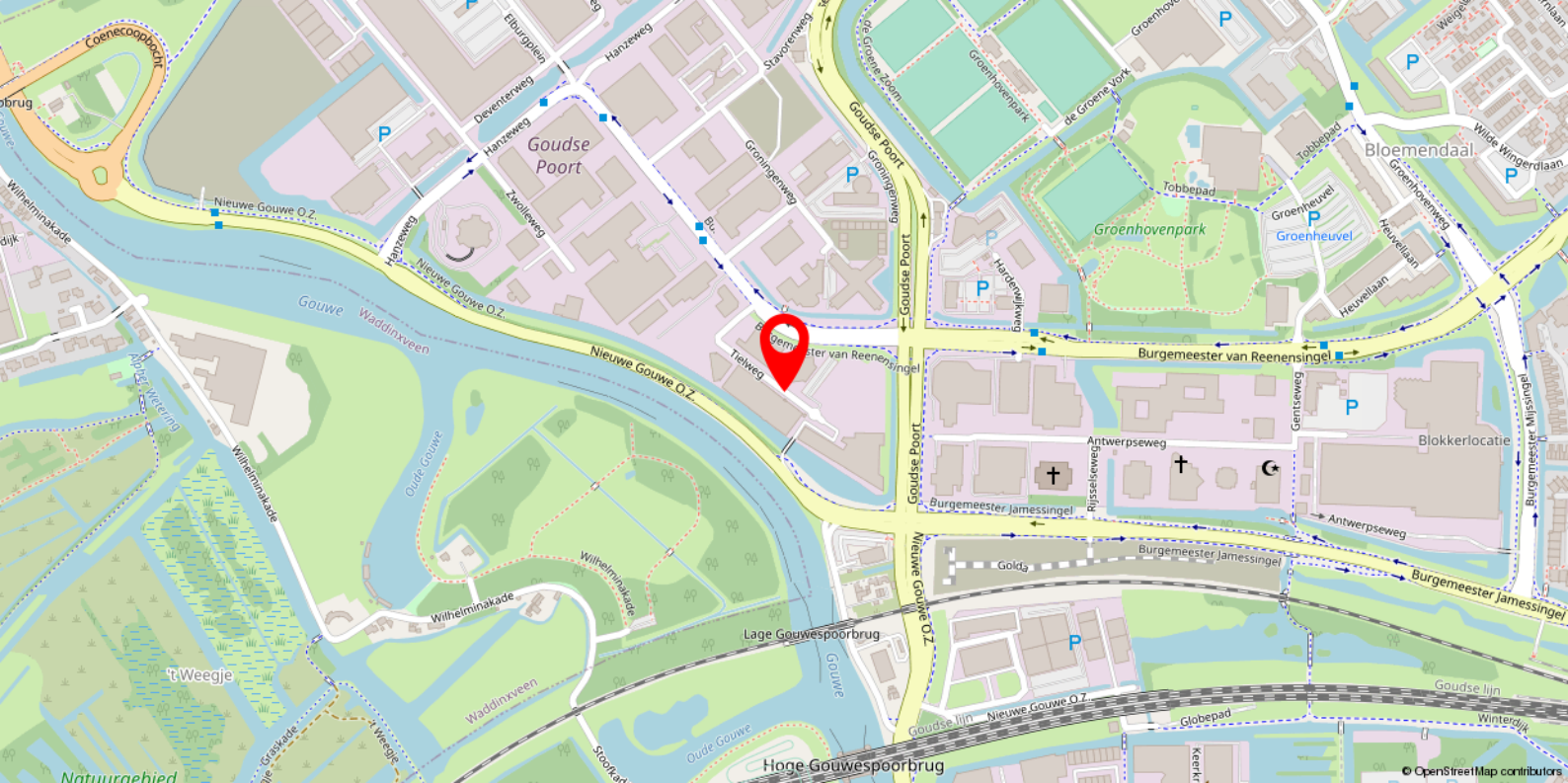
---

Elke transactie behoeft de nadrukkelijke goedkeuring van eigenaar.

## Disclaimer

---

Deze vrijblijvende projectinformatie mag niet worden beschouwd als een aanbieding of offerte. Indien u een aanbieding wenst, kan Basis Bedrijfshuisvesting deze, na goedkeuring door de opdrachtgever, op basis van specifieke gegevens verzorgen. Aan de samenstelling van deze vrijblijvende projectinformatie is de grootst mogelijke zorg besteed. Het gebruik ervan geschiedt voor eigen risico. Aan deze projectinformatie kunnen geen rechten worden ontleend. Basis Bedrijfshuisvesting aanvaardt geen enkele aansprakelijkheid voor schade als gevolg van de inhoud alsmede het gebruik van deze vrijblijvende projectinformatie.



# Locatie

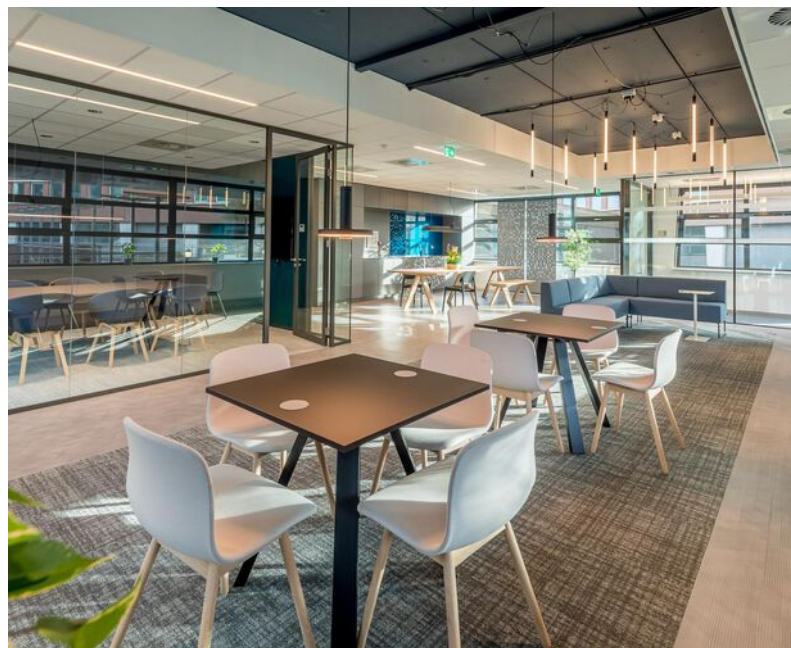
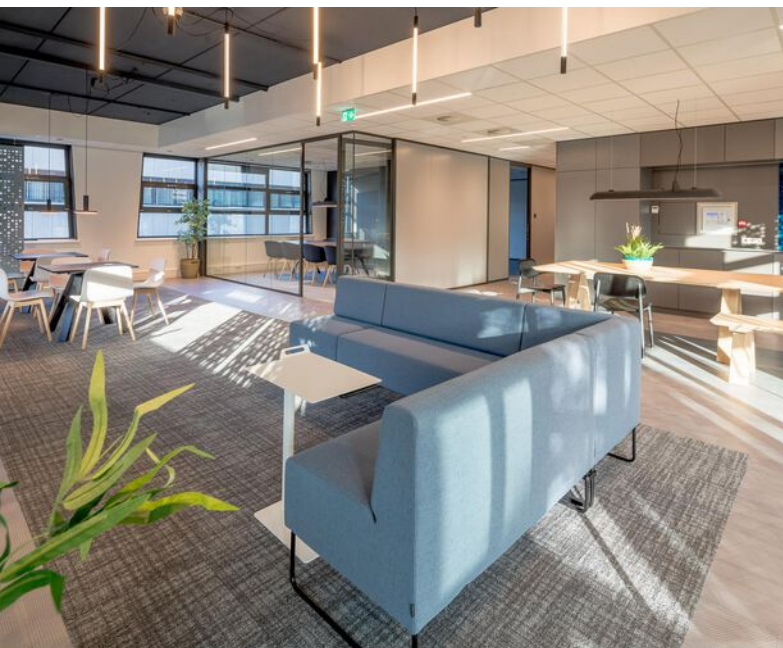
Dit complete businesscenter is gelegen op een zeer prominente hoek nabij de entree van Gouda.

De bereikbaarheid, zowel met de auto als met het openbaar vervoer is zeer goed te noemen. Dit kenmerkt zich door de navolgende locatie kenmerken:

- ligging nabij op- en afrit A12 (Den Haag - Utrecht) en A20 (Rotterdam - Gouda);
- centrale ligging in de Randstad en nabij grote steden als Den Haag, Utrecht en Rotterdam;
- hoogwaardige openbaar vervoersvoorzieningen: intercystation Gouda is op loopafstand, met de bus via bushalte kruising Burgemeester van Reenensingel en Tielweg of in 5 minuten met een OV-fiets.



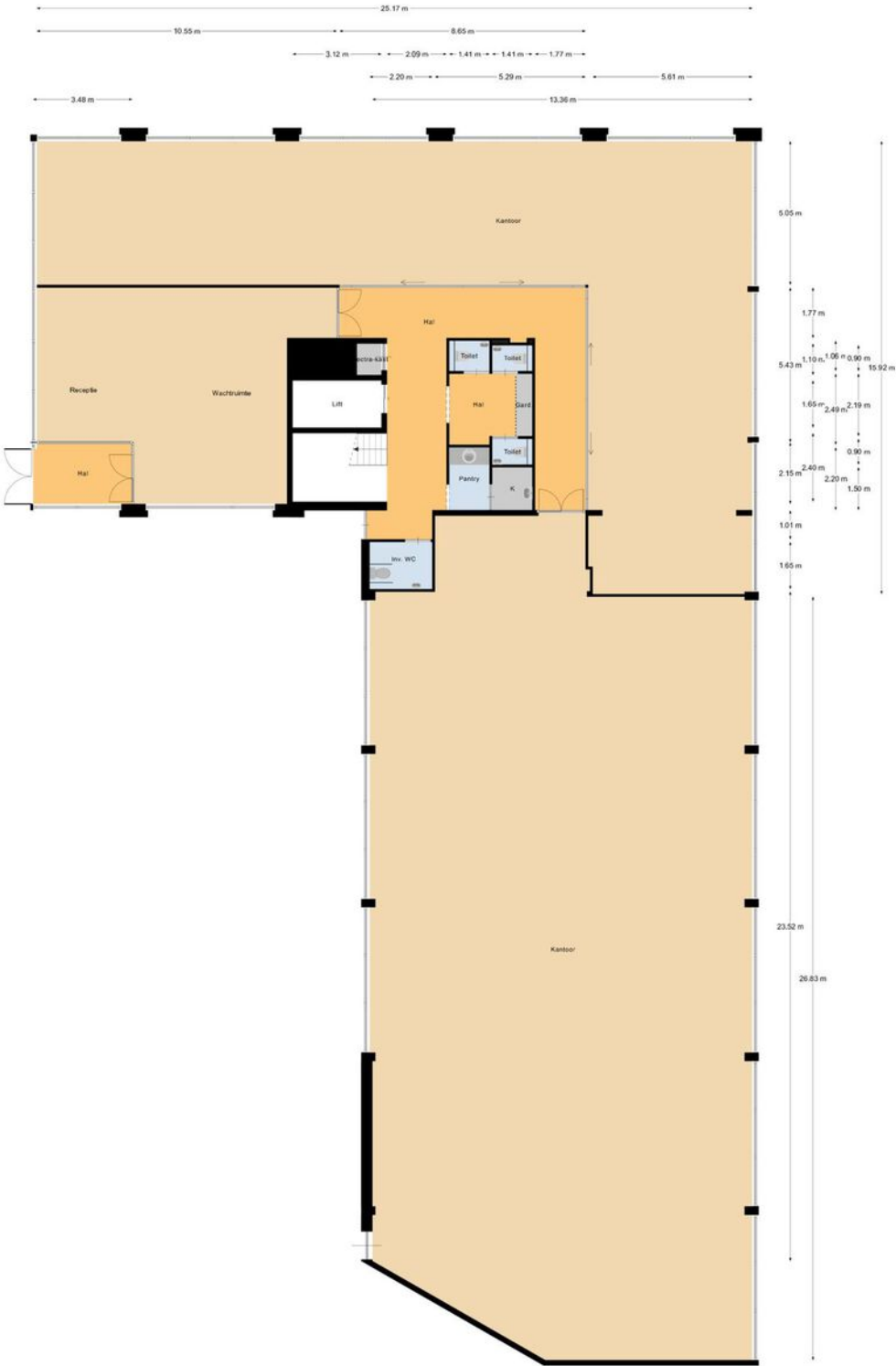








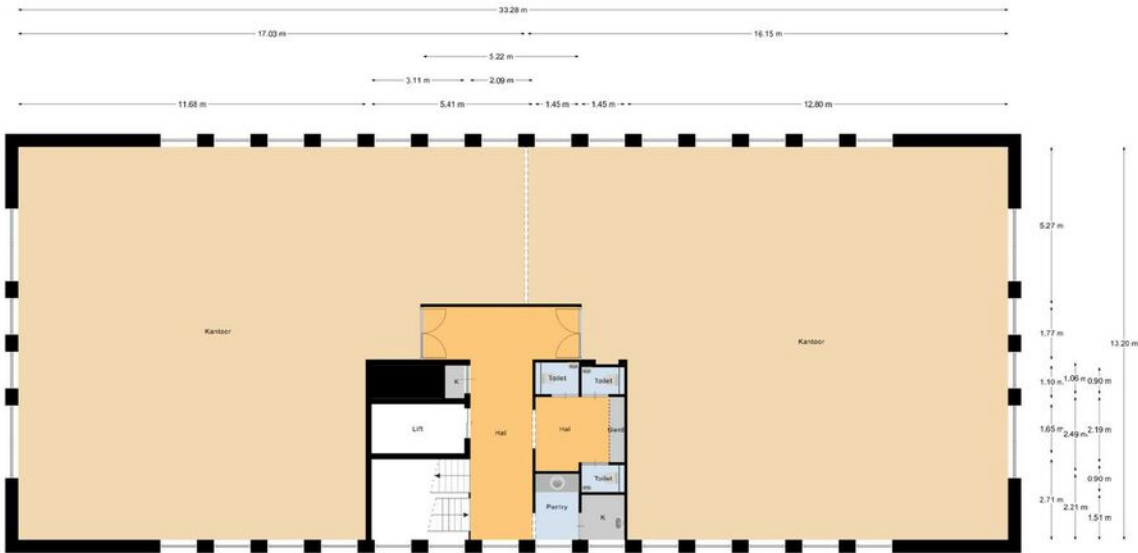
# Plattegrond



Begane grond

De Vesting adviseert tegen plattegronden zorgvuldig te raadplegen en te controleren op juistheid van de afmetingen en de afmetingen van de afmetingen. Aan deze plattegrond worden geen rechten verboden. © ENR-advies.nl

# Plattegrond



De verdeling  
 Dit verspreid plan heeft geen plattegrondsoverzicht  
 Het is mogelijk dat de afmetingen van de afgebeelde ruimtes  
 Aan deze plattegrond kunnen verschillen van de werkelijke afmetingen.  
 © EPH/verhuur.nl

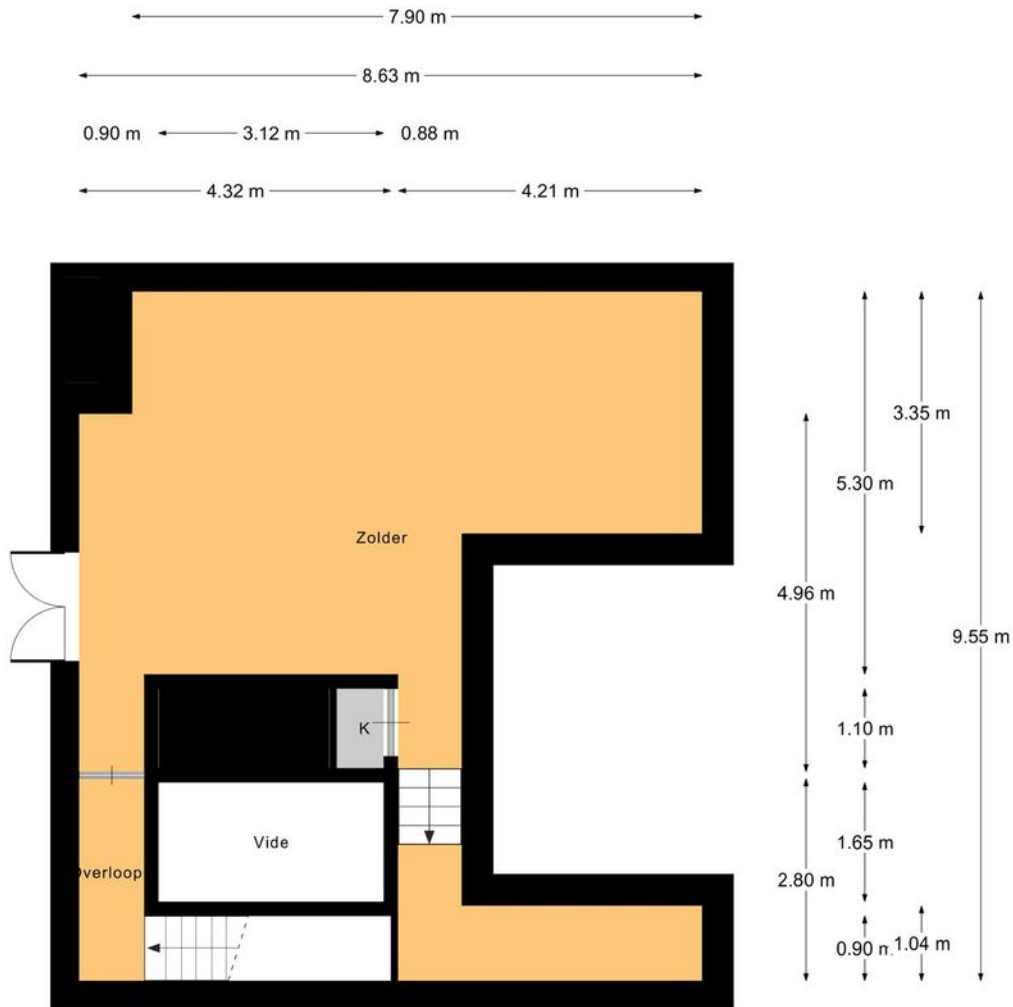
# Plattegrond



te verduipen

De Yimgoed alken heeft haar plattegronden zorgvuldig  
 getoetst en getoetst voor de juiste afmetingen.  
 Aan deze plattegronden kunnen geen rechten worden ontleend.  
 © De Yimgoed alken

# Plattegrond



3e verdieping

EN Vastgoed vision heeft haar plattegronden zorgvuldig vervaardigd ten behoeve van promotionele doeleinden. Aan deze plattegronden kunnen geen rechten worden ontleend.  
© ENvastgoedvision.nl



# Heeft u interesse in dit pand?

Neem dan zo snel mogelijk contact met ons op



## Kantoor Gouda

Vredebest 1  
2801 AS Gouda



(0182) 525 700



[gouda@basis.nl](mailto:gouda@basis.nl)

## Waarom kiezen voor Basis?

- ✓ Al 35 jaar de marktleider in de Randstad
- ✓ Deskundig advies met een persoonlijke touch
- ✓ Gedreven om het beste eindresultaat te behalen
- ✓ Proactief, communicatief en altijd een vast aanspreekpunt
- ✓ NVM Business Makelaar
- ✓ Vastgoed gecertificeerd

**Bezichtiging inplannen? Bel (0182) 525 700**