



PLVS VLTRA GRONINGEN



PLVS VLTRA

DNV

PLVS VLTRA

PLVS VLTRA GRONINGEN

Uniek gebouw in het hart van de Zernike Campus

Het nieuwe gebouw Plus Ultra Groningen biedt kantoor- en laboratoriumruimten voor innovatieve bedrijven, kennis- en onderzoeksinstellingen die samen met Kadans Science Partner en Campus Groningen willen bouwen aan een sterke community in de domeinen rondom energie, technologie en duurzaamheid.

Met een divers scala aan kantoren, laboratoria, testfaciliteiten, vergader-ruimtes en ontmoetingsplekken faciliteert deze omgeving de vorming van een sterke community tussen alle 'bewoners'. Een community waar jij als nieuwe bewoner deel van kan uitmaken. Onderzoek en innovatie op het gebied van energie, technologie en duurzaamheid wordt dé verbindende kracht tussen alle gebruikers.

Kadans Science Partner wil graag ruimte bieden aan al deze ondernemers. In dit ruim 10.000 m² tellend bedrijfsverzamelgebouw is ruimte voor zowel startende, groeiende als gevestigde bedrijven en organisaties, waarbij iedere partij een bijdrage levert en mee bouwt aan de community.

Omdat Kadans duurzaamheid hoog in het vaandel heeft staan zal Plus Ultra Groningen worden ontwikkeld met een BREEAM Excellent certificering.

In Plus Ultra Groningen is een hoog service- en facilitair niveau aanwezig en bijpassende horecavoorzieningen. Alles is er op gericht om jou als huurder volledig te ontzien, zodat jij je kunt richten op innovatie en R&D.

“

Campus Groningen is blij met de komst van Plus Ultra Groningen met DNV als eerste bewoner. Het nieuwe gebouw en de activiteiten van DNV gaan zorgen voor nieuwe innovaties en een boost voor de energietransitie in Noord-Nederland.

Edward van der Meer
directeur Campus Groningen

”









“

Voor onze Groningse DNV locatie en onze medewerkers is de verhuizing naar een duurzaam gebouw met flexibele werkplekken en ultramoderne testfaciliteiten een prachtige stap voorwaarts. We kijken uit naar nieuwe ontmoetingen die het nieuwe gebouw en de levendige Zernike Campus ons gaan brengen.

Johan Knijp

Locatiemanager DNV Groningen

”

DAAROM KIEST U VOOR PLUS ULTRA GRONINGEN



LOCATIE

Plus Ultra Groningen heeft een uitstekende bereikbaarheid en mobiliteitsvoorzieningen. Het gebouw heeft een eigen parkeerterrein, een uitgebreide fietsenstalling en OV-verbindingen voor de deur.



CAMPUS GRONINGEN

Door je te vestigen op de Campus Groningen bevindt jouw bedrijf zich in het hart van innovatie, onderzoek en bedrijvigheid in Noord-Nederland. Campus Groningen is één van de grootste campussen van Nederland.



HUURMOGELIJKHEDEN

Binnen Plus Ultra Groningen zijn verschillende huurmogelijkheden. Kadans Science Partner kijkt samen met jou wat de wensen zijn. Er is een grote variatie mogelijk in de indeling, het opleveringsniveau en de uitstraling van de ruimten.



COMMUNITY

Als huurder in Plus Ultra Groningen word je niet alleen onderdeel van een actieve community op Campus Groningen, maar krijg je ook toegang tot de omvangrijke community van Kadans Science Partner op 22 science parken in Europa.



SERVICES & FACILITEITEN

In Plus Ultra Groningen realiseert Kadans Science Partner een hoog servicelevel voor haar huurders. Daarnaast zijn er verschillende faciliteiten die worden aangeboden, waaronder horecamogelijkheden, ICT en receptiediensten.



PLVS VLTRA





GRONINGEN

De gemeente Groningen is gelegen in de provincie Groningen en is qua aantal inwoners de 6^e gemeente van Nederland. Tussen 1995 en 2021 is het aantal inwoners in de gemeente Groningen met ruim 37% toegenomen (toename van 170.658 tot 233.218 inwoners, peildatum januari 2021).

De gemeente Groningen is sterk groeiend; de doelstelling van het gemeentebestuur is het huisvesten van 250.000 inwoners in de gemeente in 2030. De gemeente Groningen bestaat uit de stad Groningen en de voormalige gemeenten Haren en Ten Boer, welke bij de gemeentehierindeling in 2018 onderdeel zijn geworden van de gemeente Groningen. Groningen maakt onderdeel uit van het samenwerkingsverband Regio Groningen – Assen. In deze regio van

12 gemeenten wonen circa 540.000 inwoners. De stad Groningen is van origine een Hanzestad en is de grootste stad van Noord-Nederland.

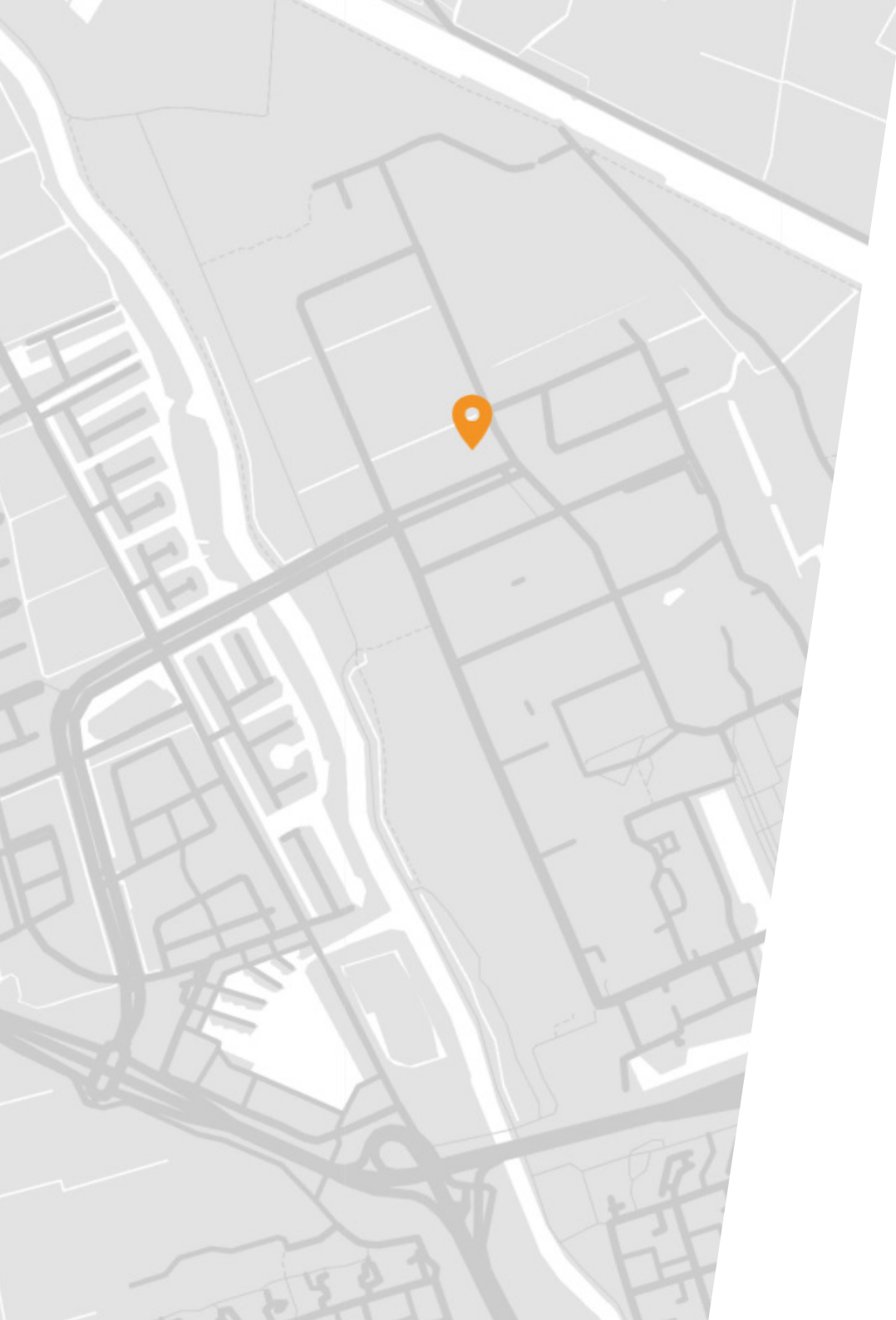
De gemeente Groningen heeft een jong inwonersprofiel en is daardoor de jongste stad van Nederland. Dit wordt veroorzaakt door het grote aantal studenten in de stad Groningen (circa 65.000). In Groningen zijn de kennisinstellingen Rijks Universiteit Groningen (RUG) en de Hanzehogeschool Groningen (HG) gehuisvest. Deze kennisinstellingen bieden onderwijs aan ruim 60.000 studenten en zijn tegelijkertijd samen met het Universitair Medisch Centrum Groningen (UMCG) de grootste werkgevers in de gemeente Groningen. Ook zijn er sinds enkele jaren veel internationale studenten in Groningen woonachtig. Door

het hoge aantal studenten in de stad Groningen is er ook een actieve en levendige binnenstad met volop horecavoorzieningen, uitgaansgelegenheden en culturele activiteiten. De compactheid van de binnenstad maakt de stad Groningen tevens tot een toeristische bezienswaardigheid.

Naast de RUG, de HG en het UMCG zijn er nog veel meer bedrijven en organisaties in Groningen. Uit cijfers van Onderzoek, Informatie en Statistiek van de gemeente Groningen is het aantal vestigingen van bedrijven per 1 januari 2020 toegenomen tot ruim 21.500 vestigingen en het aantal arbeidsplaatsen tot ruim 157.000 arbeidsplaatsen. Sinds 2010 zijn er in de gemeente Groningen bijna 5.000 vestigingen en bijna 17.000 banen bijgekomen.







LOCATIE

Plus Ultra Groningen heeft een uitstekende bereikbaarheid en mobiliteitsvoorzieningen. Het gebouw heeft een eigen parkeerterrein met circa 130 autoparkeerplaatsen, uitgebreide fietsenstalling en douchevoorzieningen. Tegenover Plus Ultra Groningen bevindt zich een Openbaar Vervoersknooppunt waar diverse buslijnen aan verbonden zijn. Snelle en frequente verbindingen naar het Centraal Station van Groningen zijn beschikbaar direct voor de deur van Plus Ultra Groningen.

				
Campus Groningen	0 km	0 min	0 min	
Amsterdam	180 km	2:02 uur	2:27 uur	
Utrecht	187 km	2:10 uur	2:21 uur	
Eindhoven	257 km	2:51 uur	3:22 uur	
Londen	688 km		8:24 uur	3:07 uur



CAMPUS GRONINGEN

Hier bouwen we samen aan de wereld van morgen

Campus Groningen is hét centrum voor innovatie, onderzoek en bedrijvigheid in Noord-Nederland. De campus heeft twee vestigingslocaties: Zernike Campus ten noorden van de stad en de Healthy Ageing Campus bij het UMCG in de binnenstad.

In 2018 is Campus Groningen uitgeroepen tot de snelst groeiende Campus van Nederland en de op een na grootste campus van Nederland qua werkgelegenheid. Campus Groningen is één van de grootste campussen van Nederland, met meer dan 200 bedrijven en drie kennisinstellingen (Rijksuniversiteit Groningen, Universitair Medisch Centrum Groningen en Hanzehogeschool Groningen). Naast de drie kennisinstellingen bouwen

ook de gemeente Groningen, Bedrijvenvereniging WEST en Provincie Groningen mee aan deze innovatiemotor.

Campus Groningen is ook de afgelopen drie jaren fors doorgegroeid. In juli 2021 heeft het gemeentebestuur bevestigd dat dankzij de drive om te innoveren en de innovatiekracht van de aanwezige partijen op de campus een bovengemiddelde groei is gerealiseerd. Het aantal bedrijven op Campus Groningen is in het jaar 2020 gegroeid met 10% en ook het aantal studenten op de Campus nam met 10% toe. In totaal telt Campus Groningen nu 230 bedrijven, meer dan 20.000 banen, 3 kennisinstellingen en ruim 50.000 studenten.

De snel groeiende Campus Groningen leidt aldus tot extra werkgelegenheid, extra bedrijven en een groei van studenten. De actuele 10 procent groei in bedrijvigheid en werkgelegenheid komt onder andere voort uit nieuwe startups en R&D-afdelingen die zijn gevestigd op de campus.

Op initiatief van de Campus Groningen worden meerdere initiatieven ontwikkeld zoals de coalitie LIFE Cooperative. Dit soort initiatieven bevestigt dat de partijen op Campus Groningen gewend zijn om samen te werken en tevens bereid zijn om hun kennis te delen. Deze eigenschappen zorgen mede voor een groeiende aantrekkingskracht van de campus en daarmee ook voor een bovengemiddelde groei in cijfers.

Vanuit het ecosysteem is het vertrouwen in Campus Groningen de afgelopen jaren sterk toegenomen. Partners van de campus zoals de Rabobank en de NOM verwachten een verdere groei en een toenemende innovatiekracht van Campus Groningen. Dit wordt bijvoorbeeld bevestigd door de oprichting van het Campus Community Fund (CCF). Dit financierings- en investeringsplatform investeert in totaal 500 miljoen euro in Campus Groningen voor impact op de wereld van morgen. Het CCF verwacht sterke ontwikkelingen binnen de vijf regionale kernsectoren agri-food, energie, gezondheid, chemie en digitale economie.

**CAMPUS
GRONINGEN** 





230
BEDRIJVEN



20.000
BANEN



50.000
STUDENTEN



DE BUREN

Plus Ultra Groningen wordt omringd door innovatieve burenen en aantrekkelijke voorzieningen die zowel jouw onderneming als het werkplezier van jouw team versterken.

Het innovatieve ecosysteem van Plus Ultra Groningen wordt ondersteund door de diverse innovatieve burenen. Het Avebe Innovatiecentrum is de meest directe buur, waarbij binnen het gebouw ook het Innolab Agrifood is gevestigd. Innolabs zijn de formule van Campus Groningen om de fysieke verbinding te leggen tussen innovatieve bedrijven en wetenschap. Binnen deze formule wordt nu weer een nieuw gebouw ontwikkeld, het Innovatiecentrum Chemie en Engineering. Dit gebouw komt in de directe omgeving van Plus Ultra Groningen te liggen en gaat huisvesting bieden aan bedrijven en de innolabs Chemie en Engineering. Verder liggen er diverse andere toonaangevende instituten en gebouwen in de directe omgeving, zoals de Energy Academy Europe en het in ontwikkeling zijnde Feringa building.

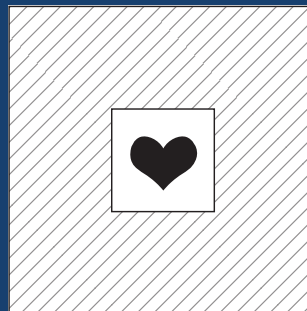


HET GEBOUW

Plus Ultra Groningen zal startups, scale-ups en volwassen bedrijven samenbrengen rondom thema's als energie, technologie en duurzaamheid. Plus Ultra zal bijdragen aan kennisdeling, synergie en communicatie binnen deze community. Een gebouw met een kloppend hart.

Connect

De gemeenschappelijke elementen als receptie, kantine, vergaderruimten, open trap en koffievoorzieningen worden centraal in het gebouw gepositioneerd. Hierdoor ontstaat een kloppend hart als verbindend element tussen alle gebruikers.



Duurzaam

Het gebouw wordt met een hoge duurzaamheidsambitie ontwikkeld. Die ambitie is vertaald naar praktische en zinvolle maatregelen. Zo voorziet een ruim PV-panelendak het gebouw van elektrische energie en verwarming en koeling wordt geregeld vanuit warmtepompen, zodat een gasaansluiting niet meer nodig is. Verder draagt de flexibiliteit van het gebouw bij aan het circulaire gedachtegoed en de toekomstbestendigheid. Met de duurzaamheidsmaatregelen die worden getroffen is een BREEAM-NL Excellent certificering behaald.

BREEAM[®] NL

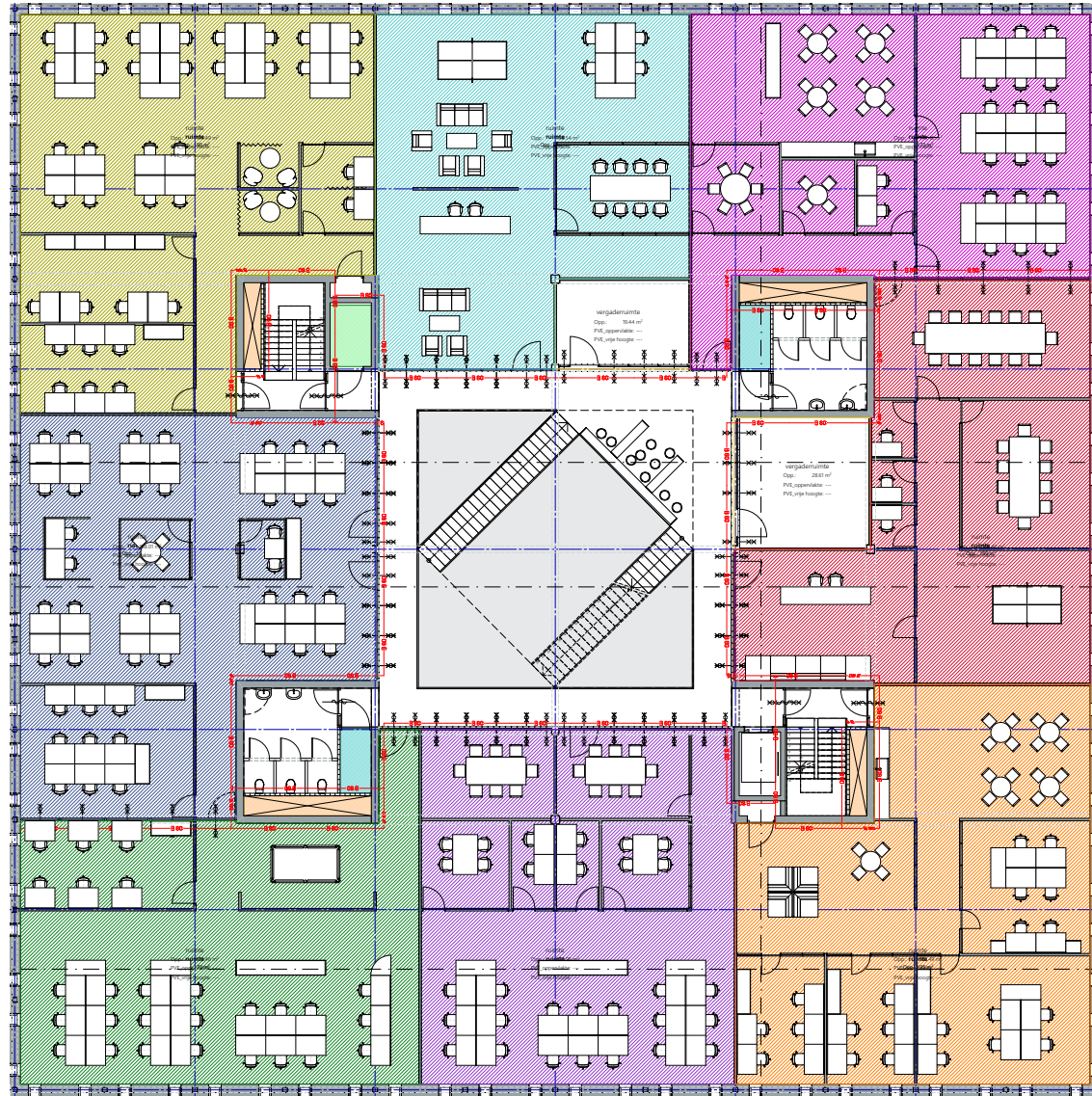
Comfortabel en veel lichtinval

Plus Ultra Groningen straalt comfort uit. Dit is terug te zien in het materiaalgebruik en de hoge kwaliteit, maar ook in de vele lichtinval. Om het daglicht tot diep in alle ruimtes toe te laten wordt in dit basisvolume een groot atrium aangebracht. Dit atrium vormt het kloppend hart van het gebouw en versterkt de belevingskwaliteit voor alle gebruikers en bezoekers van Plus Ultra Groningen. De entree van het gebouw ligt aan de oostzijde (rechts) en sluit aan op de Zernikelaan.

Flexibele indeling van werkruimten

Rondom het atrium ligt een galerij die toegang geeft tot de vrij indeelbare kantoorvloeren. Alle galerijen worden met elkaar verbonden door één centrale trap. Langs deze trap worden verschillende overlegplekken, vergaderruimtes en pantry's voorzien. De flexibiliteit qua structuur en installaties van Plus Ultra Groningen laat toe om uw onderneming te huisvesten vanaf één of meerdere modules tot een volledige verdieping. In de basis kan één vloerniveau worden ingedeeld in 8 modules. Op de bovenste verdieping kunnen ook laboratoria ingericht worden.

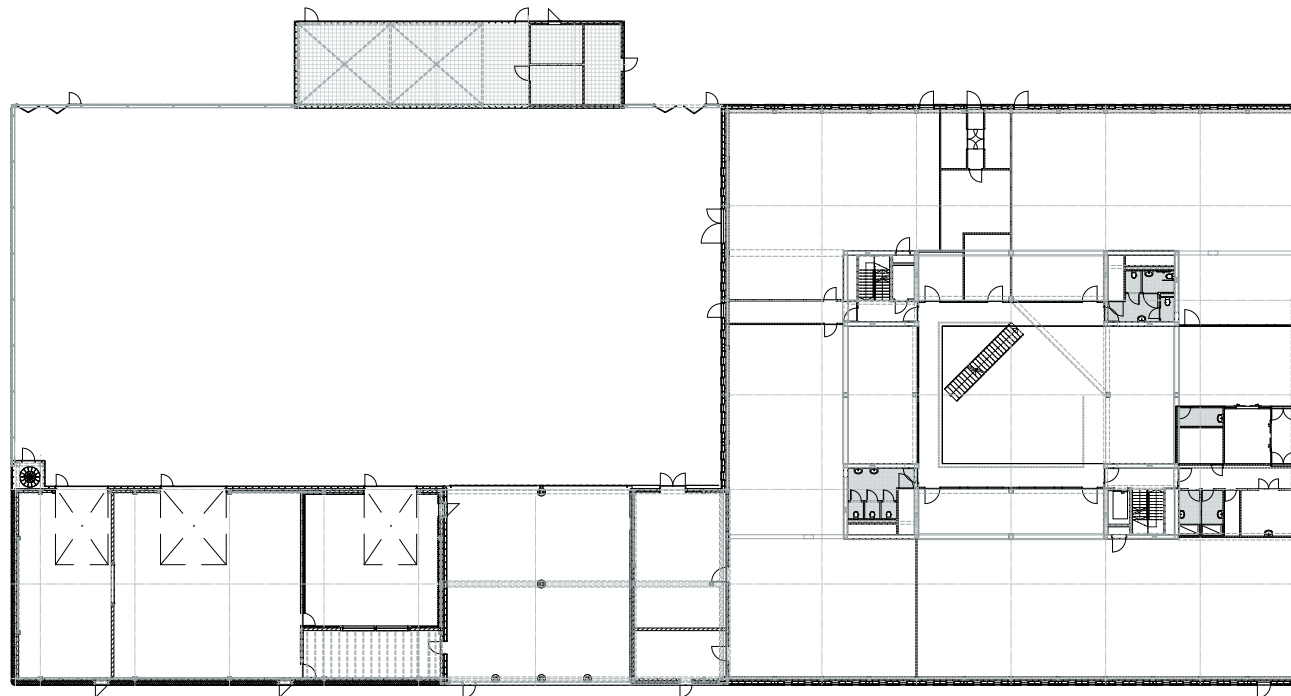




Mogelijke indeling van een verdiepingvloer

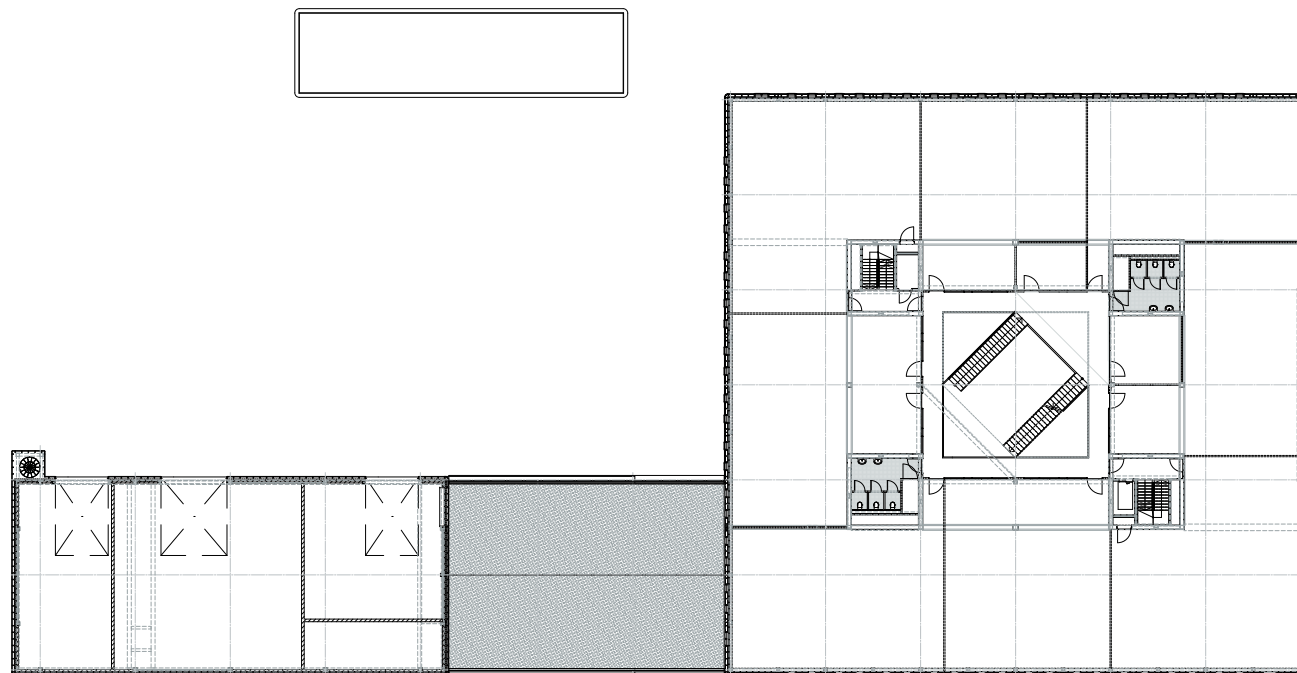


Mogelijke indeling van een verdiepingvloer



Plattegrond begane grond

De begane grond biedt ruimte aan receptie, kantine, vergaderfaciliteiten en huurders. De aanbouw aan de westzijde (links) huisvest de testfaciliteiten voor hernieuwbare energie voor DNV.



Plattegrond 1e t/m 4e verdieping

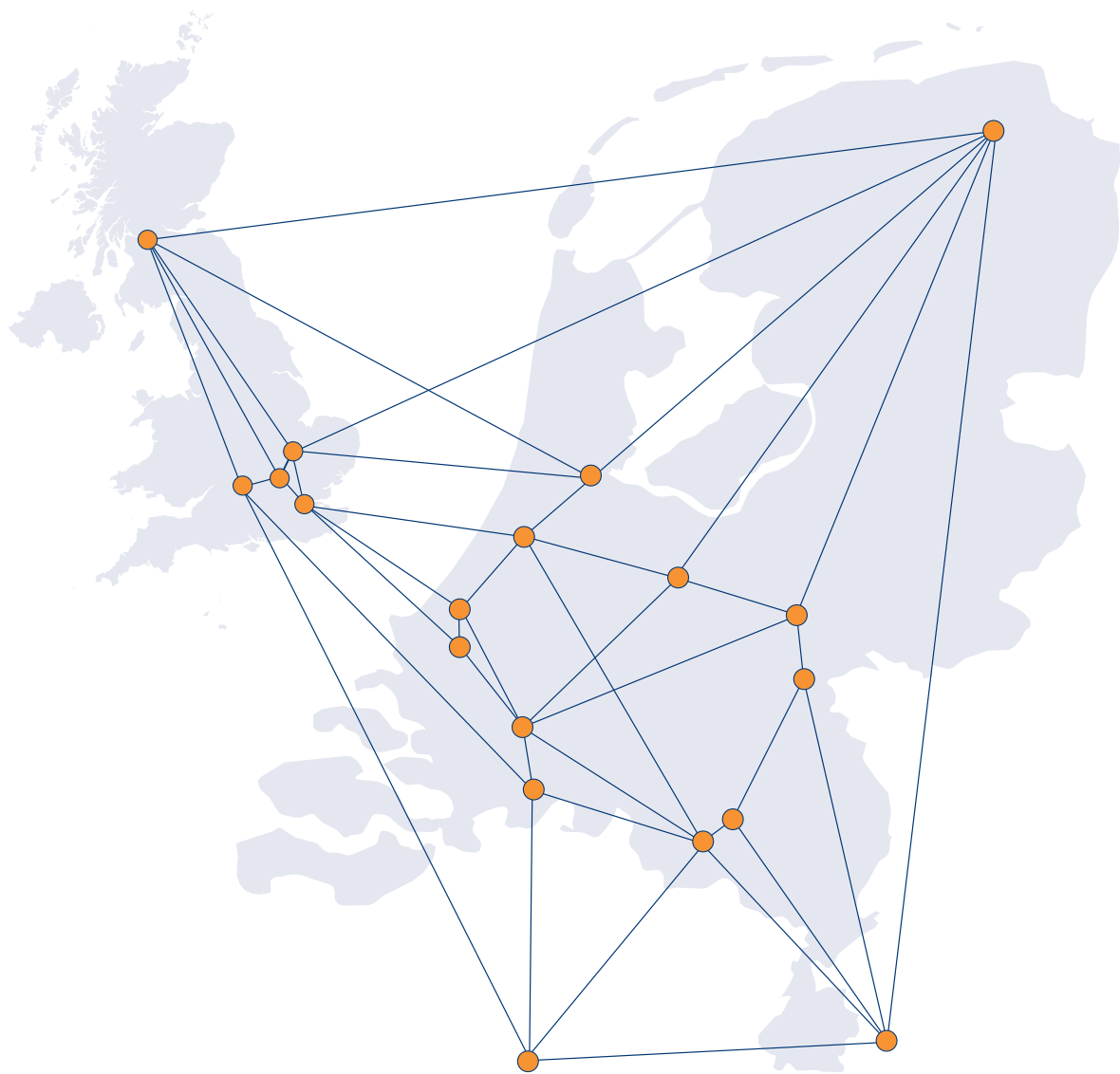
De verdiepingen bieden ruimte aan gedeelde vergaderfaciliteiten en verhuurbare ruimtes (plattegrond kan per verdieping licht verschillen).

MEER DAN ALLEEN HUISVESTING

Tegenwoordig zijn organisaties op zoek naar een geïntegreerde huisvestingsoplossing. Kadans optimaliseert het succes van haar huurders door het creëren van een innovatieve hub: op maat gemaakte huisvesting met daarbovenop extra services die jou als huurder volledig ontzorgen.

Als huurder van Plus Ultra Groningen ga je deel uitmaken van het omvangrijke internationale netwerk van Kadans. Hierdoor krijg je toegang tot allerlei extra services en faciliteiten,

bovenop de facilitaire en technische diensten binnen het gebouw. Kadans werkt nauw samen met partners op zowel lokaal, regionaal, nationaal als internationaal niveau om je de services aan te bieden die voorzien in de behoeften van jouw organisatie. Zo verbinden we onze huurders met o.a. universiteiten, onderzoeksorganisaties, veelbelovende start-ups en andere bedrijven binnen ons netwerk. Hiermee stimuleren we vruchtbare samenwerkingen en verdere groei van de huurders van Plus Ultra Groningen.





OP MAAT GEMAAKT

Iedere huurder heeft andere behoeften. Plus Ultra Groningen speelt daarop in. Ruimten worden op maat gemaakt en facilitaire en technische diensten bieden we zelf. Daarbovenop biedt Plus Ultra Groningen toegang tot allerlei extra services die voortkomen uit het omvangrijke internationale netwerk van Kadans. Hierdoor kunnen we flexibel inspelen op jouw specifieke behoeften.

Facilitaire en technische diensten

- Receptie
- Catering
- Gezamenlijke meeting rooms
- Schoonmaak en afvalverwerking
- ICT dienst
- Investering in de afbouw
- Pantry's met koffievoorziening
- Eigen vastgoedbeheer
- Parkeervoorziening op eigen terrein
- Oplaadpunten voor elektrische voertuigen
- Ruime fietsenstalling
- Douches

Ecosysteem services

- Gebruik van meeting rooms op andere Kadans locaties in binnen- en buitenland
- Sociale events en borrels
- Business events en bijeenkomsten
- Online webinars
- Gedeelde labfaciliteiten
- Toegang tot universiteiten en andere onderwijsinstellingen
- Hulp bij het aantrekken van nieuw talent
- Hulp bij het vinden van investeerders en subsidies
- Diverse business services zoals IP en marketing



KADANS SCIENCE PARTNER

Wij zorgen dat jij de juiste tools hebt om verder te groeien. Wij groeien met jou mee.

Kadans Science Partner creëert open innovatie hubs met levendige communities voor kennisintensieve sectoren. Als investeerder, ontwikkelaar en exploitant is Kadans betrokken bij de gehele levenscyclus van campussen en organisaties.

Met veel up-to-date kennis en ervaring biedt Kadans tailor-made huisvestingsoplossingen en bieden we onze huurders toegang tot een innovatief netwerk. Hiermee optimaliseren we het succes van onze huurders en stimuleren we samen innovatie.

We richten ons vanaf het eerste ontwerp tot en met de exploitatie op de huisvesting van kennisintensieve organisaties. Zo richt Kadans zich onder meer op organisaties die actief zijn binnen de energy, life sciences, health en high tech sectoren. Dit betekent dat onze gebouwen veelal een combinatie bieden van kantoren en diverse soorten laboratoria en onderzoeksruimten.

Kadans biedt de gebruikers van haar gebouwen altijd de mogelijkheid om specifieke wensen qua indeling, inrichting of apparatuur te integreren. Samen met de aanvullende services ontstaat hierdoor een maatwerk huisvestingsoplossing die past bij de groei van jouw organisatie.

Kadans Science Partner blijft als exploitant continu betrokken bij de huurders. Kadans is zo in staat in te spelen op de veranderende huisvestingsbehoefte van organisaties. Zo bouwen we een langdurige relatie op met onze huurders. Momenteel huisvest Kadans al meer dan 300 organisaties op 22 campuslocaties in binnen- en buitenland (augustus 2021). Onze ambitie is om samen te werken met universiteiten en organisaties om één sterk kennisdelend ecosysteem van science parks en campussen in heel Europa te creëren.



EEN GREEP UIT HET NETWERK VAN KADANS



INTERESSE?

Ben je geïnteresseerd en wil je graag meer informatie? Neem contact met ons op! We gaan graag in gesprek over de behoeften en wensen van jouw organisatie.

Erik Kremer

+31 (0)411 625 625

+31 (0)6 12 68 87 16

e.kremer@kadans.com



Project

Plus Ultra Groningen

Een ontwikkeling van

Kadans Science Partner

Architect

Proof of the Sum

Meer informatie

pugroningen.com

Aan de tekst, tekeningen, illustraties en impressies in dit document kunnen geen rechten worden ontleend.



PLVS VLTRA

DNV

PLVS VLTRA

