

# Facility Point

Kantoorruimte op een absolute toplocatie



**SchipVast**  
*De Keuken leefbaar houden*



## Modern

Op een absolute A-locatie in de Brabantse Kempen wordt een nieuw, hoogwaardig kantoorgebouw genaamd 'Facility Point' ontwikkeld. Dit multifunctionele kantoorgebouw kenmerkt zich door zijn moderne architectuur en springt eruit door haar ephyra kleur en strakke gevelopbouw. Het gebouw beschikt over professionele werkruimtes met moderne voorzieningen voor een ideale werksituatie en succesvolle toekomst!

## Strategische ligging

Facility Point is gelegen op het Kempisch Bedrijvenpark in Hapert, een bedrijventerrein met vele nationale en internationale bedrijven, waar technologie en kennisindustrie samengaan met zeer hoogwaardige maakindustrie. Op het Kempisch Bedrijvenpark vinden bedrijven elkaar en zorgen synergievoordelen voor een economische sterke regio. Dit bevestigt het onderzoek naar de economische prestaties van gemeenten in Nederland van bureau Louter, in opdracht van weekblad Elsevier. De gemeente Bladel behoort tot een van de sterke economische regio's van Nederland. Volgens het onderzoek heeft de komst van het Kempisch Bedrijvenpark hieraan een grote bijdrage geleverd. Het bedrijvenpark ligt vlakbij Brainport Eindhoven en ligt aan de succesvolle 'Kempen Corridor', die bestaat uit de gemeenten langs de A67, vanaf de High Tech Campus in Eindhoven tot de Belgische grens.

Het bedrijventerrein heeft goede uitvalswegen door haar ligging tegen de A67. Vanaf Facility Point bent u in slechts 1 minuut met auto verwijderd van deze snelweg die u in korte tijd leidt naar de steden als Eindhoven en Antwerpen.



## Restauratieve voorziening

Fresh Forward maakt Subway® tot een restaurant waar je graag naar binnen loopt. In de nieuwe stijl komen de grote favorieten van haar gasten – vers afgebakken brood, cookies en groenten – nog beter tot hun recht. De producten zijn uitgestald in lichte, moderne displays en het interieur wordt gekenmerkt door frisse kleuren. Daarnaast zijn er praktische, technische extra's zoals USB-laadpoorten in de tafels, WiFi en digitale menu's. Zo gaat Subway® met de tijd mee en wordt zij nog aantrekkelijker!

Het restaurant is gelegen op de begane grond van het Facility Point en is installatietechnisch volledig afgescheiden van de rest van het gebouw. Ook heeft het restaurant haar eigen ingang en sanitaire voorzieningen.

Naast dat u er zelf terecht kan voor heerlijk eten of bijvoorbeeld een kop koffie is er nog een bijkomend voordeel... Want heeft u overleg met uw zakenrelatie rond etenstijd? Geen probleem! Subway® kan ook uw catering verzorgen!



**SUBWAY**®



# Faciliteiten

- Kantoorruimte, al vanaf 30 m<sup>2</sup>
- Voldoende parkeergelegenheid
- Lift aanwezig in het gebouw
- Laadpaal voor elektrische auto's
- Kantoorruimte flexibel indeelbaar, afhankelijk van de vraag
- Parkmanagement voor een kwalitatief hoogwaardig en veilig bedrijventerrein
- Iedere verdieping is voorzien van een gedeelde pantry
- Sanitaire voorzieningen op iedere etage en invalidetoilet op de begane grond
- Internet voorzieningen aanwezig, waaronder (gasten)wifi
- Ruime fietsenstalling met codeslot
- Fiets- en wandelroutes in directe, groene omgeving
- En zoals eerder gezegd... een restaurant in het gebouw: de perfecte plek om elkaar (in)formeel te treffen!





# Facility Point is gelegen in het economisch hart van de Brabantse Kempen

- Op steenworp afstand van Brainport Eindhoven
- Gelegen aan de logistieke corridor A67
- Op 15 minuten rijden van Eindhoven
- Moderne bedrijfslocatie
- Representatieve uitstraling
- Hoogwaardige voorzieningen
- Op 65 kilometer afstand van Antwerpen en Venlo



**SUBWAY**

**Moto-Master**  
Brake System



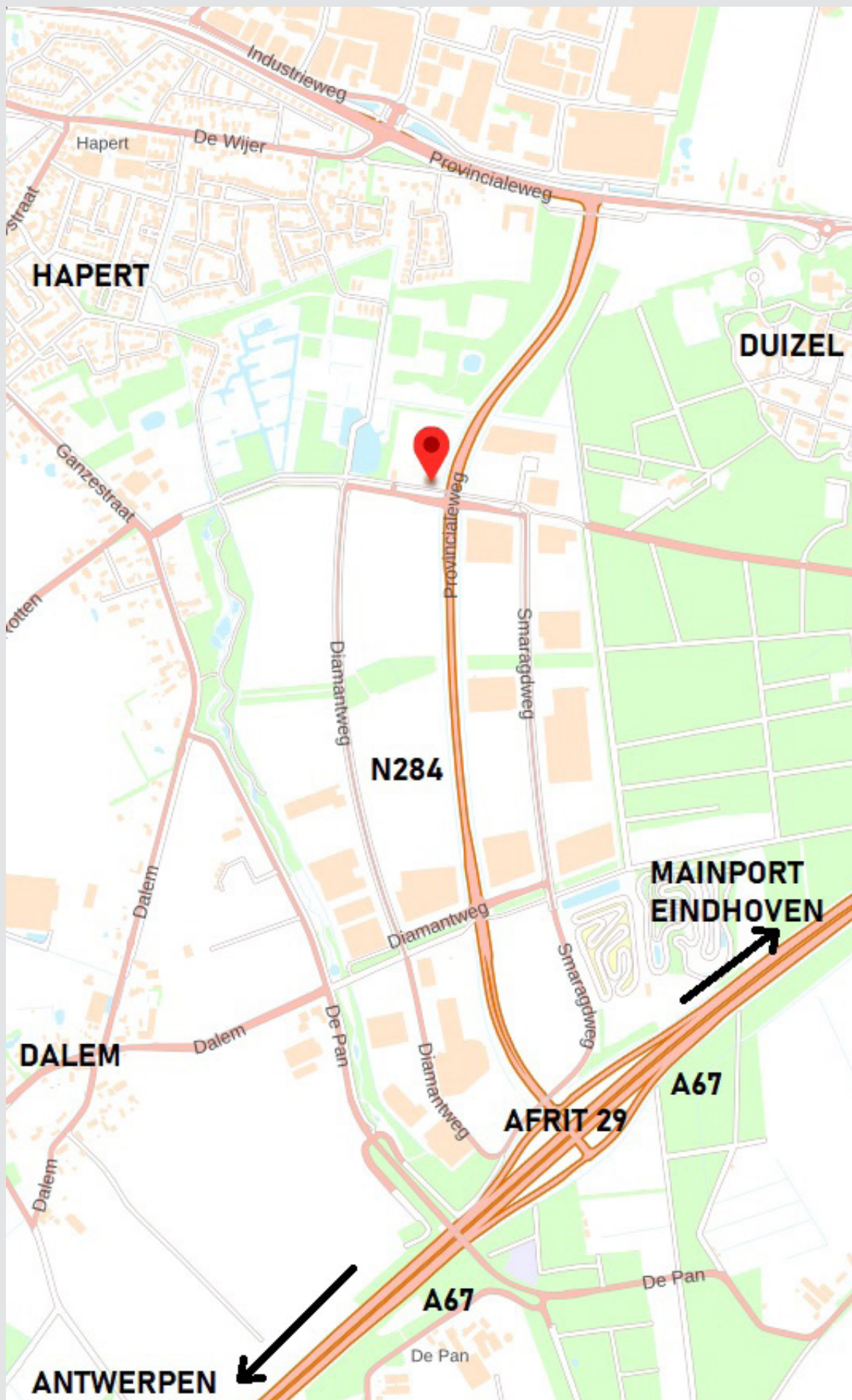
## Opleveringsniveau

- Representatieve entree voorzien van elektrische schuifdeuren, tochtsluis en audiofooninstallatie;
- Loft uitstraling;
- Verwarming en koeling middels Fan Coil Units;
- Strakke aluminium kozijnen;
- Balansventilatie;
- Kabelgootsysteem;
- Goed verlichte centrale ruimtes;
- Hoogwaardig geïsoleerd;
- Dubbele beglazing;
- Glasvezelnetwerk;
- Volledig betegelde gedeelde toiletruimten;
- Fietsenstalling;
- Het bedrijvenpark beschikt over Keurmerk Veilig Ondernemen (KVO).



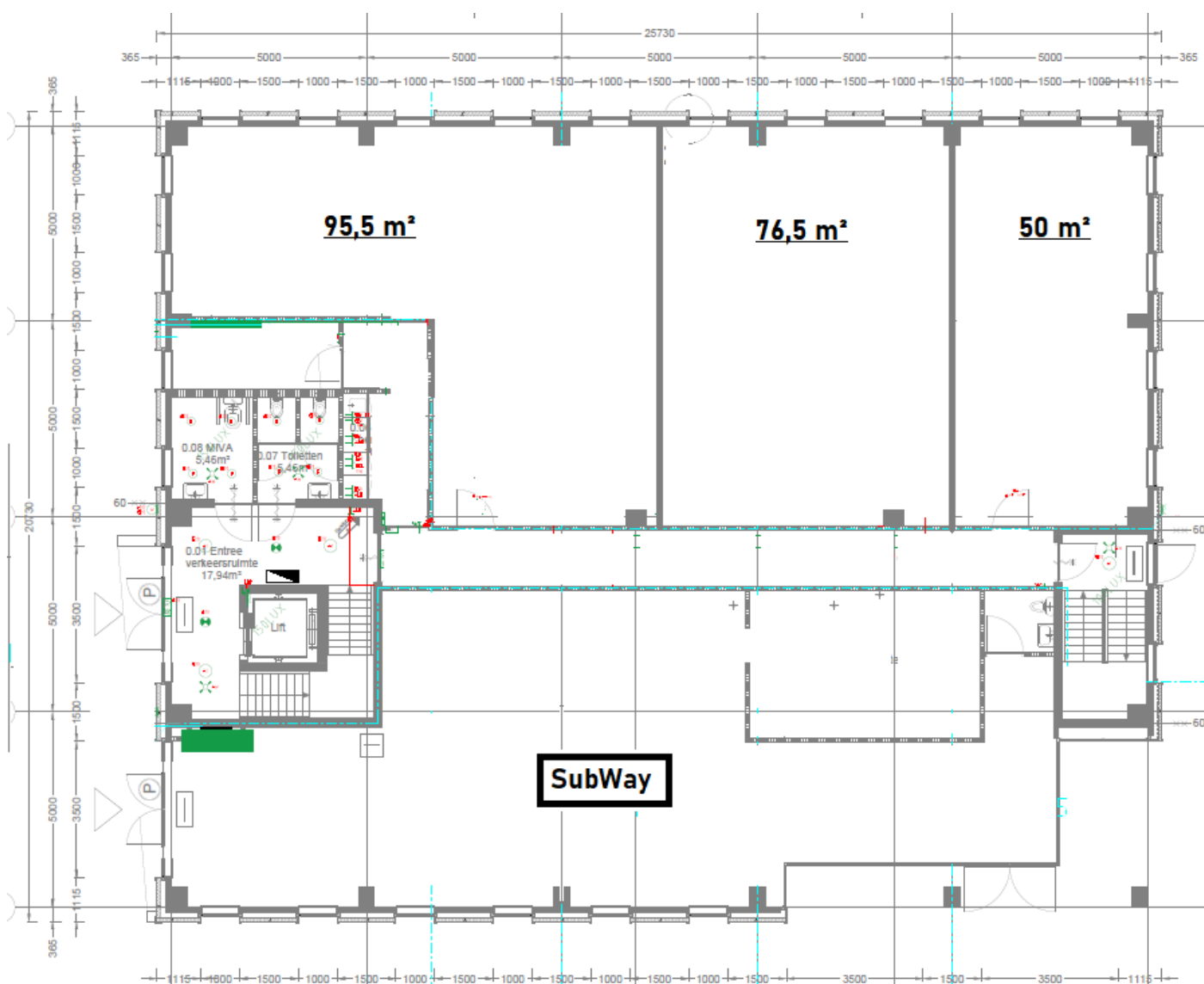


# Oriëntatie



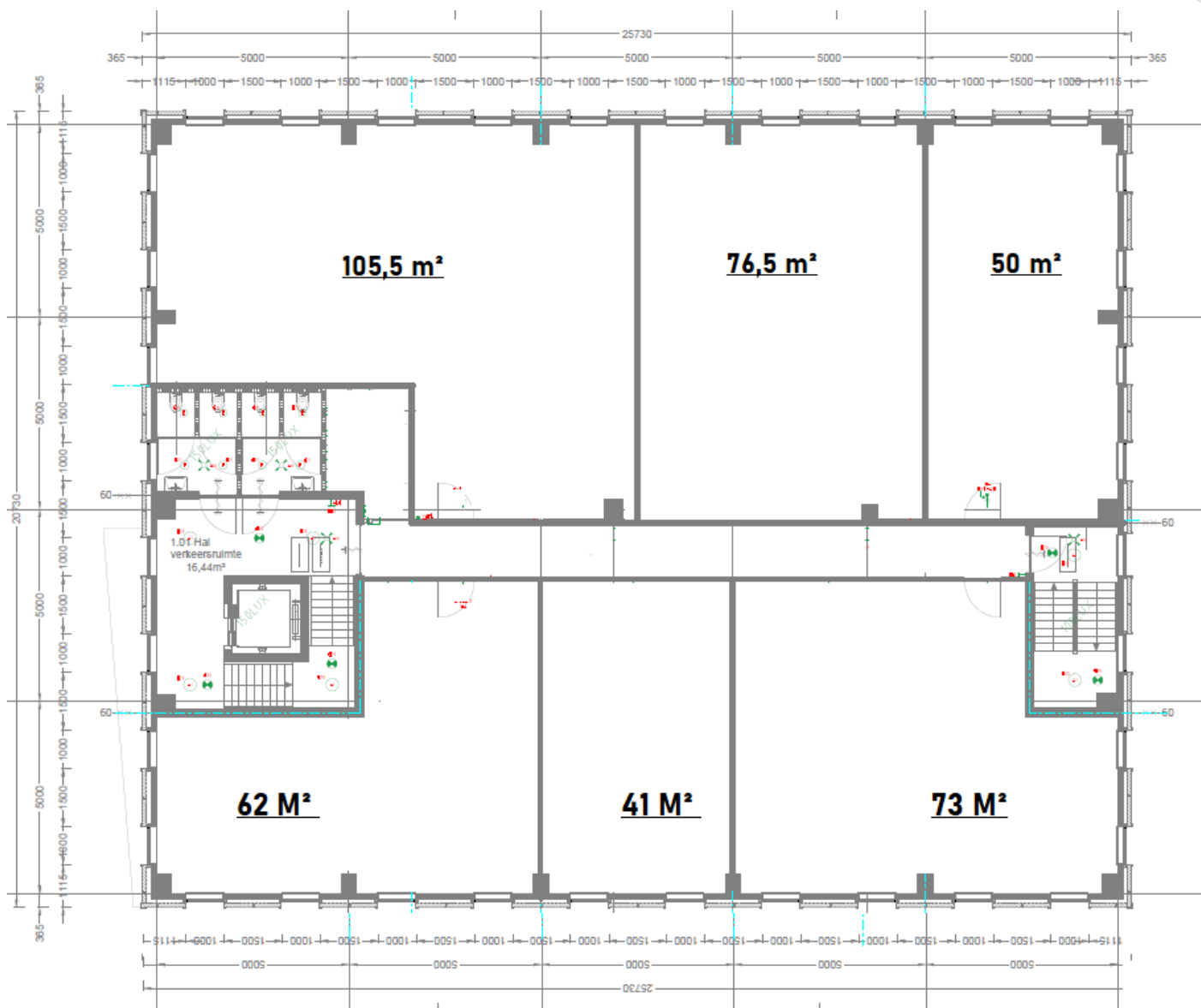


# Begane grond



**Begane grond**

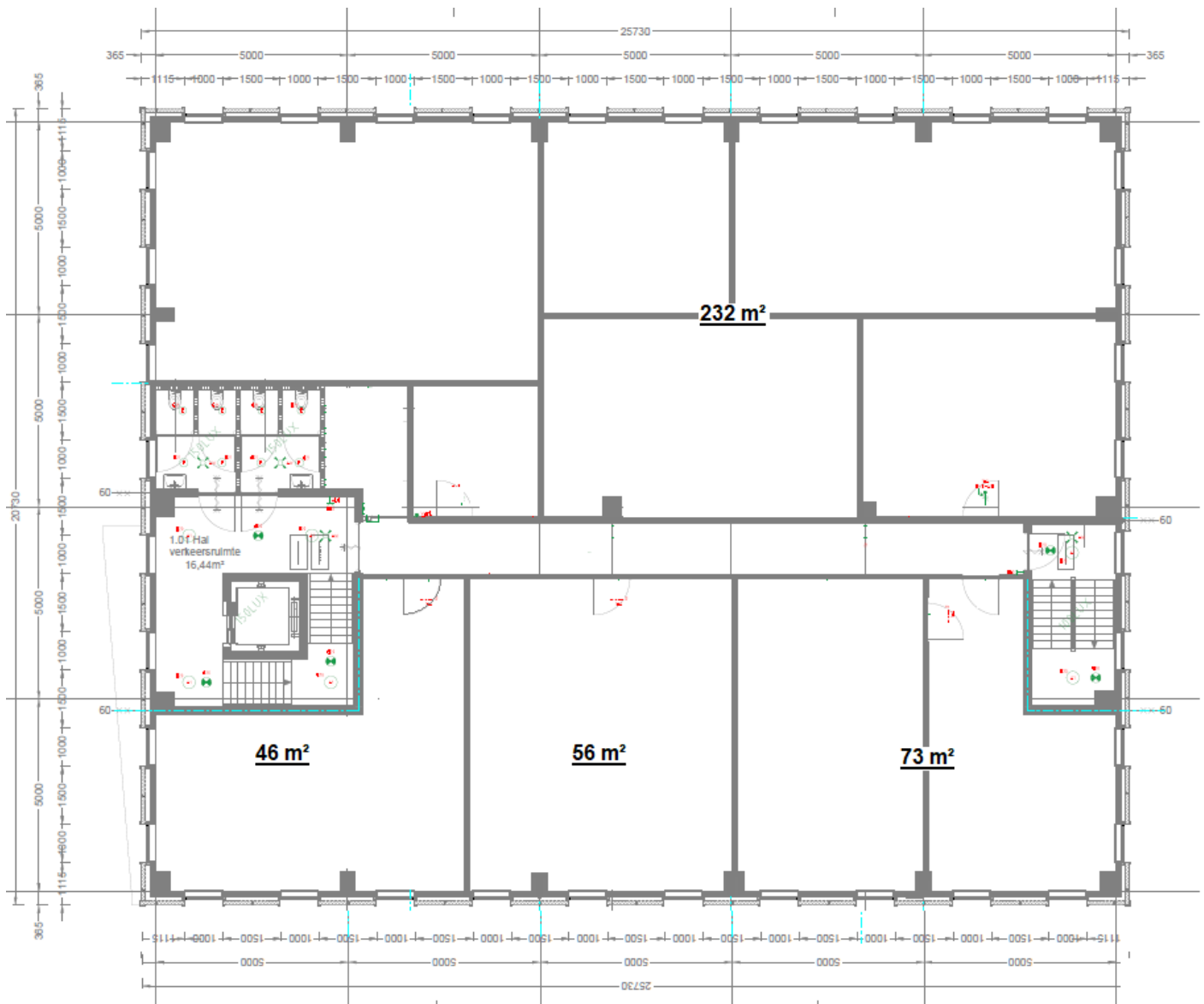




**Eerste verdieping**



# Tweede verdieping



**Tweede verdieping**

# Huurgegevens

## Huurprijs

Huurprijzen zijn met btw belast en op aanvraag beschikbaar.

## Servicekosten

De servicekosten zijn kosten voor leveringen en diensten die toezien op het gehuurde en de algemene delen van het gebouw. Door deze leveringen en diensten blijft een prettig werkklimaat behouden. Het betreffen verplaatste kosten, want de kosten hebben betrekking op de leveringen en diensten die de huurders zelf - al dan niet gezamenlijk - zouden moeten betalen (en regelen) op het moment dat de verhuurder dit niet zou doen. Maandelijks draagt u via een voorschotbedrag bij aan de kosten en jaarlijks wordt de afrekening opgemaakt, waarbij wordt bekeken of de daadwerkelijk gemaakte kosten gedekt zijn met de in rekening gebrachte voorschotbedragen. Afhankelijk van de daadwerkelijke kosten worden meer- of minderkosten verrekend over de verstreken periode waarvoor de balans wordt opgemaakt.

## Huurtermijn

Contract in beginsel voor de duur van twee jaar en daarna te verlengen van jaar tot jaar.

## Indexering

Jaarlijks conform de index CPI 2015=100 (alle huishoudens)

## Borg

Drie maal de maandelijkse rekenhuur te vermeerderen met BTW.

## Huurovereenkomst

In de geest van het ROZ-model Kantoorruimte.

## Aanvaarding

In overleg.





## Initiatief en ontwikkeling

### SchipVast

Schippers Onroerend Goed B.V.  
Smaragdweg 60  
5527 LB Hapert

Willy Naessens Nederland  
Coppens Bouwmanagement  
Bouwontwerp en Adviesburo  
Goossens  
Architektenbureau De Jonge  
Boink Installatieadvies  
Van Steensel Consultants  
Kempisch Bedrijvenpark  
Schoormans Installatietechniek  
Verheggen Elektro

### Contact:

info@schipvast.com  
0497-551634  
www.schipvast.com/contact



Deze brochure is met veel zorg samengesteld en voorzien van de meest actuele beschikbare informatie. Wij maken een voorbehoud ten aanzien van druk- en zetfouten, architectonische, bouwtechnische en constructieve wijzigingen, evenals afwijkingen die voortkomen uit nadere eisen en wensen van overheden, welstand- en/of nutsbedrijven. Eventuele wijzigingen doen echter nooit afbreuk aan de waarde van Facility Point. We behouden ons tevens het recht voor wijzigingen aan te brengen in materialen of afwerking. Aan de beelden, illustraties, plattegronden en teksten in deze brochure kunnen geen rechten worden ontleend.