

OBJECTINFORMATIE

Houtschelf 1 • 3371 KB Hardinxveld-Giessendam

TE HUUR



*Herkenbaar kantoorgebouw
op zichtlocatie van de rijksweg
A15, nabij op- en afritten*

bmak.nl

Bmak
Bedrijfsmakelaars

Omschrijving

Algemene informatie

Kantoorgebouw in 4 lagen, gelegen op zichtlocatie aan de A15 en onderdeel van een bedrijfs-/kantoorgebouw. Het kantoor kan worden gehuurd in één geheel, dan wel per verdieping of een combinatie daarvan. De kantoren zijn toegankelijk door middel van een gezamenlijke entree met trapopgang en personenlift. De ruimte beschikt over een compleet opleverniveau met eigen voorzieningen.

Locatie

Het gebouw ligt op een zichtlocatie langs de rijksweg A15, op bedrijventerrein 'Nieuweweg'. De op- en afritten van de rijksweg bevinden zich op een steenworp afstand. Via het openbaar vervoer is de locatie via een busverbinding bereikbaar. Een bushalte ligt op loopafstand aan de Nieuweweg. Hardinxveld beschikt eveneens over diverse treinstations.

Energie label

Het object beschikt over energielabel A+

Oppervlakten

Omschrijving	m ² /ruimte	Totale m ²
Begane grond		
• Kantoorruimte	196 m ²	
• Kantine	80 m ²	
1e verdieping		
• Kantoorruimte	279 m ²	
2e verdieping		
• Kantoorruimte	279 m ²	
3e verdieping		
• Kantoorruimte	279 m ²	
Totale oppervlakte		circa 1.113 m²

Maten zijn circa maten.

Parkeren

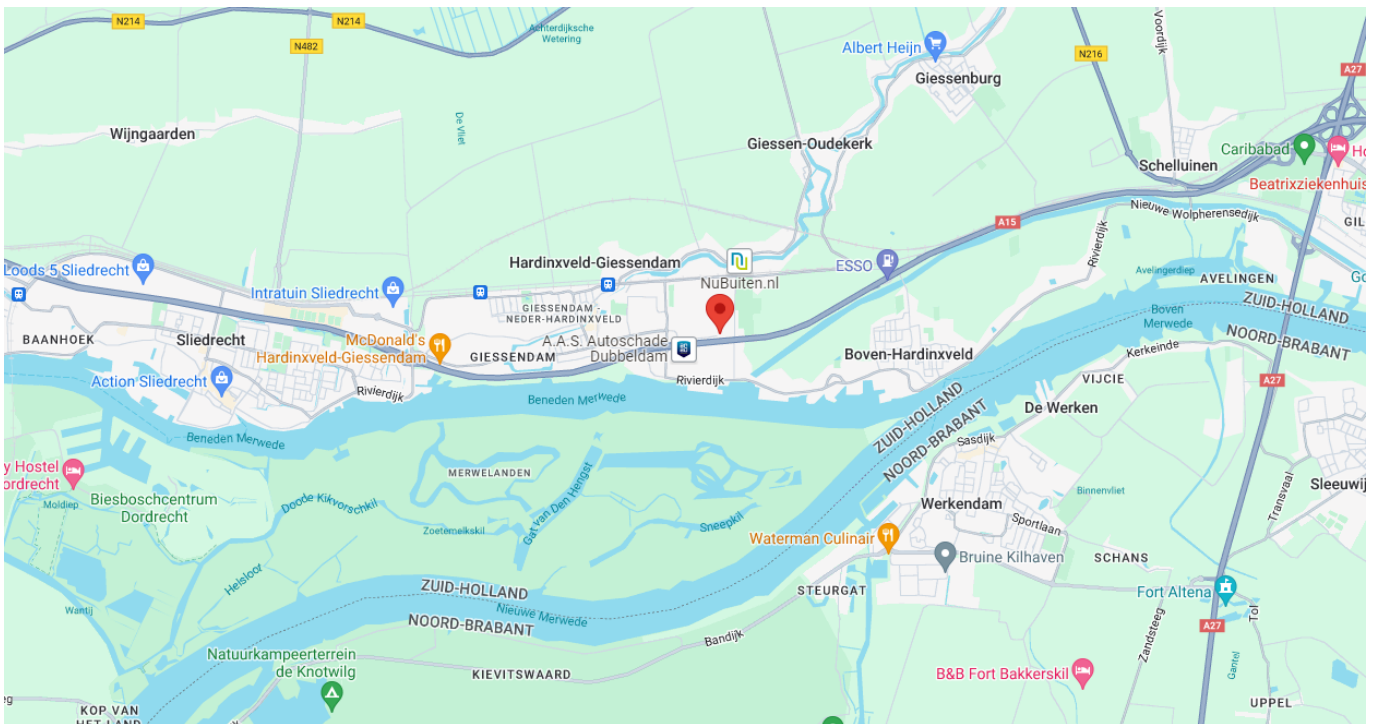
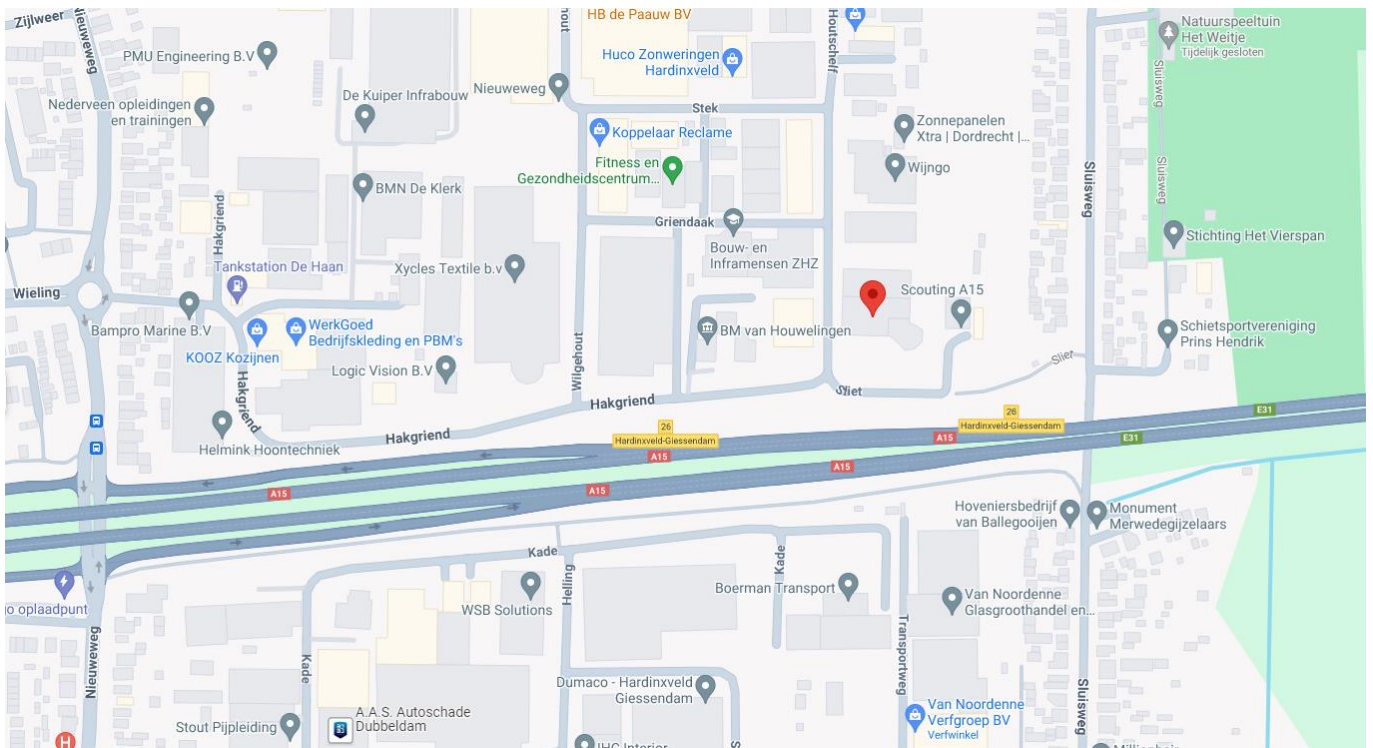
8 gemarkeerde parkeerplaatsen beschikbaar per laag. Op het terrein is tevens een fietsenstalling aanwezig.

Bestemming

Ter plaatse is het bestemmingsplan 'Hardinxveld-Giessendam, bebouwd gebied' van kracht. Het pand is bestemd als 'Bedrijventerrein' met functieaanduiding tot en met categorie 4.1.'

Locatie

Houtschelf 1, 3371 KB Hardinxveld-Giessendam



Bouwkundig

Algemeen

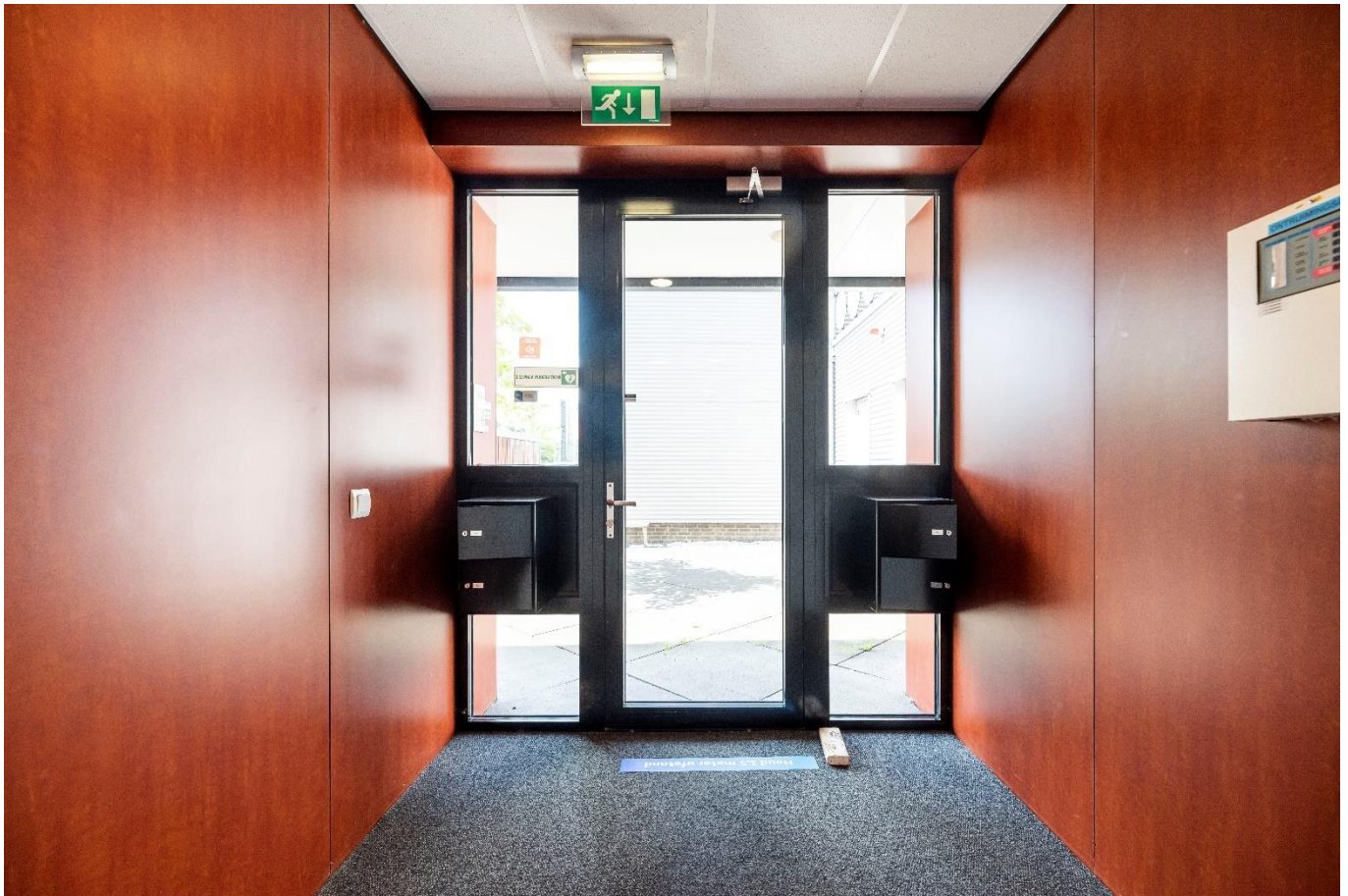
- onderheide betonfundering
- betonnen vloeren
- opbouw betonconstructie
- betonnen verdiepingvloeren
- aluminium vliesgevels
- aluminium gevelkozijnen met isolerende beglazing
- geïsoleerd staaldak voorzien van dakbedekking
- brandblusmiddelen.

Voorzieningen

Kantoorruimte

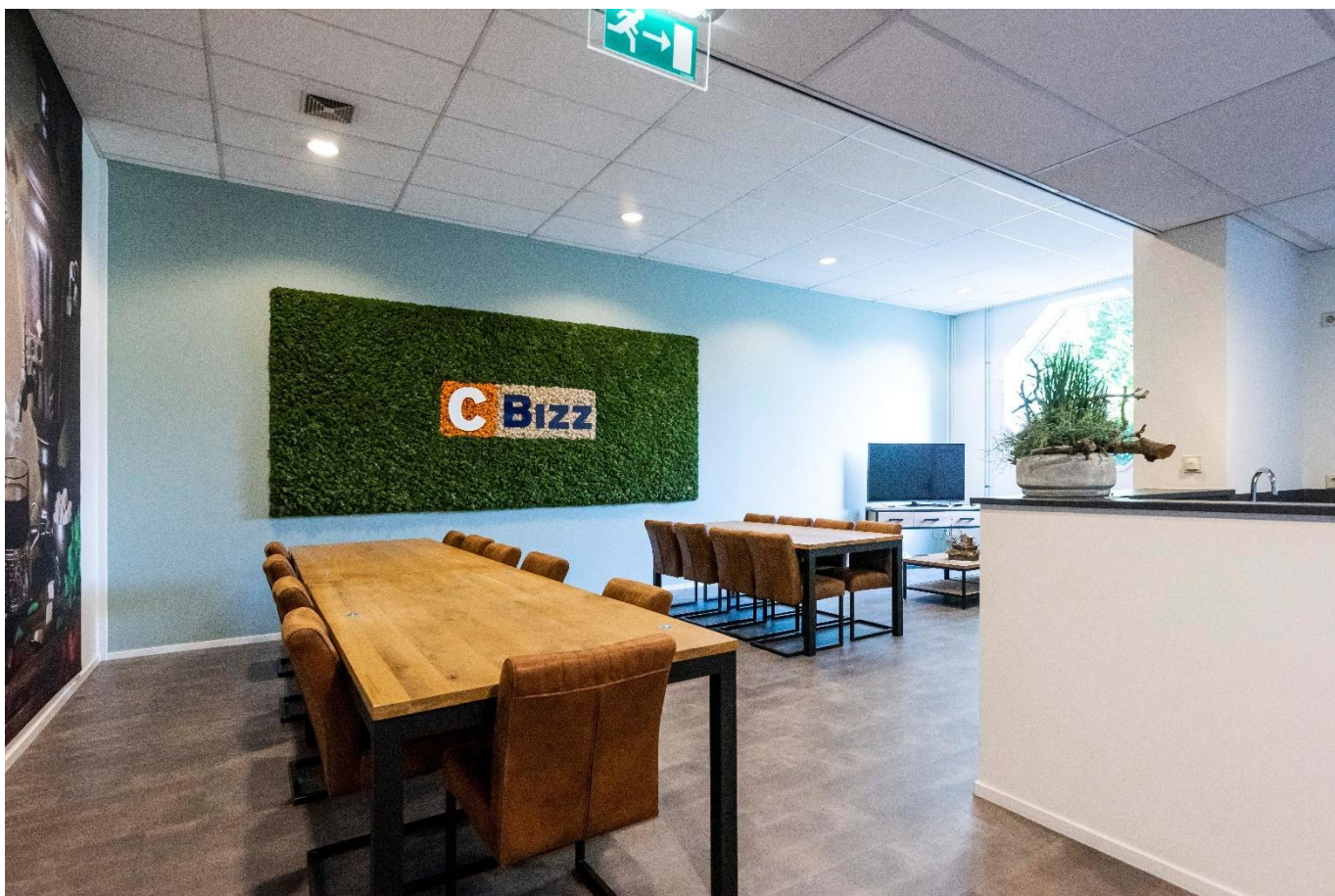
- gezamenlijke entree met tochtportaal, bellentableau en brievenbussen
- vrije hoogte circa 2,55 meter
- vloerafwerking tapijt
- inpanidige scheidingswanden bestaande uit metalstudwanden voorzien van gesausd glasweefsel
- plintgoten ten behoeve van bekabeling
- systeemplafond met verlichtingsarmaturen
- per laag een pantry voorzien van onder- en bovenkasten en een close-in boiler
- per laag een geheel betegeld toiletgroep met 2 toiletten en een voorportaal voorzien van wastafel
- stalen trapopgang met houten treden en bordessen
- personenlift
- verwarming middels cv-installatie met radiatoren
- airconditioning
- zonwering door middel van elektrisch bedienbare screens





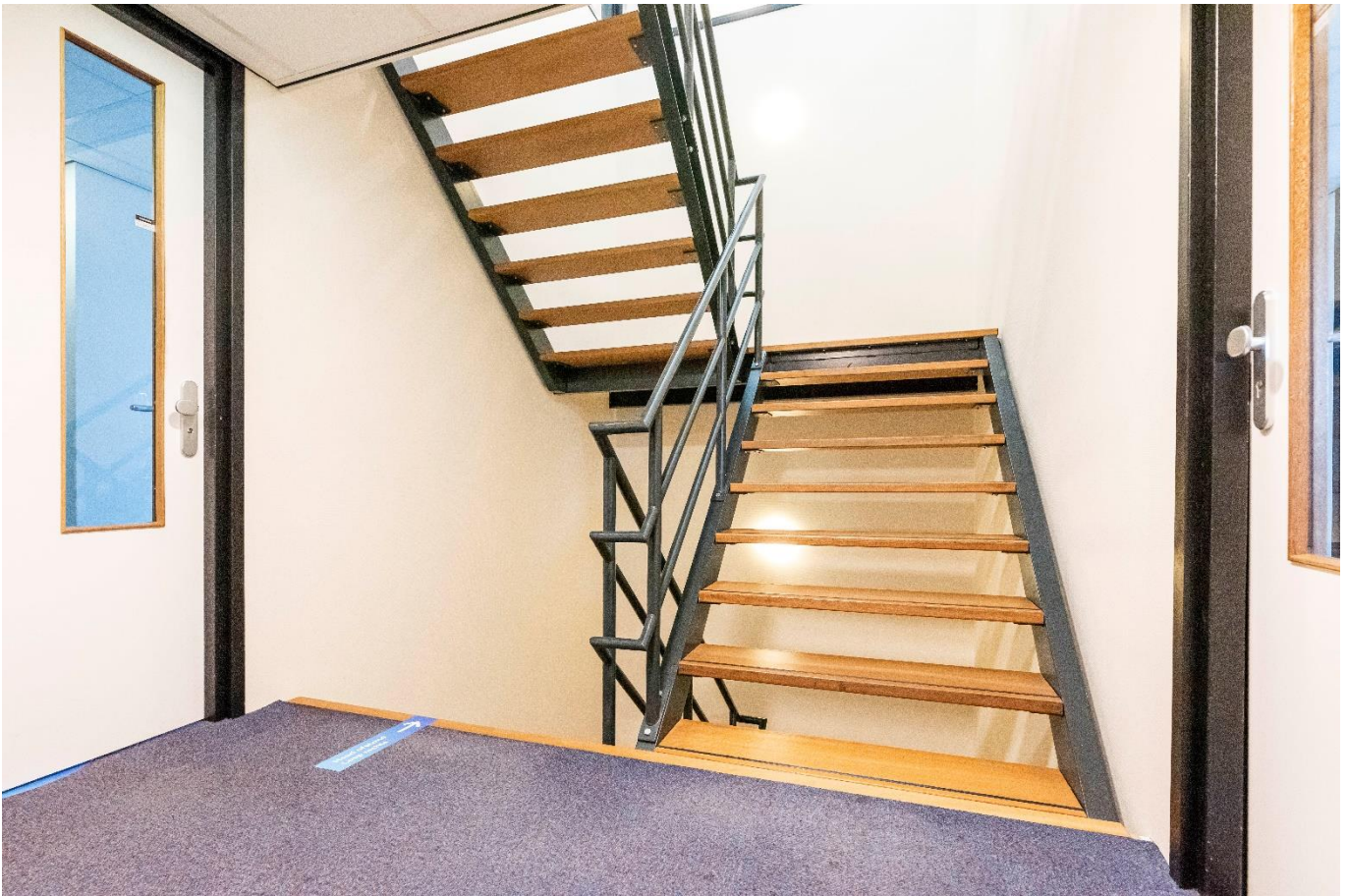






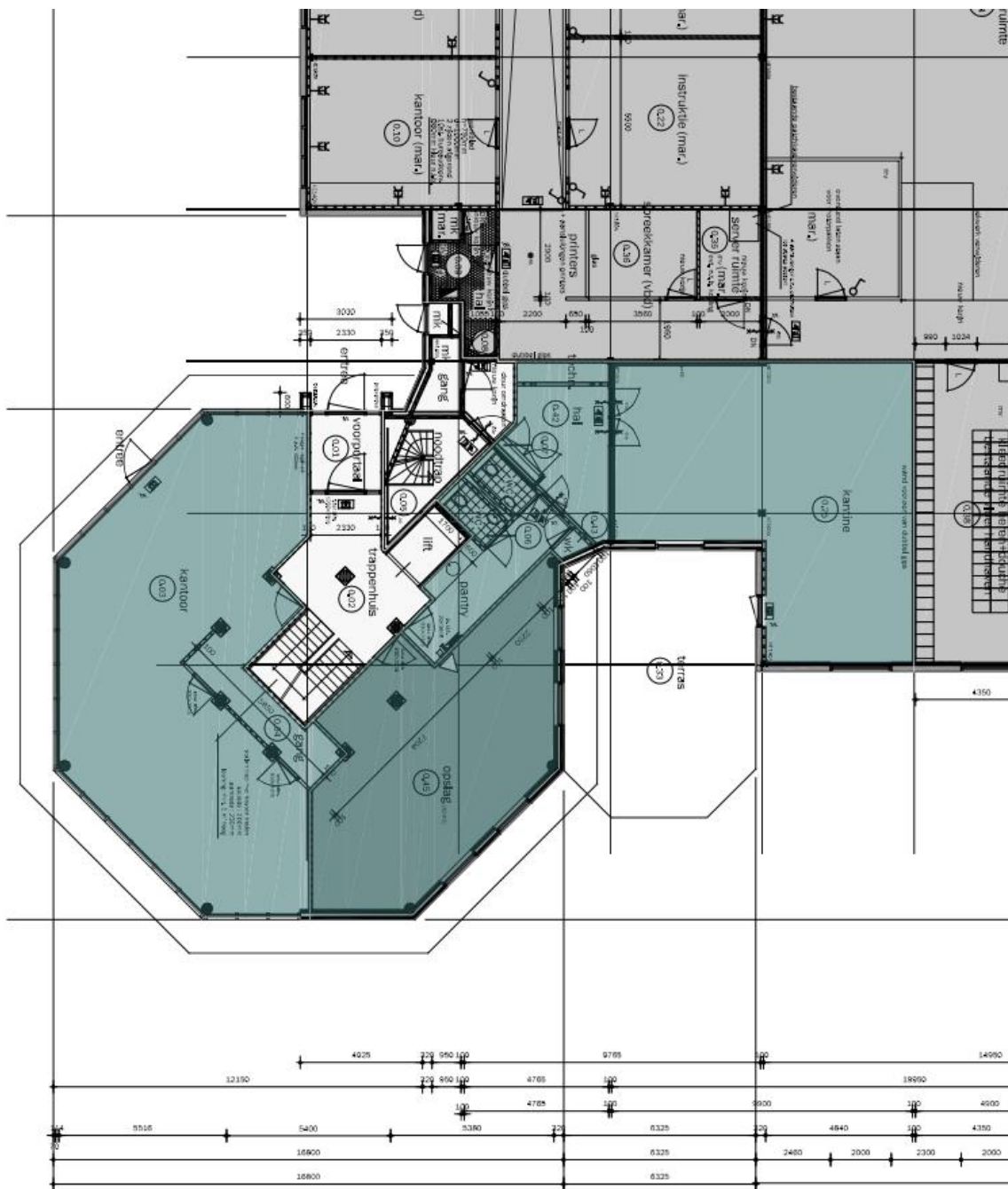




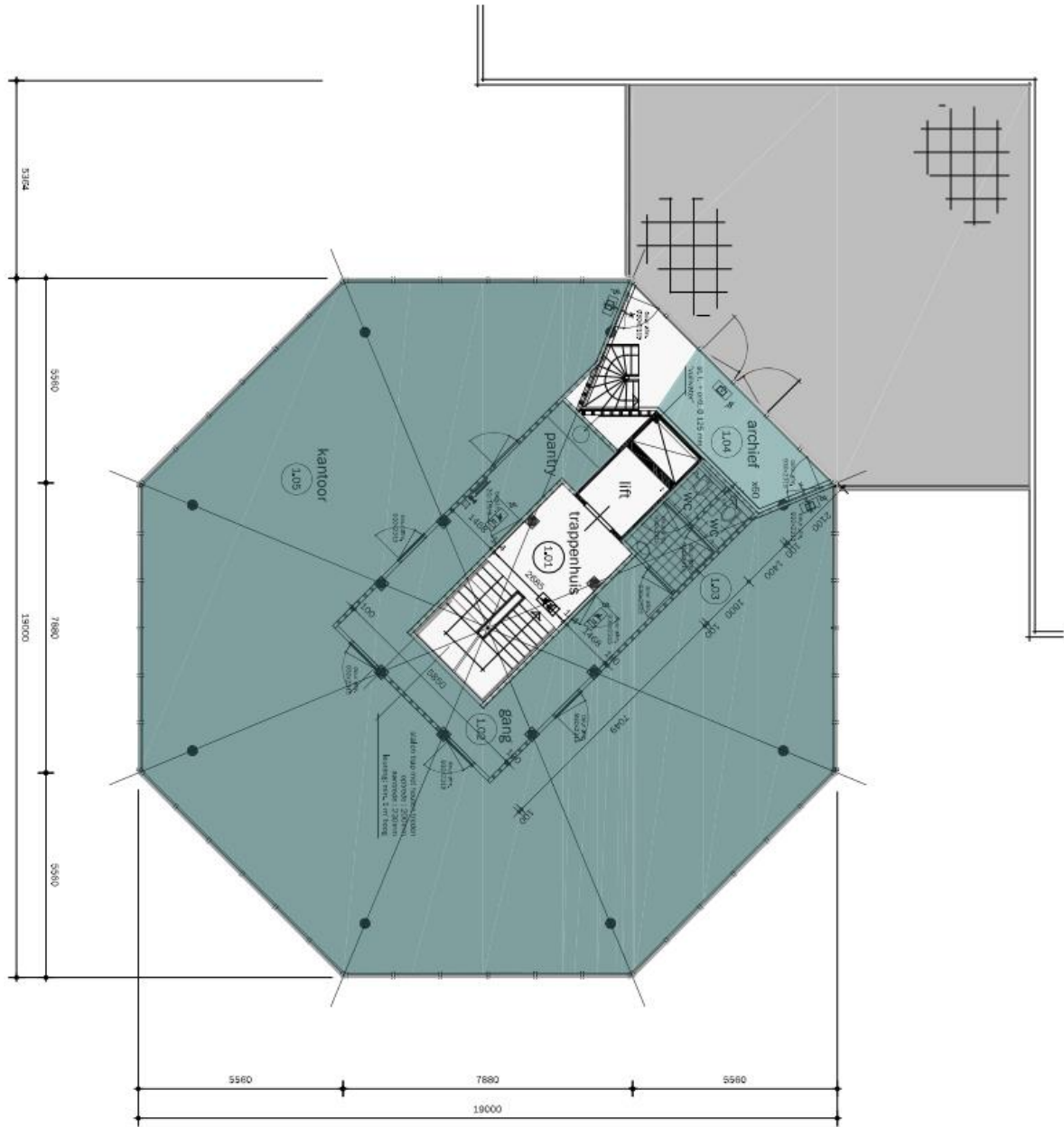




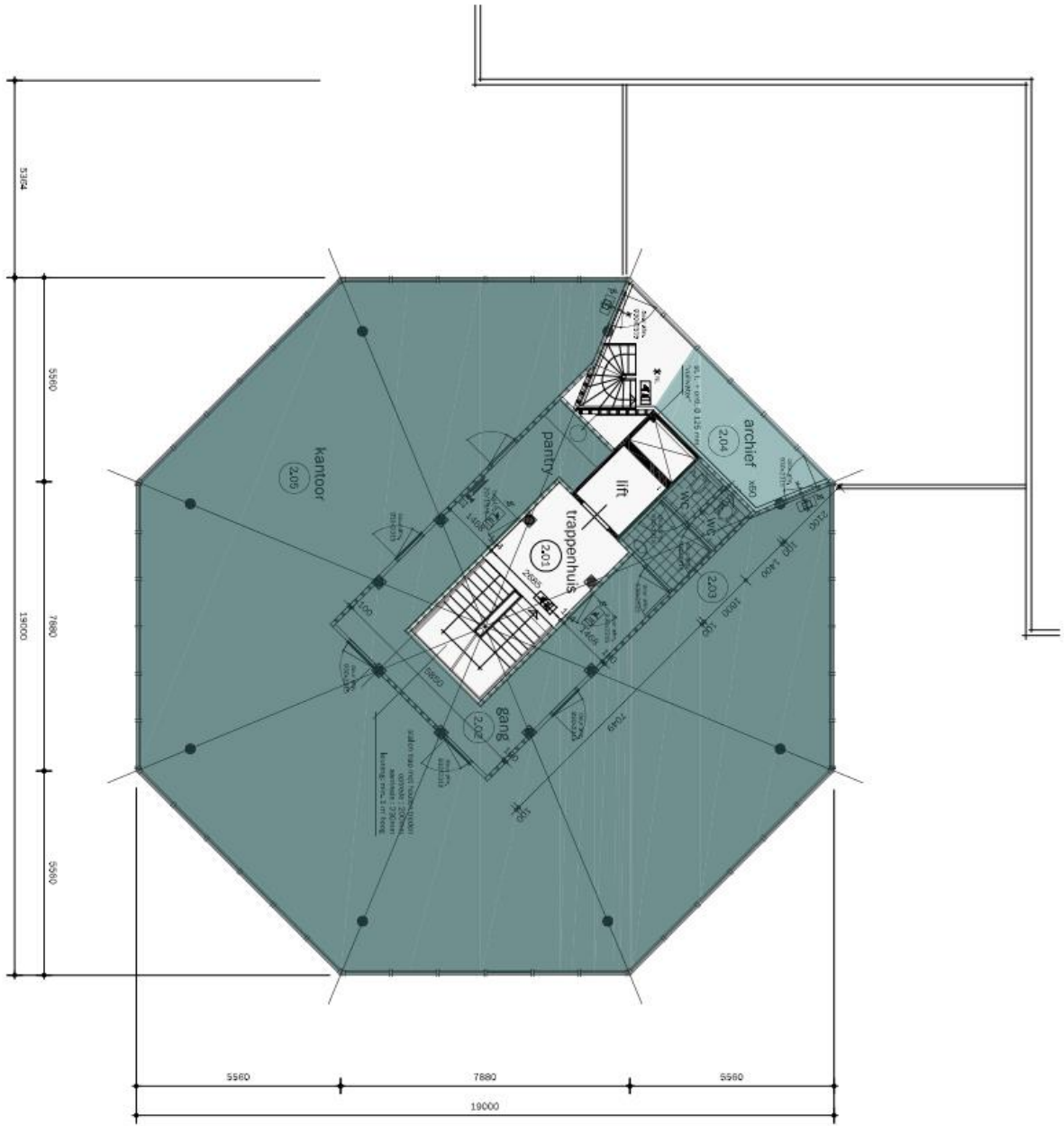




begane grond



1e verdieping



2e verdieping

Financieel

Adres	Bouwlaag	Oppervlakte	Huurprijs
Houtschelf 1a	Begane grond	276m ²	€ 2.500,-
Houtschelf 1b	1 ^e verdieping	279m ²	€ 2.800,-
Houtschelf 1c	2 ^e verdieping	279m ²	€ 2.800,-
Houtschelf 1d	3 ^e verdieping	279m ²	€ 2.900,-

De genoemde huurprijzen zijn per maand exclusief servicekosten exclusief btw.

Servicekosten

Een nader te bepalen voorschot per maand exclusief btw ten behoeve van o.a. de volgende leveringen en diensten:

- vastrecht en verbruik van gas, water en elektra
- periodiek onderhoud cv-installatie en klimaatinstallaties
- periodiek onderhoud en controle liftinstallatie
- periodieke keuring brandblusmiddelen
- schoonmaak algemene ruimte
- glasbewassing buitenzijde, eenmaal per kwartaal
- onderhoud en inspectie daken
- groenonderhoud buitenterrein
- reparaties en (kleine) vervangingen
- ophalen huisvuil en containerhuur
- bijdrage bedrijven investeringszone (BIZ) en/of ondernemersfonds
- 5% administratiekosten.

Huurtermijn

5 jaar.

Betalingstermijn

Per maand vooraf.

Huuraanpassing

Wijziging van de huurprijs vindt jaarlijks plaats op basis van de wijziging van het maandindexcijfer volgens de consumentenprijsindex (CPI) reeks CPI – Alle Huishoudens (2015 = 100), gepubliceerd door het Centraal Bureau voor de Statistiek (CBS).

Zekerheidstelling

Een bankgarantie of waarborgsom ter grootte van 3 maanden huur inclusief servicekosten en inclusief btw.

BTW

Bij verhuur komen partijen overeen dat verhuurder omzetbelasting over de huurprijs in rekening brengt. Indien géén met omzetbelasting belaste verhuur wordt overeengekomen is huurder naast de huurprijs een afzonderlijke vergoeding aan verhuurder verschuldigd, ter compensatie van het nadeel dat verhuurder c.q. diens rechtsopvolger(s) lijdt dan wel zal lijden, omdat de omzetbelasting op de investeringen en exploitatiekosten niet (meer) aftrekbaar zijn.

Oplevering

in overleg

Contact

Bezoekadres

Kleine Landtong 23 (0183) 30 40 50
4201 HL Gorinchem info@bmak.nl



Arjen Blokland

Bedrijfsmakelaar & Register
Taxateur - lid NVM Business

 (0183) 30 40 50

 06 25 49 29 06

 blokland@bmak.nl



Aart Piet Blokland

Bedrijfsmakelaar & Register
Taxateur - lid NVM Business

 (0183) 30 40 50

 06 25 87 82 93

 apblokland@bmak.nl



Noëlle Alblas

Vastgoedadviseur

 (0183) 30 40 50

 alblas@bmak.nl



Brechtje Heemskerk

Commercieel medewerker
binnendienst

 (0183) 30 40 50

 heemskerk@bmak.nl

Deze informatiebrochure is met zorg samengesteld, maar voor de juistheid ervan kan door B/mak Bedrijfsmakelaars B.V. geen aansprakelijkheid worden aanvaard, noch kan aan de vermelde gegevens enig recht worden ontleend. Nadrukkelijk is vermeld dat deze informatieverstrekking niet als een aanbieding of offerte mag worden beschouwd. Alle opgegeven maten + oppervlakten zijn circa.