

## OBJECTINFORMATIE

Hakgriend 18 • 3371 KA Hardinxveld-Giessendam

# TE HUUR



*Kantoor op de 1<sup>e</sup> verdieping  
in dit representatieve  
kantoorpand langs de A15*

[bmak.nl](http://bmak.nl)

**B**mak  
Bedrijfsmakelaars

# Omschrijving

## Algemene informatie

Representatieve kantoorlaag op zichtlocatie langs rijksweg A15. De kantoorlaag bevindt zich op de eerste verdieping van een kantoorvilla bestaande uit 5 bouwlagen, nabij de op- en afritten. De kantoorruimte beschikt over ruime parkeergelegenheid voor de deur en een compleet opleverniveau. De ruimte is ingericht in diverse vertrekken en beschikt onder meer over airconditioning en een luxe pantry met magnetron, koel-/vriescombinatie en vaatwasmachine. Elke kantoor laag beschikt over 5 gemarkeerde parkeerplaatsen, waarvan 3 met laadpaal voor het laden van elektrische auto's. Het behoort tot de mogelijkheden om extra parkeerplaatsen te huren en/of meer plaatsen te voorzien van elektrische laadpalen.

## Locatie

Het gebouw ligt langs de rijksweg A15, op bedrijventerrein 'Nieuweweg'. De op- en afritten van de rijksweg bevinden zich op een steenworp afstand. Via het openbaar vervoer is de locatie via een busverbinding bereikbaar. Een bushalte ligt op loopafstand aan de Nieuweweg. Hardinxveld beschikt eveneens over diverse treinstations.

## Bouwjaar

Omstreeks 2004.

## Energielabel

Energielabel B.

## Oppervlakten

Omschrijving	m <sup>2</sup> /ruimte	Totale m <sup>2</sup>
<b>1<sup>e</sup> verdieping</b>		
• Kantoorruimte	209 m <sup>2</sup>	
<b>Totale oppervlakte</b>		<b>circa 209 m<sup>2</sup></b>

*Maten zijn circa maten, berekend volgens Verhuurbaar Vloeroppervlak*

## Parkeren

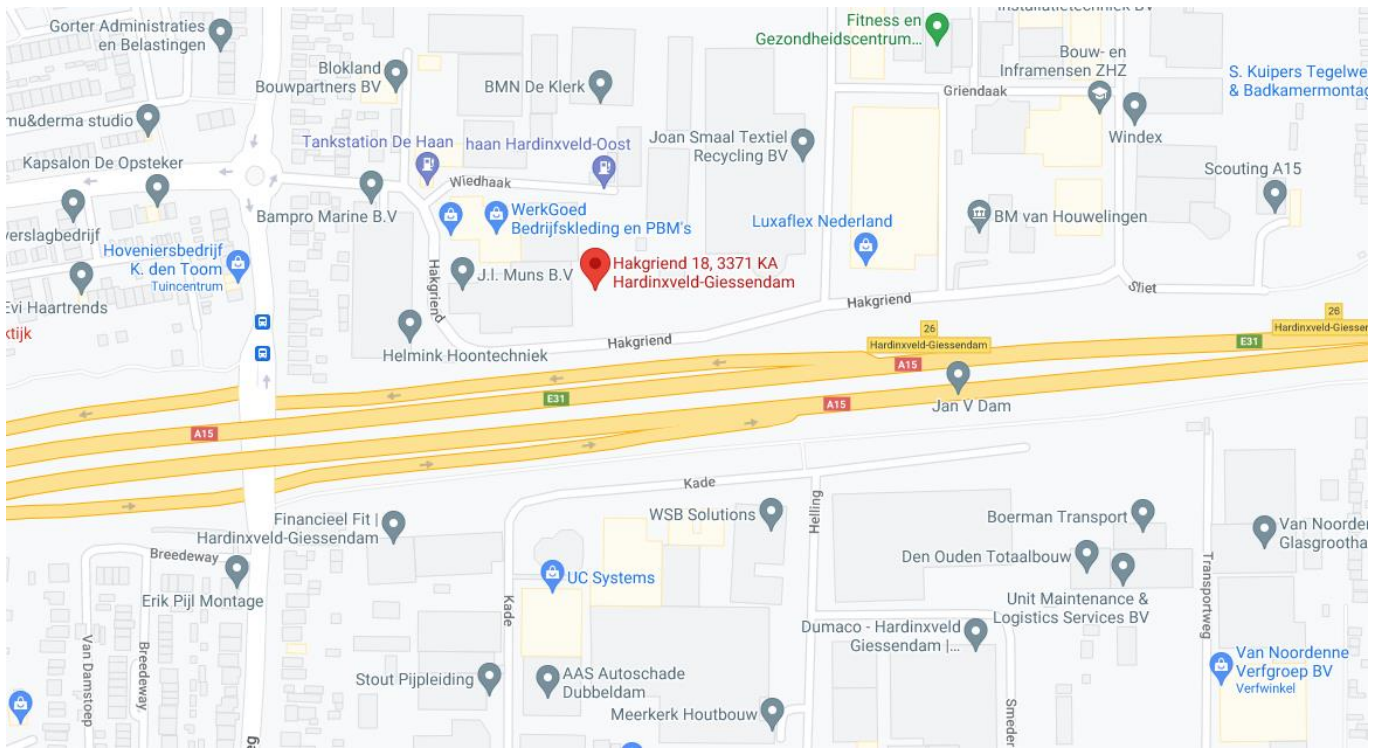
5 gemarkeerde parkeerplaatsen, waarvan 3 met elektrische laadpaal.

## Bestemming

Ter plaatse is het bestemmingsplan 'Hardinxveld-Giessendam, bebouwd gebied' van kracht. Het pand is bestemd als 'Bedrijventerrein met functieaanduiding kantoor'.

# Locatie

Hakgriend 18, 3371 KA Hardinxveld-Giessendam



# Bouwkundig

## Algemeen

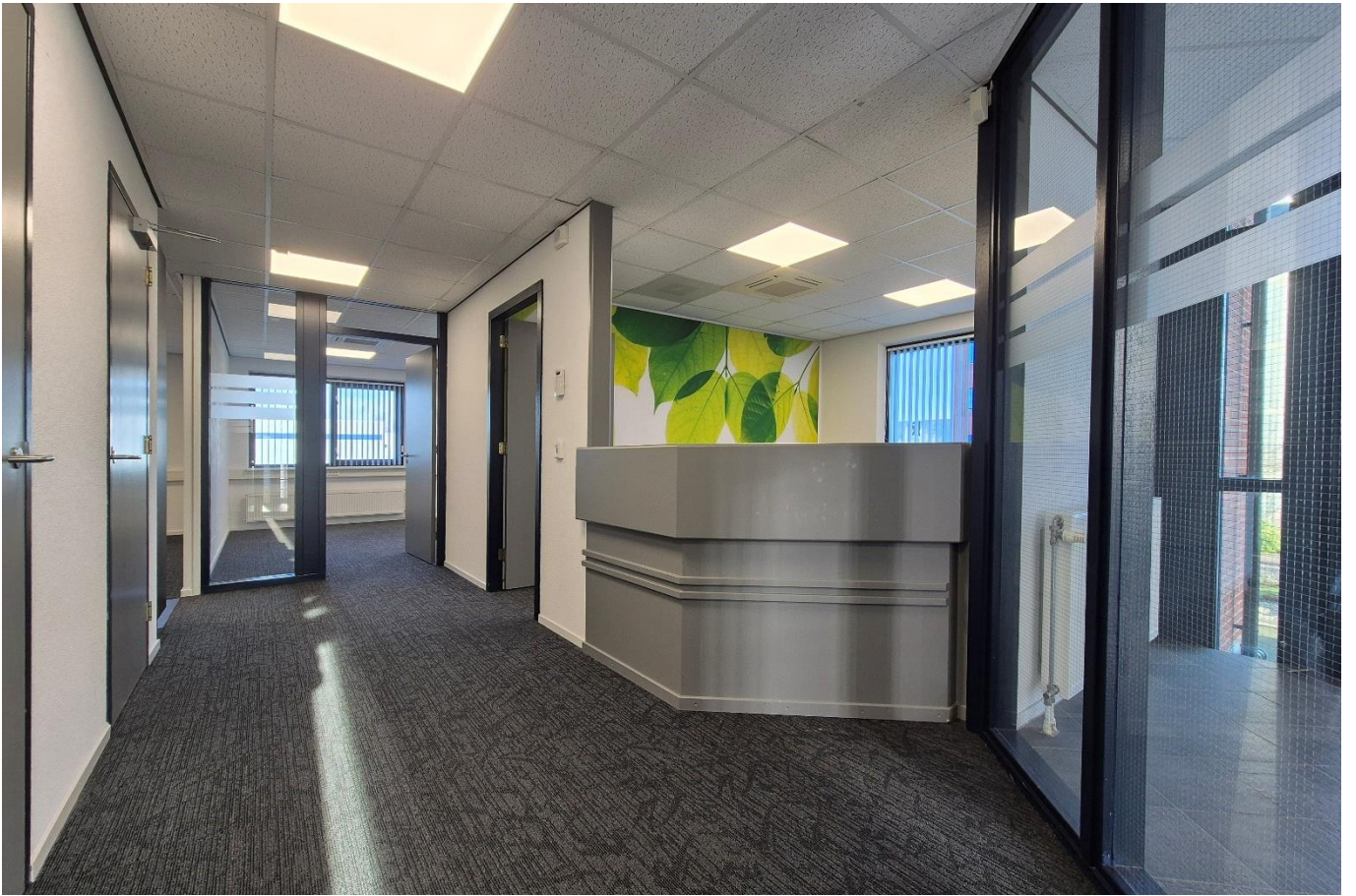
- onderheide betonfundering
- betonnen vloeren
- opbouw betonconstructie
- metselwerk gevels
- hardhouten gevelkozijnen voorzien van isolerende beglazing
- trappenhuis opgebouwd met glazen bouwstenen
- liftinstallatie
- geïsoleerd betonnen dak voorzien van dakbedekking
- brandblusmiddelen.

# Voorzieningen

## Kantoorruimte

- gezamenlijke entree op de begane grond met betegelde vloer, trappenhuis, liftinstallatie en miva-toilet
- vloerafwerking tapijt
- bouwkundige wanden voorzien van spuit- en stucwerk
- door middel van (demontabele) wanden ingedeeld in ruime kantoor- en vergaderruimten
- plintgoten ten behoeve van bekabeling
- lamellen en luxaflex raambekleding
- diverse kantoor- c.q. spreekkamers
- luxe pantry met geïntegreerde koelkast en vaatwasser
- geheel betegelde toiletgroep voorzien van voorportaal met wastafel
- cv-installatie met radiatoren
- diverse airco plafonduits
- mechanische ventilatie
- afsluitbaar parkeerterrein met brievenbussen bij de elektrisch bedienbare toegangspoort.











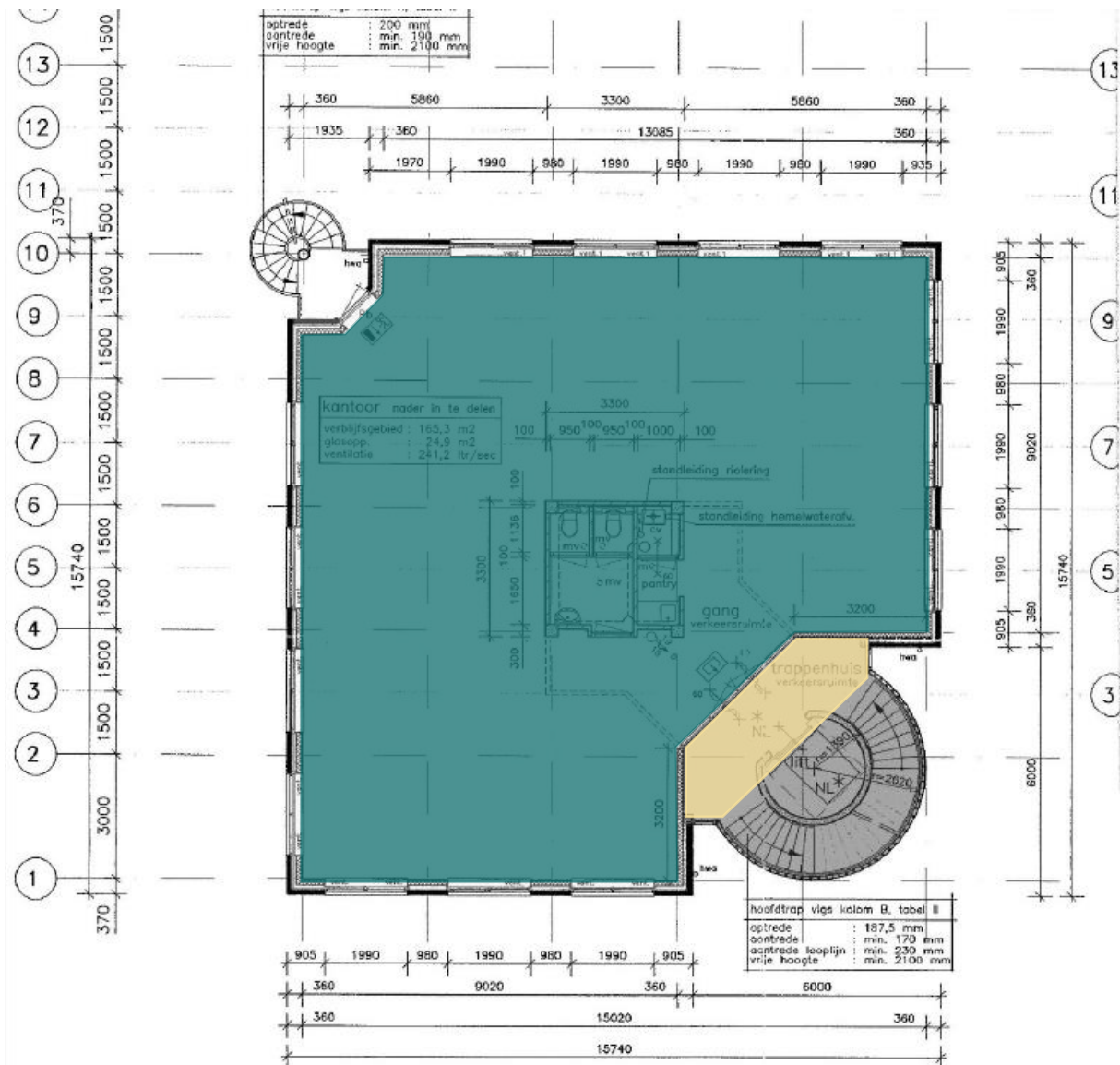








# Plattegrondtekening 1<sup>e</sup> verdieping



toren A 1e t/m 3e verdiepi

# Financieel

## Huurcondities

### Huurprijs

€ 2.150,- per maand, exclusief btw

### Servicekosten

Een voorschot van € 575,- ten behoeve van onder andere de volgende leveringen en diensten:

- vastrecht en verbruik van gas, water en elektra
- periodiek onderhoud cv-installatie en klimaatinstallaties
- periodiek onderhoud en controle liftinstallatie
- periodieke keuring brandblusmiddelen
- schoonmaak en verbruik energie algemene ruimte
- glasbewassing buitenzijde, eenmaal per kwartaal
- onderhoud en inspectie daken
- groenonderhoud buitenterrein
- reparaties en (kleine) vervangingen
- ophalen huisvuil en containerhuur
- bijdrage bedrijven investeringszone (BIZ) en/of ondernemersfonds
- 5% administratiekosten.

### Huurtermijn

5 jaar.

### Betalingstermijn

Per maand vooraf.

### Huuraanpassing

Wijziging van de huurprijs vindt jaarlijks plaats op basis van de wijziging van het maandindexcijfer volgens de consumentenprijsindex (CPI) reeks CPI – Alle Huishoudens (2015 = 100), gepubliceerd door het Centraal Bureau voor de Statistiek (CBS).

### Zekerheidstelling

Een bankgarantie of waarborgsom ter grootte van 3 maanden huur inclusief servicekosten en inclusief btw.

### BTW

Bij verhuur komen partijen overeen dat verhuurder omzetbelasting over de huurprijs in rekening brengt. Indien géén met omzetbelasting belaste verhuur wordt overeengekomen is huurder naast de huurprijs een afzonderlijke vergoeding aan verhuurder verschuldigd, ter compensatie van het nadeel dat verhuurder c.q. diens rechtsopvolger(s) lijdt dan wel zal lijden, omdat de omzetbelasting op de investeringen en exploitatiekosten niet (meer) aftrekbaar zijn.

### Oplevering

In overleg.

# Contact

## Bezoekadres

Kleine Landtong 23  
4201 HL Gorinchem

(0183) 30 40 50  
info@bmak.nl



### Arjen Blokland

Bedrijfsmakelaar & Register  
Taxateur - lid NVM Business

 (0183) 30 40 50

 06 25 49 29 06

 blokland@bmak.nl



### Aart Piet Blokland

Bedrijfsmakelaar & Register  
Taxateur - lid NVM Business

 (0183) 30 40 50

 06 25 87 82 93

 apblokland@bmak.nl



### Noëlle Alblas

Vastgoedadviseur

 (0183) 30 40 50

 alblas@bmak.nl



### Brechtje Heemskerk

Commercieel medewerker  
binnendienst

 (0183) 30 40 50

 heemskerk@bmak.nl