



# PROJECTINFORMATIE

Hortsedijk 104, Helmond



Diverse multifunctionele bedrijfsruimtes en opslagruimte beschikbaar in een bedrijfscomplex op een toplocatie in Helmond. Het gebouw kenmerkt zich door een representatieve uitstraling.

## Ligging en bereikbaarheid

Het pand is gelegen op een zichtlocatie direct naast businesspark HighTech Groot Schooten. Kenmerkend voor deze locatie is een uitstekende bereikbaarheid middels diverse uitvalswegen van en naar omliggende plaatsen.

Als gebruiker bent u zelf verantwoordelijk om navraag te doen naar het actuele bestemmingsplan bij de gemeente. Aan deze omschrijving kunnen geen rechten worden ontleend.

## Beschikbare units

**Hortsedijk 104:** Bedrijfsruimte/opslag begane grond te splitsen in 2 delen.

Circa: 370 m<sup>2</sup> BVO

Huurprijs per maand exclusief btw: € 2.450,00

Circa: 600 m<sup>2</sup> BVO

Huurprijs per maand exclusief btw: € 2.450,00

Servicekosten nader te bepalen.

- entree begane grond met bedrijfsruimten ter grootte van in totaal circa 970 m<sup>2</sup>.
- Bedrijfsruimte zwart granieten vloer en strizo-vloer
- Inpandig kantoor met glazen wand
- Systeemplafond en verlichting
- Eigen nutsaansluitingen; Gas, Water, Electra, Ziggo, KPN
- Representatieve ontvangst met wachtruimte
- Ontvangstbalie en tv hoek
- Stucwerk wanden en systeemplafond met geïntegreerde verlichting
- Sanitaire ruimte bestaande uit wasruimte, dames- en herentoilet volledig betegeld
- Er zijn voldoende parkeerplaatsen op eigen terrein beschikbaar.
- Energielabel A en B

# PROJECTINFORMATIE

Hortsedijk 104, Helmond



## **Hortsedijk 104 a/b :** Bedrijfsruimte eerste verdieping

Entree begane grond: circa 11 m2 BVO

Bedrijfsruimte Circa 350 m2 BVO eventueel te splitsen in 2 delen

Huurprijs per deel per maand exclusief btw: € 1.500,00

Servicekosten nader te bepalen.

- Entree op de begane grond, bedrijfsruimte op de 1e verdieping
- Pantry
- Sanitaire voorzieningen
- Vaste vloerbedekking
- Systeemplafond
- Eigen nutsaansluitingen
- (gevel)reclame uitingen bespreekbaar
- Er zijn voldoende parkeerplaatsen op eigen terrein beschikbaar.
- Energielabel B

## **Hortsedijk 106a/106b:** Bedrijfsruimte begane grond

Circa. 300 m2 BVO

Huurprijs per maand exclusief btw: € 2.500,00

Servicekosten nader te bepalen.

- Diverse ruimten o.a. aan de voorzijde
- Gedeeltelijk voorzien van parketvloer of projecttapijt
- Stucwerk wanden en systeemplafond met geïntegreerde verlichting
- Enkele ruimten voorzien van airconditioning (splitunit)
- Lamellen
- Verwarming middels radiatoren
- Volledig betegelde toiletruimte
- Pantry
- (gevel)reclame uitingen bespreekbaar
- Parkeerplaatsen voldoende op eigen terrein beschikbaar
- Energielabel A

# PROJECTINFORMATIE

Hortsedijk 104, Helmond



## **Huurcondities:**

Huurtermijn: In overleg

Aanvaarding: In overleg

Opzegtermijn: per 3 maanden

Zekerheidstelling: Waarborgsom: ter grootte van drie maanden huur.

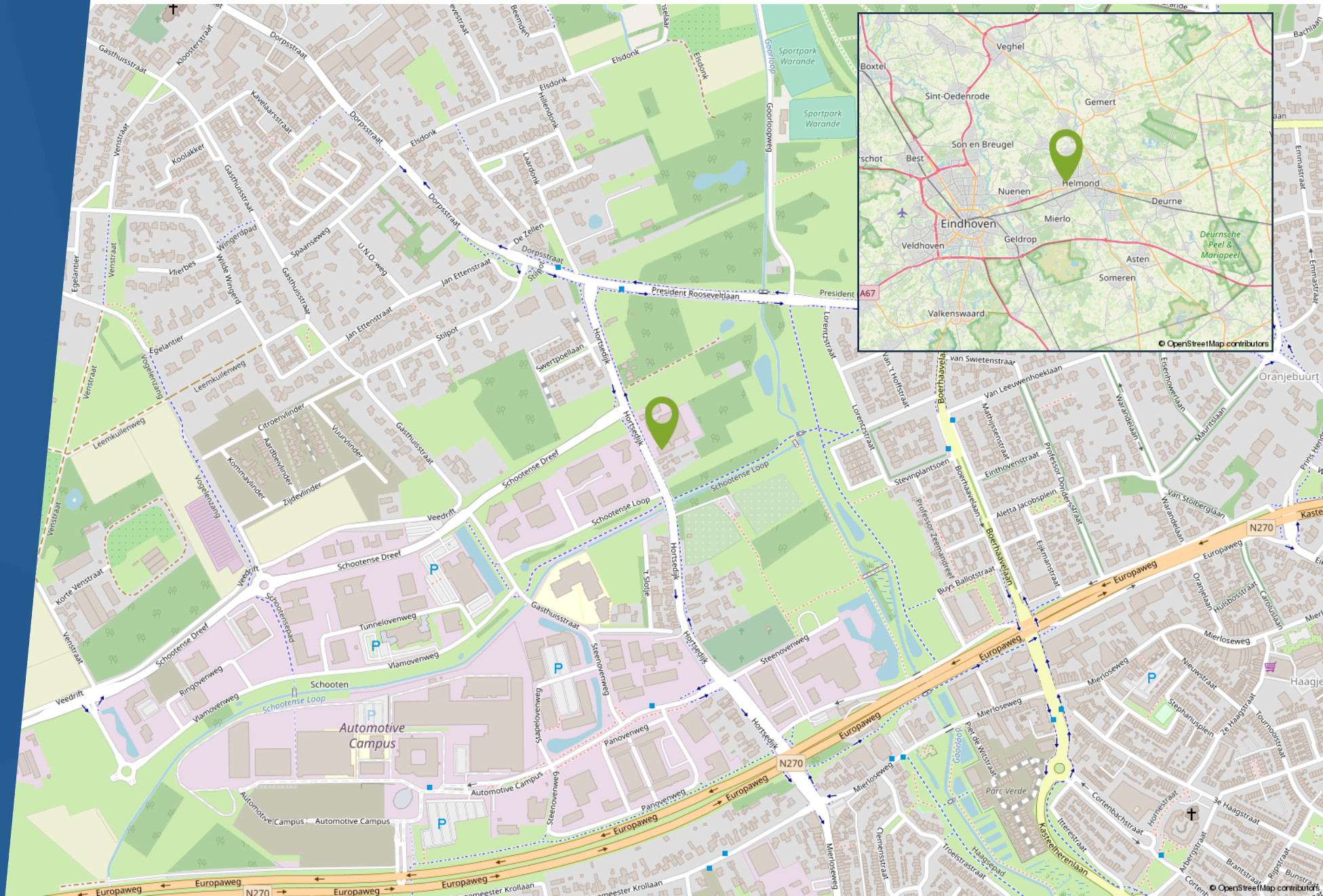
Huurcontract: R.O.Z.-model, huurovereenkomst op basis van het daadwerkelijke gebruik.

## **Goedkeuring**

Het bovenstaande is onder finaal voorbehoud van de eigenaar.

# LIGGING & BEREIKBAARHEID

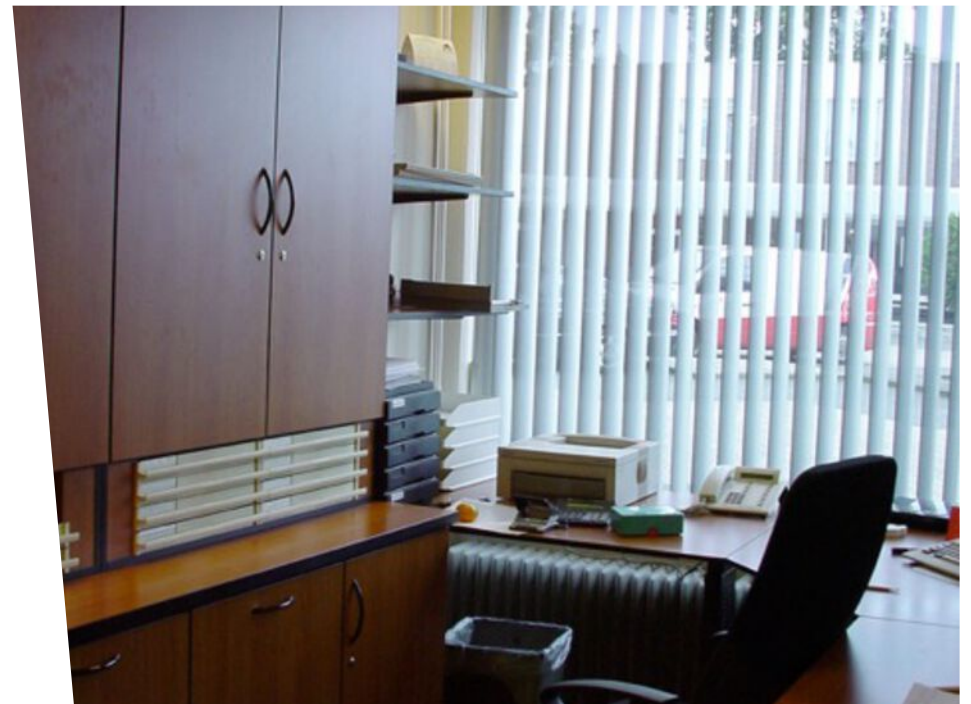
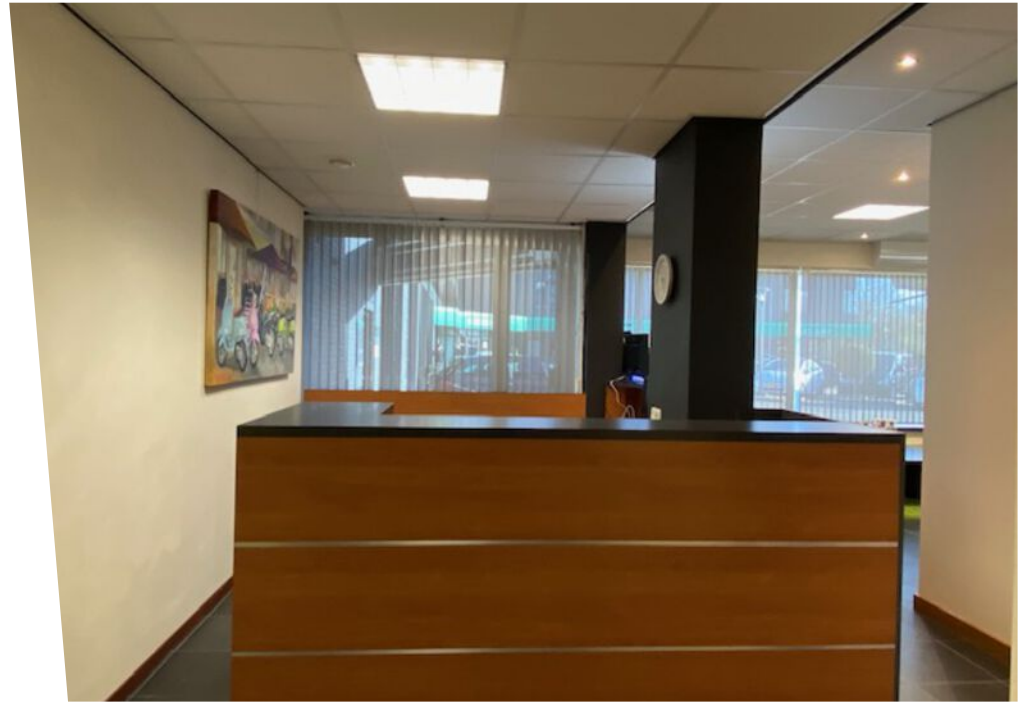
Hortsedijk 104, Helmond



# FOTOREPORTAGE

Hortsedijk 104, Helmond













# ALGEMENE INFORMATIE



## Hoe bezichtig ik een bedrijfspand?

Om u een zo goed mogelijk beeld te geven van het bedrijfspand, vinden wij het belangrijk dat de eigenaar de bezichtiging zelf begeleidt. Daarom vragen wij de eigenaar om contact met u op te nemen voor het maken van een afspraak. Omdat de eigenaar niet gebonden is aan kantoor tijden kunnen bezichtigingen ook vaak 's avonds of in het weekend plaatsvinden.

## Vraag een bezichtiging aan via:

- Een contactaanvraag via een aanbodsites
- Telefoonnummer: 085-020 1028
- E-mail: [info@onlinebedrijfsmakelaar.nl](mailto:info@onlinebedrijfsmakelaar.nl)
- [www.onlinebedrijfsmakelaar.nl](http://www.onlinebedrijfsmakelaar.nl)

## Overige documentatie

Vaak is er extra documentatie van het pand beschikbaar, bijvoorbeeld stukken van de Vereniging van Eigenaren, het actuele bestemmingsplan, kadastrale gegevens en plattegronden. Wilt u deze documenten inzien, neem dan contact op met de Online Bedrijfsmakelaar.

## Hoe breng ik een bod uit?

Wanneer het voorstel per mail of telefonisch bij ons binnenkomt, nemen wij direct contact op met de eigenaar. De eigenaar zal uw voorstel accepteren, een tegenvoorstel uitbrengen of uw voorstel afwijzen.

## Breng uw bod uit via:

- Rechtstreeks aan de eigenaar na of tijdens de bezichtiging
- Telefoonnummer: 085-020 1028
- E-mail: [info@onlinebedrijfsmakelaar.nl](mailto:info@onlinebedrijfsmakelaar.nl)
- [www.onlinebedrijfsmakelaar.nl](http://www.onlinebedrijfsmakelaar.nl)

## Zelf uw bedrijfspand verhuren of verkopen?

De Online Bedrijfsmakelaar is de moderne manier om uw bedrijfspand te verhuren of verkopen op alle grote aanbodsites, met begeleiding van een NVM-bedrijfsmakelaar, voor een vast éénmalig tarief.

U doet zelf de bezichtiging, wij de rest!



Mocht u een vrijblijvende bezichtiging willen inplannen of mocht u naar aanleiding van deze brochure, de van deze brochure deel uitmakende bijlagen of anderszins in verband met dit object vragen of opmerkingen hebben, neemt u dan contact met ons op.

### **CONTACTGEGEVENS:**

Online Bedrijfsmakelaar  
Kerver 19a  
5521 DA Eersel

**T** 085- 020 1028

**E** [info@onlinebedrijfsmakelaar.nl](mailto:info@onlinebedrijfsmakelaar.nl)

**I** [www.onlinebedrijfsmakelaar.nl](http://www.onlinebedrijfsmakelaar.nl)

### **DISCLAIMER**

Ondanks dat deze brochure en de daarvan deel uitmakende bijlagen met de grootst mogelijke zorgvuldigheid zijn samengesteld kunnen aan de inhoud daarvan geen rechten worden ontleend. Deze brochure en de daarvan deel uitmakende bijlagen zijn uitsluitend bedoeld om te informeren en uit te nodigen tot het doen van een aanbod. Door aanvaarding van de vermelde condities komt geen overeenkomst tot stand en worden onze opdrachtgevers en de Online Bedrijfsmakelaar B.V. niet gebonden. Een overeenkomst komt slechts tot stand door aanvaarding van alle essentiële en ondergeschikte punten van een aanbod. De totstandkoming van een overeenkomst blijkt uitsluitend uit een schriftelijke kennisgeving door de Online Bedrijfsmakelaar B.V. en/of haar opdrachtgever.



BEDRIJFSMAKELAAR.nl

T 085- 020 1028  
E [info@onlinebedrijfsmakelaar.nl](mailto:info@onlinebedrijfsmakelaar.nl)  
I [www.onlinebedrijfsmakelaar.nl](http://www.onlinebedrijfsmakelaar.nl)