

Euverman



Pasmaatweg 20,
Hengelo

Huurprijs: € 35.000,- per jaar

Te huur

Hengelo, Pasmaatweg 20



Voor de verhuur bieden wij een kantoorruimte aan op een prominente zichtlocatie aan de Bornsestraat, in het pand waar ook Drukkerij Van Marle is gevestigd. De kantoorruimte is gelegen op de eerste verdieping en heeft een oppervlakte van ca. 360 m². Het gehuurde bestaat uit diverse kantoorruimtes, een grote kantine met dakterras en opslagruimtes.

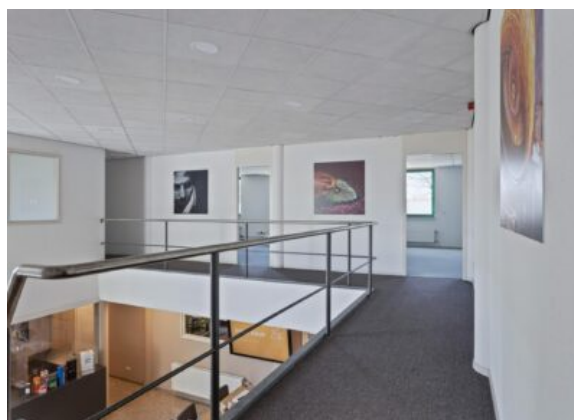
Bestemmingsplan:

De kantoorruimte is geschikt voor meerdere doeleinden. Volgens het vigerende bestemmingsplan is het object bestemd voor "Bedrijventerrein – Industrie" d.w.z. kantoor, detailhandel perifeer of bedrijf tot en met categorie 3.1.

Alle verstrekte informatie moet worden beschouwd als een uitnodiging tot het doen van een bod. Aan deze informatie kunnen geen rechten worden ontleend.

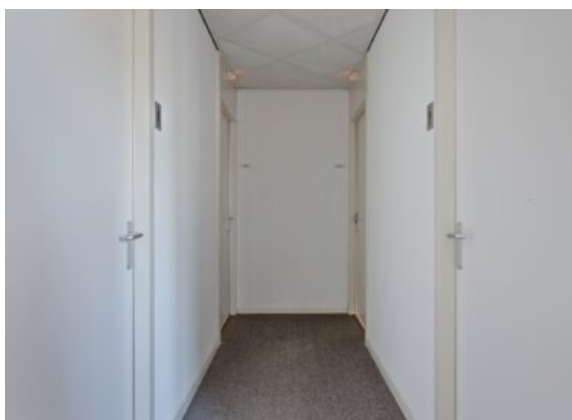
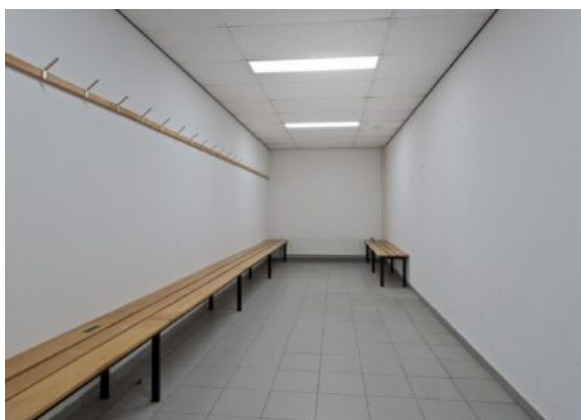
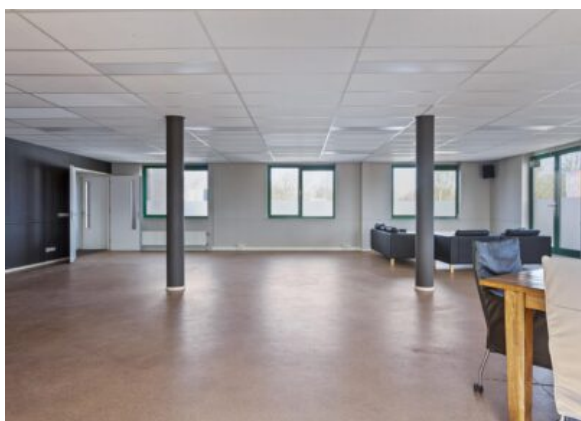
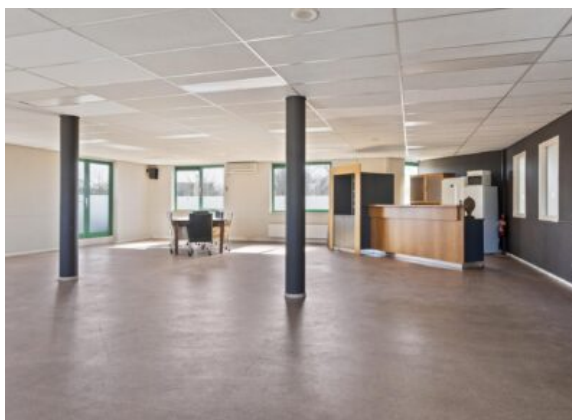
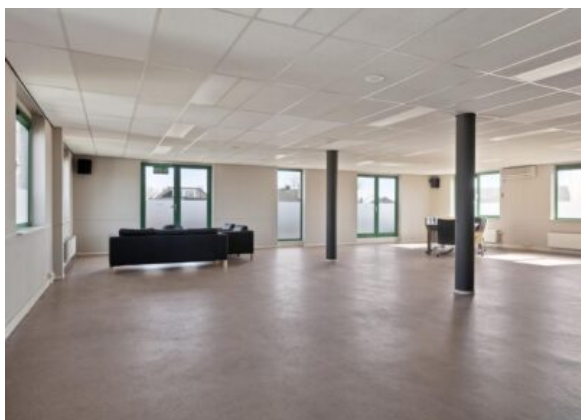
Foto's en beeldmateriaal

Hengelo, Pasmaatweg 20



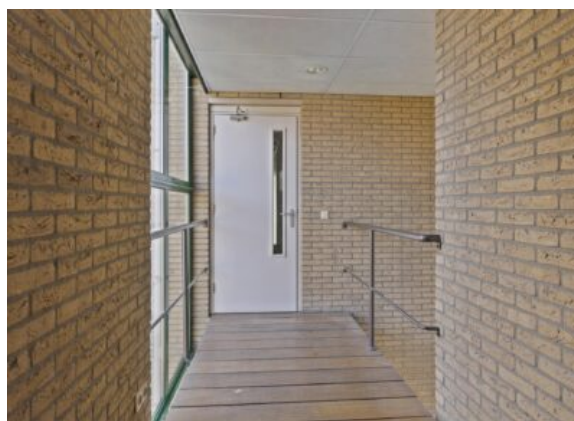
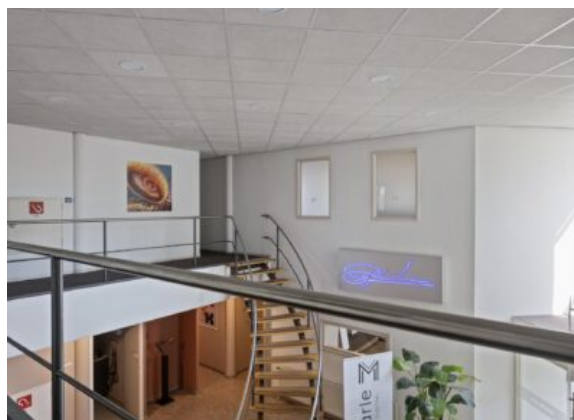
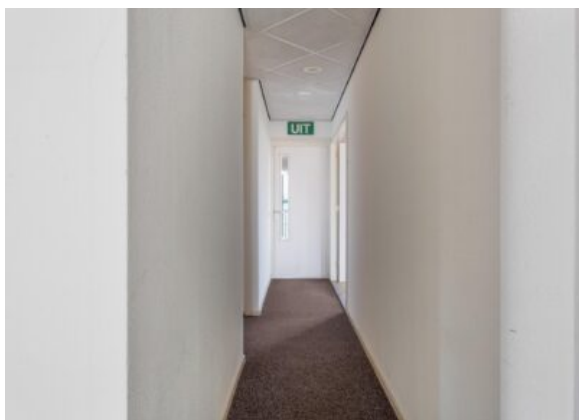
Foto's en beeldmateriaal

Hengelo, Pasmaatweg 20



Foto's en beeldmateriaal

Hengelo, Pasmaatweg 20



Algemene informatie

Hengelo, Pasmaatweg 20

Objectomschrijving:

Voor de verhuur bieden wij een kantoorruimte aan op een prominente zichtlocatie aan de Bornsestraat, in het pand waar ook Drukkerij Van Marle is gevestigd. De kantoorruimte is gelegen op de eerste verdieping en heeft een oppervlakte van ca. 360 m². Het gehuurde bestaat uit diverse kantoorruimtes, een grote kantine met dakterras en opslagruimtes.

Bestemmingsplan:

De kantoorruimte is geschikt voor meerdere doeleinden. Volgens het vigerende bestemmingsplan is het object bestemd voor "Bedrijventerrein – Industrie" d.w.z. kantoor, detailhandel perifeer of bedrijf tot en met categorie 3.1.

Verhuurbaar vloeroppervlak:

Kantoorruimte : ca. 360 m²

De oppervlakten zijn gemeten door verhuurend makelaar uit een kopie bouwtekening. Het opgegeven metrage is derhalve indicatief; er kunnen geen rechten aan worden ontleend noch kan er sprake zijn van enige verrekening achteraf.

Voorzieningen:

De kantoorruimte is o.a. voorzien van:

- Gezamenlijke entree;
- Systeemplafond v.z.v. verlichtingsarmaturen;
- Kabelgoten;
- Verwarming;
- Toiletgroep;
- Pantry;
- Airconditioning;
- Scheidingswanden;

Parkeren:

Er zijn 10 parkeerplaatsen beschikbaar op eigen terrein

Locatie

Het object bevindt zich op bedrijventerrein Westermaat Zuid in Hengelo. Dit terrein wordt gekenmerkt door een diversiteit aan perifere detailhandelsbedrijven, zoals bouwmarkten, automobielbedrijven en keukenwinkels. Nabijgelegen prominente ondernemingen zijn onder andere KPN XL Hengelo, Van Mossel, Gamma en de SWB. De locatie wordt als uitstekend beoordeeld.

Bereikbaarheid:

Het object is uitstekend bereikbaar en heeft directe verbindingen met de Rijksweg A1 en de Bornsestraat, een van de belangrijkste verkeersaders naar het centrum van Hengelo. Ook met het openbaar vervoer is de bereikbaarheid uitstekend. Op loopafstand bevindt zich een busstation dat verbonden is met het treinstation in het centrum van Hengelo.

Huurcondities:

Huurprijs: € 35.000,- excl. BTW per jaar

Servicekosten:

Huurtermijn: In overleg

Opzegtermijn: In overleg

Ingangsdatum: In overleg

Huuraanpassing: Indexering van de huurprijs geschiedt jaarlijks op basis van de reeks consumentenprijsindexcijfers (alle huishoudens)

Bankgarantie: Huurder dient een bankgarantie af te geven ter grootte van drie maanden huur + BTW.





De adviseurs van team Euverman

Onze expertise blijft op niveau en actueel door permanente educatie en we zijn aangesloten bij NVM. Bemiddeling en exploitatie van bedrijfsmatig onroerend goed is een andere discipline dan woningmakelaardij. Daarom heeft Euverman zich gespecialiseerd op dit gebied, zodat wij u nog beter kunnen helpen. Winkels, kantoren en bedrijfspanden: behalve onroerende zaken zijn het 'kapitaalgoederen' of 'productiemiddelen' die moeten renderen. Kopen of huren, verkopen of verhuren. Het zijn vooral economische beslissingen, waarbij onderbouwingen nog rationeler plaatsvinden dan in de particuliere sfeer. Een zeer belangrijke beslissing.

Als gedreven, accurate bedrijfsmakelaars zetten wij onze hun deskundigheid in om ondernemers bij te staan in het beslissingsproces en spannen ons vervolgens in om die genomen beslissingen ook daadwerkelijk ten uitvoer te brengen.

Euverman is een gerenommeerd makelaarskantoor dat niet alleen lokaal en regionaal een in het oog lopende marktpositie bezit, maar ook met en voor landelijke partijen bemiddelt in bedrijfsmatig onroerend goed. Onafhankelijk bij taxaties, maar zeer partijdig en betrokken bij onderhandelingen.

Euverman

Bornsestraat 5
7556 BA Hengelo
(074) 250 32 22

 **Euverman**
 **Euverman**
 **Euverman_NL**

info@euverman.eu
www.euverman.eu