

Kantoorruimte aan de A50

Ressenerbroek 24-26 Heteren

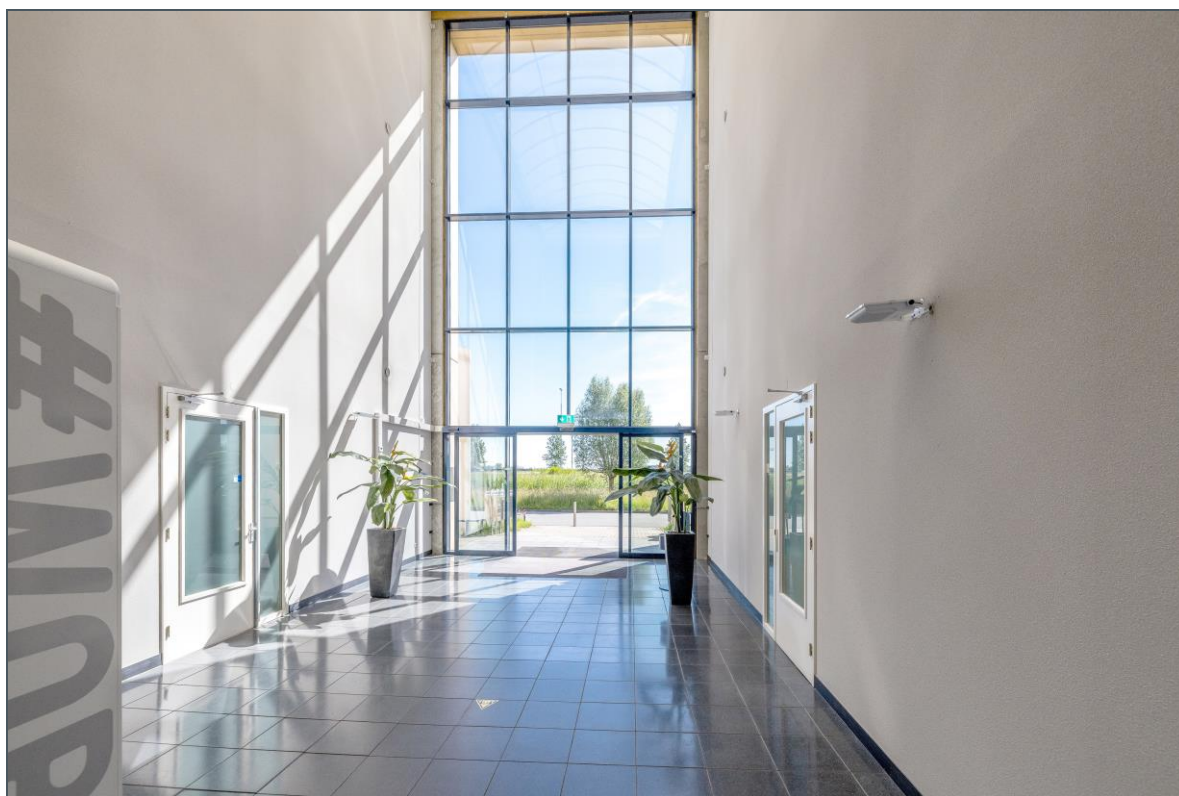


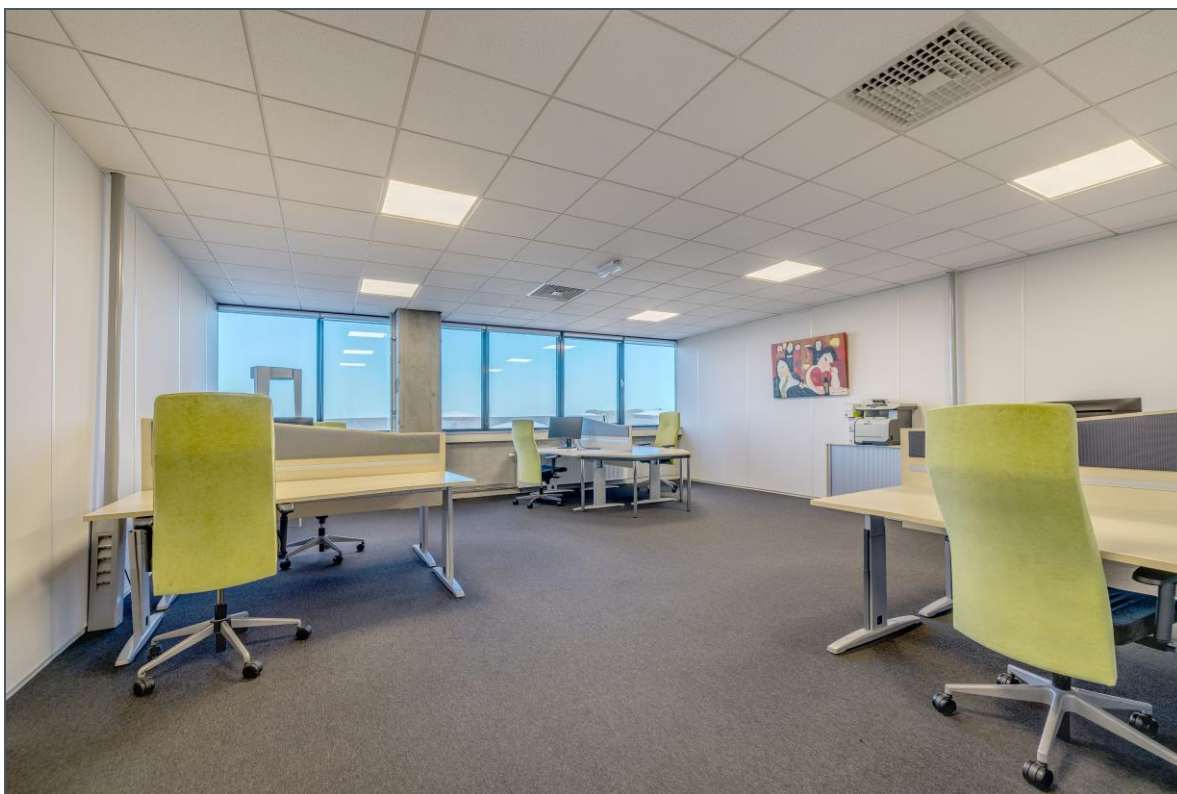
Algemeen	Te huur, moderne kantoorruimte op de tweede verdieping aan de A50 in Heteren.
Vloeroppervlakte	Voor verhuur is beschikbaar een totale oppervlakte van ca. 635 m ² , inclusief aandeel in de gemeenschappelijke ruimten, verdeeld over: Linkervleugel: ca. 405 m ² ; Rechternvleugel: ca. 230 m ² . De ruimtes zijn ook separaat te huur in units vanaf 60 m ²
Opleveringsniveau	In de huidige staat, inclusief de volgende bestaande voorzieningen: <ul style="list-style-type: none">- Gemeenschappelijke entree;- Personenlift;- Gemeenschappelijke vergader- en ontmoetingsruimte;- Intercominstallatie;- Pantry's;- Toiletgroepen;- Kabelgoten met elektra- en databekabeling;- Airconditioning;- Zonneschermen (zonzijde);- Vloerbekleding;- Glasvezel aansluiting.
Bouwjaar	2002
Energie label	A-label.

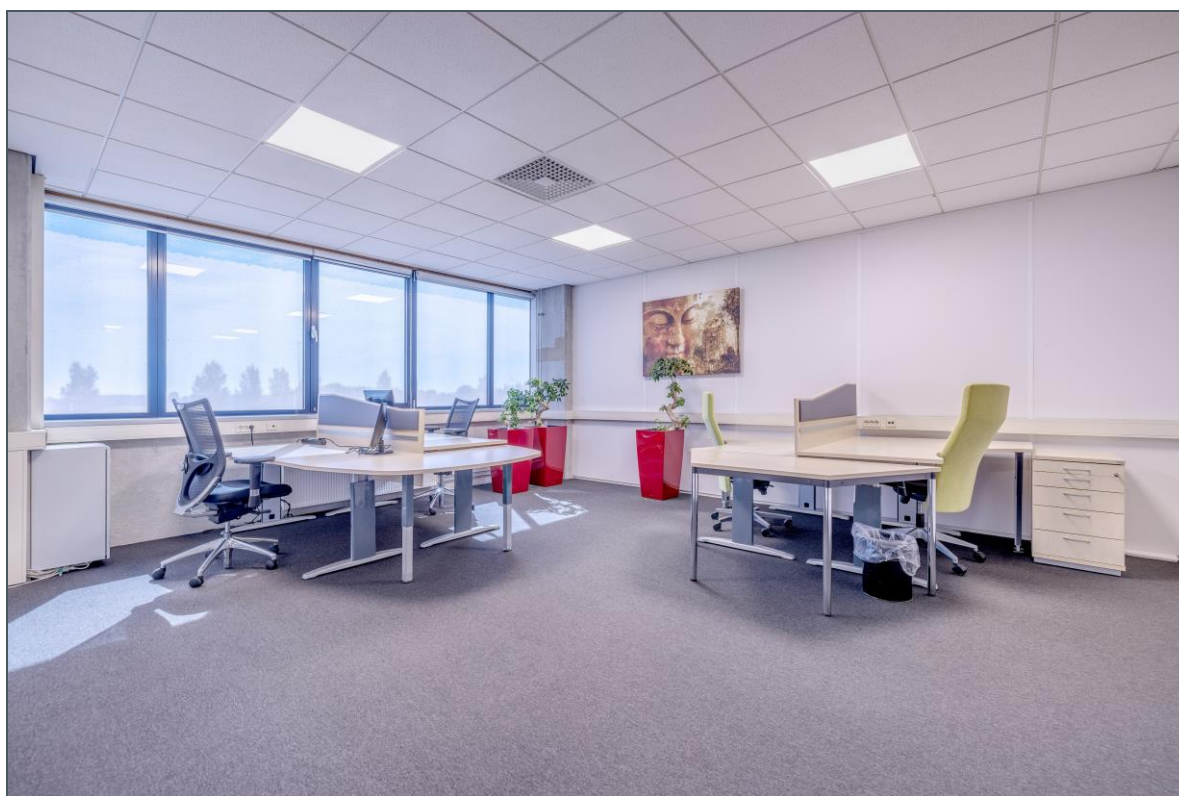
Locatie	Het object is gelegen nabij de op- en afrit van de A50 en nabij aansluitingen op de A12 en A15. Het centrum van Heteren ligt op enkele autominuten en er is een directe verbinding via de N837 met Arnhem-Zuid.
Parkeren	Ruim voldoende parkeerplaatsen op eigen terrein.
Huurprijs	<p>Kantoor 26 F: € 625,-- per maand, te vermeerderen met servicekosten en BTW.</p> <p>Kantoor 26 D: € 850,-- per maand, te vermeerderen met servicekosten en BTW.</p> <p>Kantoor 24 A: € 2.050,-- per maand, te vermeerderen met servicekosten en BTW.</p> <p>Kantoor 26 A+B: € 2.150,-- per maand, te vermeerderen met servicekosten en BTW.</p>
BTW	Uitgangspunt is een met BTW belaste huurprijs. Indien een huurder niet voldoet aan de voor belaste verhuur gestelde criteria zal de huurprijs zodanig worden verhoogd dat het voor verhuurder ontstane financiële nadeel volledig wordt gecompenseerd.
Servicekosten	<p>De servicekosten bedragen € 30,-- per m² per jaar, te vermeerderen met BTW. Het betreft een verrekenbaar voorschot voor de volgende leveringen en diensten:</p> <ul style="list-style-type: none">- Verbruik van gas,- water- en elektra;- Collectieve afvalverwerking;- Onderhoud van het buitenterrein;- Glasbewassing buitenzijde;- Bijdrage voor collectieve beveiliging;- Het onderhoud van de centrale verwarmingsinstallatie en de klimaat-behandeling installatie;- Administratiekosten ad. 5% over de hierboven genoemde leveringen en

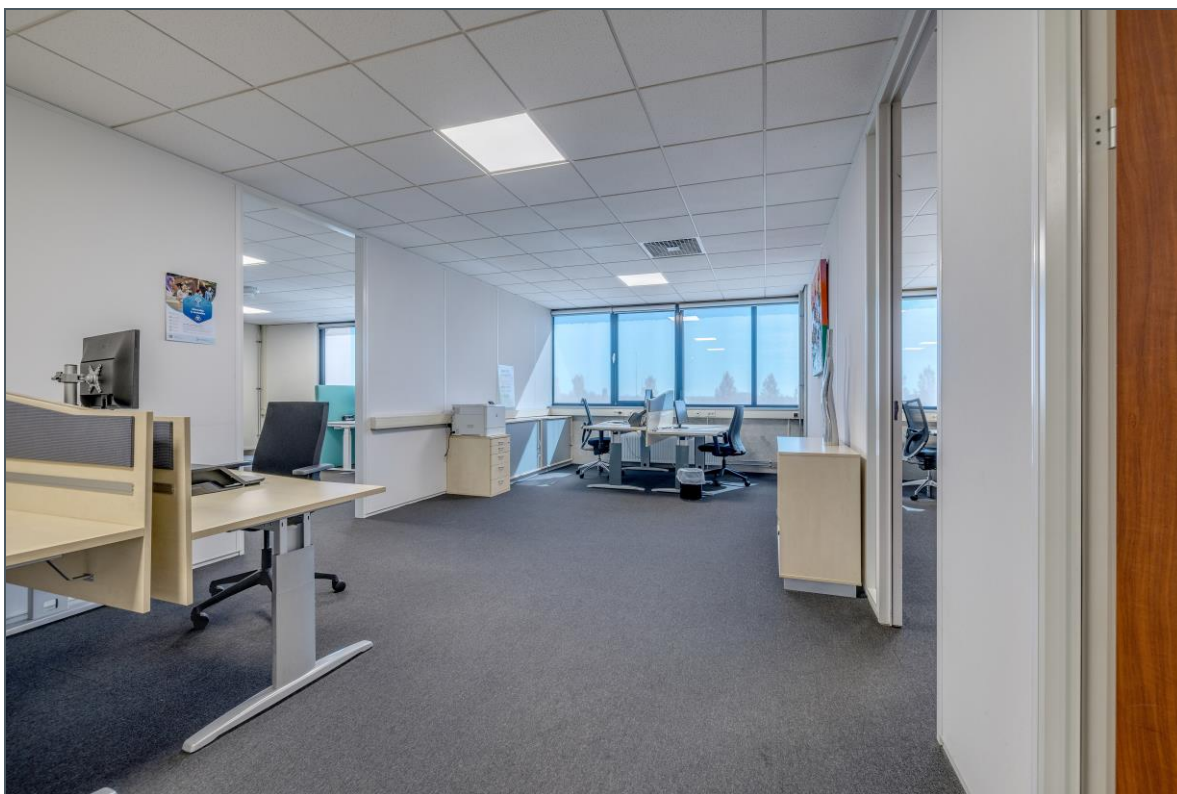
diensten.

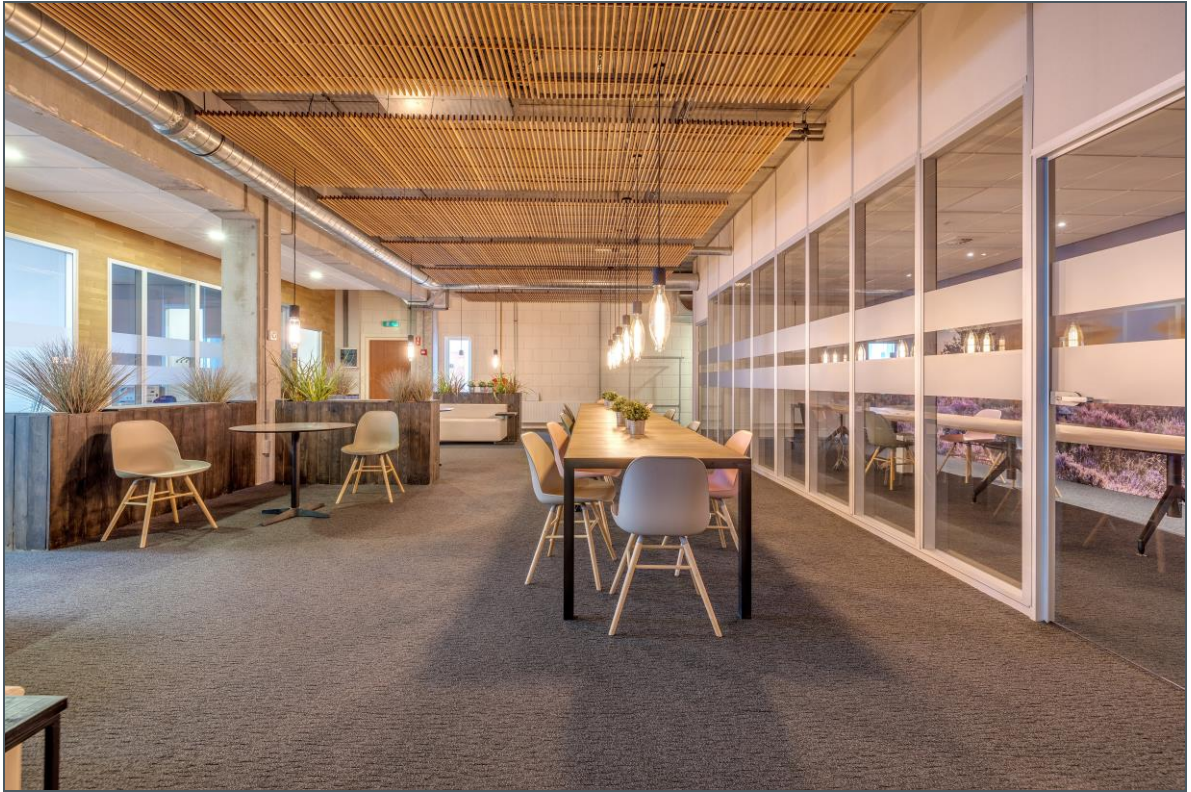
Huurtermijn	Huurperiode van 5 jaar gevolgd door verlengingstermijnen van telkens 5 jaar. Kortere huurtermijnen zijn bespreekbaar.
Opzegtermijn	12 maanden.
Huurbetaling	De totale betalingsverplichting dient per maand vooruit te worden voldaan.
Zekerheidstelling	Een bankgarantie ter grootte van drie maanden huur en servicekosten te vermeerderen met de geldende BTW.
Huurindexatie	De huurprijs zal jaarlijks, voor het eerst 1 jaar na de huuringangsdatum, worden verhoogd op basis van de consumentenprijsindex (CPI), reeks CPI "Alle huishoudens" (2015 = 100), zoals wordt gepubliceerd door het Centraal Bureau voor de Statistiek (CBS).
Huurovereenkomst	De huurovereenkomst zal zijn gebaseerd op het model zoals is vastgesteld door de Raad voor Onroerende Zaken (ROZ) 2015, inclusief de algemene bepalingen.
Aanvaarding	Per direct.



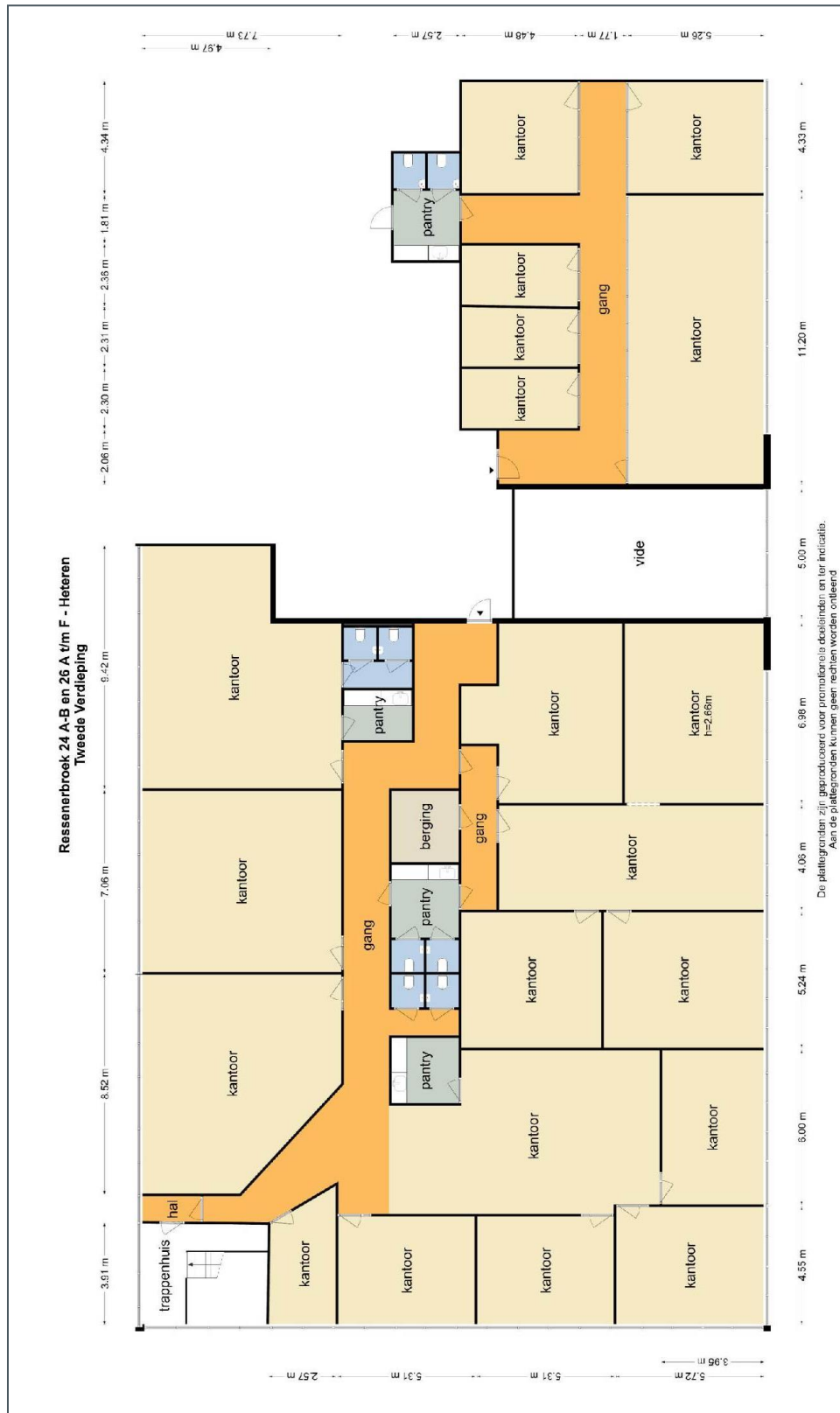


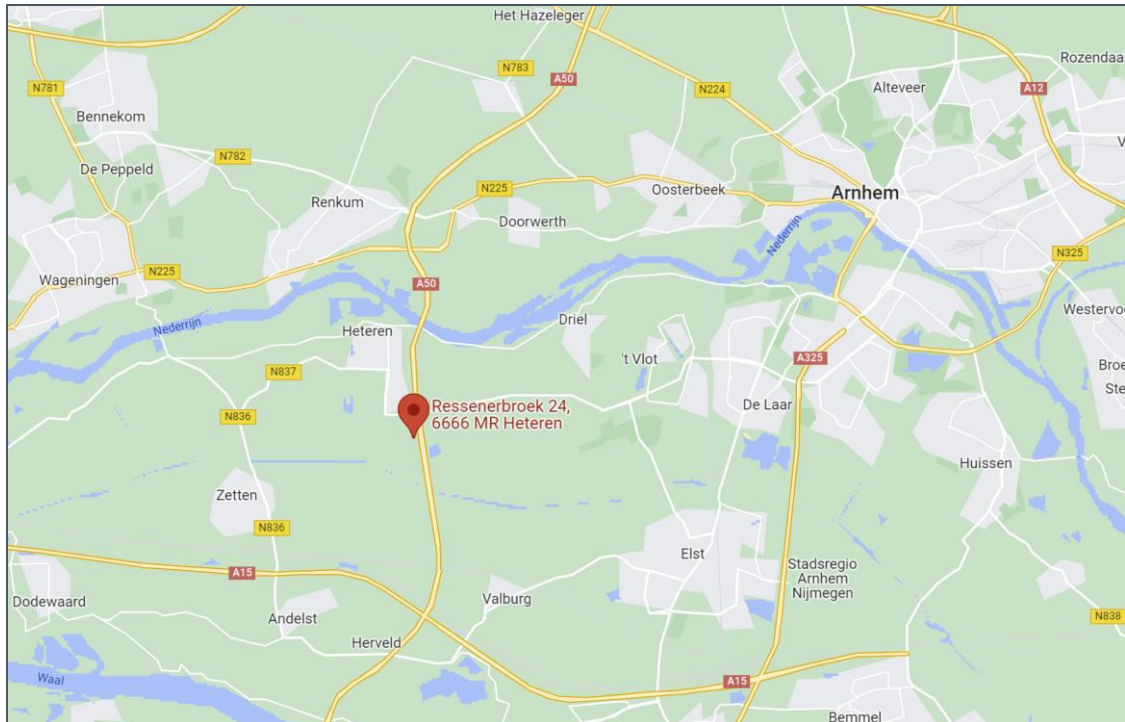













Nadere informatie
en/of bezichtiging:

DK MAKELAARS

ARNHEM

 Vossenstraat 6 (Rozet Centre)
6811 JL Arnhem


 [\(026\) 363 84 94](tel:(026)3638494)


 info@dkmakelaars.nl

 www.dkmakelaars.nl

 [Routebeschrijving](#)

NIJMEGEN

 Oranjesingel 60
6511 NX Nijmegen

 [\(024\) 203 70 60](tel:(024)2037060)

 info@dkmakelaars.nl

 www.dkmakelaars.nl

 [Routebeschrijving](#)

CORRESPONDENTIE

Postbus 4110
6803 EC Arnhem

VOLG ONS OOK OP

