



**CASTANEA**  
BEDRIJFSMAKELAARS



## Stationsplein 3 2 | Hilversum

Oppervlakte circa 324 m<sup>2</sup> | € 170,- per m<sup>2</sup> per jaar (excl. BTW)



## Kenmerken



## Kenmerken object

Hoofdbestemming	kantoorruimte
Ligging	stationslocatie, nabij centrum
Oppervlakte	circa 324 m <sup>2</sup>
Parkeerfaciliteiten	5 parkeerplaatsen in parkeergarage
Huurprijs	€ 170,- per m <sup>2</sup> per jaar (excl. BTW)
Energielabel	A



# Beschrijving object

Welkom bij het stationsgebouw in het hart van Hilversum!

Dit is niet zomaar een kantoor, maar een plek waar collega's en klanten graag samen komen en waar jij je bedrijf kan laten groeien.

Het kantoorgebouw is centraal gelegen in Hilversum, direct aan het NS-station Hilversum CS. Hiermee is de bereikbaarheid met openbaar vervoer uitstekend te noemen.

Het gebouw maakt onderdeel uit van het Stationsgebied van Hilversum. De afgelopen jaren heeft de gemeente Hilversum het stationsgebied ingrijpend veranderd, heringericht en opgewaardeerd tot de entree van Hilversum.

In het bijzonder heeft het stationsplein een metamorfose ondergaan, waarbij nieuwe functies zijn toegevoegd (horeca, winkels en wonen) en de openbare ruimte is opgewaardeerd (terrassen en nieuwe groenvoorzieningen).

Door de ligging in het hart van Hilversum, biedt deze locatie een levendige werkomgeving met een breed scala aan faciliteiten in de directe omgeving. Winkels, restaurants, cafés en sportfaciliteiten liggen letterlijk om de hoek.

Met de auto is het kantoor goed bereikbaar door de ligging ten opzichte van de snelwegen A1 (Amsterdam-Apeldoorn) en A27 (Breda-Almere). Het kantoorgebouw beschikt over een ondergrondse parkeergarage. Parkeerplaatsen kunnen eventueel flexibel worden uitgebreid met abonnementen bij een nabijgelegen parkeergarage.

Door de ligging naast het Centraal Station is het kantoor uiteraard ook per openbaar vervoer zeer goed te bereiken. Vanaf station Hilversum zorgen diverse trein- en busverbindingen voor uitstekende aansluitingen. Onder andere Amsterdam/Schiphol, Utrecht, Almere en Amersfoort kunnen middels een directe (intercity) treinverbinding gemakkelijk bereikt worden.

## Opleveringsniveau

De kantoorruimte wordt turn-key, met het huidige, zeer nette, inbouwpakket opgeleverd (excl. meubilair).

## Oppervlakte

3e verdieping : ca. 324,m<sup>2</sup> kantoorruimte

## Parkeergelegenheid

Voor deze kantoorruimte zijn er 5 parkeerplaatsen (kantoorruuren abonnement) beschikbaar in de ondergelegen parkeergarage.

Tevens is er een openbare parkeergarage (Q-Park Markt) op slechts 3 minuten loopafstand gelegen. Naast dagparkeren kunnen hier ook abonnementen afgesloten worden.

## Aanvangshuurprijs

Kantoorruimte: € 170,- per m<sup>2</sup> per jaar, excl. BTW.  
Parkeren: € 1.250,- per parkeerplaats per jaar, excl. BTW.

## Huurbetaling

Per kwartaal vooruit.

## Servicekosten

Een voorschot ter grootte van € 60,- per m<sup>2</sup> per jaar, exclusief btw en betreffen een voorschot op leveringen en diensten (inclusief gas, water en elektra).

## Aanvaarding

In overleg.

## Huurtermijn

De huurperiode zal in overleg worden bepaald, waarbij het uitgangspunt een minimale huurtermijn van 5 jaar betreft.

## Huurvoorstel

We maken graag kennis en gaan graag met elkaar in gesprek om tot een op maat gemaakt voorstel te komen.



### **Huurovereenkomst**

Na overeenstemming wordt er een huurovereenkomst opgesteld die gebaseerd zal zijn op de overeenkomst die door de Raad voor Onroerende Zaken (ROZ) in februari 2015 is vastgesteld met de bijbehorende algemene bepalingen. De huurovereenkomst zal uitgebreidere en meer bepalingen bevatten dan hierin is opgenomen, waaronder onderstaande.

### **Zekerheidsstelling**

Bij ondertekening van de huurovereenkomst wordt een bankgarantie of waarborgsom verlangd ter grootte van drie maanden huurbetalingsverplichting, vermeerderd met de kosten voor parkeren, de servicekosten en de verschuldigde BTW over dit bedrag.

### **Huurprijsindexering**

Jaarlijks, voor het eerst één jaar na de huuringangsdatum, wordt de laatst geldende huurprijs verhoogd op basis van het maandprijsindexcijfer voor de gezinsconsumptie CPI Alle Huishoudens (2015 = 100), gepubliceerd door het Centraal Bureau voor de Statistiek (CBS). De huurprijs zal géén daling ondergaan.

### **Btw-bepaling**

Huurder en verhuurder verklaren dat bij het vaststellen van de huurprijs uitgangspunt is geweest dat huurder blijvend voldoet aan de criteria welke gesteld zijn of worden voor een belaste verhuur ex. Artikel 11, lid 1 letter b, sub 5, Wet op de omzetbelasting 1968. Indien de belaste verhuur beëindigd wordt dan wel een verzoek tot belaste verhuur niet wordt ingewilligd omdat de huurder niet meer c.q. niet aan de gestelde eisen voldoet, wordt de overeengekomen kale huurprijs, exclusief BTW, zodanig verhoogd dat de verhuurder volledig gecompenseerd wordt voor de BTW op de toerekenbare investeringen en kosten welke hij aan de fiscus moet terugbetalen. c.q. niet (meer) in aftrek kan brengen.

### **Energielabel**

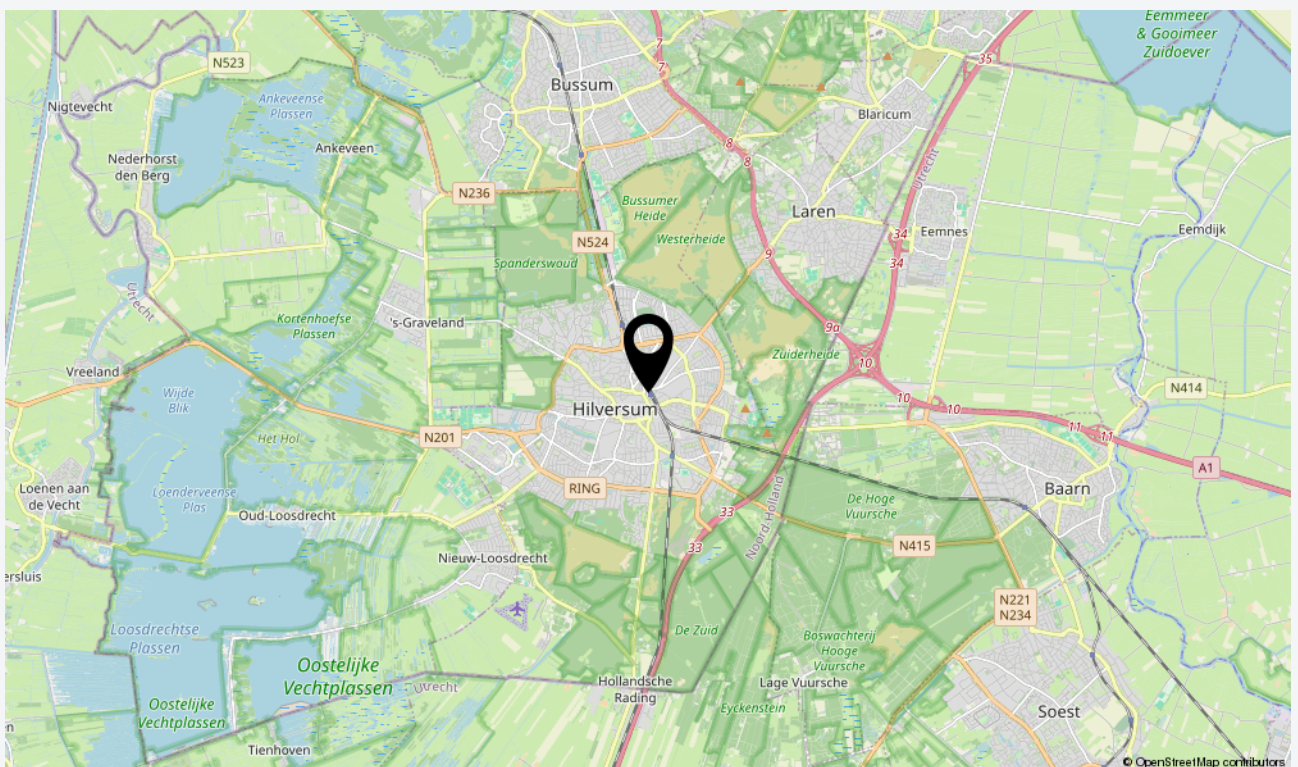
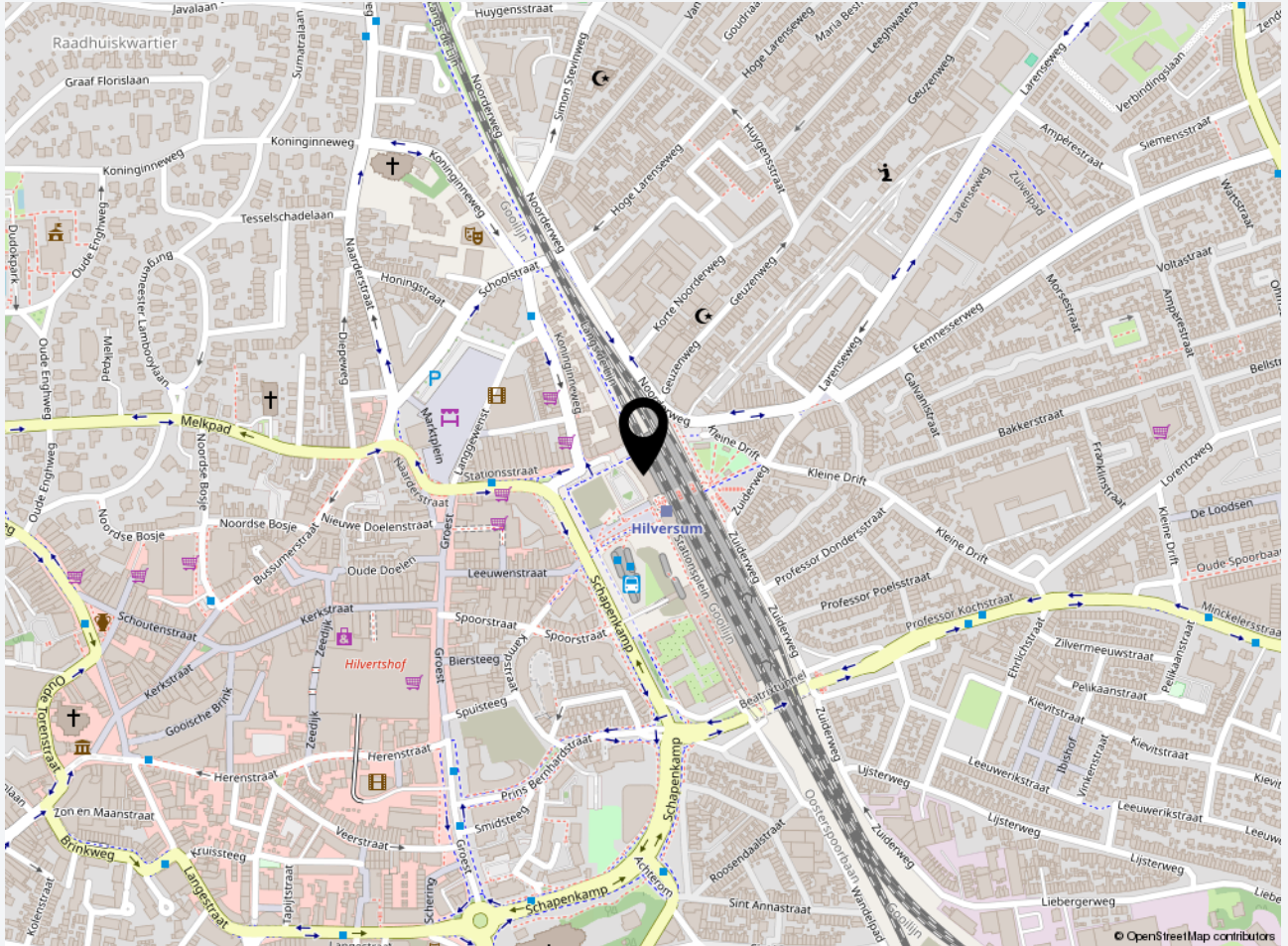
Het gebouw heeft een energielabel A. Wij hebben de ambitie om het gebouw nog verder te verduurzamen.

### **Informatie**

Meer weten? Afspraak maken voor een rondleiding? Neem contact met ons op, of laat een bericht achter, dan nemen we snel contact met je op.

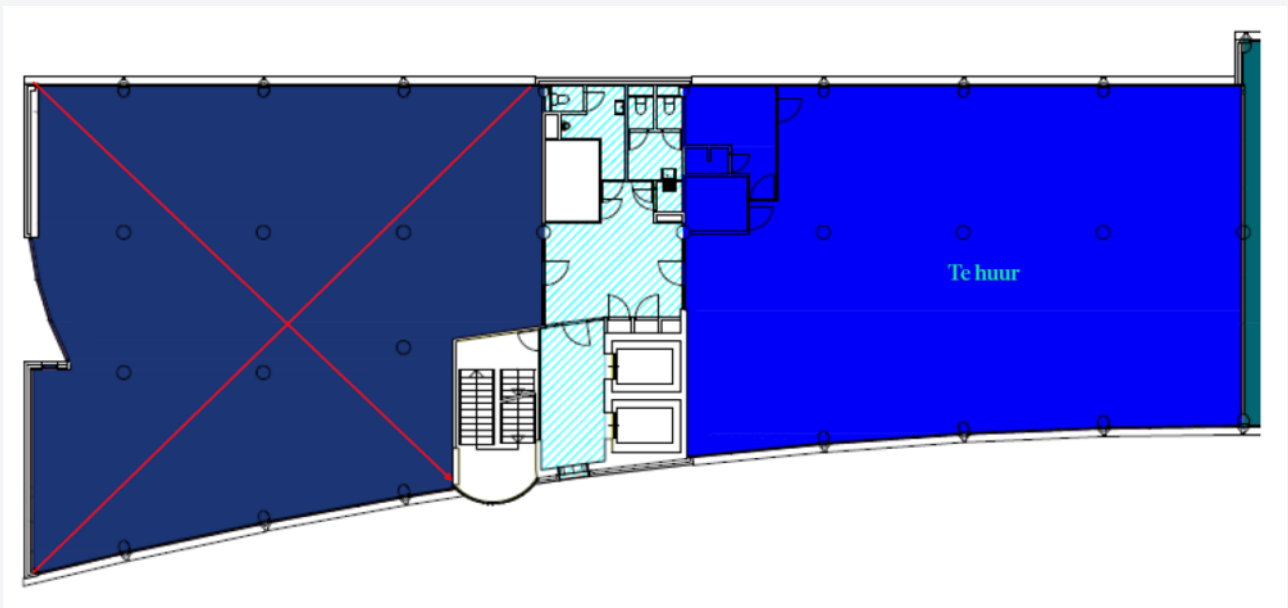


# Locatie





# Plattegrond 3e verdieping





## Foto's

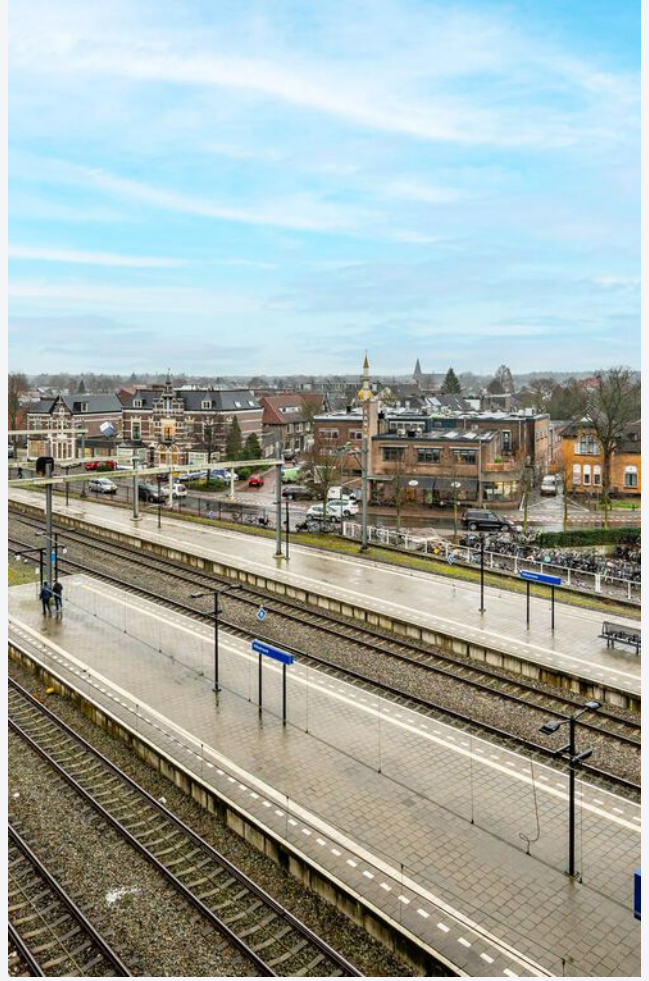














**CASTANEA**  
BEDRIJFSMAKELAARS



**N. (Niels) Bunt RM RT**

Makelaar & Taxateur

06 - 30 243 321

niels@castanea.nl



**M. (Marc) Klabbers RT**

Makelaar & Register Taxateur

06 – 11 879 930

marc@castanea.nl

De informatie uit de gehele brochure is geheel vrijblijvend en uitsluitend voor geadresseerde bestemd. Alle gegevens zijn door ons met zorg samengesteld. Ten aanzien van de juistheid ervan kunnen wij echter geen aansprakelijkheid aanvaarden. Deze informatie is slechts een uitnodiging om in onderhandeling te treden.

**Castanea Bedrijfsmakelaars B.V.**

Arena 300, 1213 NW Hilversum

Postbus 230, 1200 AE Hilversum

T. 035 646 00 50

info@castanea.nl | www.castanea.nl

 **NRVT**  
Register-Taxateur



 **IMI**  
taxatie management  
instituut  
Powered by NVM

 **vastgoedcert**  
gecertificeerd