

TE KOOP



Kievitstraat 3 A,B en C en 5
Hilversum

www.wvmakelaardij.nl



WESTENENG
VERBEEK

MAKELAARDIJ





OMSCHRIJVING

TE KOOP/HUUR

KIEVITSTRAAT 3A, 3B, 3C en 5

ALGEMENE OMSCHRIJVING

In karakteristieke vooroorlogse woonwijk bieden wij dit unieke object te koop aan. Het gebouw bestaat uit een zeer succesvolle geluidsstudio (STUDIO 88 voor de kenners) daar waar behoorlijk wat grootheden zijn vastgelegd! Naast de studio van ca. 200 m² is er een studio-/kantoorruimte van 60 m² samen met een kelder van ca 77 m² en een kantoorruimte van ca. 115 m².

Op Kievitstraat 5 is een apart geheel gerenoveerde bovenwoning van ca. 115 m² met woonkamer annex open keuken, 4 slaapkamers en 4 badkamers.

Het geheel is thans verdeeld in 4 verschillende appartementsrechten. De afgelopen jaren zijn er diverse vernieuwingswerkzaamheden uitgevoerd, zoals o.a. een nieuw dak, (deels) nieuwe beglazing, indeling woonhuis is geheel veranderd, nieuwe elektra voorzieningen voor de verschillende units.

LOCATIE

Het object is gelegen in een woonwijk nabij uitvalswegen, natuur en het centrum van Hilversum, op loopafstand van het station.

KIEVITSTRAAT 3A (Kantoor-/ studioruimte)

Kelder: ca. 77 m² studioruimte.

Begane grond: ca. 60 m² kantoorruimte inclusief toilet, douche en keuken.

Indien kandidaat een andere vloer- en wandafwerking wenst, is dit bespreekbaar met de eigenaar.

>>> Te koop voor € 350.000,- of te huur voor € 2.250,- per maand <<>> Te koop voor € 375.000,- of te huur voor € 2.250,- per maand <<>> Te koop voor € 200.000,- of te huur voor € 1.250,- per maand <<<

De 3 bedrijfsunits (3A, 3B en 3C samen) zijn te koop voor € 925.000,-



OMSCHRIJVING

KIEVITSTRAAT 5 (Bovenwoning)

Volledig gerenoveerde bovenwoning van 125 m² met woon-/eetkeuken en 4 slaapkamers.

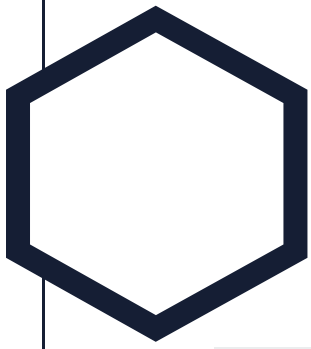
>>> Te koop voor € 425.000,- of te huur voor € 2.000,- per maand << Totale inhoud nr. 3: ca. 2.110 m³

> Totale oppervlakte nr. 3: ca. 455 m²

> Woonoppervlakte nr. 5: ca. 125 m²

> Voorbehoud gunning eigenaar.



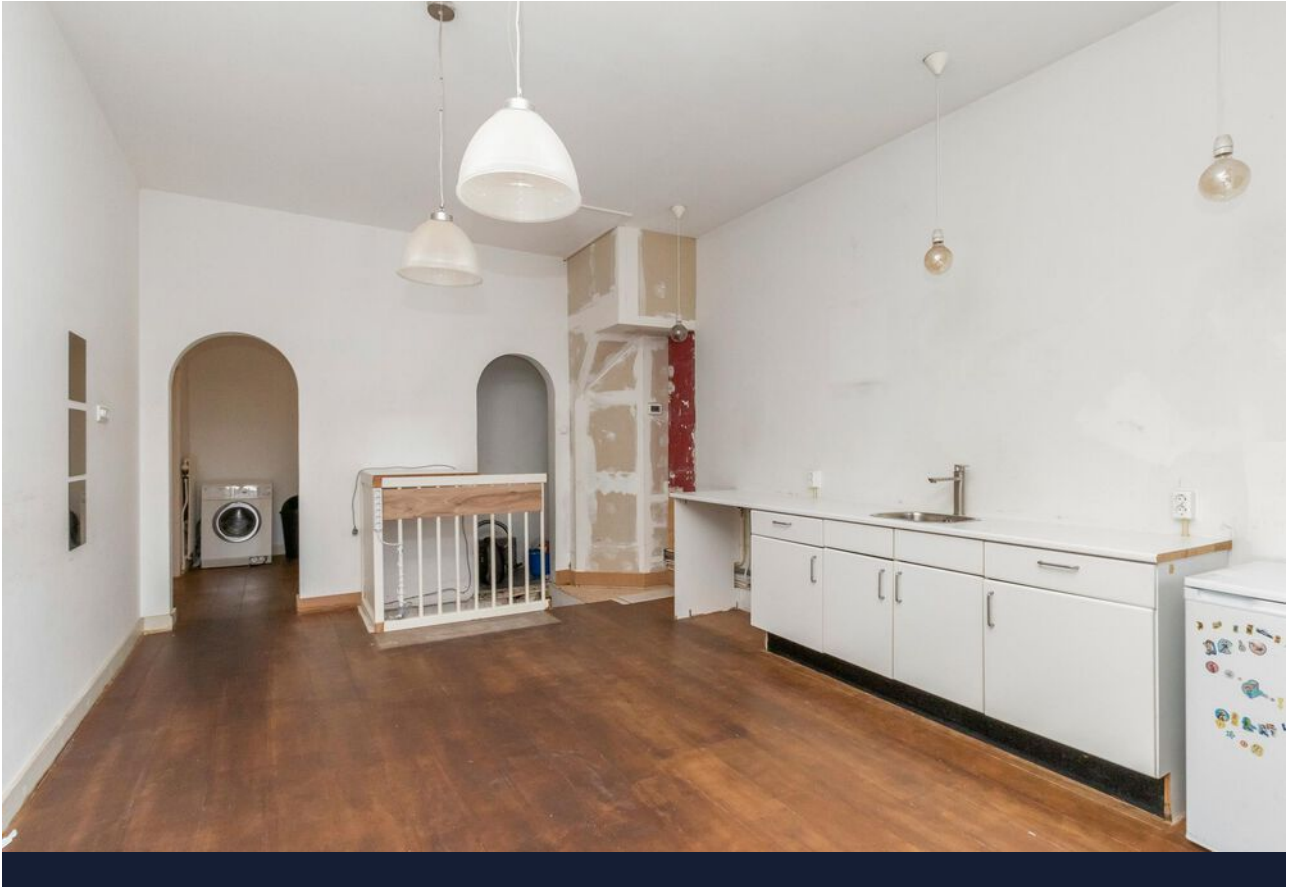


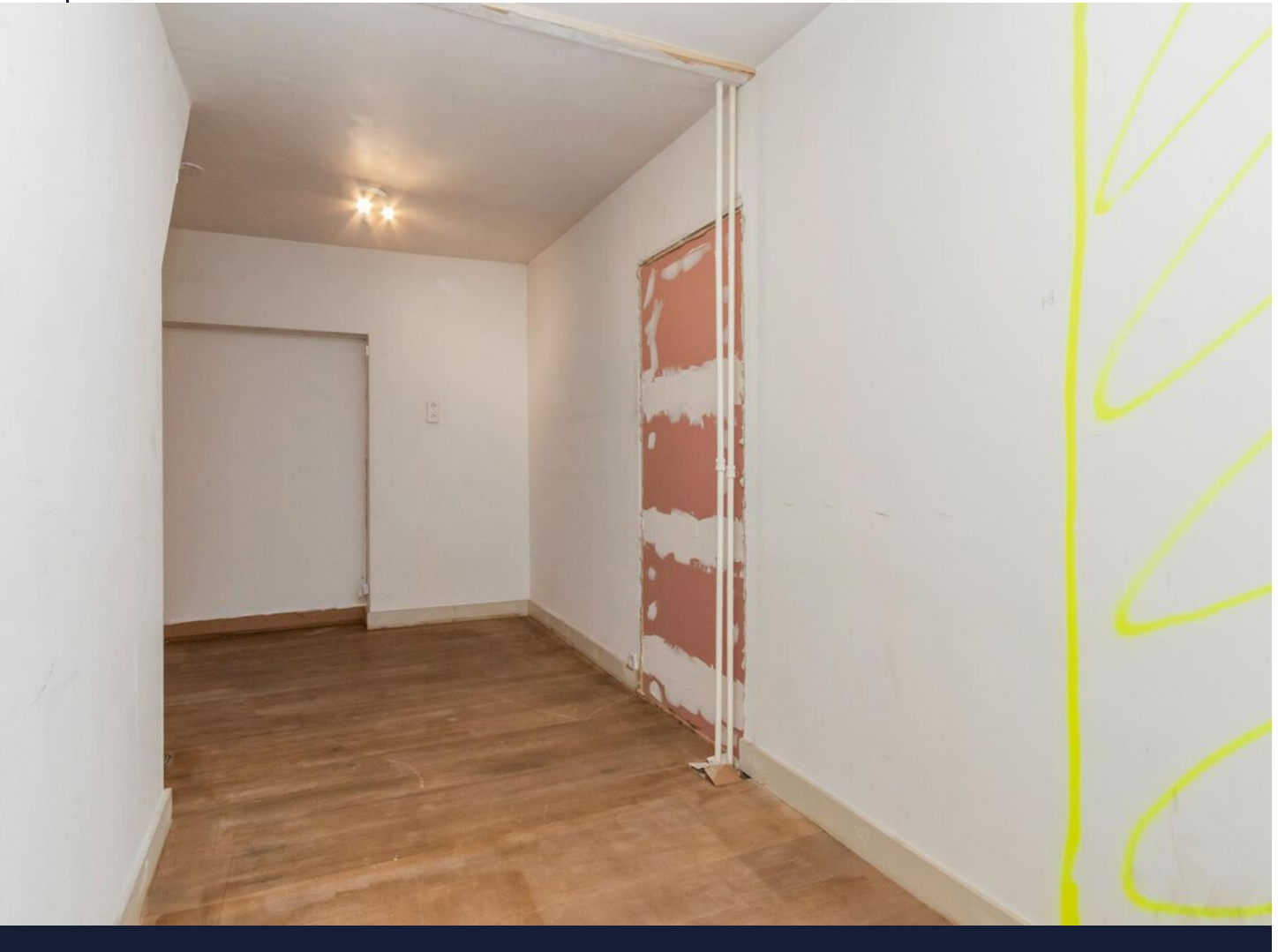
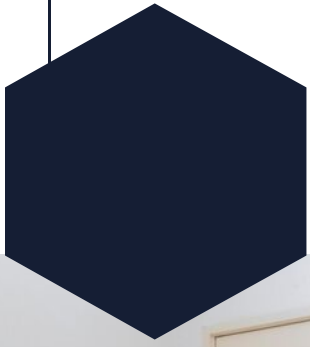
Kenmerken

Woonoppervlakte	624 m ²
Perceeloppervlakte	0 m ²
Verwarming	
Isolatie	

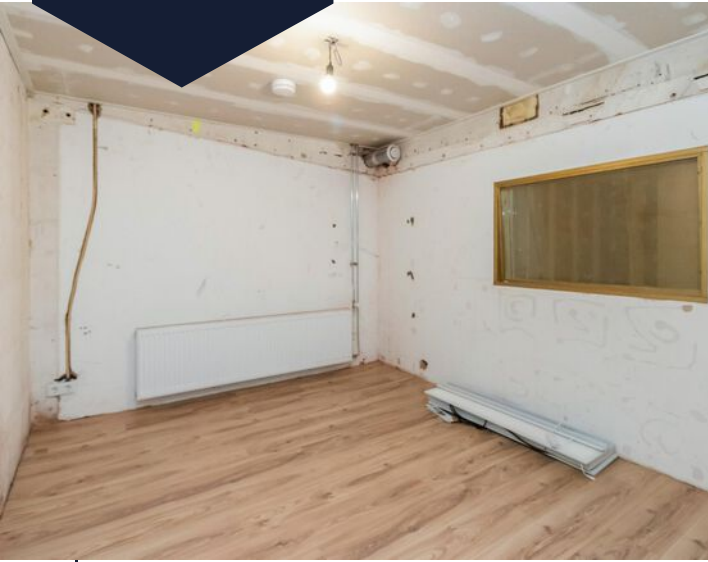
B



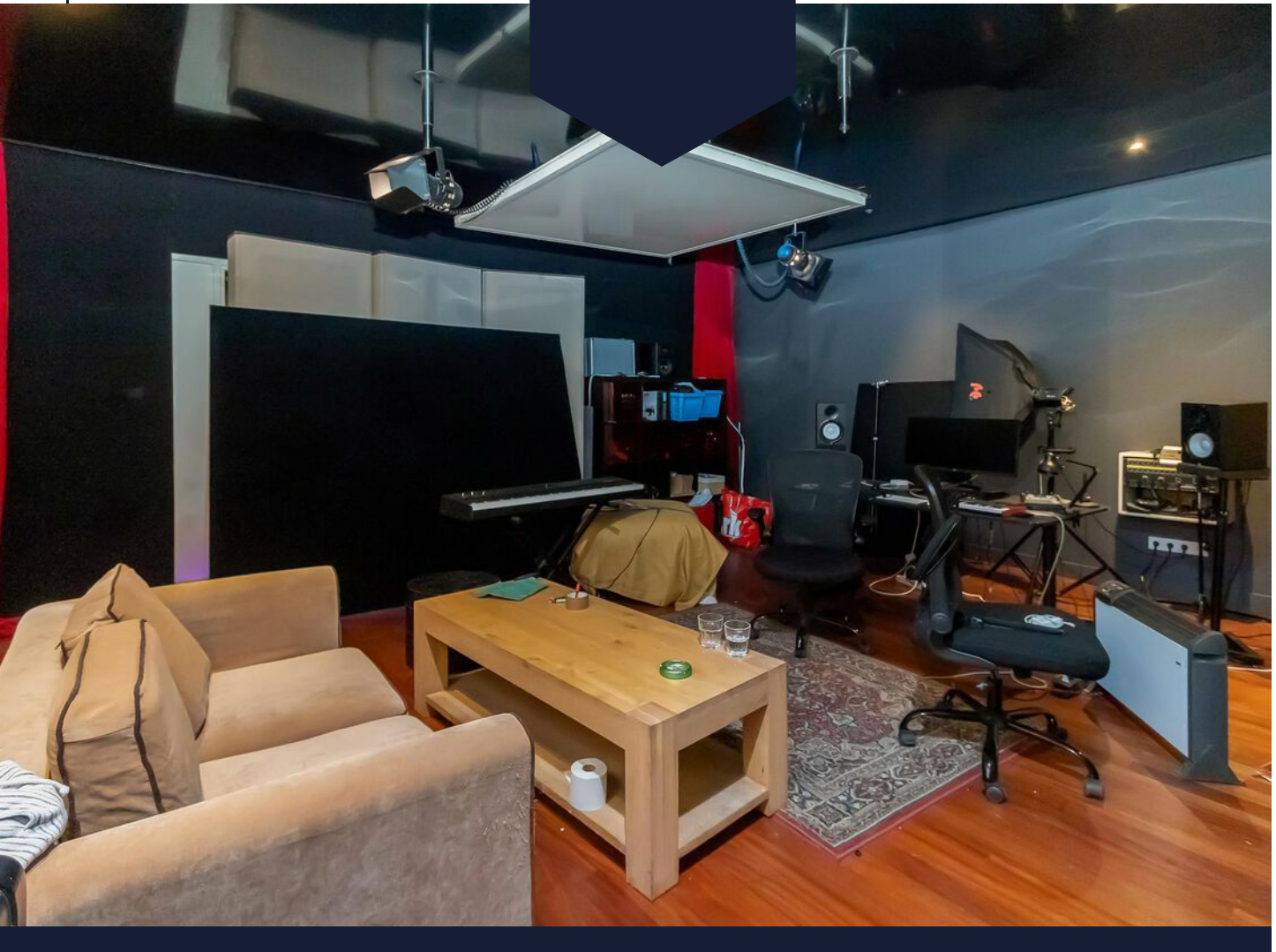


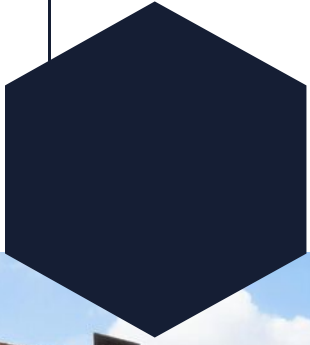




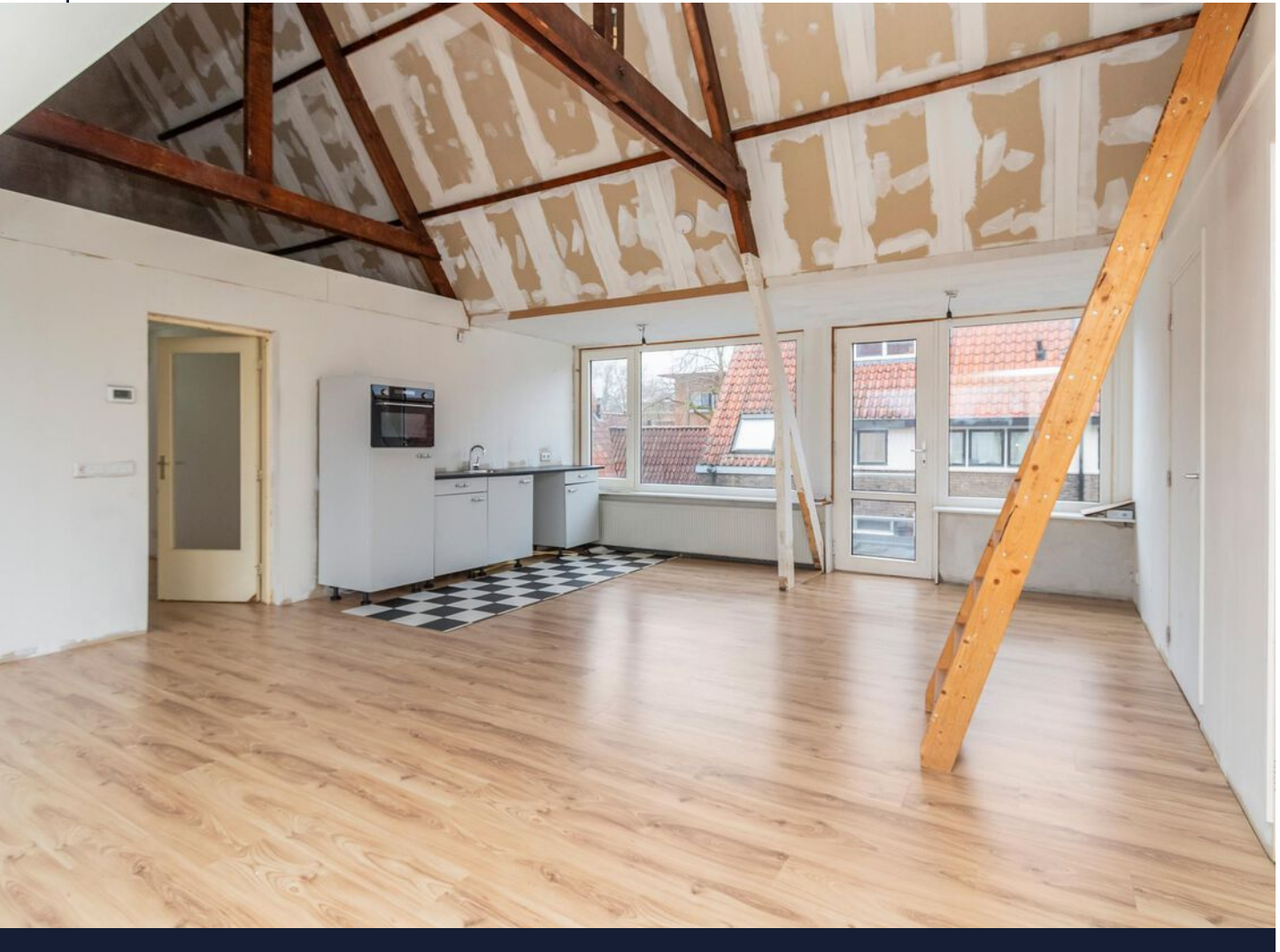
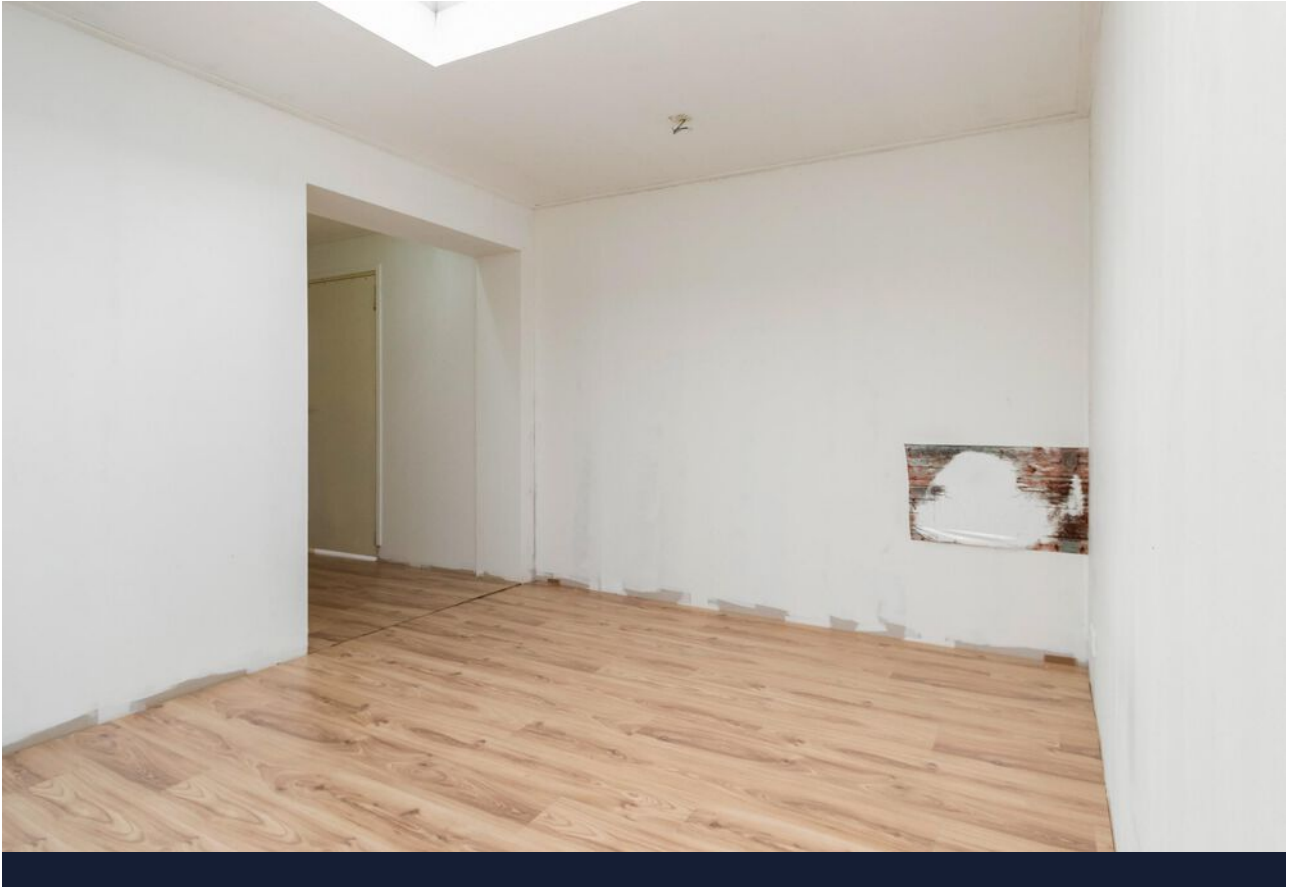


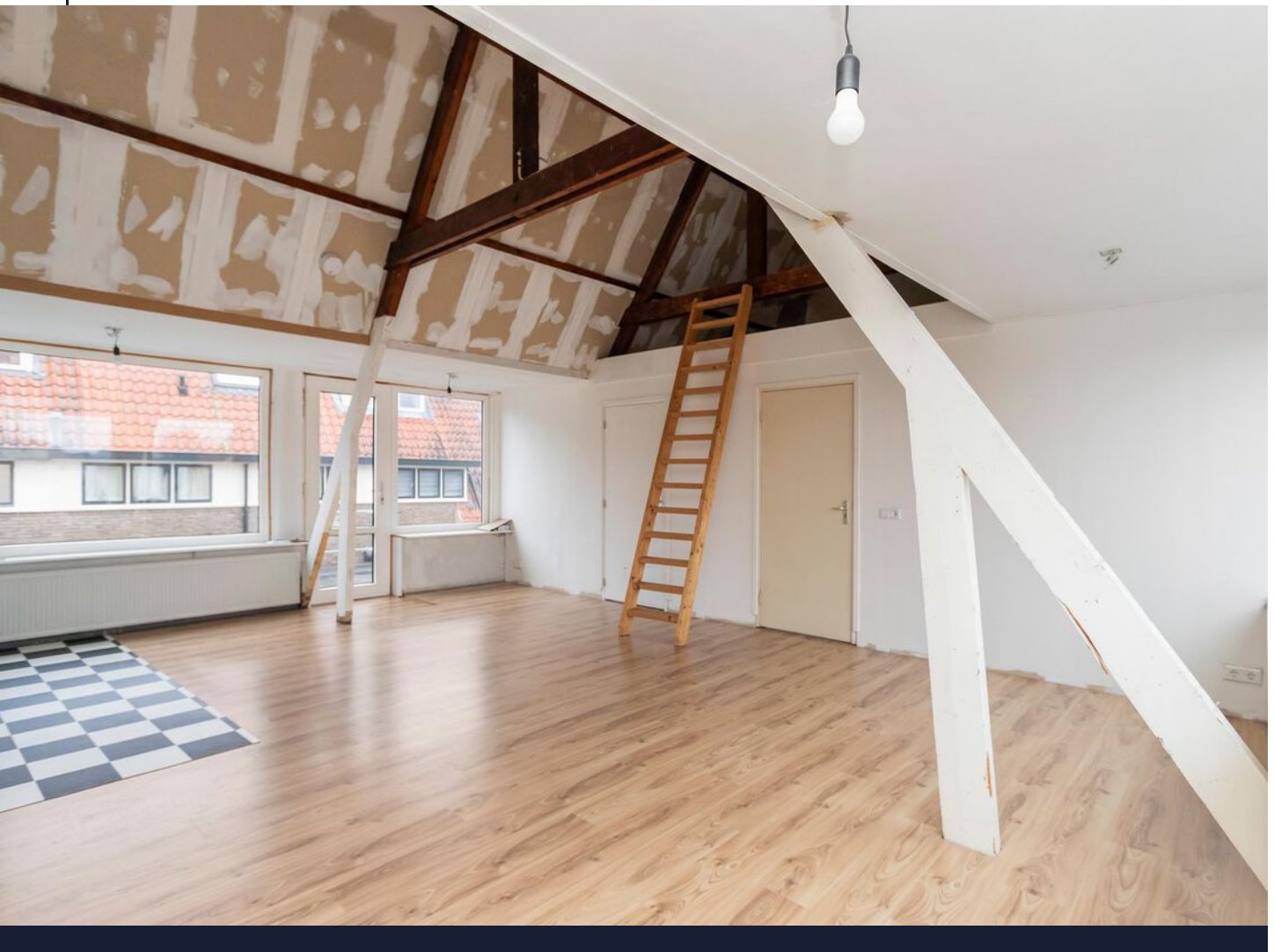
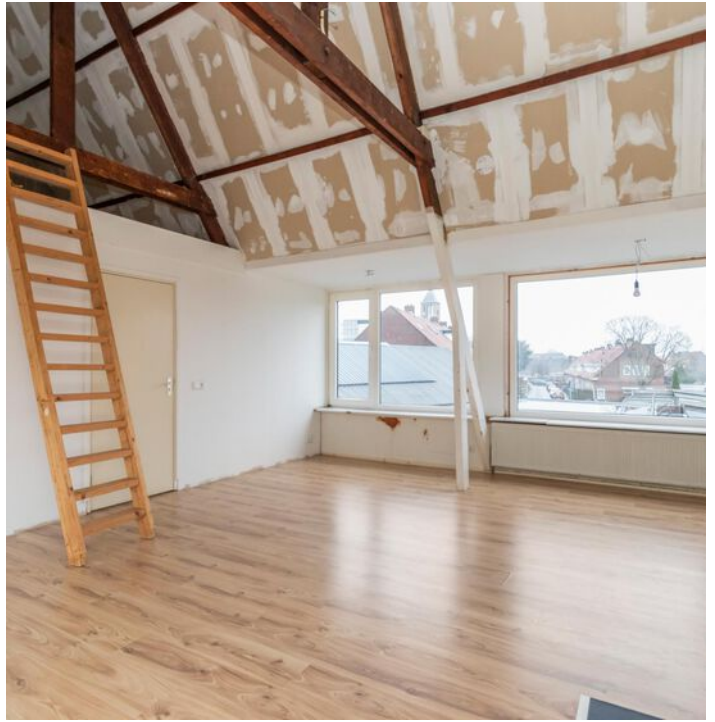
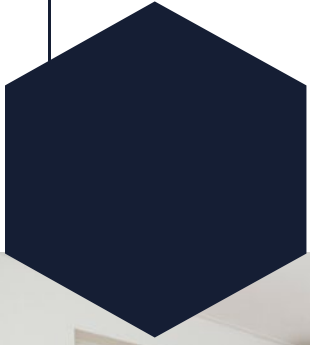


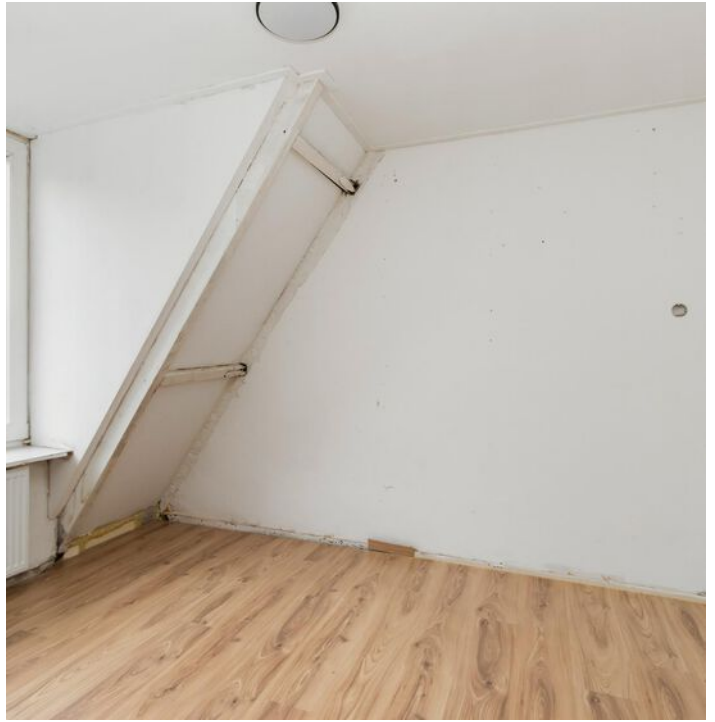
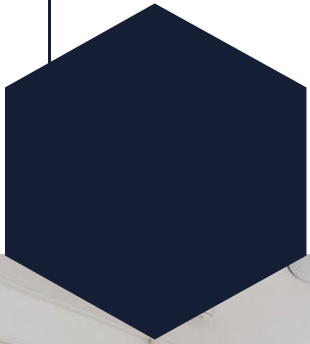






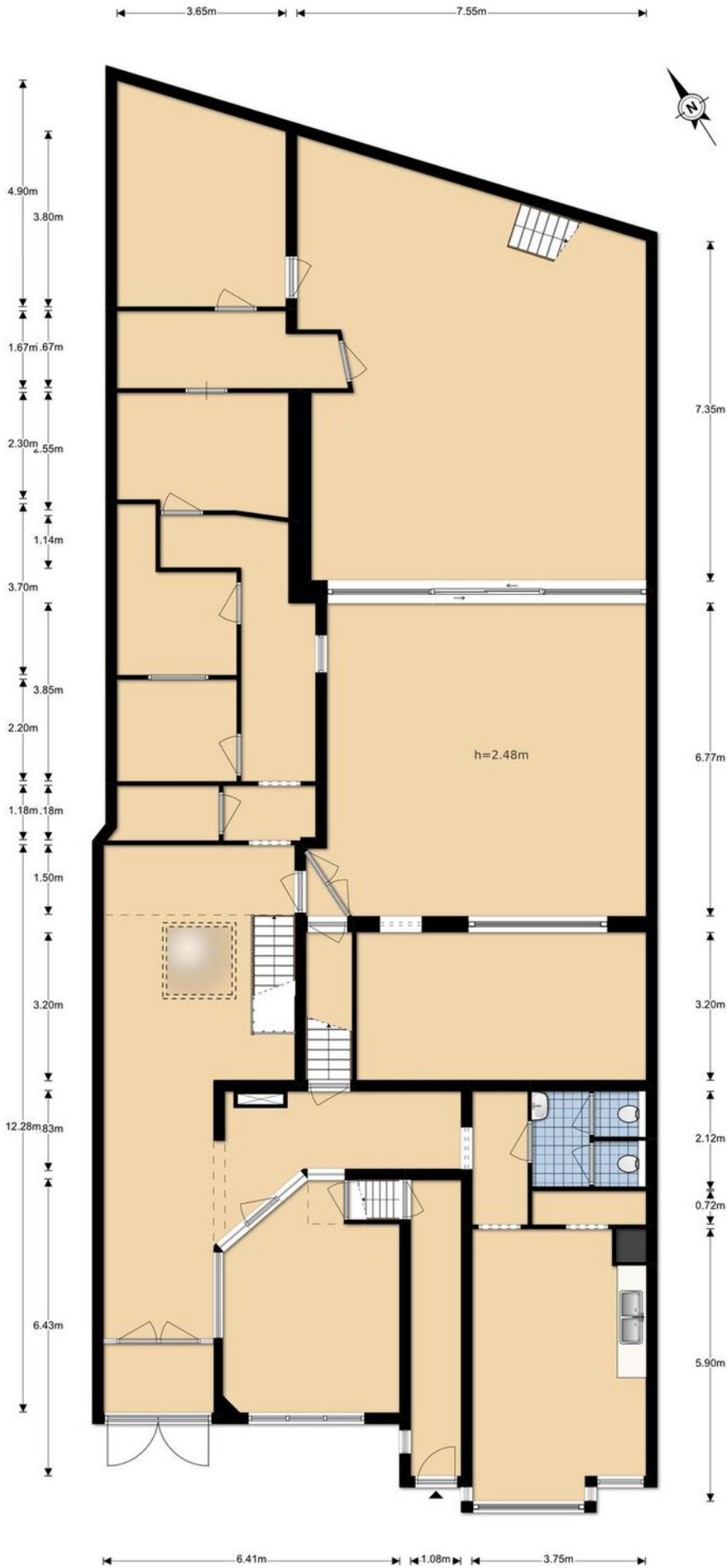






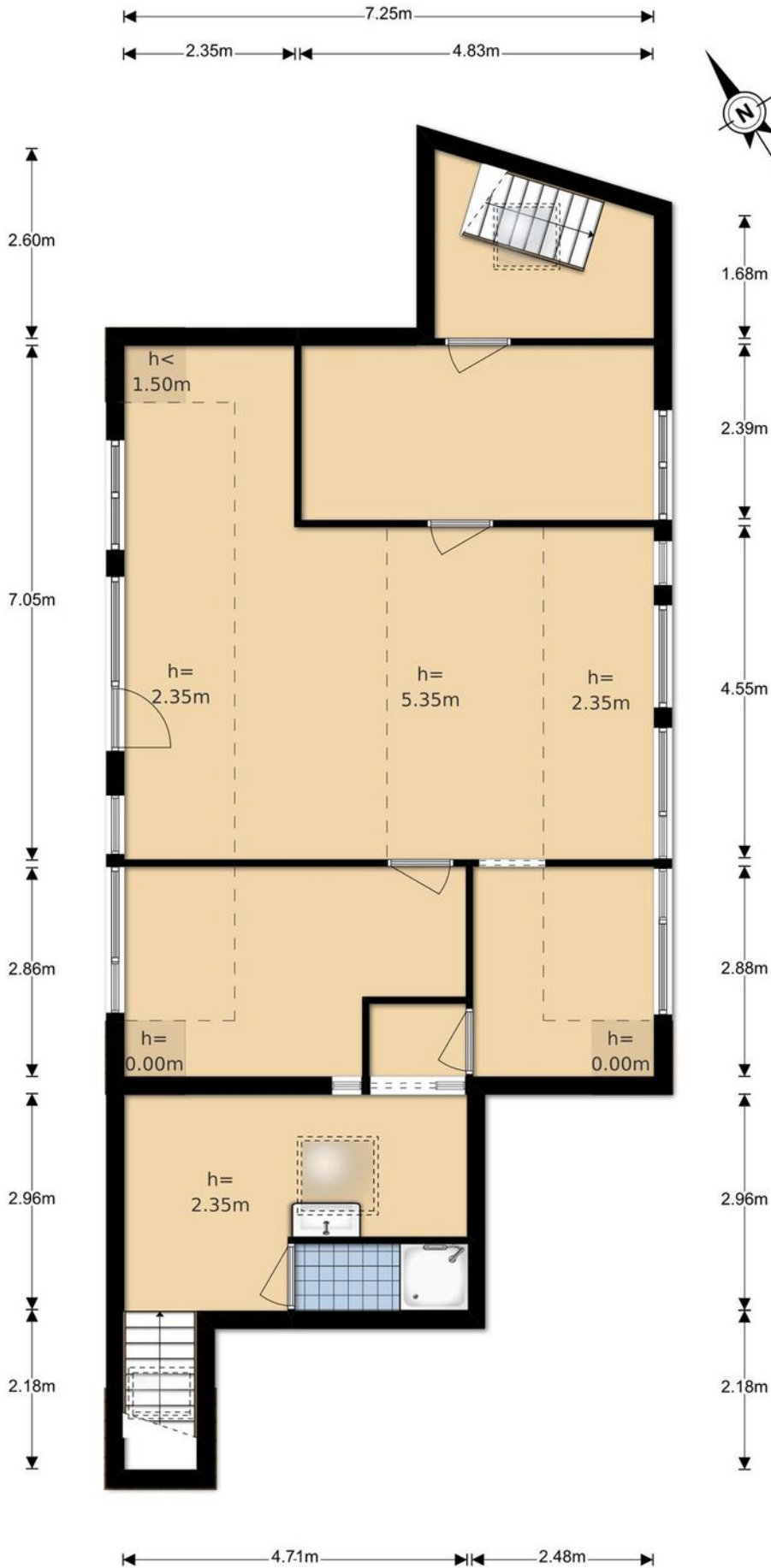


Kievitstraat 3 - Hilversum
Begane Grond

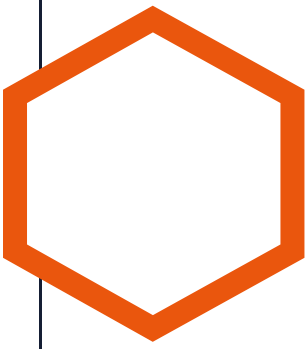


Kievitsstraat 3
Begane grond

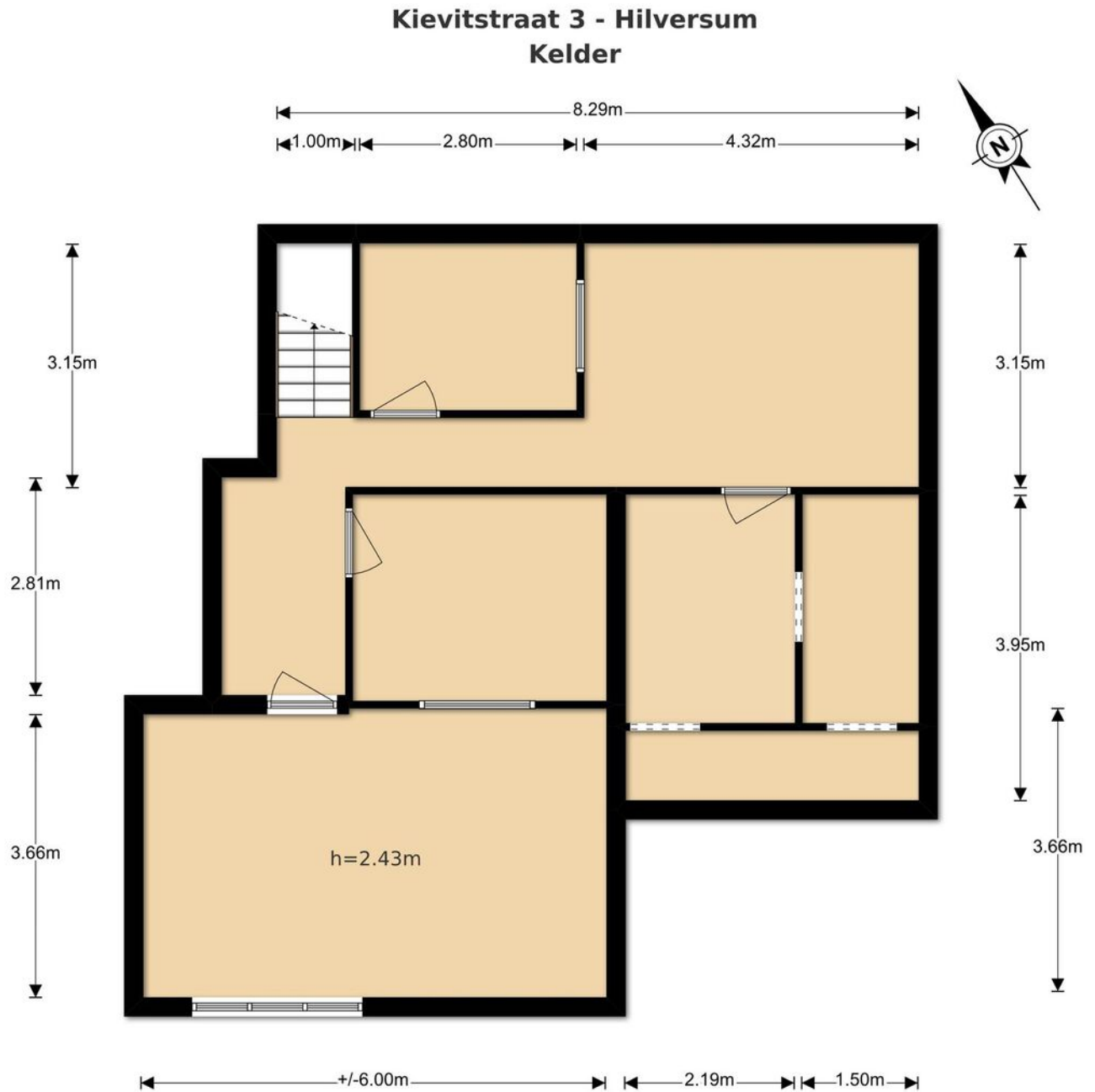
**Kievitstraat 3 - Hilversum
Eerste Verdieping**



Kievitsstraat 3
Eerste verdieping



Kievitsstraat 3 – Kelder



De plattegronden zijn geproduceerd voor promotionele doeleinden en ter indicatie.
Aan de plattegronden kunnen geen rechten worden ontleend

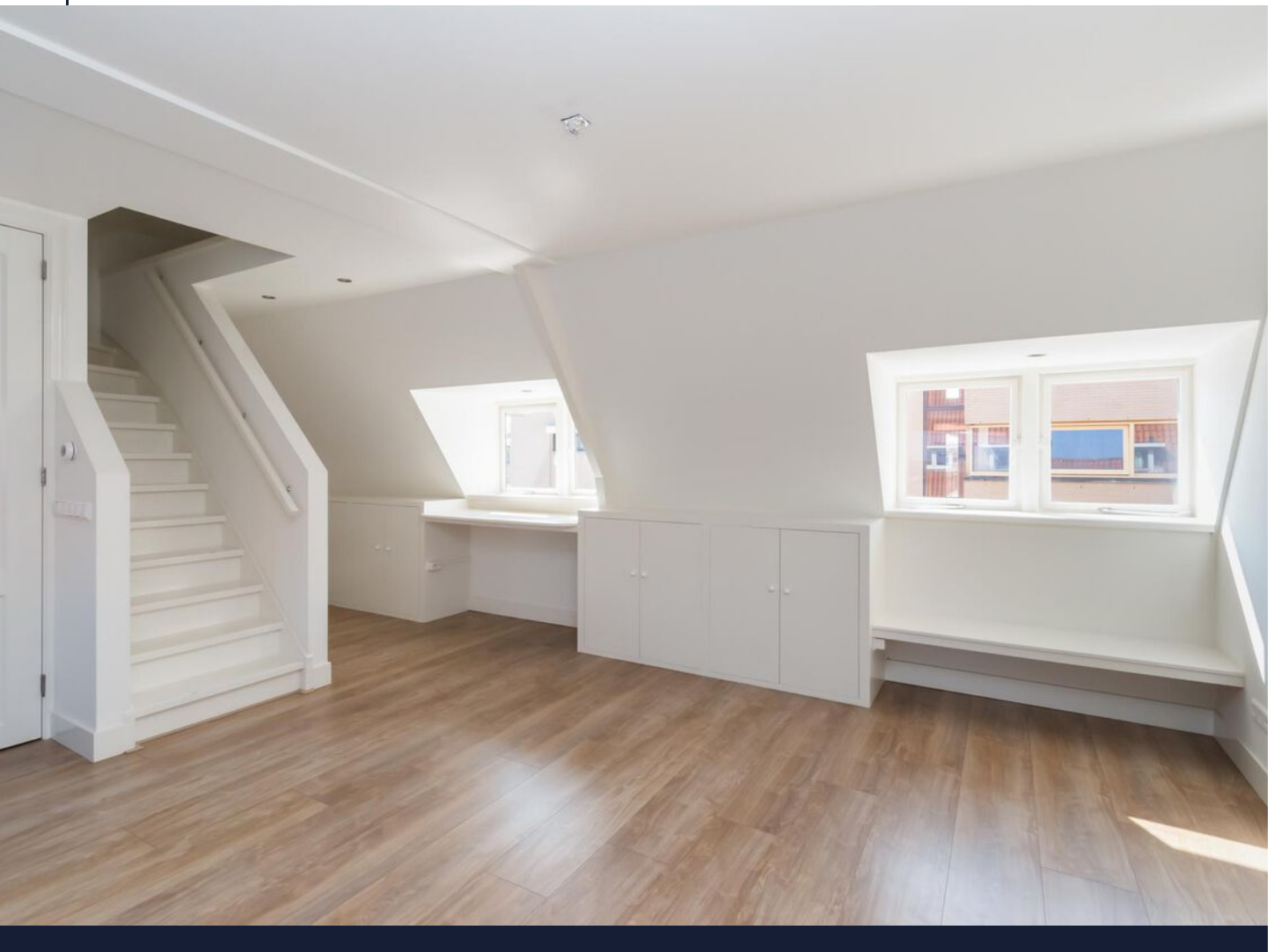
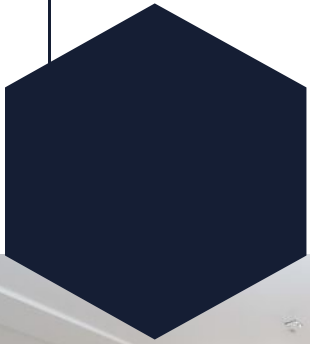
© www.vistaview.nl

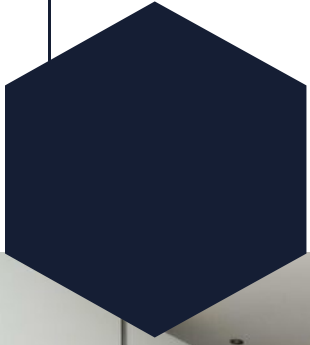


Kievitsstraat 5

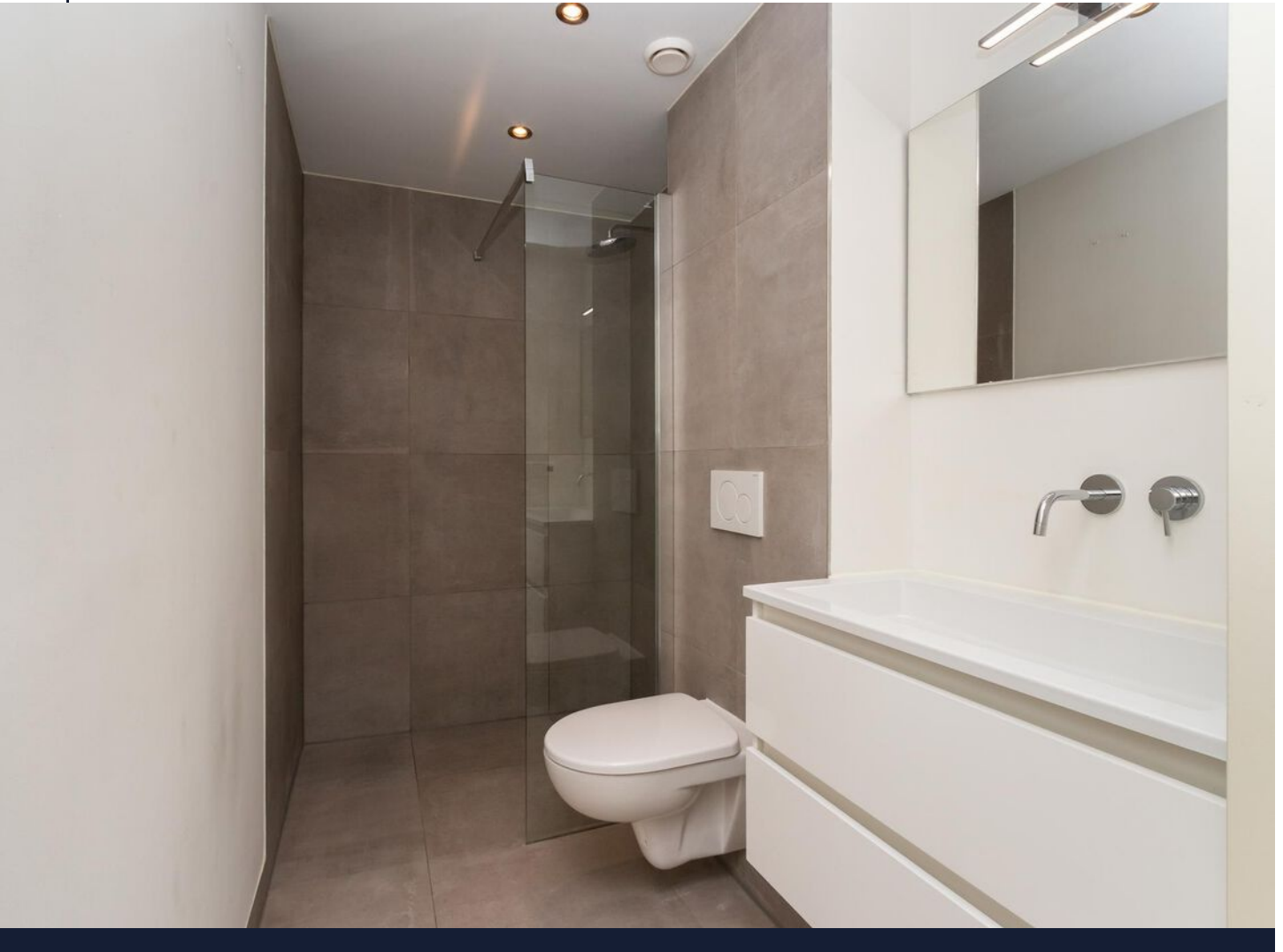


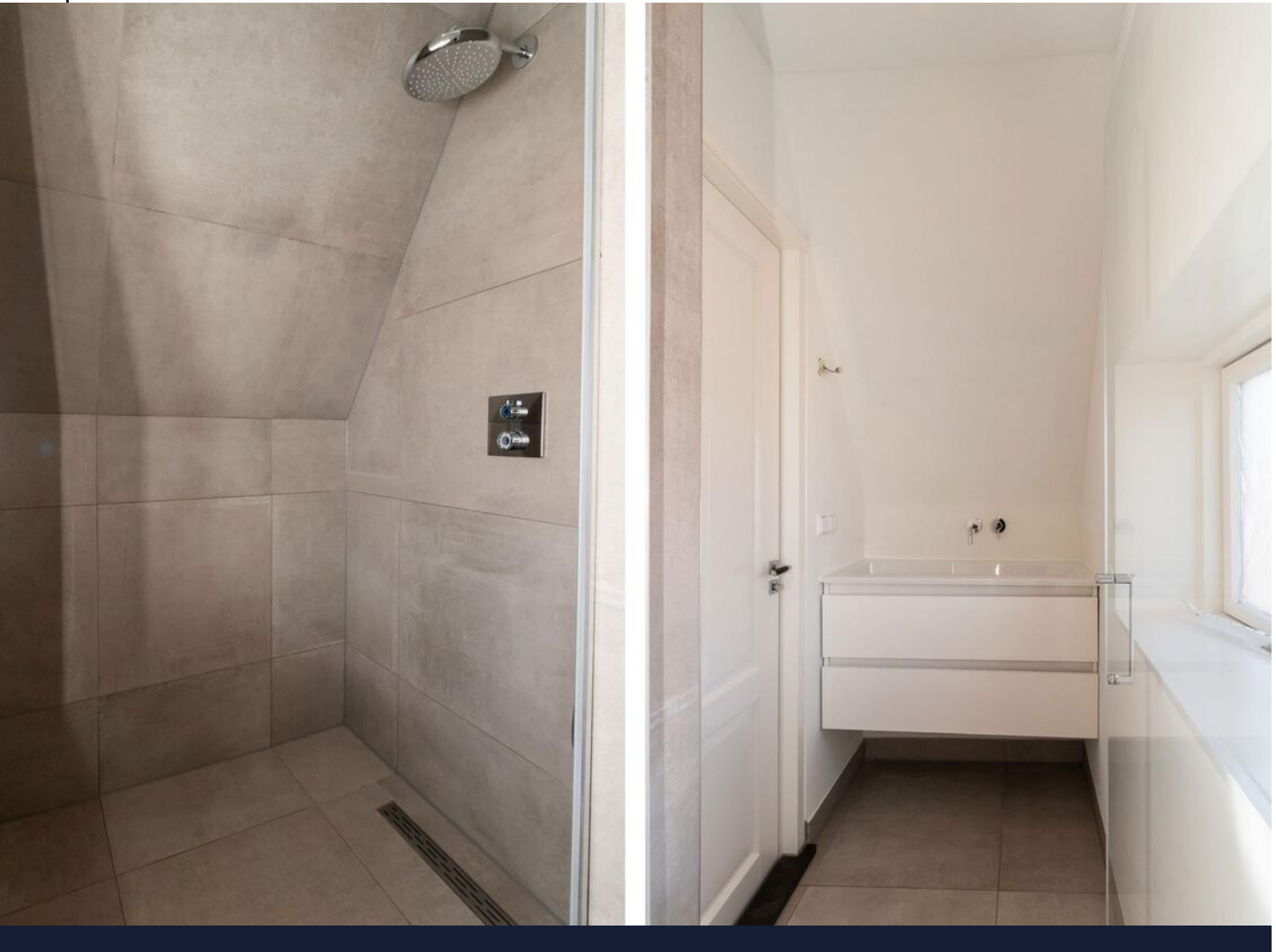






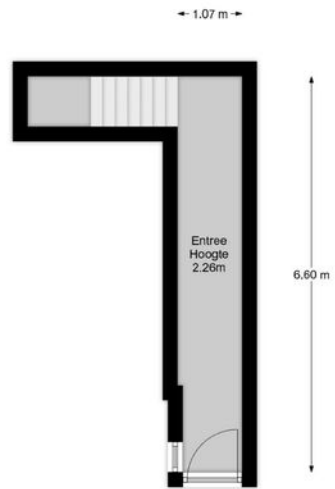


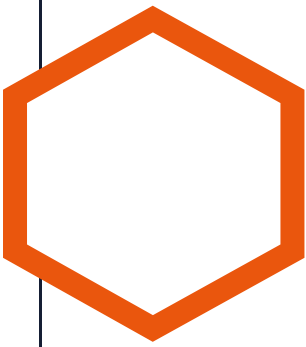




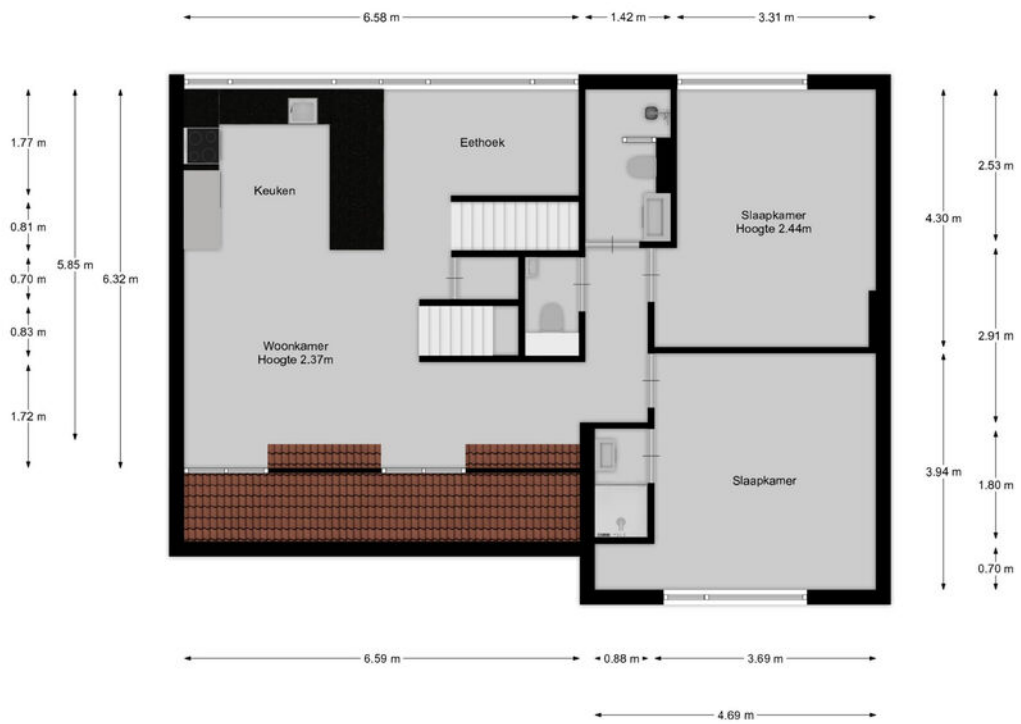


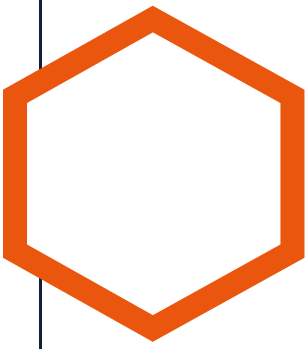
Entree



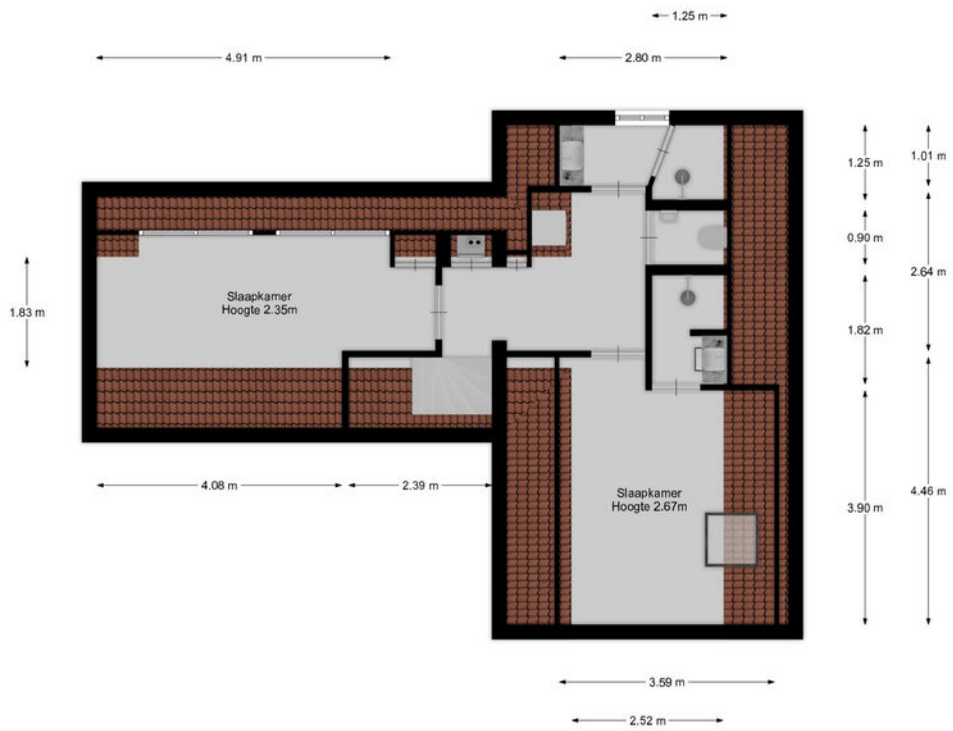


Eerste verdieping

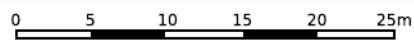




Tweede verdieping





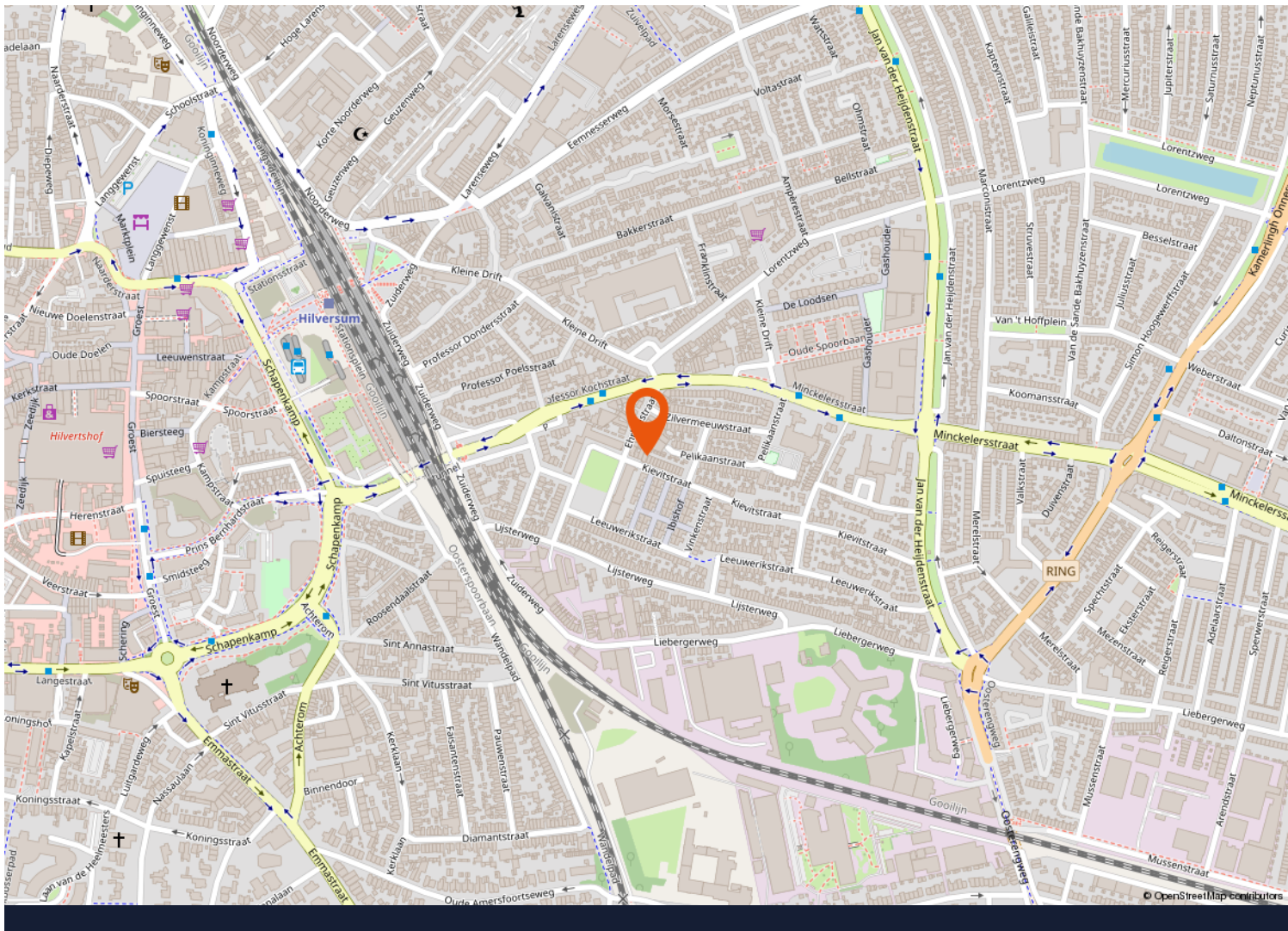
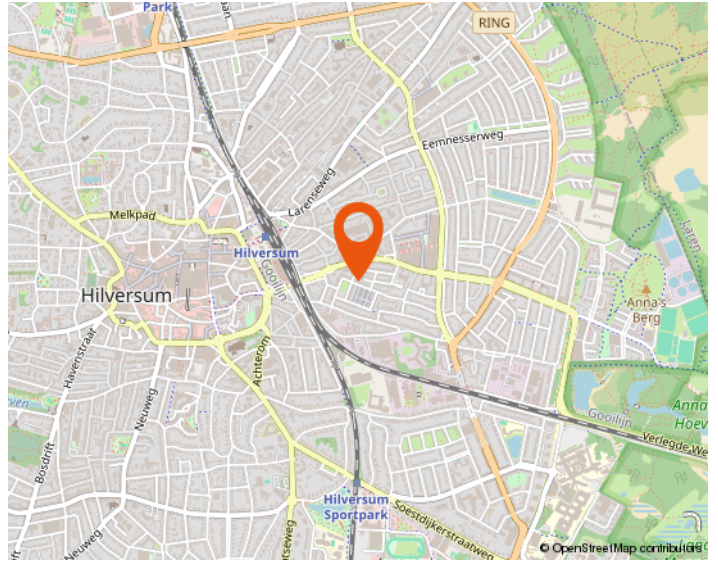
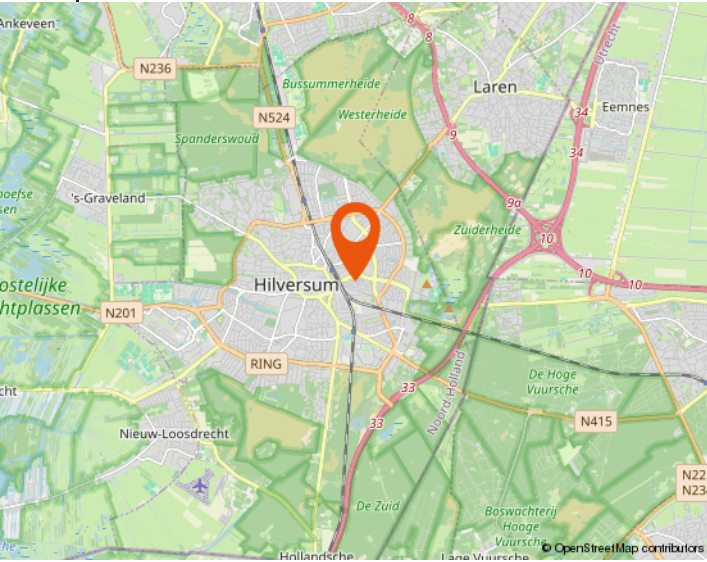


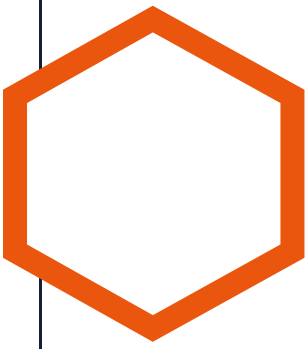
<p>12345 Deze kaart is noordgericht</p> <p>25 Perceelnummer</p> <p>Huisnummer</p> <p>Vastgestelde kadastrale grens</p> <p>Voorlopige kadastrale grens</p> <p>Administratieve kadastrale grens</p> <p>Bebouwing</p>	<p>Schaal 1: 500</p> <p>Kadastrale gemeente Hilversum</p> <p>Sectie R</p> <p>Perceel 1445</p>	
--	---	--

Voor een eensluitend uittreksel, geleverd op 2 mei 2024
De bewaarder van het kadaster en de openbare registers

Aan dit uittreksel kunnen geen betrouwbare maten worden ontleend.
De Dienst voor het kadaster en de openbare registers behoudt zich de intellectuele eigendomsrechten voor, waaronder het auteursrecht en het databankenrecht.

Locatie op de kaart





Westeneng Verbeek Makelaardij

Wie zijn wij

Bij Westeneng Verbeek Makelaardij werken wij met een gedreven team van professionals, waar iedereen zijn expertise toevoegt om dagelijks het beste resultaat voor onze opdrachtgevers te behalen. Onze werkwijze is eigenlijk heel simpel. Wij doen wat we leuk vinden en behandelen u zoals wij zelf behandeld willen worden. Dat deze aanpak werkt en succesvol is, blijkt uit het aantal transacties en de uiteindelijke waardering van onze opdrachtgevers. Wij scoren gemiddeld een 9,1 en daar zijn wij eigenlijk best heel trots op!

Vanuit onze vestigingen in Hilversum, Bussum en Wijdmeren, staan wij met onze beide benen op de grond en midden in ons werkgebied. Het Gooi is waar we elke wijk en buurt kennen. Misschien nog wel belangrijker: we kennen elke straat en heel veel huizen. En die kennis en ervaring in combinatie met ons grote netwerk maakt ons een goede makelaar!

Onze visie

Op de Gooise woningmarkt zijn bijna honderd makelaarskantoren. Wij zijn ervan overtuigd op een onderscheidende manier te werken. De kernwaarden van ons kantoor zijn betrouwbaar, actief en persoonlijk. Het lidmaatschap van de NVM, de actieve benadering van de woningmarkt én de verschillende karakters van de makelaars, maken ons uniek. Mede hierdoor zijn wij doorgegroeid tot een toonaangevende makelaar.

De uitstekende locaties van de 3 vestigingen in Hilversum, Bussum en Wijdmeren, biedt ons de mogelijkheid om het aanbod te presenteren zoals geen andere makelaar dat kan. Door de combinatie van kwalitatief goede dienstverlening met moderne technologie, brengen wij kopers en verkopers met succes bij elkaar.

De afgelopen twaalf jaar worden wij dagelijks op verschillende punten beoordeeld door onze opdrachtgevers. Met trots kunnen wij zeggen dat wij een bijzonder hoge score hebben! De individuele referenties zijn na te lezen op onze website.

Mogen wij uw makelaar zijn?

De zoektocht naar een makelaar begint vaak op Google. 'Huis verkopen' of 'waarom een aankoopmakelaar' zijn de eerste stappen van het nieuwe avontuur. U komt op de site van de makelaar en dan? Is de ervaring doorslaggevend, kijkt u naar het aanbod, of spreekt het verkoopverhaal u aan? Kiest u een groot kantoor of juist toch dat kleinere waar u geen nummer bent?

Westeneng Verbeek Makelaardij is in 2010 begonnen met letterlijk één appartement in de etalage. Betrouwbaar, actief en persoonlijk zijn vanaf het begin de kernwaarden geweest van ons kantoor. Na het openen van de tweede vestiging in 2020 en de derde in 2022, zijn dit nog steeds de belangrijkste eigenschappen van onze dienstverlening. Duidelijke afspraken, persoonlijke aandacht, een uniek stappenplan en een zeer professioneel team!

De kennismaking met ons kantoor begint altijd met een persoonlijk en vrijblijvend gesprek, gevolgd door een duidelijk advies, waarna u kunt beslissen of wij uw makelaar mogen worden. Begint uw nieuwe avontuur hier?



WESTENENG VERBEEK MAKELAARDIJ

BUSSUM | HILVERSUM | WIJDEMEREN | WVMAKELAARDIJ.NL



Arwin Westeneng



Michiel Verbeek



Margriet Post-Goedemoed



Leonie Veen-Houtkamp



Marc te Pas



Marie Jose van Klooster



Monica Tournier



Charlotte Kamp



Tamara Steenkamer



Linda Klaver



Philine van den Ing



WESTENENG VERBEEK MAKELAARDIJ

HILVERSUM | BUSSUM | WIJDEMEREN



Groest 22
1211 EC HILVERSUM
035-6319191



Kapelstraat 18
1404 HX BUSSUM
035-2200012



Meenthof 45
1241 CZ KORTENHOEF
035-6562624

www.wvmakelaardij.nl

info@wvmakelaardij.nl

