

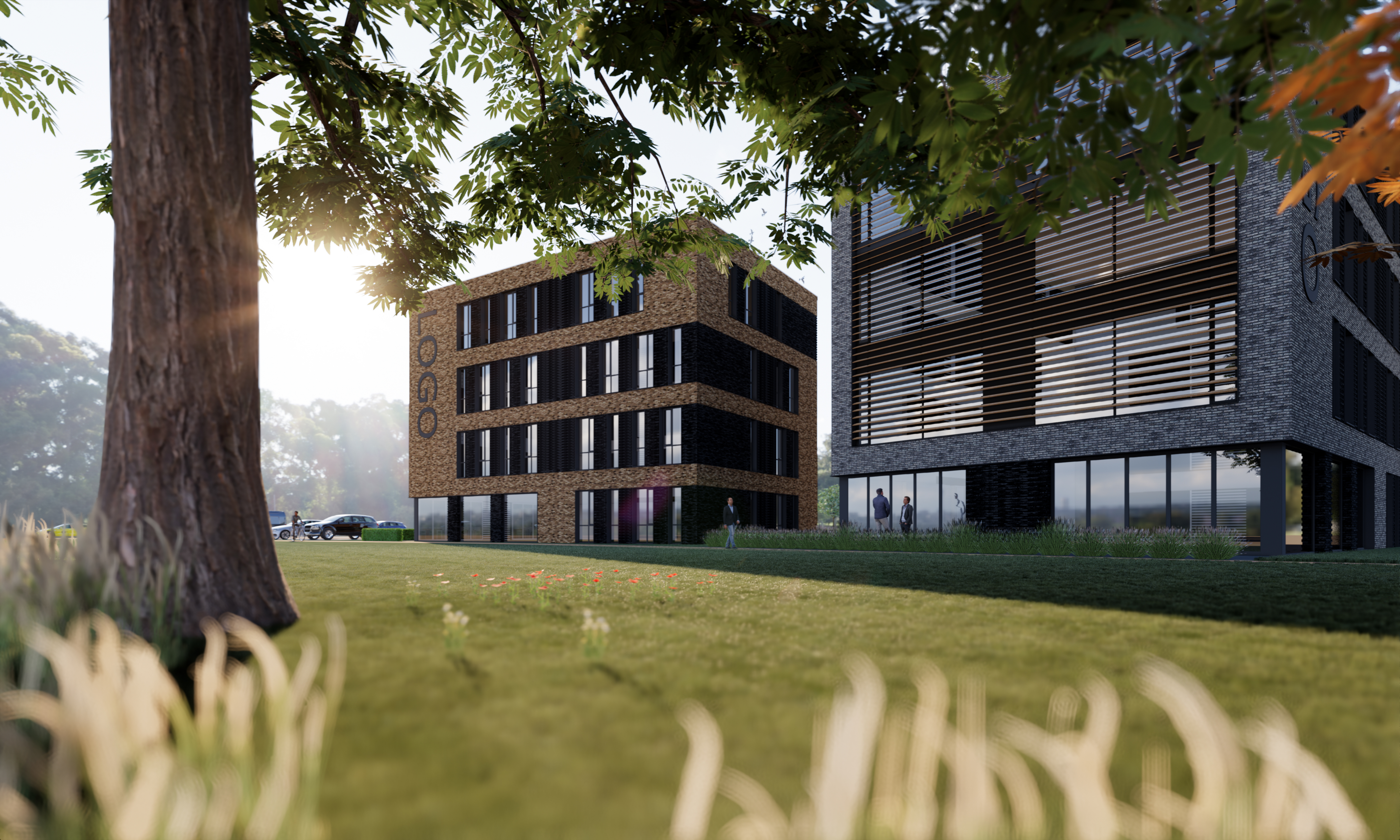
*Ontwikkeling Flevoweg Kampen*





LOGGO





Vijver t.b.v. bluswatervoorziening

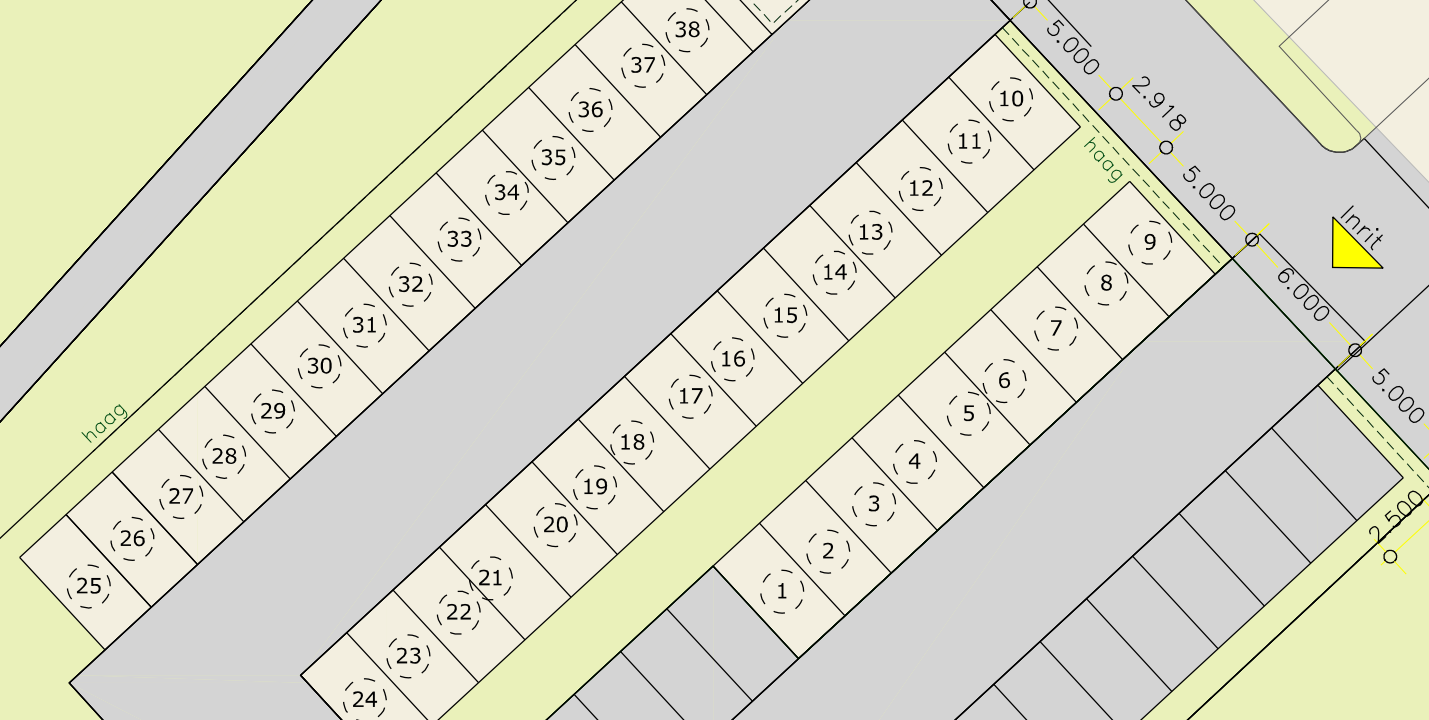
Compactstation

reikbaar te zijn voor  
n conform art 6.37 en art.  
6.38  
o 5.055 o 6.000 o 5.000 o 2.918 o 5.000 o 6.000 o 5.000 o 2.500

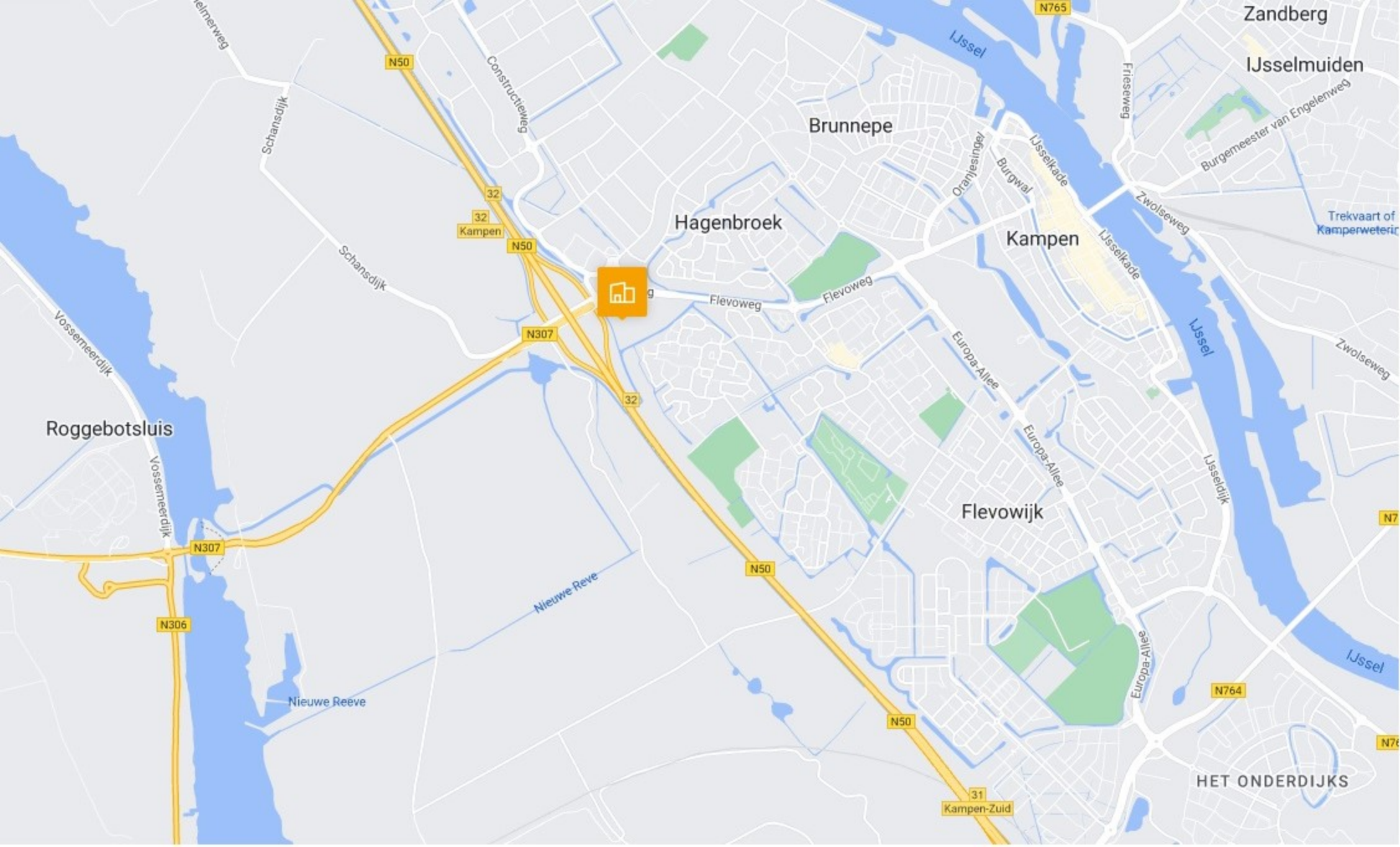
Inrit

UW KANTOOR?

TAMEK







Zandberg

IJsselmuiden

Brunnepe

Hagenbroek

Kampen

Flevowijk

HET ONDERDIJKS

Roggebotsluis

Nieuwe Reeve

N50

32 Kampen

N307

32

N50

N50

31 Kampen-Zuid

N764

N765

N7

N76

Velmerweg

Schansdijk

Schansdijk

Vossemeerdiijk

Vossemeerdiijk

N307

N306

Constructieweg

Flevoweg

Flevoweg

Europa-Allee

Europa-Allee

Europa-Allee

IJssel

IJsselkade

IJsselkade

IJssel

IJssel

Friseweg

Zwolsseweg

Zwolsseweg

Burgemeester van Engelenweg

Trekvaart of Kamperwater

Oranjesinger

Burgwal

## **Flevoweg 70 Kampen**

### **Te koop / Te huur:**

#### **Flevopoort Kampen, gelegen aan de Flevoweg.**

Zakelijk, eigentijds kantoorpand met een duurzame afwerking. Dit representatieve, vrijstaande kantoorpand aan de Flevoweg in Kampen is zeer goed te bereiken en staat op een uitstekende zichtlocatie, gelegen op de ontsluiting van de N50 en de N307. Met de bedrijventerreinen Rijksweg 50, Haatland en retailpark Melmerpak op steenworp afstand is dit dé ideale kantoorlocatie in Kampen.

De uitstekende ligging en de moderne faciliteiten maken van dit pand een toekomstbestendige plek voor ambitieuze professionals. Het licht en de ruime opzet van het gebouw nodigen uit tot ontmoeten en succesvol samenwerken met collega's, leveranciers en klanten. Het kantoorgebouw bestaat uit vier bouwlagen, beschikt over totaal ca. 1.100 m<sup>2</sup> en heeft een (kadastraal) oppervlakte van ca. 1.615 m<sup>2</sup>. De kantoren zijn zo gesitueerd dat u optimaal geniet van daglicht, op een comfortabele manier doordat het pand is uitgerust met functionele zonwering. Elke verdieping heeft een stijlvolle pantry, een gescheiden toiletvoorziening en topkoeling, zodat het binnenklimaat altijd aangenaam is. De liftinstallatie en het trappenhuis bevinden zich in de kern van het gebouw. Indien gewenst wordt dit kantoorpand opgeleverd met het duurzaamheidskeurmerk voor het realiseren van gebouwen met minimale milieu-impact (BREEAM).

#### **Ligging**

Het pand is gelegen op een goede zichtlocatie vanaf de N50 van Apeldoorn/Zwolle, naar Emmeloord en ligt direct naast de afslag Kampen. Op deze locatie kruisen zich de N50 en de N307 (Flevoweg) naar Dronten/Lelystad.

#### **Verhuurbare vloeroppervlakte**

1.100 m<sup>2</sup> BVO

#### **Deelverhuur bespreekbaar**

Deelverhuur vanaf ca. 600 m<sup>2</sup> BVO bespreekbaar.

#### **Parkeren**

De 36 parkeerplaatsen op eigen terrein (zie plattegrond) zijn via een gemeenschappelijke ontsluiting te bereiken.



### **Voorzieningen/afwerking:**

- Topkoeling
- Luchtbehandelingsinstallatie
- Warmtepomp op aardwarmte
- PV-installatie (19.750 wp)
- Structureel en elektrisch bedienbare zonwering
- Plafondeilanden met industriële look
- Aluminium kozijnen
- Vast dakluik en permanente valbeveiliging op het dak
- Alarm met bewegingsmelders
- Brandalarm
- Systeemwanden
- Kabelgoten
- Lift
- Fietsenberging
- Keukeninrichting kantine
- Inclusief aanleg parkeerterrein en beukenhaag op erfgrans van het openbaar gebied aan de voorzijde.

### **Aanvaarding in overleg:**

- Vergunningstraject ca. 15 weken
- Bouwtijd ca. 1 jaar
- Ontwikkeling en realisatie De Gilden Bouw en Onderhoud B.V.

### **Verkoop/verhuur onder voorbehoud van goedkeuring door opdrachtgever.**

*(aan de tekst, plattegronden en impressies kunnen geen rechten worden ontleend, wijzigingen voorbehouden.  
Gebruikte foto's zijn ter indicatie).*