



Huursom :  
€ 22.000

**1-A**

**INDUSTRIEWEG**

**KAMPEN**

# Kenmerken & specificaties



## Object gegevens

<b>Soort object:</b>	Kantoorruimte
<b>Soort bouw:</b>	Bestaande bouw
<b>Bouwjaar:</b>	1979
<b>Grootte Kantoor:</b>	275 m <sup>2</sup>

<b>Groot magazijn begane grond :</b>	Mogelijkheid tot extra ruimte N.t.b.
--------------------------------------	-----------------------------------------

Bestemmingsplan: Bedrijventerrein Haatland

Functieaanduiding: Specifieke vorm van  
bedrijventrein - 1

Functieaanduiding: Specifieke vorm van  
bedrijventrein - 2

Functieaanduiding: Specifieke vorm van  
bedrijventrein - 3.1

**Ligging kantoor:** Op de eerste verdieping

**Ligging eventuele**

**bedrijfsruimte:**

**Parkeerplaatsen:** Op eigen terrein

**Verwarming:** CV installatie  
met radiatoren

## Locatie

**Adres:** Industrieweg 1 A

**Postcode/plaats:** 8263 AA Kampen

## Kadastrale object

**Gemeente:** Kampen

**Sectie:** I

**Nummer** 1115 (gedeeltelijk)





# Omschrijving & ligging

## ALGEMEEN

Ben je op zoek naar een royale kantoorruimte in Kampen? Zoek niet verder! Dit kantoorpand, gelegen op het bedrijventerrein 'Haatland', biedt alles wat je nodig hebt op een uitstekende locatie, is dit de perfecte plek voor jouw bedrijf om te groeien.

Het betreft alleen de kantoorruimte, er kan een bedrijfsruimte bij gehuurd worden indien gewenst.

## LOCATIE/LIGGING

Dit kantoorpand bevindt zich op het bedrijventerrein 'Haatland' in Kampen. Een strategische locatie die je bedrijf moeiteloos verbindt met de belangrijkste wegen en openbaar vervoer. Het bedrijventerrein staat bekend om zijn dynamische ondernemerssfeer en uitstekende bereikbaarheid, waardoor je altijd dicht bij je klanten en partners bent.

## Huurbetaling:

Per maand, vooruit te voldoen.

## Huurperiode:

In overleg.

## Huurovereenkomst:

Huurovereenkomst gebaseerd op het ROZ-model; winkelruimte en andere bedrijfsruimte in de zin van artikel 7:290 BW.

## Huurprijsindexering:

Jaarlijks volgens de reeks "CPI alle huishoudens (2015=100)" gepubliceerd door het CBS.

## Waarborgsom:

Er dient een financiële zekerheid afgegeven te worden ter grootte van 3 (drie) maanden huur.

## Voorbehoud:

Een overeenkomst kan pas gesloten worden na definitieve goedkeuring van de verhuurder.

# Indeling en constructie

## BEGANE GROND

Bij binnenkomst word je verwelkomd in een stijlvolle entree, waar je direct de professionaliteit van het pand ervaart. De trapopgang leidt je naar de verdiep, terwijl de moderne toilettengroep gemak en comfort biedt aan jou en je bezoekers. Verder heb je vanaf de begane grond toegang tot een eventuele bedrijfsruimte (indien gewenst), die zich perfect leent voor opslag, productie of andere zakelijke activiteiten. De mogelijkheden zijn eindeloos, waardoor je het pand volledig naar eigen wens kunt inrichten en benutten.

## 1E VERDIEPING

Op de eerste verdieping bevindt zich een ruime centrale hal, die toegang biedt tot drie afzonderlijke kantoren. Met een totale oppervlakte van maar liefst 275 m<sup>2</sup> heb je alle ruimte om jouw ideale werkplek te creëren. Deze kantoren zijn volledig vrij in te delen, wat betekent dat je ze kunt aanpassen aan de specifieke behoeften van jouw bedrijf.

Of je nu een open kantoorruimte, vergaderzalen of een gezellige kantine wilt inrichten, de flexibiliteit is er om jouw visie werkelijkheid te maken. Laat je creativiteit de vrije loop en ontwerp een inspirerende werkomgeving voor jou en je team.

## BUITENTERREIN

Het buitenterrein biedt ruime parkeergelegenheid direct voor het pand, zodat jij en je bezoekers altijd een plekje vinden. Dit is niet alleen praktisch, maar draagt ook bij aan een professionele uitstraling van je bedrijf. Met de uitstekende voorzieningen en de strategische ligging van dit kantoorpand is succes binnen handbereik.





















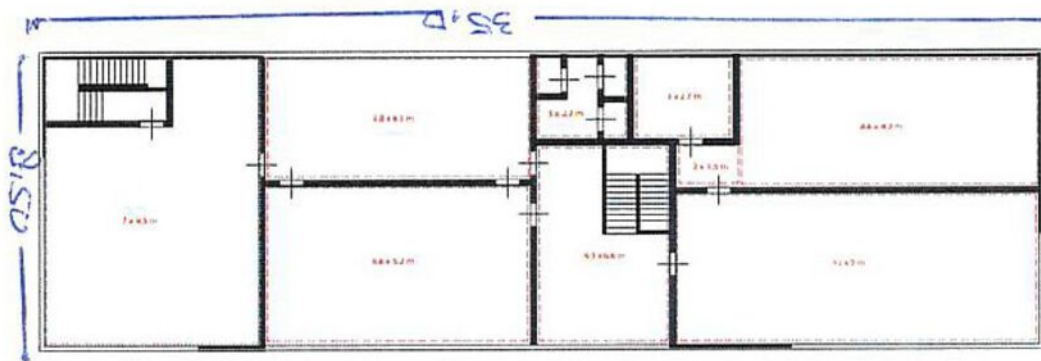






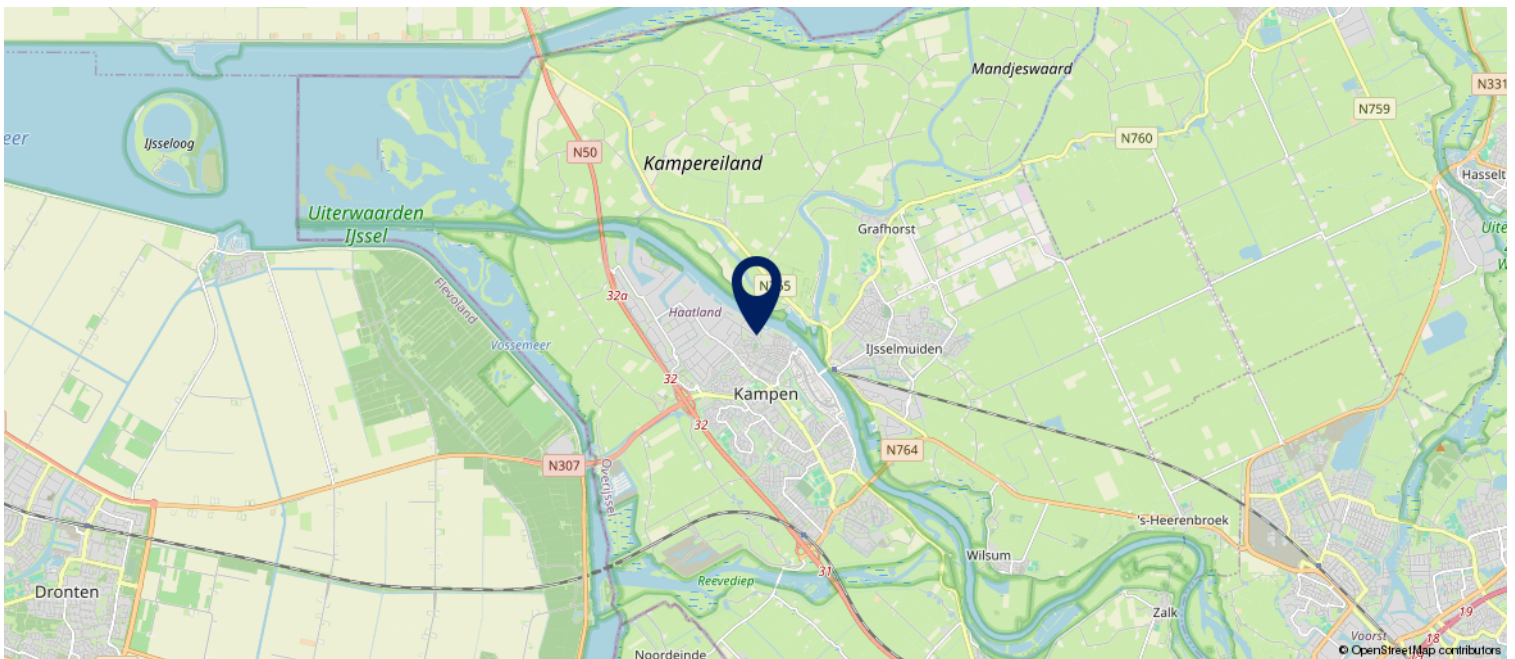


# Plattegrond





# Locatie op de kaart





# Kadastrale kaart

Kadastrale kaart

Uw referentie: Industrieweg 1A





**Plannaam:** bestemmingsplan Bedrijventerrein Haatland

Datum afdruk: 2024-05-17

Naam overheid: Gemeente Kampen

IMRO-versie: IMRO2008

Type plan: bestemmingsplan

Plan datum: 2012-01-25

Planidn: NL.IMRO.0166.00060301-OH01

Planstatus: onherroepelijk

Dossierstatus: geheel onherroepelijk in werking



Disclaimer: Er kunnen op geen enkele wijze rechten worden ontleend aan, noch aanspraak gemaakt worden op de inhoud van deze afdruk. Hoewel bij de samenstelling van de inhoud van deze afdruk de grootst mogelijke zorgvuldigheid wordt betracht, bestaat de mogelijkheid dat bepaalde informatie (na verloop van tijd) verouderd is of niet (meer) correct is. Het Kadaster is niet aansprakelijk voor de eventuele schade die zou kunnen voortvloeien uit het gebruik van gegevens van de afdruk.




## Legenda

 plangebied


### Enkelbestemmingen

-  agrarisch
-  agrarisch met waarden
-  bedrijf
-  bedrijventerrein
-  bos
-  centrum
-  cultuur en ontspanning
-  detailhandel
-  dienstverlening
-  gemengd
-  groen
-  horeca
-  kantoor
-  maatschappelijk
-  natuur
-  overig
-  recreatie
-  sport
-  tuin
-  verkeer
-  water
-  wonen
-  woongebied

### Dubbelbestemmingen

-  waterstaat
-  leiding
-  waarde

### Bouwvlakken

-  bouwvlak

### Gebiedsaanduidingen

-  geluidzone
-  luchtvaartverkeerzone
-  vrijwaringszone
-  milieuzone
-  veiligheidszone
-  wetgevingzone
-  reconstructiewetzone
-  overige zone

### Aanduidingen

-  bouwaanduiding
-  functieaanduiding
-  lettertekenaanduiding
-  maatvoering

### Figuren

-  as van de weg
-  dwarsprofiel
-  gevellijn
-  hartlijn leiding
-  relatie
-  figuur IMRO2006

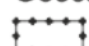
### Gebiedsgerichte besluiten

-  besluitgebied
-  besluitvlak
-  besluitsubvlak

### Structuurvisies

-  plangebied

### Gescande kaarten

-  plangebied

### Overige besluiten

-  plangebied



## Voor het beste verhuur resultaat!



### Wat klanten zeggen over Berg Makelaardij

*“Het contact met Berg Makelaar was heel goed. Laagdrempelig, betrokken, kennis van zaken en to the point, goed advies bij aanvang verkoop. De benodigde acties zijn deskundig uitgezet wat heeft geleid tot een snelle verkoop van ons huis.”*

*“Van de Berg makelaar heeft goede kennis van de lokale markt en geeft deskundige begeleiding bij het verkoopproces. Prettig makelaarskantoor, no-nonsense aanpak en goede prijs/kwaliteitsverhouding. Makelaar was goed te benaderen en hield ons als verkopers goed op de hoogte van alle relevante ontwikkelingen.”*

*“Het eerste gesprek verliep al vlot en heel natuurlijk. Wij hebben met bijna iedereen contact gehad binnen Berg makelaardij. Allemaal vlot, enthousiast en betrokken. Korte reactietijden op vragen via de e-mail, telefoon en whatsapp. Een goede fijne partij om mee samen te werken.”*



[www.bergmakelaardij.nl](http://www.bergmakelaardij.nl) een vertrouwd adres!

FUNDA  
BEOORDELING

9,4



Bekijk ons volledige aanbod  
op onze website:  
**[www.bergmakelaardij.nl](http://www.bergmakelaardij.nl)**



Burg. van Engelenweg 52b  
8271 AT IJsselmuiden  
**T** (038) 333 56 20  
**E** [info@bergmakelaardij.nl](mailto:info@bergmakelaardij.nl)  
**W** [www.bergmakelaardij.nl](http://www.bergmakelaardij.nl)

