

## KANTOORRUIMTE

MANDENMAKERSTRAAT 6 KATWIJK

TE HUUR € 85 p.m. € 85,- per  
ca. 430 m<sup>2</sup>

# Kenmerken

---

## Huurprijs

€ 85,- per m<sup>2</sup> per jaar.

## Oppervlakte

Circa 430 m<sup>2</sup>

## Bouwjaar

Omstreeks 1985

## Parkeerfaciliteiten

Er is ruime parkeergelegenheid aanwezig aan zowel de voor- als de zijkant van het pand. in overleg met onze opdrachtgever zal bekeken worden hoeveel parkeerplaatsen er aan het gehuurde worden toegewezen.

verder zijn er voldoende parkeerplaatsen op openbaar terrein in de directe omgeving.

## Datum van aanvaarding

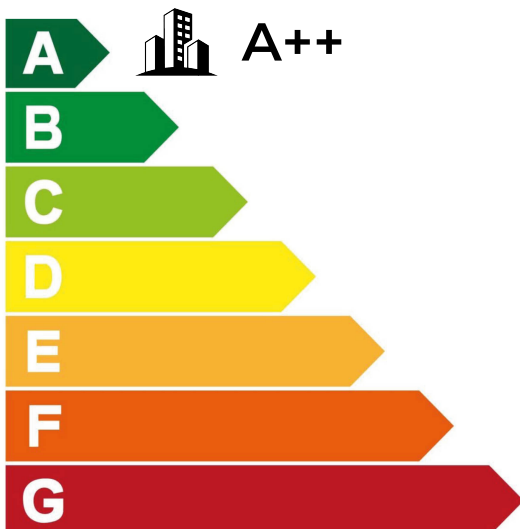
Per direct beschikbaar

## Opleveringsniveau

Het onroerend goed beschikt onder andere over:

Kantoorruimte:

- systeemplafond met LED verlichting;
- pvc vloer;
- airconditioning;
- cv-verwarming middels radiatoren;
- alarminstallatie
- sanitaire groep;
- pantry met inbouwapparatuur;
- eigen aansluitingen m.b.t. gas, water en elektra.





# Algemeen

---

## TE HUUR

Mandenmakerstraat 6 te Katwijk (2222 AX)

## ALGEMEEN

Het betreft hier een 'turn key' kantoorruimte van in totaal ca. 430 m<sup>2</sup> aan een drukke doorgaande weg op bedrijventerrein 't Heen te Katwijk. Het object kenmerkt zich door haar goede bereikbaarheid en gunstig energielabel (A++). In de directe omgeving van het object zijn onder andere Bouwmaat, Alpina, Gamma, Karwei, Ouwehand Visverwerking, Snella Autowas en Goodlife Foods gevestigd.

Bouwjaar: omstreeks 1985.

## BEREIKBAARHEID

Het onroerend goed is gelegen op bedrijventerrein 't Heen en is goed bereikbaar middels de Provinciale weg N206 en Rijksweg A44. De bereikbaarheid per openbaar vervoer is ook als goed te kenmerken. Diverse bushaltes bevinden zich in de directe omgeving van het object.

## OPPERVLAKTE / INDELING

De kantoorruimte heeft in totaal een oppervlakte van ca. 425 m<sup>2</sup> en is als volgt ingedeeld:

Begane grond: ca. 180 m<sup>2</sup>

Eerste verdieping: ca. 250 m<sup>2</sup>

## PARKEERMOGELIJKHEDEN

Er is ruime parkeergelegenheid aanwezig aan zowel de voor- als de zijkant van het pand. In overleg met onze opdrachtgever zal bekeken worden hoeveel

# Algemeen

---

parkeerplaatsen er aan het gehuurde worden toegewezen.  
Verder zijn er voldoende parkeerplaatsen op openbaar terrein in de directe omgeving.

## OPLEVERINGSNIVEAU

Het onroerend goed beschikt onder andere over:

Kantoorruimte:

- systeemplafond met LED verlichting;
- pvc vloer;
- airconditioning;
- cv-verwarming middels radiatoren;
- alarminstallatie
- sanitaire groep;
- pantry met inbouwapparatuur;
- eigen aansluitingen m.b.t. gas, water en elektra.

## ENERGIELABEL

A++, geldig tot en met 22 februari 2031.

## HUURPRIJS

€ 85,- per m<sup>2</sup> per jaar.

## SERVICEKOSTEN

N.t.b.

## OMZETBELASTING

Verhuurder wenst te opteren voor een met BTW belaste verhuur.

## HUURTERMIJN

5 jaar + telkens 5 optie jaren. Een afwijkende termijn is bespreekbaar.

## HUURPRIJSBETALING

De betaling van de huur, eventuele servicekosten en de eventueel verschuldigde omzetbelasting vindt elke maand bij vooruitbetaling plaats.

## ZEKERHEIDSTELLING

Bij ondertekening van de huurovereenkomst zal huurder een bankgarantie stellen of een waarborgsom storten ter grootte van (minimaal) 3 maanden huur en eventuele servicekosten, alsmede de hierover verschuldigde omzetbelasting.

## HUURPRIJSAANPASSING

Jaarlijks, voor het eerst één jaar na ingangsdatum van de huurovereenkomst, op basis van de wijziging van het maandindexcijfer volgens de consumentenprijsindex (CPI) reeks CPI-alle huishoudens (2015=100), gepubliceerd door het Centraal Bureau voor de Statistiek (CBS).

# Algemeen

---

## HUUROVEREENKOMST

Huurovereenkomst conform het standaardmodel van de Raad voor Onroerende Zaken (ROZ), zoals gehanteerd door de Nederlandse Vereniging voor Makelaars (NVM).

## AANVAARDING

Per direct beschikbaar.

## COURTAGE

Mocht door bemiddeling van Basis Bedrijfshuisvesting B.V. een transactie tot stand komen, zult u hiervoor geen kosten of courtage verschuldigd zijn.

## KADASTRALE GEGEVENS

Gemeente: Katwijk

Sectie: C

Nummer: 4247 (gedeeltelijk)

## BIJZONDERHEDEN

Elke transactie behoeft de nadrukkelijke goedkeuring van eigenaar.

## OVERIG

Bezichtigingen uitsluitend op een daartoe afgesproken tijdstip met Basis Bedrijfshuisvesting B.V.

# Bijzonderheden

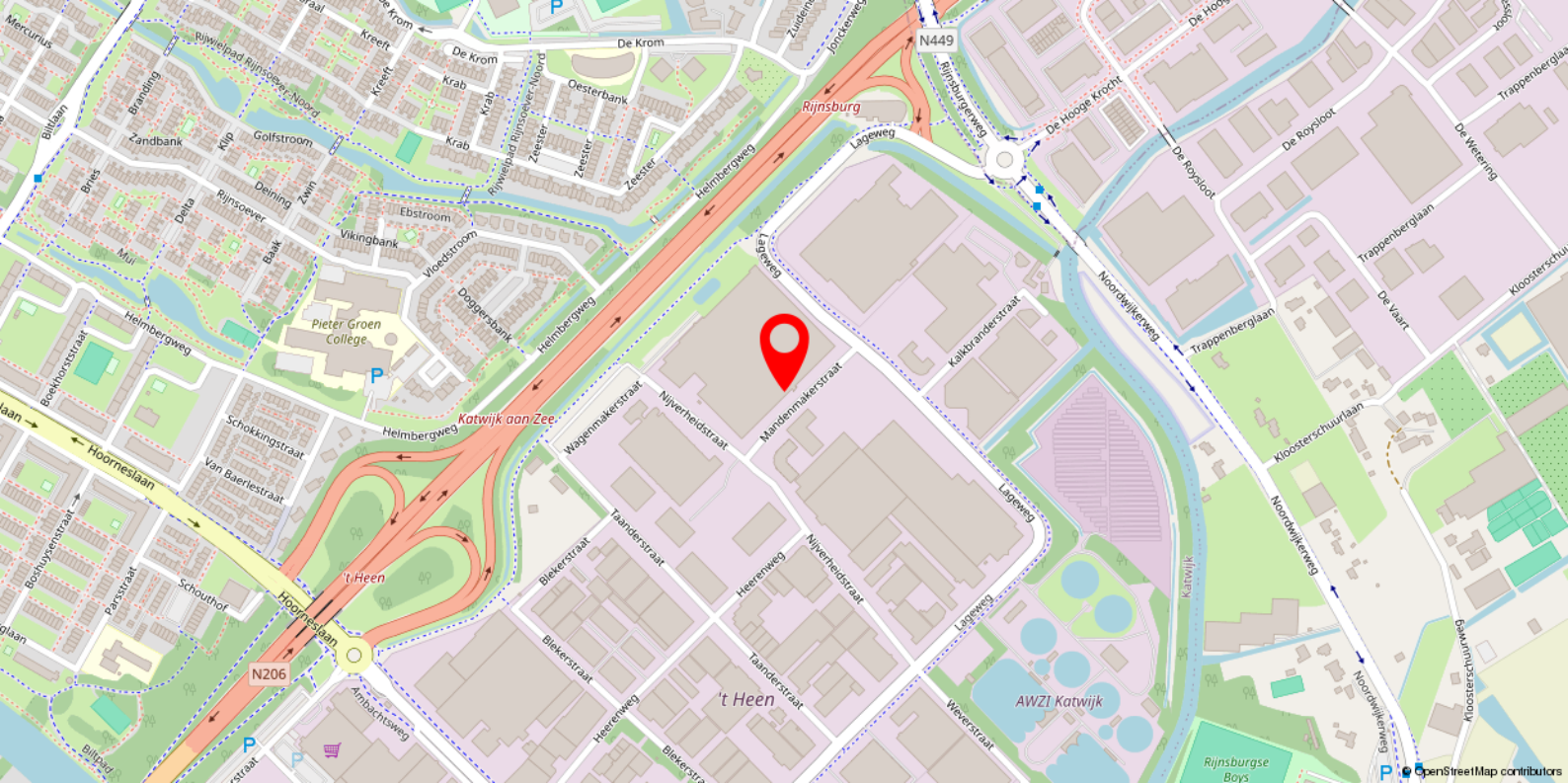
---

Elke transactie behoeft de nadrukkelijke goedkeuring van eigenaar.

# Disclaimer

---

Deze vrijblijvende projectinformatie mag niet worden beschouwd als een aanbieding of offerte. Indien u een aanbieding wenst, kan Basis Bedrijfshuisvesting deze, na goedkeuring door de opdrachtgever, op basis van specifieke gegevens verzorgen. Aan de samenstelling van deze vrijblijvende projectinformatie is de grootst mogelijke zorg besteed. Het gebruik ervan geschiedt voor eigen risico. Aan deze projectinformatie kunnen geen rechten worden ontleend. Basis Bedrijfshuisvesting aanvaardt geen enkele aansprakelijkheid voor schade als gevolg van de inhoud alsmede het gebruik van deze vrijblijvende projectinformatie.



# Locatie

## BEREIKBAARHEID

Het onroerend goed is gelegen op bedrijventerrein 't Heen en is goed bereikbaar middels de Provinciale weg N206 en Rijksweg A44. De bereikbaarheid per openbaar vervoer is ook als goed te kenmerken. Diverse bushaltes bevinden zich in de directe omgeving van het object.

## OPPERVLAKTE / INDELING

De kantoorruimte heeft in totaal een oppervlakte van ca. 425 m<sup>2</sup> en is als volgt ingedeeld:

Begane grond: ca. 180 m<sup>2</sup>

Eerste verdieping: ca. 250 m<sup>2</sup>

## PARKEERMOGELIJKHEDEN

Er is ruime parkeergelegenheid aanwezig aan zowel de voor- als de zijkant van het pand. In overleg met onze opdrachtgever zal bekeken worden hoeveel parkeerplaatsen er aan het gehuurde worden toegewezen.

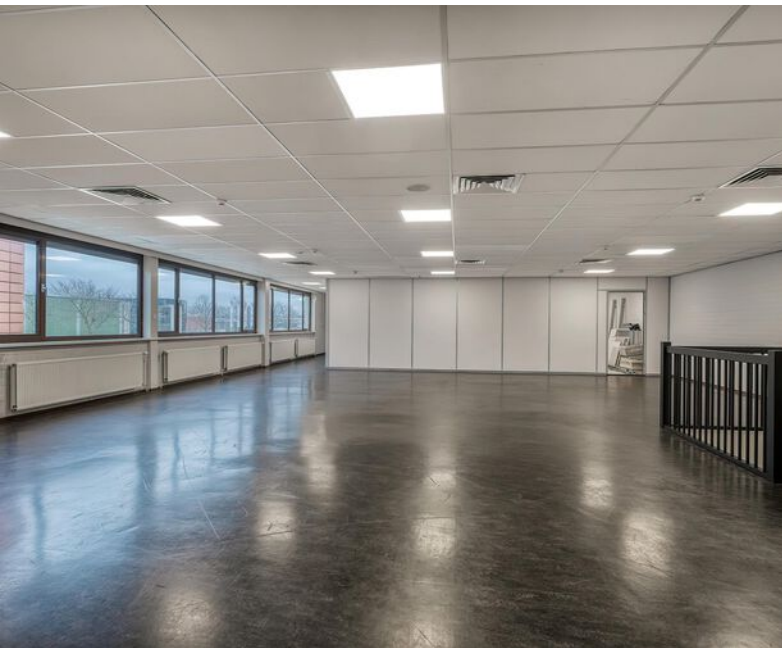
Verder zijn er voldoende parkeerplaatsen op openbaar terrein in de directe omgeving.







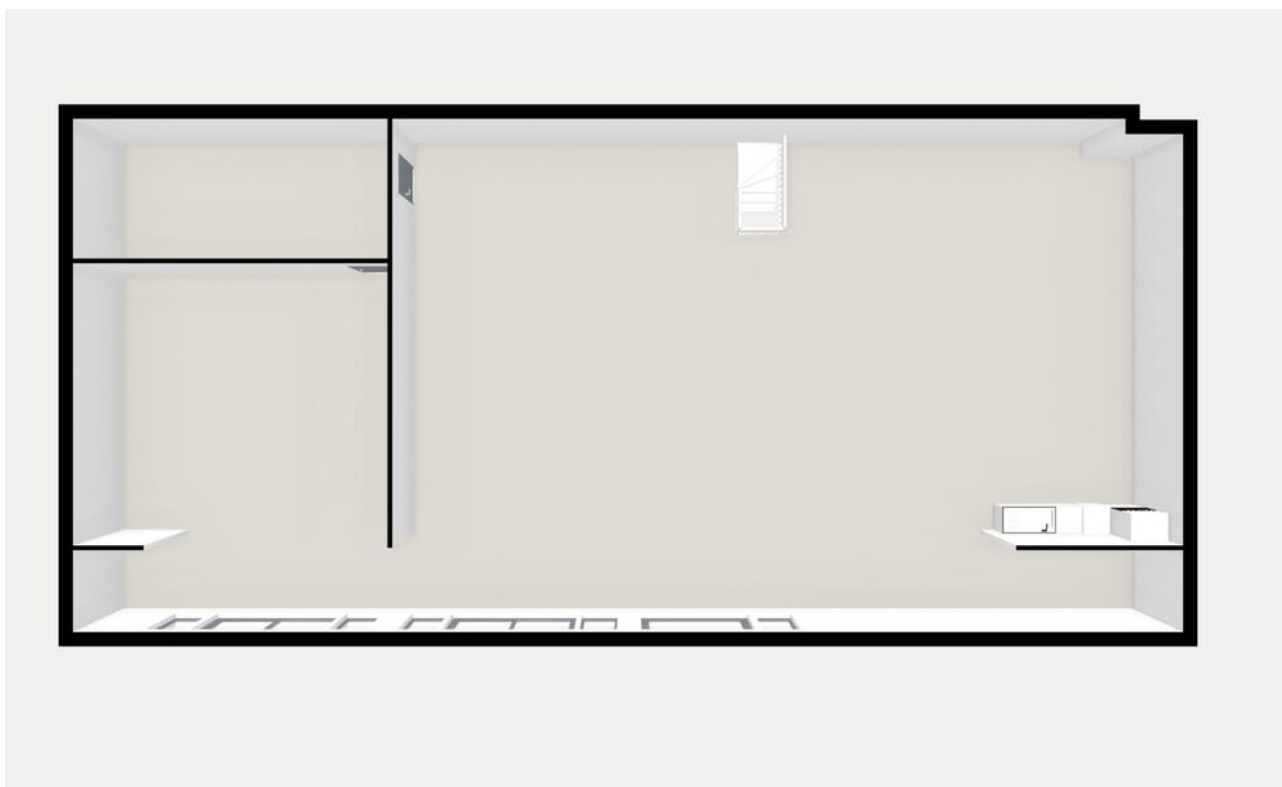






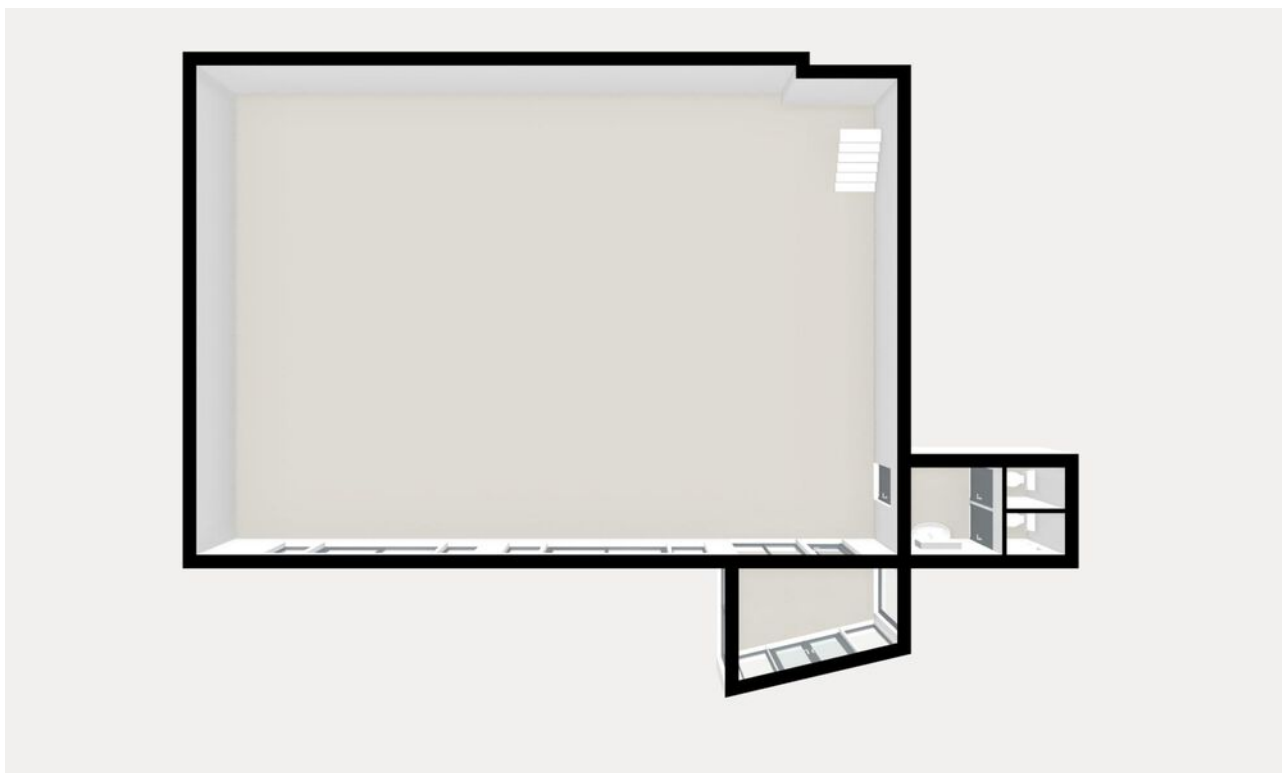
# Plattegrond

---



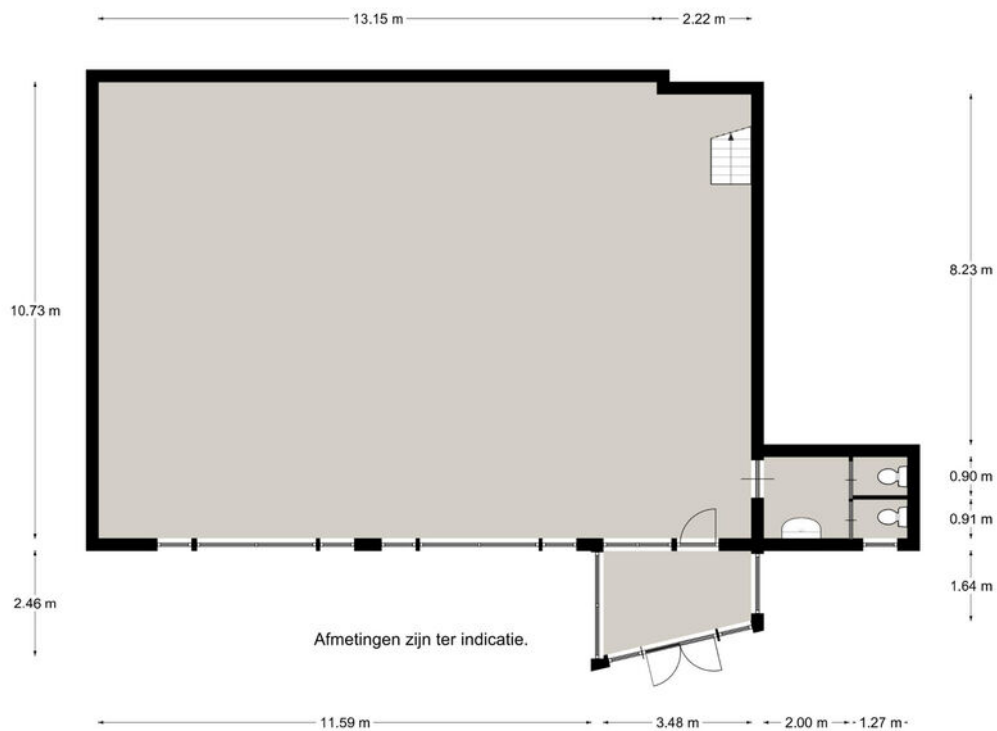
# Plattegrond

---



# Plattegrond

---



# Plattegrond

---





# Heeft u interesse in dit pand?

Neem dan zo snel mogelijk contact met ons op



## Kantoor Leiden

Vrijheidslaan 35  
2321 JR Leiden



(071) 5 233 277



leiden@basis.nl

## Waarom kiezen voor Basis?

- ✓ Al 35 jaar de marktleider in de Randstad
- ✓ Deskundig advies met een persoonlijke touch
- ✓ Gedreven om het beste eindresultaat te behalen
- ✓ Proactief, communicatief en altijd een vast aanspreekpunt
- ✓ NVM Business Makelaar
- ✓ Vastgoed gecertificeerd

**Bezichtiging inplannen? Bel (071) 5 233 277**