

# TE HUUR

## Kantorenhuis – Schipholweg 128 te Leiden



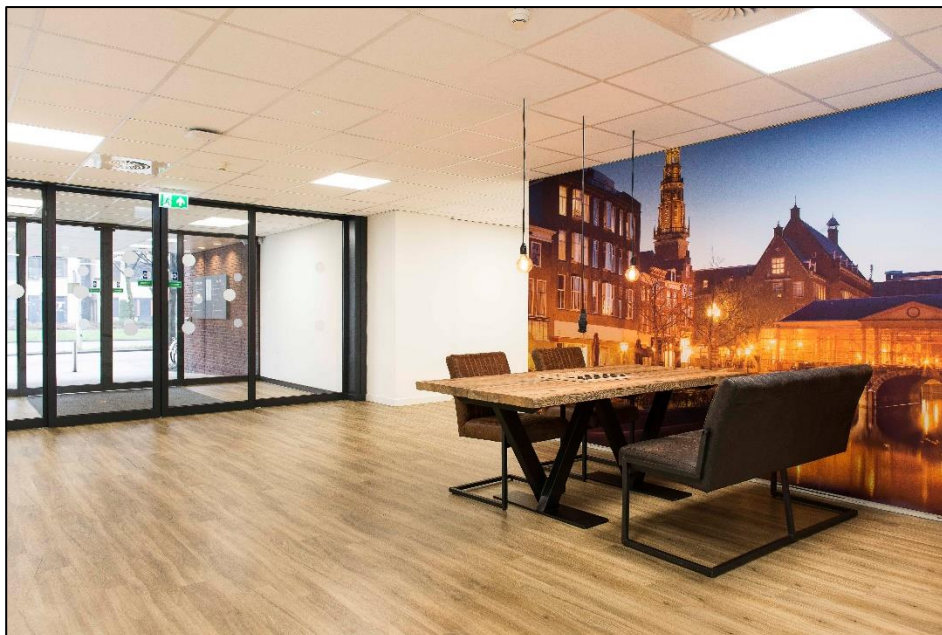
**Barnhoorn**  
BEDRIJFSMAKELAARDIJ

## Schipholweg 128 te Leiden

### Object

Representatieve kantoorruimte van in totaal ca. 934 m<sup>2</sup> kantoorruimte, gelegen op de 3e verdieping. De ruimte is gelegen in kantoorgebouw 'Kantorenhuis' en heeft twee eigen liftontsluitingen. Het kantoorgebouw is centraal gelegen in het kantorengedebied op ca. 2 minuten lopen van het NS station Leiden Centraal. Verschillende voorzieningen zijn in de directe omgeving op loopafstand aanwezig zoals; horecafaciliteiten, winkels, hotels en verschillende bankinstellingen.

Het gebouw beschikt over een energielabel A.



*Representatieve entree*

### Locatie

Representatief kantoorgebouw gelegen in het zakencentrum van Leiden. Het NS-Station 'Leiden Centraal' is gelegen op slechts 500 meter. Leiden Centraal is een zogenaamd intercity/sneltrain station en dus op slechts 15 minuten treinafstand van de luchthaven Schiphol.

De locatie is per auto uitstekend bereikbaar. De rijkswegen A4 en A44, met verbindingen naar Schiphol, Amsterdam, Utrecht en Den Haag, liggen op enkele minuten afstand.

### Oppervlak

3e verdieping: ca. 934 m<sup>2</sup>

### Wijze van oplevering

De kantoorruimte is onder andere voorzien van:

- deels airconditioning;
- mechanische ventilatie;
- systeemplafond met verlichtingsarmaturen;
- intercom;
- toilet groepen;
- zonwering;
- pantry.



**Barnhoorn**  
BEDRIJFSMAKELAARDIJ



# Schipholweg 128 te Leiden

## Bestemming/gebruik

Kantoorruimte.



## Huurvoorwaarden

### Vraaghuurprijs

**Kantoor:**

€ 135,- per m<sup>2</sup> per jaar, te vermeerderen met de wettelijk verschuldigde omzetbelasting.

**Parkeerplaats:**

€ 900,- per plaats per jaar, te vermeerderen met de wettelijk verschuldigde omzetbelasting.

### Servicekosten

€ 30,- per m<sup>2</sup> per jaar, te vermeerderen met de wettelijk verschuldigde omzetbelasting.

### Huurtermijn

5 jaren + 5 verlengingsjaren.

### Huurprijsbetaling

Per kwartaal/maand vooruit.

### Huurprijsaanpassing

Jaarlijks, voor het eerst één jaar na ingangsdatum huurovereenkomst, conform het prijsindexcijfer Alle Huishoudens (2015=100), gepubliceerd door het Centraal Bureau voor de Statistiek te Voorburg/Heerlen.

### Zekerheidstelling

Bij ondertekening van de huurovereenkomst zal huurder een bankgarantie stellen of waarborgsom storten ter grootte van een bruto betalingsverplichting van drie maanden huur.

### Huurcontract

Model ROZ (Raad voor Onroerende Zaken).



**Barnhoorn**  
BEDRIJFSMAKELAARDIJ

## Schipholweg 128 te Leiden

### BTW

Verhuurder wenst te opteren voor BTW-belaste huur en verhuur. Ingeval huurder de BTW niet kan verrekenen zal de huurprijs in overleg met huurder worden verhoogd ter compensatie van de gevolgen van het vervallen van de mogelijkheid om te opteren voor BTW-belaste verhuur.

### Aanvaarding

In overleg.

### Parkeervoorzieningen

Parkeermogelijkheden aan de achterzijde van het gebouw op afgesloten parkeerterrein en aantal parkeerplaatsen in overleg.



**Barnhoorn**  
BEDRIJFSMAKELAARDIJ

# Schipholweg 128 te Leiden

Locatie

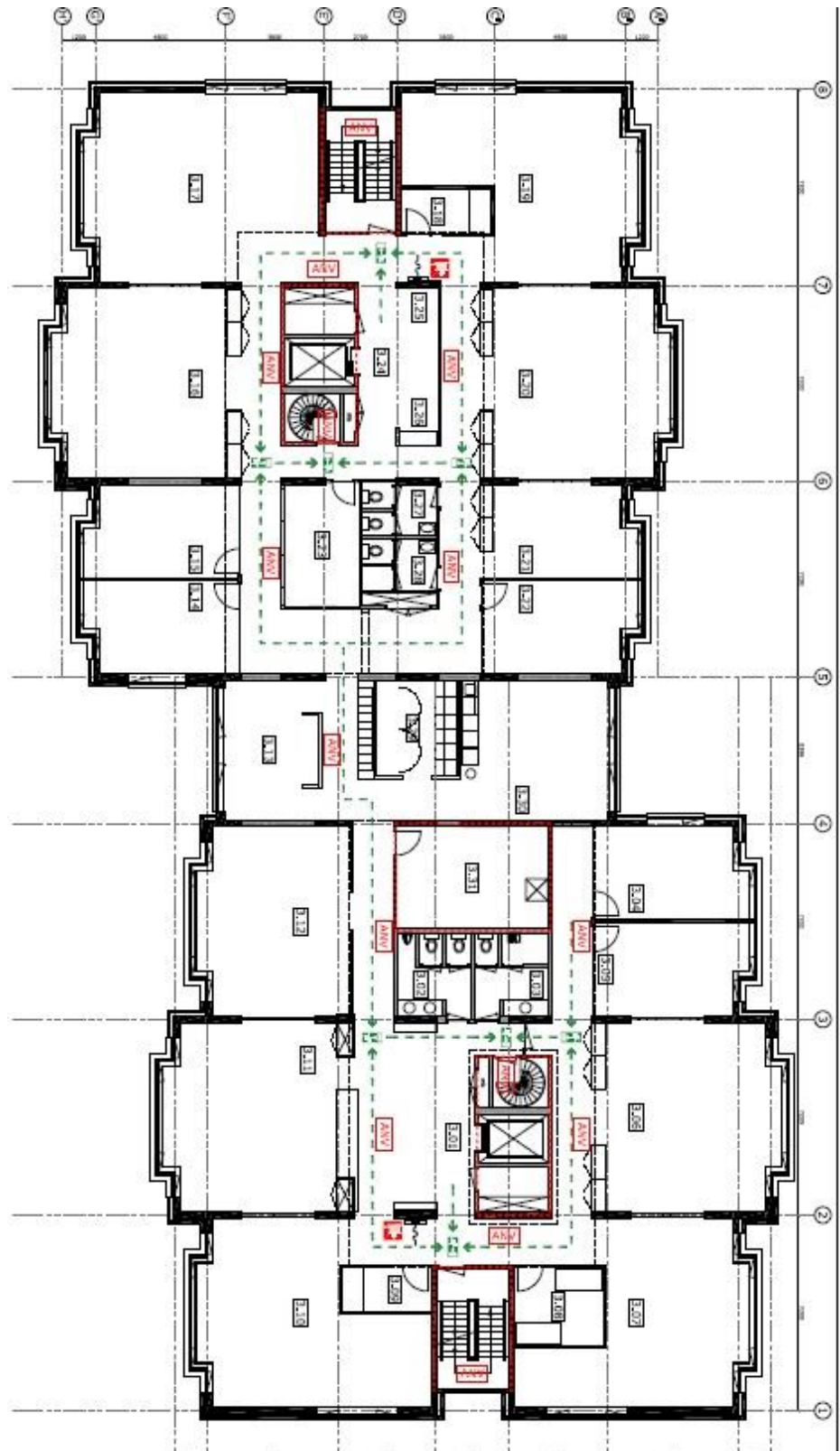


**Barnhoorn**  
BEDRIJFSMAKELAARDIJ

# Schipholweg 128 te Leiden

Plattegrond

Indeling/maatvoering kan afwijken



**Barnhoorn**  
BEDRIJFSMAKELAARDIJ



# Barnhoorn Bedrijfsmakelaardij

## Diepe wortels in de regio



**Jesse Blonk**

Vastgoedadviseur

[jesse@barnhoornbedrijfsmakelaardij.nl](mailto:jesse@barnhoornbedrijfsmakelaardij.nl)

Barnhoorn Bedrijfsmakelaardij heeft diepe wortels in het bedrijfsleven in de Leidse regio en dat van de Duin- en Bollenstreek. Barnhoorn benadert potentiële huurders of kopers proactief en maakt snel werk van uw verhuur- of verkoopopdracht. Wij beschikken over een uitgebreid netwerk van (institutionele) beleggers, ondernemers en ondernemingen, en kennen hun behoeftes. Onze mensen zijn ook beschikbaar voor consultancy.

### Focus op bedrijfspanden

Ons team bestaat uit vier bedrijfsmakelaars die worden ondersteund door een secretariaat en een administratie. Onze makelaars hebben elk een volledige focus op de commerciële vastgoedmarkt en volop parate kennis van verhuur, verkoop en taxaties van bedrijfspanden. Wij zijn goed op de hoogte van de laatste ontwikkelingen op de markt voor commercieel onroerend goed en adviseren over onder andere:

- nieuwbouwontwikkelingen;
- bestemmingsplannen;
- huurrecht;
- taxaties;
- huurprijzen;
- huurprijsherzelingen;
- koopsommen.

### Ons werkgebied

Bij Barnhoorn hebt u keuze uit een groot aanbod aan commercieel vastgoed. Wij zijn onder andere actief in: Alphen aan den Rijn, Hillegom, Kaag en Braassem, Katwijk, Leiden, Leiderdorp, Lisse, Nieuw-Vennep, Noordwijk, Noordwijkerhout, Oegstgeest, Rijnsburg, Roelofarendsveen, Sassenheim, Ter Aar, Voorhout, Voorschoten, Warmond, Wassenaar, Zoeterwoude.



**Barend Truijen**

Vastgoedadviseur

[barend@barnhoornbedrijfsmakelaardij.nl](mailto:barend@barnhoornbedrijfsmakelaardij.nl)

## Voor nadere inlichtingen en/of afspraak voor bezichtiging:



**Barnhoorn Bedrijfsmakelaardij B.V.**

Rijnsburgersingel 59

2316 XX Leiden

Postbus 327

2300 AH Leiden

Telefoonnummer:

Email:

071 - 30 50 200

[info@barnhoornbedrijfsmakelaardij.nl](mailto:info@barnhoornbedrijfsmakelaardij.nl)

**funda in business**

Bezoek ook onze website:

[www.barnhoornbedrijfsmakelaardij.nl](http://www.barnhoornbedrijfsmakelaardij.nl)

Onder andere de opgegeven maten zoals oppervlakten en inhoud zijn indicatief en niet conform de NEN2580 opgemeten. Wij aanvaarden geen aansprakelijkheid over de juistheid van de indelingen en afmetingen. Alle door ons verstrekte gegevens zijn met zorg samengesteld en grotendeels gebaseerd op door derden verstrekte gegevens. Ter zake van de juistheid hiervan kunnen wij echter geen aansprakelijkheid aanvaarden.



**Barnhoorn**  
BEDRIJFSMAKELAARDIJ