

# TE HUUR

## Schuttersveld 2-4 te Leiden



**Barnhoorn**  
BEDRIJFSMAKELAARDIJ

## Schuttersveld 2-4 te Leiden

|                             |   |
|-----------------------------|---|
| <b>Object</b>               | Ca. 313 m <sup>2</sup> kantoorruimte beschikbaar binnen het Office Center Leiden. Tevens zijn er voldoende parkeerplaatsen in de achtergelegen overdekte parkeergarage beschikbaar voor verhuur. De kantoorruimte is voorzien van mechanische ventilatie, vloerbedekking, scheidingswanden, verlichting en airco-units. |
| <b>Locatie</b>              | Representatief kantoorgebouw gelegen in het zakencentrum van Leiden. Het NS-Station 'Leiden Centraal' en de uitvalswegen richting A4 en A44 bevinden zich in de directe nabijheid.  |
| <b>Oppervlak</b>            | Ca. 313 m <sup>2</sup> kantoorruimte op de 6e verdieping.   |
| <b>Wijze van oplevering</b> | In huidige staat.   |
| <b>Bestemming/gebruik</b>   | Kantoorruimte.  |
| <b>Huurvoorwaarden</b>      |   |
| Vraaghuurprijs              | € 144,- per m <sup>2</sup> per jaar, te vermeerderen met de wettelijk verschuldigde omzetbelasting.   |
| Servicekosten               | Op aanvraag.  |
| Vraaghuurprijs parkeren     | € 1.024,- per jaar per parkeerplaats, te vermeerderen met de wettelijk verschuldigde omzetbelasting.  |
| Huurtermijn                 | 5 + 5 optie jaren, kortere looptijden in overleg.   |
| Huurprijsbetaling           | Per kwartaal vooruit.   |
| Huurprijsaanpassing         | Jaarlijks, voor het eerst één jaar na ingangsdatum huurovereenkomst, conform het prijsindexcijfer Alle Huishoudens (2015=100), gepubliceerd door het Centraal Bureau voor de Statistiek te Voorburg/Heerlen.  |
| Zekerheidstelling           | Bij ondertekening van de huurovereenkomst zal huurder een bankgarantie stellen of waarborgsom storten ter grootte van een bruto betalingsverplichting van drie maanden huur.  |
| Huurcontract                | Model ROZ (Raad voor Onroerende Zaken).   |
| BTW                         | Verhuurder wenst te opteren voor BTW-belaste huur en verhuur. Ingeval huurder de BTW niet kan verrekenen zal de huurprijs in overleg met huurder worden verhoogd ter compensatie van de gevolgen van het vervallen van de mogelijkheid om te opteren voor BTW-belaste verhuur.  |
| <b>Aanvaarding</b>          | In overleg.   |
| <b>Parkeervoorzieningen</b> | Parkeerplaatsen direct achter het kantoorgebouw alsmede in de achtergelegen overdekte parkeergarage.  |



**Barnhoorn**  
BEDRIJFSMAKELAARDIJ

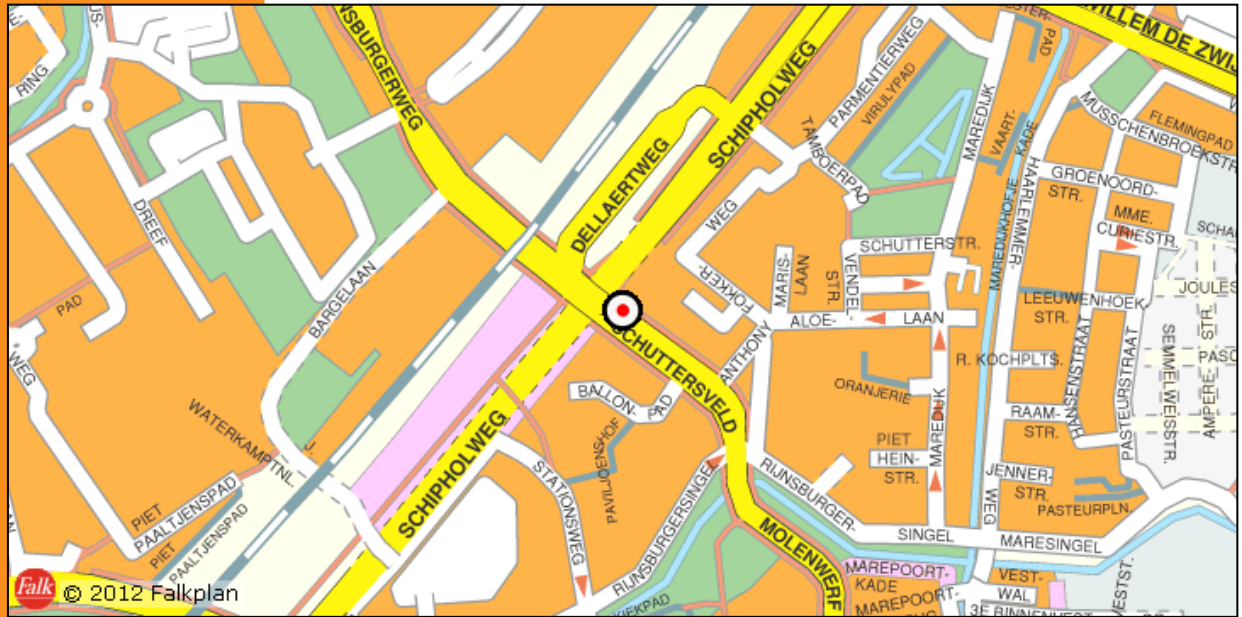
## Schuttersveld 2-4 te Leiden



**Barnhoorn**  
BEDRIJFSMAKELAARDIJ

# Schuttersveld 2-4 te Leiden

Locatie

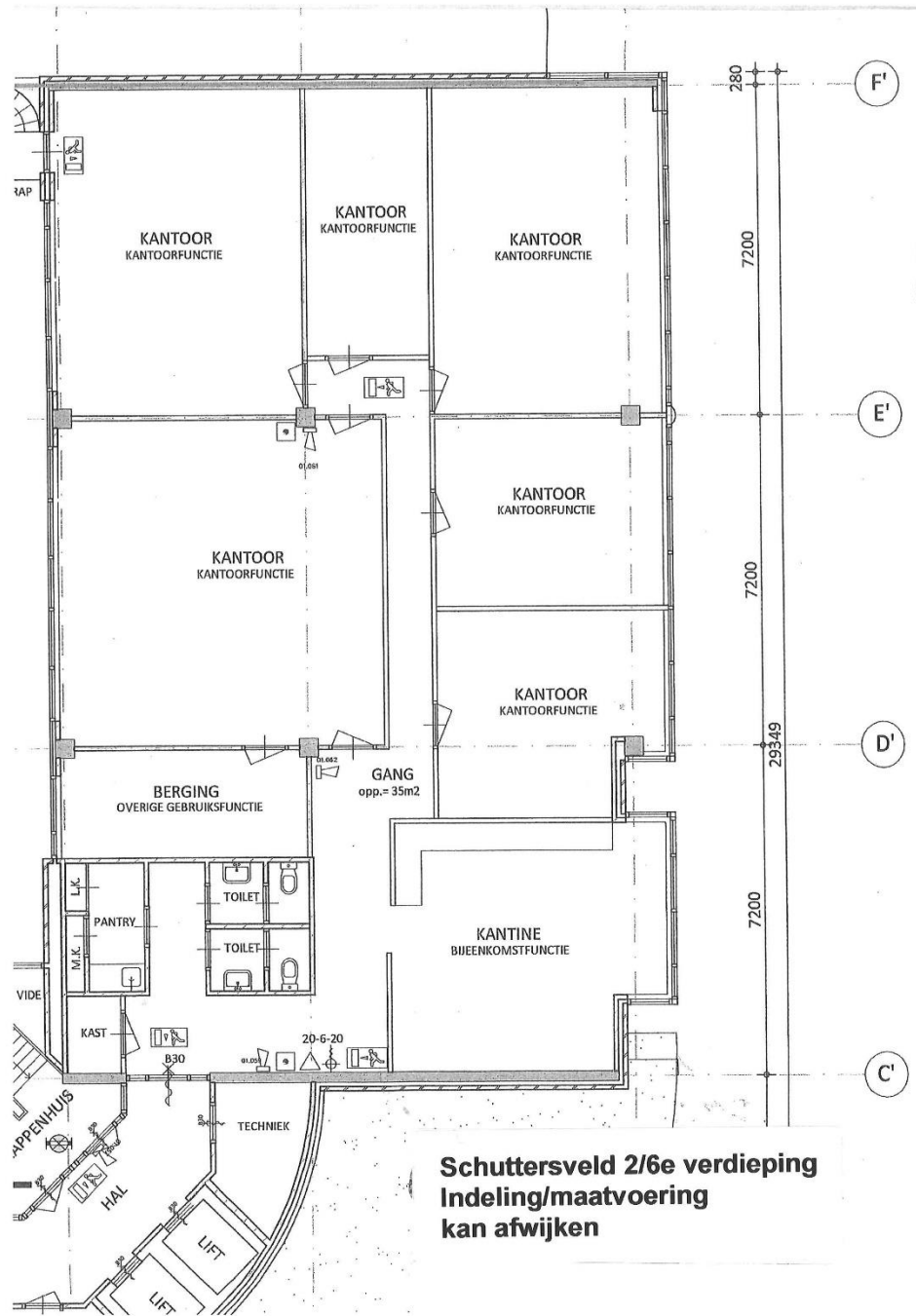


**Barnhoorn**  
BEDRIJFSMAKELAARDIJ



# Schuttersveld 2-4 te Leiden

Plattegrond



**Barnhoorn**  
BEDRIJFSMAKELAARDIJ

# Barnhoorn Bedrijfsmakelaardij

## Diepe wortels in de regio



**Jesse Blonk**

Vastgoedadviseur

[jesse@barnhoornbedrijfsmakelaardij.nl](mailto:jesse@barnhoornbedrijfsmakelaardij.nl)

Barnhoorn Bedrijfsmakelaardij heeft diepe wortels in het bedrijfsleven in de Leidse regio en dat van de Duin- en Bollenstreek. Barnhoorn benadert potentiële huurders of kopers proactief en maakt snel werk van uw verhuur- of verkoopopdracht. Wij beschikken over een uitgebreid netwerk van (institutionele) beleggers, ondernemers en ondernemingen, en kennen hun behoeftes. Onze mensen zijn ook beschikbaar voor consultancy.

### Focus op bedrijfspanden

Ons team bestaat uit vier bedrijfsmakelaars die worden ondersteund door een secretariaat en een administratie. Onze makelaars hebben elk een volledige focus op de commerciële vastgoedmarkt en volop parate kennis van verhuur, verkoop en taxaties van bedrijfspanden. Wij zijn goed op de hoogte van de laatste ontwikkelingen op de markt voor commercieel onroerend goed en adviseren over onder andere:

- nieuwbouwontwikkelingen;
- bestemmingsplannen;
- huurrecht;
- taxaties;
- huurprijzen;
- huurprijsherzelingen;
- koopsommen.

### Ons werkgebied

Bij Barnhoorn hebt u keuze uit een groot aanbod aan commercieel vastgoed. Wij zijn onder andere actief in: Alphen aan den Rijn, Hillegom, Kaag en Braassem, Katwijk, Leiden, Leiderdorp, Lisse, Nieuw-Vennep, Noordwijk, Noordwijkerhout, Oegstgeest, Rijnsburg, Roelofarendsveen, Sassenheim, Ter Aar, Voorhout, Voorschoten, Warmond, Wassenaar, Zoeterwoude.



**Barend Truijen**

Vastgoedadviseur

[barend@barnhoornbedrijfsmakelaardij.nl](mailto:barend@barnhoornbedrijfsmakelaardij.nl)

## Voor nadere inlichtingen en/of afspraak voor bezichtiging:



**Barnhoorn Bedrijfsmakelaardij B.V.**

Rijnsburgersingel 59

2316 XX Leiden

Postbus 327

2300 AH Leiden

Telefoonnummer:

Email:

071 - 30 50 200

[info@barnhoornbedrijfsmakelaardij.nl](mailto:info@barnhoornbedrijfsmakelaardij.nl)

**funda in business**

Bezoek ook onze website:

[www.barnhoornbedrijfsmakelaardij.nl](http://www.barnhoornbedrijfsmakelaardij.nl)

Onder andere de opgegeven maten zoals oppervlakten en inhoud zijn indicatief en niet conform de NEN2580 opgemeten. Wij aanvaarden geen aansprakelijkheid over de juistheid van de indelingen en afmetingen. Alle door ons verstrekte gegevens zijn met zorg samengesteld en grotendeels gebaseerd op door derden verstrekte gegevens. Ter zake van de juistheid hiervan kunnen wij echter geen aansprakelijkheid aanvaarden.



**Barnhoorn**  
BEDRIJFSMAKELAARDIJ