

Aan 't werk bij jou in de buurt



HULSENWEG 11

NEDERWEERT

Huurprijs € 65,- per m² per jaar, BTW niet van toepassing



Het team bij jou in de buurt



Hermans Makelaars is specialist het verkopen, verhuren, taxeren en adviseren van bedrijfsmatig onroerend goed in de regio Midden-Limburg. Doordat ons kantoor al meer dan 45 jaar bestaat, hebben wij een groot zakelijk netwerk opgebouwd. We kennen overal de weg. We weten wat er speelt in dit prachtig stukje Nederland! Persoonlijke aandacht, transparantie en korte communicatielijnen. Dáár staan wij voor. Door deskundig en opgeleid personeel zijn wij in staat om je te voorzien van een goed advies. Wij werken planmatig en gefaseerd en houden je van iedere stap op de hoogte. De koop- en huurbegeleiding van een bedrijfsruimte vraagt om deskundigheid en een heldere werkwijze.

Op Hermans Makelaars kun je rekenen!

Vestiging Weert

Wilhelminasingel 267

6001 GS Weert

0495 - 45 10 02



Vestiging Heythuysen

Stationsstraat 21

6093 BJ Heythuysen

0475 - 49 36 36



bedrijven@hermansmakelaars.nl

wonen@hermansmakelaars.nl

www.hermansmakelaars.nl

Hi! Ik ben Sharon



Ik ben Sharon Bovend'Eerd / Bedrijfsmakelaar ARMT - KRMT i.o.

Bij mij kun je terecht voor alles wat te maken heeft met bedrijfsmatig vastgoed. Of je nu als starter een ruimte gaat huren/ kopen of je bent als ondernemer toe aan de volgende stap, ik ga graag het gesprek met je aan en zorg voor een passende begeleiding.



Verkopen



Consultancy

Consultancy



Aankoop



Taxeren



Verhuren



Hypotheekadvies

Kenmerken



Soort pand Kantoorruimte in
 bedrijfsverzamelgebouw

Bouwjaar 1979

Oppervlakte ± 66 m²

Onderhoud binnen Goed

Onderhoud buiten Goed

Parkeerplaatsen Voorzijde terrein

Verwarming Middels HR cv-ketel

Aanvaarding In overleg

Omschrijving

TE HUUR KANTOOR-OF PRAKTIJKRUIMTE VAN 66 M² OP DE BEGANE GROND VAN HULSENWEG 11 NEDERWEERT

Welkom bij het bedrijfsverzamelgebouw op het bedrijventerrein Hulsenweg in Nederweert, een ideale locatie voor het midden- en kleinbedrijf. Gelegen waar de randwegen N275 en N266 elkaar kruisen, biedt dit kleinschalige terrein (8 hectare) uitstekende bereikbaarheid en een prettige werkomgeving.

Beschikbare kantoorruimte

Op de begane grond bieden we 66 m² kantoor-of praktijkruimte aan. Het bestaat uit een kantoor met balie-opening naar de gezamenlijke entree, een ruim kantoor / multifunctionele ruimte met veel daglichttoetreding alsook een eigen pantry, toilet en afsluitbaar archief wat perfect dienst doet als berging.

Algemene voorzieningen

- Energie: Stroom en gas worden afgerekend op basis van werkelijk verbruik.
- Parkeren: er is voldoende parkeergelegenheid op het voorgelegen terrein.

Kantoor voorzieningen:

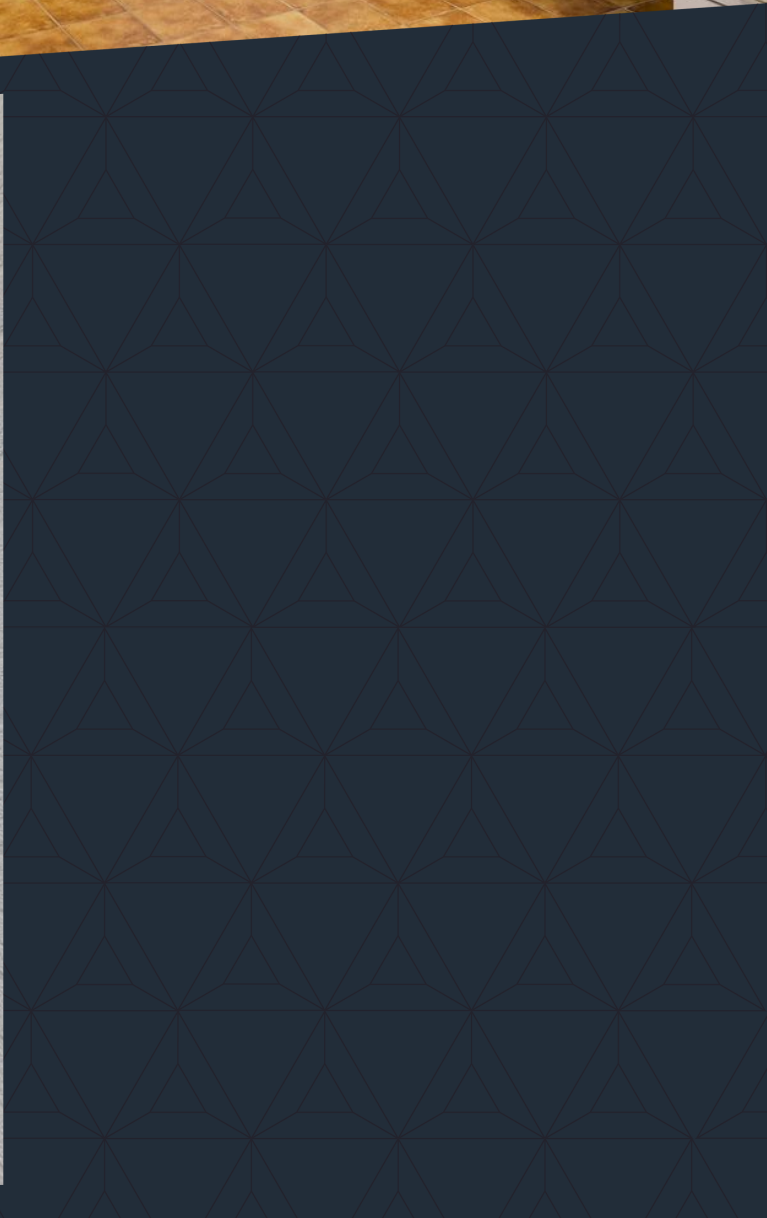
- Interieur: de kantoren zijn uitgerust met systeemplafonds en inbouwarmaturen voor optimale verlichting. De vloeren zijn betegeld voor een nette afwerking.
- Faciliteiten: er is een pantry aanwezig voor keukenbehoeften, evenals een toilet en een archiefruimte.

Het bedrijventerrein Hulsenweg biedt een uitstekende combinatie van bereikbaarheid, voorzieningen en een professionele werkomgeving en niet onbelangrijk: je bent in slechts 3 minuten op de A2!

Neem vandaag nog contact met ons op voor meer informatie of om een bezichtiging te plannen. en een archiefruimte.












Kadastrale kaart

Hulsenweg 11

Kadastrale kaart

Uw referentie: rht

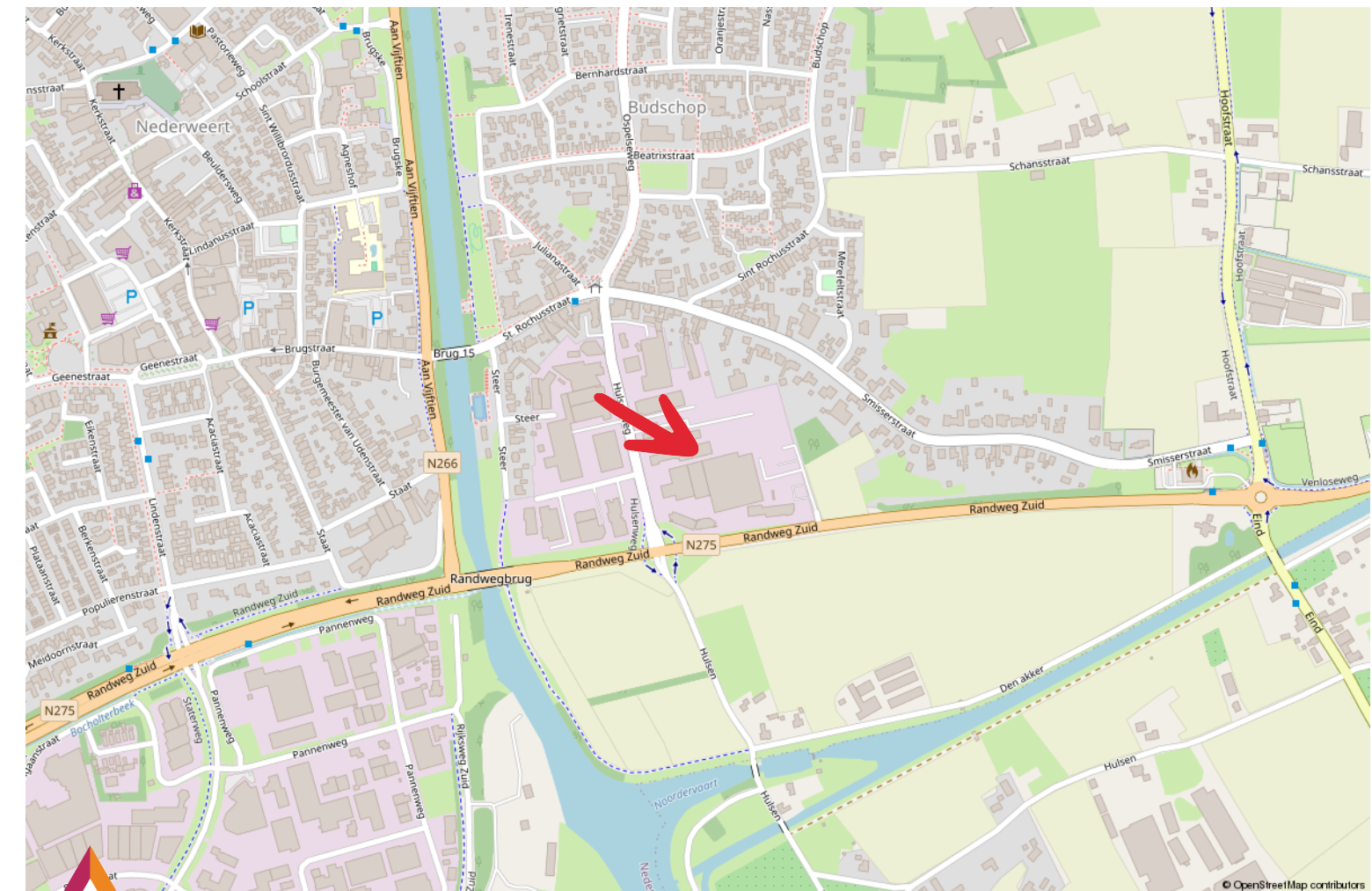
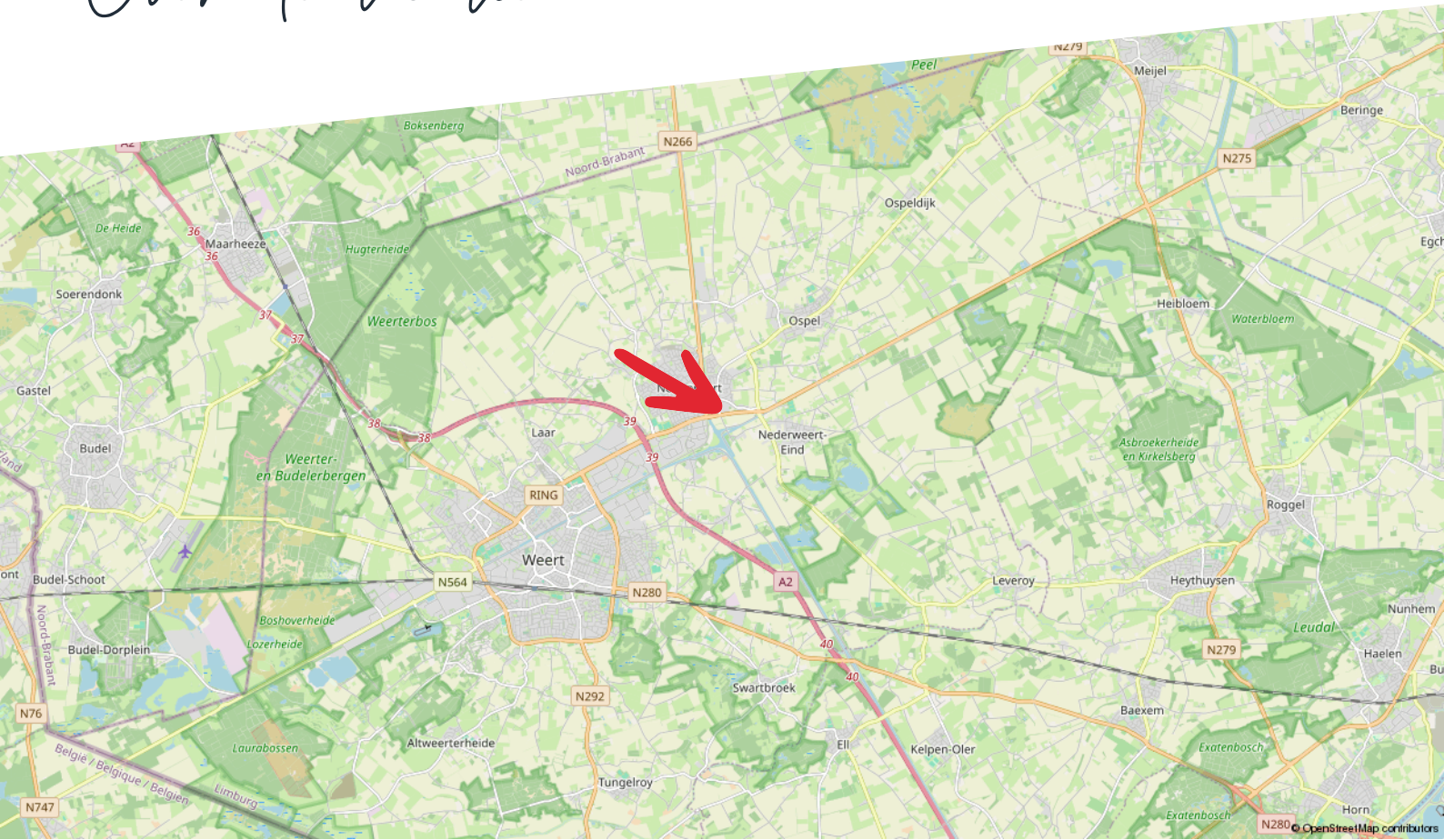


12345	Deze kaart is noordgericht	Schaal 1: 1000		
25	Perceelnummer	Kadastrale gemeente		Nederweert
	Huisnummer	Sectie		L
—	Vastgestelde kadastrale grens	Perceel	1794	
—	Voorlopige kadastrale grens			
—	Administratieve kadastrale grens			
—	Bebouwing			

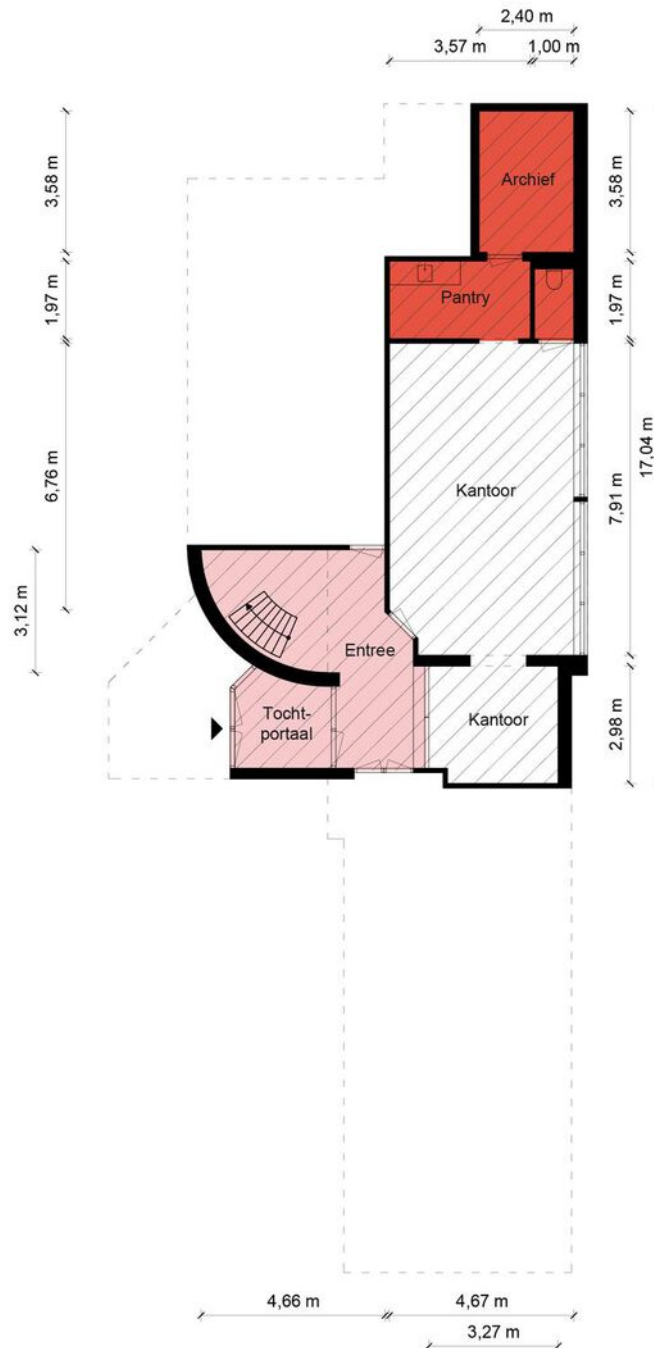
Voor een eensluidend uittreksel, geleverd op 11 juli 2023
De bewaarder van het kadaster en de openbare registers

Aan dit uittreksel kunnen geen betrouwbare maten worden ontleend.
De Dienst voor het kadaster en de openbare registers behoudt zich de intellectuele eigendomsrechten voor, waaronder het auteursrecht en het databankenrecht.

Over de locatie



Plattegrond



Begane Grond - Hulslenweg 11 - 6031 SP Nederweert

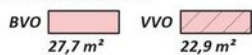
Kantoorruimte



Toilet,- facilitaire,- techniekruimte



Verkeersruimte



Bedrijfsruimte



HERMANS
makelaars

De plattegronden zijn geproduceerd voor promotionele doeleinden en ter indicatie.
Aan de plattegronden kunnen geen rechten worden ontleend.
© MaKeRS Vastgoedpromotie

Disclaimer

Hermans Makelaars spant zich in te waarborgen dat de te verkrijgen informatie en het aanbod van relevante content waarnaar wordt verwezen en waarin Hermans Makelaars als portal fungeert volledig en juist is, daarentegen kan Hermans Makelaars niet verantwoordelijk worden gehouden voor enige onvolledige of onjuiste informatie die middels deze brochure gevonden wordt.

- Deze brochure geeft je een indruk van het object en vormt slechts een uitnodiging tot bezichtiging.
- De plattegronden in deze brochure zijn ter indicatie en geproduceerd voor promotionele doeleinden.
- Aan de inhoud van de brochure kunnen geen rechten worden ontleend.
- Tussentijdse verkoop voorbehouden. Verkoper behoudt zich het recht voor om het object te gunnen aan een gegadigde van zijn keuze.
- Wij zouden het op prijs stellen wanneer u ons na een bezichtiging op de hoogte brengt van uw bevindingen. Wij kunnen onze opdrachtgever(s) hier dan over informeren.

Toelichtingsclausule NEN2580

De Meetinstructie is gebaseerd op de NEN2580. De Meetinstructie is bedoeld om een meer eenduidige manier van meten toe te passen voor het geven van een indicatie van de gebruiksoppervlakte. De Meetinstructie sluit verschillen in meetuitkomsten niet volledig uit, door bijvoorbeeld interpretatieverschillen, afrondingen of beperkingen bij het uitvoeren van de meting.

Toelichting asbest

In woningen die voor 1994 gebouwd zijn, kan asbest verwerkt zijn.

HERMANS

makelaars

Vestiging Weert

Wilhelminasingel 267
6001 GS Weert
0495 - 45 10 02

Vestiging Heythuysen

Stationsstraat 21
6093 BJ Heythuysen
0475 - 49 36 36

bedrijven@hermansmakelaars.nl
wonen@hermansmakelaars.nl

www.hermansmakelaars.nl

Leuk kennis te maken!