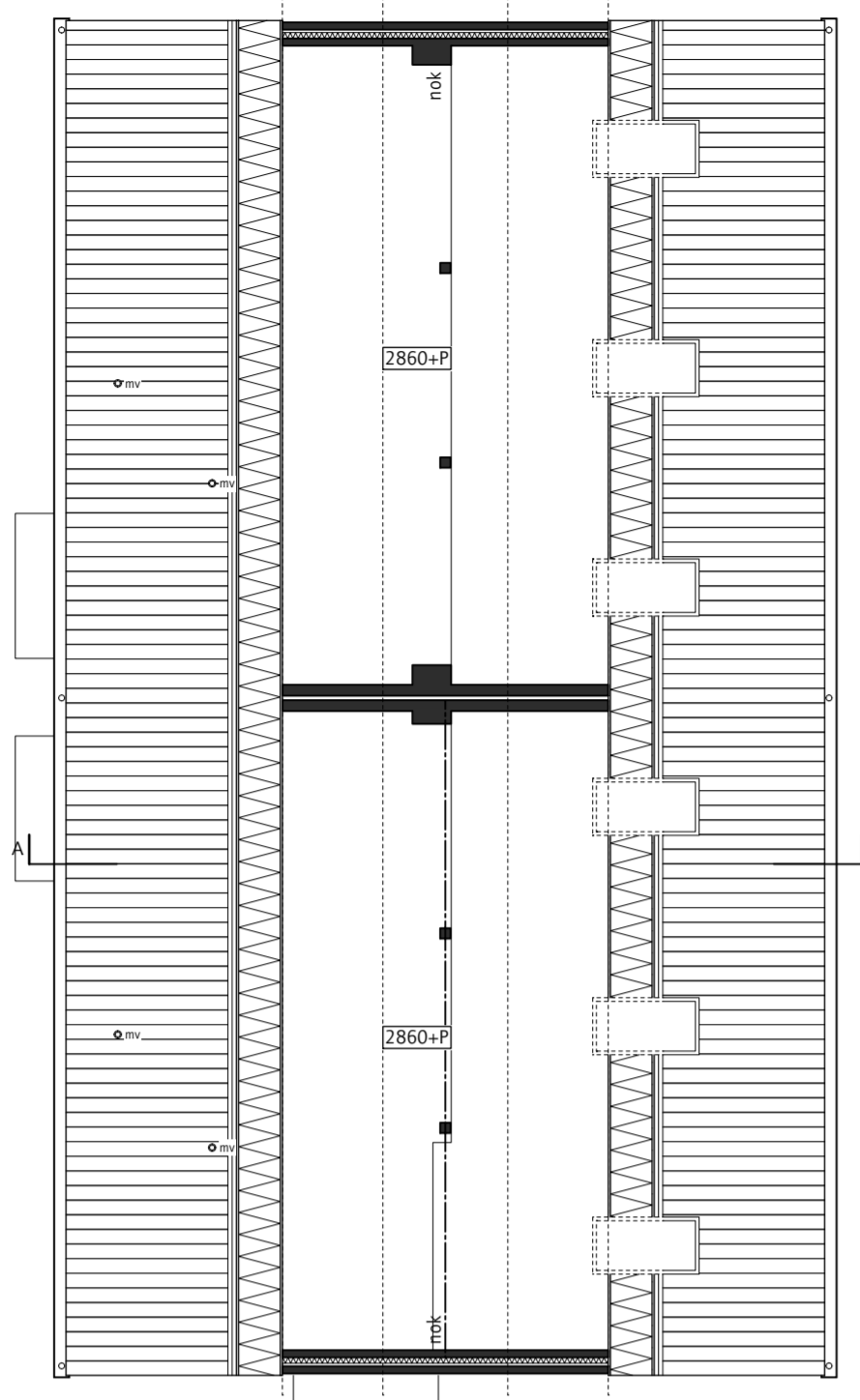
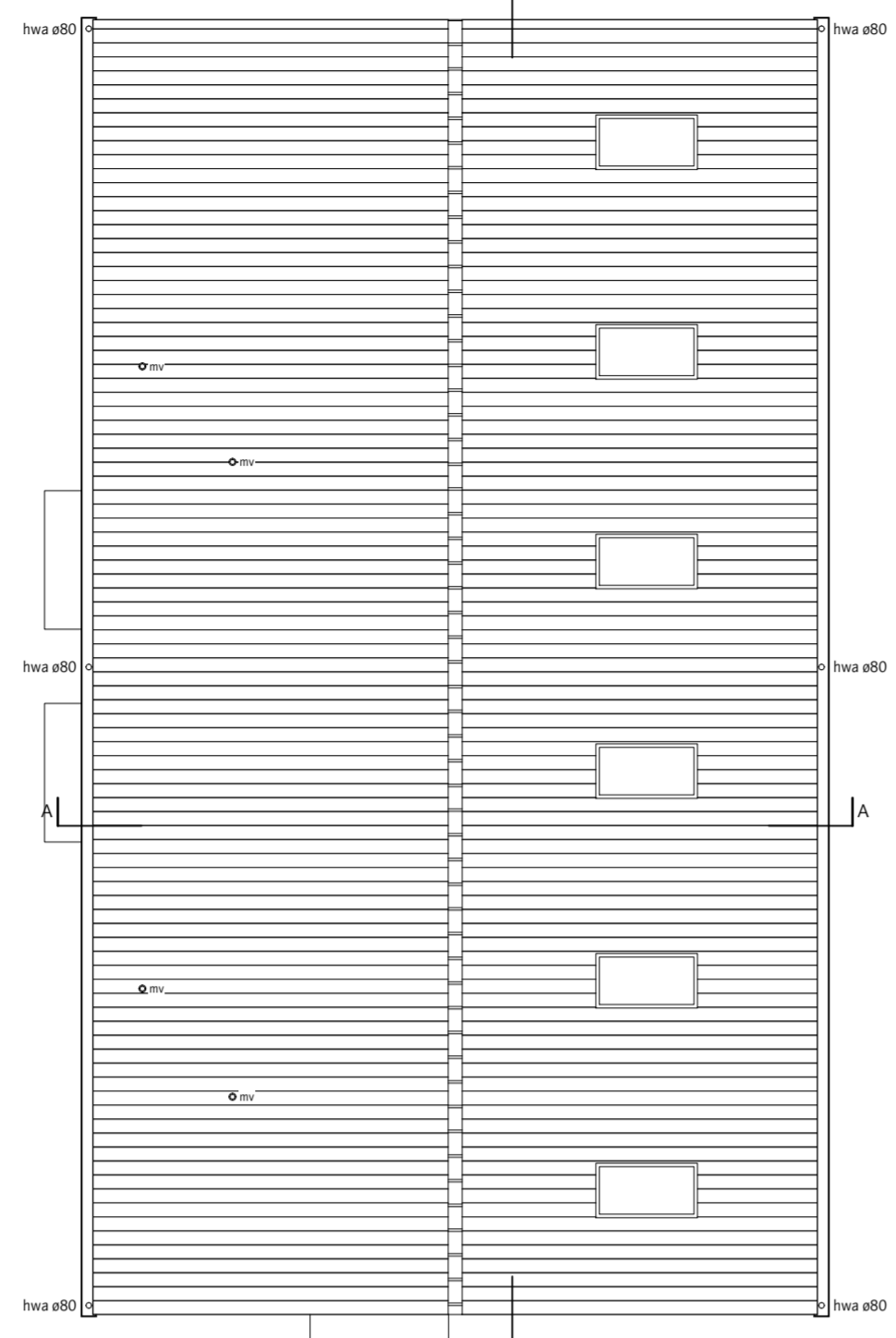


BEGANE GROND BESTAAND
kantoorfunctie

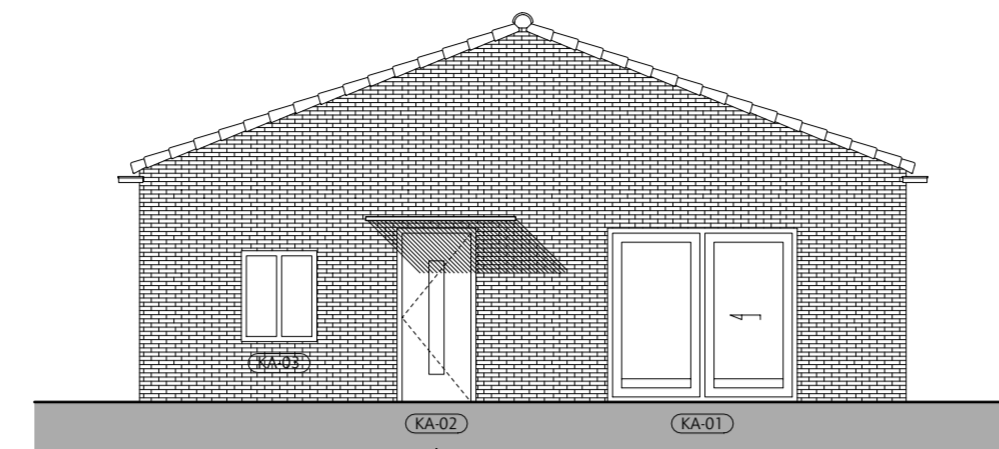
reeds vergunning afgegeven: "beschikking 200900044, 4-mrt 2009"



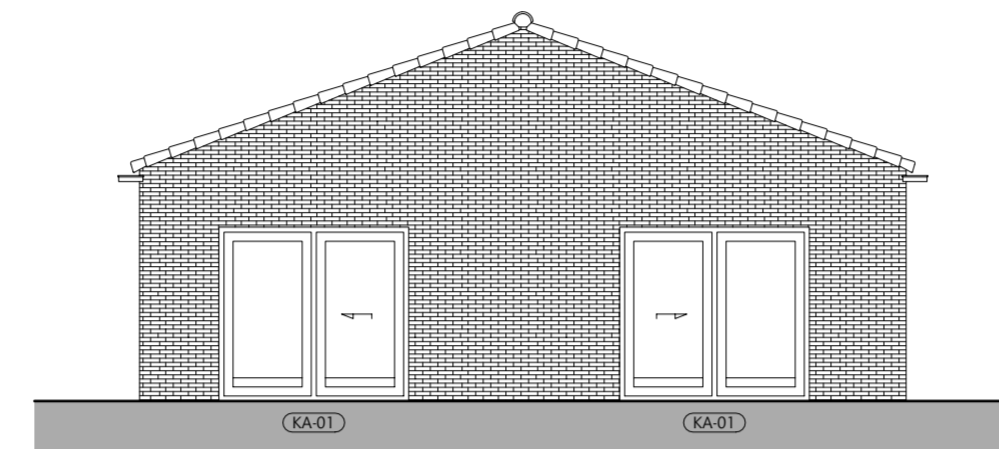
EERSTE VERDIEPING BESTAAND
onbereikbaar



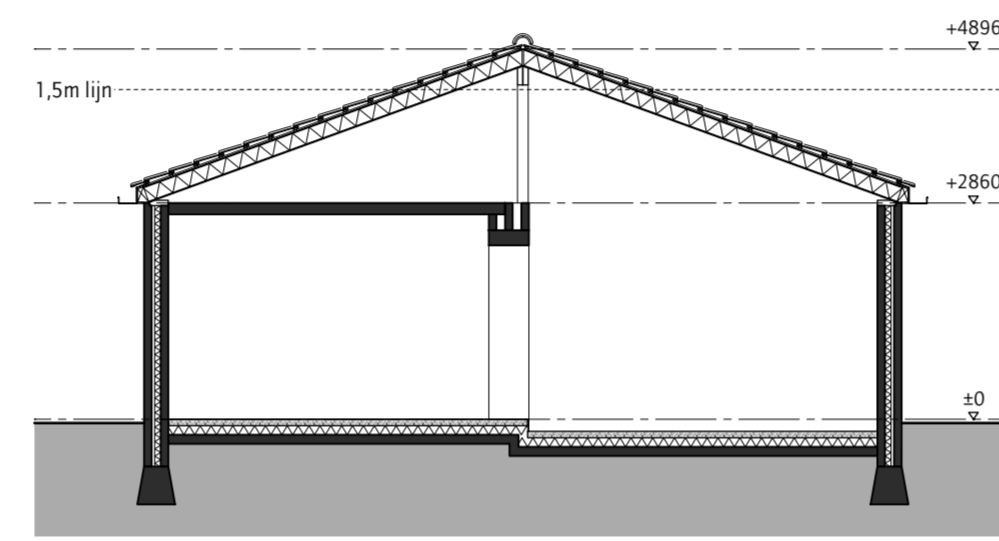
DAKAANZICHT BESTAAND



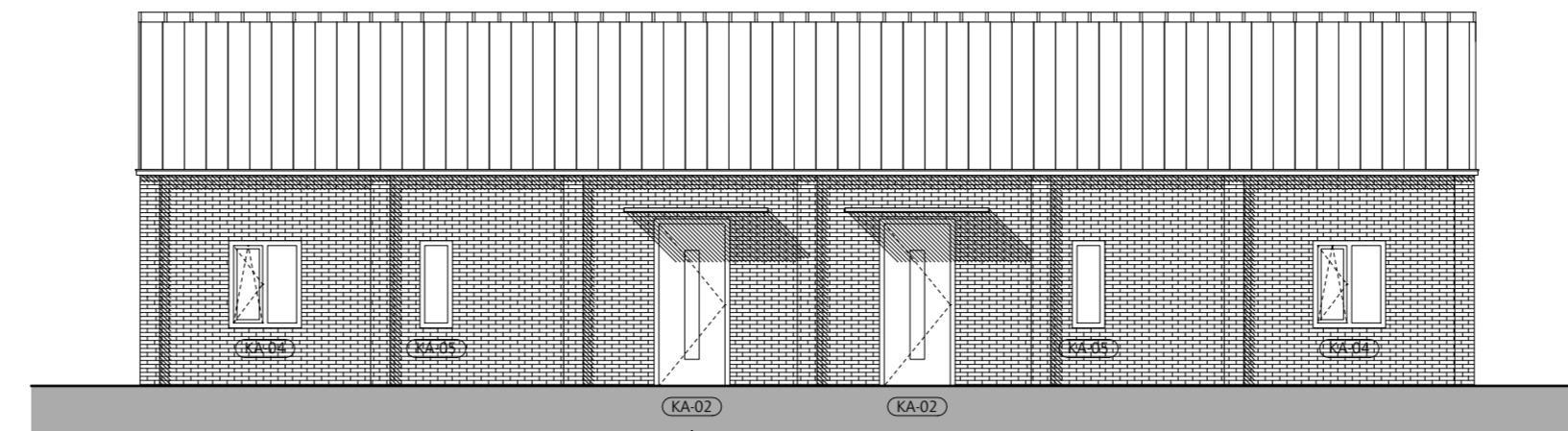
NOORDGEVEL BESTAAND



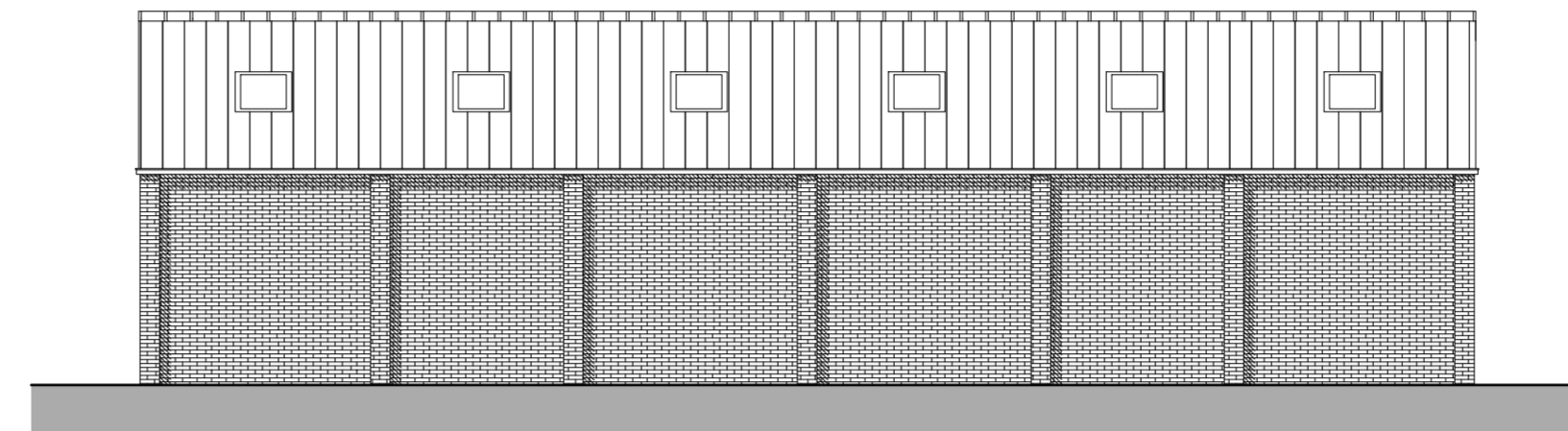
ZUIDGEVEL BESTAAND



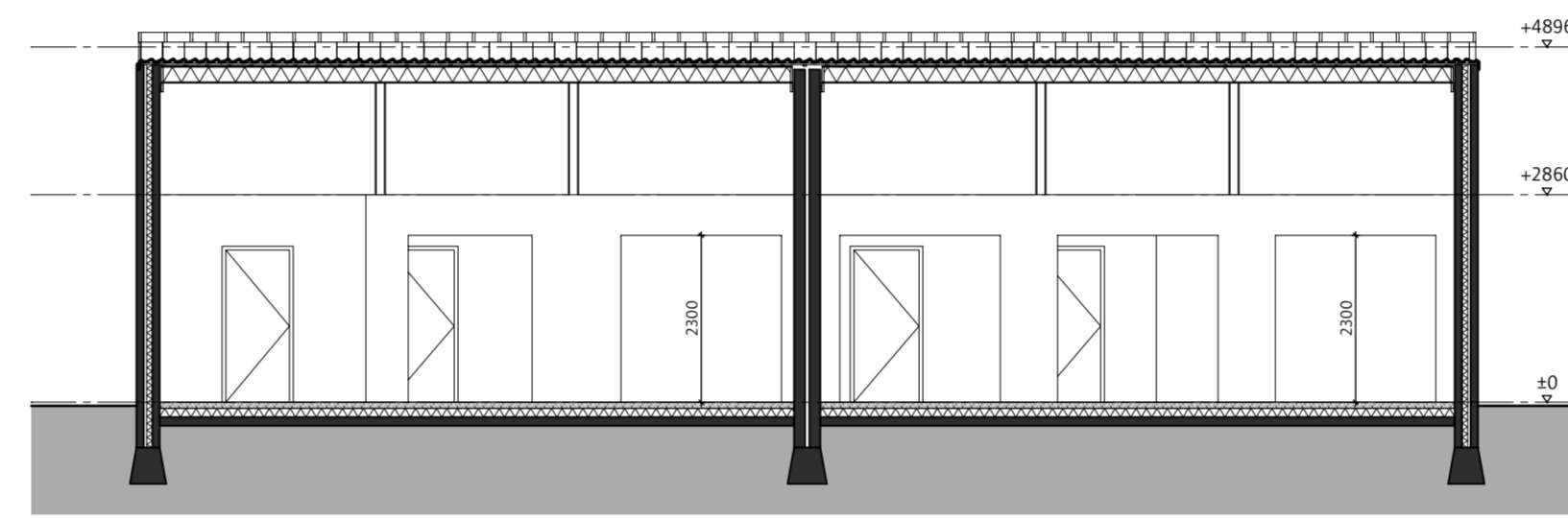
DOORSNEDE A-A BESTAAND



OOSTGEVEL BESTAAND



WESTGEVEL BESTAAND



DOORSNEDE B-B BESTAAND



SITUATIE BESTAAND

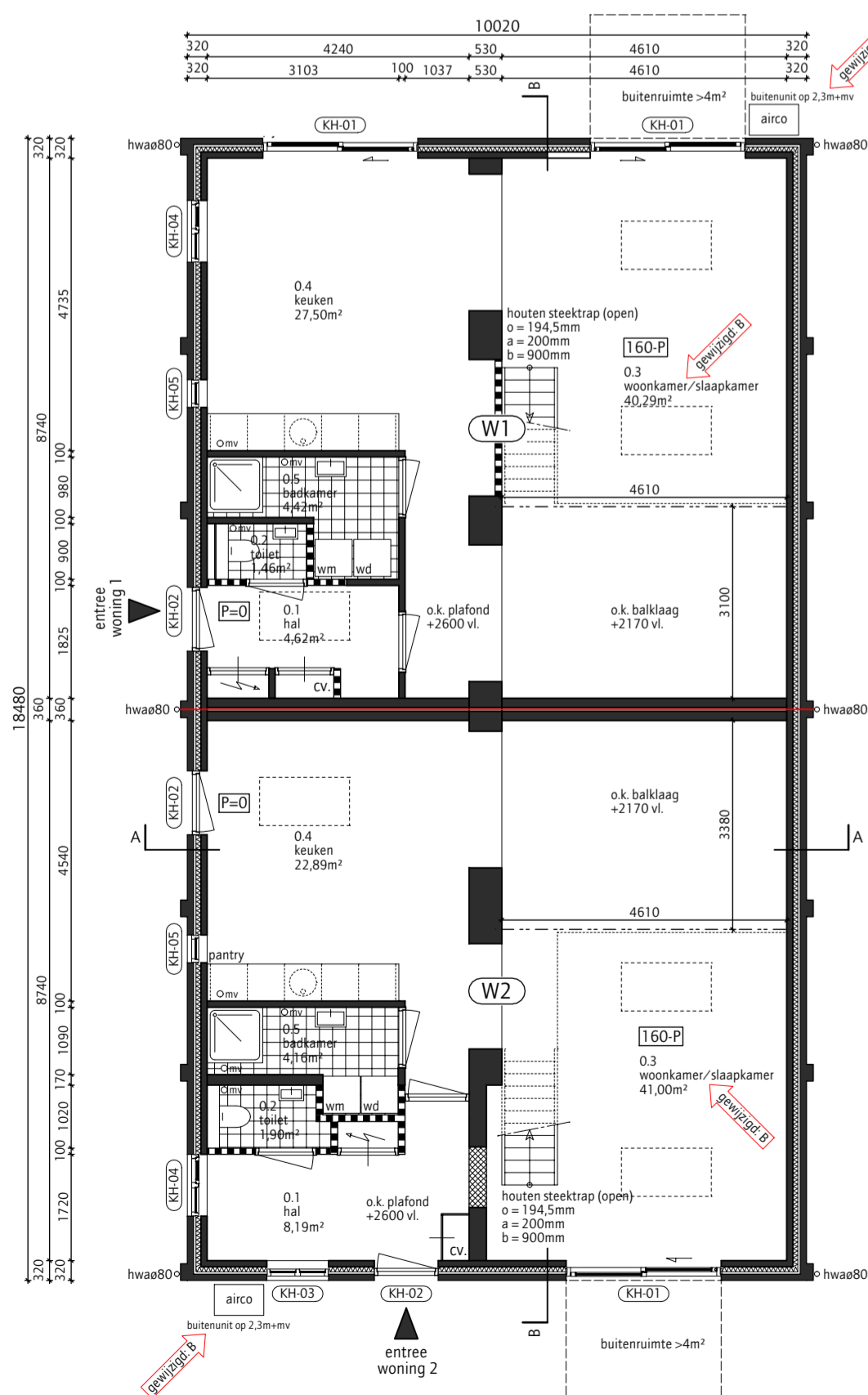
Adres gegevens:
St. Agnetenweg 79-79a
6545 AV
Nijmegen

Kadastrale gegevens:
Kadastrale grens
Sectie
Perceel

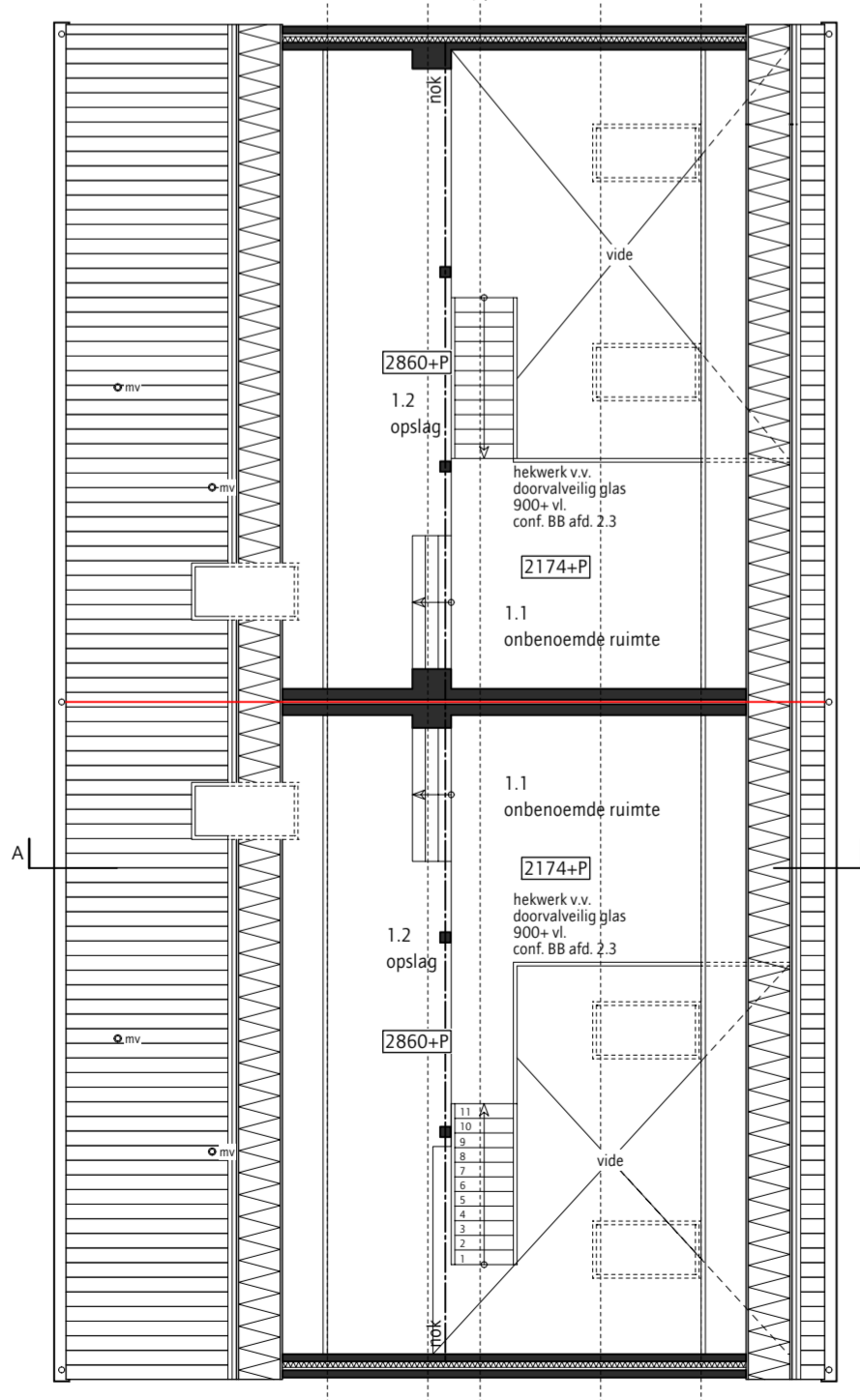
NEERBOSCH
K
3794

Entree
Kadastrale grens
bebouwing/beleending

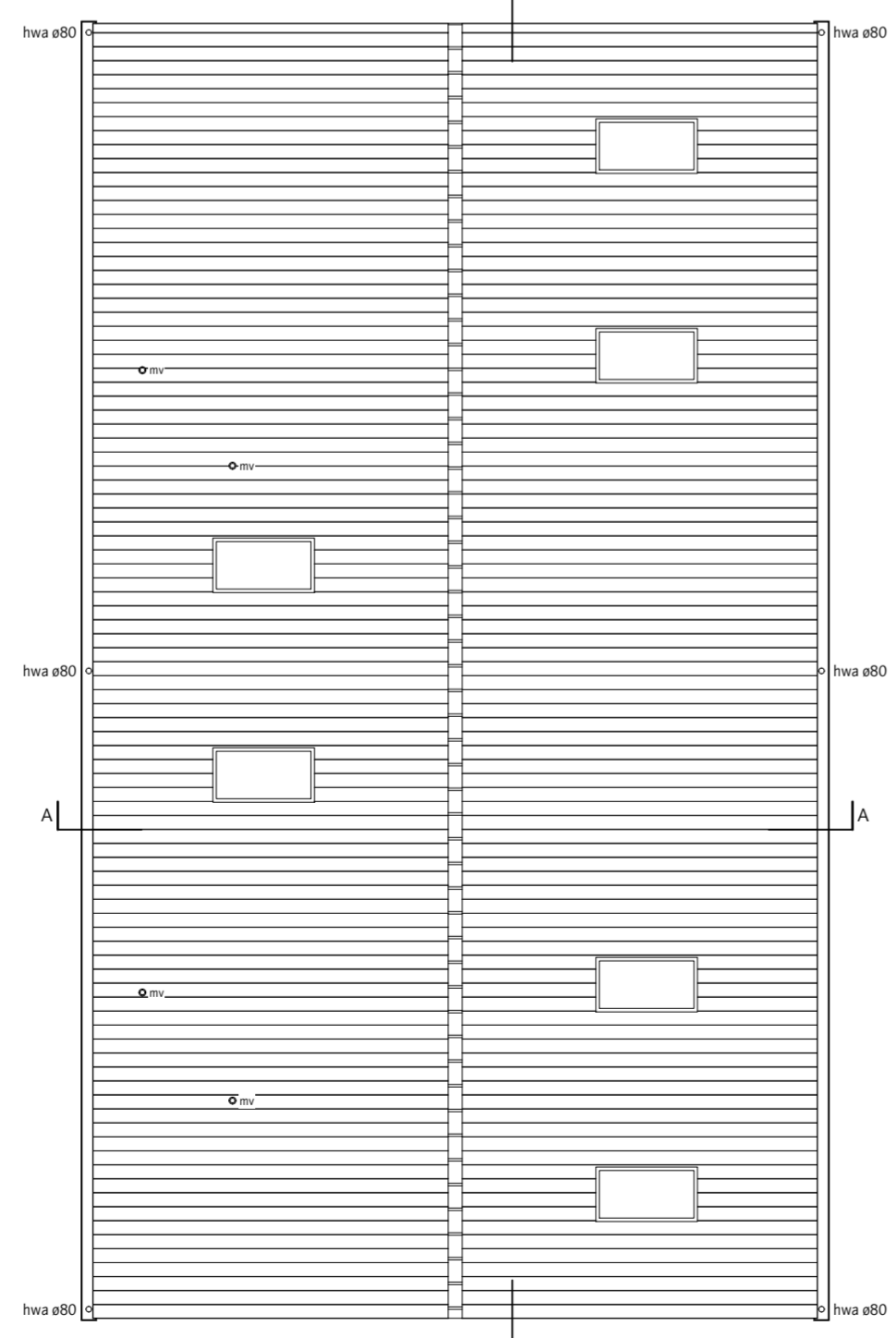
Schaal 1:500



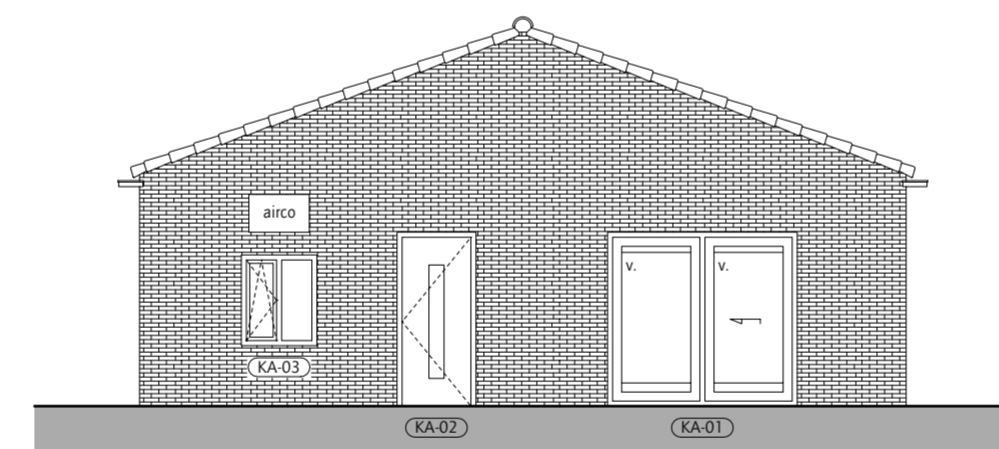
BEGANE GROND NIEUW
woonfunctie



EERSTE VERDIEPING NIEUW

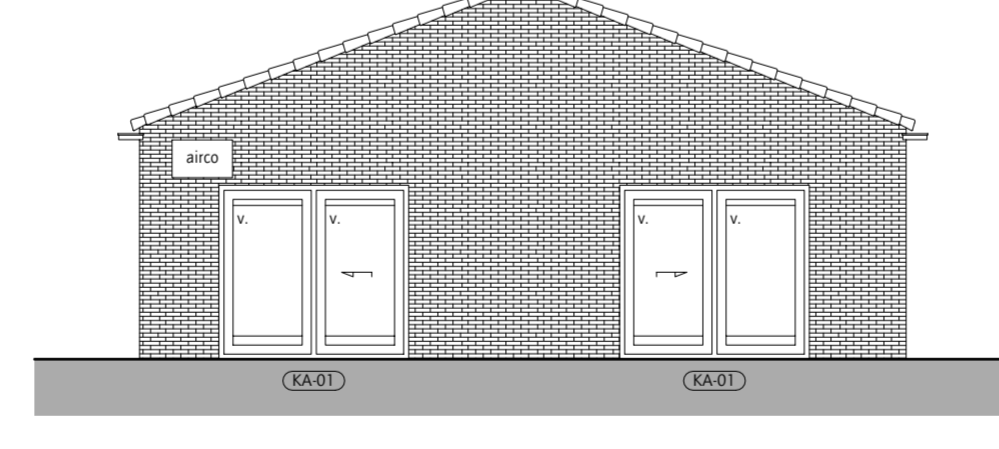


DAKAANZICHT NIEUW



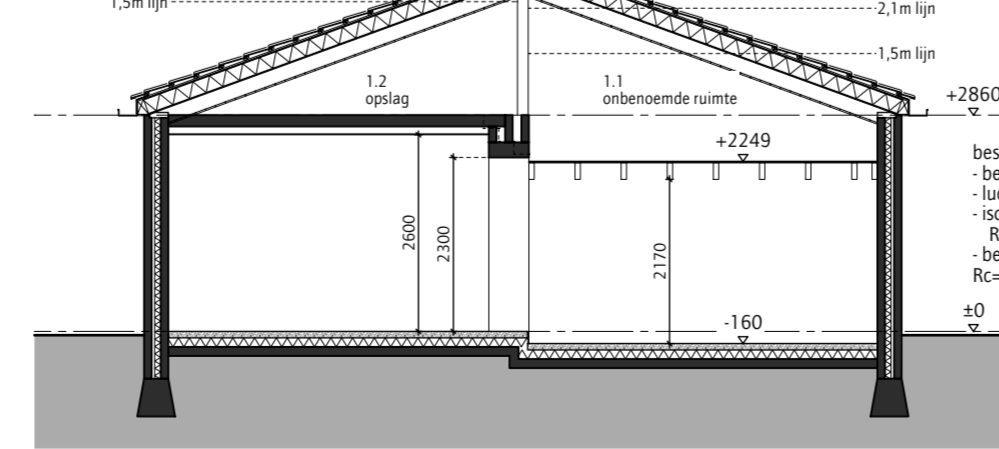
NOORDGEVEL NIEUW

V. ventilatierooster te plaatsen in noordgevel: Ducolite "23 ZR"

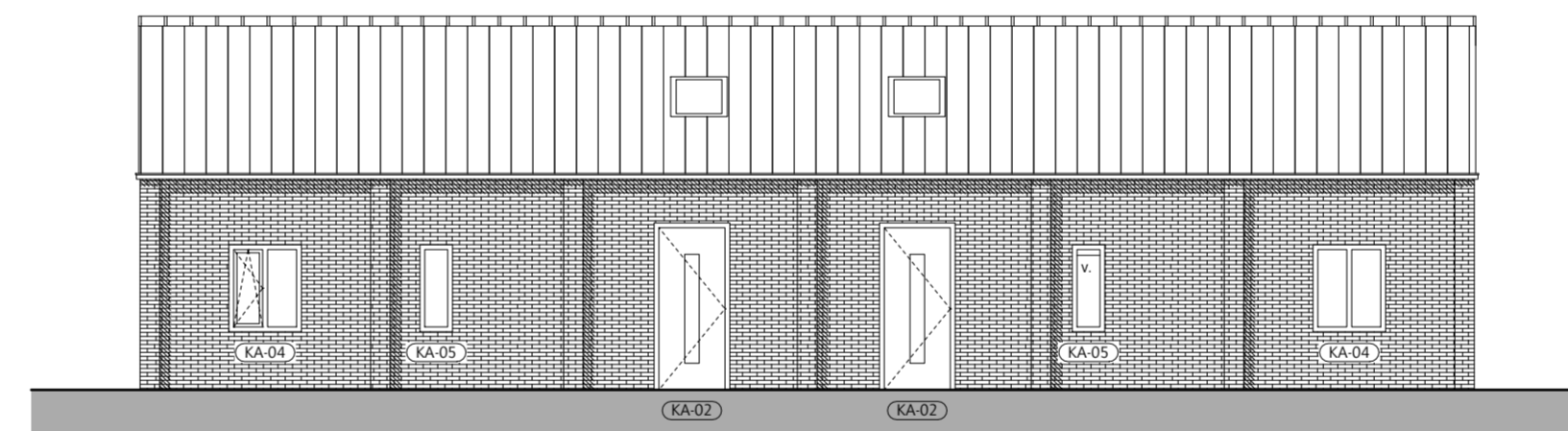


ZUIDGEVEL NIEUW

V. ventilatierooster te plaatsen in noordgevel: Ducolite "17 ZR"

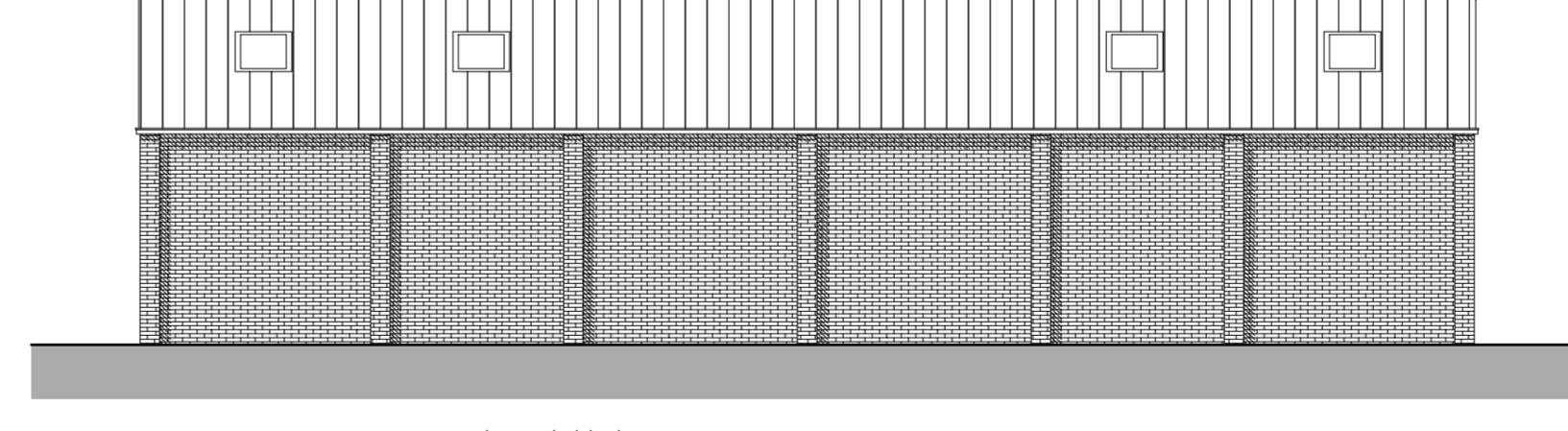


DOORSNEDE A-A NIEUW

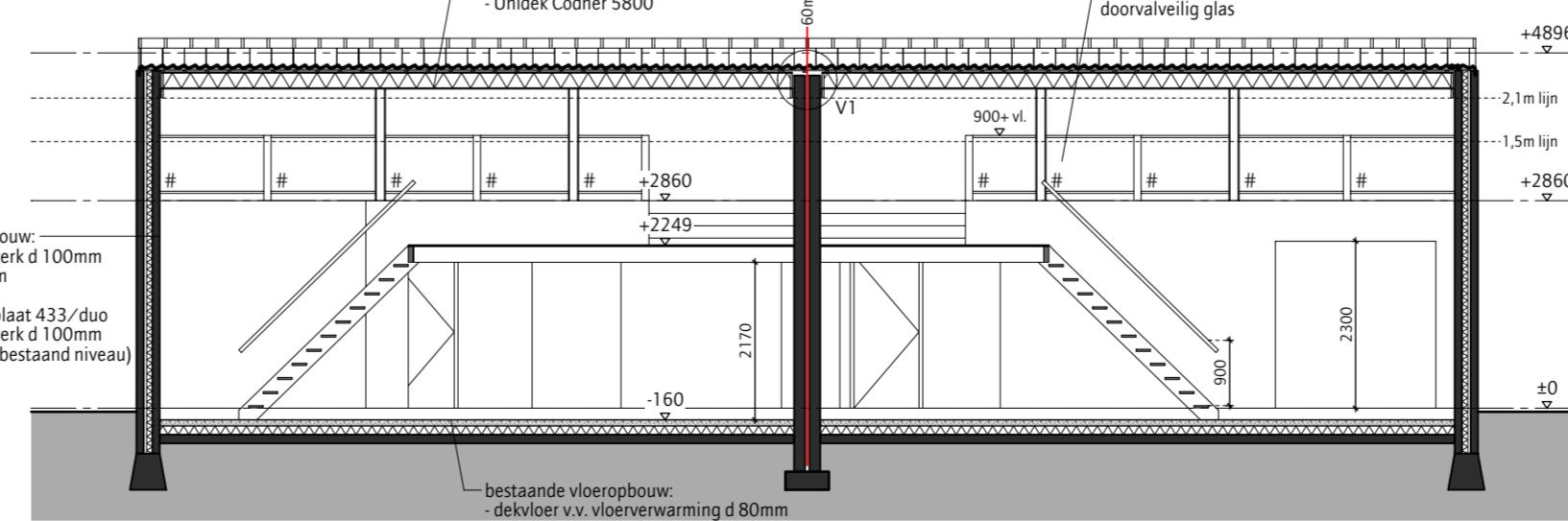


OOSTGEVEL NIEUW

V. ventilatierooster te plaatsen in noordgevel: Ducolite "23 ZR"



WESTGEVEL NIEUW



DOORSNEDE B-B NIEUW



SITUATIE NIEUW

rest bebouwe kom, middel dure huur: 1,4 PP / eenheid

Te voorzien: 2 x 1-PP + 3 PP (zie situatietekening)

* bestaande parkeerverzorging

PARKEERBALANS

rest bebouwe kom, middel dure huur: 1,4 PP / eenheid

Te voorzien: 2 x 1-PP + 3 PP (zie situatietekening)

* bestaande parkeerverzorging

MATEN IN HET WERK TE CONTROLEREN				
BRANDVEILIGHEID Brandveiligheid conform geldende NEN-normen en Bouwbesluit 2012	ELECTRA Nieuwe elektrische installatie conform NEN 1010 en ter goedkeuring plaatselijk Nu-bedrijf	AKOESTISCHE ISOLATIE Bescherming tegen geluid van buiten en geluidsoverdracht tussen ruimten conform NEN 5077	VENTILATIE - SPICAPACITEIT Ventilatie-spicapaciteit-eten conform NEN 1087	
	THERMISCHE ISOLATIE Waarmerbestand scheidingspunt: R _c dak min. = 6,3 m ² K/W R _c gewel min. = 4,7 m ² K/W R _c RC-oor min. = 3,7 m ² K/W Waarmerdoorgang verplaatst U _g gemiddeld = 1,65 W/m ² K/W	RISICO'S Principie-risicoprofiel conform NEN 3215 / NTR 3216 Def. hedingverloop/dimensionering volgens opgave installateur	DAGLICHT Daglicht conform NEN 17037	
SYMBOLEN BRANDVEILIGHEID <ul style="list-style-type: none"> WB = wand/vloer 30 min. wd/bdo WB = wand/vloer 60 min. wd/bdo WB = paneelbuiting WB = trap, armatuur WB = transp. armatuur WB = zelfsluitende deur WB = vrijloopdang WB = deur 30 min. brandwerend WB = deur 60 min. brandwerend WB = branddeur WB = 20m, d=20mm, m=6mm WB = poederblusser 9 kg WB = handbrandmelder WB = slow whoop WB = deurbel WB = rookmelder WB = thermische melder 	SYMBOLEN ELECTRA <ul style="list-style-type: none"> WB = enkele wandcontactdoos WB = dubbele wandcontactdoos WB = aansluitpunt elektroos kooktoestel WB = transp. armatuur WB = energiepoortje WB = combinatie schakelaar/w.c.d. WB = energiepoortje WB = senseschakelaar WB = senseschakelaar WB = 3 standen schakelaar mech. vent. WB = plafondcontactpunt WB = wandcontactpunt WB = handbrandmelder WB = slow whoop WB = deurbel WB = rookmelder WB = thermische melder 	SYMBOLEN RISICO'S <ul style="list-style-type: none"> WB = valwaterafvoer WB = hemelwaterafvoer WB = ontstoppingsgoot WB = watersloot WB = woonmachineafvoer WB = wasafval WB = gootsteen WB = bad WB = douche WB = fonteinje WB = standleiding WB = ontlasting WB = boiler / condensafvoer WB = schroefput 	SYMBOLEN KOZIJNEN <ul style="list-style-type: none"> WB = buitenkozijn - Aluminium WB = buitenkozijn - Hout WB = buitenkozijn - Kunststof WB = buitenkozijn - Staal WB = binnenkozijn - Aluminium WB = binnenkozijn - Hout WB = binnenkozijn - Kunststof WB = binnenkozijn - Staal 	SYMBOLEN OVERIG <ul style="list-style-type: none"> WB = ventilatierooster WB = ventilatietoeler WB = radiator WB = mechanische ventilatie WB = centrale verwarming WB = meterkast

LEGENDA ARCKERINGEN	MATERIAUSERING GEVELS
<ul style="list-style-type: none"> WB = beton WB = kalkzandsteen WB = lichte scheidingswand WB = gewapentbetonwerk WB = isolatie WB = bestaand 	<ul style="list-style-type: none"> WB = ventilatieroosters WB = Ducolite 10/17/23 ZR

VOOR HET WERK GELDENDE VOORWAARDEN
Bouwbesluit 2012 (aanvullend tot 2022)
Het pand zal worden aangeleverd op de Gemeentelijke gas- water- electr. voorz., afmede op het gemeenteroel

WERK	BLAD	STATUS
Functiewijziging a/d St. Agnetenweg 79-79a te Nijmegen	D01-03	15-07-2022 definitief
Opdrachtgever: Particulier	Datum: 21-03-2023	03-11-2022 gewijzigd
Onderwerp: Bestaende en nieuwe toestand	Schaal: 1 a 100	21-03-2023 gewijzigd
	Formaat: 594 x 1200	