



Te huur

Pastorijstraat 31 | Nuth
pastorijstraat31.nl



Omschrijving

Pastorijstraat 31, Nuth

Algemeen

In dit modern complex (bouwjaar 2001) bieden wij individueel te huren kantoorruimten aan. In het verzamelgebouw zijn verschillende zorgaanbieders en bewindvoerders gevestigd. De indeling is praktisch en functioneel van opzet, zo is er onder andere een centrale entree met receptie, goede sanitaire voorzieningen en is er parkeren aan de achterzijde van het gebouw. Er is nog één ruimte beschikbaar op de begane grond van circa 13 m² VVO excl. aandeel algemene ruimte. Er zijn 2 algemene vergaderruimtes en 1 algemene kantineruimte. De kantoorunits zijn instapklaar en zijn voorzien van vloerbedekking. Tevens is het mogelijk om een flexkantoor te huren per dag.

Parkeren

Aan de zijkant en achterkant van het object zijn parkeermogelijkheden voor de huurders. Aan de voorzijde van het pand zijn langs de weg gratis parkeermogelijkheden (max. 2 uur met blauwe parkeerschijf).



Omschrijving

Indeling

De begane grond is voorzien van algemene entree met receptie, twee trappenhuizen en een algemene vergaderruimte. Op deze verdieping is 1 ruimte beschikbaar:

- 0.10 = ca. 13,2 m³ = € 285,58 incl. servicekosten

De 1e verdieping is voorzien van een algemene kantineruimte en een algemene vergaderruimte. Op deze verdieping zijn alle ruimtes verhuurd:

- 1.06 = ca. 15,5 m² = VERHUURD

- 1.07 = ca. 14,7 m² = VERHUURD

- 1.09 = ca. 15,2 m² = VERHUURD

- 1.10 = ca. 15,2 m² = VERHUURD

Bovengenoemde prijzen zijn vrijgesteld van BTW. Bovengenoemde oppervlaktes per ruimte zijn exclusief het aandeel algemeen.



Omschrijving

Bestemming

Het object kent de bestemming 'Maatschappelijk' binnen het vigerende bestemmingsplan Kern (vastgesteld op 05-12-2009). Voor meer informatie omtrent de bestemmingsmogelijkheden, verwijzen wij u naar de gemeente Beekdaelen.

Zekerheidsstelling

Een waarborgsom ter grootte van drie maanden huur excl. BTW.

Huurindexatie

De huurprijs zal jaarlijks, voor het eerst 1 jaar na de huuringangsdatum, worden verhoogd op basis van de consumentenprijsindex (CPI) zoals wordt gepubliceerd door het Centraal Bureau voor de Statistiek (CBS).

Huurovereenkomst

De huurovereenkomst zal zijn gebaseerd op het recente model zoals is vastgesteld door de Raad voor Onroerende Zaken (ROZ), inclusief de algemene bepalingen.



Essentialia

Bouwjaar	2001
Verhuur oppervlakte	1.006 m ² VVO
Aantal bouwlagen	2
Adres	Pastorijstraat 31
Postcode	6361 AG Nuth
Huurprijs	Op aanvraag
In units vanaf	20
Bestemming	Kantoor
Duurzaamheid	



Foto's



Foto's



Foto's



Foto's

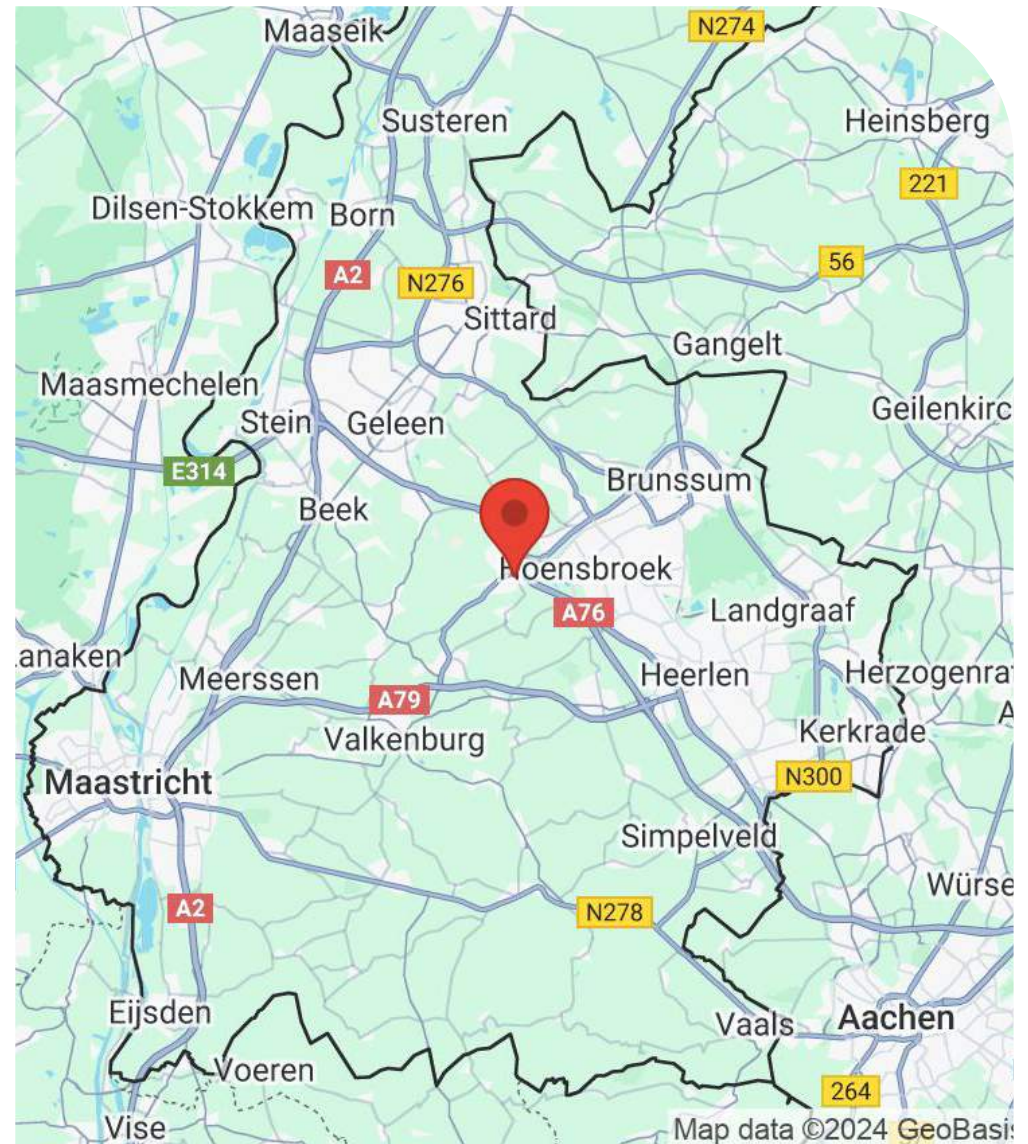


Locatie

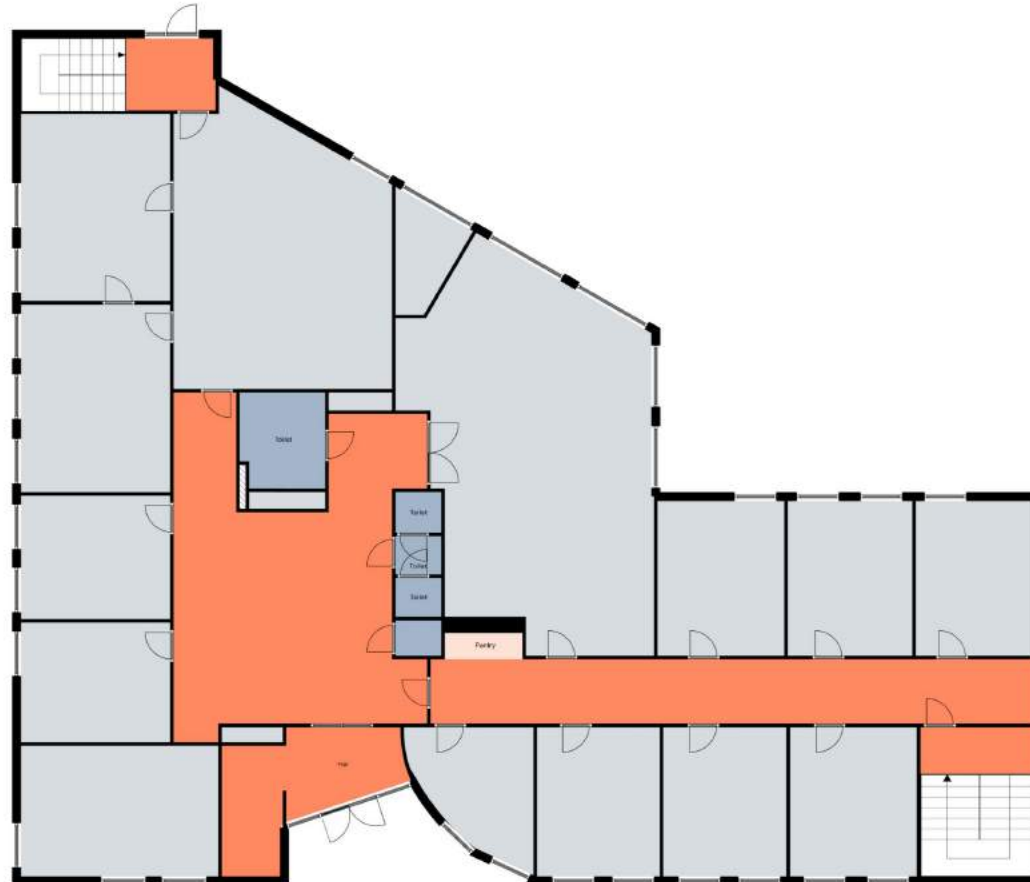
Nuth

Nuth is een kleine gemeente en kenmerkt zich door zijn pittoreske dorpjes, glooiende landschappen en rijke geschiedenis. De gemeente omvat verschillende dorpen, waaronder Nuth zelf, maar ook Hulsberg, Wijnandsrade en Schimmert. Met zijn charmante omgeving trekt Nuth zowel bewoners als bezoekers aan die op zoek zijn naar rust en natuurlijke schoonheid. Nuth is goed bereikbaar en ligt nabij de snelwegen A2 en A76. Het kantoorpand is goed te bereiken met het openbaar vervoer, direct aan de voorzijde van het object is een bushalte.

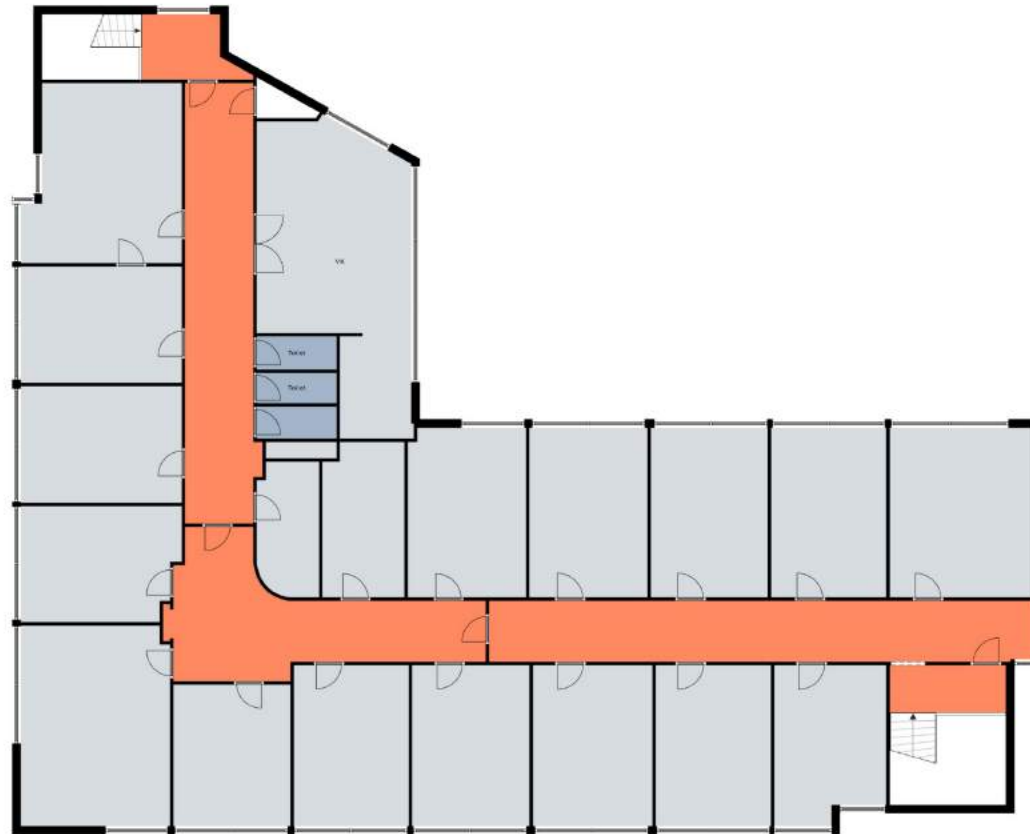
Pastorijstraat 31,
Nuth



Plattegrond



Plattegrond



Contact



Marc van den Berg RM

Register Bedrijfsmakelaar |
Kantoordirecteur

088-4324481

06-13738895

mmm.vanden.berg@mvgm.nl

mvgmbedrijfsmakelaars.nl



Cyril Schreurs

Vastgoedadviseur

088-4324910

06-83498965

chm.schreurs@mvgm.nl

mvgmbedrijfsmakelaars.nl

Disclaimer

De informatie in dit document is bedoeld als leidraad voor potentiële kopers, licentiehouders of andere derden en dient uitsluitend ter algemene informatie en wordt op eigen risico gebruikt. Wij zullen alle redelijke inspanningen leveren om de nauwkeurigheid van de informatie te verzekeren, maar wij garanderen of waarborgen niet de nauwkeurigheid of volledigheid, feitelijke juistheid of betrouwbaarheid van de informatie in dit document en aanvaarden geen aansprakelijkheid voor eventuele fouten of weglatingen. Geïnteresseerde kopers, licentiehouders of andere derden moeten de informatie in dit document niet zien als verklaringen of voorstellingen van feiten en moeten zich ervan vergewissen dat de feiten en de specifieke details in de gegevens juist en nauwkeurig zijn en zijn verantwoordelijk voor het afnemen van onafhankelijke onderzoeken of taxaties alvorens een transactie aan te gaan.

