

# Euverman



Retentieweg 20,  
Oldenzaal

**Huurprijs: € 950,- per maand**

# Te huur

Oldenzaal, Retentieweg 20

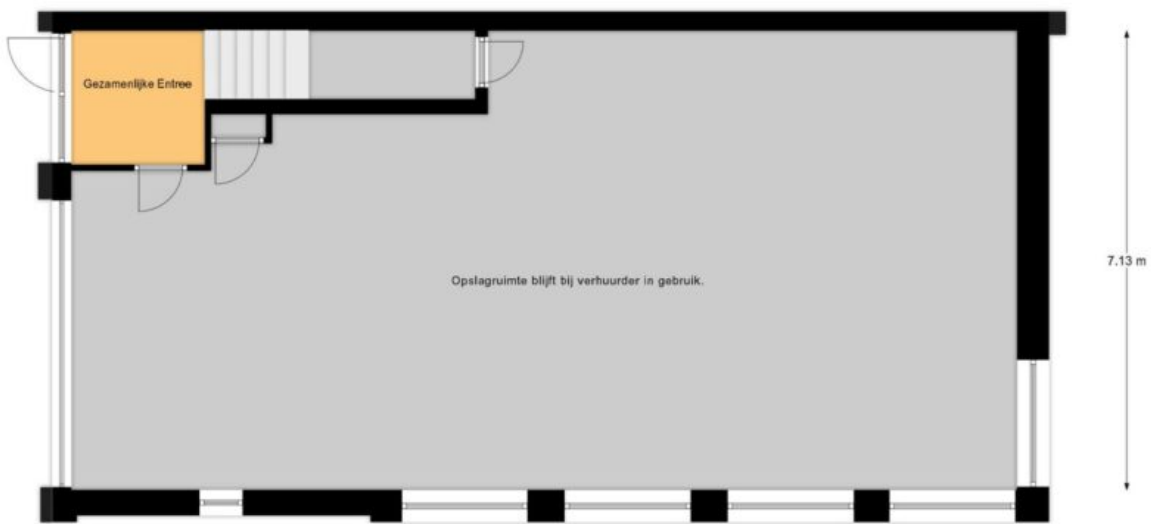


Op het bedrijventerrein "Jufferbeek-Zuid" te Oldenzaal is deze zeer representatieve kantoorruimte op de 2e verdieping voor verhuur beschikbaar. Het gebouw is in 2018 gebouwd en heeft een fraaie hedendaagse uitstraling met een fraai accent aan de gevel. De totale oppervlakte bedraagt ca. 104 m<sup>2</sup>.

Alle verstrekte informatie moet worden beschouwd als een uitnodiging tot het doen van een bod. Aan deze informatie kunnen geen rechten worden ontleend.

# Plattegrond (niet op schaal)

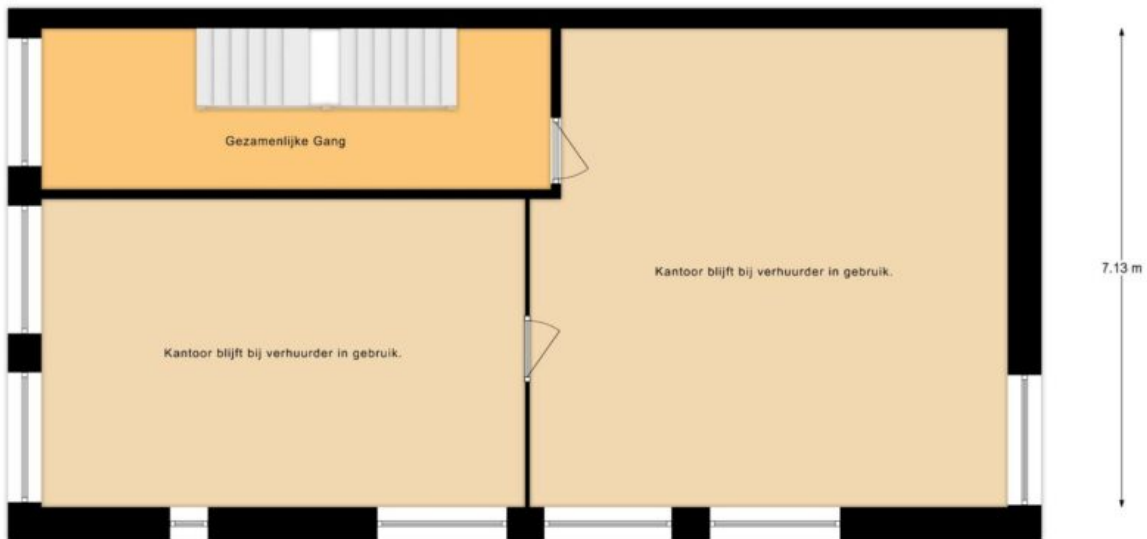
Oldenzaal, Retentieweg 20



Begane Grond

# Plattegrond (niet op schaal)

Oldenzaal, Retentieweg 20



1e Verdieping

# Plattegrond (niet op schaal)

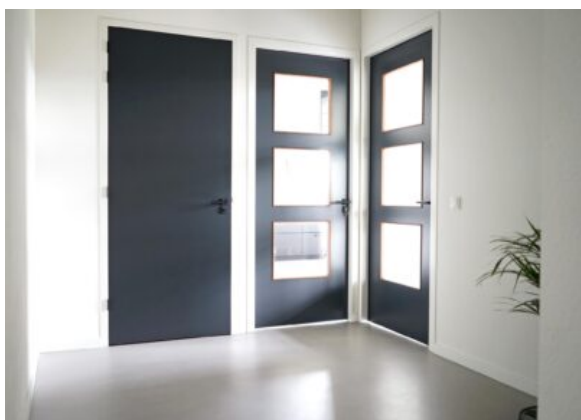
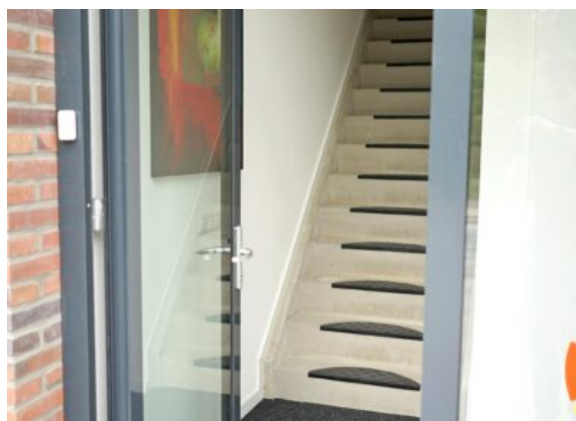
Oldenzaal, Retentieweg 20



2e Verdieping

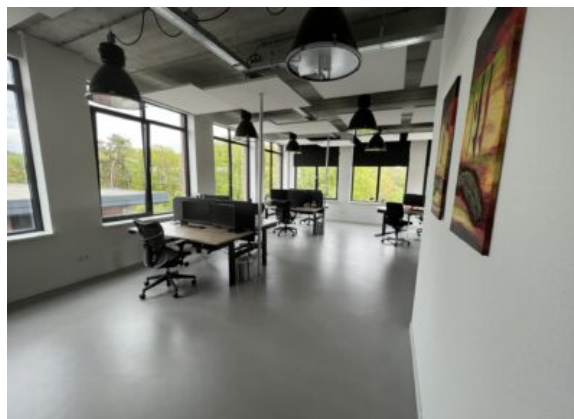
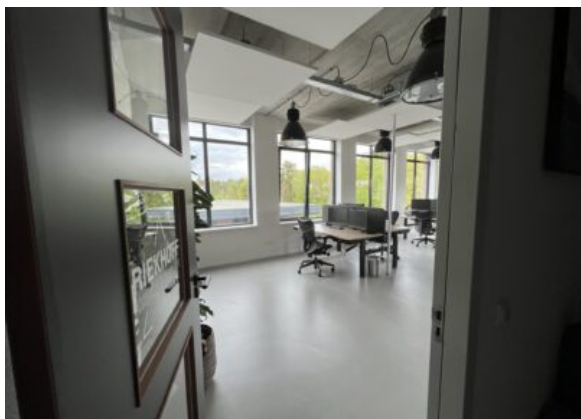
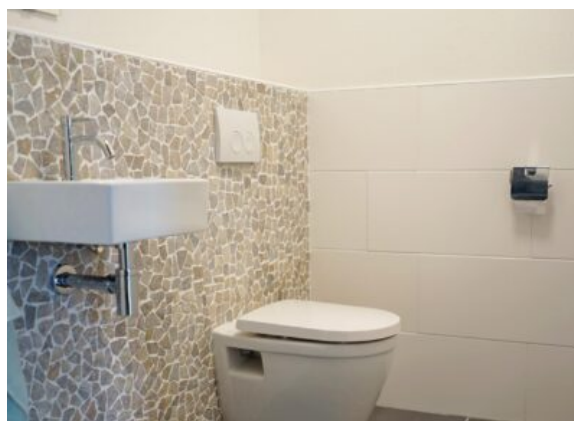
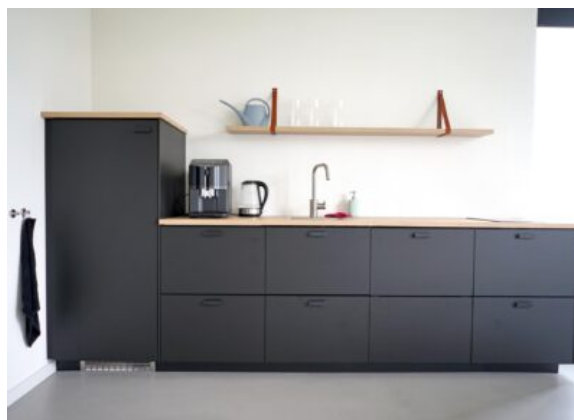
# Foto's en beeldmateriaal

Oldenzaal, Retentieweg 20



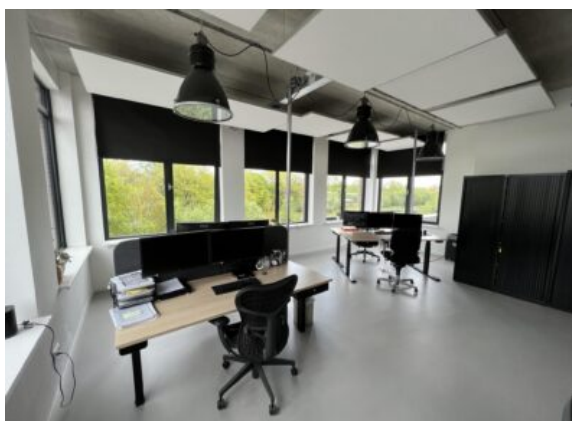
# Foto's en beeldmateriaal

Oldenzaal, Retentieweg 20



# Foto's en beeldmateriaal

Oldenzaal, Retentieweg 20





# Algemene informatie

## Oldenzaal, Retentieweg 20

### Objectomschrijving:

Op het bedrijventerrein "Jufferbeek-Zuid" te Oldenzaal is deze zeer representatieve kantoorruimte op de 2e verdieping voor verhuur beschikbaar. Het gebouw is in 2018 gebouwd en heeft een fraaie hedendaagse uitstraling met een fraai accent aan de gevel. De totale oppervlakte bedraagt ca. 104 m<sup>2</sup>.

De oppervlakte van de kantoorruimte op de 2e verdieping bedraagt ca. 96 m<sup>2</sup> en ca. 8 m<sup>2</sup> aandeel in het gemeenschappelijke gebruik (entree en gang). Door de hoge raampartijen is er veel daglicht in de kantoorruimte, waardoor de kantoorruimte een zeer prettig werkklimaat heeft.

### Verhuurbaar vloeroppervlak:

Op de 2e verdieping: ca. 96 m<sup>2</sup> (en ca. 8 m<sup>2</sup> gemeenschappelijk gebruik)

Totaal: ca. 104 m<sup>2</sup>

### Indeling:

Begane grond: gezamenlijke entree en trap naar de 1e en 2e verdieping

2e verdieping: gang, kantoortuin, kantine/ spreekkamer en toilet

### Locatie:

Retentieweg 20, 7572 PH OLDENZAAL

### Bereikbaarheid:

Het kantoor is zeer goed bereikbaar en gelegen op het bedrijventerrein Jufferbeek-Zuid te Oldenzaal, in de directe nabijheid van de A1 (richting Duitsland).

### Parkeren:

Er zijn voldoende parkeerplaatsen (3 parkeerplaatsen op eigen terrein) beschikbaar aan de zijkant van het gebouw.

#### Afwerking:

- Glasvezelverbinding internet (wifi);
- Vloerverwarming;
- Openslaande ramen;
- Pantry met koelkast, vaatwasser en kookplaat;
- Airco.

#### Servicekosten:

- Verbruik elektriciteit;
- Vastrecht elektriciteit;
- Heffing elektriciteitsverbruik;
- Verbruik water;
- Vastrecht waterverbruik;
- Vastrecht internet glasvezelverbinding (abonnement voor rekening huurder);
- Regulier onderhoud CV-installatie en airco;
- Periodieke glasbewassing aan de binnen- en buitenzijde;
- Het periodiek reinigen van daken en goten;
- Afvalverwerking;
- Alle benodigde schoonmaakartikelen;
- Schoonmaak algemene ruimten, toilet en toiletbenodigdheden.

#### Huurcondities:

Huurprijs: € 950,- per maand excl. BTW

Servicekosten: € 325,- excl. BTW per maand (voorschot en verdeling 60% verhuurder en 40% huurder van het totale verbruik in het gebouw)

Huurtermijn: In overleg

Huurverlenging: In overleg

Opzegtermijn: In overleg

Huuraanpassing: Indexering van de huurprijs geschiedt jaarlijks op basis van de reeks consumentenprijsindexcijfers (alle huishoudens)

Bankgarantie: Huurder dient een bankgarantie af te geven ter grootte van drie maanden huur + BTW



## De adviseurs van team Euverman

Onze expertise blijft op niveau en actueel door permanente educatie en we zijn aangesloten bij NVM. Bemiddeling en exploitatie van bedrijfsmatig onroerend goed is een andere discipline dan woningmakelaardij. Daarom heeft Euverman zich gespecialiseerd op dit gebied, zodat wij u nog beter kunnen helpen. Winkels, kantoren en bedrijfspanden: behalve onroerende zaken zijn het 'kapitaalgoederen' of 'productiemiddelen' die moeten renderen. Kopen of huren, verkopen of verhuren. Het zijn vooral economische beslissingen, waarbij onderbouwingen nog rationeler plaatsvinden dan in de particuliere sfeer. Een zeer belangrijke beslissing.

Als gedreven, accurate bedrijfsmakelaars zetten wij onze hun deskundigheid in om ondernemers bij te staan in het beslissingsproces en spannen ons vervolgens in om die genomen beslissingen ook daadwerkelijk ten uitvoer te brengen.

Euverman is een gerenommeerd makelaarskantoor dat niet alleen lokaal en regionaal een in het oog lopende marktpositie bezit, maar ook met en voor landelijke partijen bemiddelt in bedrijfsmatig onroerend goed. Onafhankelijk bij taxaties, maar zeer partijdig en betrokken bij onderhandelingen.

**Euverman**

Bornsestraat 5  
7556 BA Hengelo  
(074) 250 32 22

 **Euverman**  
 **Euverman**  
 **Euverman\_NL**

info@euverman.eu  
[www.euverman.eu](http://www.euverman.eu)