
BROCHURE

TE KOOP- EUROPARK 5 TE OOSTERHOUT



biemans bv 

Eerste Oosterhouts Makelaars- en Assurantiekantoor

www.biemansmakelaardij.nl

PRAKTISCHE INFORMATIE

EUROPARK 5, OOSERHOUT

VRAAGPRIJS	€ 1.875.000,-- k.k.
BOUWJAAR	CA. 2000
VLOEROPPERVLAK	CA. 1.200 m ²
PERCEELOPPERVLAK	CA. 1.636 m ²
ENERGIELABEL	A
ZONNEPANELEN	30
AANVAARDING	Oplevering in mondeling overleg



OMSCHRIJVING

Algemeen:

Dit uiterst representatieve kantoorgebouw ligt op een prominente locatie langs de Europaweg, één van de aanrijroutes richting het centrum van Oosterhout met een rechtstreekse aansluiting op de rijksweg A27. Het object maakt onderdeel uit van 'Europark' dat wordt gerekend tot één van de meest representatieve kantoorlocaties van Oosterhout.

Het gebouw is gelegen op een ruim perceel van 1.636 m² waardoor er voldoende parkeergelegenheid is, groenvoorziening en buitenruimte. Dit geeft extra kwaliteit aan de locatie en het object. Daarnaast zijn er binnen de grenzen van het perceel en het vigerende bestemmingsplan uitbreidingsmogelijkheden aanwezig. De kantoorruimte heeft een licht en open karakter en biedt uw bedrijf de mogelijkheid om zich op een adequate wijze en met een moderne uitstraling te huisvesten waarbij alle ruimte is voor een eigen identiteit.

Ligging en bereikbaarheid:

Centraal in de Benelux, midden in het hart van Brabant ligt Oosterhout. Oosterhout is met ruim 57.925 inwoners en een verzorgingsgebied van ongeveer 100.000 inwoners een stad van formaat, waar de economische welvaart en vooruitgang niet aan voorbij is gegaan. Dankzij de uitstekende bereikbaarheid vanuit de Randstad en Antwerpen via de A27 (Antwerpen, Breda, Utrecht), A16 (Antwerpen, Breda, Rotterdam) en A59 (Breda, Den Bosch) hebben veel Benelux georiënteerde bedrijven in het verleden Oosterhout als basis gekozen.

Oppervlaktes verdiepingen

De totale vloeroppervlakte van het gebouw bedraagt circa 1.490 m², als volgt verdeeld:

Begane grond: circa 311 m²

1e verdieping: circa 311 m²

2e verdieping: circa 311 m²

3e verdieping: circa 233 m²

Dakterras: circa 74 m²

Voorzieningen:

- representatieve entree voorzien van tegelvloer en balie;
 - aanwezige vloerbedekking;
 - aanwezige raamdecoratie;
 - diverse vaste kasten;
 - verlichtingsarmaturen
 - cv-installatie in combinatie met radiatoren;
 - toiletgroep per verdieping;
 - liftinstallatie;
 - pantry per verdieping;
 - lunchruimte voorzien van uitgebreide keukenopstelling;
 - vergaderruimte;
 - airconditioning;
 - mechanische ventilatie;
 - alarmsysteem;
 - brandmeldinstallatie;
 - te openen ramen;
 - kabelgoten ten behoeve van elektra, data en telefoon, voorzien van elektra en WCD's;
 - 30 zonnepanelen à 405Wp;
 - oplaadpalen voor elektrische auto's.
-

Bestemmingsomschrijving

De voor 'Kantoor' aangewezen gronden zijn bestemd voor:

- kantoren;
- dienstverlening;
- erven en verhardingen;
- groenvoorzieningen;
- nutsvoorzieningen;
- ongeschikte voorzieningen voor verkeer en verblijf;
- parkeervoorzieningen;
- water en waterhuishoudkundige voorzieningen.



BEGANE GROND







1E VERDIEPING



2E VERDIEPING



3E VERDIEPING









PLATTEGROND

BEGANE GROND



INDELING EN MATEN KUNNEN
AFWIJKEN VAN DE HUIDIGE SITUATIE

PLATTEGROND

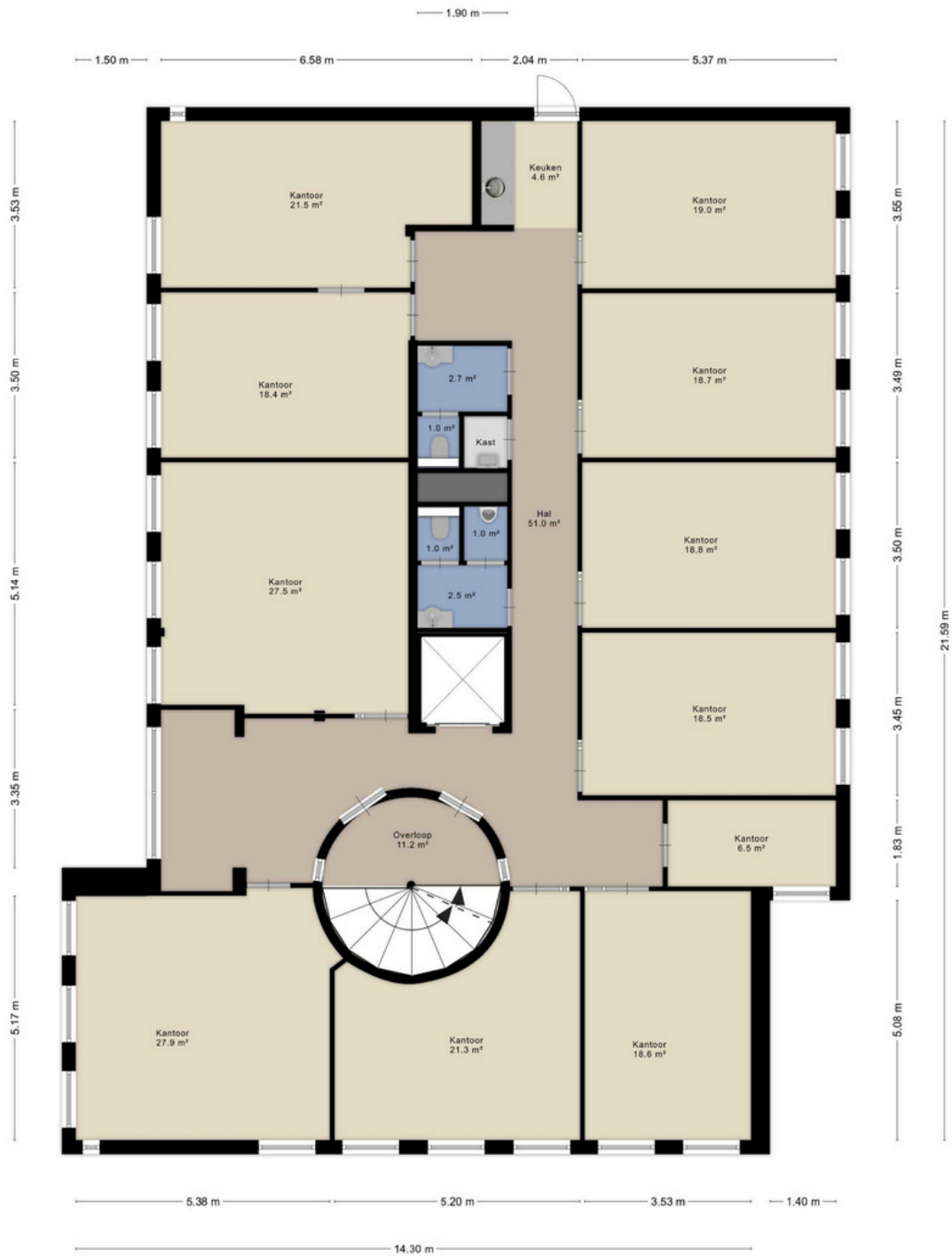
1E VERDIEPING



INDELING EN MATEN KUNNEN
AFWIJKEN VAN DE HUIDIGE SITUATIE

PLATTEGROND

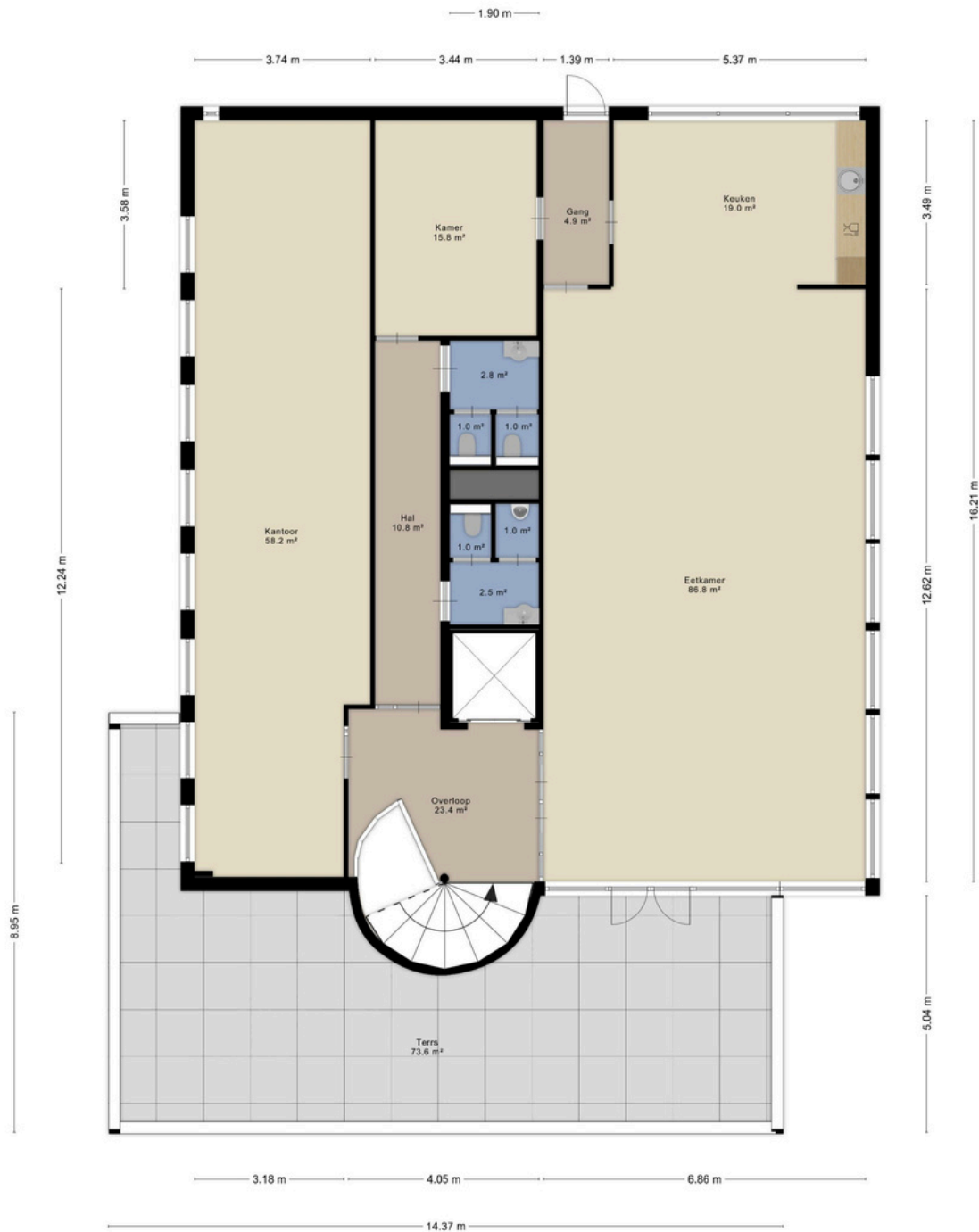
2E VERDIEPING



INDELING EN MATEN KUNNEN
AFWIJKEN VAN DE HUIDIGE SITUATIE

PLATTEGROND

3E VERDIEPING



INDELING EN MATEN KUNNEN
AFWIJKEN VAN DE HUIDIGE SITUATIE

PLAN EEN BEZICHTIGING

EUROPARK 5, OOSTERHOUT



Voor meer informatie kunt u contact opnemen met:

BIEMANS Makelaardij & Assurantiën
Heuvel 4, 4901 KC, OOSTERHOUT
tel. (0162) 472950
Internet: www.biemansmakelaardij.nl
e-mail: info@biemansmakelaardij.nl

HET TEAM

WIJ HELPEN U GRAAG



BART BIEMANS
ALGEMEEN DIRECTEUR



MAX BIEMANS
COMMERCIEEL DIRECTEUR /
NVM REGISTER MAKELAAR
EN TAXATEUR



**MIRELLA KARELSE -
MUSKENS**
NVM MAKELAAR



ANNEMIEK HESSELS
NVM REGISTER MAKELAAR
EN TAXATEUR



ANDREA DE BREE
SECRETARESSE



OLAF PADMOS
VASTGOED ADVISEUR

Biemans makelaardij, gevestigd aan het fraaie Heuvelplein in Oosterhout, is sinds 1923 een gerenommeerd en professioneel makelaarskantoor en reeds 4 generaties vertrouwd met alle facetten van onroerend goed in diverse prijsklassen. Wij streven naar een klantgerichte aanpak met een perfecte kwaliteit.

Vertrouwen en **duidelijkheid** staan hoog in het vaandel.

Particuliere- en professionele opdrachtgevers, zoals woningbouwverenigingen, projectontwikkelaars en beleggers, behoren tot onze clientèle.

We hebben inmiddels vele succesvolle transacties gerealiseerd en daardoor een uitstekende relatie met onze opdrachtgevers weten op te bouwen.

Welkom bij Biemans !



WIJ HELPEN U GRAAG



biemans bv Anno 1923

Eerste Oosterhouts Makelaars- en Assurantiekantoor