



Dommelstraat 39, OSS

119m² VVO bedrijfsruimte

Huurprijs: € 825,- per maand excl. btw

- OMSCHRIJVING:** Bedrijfsruimte op zichtlocatie (kopse kant van het gebouw), bruikbaar als kantoor, atelier of showroom. Het bedrijfsverzamelgebouw kent een fraai en tijdloos ontwerp, waarbij elke ondernemer ook zijn of haar individualiteit kan laten gelden, ondanks of zelfs mede door het kleinschalige karakter. Zo kunt u uw eigen reclames aanbrengen op de daarvoor aangewezen plaats en gaat uw bedrijfsimago niet verloren in massaliteit en uniformiteiteisen.
- LIGGING:** Het bedrijfsverzamelgebouw “Dommelstraat” is gelegen op het bedrijventerrein Elzenburg. Op het bedrijventerrein is een variëteit aan bedrijven gevestigd. Het bedrijventerrein heeft een functionele infrastructuur en kent royale percelen. De meeste bedrijven hebben een lokale tot regionale functie. De ontsluiting van het terrein geschiedt middels de Maaskade en Kanaalstraat, welke aansluiting vindt op de Megensebaan en vervolgens op de A50 (’s-Hertogenbosch - Nijmegen), die ten westen aansluit op de A2 en van waaruit een groot aantal plaatsen snel te bereiken zijn.
- INDELING:** Begane grond: Entree, centrale hal met vloertapijt en systeemplafond. Aansluitend vindt u het toilet, de meterkast en twee kantoren/showrooms. Deze ruimtes hebben veel raampartijen zodat er voldoende daglicht is, hetgeen zorgt voor een goed arbeidsklimaat. Verder zijn deze ruimtes ingericht met een vloertapijt, systeemplafond en lichte wandafwerking. In de centrale hal vindt u tevens een fraaie hard houten trapopgang naar de 1^{ste} verdieping. Deze is ingedeeld als wachtruimte en (3^{de}) kantoor.
- OPPERVLAKTE / INHOUD:** De verhuurbaar vloeroppervlakte (begane grond + 1^{ste} verdieping) bedraagt 119m².
Kantoor/showroom begane grond 71m²
Kantoor/showroom 1^{ste} verdieping 48m²

| | |
|----------------|------------------------------------------------------------------------------------------------------------------------------------------------------------------------------------------------------------------------------------------------------------------------------------------------------------------------------------------|
| AFWERKING: | Het kantoor/showroom is voorzien van een kunststof pui met loopdeur. Kozijnen van het kantoor/showroom zijn van kunststof en voorzien van dubbele beglazing. De entree en twee kantoren/werkruimtes zijn voorzien van een vloertapijt en systeemplafonds met lichtbakken. Het kantoor en de wachtruimte is voorzien van een vloertapijt. |
| BOUWJAAR: | 1994 |
| BESTEMMING: | Van toepassing is het bestemmingsplan Bedrijventerreinen Elzenburg-De Geer-Oss-2011. Enkelbestemming: Bedrijf 2 |
| PARKEREN: | Zowel voor het gebouw als rondom het gebouw ligt een mandelig perceel, hierop zijn diverse parkeerplaatsen gerealiseerd. |
| AANVAARDING: | In overleg. |
| SERVICEKOSTEN: | € 25,- per maand |
| ENERGIELABEL: | A+ |

Impressie exterieur





Impressie kantoor/showroom



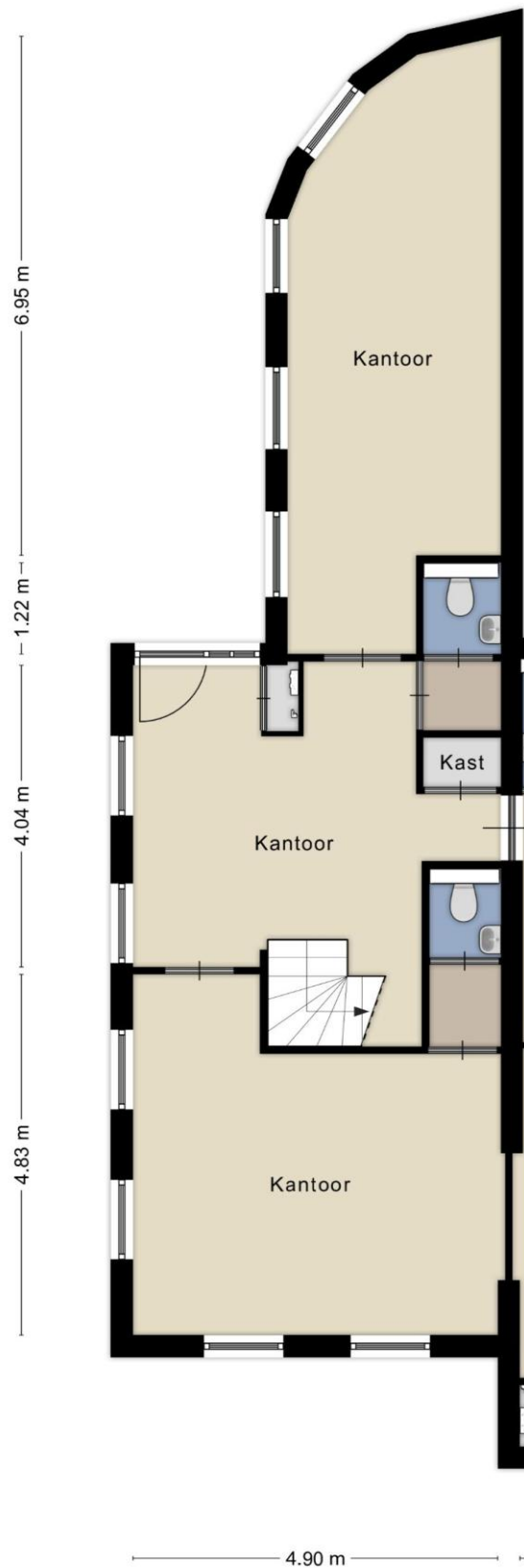




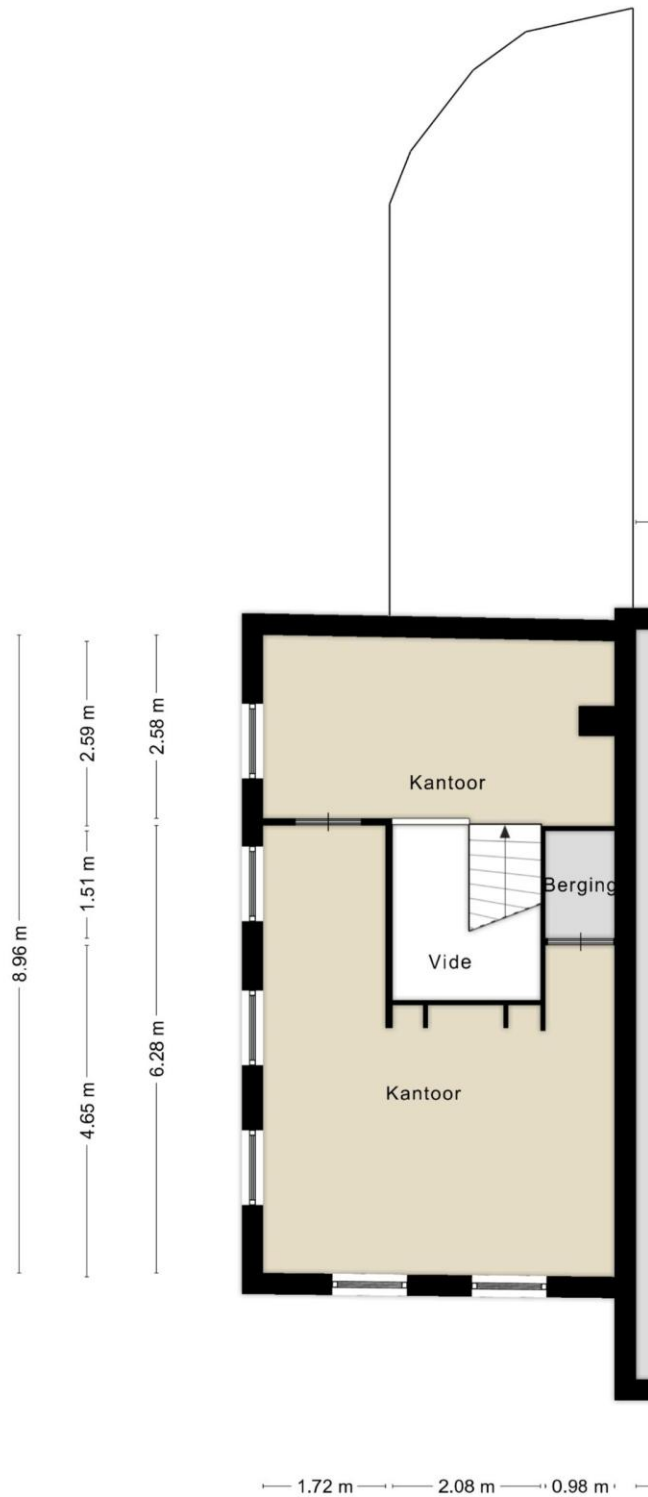




Impressie platte grond begane grond



Impressie platte grond 1^{ste} verdieping




Ligging

Kadastrale kaart

Uw referentie: WT Dommelstr. 39



0 5 10 15 20 25m

| | | | |
|-------|----------------------------------|-------------------------|---------------------------------------------------------------------------------------|
| 12345 | Deze kaart is noordgericht | Schaal 1: 500 |  |
| 25 | Perceelnummer | Kadastrale gemeente Oss | |
| — | Huisnummer | Sectie H | |
| — | Vastgestelde kadastrale grens | Perceel 2145 | |
| — | Voorlopige kadastrale grens | | |
| — | Administratieve kadastrale grens | | |
| — | Bebouwing | | |

Voor een eensluidend uittreksel, geleverd op 29 juni 2022
De bewaarder van het kadaster en de openbare registers

Aan dit uittreksel kunnen geen betrouwbare maten worden ontleend.
De Dienst voor het kadaster en de openbare registers behoudt zich de intellectuele eigendomsrechten voor, waaronder het auteursrecht en het databankenrecht.

Walboomers & Timmers

Woning-/Bedrijfsmakelaars

't Dorp 9, 5384 MA Heesch

Tel: 0412-455496

E-mail: info@walboomers-timmers.nl

Website: www.walboomers-timmers.nl