

Stationsweg 12, 13, 15 en 23

(1441 EJ) Purmerend

Kantoorruimte, te huur



Zicht- en stationslocatie: vanaf ca. 164 m² BVO



Kenmerken

Huurprijs;	€ 115,- per m ² BVO per jaar excl. BTW
Totale oppervlakte	Ca. 720 m ² BVO in één gebouw
In units vanaf:	Ca. 164 m ² BVO
Totaal beschikbaar:	Ca. 1.244 m ² BVO
Servicekosten:	€ 55,- per m ² BVO per jaar excl. BTW
Parkeren:	€ 600,- per parkeerplaats, per jaar excl. BTW
Bestemming:	Kantoorruimte
Energie label:	C
Bouwjaar:	2002, conform de BAG Viewer van het Kadaster



Stationsweg 12, 13, 15 en 23

(1441 EJ) Purmerend



Op een schitterende parklocatie tegenover het stadhuis in het centrum van Purmerend is het "Business Parc Waterland" gerealiseerd. Het project bestaat uit drie afzonderlijke kantoorgebouwen: Amsterdam, Parijs en Barcelona.

In gebouw Parijs is ca. 360 m² BVO voor verhuur beschikbaar op de 2e verdieping (Stationsweg 23) verdieping. In gebouw Amsterdam is thans ca. 360 m² BVO beschikbaar op de 2e etage en ca. 360 m² BVO beschikbaar. Daarnaast is er tevens ca. 164 m² BVO beschikbaar op de 1e etage van gebouw Amsterdam.

Omschrijving

Stationsweg 12, 1e etage in gebouw Amsterdam,
per direct beschikbaar

Stationsweg 13, 2e etage in gebouw Amsterdam,
per direct beschikbaar

Stationsweg 15, 4e etage in gebouw Amsterdam,
per direct beschikbaar

Stationsweg 23, 2e etage in gebouw Parijs,
per direct beschikbaar

Servicekosten

Er zal een verrekenbaar voorschot van € 55,- per m² per jaar, excl. BTW in rekening worden gebracht ten behoeve van de volgende leveringen en diensten:

- stadsverwarming gebruik incl. vastrecht gemeenschappelijke ruimten en het gehuurde;
- elektriciteitsverbruik incl. vastrecht t.b.v. installaties en verlichting van gemeenschappelijke ruimten en het gehuurde;
- waterverbruik incl. vastrecht gemeenschappelijke ruimten en het gehuurde;
- onderhoud en periodieke controle van verwarming- en/of luchtbehandelingsinstallaties;
- onderhoud en periodieke controle van liftinstallaties;
- onderhoud en periodieke controle van hydrofooninstallatie'
- periodieke glasbewassing;
- assurantiepremie buitenbeglazing;
- onderhoud en periodieke controle van automatische deurbediening;
- schoonmaakkosten van de gemeenschappelijke ruimten;
- verzorging van huisvuil, containervuil e.d.;
- onderhoud van terrein en tuinen, waaronder vervanging van planten;
- onderhoud binnen- en buitenbeplantingen;
- onderhoud brandblusinstallatie plus onderhoud intercominstallatie;
- kosten telefoon incl. abonnement t.b.v. storingen van NUON, lift en brandmeldinstallatie;
- administratiekosten ad. 10% over de hierboven aangegeven leveringen en diensten.

Voorzieningen

- gepolijste natuurstenen gevelplaten in grijs gecombineerd met gemoffelde aluminium gevelbeplating;
- geïsoleerde aluminium puien met isolerende zonwerende beglazing;
- draai-/kiepramen en gedeeltelijk valramen;
- verlaagde plafonds met verlichtingsarmaturen;
- deurvideosysteem;
- pantry v.v. vaatwasser en koelkast;
- luxueus afgewerkte lift;
- ontruimingsinstallatie en brandslanghaspels;
- luxe sanitair;
- vloerverwarming door het gehele pand;
- topkoeling;
- systeemplafond met armaturen;
- vloerbedekking.

Parkeren

Er zijn parkeerplaatsen beschikbaar, exacte aantal in overleg.

Bestemming

Bij de gemeente Purmerend valt het perceel binnen het bestemmingsplan "De Gors e.o. 2010 – Gemengd 3". Dit houdt in dat het perceel bestemd is voor "dienstverlening, kantoren en maatschappelijke voorzieningen". Bij twijfel over het toestaan van uw bedrijfsvoering adviseren wij u zelf contact op te nemen met de Gemeente Purmerend.

Bereikbaarheid

Gelegen dichtbij het centrum en tegenover het stadhuis van Purmerend. "Business Parc Waterland" is uitstekend per auto te bereiken. Het NS station grenst rechtstreeks aan de locatie en op loopstand bevinden zich diverse busstations.

Model overeenkomst

Model door de Raad voor Onroerende Zaken (ROZ) in januari 2015 vastgesteld.

Zekerheidstelling

Een bankgarantie ter grootte van drie maanden huurverplichting, te vermeerderen met servicekosten en BTW.

Huurtermijn

Flexibele huurperiode bespreekbaar.

Aanvaarding

Kan per direct.

BTW

De huurprijs is gebaseerd op het feit dat de huurder het gehuurde blijvend gebruikt of blijvend laat gebruiken voor doeleinden waarvoor een volledig of minimaal een in de Wet op de Omzetbelasting 1968 genoemd percentage recht op aftrek van de omzetbelasting op de voet van artikel 15 van de Wet op de Omzetbelasting 1968.

Indexering

Jaarlijks op basis van het indexcijfer volgens consumentenprijsindex (CPI) reeks Alle Huishoudens (2015 = 100).

Huurprijsbetaling

In maandtermijnen bij vooruitbetaling te voldoen.

Energie label

Van het aangeboden object is energielabel C beschikbaar.

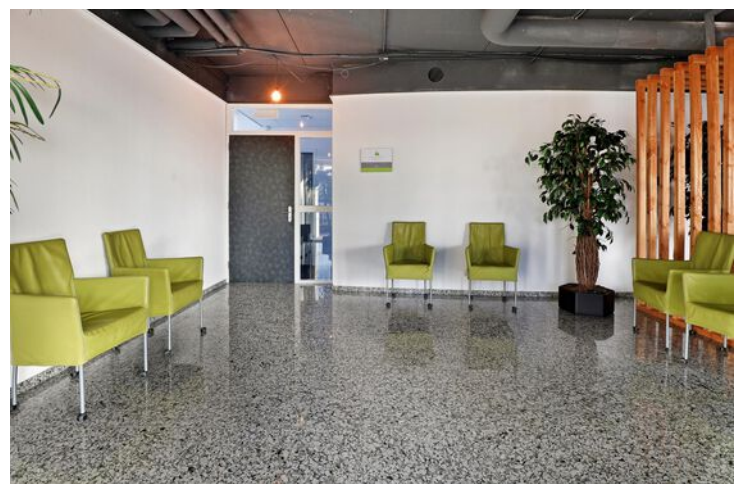
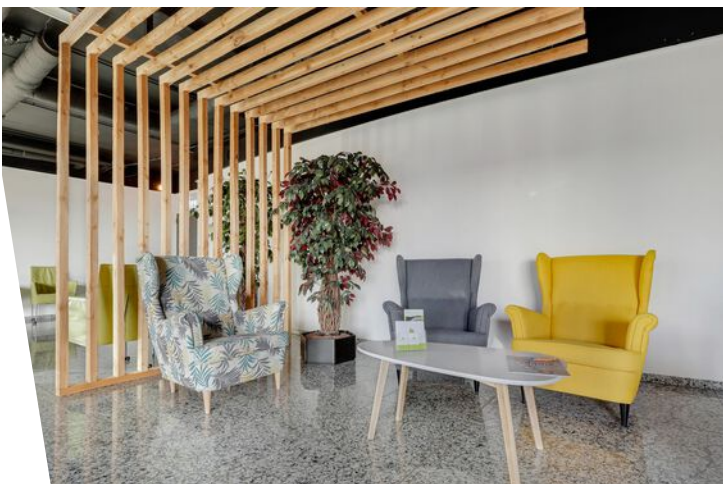
Voorbehoud

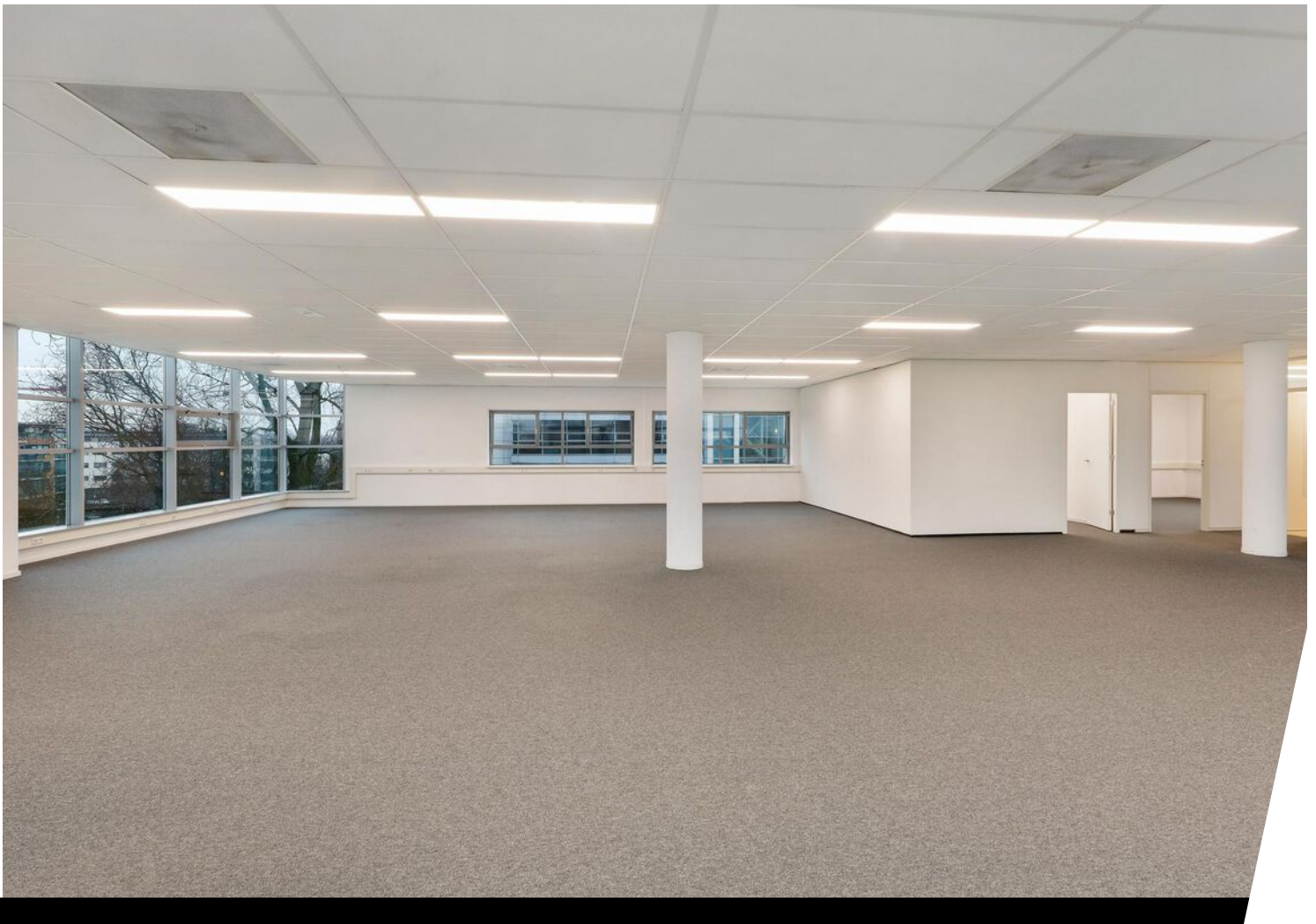
Goedkeuring en gunning eigenaar.

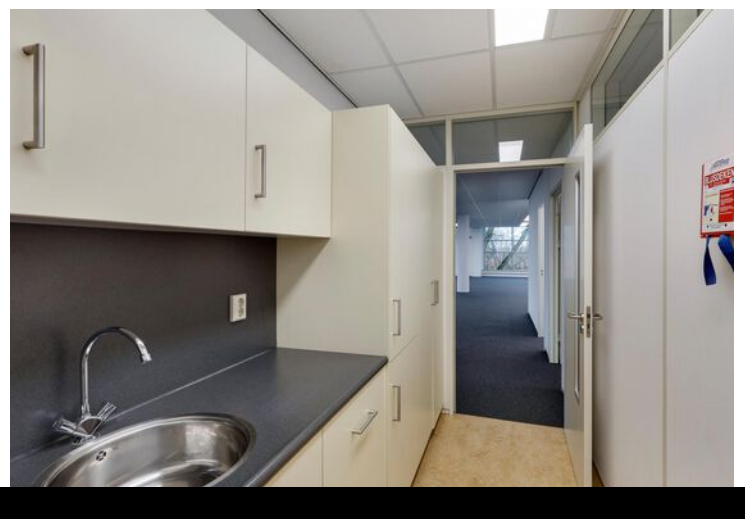
Alle informatie is geheel vrijblijvend en uitsluitend voor geadresseerde bestemd en houdt enkel in een uitnodiging tot het doen van een bieding. Alle gegevens zijn met zorg samengesteld en uit ons inziens betrouwbare bron afkomstig. Ten aanzien van de juistheid ervan kunnen wij echter geen aansprakelijkheid aanvaarden.



Luxe entree, wachtruimte, trappenhuis en liften











Plattegrond



2e verdieping

Kadastrale kaart

Uittreksel Kadastrale Kaart

Uw referentie: Stationsweg 22

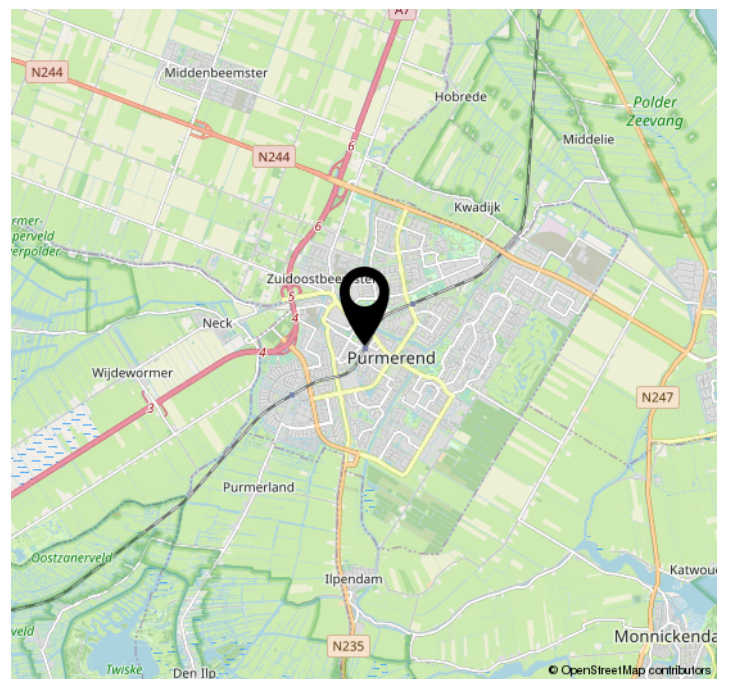
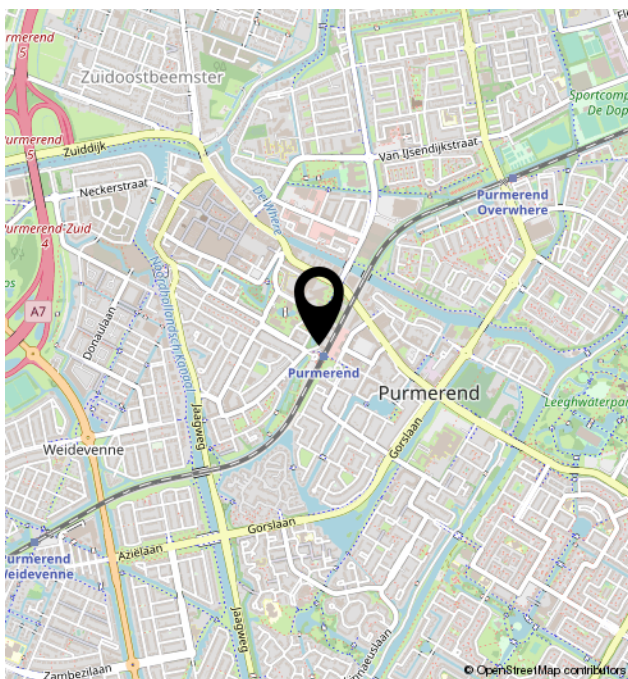
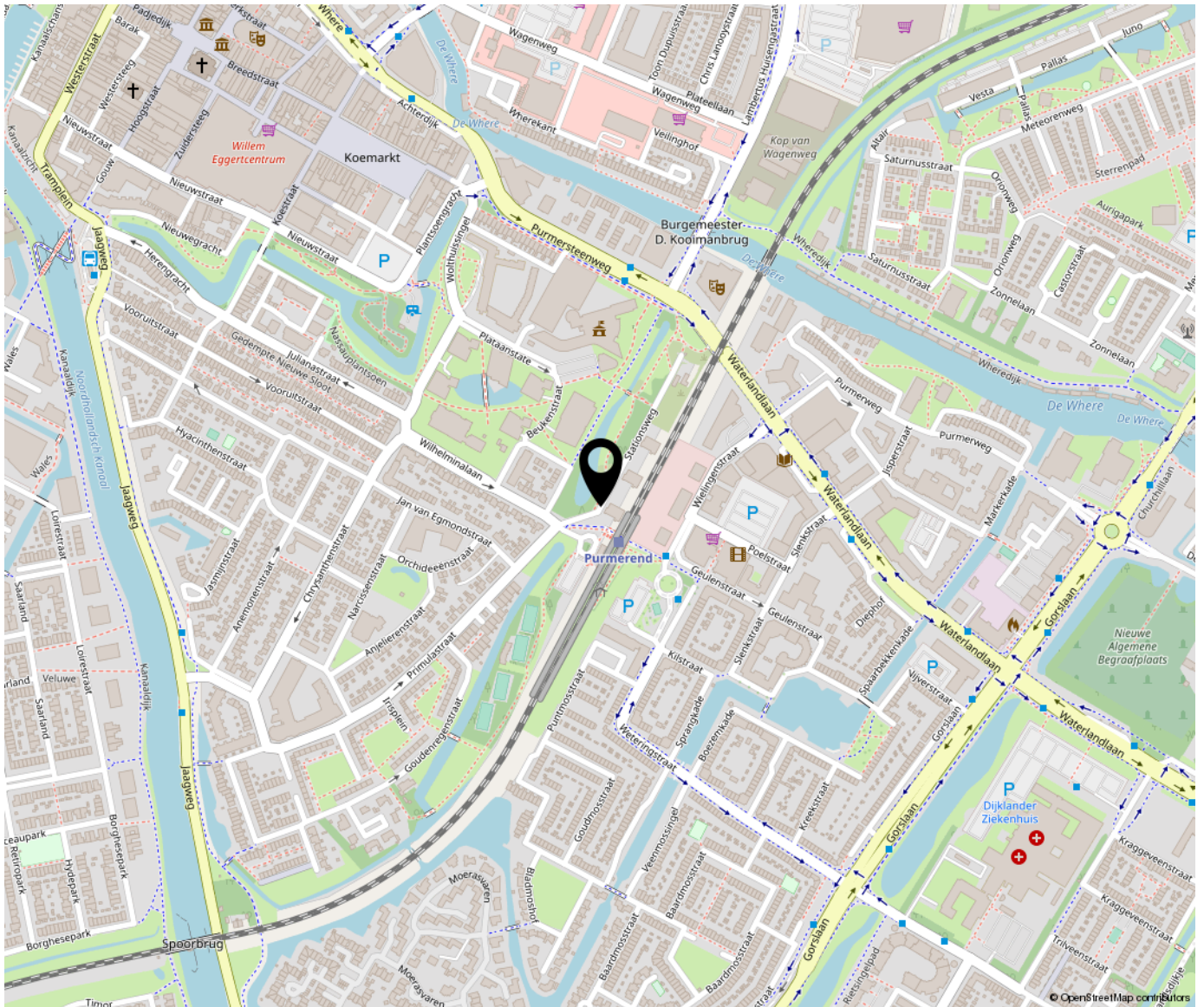


12345 Perceelnummer	Deze kaart is noordgericht	Schaal 1:500		
25 Huisnummer	Vastgestelde kadastrale grens	Kadastrale gemeente		PURMEREND
— Vastgestelde kadastrale grens	Voorlopige kadastrale grens	Secctie		E
— Voorlopige kadastrale grens	Administratieve kadastrale grens	Perceel		2946
— Administratieve kadastrale grens	Bebouwing			
— Bebouwing	Overige topografie			
— Overige topografie				

Voor een eensluidend uittreksel, Apeldoorn, 21 juli 2014
De bewaarder van het kadaster en de openbare registers

Aan dit uittreksel kunnen geen betrouwbare maten worden ontleend.
De Dienst voor het kadaster en de openbare registers behoudt zich de intellectuele eigendomsrechten voor, waaronder het auteursrecht en het databankenrecht.

Locatie op de kaart





Bregman Bedrijfsmakelaardij is een professionele en ambitieuze Bedrijfsmakelaardij in Noord-Holland. Al bijna 65 jaar wordt de deskundigheid op het gebied van bedrijfsmatig vastgoed herkend en erkend door onze opdrachtgevers. Bedrijfsmakelaars Thijs Hoekman en Roderick van Vierbergen vormen samen met Bram Boon de buitendienst.

In de binnendienst worden zij ondersteund door Anke Elders, Marit Stork en Krista van der Hoeven.

