

Dorpsdijk 110

RHOON



HUURPRIJS € 3.850,- PER MAAND

Ruim winkel/kantoorpand met eventuele mogelijkheid voor verblijf op de verdieping. In het gezellige hart van Rhoon bevinden zich grote winkels zoals HEMA, AH, bakker, slagerij en een groot aantal kleinere winkels die volledig in alle behoeften kunnen voorzien.

Bereikbaarheid

Het object is centraal gelegen in het dorpshart, goed te bereiken met de auto via de N492 en de A15. Ook zijn er bushaltes nabij en stopt de metro op loopafstand.

Parkeren

Voor het winkelend publiek is er voldoende parkeergelegenheid in de directe omgeving.



GREVELING
MAKELAARDIJ & TAXATIES



Indeling

Begane grond: Brede frontgevel van ca. 12 meter.

Ruimte van ca. 200 m² bestaande uit een winkelruimte van ca. 108 m² en een kantoorruimte met magazijn van ca. 92 m².

De indeling kan echter op eenvoudige wijze worden aangepast.

1^e verdieping: Ruimte van ca. 90 m² met pantry welke zowel voor kantoor als verblijfsruimte kan worden gebruikt.

Zolderverdieping: Ruimte van ca. 60 m².

Huurprijsaanpassing

Jaarlijks, voor het eerst één jaar na datum huuringang, op basis van de wijziging van het prijsindexcijfer volgens de consumentenprijsindex (CPI) reeks CPI-Alle Huishoudens (2015=100), gepubliceerd door het Centraal Bureau voor de Statistiek (CBS).

Huurtermijn

Vijf jaar met een verlengingsmogelijkheid van vijf jaar, alternatief in overleg.

Omzetbelasting

Over de huurprijs zal BTW in rekening worden gebracht. Indien BTW niet in rekening kan worden gebracht, geldt een nader te bepalen opslag op bovengenoemde huurprijs.

Zekerheidsstelling

Een bankgarantie of waarborgsom ter grootte van een betalingsverplichting van drie maanden inclusief BTW.

Betalingswijze

De huurpenningen inclusief BTW dienen te worden voldaan bij vooruitbetaling per maand.

Bestemming: Centrum

Detailhandel, dienstverlening, wonen vanaf de 1e verdieping, kantoren, opslag

Het gehuurde wordt als casco verhuurd

In het gehuurde aanwezige voorzieningen zoals automatische deuren, systeemplafonds, verlichtingsarmaturen, alarminstallaties, zonneschermen/jaloezieën, vaatwasser worden om niet ter beschikking gesteld maar behoren niet tot het gehuurde, verhuurder heeft hiervoor geen reparatie-, onderhouds- of vervangingsplicht.



KENMERKEN:

- Begane grond circa 108 m2 winkel/kantoorruimte
- Begane grond circa 92m2 kantoor/magazijn;
- Eerste verdieping circa 90 m2 verblijfs/kantoorruimte;
- Eerste verdieping deels dubbel glas;
- Gehele pand is eenvoudig afgewerkt;
- Geschikt als b.v. zorgwinkel, verkoop van natuur genees-/voedingsmiddelen, voor dienstverlening i.h.a. enz.



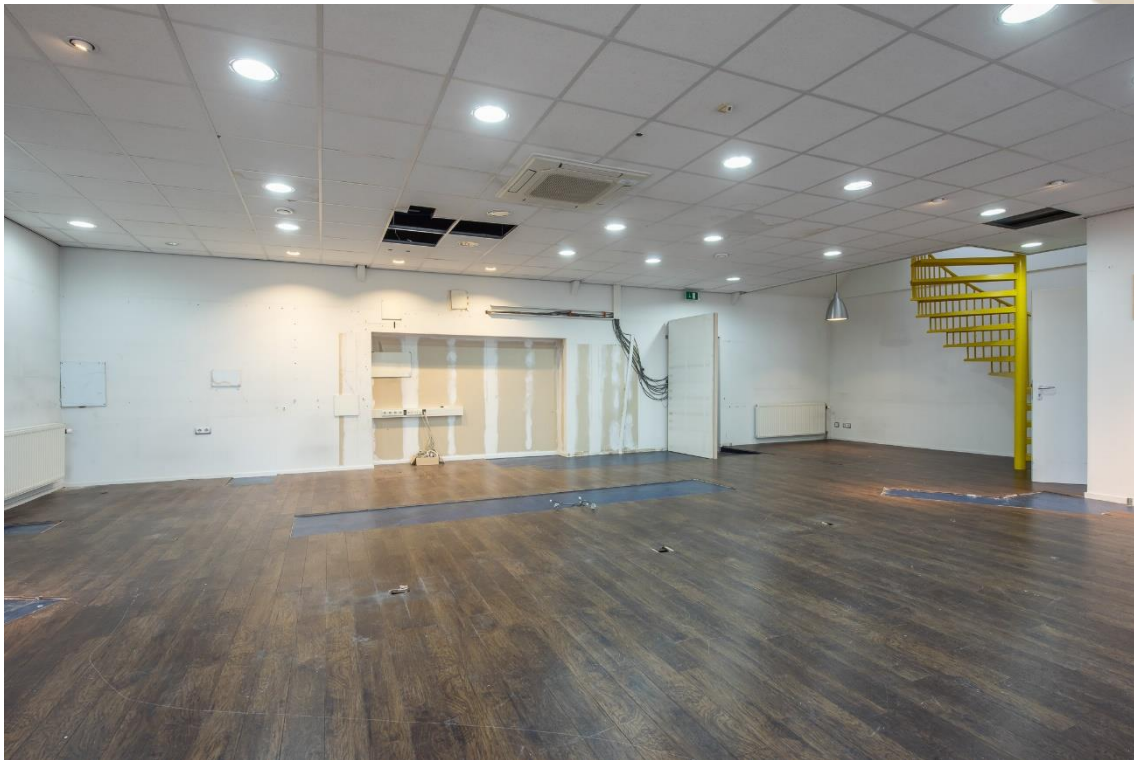
GREVELING
MAKELAARDIJ & TAXATIES





GREVELING
MAKELAARDIJ & TAXATIES





GREVELING
MAKELAARDIJ & TAXATIES





GREVELING
MAKELAARDIJ & TAXATIES





GREVELING
MAKELAARDIJ & TAXATIES





GREVELING
MAKELAARDIJ & TAXATIES





GREVELING
MAKELAARDIJ & TAXATIES





GREVELING
MAKELAARDIJ & TAXATIES





GREVELING
MAKELAARDIJ & TAXATIES





GREVELING
MAKELAARDIJ & TAXATIES





GREVELING
MAKELAARDIJ & TAXATIES





GREVELING
MAKELAARDIJ & TAXATIES





GREVELING
MAKELAARDIJ & TAXATIES

WWW.GREVELINGMAKELAARDIJ.NL

 **Dorpsdijk 56, 3161 KG te Rhoon**

 **info@grevelingmakelaardij.nl**

 **010 – 501 5001**

