

# LAGERWEIJ & FONK

## MAKELAARS



Deze aanbieding is een uitnodiging tot het doen van een bod. Aan deze aanbieding kunnen geen rechten ontleend worden.

Grindweg 82-88

Rotterdam

Centraal gelegen in Hillegersberg, op een zichtlocatie gelegen, verschillende kantoorruimtes. Het kantoor gebouw ligt op loopafstand van het centrum van Hillegersberg en op enkele minuten van de A13 en A20. Het verzamelgebouw is voorzien van liftinstallatie, pantry en er zijn parkeerplekken op een gezamenlijk parkeerterrein.

#### BESTEMMING

De bestemming van het object is "kantoor".

#### INDELING EN OPLEVERINGSNIVEAU

Het object beschikt over 4 bouwlagen, waarvan er 5 kantoorruimtes beschikbaar zijn op begane grond, eerste verdieping, derde verdieping.

Voor verhuur zijn de volgende kantoorruimtes beschikbaar

**(overige kantoorruimtes zijn inmiddels verhuurd);**

- Kantoor op begane grond van 38 m2 Huurprijs € 570,- Per maand (excl. BTW)

Lagerweij & Fonk Groep B.V.  
Bergweg Zuid 70, 2661 CV BERGSCHENHOEK  
tel: 010 - 5219660

internet: [www.lagerweij-fonk.nl](http://www.lagerweij-fonk.nl) - e-mail: [info@lagerweij-fonk.nl](mailto:info@lagerweij-fonk.nl)



# LAGERWEIJ & FONK

Het object wordt opgeleverd met o.a. de volgende voorzieningen;

- Representatieve entree,
- Te openen ramen,
- CV middels radiatoren,
- Toiletruimte,
- Pantry op begane grond en derde verdieping

## PARKEREN

Voldoende parkeerplaatsen aanwezig op gezamenlijk parkeerterrein.

Huur ingangsdatum: in overleg.

**Huurprijsindexatie:** De huurprijs wordt jaarlijks geïndexeerd op basis van het Consumenten Prijsindexcijfer (CPI), reeks alle huishoudens (2015=100) van het CBS, voor het eerst één jaar na huuringsdatum.

## SERVICEKOSTEN

De servicekosten bedragen € 3,75 per m<sup>2</sup> (excl. BTW) als voorschot per maand voor de kosten van:

- Voorschot gas, water en elektra
- Onderhoud liftinstallatie
- Schoonmaak algemene ruimte,
- Eventueel overige kosten benodigd voor het uitvoeren van het beheer.

## WAARBORG SOM

Gelijk aan drie maanden huur + 3 maanden servicekosten + BTW.

## CONTRACT

Model door de Raad voor Onroerende Zaken (ROZ) op 30-1-2015 vastgesteld en op 17-2-2015 gedeponneerd bij de griffie van de rechtbank te den Haag en aldaar ingeschreven onder nummer 15/20 tevens gepubliceerd op de website [www.roz.nl](http://www.roz.nl).

## VOORBEHOUD:

Eventuele verhuurtransacties dienen ter goedkeuring voorgelegd te worden aan verhuurder van het gebouw. Tot deze goedkeuring verleend is, zijn alle uitgebrachte aanbiedingen geheel vrijblijvend.

## BTW

Verhuurder wenst te opteren voor BTW-belaste huur en verhuur. Ingeval huurder de BTW niet kan verrekenen zal de huurprijs worden verhoogd ter compensatie van de gevolgen van het vervallen van de mogelijkheid om te opteren voor BTW-belaste huur.

Toelichtingsclausule NEN2580

Lagerweij & Fonk Groep B.V.  
Bergweg Zuid 70, 2661 CV BERGSCHENHOEK  
tel: 010 – 5219660

internet: [www.lagerweij-fonk.nl](http://www.lagerweij-fonk.nl) - e-mail: [info@lagerweij-fonk.nl](mailto:info@lagerweij-fonk.nl)



# LAGERWEIJ & FONK **MAKELAARS**

De meetinstructie is gebaseerd op de NEN2580. De meetinstructie is bedoeld om een meer eenduidige manier van meten toe te passen voor het geven van een indicatie van de gebruiksoppervlakte. De meetinstructie sluit verschillen in meetuitkomsten niet volledig uit, door bijvoorbeeld interpretatieverschillen, afrondingen of beperkingen bij het uitvoeren van de meting.

Bovenstaande tekst is met de grootst mogelijke zorg samengesteld. Er kunnen geen rechten aan worden ontleend. De tekst is uitsluitend bedoeld om een goede indruk van het object te geven.



# LAGERWEIJ & FONK

MAKELAARS



& F  
66  
10  
k.r

# LAGERWEIJ & FONK

## MAKELAARS



Lagerweij & Fonk Groep B.V.  
Bergweg Zuid 70, 2661 CV BERGSCHENHOEK  
tel: 010 – 5219660

internet: [www.lagerweij-fonk.nl](http://www.lagerweij-fonk.nl) - e-mail: [info@lagerweij-fonk.nl](mailto:info@lagerweij-fonk.nl)



# LAGERWEIJ & FONK

## MAKELAARS



Lagerweij & Fonk Groep B.V.  
Bergweg Zuid 70, 2661 CV BERGSCHENHOEK  
tel: 010 - 5219660

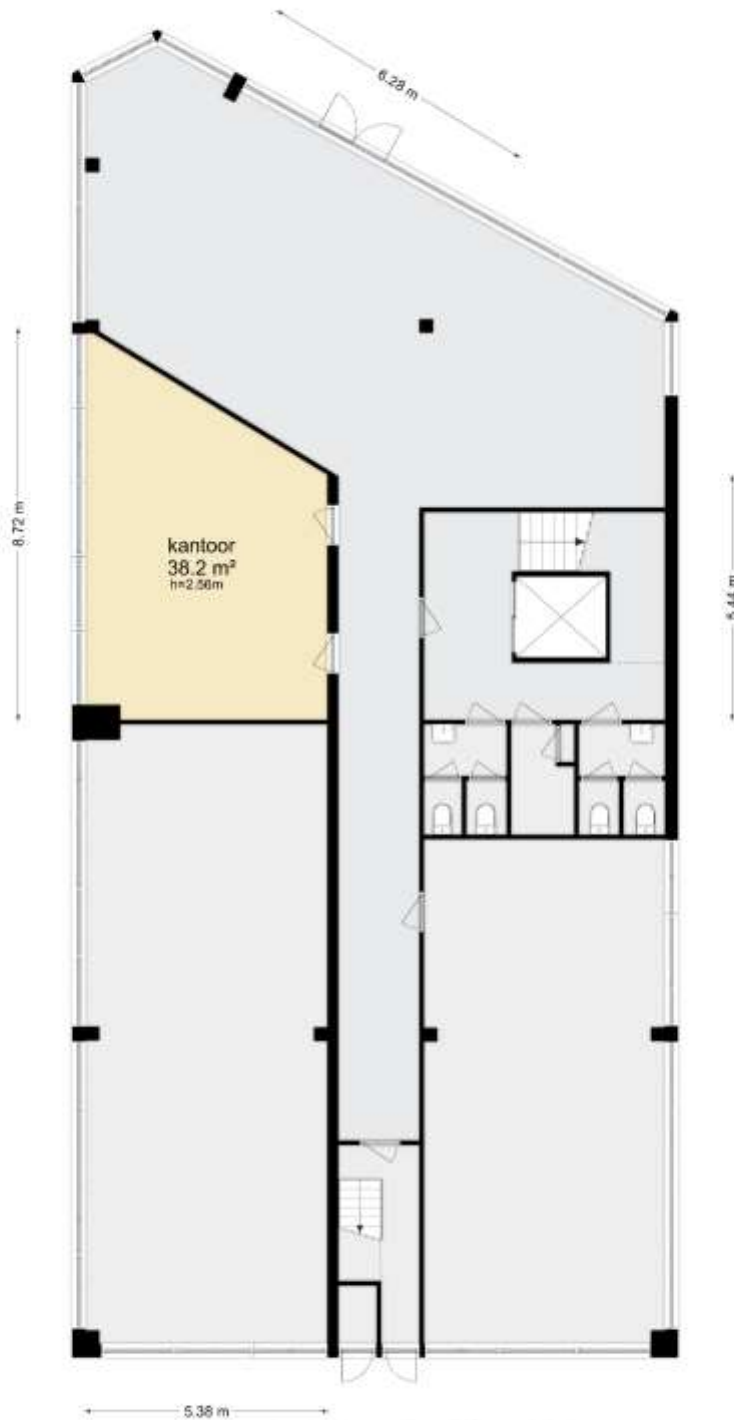
internet: [www.lagerweij-fonk.nl](http://www.lagerweij-fonk.nl) - e-mail: [info@lagerweij-fonk.nl](mailto:info@lagerweij-fonk.nl)



# LAGERWEIJ & FONK

## MAKELAARS

Grindweg 82 - Rotterdam  
Begane Grond



De plattegronden zijn geproduceerd voor promotionele doeleinden en ter indicatie.  
Aan de plattegronden kunnen geen rechten worden ontleend.  
© www.djgeotans.nl

Lagerweij & Fonk Groep B.V.  
Bergweg Zuid 70, 2661 CV BERGSCHENHOEK  
tel: 010 - 5219660

internet: [www.lagerweij-fonk.nl](http://www.lagerweij-fonk.nl) - e-mail: [info@lagerweij-fonk.nl](mailto:info@lagerweij-fonk.nl)



# LAGERWEIJ & FONK

## MAKELAARS

Grindweg 82 - Rotterdam  
Eerste Verdieping



De plattegrond is geproduceerd voor professionele doeleinden en ter informatie.  
Aan de plattegronden kunnen geen rechten worden ontleend.  
© www.objector.nl

Lagerweij & Fonk Groep B.V.  
Bergweg Zuid 70, 2661 CV BERGSCHENHOEK  
tel: 010 - 5219660

internet: [www.lagerweij-fonk.nl](http://www.lagerweij-fonk.nl) - e-mail: [info@lagerweij-fonk.nl](mailto:info@lagerweij-fonk.nl)





# LAGERWEIJ & FONK

## MAKELAARS

Grindweg 82 - Rotterdam  
Derde Verdieping

5.42 m



De plattegronden zijn geproduceerd voor functionele doeleinden en ter indicatie.  
Aan de plattegronden kunnen geen rechten worden ontleend.  
© www.objectfoto.nl

Lagerweij & Fonk Groep B.V.  
Bergweg Zuid 70, 2661 CV BERGSCHENHOEK  
tel: 010 - 5219660

internet: [www.lagerweij-fonk.nl](http://www.lagerweij-fonk.nl) - e-mail: [info@lagerweij-fonk.nl](mailto:info@lagerweij-fonk.nl)



