

Vareseweg 135 - Rotterdam



Vareseweg 135, 3047 AT Rotterdam

Huurprijs: € 89,- per vierkante meter per jaar

Omschrijving

TE HUUR

Twee kantoorruimtes van in totaal ca. 684 m² (UNIT 1 ca. 529 m² en UNIT 8 ca. 155 m²) gelegen op de 1e verdieping van het hoogwaardige bedrijfsgebouw gelegen op bedrijventerrein Noord-West aan de Vareseweg 135 te Rotterdam. Dit gebouw, met professionele uitstraling, bestaat uit twee verdiepingen. Daarnaast beschikt het object over ruim 60 parkeerplaatsen op eigen terrein, waardoor er voldoende parkeergelegenheid is voor huurders en bezoekers.

ENERGIELABEL

Energielabel A.

LIGGING EN BEREIKBAARHEID

Het moderne bedrijventerrein Noord-West is strategisch gelegen nabij de rijkswegen A13 (Den Haag-Rotterdam), A20 (Gouda-Hoek van Holland) en A4 (Schiedam-Delft). Tevens zijn er openbaar vervoer voorzieningen op loopafstand en bevindt luchthaven Rotterdam- The Hague Airport zich in de directe nabijheid.

VLOEROPPERVLAKTE

UNIT 1: ca. 529 m² gelegen op de 1e verdieping (vrij in te delen)

UNIT 2: ca. 155 m² gelegen op de 1e verdieping

Beschikbaar vanaf ca. 155 m².

VOORZIENINGEN

- centrale trappenhuizen;
- brievenbussen;
- liftinstallatie;
- centrale verwarming middels radiatoren;
- mechanische ventilatie;
- brandmeldinstallatie;
- kabelgoten t.b.v. elektra- en databekabeling;
- vloerbedekking;
- te openen ramen;
- systeemplafond met verlichtingsarmaturen en bewegingssensoren;
- separate dames en heren toiletgroepen;
- invalidentoilet;
- pantry.

PARKEERPLAATSEN

Er is een parkeerterrein behorende bij het gehele bedrijfsgebouw met 60 parkeerplaatsen. Unit 1 heeft 11 eigen parkeerplaatsen. Unit 8 heeft 3 eigen parkeerplaatsen.

HUURPRIJS

€ 89,- per m² per jaar, exclusief BTW en servicekosten.

STOOKKOSTEN EN SERVICEKOSTEN

In nader overleg vast te stellen.

BESCHIKBAARHEID

Per direct.

HUURPRIJSAANPASSING

Jaarlijks, op basis van de wijziging van het maandprijs-indexcijfer volgens de consumentenprijsindex (CPI) reeks CPI-Alle Huishoudens (2015 = 100), gepubliceerd door het Centraal Bureau voor de Statistiek (CBS).

HUURTERMIJN

In overleg.

HUURBETALING

Vooraf per maand te voldoen middels het afgeven van een machtiging voor automatische incasso.

ZEKERHEIDSTELLING

Ter hoogte van: betalingsverplichting van 3 maanden huur inclusief BTW en eventuele servicekosten.

OVERIGE CONDITIES

Algemeen

Al het bovenstaande betreft informatie omtrent de verhuur van de "Vareseweg 135" te Rotterdam. De informatie is met zorg samengesteld, maar voor de juistheid ervan kan door Molenaar Bedrijfshuisvesting B.V. geen aansprakelijkheid worden aanvaard, noch aan de vermelde gegevens enig recht worden ontleend. Nadrukkelijk is vermeld dat deze informatieverstrekking niet als aanbieding of offerte mag worden beschouwd.

Voorbehoud

Mogelijke huurtransacties dienen ter goedkeuring voorgelegd te worden aan opdrachtgever c.q. eigenaresse van het complex. Tot het moment dat voornoemde goedkeuring verleend is, zijn alle uitgebrachte aanbiedingen geheel vrijblijvend.

Huurovereenkomst

Volgens het model door de Raad voor Onroerende Zaken (ROZ) op 30-1-2015 vastgesteld en op 17-2-2015 gedeponereerd bij de griffie van de rechtbank te Den Haag en aldaar ingeschreven onder nummer 15/21 en gepubliceerd op de website www.roz.nl met enkele aanpassingen aan verhuurders zijde.

Omzetbelasting

Verhuurder wenst te opteren voor BTW belaste verhuur. Ingeval huurder de BTW niet kan verrekenen zal de huurprijs in overleg met huurder worden verhoogd ter compensatie van de gevolgen van het vervallen van de mogelijkheden om te opteren voor BTW belaste verhuur.

Kenmerken

Huurprijs	€ 89 p.m ² p.j.
BTW belast	ja
Parkeer plaats niet overdekt	60
Bouwjaar	2006
Bouwworm	Bestaande bouw
Hoofdbestemming	Kantoorruimte

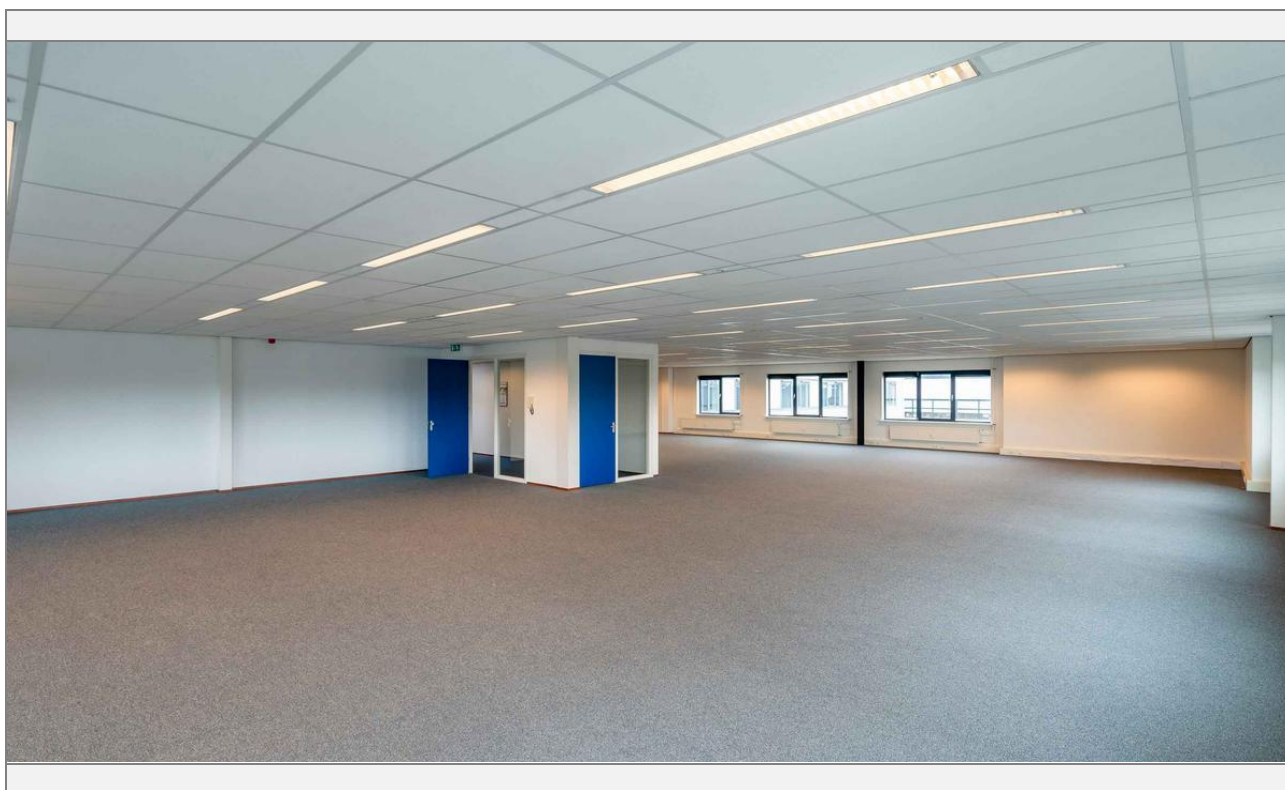
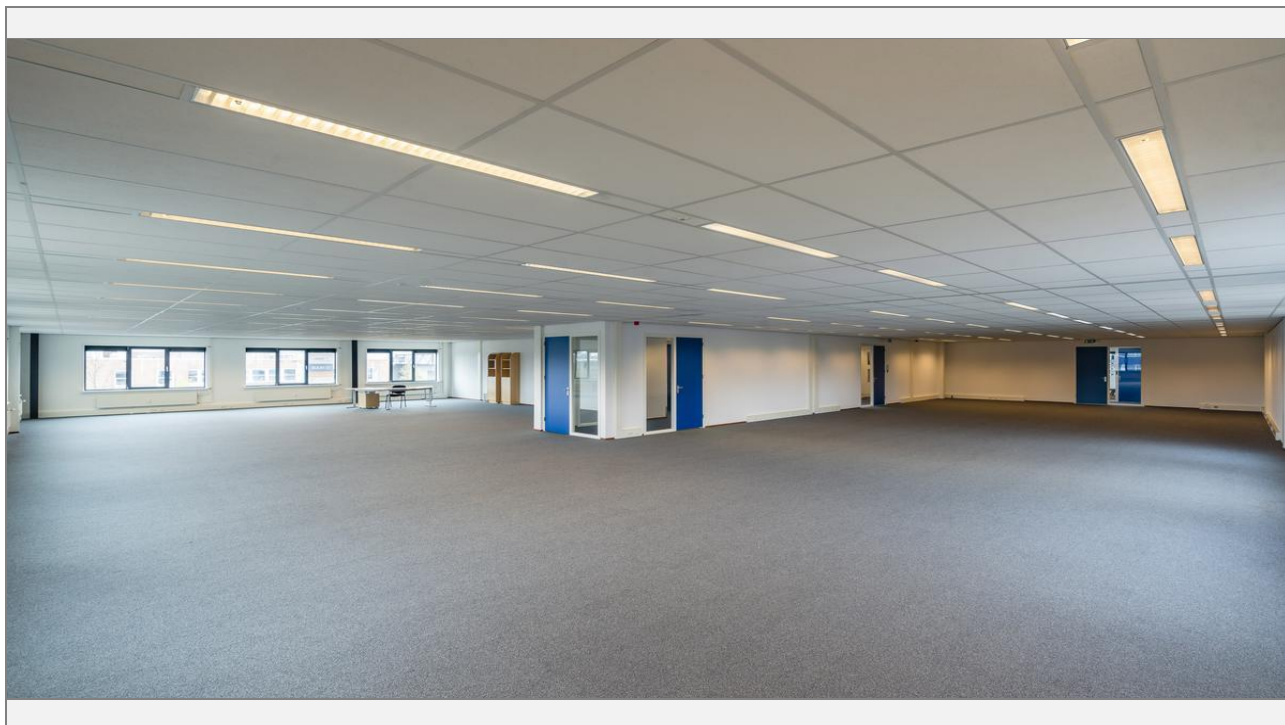
Locatie

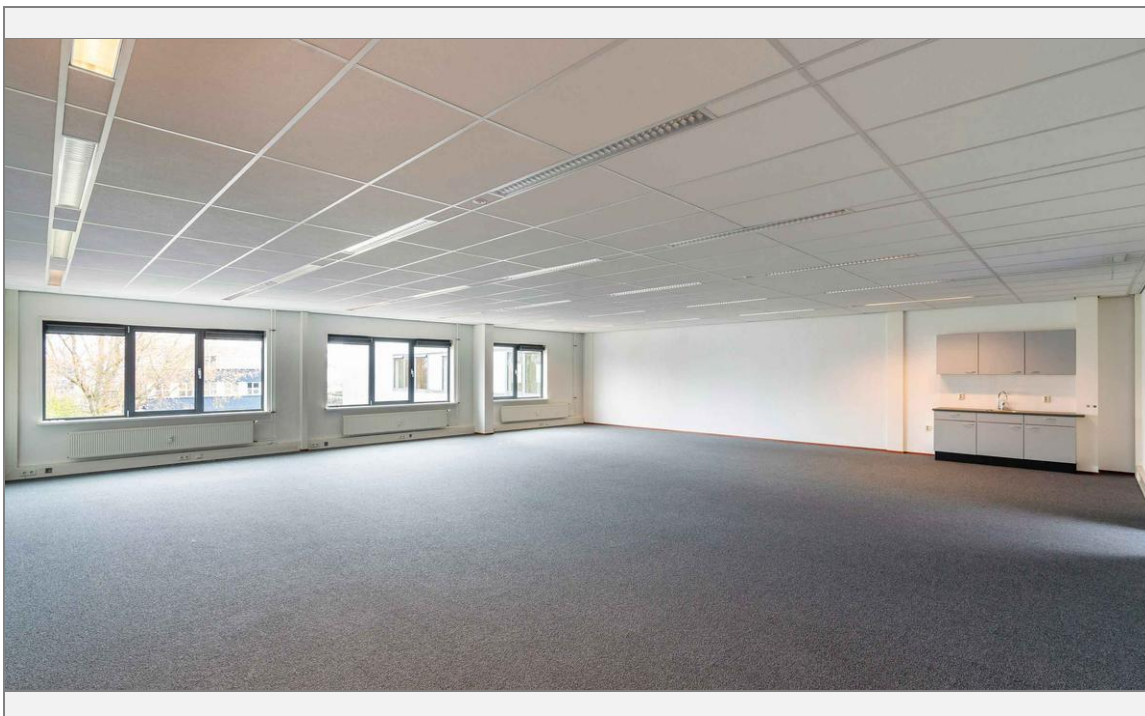
Adresgegevens

Vareseweg 135
3047 AT ROTTERDAM











Kadaster

Kadastrale gegevens	
Adres	Vareseweg 135
Postcode / Plaats	3047 AT Rotterdam
Gemeente	Overschie
Sectie / Perceel	E / 680
Oppervlakte	3.504 m ²