

**VERHUURINFORMATIE**  
**Heemraadssingel 167 te Rotterdam**

**Schaub & Partners**  
**Bedrijfshuisvesting B.V.**

Westplein 5 C  
3016 BM Rotterdam  
+31 (0)10 - 422 32 20

info@schaub.nl  
www.schaub.nl

## Kerngegevens



### Adres

Heemraadssingel 167 te Rotterdam



### Betreft

Circa 44 m2 VVO kantoorruimte



### Parkeren

1 parkeerplaats beschikbaar



### Huurprijs

€ 1.450,-- per maand excl. BTW



### Servicekosten

Inclusief



### Beschikbaar

In overleg

**Schaub**  
& partners  
bedrijfshuisvesting





EIGEN TERREIN

## Object

### Betreft

Unieke kantoorruimten beschikbaar, in een monumentale kantoorgebouw uit 1916 aan de **Heemraadssingel 167 te (3022 CG) Rotterdam**. Het gemeentelijke monument is onlangs intern gerenoveerd en daarbij voorzien van nieuw schilderwerk, vloerafwerking, pantry en nieuw sanitair. Aan de achterzijde van het object is een gemeenschappelijke tuin gelegen. Het gebouw omvat totaal circa 380 m2 kantoorruimte. De Heemraadssingel biedt ruimte aan diverse MKB bedrijven om zich te vestigen in dit karakteristieke pand.

### Oppervlakte/indeling

Kantoorruimte unit 1.1

1<sup>e</sup> verdieping: ca. 44 m2 VVO

Archiefkamer unit -1.2

### Parkeren

1 eigen parkeerplaats beschikbaar





## Locatie & bereikbaarheid

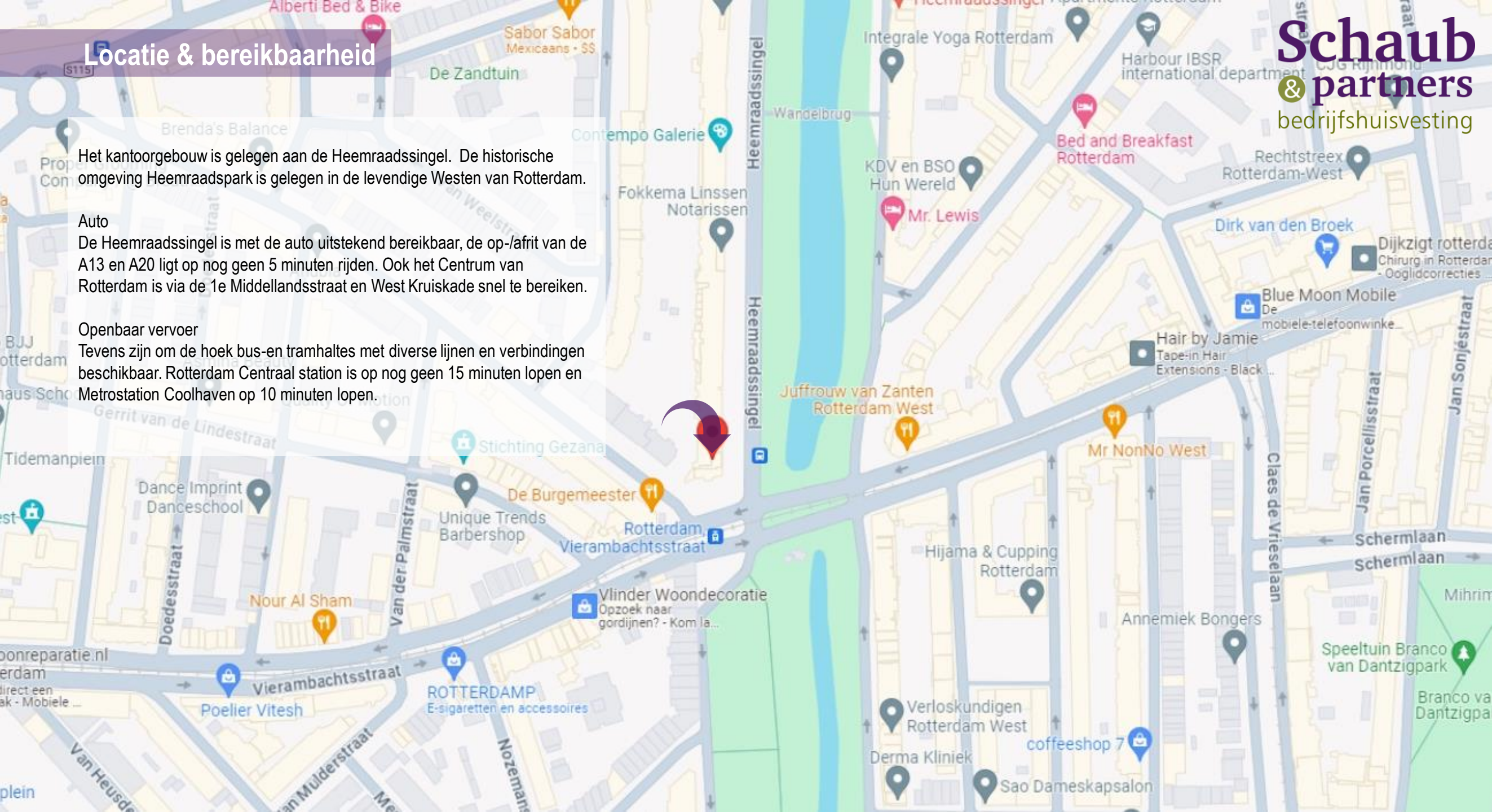
Het kantoorgebouw is gelegen aan de Heemraadssingel. De historische omgeving Heemraadspark is gelegen in de levendige Westen van Rotterdam.

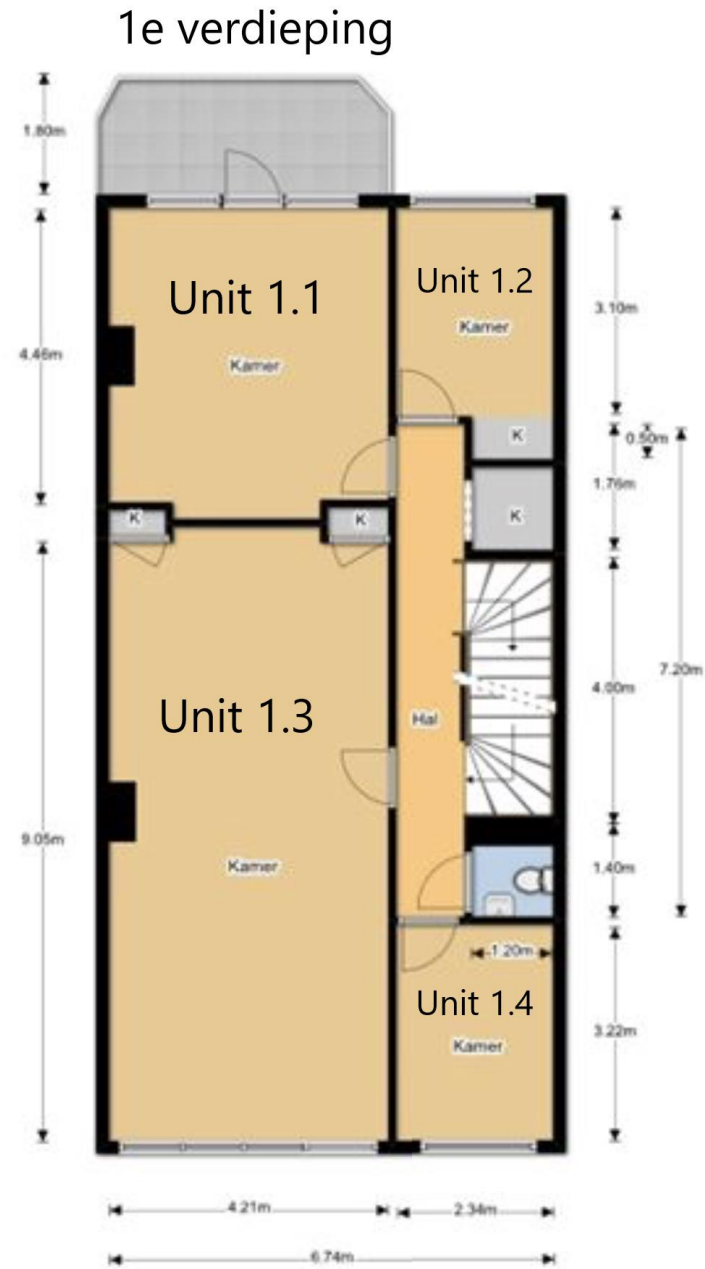
### Auto

De Heemraadssingel is met de auto uitstekend bereikbaar, de op-/afrit van de A13 en A20 ligt op nog geen 5 minuten rijden. Ook het Centrum van Rotterdam is via de 1e Middellandsstraat en West Kruiskade snel te bereiken.

### Openbaar vervoer

Tevens zijn om de hoek bus- en tramhaltes met diverse lijnen en verbindingen beschikbaar. Rotterdam Centraal station is op nog geen 15 minuten lopen en Metrostation Coolhaven op 10 minuten lopen.





## Huurprijs

Vanaf € 1.450,-- per maand inclusief servicekosten.

Archiefruimte € 60,-- per maand (enkel te huur in combinatie met kantoorruimte)

## Huurperiode

In overleg, afwijkende huurperioden bespreekbaar.

## Huurbetalingen

Per maand vooruit te voldoen

## Opleveringsniveau

Het object is onder meer voorzien van:

- toiletgroep(en) per verdieping;
- pantry in het souterrain (inclusief inbouwapparatuur)
- vloerbedekking;
- diverse inbouwkasten;
- databekabeling.

## Omzetbelasting

Verhuurder wenst te opteren voor BTW-belaste huur en verhuur. In geval huurder de BTW niet kan verrekenen zal de huurprijs in overleg met huurder worden verhoogd ter compensatie van de gevolgen van het vervallen van de mogelijkheid om te opteren voor BTW-belaste huur.

## Huurovereenkomst

Conform het standaard ROZ-model Kantoorruimte en overige bedrijfsruimte in de zin van 7:230 BW.

## Parkeren

In de directe omgeving kan tegen betaling langs de openbare weg worden geparkeerd, anders middels parkeervergunning. Er is 1 parkeerplaats beschikbaar op eigen terrein € 2500,- excl. BTW per jaar.

## Huurprijsindexering

Jaarlijks voor het eerst 1 jaar na huuringangdatum, op basis van de consumentenprijsindex (CPI), reeks "CPI-Alle huishoudens – laag (2015=100).

## Waarborgsom/bankgarantie

Een waarborgsom of bankgarantie gelijk aan 3 maanden bruto huurverplichting (inclusief BTW en servicekosten).

## Aanvaarding

In overleg.

## Overige

Huishoudelijk reglement van toepassing.



Neem voor meer informatie of het maken van een afspraak  
vrijblijvend contact op met ons kantoor of rechtstreeks met één van onze makelaars.

Onderstaande makelaars van Schaub & Partners Bedrijfshuisvesting informeren u graag over dit project:



**Maurits de Peuter**  
06 – 53 28 48 41  
[m.depeuter@schaub.nl](mailto:m.depeuter@schaub.nl)



**Vincent Schop**  
06 – 12 38 65 94  
[v.schop@schaub.nl](mailto:v.schop@schaub.nl)



**Reinout Zwiers**  
06 - 39 19 89 43  
[r.zwiers@schaub.nl](mailto:r.zwiers@schaub.nl)



**Stan Brinkman**  
06 – 13 67 80 22  
[s.brinkman@schaub.nl](mailto:s.brinkman@schaub.nl)

**Schaub & Partners Bedrijfshuisvesting B.V.**

Westplein 5 C | 3016 BM Rotterdam

+31 (0)10 - 422 32 20

[info@schaub.nl](mailto:info@schaub.nl)

[www.schaub.nl](http://www.schaub.nl)

**Schaub & Partners Bedrijfshuisvesting B.V.**  
Westplein 5 C | 3016 BM Rotterdam



+31 (0)10 - 422 32 20  
info@schaub.nl  
www.schaub.nl

## Disclaimer

Alle informatie in deze brochure is met zorg samengesteld. Deze brochure bevat geen voorstel en/of bindend aanbod en is enkel bedoeld om partijen te informeren over de mogelijkheden en als uitnodiging om in contact te treden met Schaub & Partners Bedrijfshuisvesting B.V.. De informatie is mede gebaseerd op door derde(n) verstrekte gegevens. Aan de informatie kunnen geen rechten worden ontleend. Schaub & Partners Bedrijfshuisvesting B.V. is gerechtigd om op ieder moment de hierin vermelde informatie en/of voorwaarden aan te passen en is nimmer aansprakelijk voor de gevolgen veroorzaakt door de onjuistheid van de vermelde gegevens en informatie.