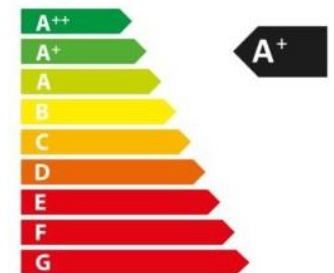




**VERHUURINFORMATIE**  
**Strevelsweg 505 te Rotterdam**



**Schaub & Partners**  
**Bedrijfshuisvesting B.V.**

Westplein 5 C  
3016 BM Rotterdam  
+31 (0)10 - 422 32 20

info@schaub.nl  
www.schaub.nl



MD-33

36	2	3	4	5	6	7	8
37	9	10	11	12	13	14	15
38	16	17	18	19	20	21	22
39	23	24	25	26	27	28	29
40	30						

MD-34

41	1	2	3	4	5	6	7
42	8	9	10	11	12	13	14
43	15	16	17	18	19	20	21
44	22	23	24	25	26	27	28
45	29	30	31				

MD-35

46	1	2	3	4	5	6	7
47	8	9	10	11	12	13	14
48	15	16	17	18	19	20	21
49	22	23	24	25	26	27	28
50	29	30	31				

MD-36

51	1	2	3	4	5	6	7
52	8	9	10	11	12	13	14
53	15	16	17	18	19	20	21
54	22	23	24	25	26	27	28
55	29	30	31				

www.chipka.nl

## Kerngegevens



### Introductie

Strevelsweg 505 te Rotterdam



### Omgeving Zuidplein

Herontwikkeling van het Zuidplein gebied



### Objectinformatie

Energielabel A+



### Bereikbaarheid

Bereikbaar middels tram, bus, metro en trein



### Verkoopprocedure

€ 1.100.000,00 kosten koper



### Contactinformatie

Verkoopbegeleiding



### Plattegronden

NEN2580 meting



### Betreft

Het betreft een goed onderhouden kantoorverdieping gelegen op de 5e verdieping van “Verzamelgebouw Zuid” aan de Strevelsweg 700 unit 505 te Rotterdam.

De kantoorverdieping wordt momenteel als kantoor in gebruik genomen door eigenaar zelf, *Van Ameyde Marine B.V.*, en zal naar alle waarschijnlijkheid leeg worden op opgeleverd tijdens de levering (eigenaar verlaat het kantoor rondom Q1 2025).

Omdat verschillende bedrijven onder één dak werken, biedt het verzamelgebouw uitstekende kansen om in contact te komen met andere ondernemers. Dit bevordert netwerken, samenwerking en kennisdeling.

De stad Rotterdam zet in op herontwikkeling van Rotterdam Zuid en het creëren van een aantrekkelijk ondernemingsklimaat, wat ook blijkt uit verschillende initiatieven en stadsvernieuwingsprojecten in de regio.

Met de focus op innovatie en het ondersteunen van lokale ondernemers, kan het verzamelgebouw een belangrijke bijdrage leveren aan de economische en sociale ontwikkeling van Zuid-Rotterdam.



Zuidplein is een veelzijdige en dynamische wijk in het zuiden van Rotterdam, die de laatste jaren een opmerkelijke transformatie doormaakt. Gelegen in de deelgemeente Charlois, is Zuidplein vooral bekend vanwege het gelijknamige winkelcentrum, dat een van de grootste in de stad is. Het winkelcentrum trekt dagelijks duizenden bezoekers en biedt een breed scala aan winkels, horecagelegenheden en andere voorzieningen.

Naast de levendige commerciële en winkelomgeving, is Zuidplein ook een belangrijk knooppunt voor openbaar vervoer. Het metrostation Zuidplein fungeert als een van de centrale stations in Rotterdam, met uitstekende verbindingen naar andere delen van de stad. Dit maakt de wijk niet alleen aantrekkelijk voor bewoners, maar ook voor mensen van buiten Rotterdam die de wijk komen bezoeken.

Een van de belangrijkste toekomstplannen is de herontwikkeling van het Zuidplein gebied zelf. Het winkelcentrum wordt niet alleen vergroot en vernieuwd, maar er worden ook nieuwe woningen en commerciële ruimten toegevoegd. Het doel is om van Zuidplein een modern en aantrekkelijk winkel- en uitgaansgebied te maken, dat een breed publiek aantrekt. De openbare ruimte wordt hierbij niet vergeten; er komen meer groenvoorzieningen en een verbetering van de uitstraling van de straat en het plein.

De woningbouw is een ander belangrijk speerpunt in de toekomstplannen voor Zuidplein. Er wordt gewerkt aan de bouw van nieuwe woningen, met een goede balans tussen sociale woningbouw en duurdere woningen.

Een ander belangrijk aspect van de toekomst van Zuidplein is de verbetering van de infrastructuur. Er komen plannen om de wijk beter bereikbaar te maken voor voetgangers en fietsers, met een sterker netwerk van wandel- en fietspaden. Daarnaast worden de mogelijkheden voor het openbaar vervoer verder versterkt, zodat de wijk ook in de toekomst goed verbonden blijft met andere delen van Rotterdam.





## Objectinformatie

### Adres

Strevelsweg 505 + 504+ 503 + 511 te Rotterdam

### Oppervlakte

Het gebouw beschikt over de volgende metrages:

Vijfde verdieping: ca. 1.022 m2 VVO

*\*Genoemde metrages zijn vastgesteld op basis van de beschikbaar gestelde NEN 2580 meting en zijn inclusief een aandeel in de gemeenschappelijke ruimte.*

### Huursituatie

Het Gekochte zal leeg worden opgeleverd.

### Eigendomssituatie

Volle eigendom.

### Energielabel

Energielabel A+







Rotterdam Zuid heeft een uitstekende verbinding met het openbaar vervoer, en Verzamelgebouw Zuid is daar geen uitzondering op. De belangrijkste vervoersmiddelen die bijdragen aan de bereikbaarheid van het gebouw zijn metro, bus en tram. Ook met de auto is het verzamelgebouw goed bereikbaar, dankzij de gunstige ligging aan belangrijke verkeersroutes en snelwegen die Rotterdam Zuid verbinden met andere delen van de stad en de regio.

### **Bereikbaar via openbaar vervoer**

1. **Metro:** Het verzamelgebouw ligt op korte afstand van het metrostation Zuidplein, een van de belangrijkste metrostations in Zuid-Rotterdam. Zuidplein is een knooppunt voor de metro lijnen A, B en C. Dit maakt het gemakkelijk om van en naar andere delen van Rotterdam te reizen, waaronder het centrum van de stad en andere grote wijken zoals Rotterdam Centraal.
2. **Tram:** Daarnaast is er een tramhalte in de buurt van Zuidplein, die zorgt voor extra verbindingen naar andere delen van Rotterdam, zoals het centrum en de wijken aan de noordkant van de stad.
3. **Bus:** Verschillende buslijnen stoppen bij Zuidplein of andere nabijgelegen haltes.

### **Bereikbaarheid per auto**

1. **Snelwegen:** Het gebouw ligt in de buurt van belangrijke snelwegen, waaronder de A15 en A16, die Rotterdam verbinden met andere steden en regio's.
2. **Parkeren:** Er is doorgaans voldoende parkeergelegenheid in de buurt van het verzamelgebouw, zowel op straat als in nabijgelegen parkeerterreinen of parkeergarages.





## Verkoopprocedure

### Koopprijs

€ 1.100.000,00 kosten koper.

### Leveringsdatum

In overleg.

### As-is, Where-is

Levering geschiedt in zogenaamde "As-is, Where-is".

### Bezichtiging

Op afspraak.



**Schaub**  
& partners  
bedrijfshuisvesting





### Verkoopbegeleiding

Schaub & Partners Bedrijfshuisvesting B.V. heeft van Van Ameyde International B.V. de exclusieve opdracht om de verkoop van dit object te begeleiden. Geïnteresseerde, gegadigden en/of diens adviseurs dienen zich met betrekking tot al hetgeen hiermee verband houdende rechtstreeks tot Schaub & Partners Bedrijfshuisvesting te wenden via onderstaande contactgegevens.

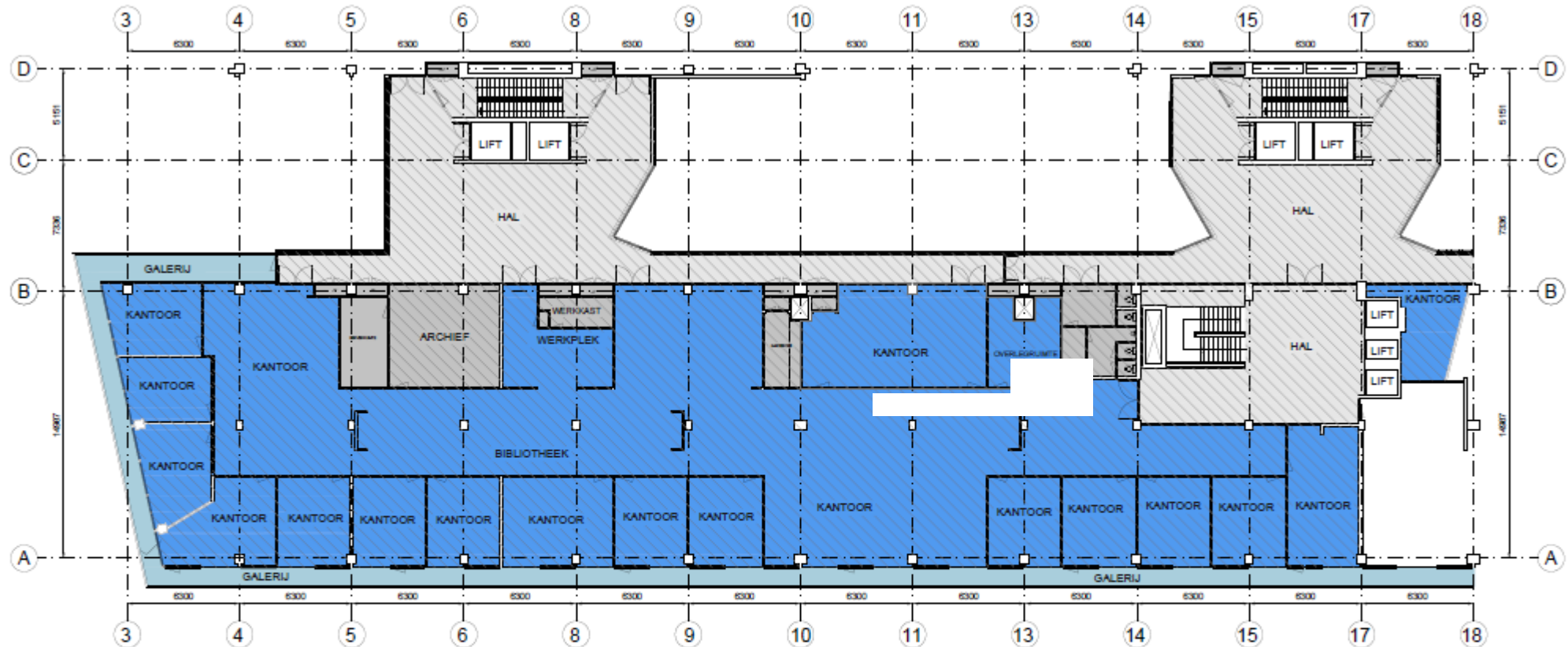
### Schaub & Partners Bedrijfshuisvesting B.V.

Adres: Westplein 5 C  
Postcode/Plaats: 3016 BM Rotterdam  
E-mail: info@schaub.nl  
Telefoon: 010-4223220.

Uw aanspreekpunt is Reinout Zwiers, u kunt hem rechtstreeks bereiken per e-mail op [r.zwiers@schaub.nl](mailto:r.zwiers@schaub.nl) of telefonisch op 06-39198943

### Disclaimer

Dit informatie memorandum is enkel van algemene en informatieve aard en is op geen enkele wijze een (exclusief) aanbod van koop tot verkoop. Deze informatie wordt aan meerdere partijen toegestuurd en is enkel een uitnodiging om deel te nemen aan het verkoopproces. Ondanks dat wij de grootst mogelijke zorg besteden aan het samenstellen hiervan is Schaub & Partners Bedrijfshuisvesting op geen enkele wijze aansprakelijk voor onjuistheden in dit informatie memorandum.



Strevelsweg 505, 3073 DZ, Rotterdam  
Begane grond









Neem voor meer informatie of het maken van een afspraak  
vrijblijvend contact op met ons kantoor of rechtstreeks met één van onze makelaars.

Onderstaande makelaars van Schaub & Partners Bedrijfshuisvesting informeren u graag over dit project:



**Maurits de Peuter**  
06 – 53 28 48 41  
[m.depeuter@schaub.nl](mailto:m.depeuter@schaub.nl)



**Vincent Schop**  
06 – 12 38 65 94  
[v.schop@schaub.nl](mailto:v.schop@schaub.nl)



**Reinout Zwiers**  
06 - 39 19 89 43  
[r.zwiers@schaub.nl](mailto:r.zwiers@schaub.nl)



**Stan Brinkman**  
06 – 13 67 80 22  
[s.brinkman@schaub.nl](mailto:s.brinkman@schaub.nl)

**Schaub & Partners Bedrijfshuisvesting B.V.**  
Westplein 5 C | 3016 BM Rotterdam  
+31 (0)10 - 422 32 20  
[info@schaub.nl](mailto:info@schaub.nl)  
[www.schaub.nl](http://www.schaub.nl)



**Schaub & Partners Bedrijfshuisvesting B.V.**  
Westplein 5 C | 3016 BM Rotterdam

+31 (0)10 - 422 32 20  
info@schaub.nl  
www.schaub.nl

## Disclaimer

Alle informatie in deze brochure is met zorg samengesteld. Deze brochure bevat geen voorstel en/of bindend aanbod en is enkel bedoeld om partijen te informeren over de mogelijkheden en als uitnodiging om in contact te treden met Schaub & Partners Bedrijfshuisvesting B.V.. De informatie is mede gebaseerd op door derde(n) verstrekte gegevens. Aan de informatie kunnen geen rechten worden ontleend. Schaub & Partners Bedrijfshuisvesting B.V. is gerechtigd om op ieder moment de hierin vermelde informatie en/of voorwaarden aan te passen en is nimmer aansprakelijk voor de gevolgen veroorzaakt door de onjuistheid van de vermelde gegevens en informatie.